



DZIENNIK URZĘDOWY

WOJEWÓDZTWA ŚWIĘTOKRZYSKIEGO

Kielce, dnia 26 września 2017 r.

Poz. 2890

ZARZĄDZENIE REGIONALNEGO DYREKTORA OCHRONY ŚRODOWISKA W KIELCACH

z dnia 20 września 2017 r.

zmieniające rozporządzenie w sprawie rezerwatu przyrody Wykus

Na podstawie art. 13 ust. 3 ustawy z dnia 16 kwietnia 2004 roku o ochronie przyrody (tekst jednolity Dz. U. z 2016 r. poz. 2134, z późn. zm.¹⁾) zarządza się, co następuje:

§ 1. W rozporządzeniu Nr 103/2005 Wojewody Świętokrzyskiego z dnia 4 listopada 2005 r. w sprawie rezerwatu przyrody Wykus (Dz. Urz. Woj. Świąt. Nr 256 poz. 3139) wprowadza się następujące zmiany:

1) w § 1 ust. 1 i ust. 2 otrzymuje brzmienie:

„1. Rezerwat przyrody Wykus, zwany dalej „rezerwatem”, obejmuje obszar lasu o powierzchni 63,58 ha położony w obrębie ewidencyjnym Siekierno w gminie Bodzentyn, powiecie kieleckim w województwie świętokrzyskim, na gruntach Nadleśnictwa Suchedniów w leśnictwie Bronkowice.

2. Położenie i przebieg granicy rezerwatu w postaci mapy przedstawia załącznik nr 1 do zarządzenia.”;

2) w § 1 po ust. 2 dodaje się ust. 3 w brzmieniu:

„3. Położenie i przebieg granicy rezerwatu w postaci współrzędnych punktów jej załamania przedstawia załącznik nr 2 do zarządzenia.”;

3) po § 1 dodaje się § 1a w brzmieniu:

„§ 1a. Celem ochrony rezerwatu jest zachowanie miejsc pamięci narodowej związanych z powstaniem styczniowym i II wojną światową rozgrywającymi się w lasach suchedniowskich oraz otaczających je wielogatunkowych zbiorowisk leśnych.”;

4) § 2 otrzymuje brzmienie:

„§ 2.1. Dla rezerwatu określa się rodzaj: Leśny (L).

2. Dla rezerwatu określa się typ i podtyp:

1) ze względu na dominujący przedmiot ochrony: typ – Kulturowy (PKu), podtyp – miejsc kultu i pamięci narodowej (kp);

2) ze względu na główny typ ekosystemu: typ – Leśny i borowy (EL), podtyp – lasów górskich i podgórskich (lgp).”;

5) § 3 otrzymuje brzmienie:

„§ 3. Sprawowanie nadzoru nad rezerwatem powierza się Regionalnemu Konserwatorowi Przyrody w Kielcach.”;

6) załącznik do rozporządzenia otrzymuje brzmienie określone w załącznikach nr 1 i 2 do niniejszego zarządzenia.

¹⁾ Zmiany tekstu jednolitego wymienionej ustawy zostały ogłoszone w Dz. U. z 2015 r. poz. 1936; z 2016 r. poz. 2249 i 2260 oraz z 2017 r. poz. 60, 132, 1074 i 1595.

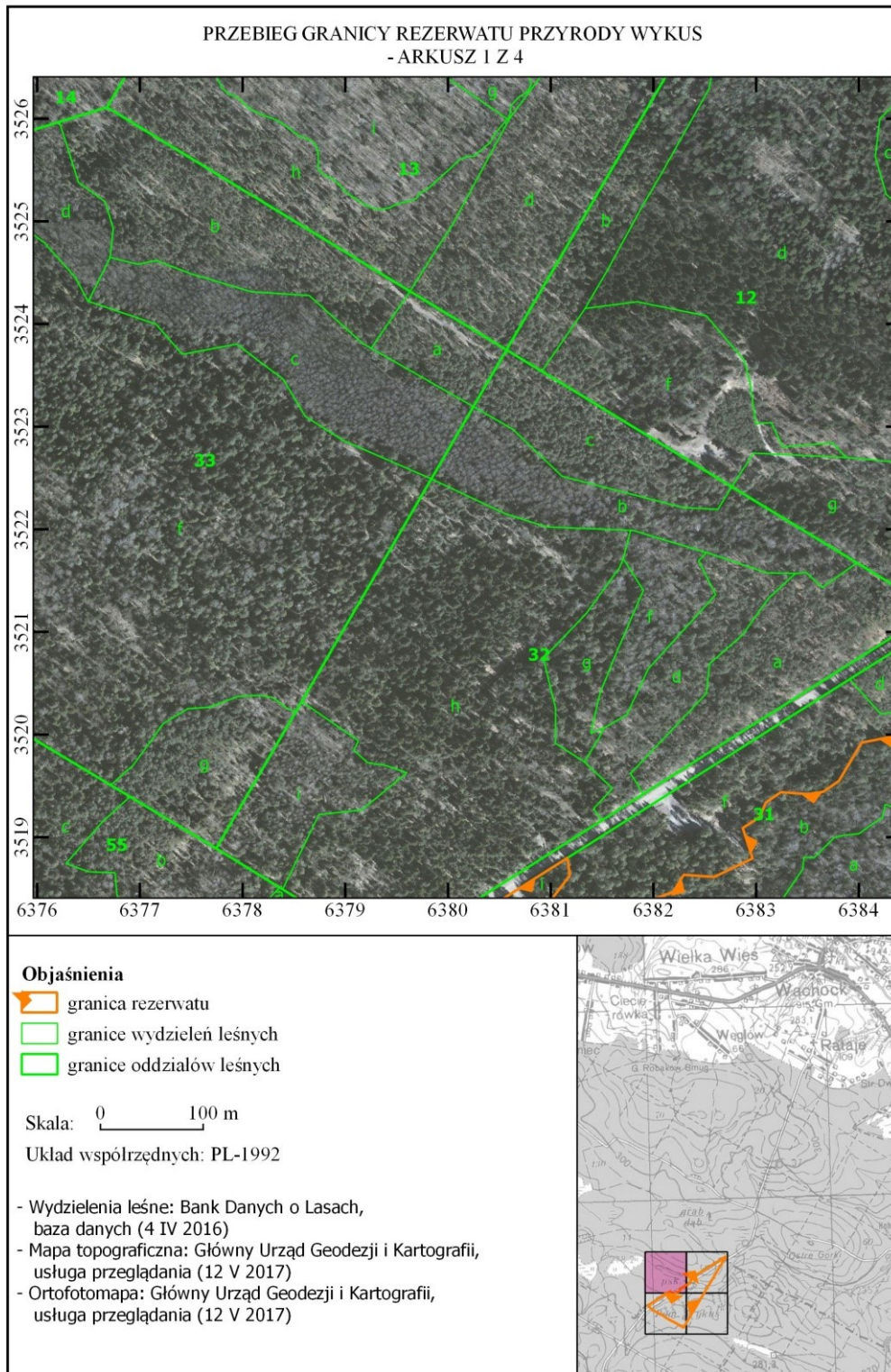
§ 2. Zarządzenie wchodzi w życie po upływie 14 dni od dnia ogłoszenia.

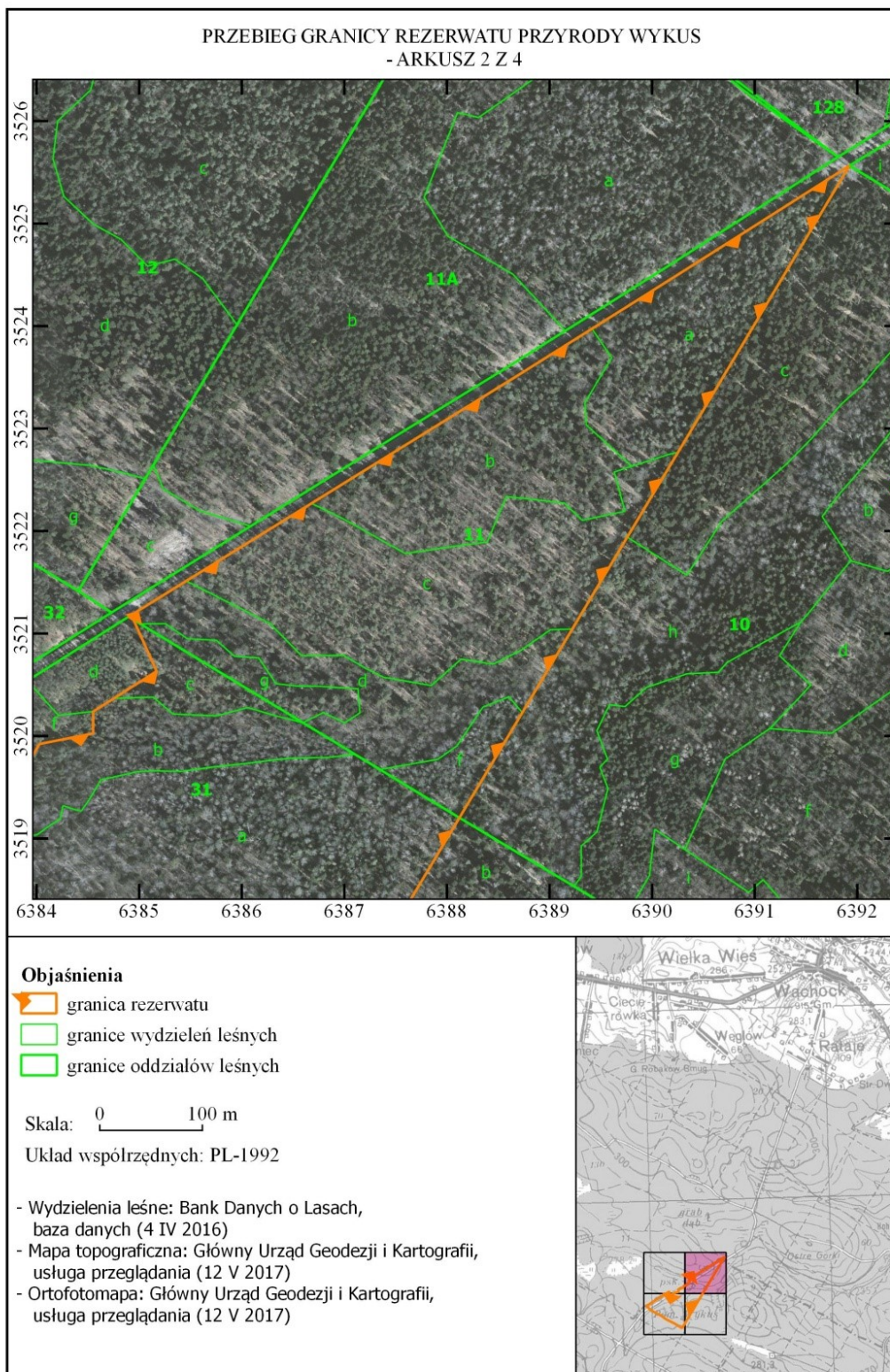
Regionalny Dyrektor Ochrony
Środowiska w Kielcach

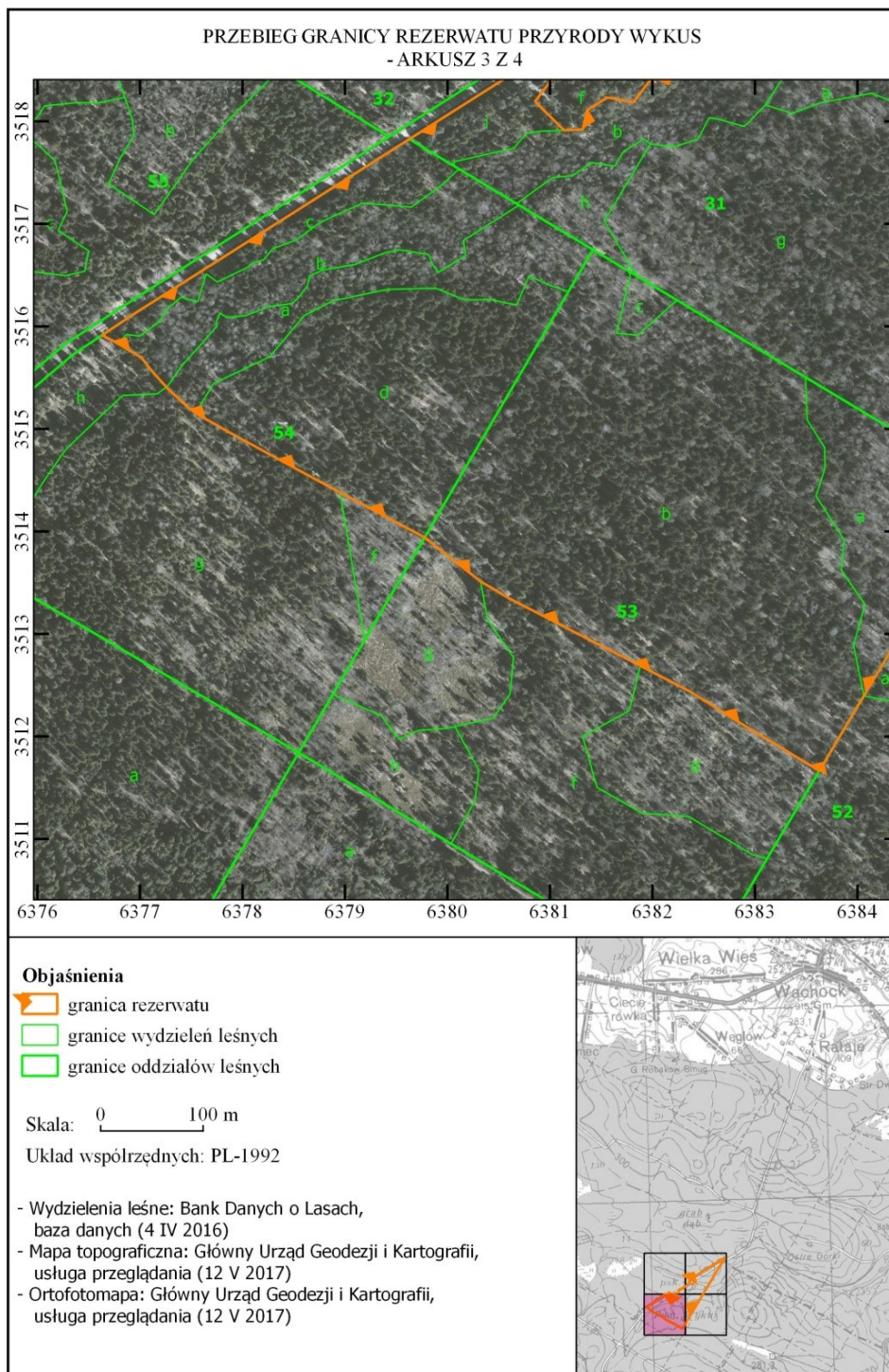
Waldemar Pietrasik

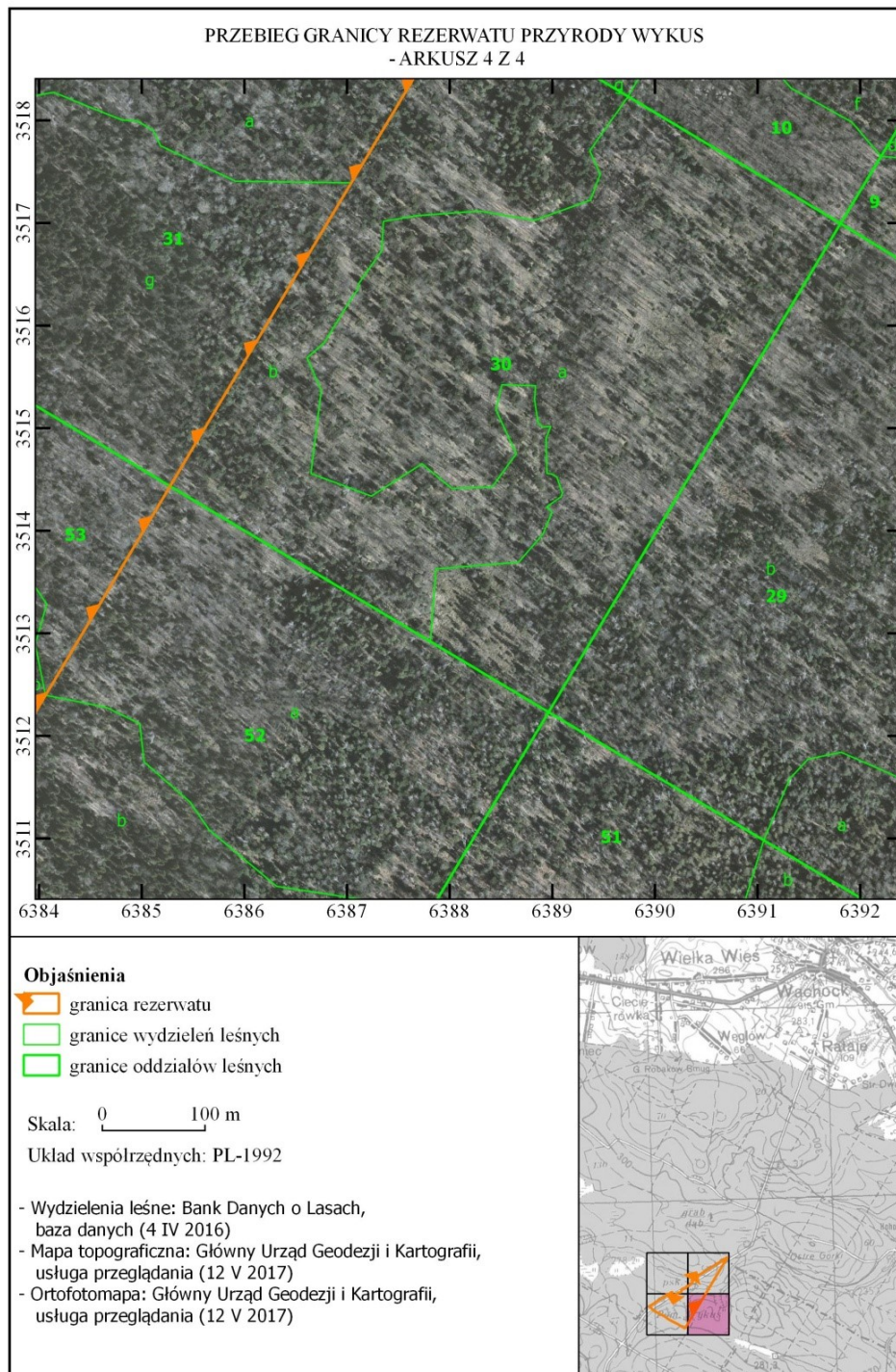
Załącznik nr 1 do zarządzenia Regionalnego Dyrektora Ochrony Środowiska w Kielcach z dnia 20 września 2017 r. zmieniającego rozporządzenie w sprawie rezerwatu przyrody Wykus

POŁOŻENIE I PRZEBIEG GRANICY REZERWATU W POSTACI MAPY









Załącznik nr 2 do zarządzenia Regionalnego
Dyrektora Ochrony Środowiska w Kielcach
z dnia 20 września 2017 r. zmieniającego
rozporządzenie w sprawie rezerwatu przyrody Wykus

**POŁOŻENIE I PRZEBIEG GRANIC REZERWATU W POSTACI WSPÓLRZĘDNYCH PUNKTÓW
ZAŁAMANIA GRANICY, W UKŁADZIE WSPÓLRZĘDNYCH PŁASKICH PROSTOKĄTNYCH
PL-1992**

Nr	X	Y
1	352113,48	638494,47
2	352116,41	638489,65
3	352151,28	638545,84
4	352227,01	638667,91
5	352287,51	638765,39
6	352350,75	638867,29
7	352397,44	638941,43
8	352446,43	639019,20
9	352556,61	639192,45
10	352276,75	639025,22
11	352194,06	638975,80
12	352104,35	638922,19
13	352022,90	638873,52
14	351920,23	638812,17
15	351739,24	638704,15
16	351443,44	638527,60
17	351239,61	638406,33
18	351166,51	638362,84
19	351207,64	638294,64
20	351243,49	638237,46
21	351268,53	638189,09
22	351268,92	638188,33
23	351334,25	638061,06
24	351350,75	638033,18
25	351351,36	638032,38
26	351359,28	638022,08
27	351376,92	637999,61
28	351394,20	637977,76
29	351438,07	637895,25
30	351448,92	637874,83
31	351495,56	637789,14
32	351514,51	637755,62
33	351515,53	637754,22
34	351520,33	637747,75
35	351538,40	637727,94
36	351540,83	637725,74
37	351556,47	637711,61
38	351569,59	637701,41

39	351583,37	637678,18
40	351585,32	637674,89
41	351591,41	637662,92
42	351613,87	637696,78
43	351782,71	637962,85
44	351786,34	637968,56
45	351879,89	638116,32
46	351862,68	638118,51
47	351819,51	638085,51
48	351791,28	638113,74
49	351792,17	638132,12
50	351810,83	638136,27
51	351823,38	638155,77
52	351818,51	638181,28
53	351838,73	638196,63
54	351846,61	638219,23
55	351863,41	638229,51
56	351861,34	638259,16
57	351879,48	638296,60
58	351909,04	638286,95
59	351919,51	638303,44
60	351933,83	638309,46
61	351943,99	638324,18
62	351942,02	638350,31
63	351944,30	638365,35
64	351954,88	638380,60
65	351992,21	638402,79
66	352002,58	638455,06
67	352023,90	638455,17
68	352036,81	638475,46
69	352063,23	638516,98
70	352113,48	638494,47