



DZIENNIK URZĘDOWY

WOJEWÓDZTWA OPOLSKIEGO

Opole, dnia 9 listopada 2016 r.

Poz. 2345

UCHWAŁA NR XXVI/385/16 RADY MIEJSKIEJ W NYSIE

z dnia 28 października 2016 r.

w sprawie zaliczenia dróg do kategorii dróg gminnych

Na podstawie art. 18 ust. 2 pkt 15 ustawy z dnia 8 marca 1990 r. o samorządzie gminnym (Dz. U. z 2016 r. poz. 446) oraz art. 7 ust. 2 ustawy z dnia 21 marca 1985 r. o drogach publicznych (Dz. U. z 2015 r. poz. 460, 774, 870, 1336, 1830, 1890 i 2281 oraz z 2016 r. poz. 770 i 903), po uzyskaniu pozytywnej opinii Zarządu Powiatu Nyskiego, Rada Miejska w Nysie uchwała:

§ 1. Zalicza się do kategorii dróg gminnych drogi wewnętrzne określone w wykazie stanowiącym załącznik do niniejszej uchwały.

§ 2. Wykonanie uchwały powierza się Burmistrzowi Nysy.

§ 3. Uchwała podlega ogłoszeniu w Dzienniku Urzędowym Województwa Opolskiego i wchodzi w życie po upływie 14 dni od dnia ogłoszenia.

Przewodniczący Rady

Paweł Nakoneczny

Załącznik
do uchwały nr XXVI/385/16
Rady Miejskiej w Nysie
z dnia 28 października 2016 r.

Wykaz dróg zaliczanych do kategorii dróg gminnych

Lp.	Lokalizacja drogi	Długość [m]	Rodzaj nawierzchni	Uwagi
1	Przełęk - Hajduki Nyskie dz. nr 244, km 1, obręb ewid. 0017, Przełęk. dz. nr 243/1, km 1, obręb ewid. 0017, Przełęk. dz. nr 375, km 1, obręb ewid. 0005, Hajduki Nyskie. dz. nr 268, km 1, obręb ewid. 0005, Hajduki Nyskie	2 415	gruntowa	-pomiędzy drogą wojewódzką nr 411 a drogą powiatową nr 1607 O -występuje przejazd kolejowy linii PKP nr 137 Katowice – Legnica w kilometrze 131,987 -droga prowadzi przez działkę drogową nr 268 Skarbu Państwa - droga przecina nieczynną linię PKP w miejscowości Hajduki Nyskie
2	Podkamień - Hajduki Nyskie dz. nr 24, km 1, obręb ewid. 0016, Podkamień. dz. nr 318, km 1, obręb ewid. 0005, Hajduki Nyskie. dz. nr 286/8, km 4, obręb ewid. 0005, Hajduki Nyskie. dz. nr 287, km 4, obręb ewid. 0005, Hajduki Nyskie.	1 312	gruntowa	-pomiędzy drogą wojewódzką nr 411 a drogą powiatową nr 1607 O -występuje przejazd kolejowy linii PKP nr 137 Katowice – Legnica w kilometrze 133,869
3	Nysa (poligon, dz. nr 1/1. km 1, obr. ew. 0003 Radoszyn) - Sękowice dz. nr 189, km 1, obręb ewid. 0021, Sękowice.	1 222	gruntowa	-pomiędzy drogą powiatową nr 1666 O Sękowice a linią kolejową PKP nr 137 -występuje przejazd kolejowy linii PKP nr 137 Katowice – Legnica w kilometrze 143,353
4	Jędrzychów ul. Wiejska nr 106895 O - Radzikowice dz. nr 56/2, km 2, obręb ewid. 0008, Jędrzychów. dz. nr 213, km 1, obręb ewid. 0021, Sękowice. dz. nr 436, km 2, obręb ewid. 0018, Radzikowice.	2 074	gruntowa	- przedłużenie drogi gminnej nr 106895 O ul. Wiejska w Jędrzychowie do drogi powiatowej nr 1666 O Radzikowice - Sękowice -występuje przejazd kolejowy linii PKP nr 137 Katowice – Legnica w kilometrze 143,924 - droga przecina trasę obwodnicy GDDKiA w budowie (docelowo po moście)
5	Kubice dz. nr 369, km 2, obręb ewid. 0012, Kubice. dz. nr 370, km 2, obręb ewid. 0012, Kubice.	1 115	gruntowa	- pomiędzy drogą powiatową nr 1605 O a drogą wojewódzką nr 407 -występuje przejazd kolejowy linii PKP nr 287 Opole Zachodnie - Nysa w kilometrze 39,548
6	Kubice - Wyszków Śląski dz. nr 349/1, km 3, obręb ewid. 0012, Kubice. dz. nr 349/2, km 3, obręb ewid. 0012, Kubice. dz. nr 350/1, km 3, obręb ewid. 0012, Kubice. dz. nr 226, km 1, obręb ewid. 0023, Wyszków Śląski.	1 297	gruntowa	- od drogi wojewódzkiej nr 407 -występuje przejazd kolejowy linii PKP nr 287 Opole Zachodnie - Nysa w kilometrze 42,416
7	Wyszków Śląski dz. nr 183, km 1, obręb ewid. 0023, Wyszków Śląski. dz. nr 197, km 1, obręb ewid. 0023, Wyszków Śląski. dz. nr 233/3, km 1, obręb ewid. 0023, Wyszków Śląski.	964	gruntowa	- od drogi wojewódzkiej nr 407 -występuje przejazd kolejowy linii PKP nr 287 Opole Zachodnie - Nysa w kilometrze 43,991

8	Domaszkowice dz. nr 568, km 6, obręb ewid. 0002, Domaszkowice dz. nr 344/2, km 6, obręb ewid. 0002, Domaszkowice dz. nr 343/2, km 6, obręb ewid. 0002, Domaszkowice dz. nr 320/4, km 6, obręb ewid. 0002, Domaszkowice dz. nr 326/4, km 6, obręb ewid. 0002, Domaszkowice dz. nr 328/4, km 6, obręb ewid. 0002, Domaszkowice dz. nr 335/11, km 6, obręb ewid. 0002, Domaszkowice dz. nr 565, km 6, obręb ewid. 0002, Domaszkowice dz. nr 266/8, km 5, obręb ewid. 0002, Domaszkowice	980	asfaltowa	- od drogi powiatowej nr 1604 O do Regionalnego Centrum Gospodarki Odpadami w Domaszkowicach
---	---	-----	-----------	--

Wykaz dróg zaliczanych do kategorii dróg gminnych. Mapy

1. DROGA Przełęk - Hajduki Nyskie:

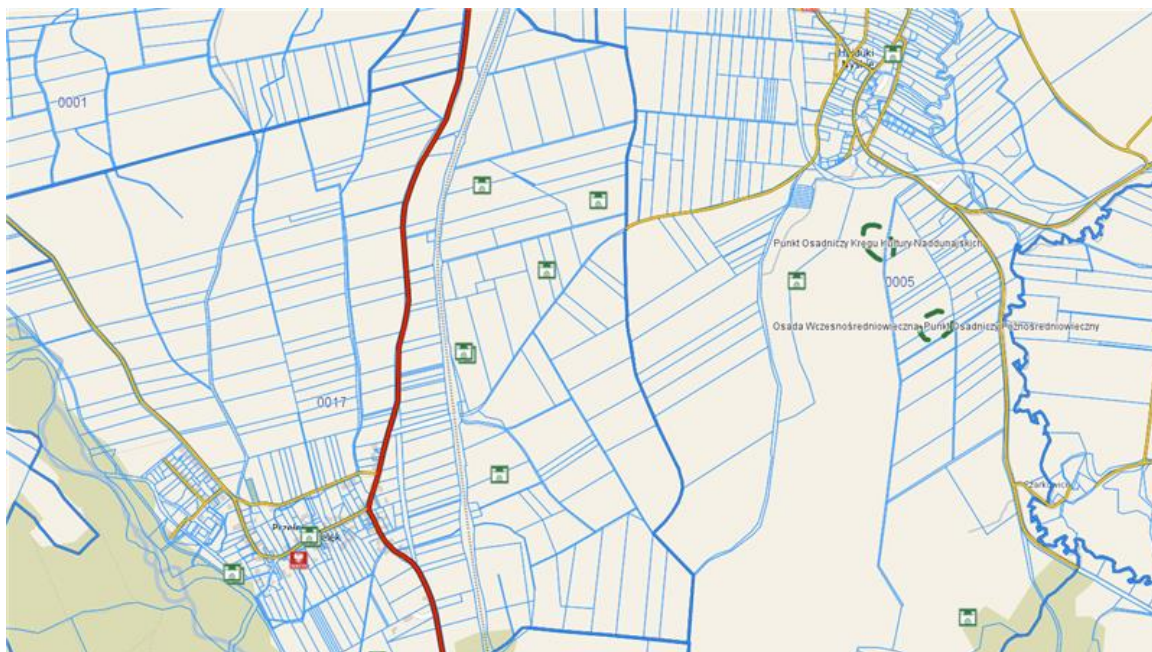
dz. nr 244, km 1, obręb ewidencyjny 0017, Przełęk - Gmina Nysa

dz. nr 243/1, km 1, obręb ewidencyjny 0017, Przełęk – Gmina Nysa

dz. nr 375, km 1, obręb ewidencyjny 0005, Hajduki Nyskie – Gmina Nysa

dz. nr 268, km 1, obręb ewidencyjny 0005, Hajduki Nyskie – Skarb Państwa

Linia kolejowa 137 Katowice – Legnica, przejazd kolejowy kategorii A w kilometrze 131,987



2. DROGA Podkamień - Hajduki Nyskie:

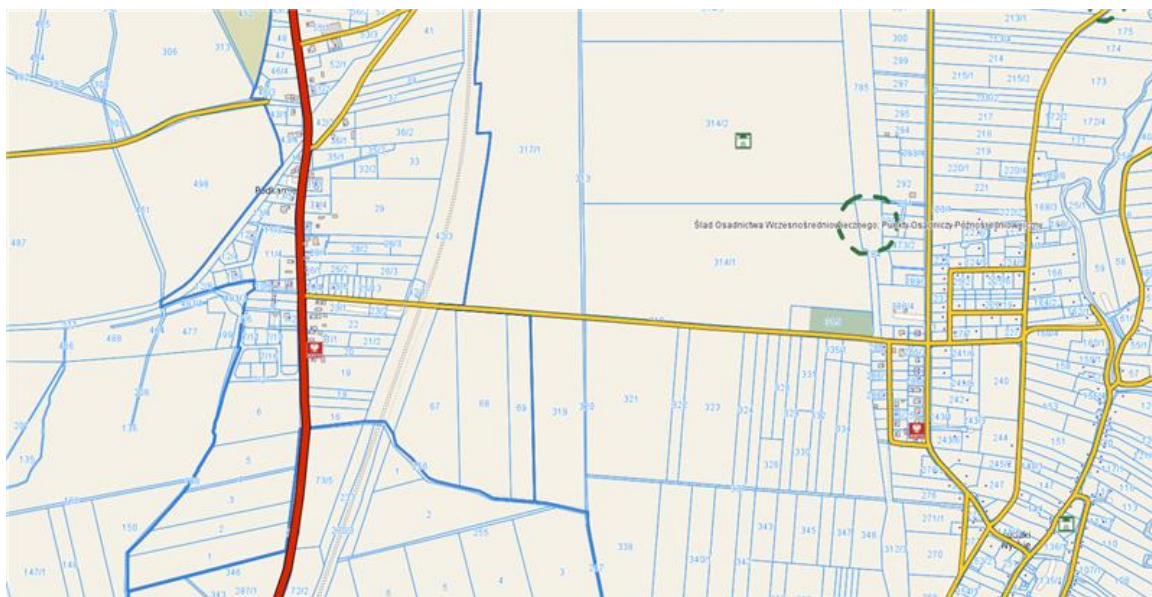
dz. nr 24, km 1, obręb ewidencyjny 0016, Podkamień– Gmina Nysa

dz. nr 318, km 1, obręb ewidencyjny 0005, Hajduki Nyskie– Gmina Nysa

dz. nr 286/8, km 4, obręb ewidencyjny 0005, Hajduki Nyskie– Gmina Nysa

dz. nr 287, km 4, obręb ewidencyjny 0005, Hajduki Nyskie– Gmina Nysa

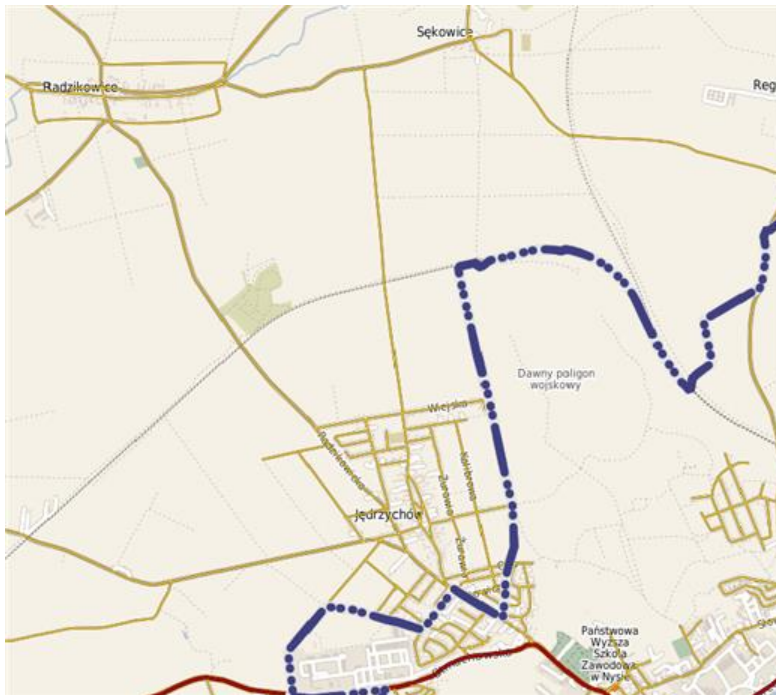
Linia kolejowa 137 Katowice – Legnica, przejazd kolejowy kategorii C w kilometrze 133,869



3. DROGA Nysa (poligon) - Sękowice:

dz. nr 189, km 1, obręb ewidencyjny 0021, Sękowice– Gmina Nysa

Linia kolejowa 137 Katowice – Legnica, przejazd kolejowy kategorii D w kilometrze 143,353



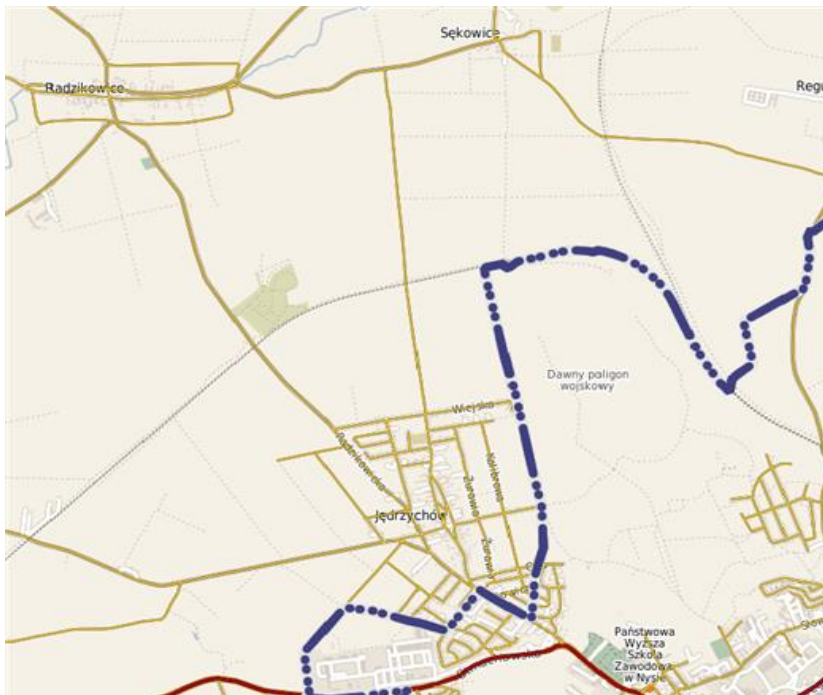
4. DROGA Jędrzychów - Radzikowice:

dz. nr 56/2, km 2, obręb ewidencyjny 0008, Jędrzychów– Gmina Nysa

dz. nr 213, km 1, obręb ewidencyjny 0021, Sękowice – Gmina Nysa

dz. nr 436, km 2, obręb ewidencyjny 0018, Radzikowice– Gmina Nysa

Linia kolejowa 137 Katowice – Legnica, przejazd kolejowy kategorii D w kilometrze 143,924

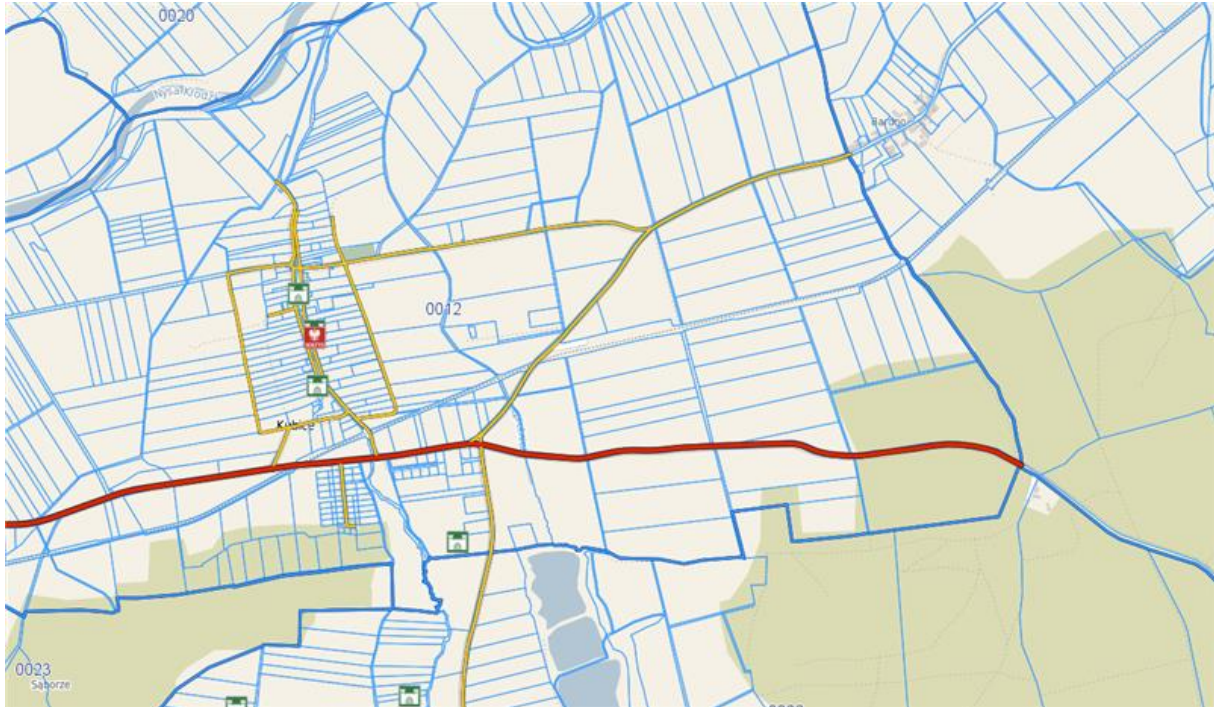


5. DROGA Kubice:

dz. nr 369, km 2, obręb ewidencyjny 0012, Kubice – Gmina Nysa

Dz. nr 370, km 2, obręb ewidencyjny 0012, Kubice– Gmina Nysa

Linia kolejowa 287 Opole Zachodnie – Nysa, przejazd kolejowy kategorii D w kilometrze 39,548

**6. DROGA Kubice - Wyszków Śląski:**

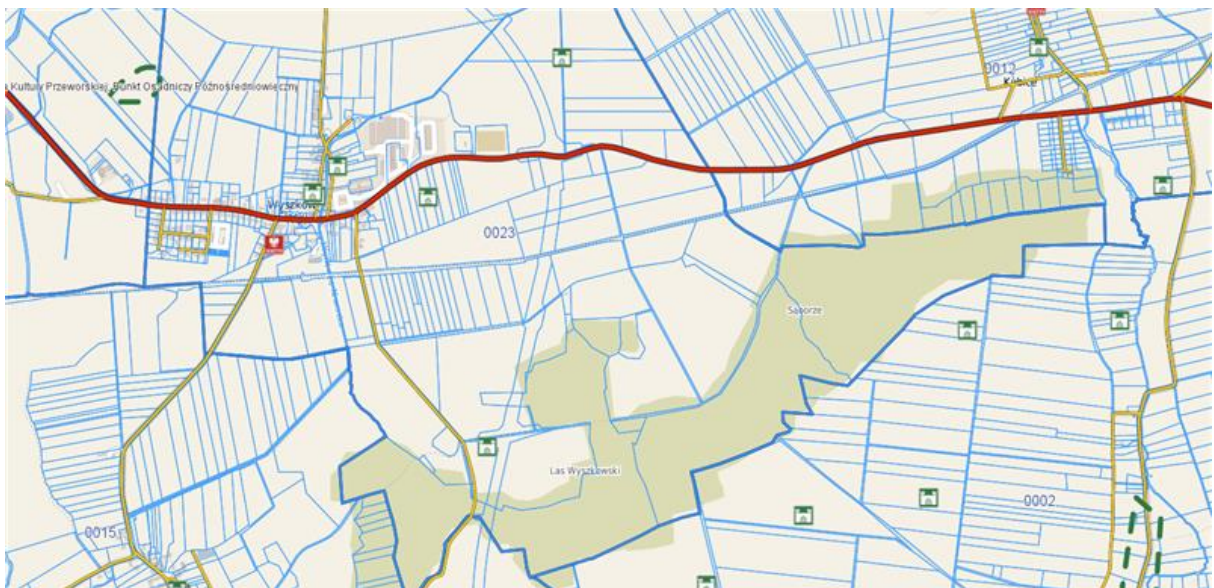
dz. nr 349/1, km 3, obręb ewidencyjny 0012, Kubice – Gmina Nysa

dz. nr 349/2, km 3, obręb ewidencyjny 0012, Kubice– Gmina Nysa

dz. nr 350/1, km 3, obręb ewidencyjny 0012, Kubice– Gmina Nysa

dz. nr 226, km 1, obręb ewidencyjny 0023, Wyszków Śląski– Gmina Nysa

Linia kolejowa 287 Opole Zachodnie – Nysa, przejazd kolejowy kategorii D w kilometrze 42,416



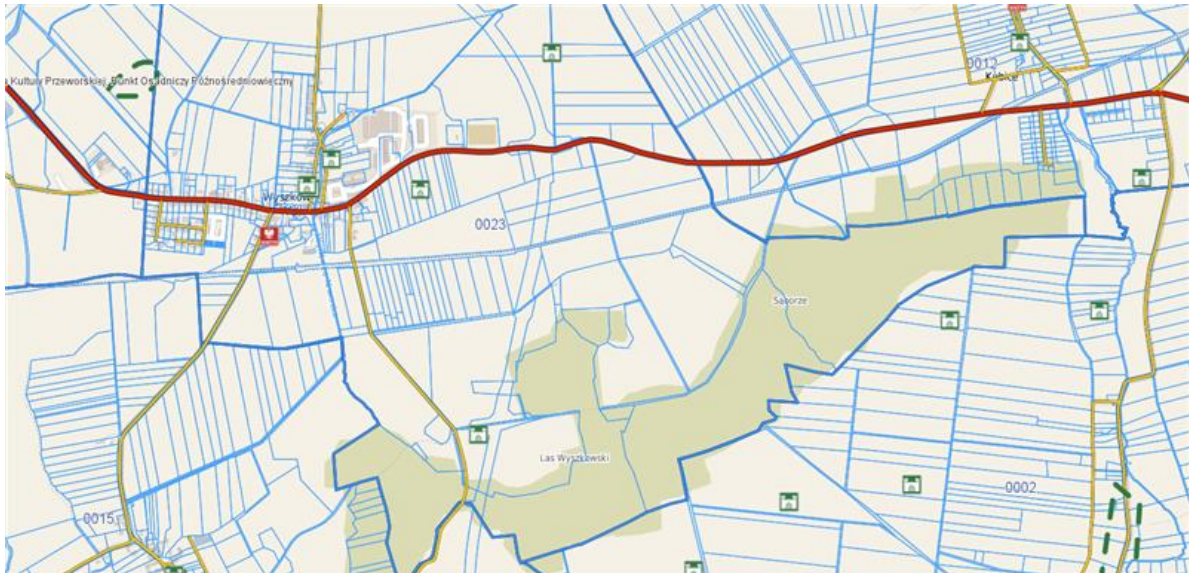
7. DROGA Wyszaków Śląski:

dz. nr 183, km 1, obręb ewidencyjny 0023, Wyszaków Śląski– Gmina Nysa

dz. nr 197, km 1, obręb ewidencyjny 0023, Wyszaków Śląski– Gmina Nysa

dz. nr 233./3, km 1, obręb ewidencyjny 0023, Wyszaków Śląski– Gmina Nysa

Linia kolejowa 287 Opole Zachodnie – Nysa, przejazd kolejowy kategorii D w kilometrze 43,991

**8. DROGA do Regionalnego Centrum Gospodarki Odpadami w Domaszkowicach:**

dz. nr 568, km 6, obręb ewidencyjny 0002, Domaszkowice – Gmina Nysa

dz. nr 344/2, km 6, obręb ewidencyjny 0002, Domaszkowice – Gmina Nysa

dz. nr 343/2, km 6, obręb ewidencyjny 0002, Domaszkowice – Gmina Nysa

dz. nr 320/4, km 6, obręb ewidencyjny 0002, Domaszkowice – Gmina Nysa

dz. nr 326/4, km 6, obręb ewidencyjny 0002, Domaszkowice – Gmina Nysa

dz. nr 328/4, km 6, obręb ewidencyjny 0002, Domaszkowice – Gmina Nysa

dz. nr 335/11, km 6, obręb ewidencyjny 0002, Domaszkowice – Gmina Nysa

dz. nr 565, km 6, obręb ewidencyjny 0002, Domaszkowice – Gmina Nysa

dz. nr 266/8, km 5, obręb ewidencyjny 0002, Domaszkowice – Gmina Nysa

