



DZIENNIK URZĘDOWY

WOJEWÓDZTWA OPOLSKIEGO

Opole, dnia 14 września 2016 r.

Poz. 1882

ZARZĄDZENIE REGIONALNEGO DYREKTORA OCHRONY ŚRODOWISKA W OPOLU

z dnia 13 września 2016 r.

w sprawie ustanowienia planu ochrony dla rezerwatu przyrody „Prądy”

Na podstawie art. 19 ust. 6 ustawy z dnia 16 kwietnia 2004 r. o ochronie przyrody (Dz. U. z 2015 r. poz. 1651, poz. 1936 i poz. 1045 oraz z 2016 r. poz. 422) zarządza się, co następuje:

§ 1. Ustanawia się na dwadzieścia lat plan ochrony dla rezerwatu przyrody „Prądy”, położonego na terenie gminy Dąbrowa, zwanego dalej „rezerwatem”.

§ 2.1. Celem ochrony rezerwatu jest zachowanie ekosystemu torfowiska.

2. Wskazuje się następujące przyrodnicze i społeczne uwarunkowania realizacji celu ochrony, o którym mowa w ust. 1:

- 1) bogactwo florystyczne, w tym występowanie gatunków roślin chronionych i nielicznie występujących;
- 2) niewłaściwy stan zachowania zbiorowisk torfowiskowych;
- 3) położenie rezerwatu w granicach Obszaru Mającego Znaczenie dla Wspólnoty „Bory Niemodlińskie” - kod obszaru PLH160005, zwanego dalej „obszarem Natura 2000”.

§ 3. Identyfikację oraz określenie sposobów eliminacji lub ograniczania istniejących i potencjalnych zagrożeń wewnętrznych i zewnętrznych oraz ich skutków zawiera załącznik nr 1 do zarządzenia.

§ 4. Obszar rezerwatu objęty jest ochroną czynną.

§ 5.1. Działania ochronne na obszarach ochrony czynnej w rezerwacie, z podaniem rodzaju i zakresu tych działań określa załącznik nr 2 do zarządzenia.

2. Lokalizację działań ochronnych określa załącznik nr 3 do zarządzenia.

§ 6.1. Opis granic obszaru Natura 2000 w części pokrywającej się z rezerwatem, w postaci współrzędnych punktów załamania granic, określa załącznik nr 4 do zarządzenia.

2. Mapa obszaru Natura 2000 wraz z granicami rezerwatu stanowi załącznik nr 5 do zarządzenia.

§ 7. Identyfikację istniejących i potencjalnych zagrożeń dla zachowania właściwego stanu ochrony siedlisk przyrodniczych będących przedmiotami ochrony obszaru Natura 2000 w granicach rezerwatu zawiera załącznik nr 6 do zarządzenia.

§ 8. Cele działań ochronnych w obszarze Natura 2000 w części pokrywającej się z rezerwatem zawiera załącznik nr 7 do zarządzenia.

§ 9. Działania ochronne w obszarze Natura 2000 w części pokrywającej się z rezerwatem ze wskazaniem podmiotów odpowiedzialnych za ich wykonanie i obszarów ich wdrażania, określa załącznik nr 8 do zarządzenia.

§ 10. Wykonanie zarządzenia powierza się Regionalnemu Konserwatorowi Przyrody w Opolu.

§ 11. Zarządzenie wchodzi w życie po upływie 14 dni od dnia ogłoszenia.

Regionalny Dyrektor
Ochrony Środowiska w Opolu

Alicja Majewska

Załącznik nr 1 do zarządzenia
Regionalnego Dyrektora Ochrony Środowiska w Opolu
z dnia 13 września 2016 r.

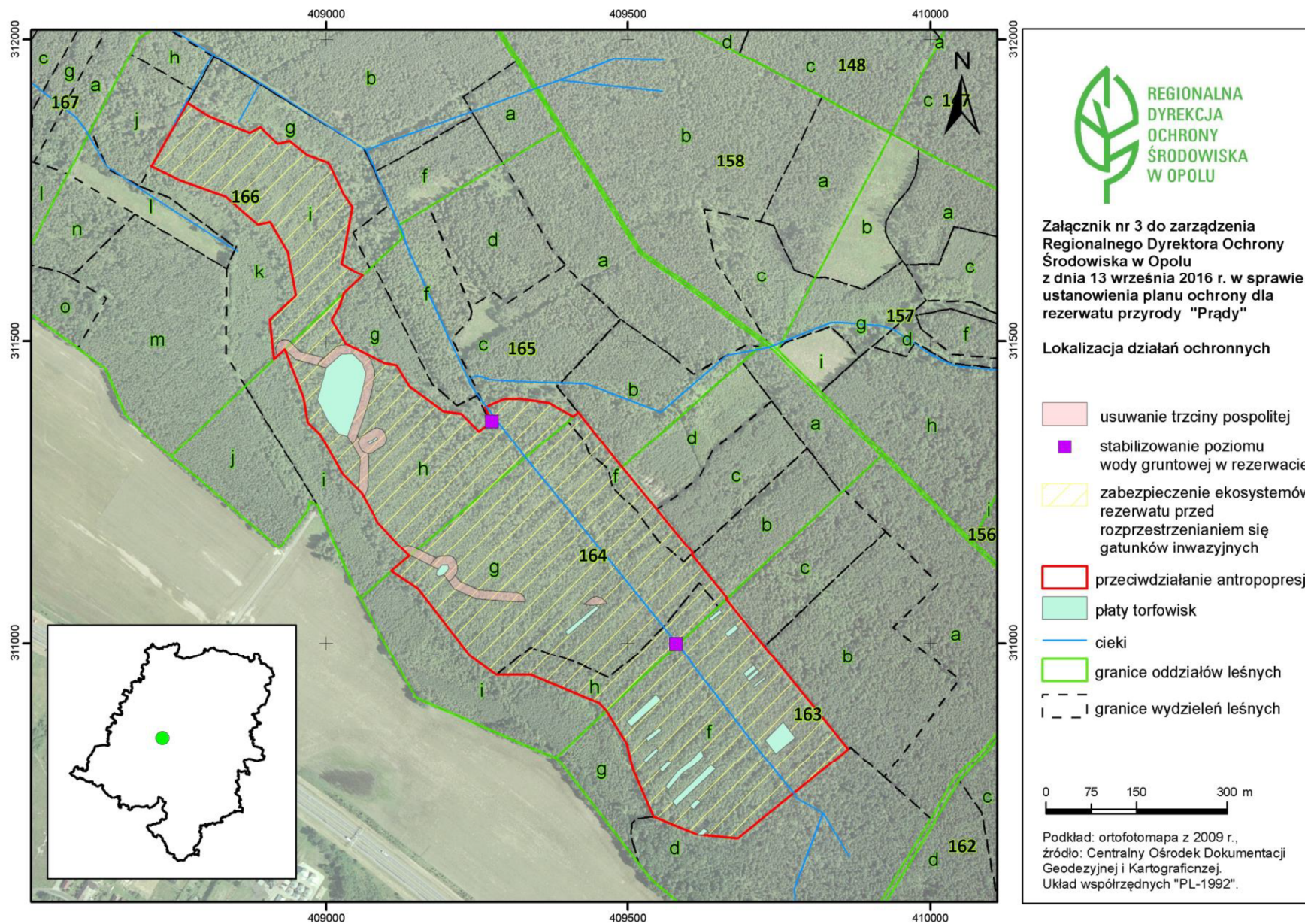
Identyfikacja oraz określenie sposobów eliminacji lub ograniczania istniejących i potencjalnych zagrożeń wewnętrznych i zewnętrznych oraz ich skutków

Lp.	Zagrożenia	Sposób eliminacji lub ograniczenia zagrożenia oraz jego skutków
Istniejące wewnętrzne		
1.	Zaburzenie struktury gatunkowej zbiorowisk torfowiskowych	Ograniczenie ekspansji trzciny pospolitej <i>Phragmites australis</i> w płatach torfowisk
Potencjalne wewnętrzne i zewnętrzne		
2.	Odwadnianie ekosystemu torfowiska	Stabilizowanie poziomu wody gruntowej na terenie rezerwatu za pomocą zastawek na rowie melioracyjnym
3.	Ekspansja inwazyjnych gatunków roślin	Monitorowanie terenu rezerwatu i usuwanie pojawiających się gatunków inwazyjnych
4.	Niekontrolowana antropopresja	Ograniczenie penetracji wnętrza rezerwatu

Załącznik nr 2 do zarządzenia
Regionalnego Dyrektora Ochrony Środowiska w Opolu
z dnia 13 września 2016 r.

Określenie działań ochronnych na obszarze ochrony czynnej z podaniem rodzaju i zakresu tych działań

Lp.	Rodzaj działań ochronnych	Zakres działań ochronnych
1.	Usuwanie trzciny pospolitej <i>Phragmites australis</i>	Coroczne wykaszanie trzciny pospolitej wkraczającej na płyty torfowisk (w pierwszej połowie sierpnia), pod nadzorem botanika, z usuwaniem biomasy poza teren rezerwatu; łączna minimalna powierzchnia zabiegu: 0,6 ha
2.	Stabilizowanie poziomu wody gruntowej w rezerwacie	Naprawa, w miarę potrzeb, istniejących zastawek (2 szt.)
3.	Zabezpieczenie ekosystemów rezerwatu przed rozprzestrzenianiem się inwazyjnych gatunków roślin	Monitoring terenu rezerwatu (co 2 lata) pod kątem obecności inwazyjnych gatunków roślin i w razie potrzeby ich usuwanie.
4.	Przeciwdziałanie antropopresji	Oznakowanie drzew wzdłuż granicy rezerwatu białym pasem z literą „R”, na długości ok. 3,9 km.



Załącznik nr 4 do zarządzenia
Regionalnego Dyrektora Ochrony Środowiska w Opolu
z dnia 13 września 2016 r.

Opis granic obszaru Natura 2000 w części pokrywającej się z rezerwatem¹⁾

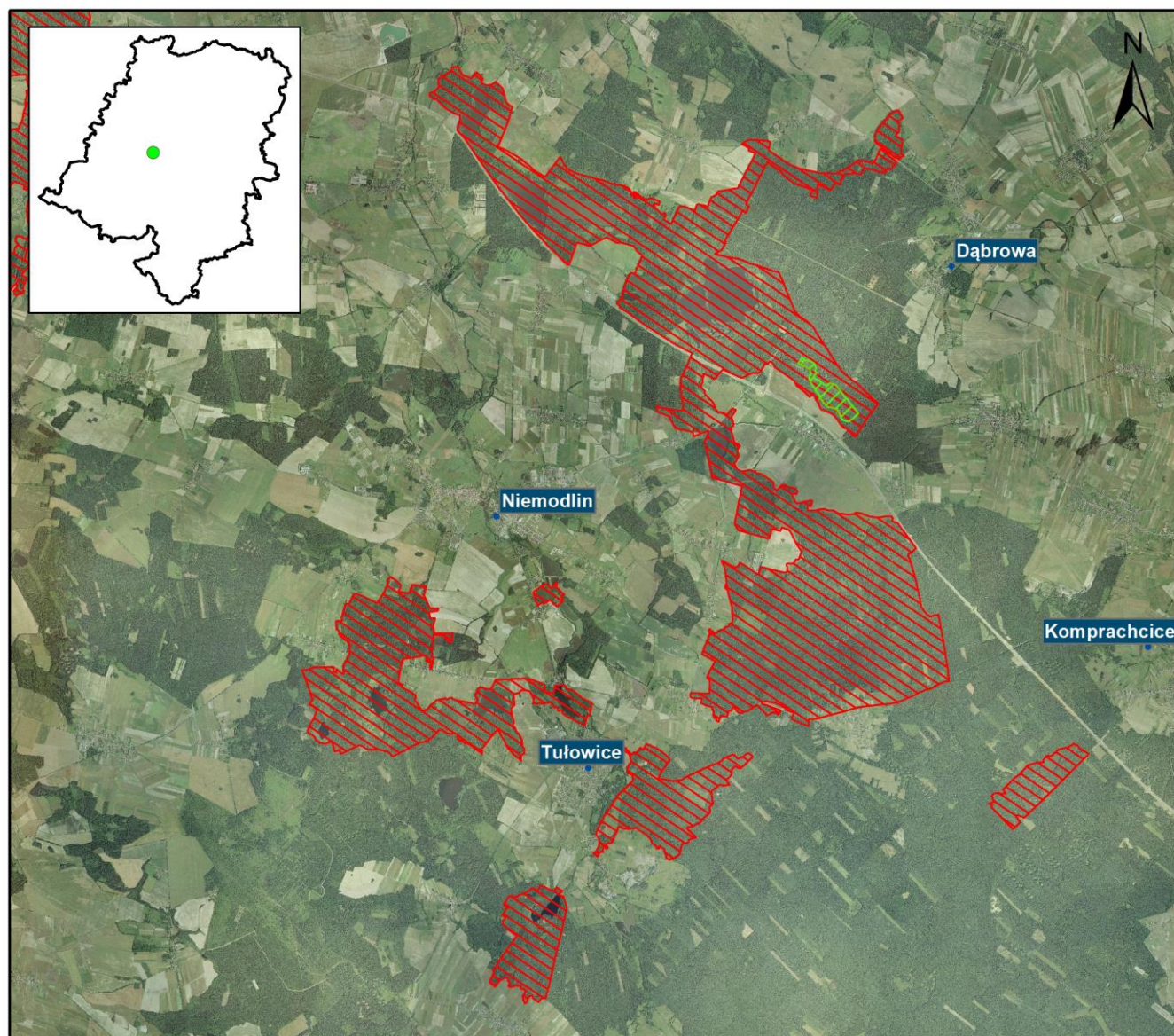
Lp.	X	Y
1	311857,37	408842,58
2	311845,06	408873,30
3	311854,86	408890,41
4	311827,12	408918,99
5	311831,92	408939,64
6	311809,39	408967,38
7	311795,83	409003,26
8	311767,15	409016,96
9	311765,68	409017,67
10	311765,28	409017,85
11	311764,20	409018,37
12	311744,30	409027,88
13	311721,77	409043,31
14	311628,53	409025,37
15	311610,72	409056,36
16	311609,68	409058,17
17	311608,64	409059,98
18	311579,28	409028,93
19	311559,86	409022,74
20	311535,08	409008,80
21	311495,49	409032,04
22	311463,64	409097,02
23	311460,20	409117,68
24	311424,48	409138,77
25	311405,81	409164,79
26	311384,03	409195,14
27	311380,15	409224,41
28	311350,46	409253,67
29	311366,43	409274,50
30	311367,35	409275,69
31	311368,26	409276,88
32	311375,33	409271,05
33	311390,91	409263,49
34	311404,05	409295,03
35	311404,70	409321,20
36	311397,51	409368,94
37	311377,34	409405,99
38	311385,38	409415,41

39	311383,83	409416,68
40	311382,28	409417,94
41	311294,50	409488,07
42	311292,94	409489,32
43	311291,37	409490,57
44	311289,44	409488,27
45	311145,92	409605,31
46	311076,71	409661,76
47	311078,75	409663,96
48	311076,81	409665,54
49	311075,64	409666,49
50	311073,94	409664,66
51	311072,24	409662,82
52	310824,78	409864,54
53	310756,18	409779,79
54	310754,24	409777,38
55	310676,89	409681,81
56	310683,42	409612,73
57	310712,07	409542,59
58	310791,74	409508,20
59	310834,11	409498,08
60	310888,05	409464,24
61	310889,54	409462,91
62	310891,03	409461,58
63	310900,49	409453,14
64	310947,36	409339,75
65	310947,36	409282,30
66	310977,60	409239,97
67	311089,47	409153,04
68	311118,60	409108,71
69	311118,38	409108,45
70	311122,09	409106,64
71	311146,79	409135,61
72	311200,20	409085,60
73	311248,94	409058,05
74	311272,90	409034,09
75	311280,73	409026,26
76	311346,43	408989,70
77	311365,51	408969,57

78	311405,78	408962,15
79	311486,98	408931,26
80	311470,20	408913,51
81	311472,69	408913,24
82	311475,19	408912,97
83	311535,49	408906,34
84	311575,33	408949,51
85	311648,39	408936,23
86	311697,36	408907,17

87	311693,21	408886,69
88	311726,21	408848,29
89	311738,87	408833,57
90	311765,71	408757,75
91	311789,41	408710,34
92	311894,63	408770,75
93	311871,83	408806,74
94	311871,55	408807,17
95	311857,37	408842,58



¹⁾ sporządzony w układzie współrzędnych płaskich prostokątnych PL-1992, o którym mowa w rozporządzeniu Rady Ministrów z dnia 15 października 2012 r. w sprawie państwowego systemu odniesień przestrzennych (Dz. U. z 2012 r., poz. 1247)



Załącznik nr 5 do zarządzenia
Regionalnego Dyrektora Ochrony
Środowiska w Opolu
z dnia 13 września 2016 r.
w sprawie ustanowienia planu
ochrony dla rezerwatu przyrody
"Prądy"

Mapa obszaru Natura 2000 wraz
z granicami rezerwatu przyrody

Legenda

-  rezerwat przyrody Prądy
-  Obszar Natura 2000 Bory Niemodlińskie

0 1 000 2 000 4 000 m



Podkład: ortofotomapa z 2010 r.,
źródło: Centralny Ośrodek Dokumentacji
Geodezyjnej i Kartograficznej.
Układ współrzędnych "PL-1992".

Załącznik nr 6 do Zarządzenia
Regionalnego Dyrektora Ochrony Środowiska w Opolu
z dnia 13 września 2016 r.

Identyfikacja istniejących i potencjalnych zagrożeń dla zachowania właściwego stanu ochrony siedlisk przyrodniczych, będących przedmiotami ochrony obszaru Natura 2000 w granicach rezerwatu

Lp.	Przedmiot ochrony	Zagrożenia		Opis zagrożenia
		istniejące	potencjalne	
1.	7140 Torfowiska przejściowe i trzęsawiska (przeważnie z roślinnością z <i>Scheuchzeria-Caricetea nigrae</i>)	I02 Problematiczne gatunki rodzime K02.01 Zmiana składu gatunkowego (sukcesja)	J02.01 Melioracje	I02 Ekspansja trzciny pospolitej <i>Phragmites australis</i> i trzęślicy modrej <i>Molinia caerulea</i> K02.01 Sukcesja traw i podrostu drzew zmierzająca do wykształcenia się zbiorowiska leśnego <i>Molinio-Pinetum</i> J02.01 Odwadnianie rowem melioracyjnym
2.	91D0* Bory i lasy bagienne	I02 Problematiczne gatunki rodzime K02.01 Zmiana składu gatunkowego (sukcesja)	J02.01 Melioracje	I02 Ekspansja trzciny pospolitej <i>Phragmites australis</i> i trzęślicy modrej <i>Molinia caerulea</i> K02.01 Sukcesja traw i podrostu drzew zmierzająca do wykształcenia się zbiorowiska leśnego <i>Molinio-Pinetum</i> J02.01 Odwadnianie rowem melioracyjnym

Załącznik nr 7 do Zarządzenia
Regionalnego Dyrektora Ochrony Środowiska w Opolu
z dnia 13 września 2016 r.

Cele działań ochronnych w obszarze Natura 2000 w części pokrywającej się z rezerwatem

Lp.	Przedmiot ochrony	Cel działań ochronnych
1.	7140 Torfowiska przejściowe i trzęsawiska (przeważnie z roślinnością z <i>Scheuchzeria-Caricetea nigrae</i>)	Poprawa wartości wskaźnika „gatunki ekspansywne roślin zielnych” z U2 na U1
2.	91D0* Bory i lasy bagienne	Utrzymanie siedliska w stanie niepogorszonym (U1)

Załącznik nr 8 do Zarządzenia
Regionalnego Dyrektora Ochrony Środowiska w Opolu
z dnia 13 września 2016 r.

Działania ochronne w obszarze Natura 2000 w części pokrywającej się z rezerwatem ze wskazaniem podmiotów odpowiedzialnych za ich wykonanie i obszarów ich wdrażania

Lp.	Przedmiot ochrony	Działanie ochronne	Obszar wdrożenia ²⁾	Podmiot odpowiedzialny za wykonanie
Dotyczące monitoringu stanu przedmiotów ochrony oraz monitoringu realizacji celów działań ochronnych				
1.	7140 Torfowiska przejściowe i trzęsawiska (przeważnie z roślinnością z <i>Scheuchzeria-Caricetea nigrae</i>)	Monitoring stanu ochrony w zakresie parametrów i wskaźników oraz zgodnie z terminami i częstotliwością określonymi w metodyce Państwowego Monitoringu Środowiska Głównego Inspektoratu Ochrony Środowiska.	Płaty siedliska w obrębie wydzieleń leśnych: <ul style="list-style-type: none"> • 02-40-1-02-163-f • 02-40-1-02-164-g • 02-40-1-02-165-h 	Sprawujący nadzór nad Obszarem Natura 2000
2.	91D0* Bory i lasy bagienne	Monitoring stanu ochrony w zakresie parametrów i wskaźników oraz zgodnie z terminami i częstotliwością określoną w metodyce Państwowego Monitoringu Środowiska Głównego Inspektoratu Ochrony Środowiska.	Płaty siedliska w obrębie wydzieleń leśnych: <ul style="list-style-type: none"> • 02-40-1-02-164-f • 02-40-1-02-164-g • 02-40-1-02-164-h • 02-40-1-02-165-h • 02-40-1-02-166-i 	Sprawujący nadzór nad Obszarem Natura 2000

²⁾ Zgodnie z Planem Urządzenia Lasu dla Nadleśnictwa Opole na okres gospodarczy od 1 stycznia 2014 r. do 31 grudnia 2023 r.