



DZIENNIK URZĘDOWY

WOJEWÓDZTWA OPOLSKIEGO

Opole, dnia 14 września 2016 r.

Poz. 1880

ZARZĄDZENIE REGIONALNEGO DYREKTORA OCHRONY ŚRODOWISKA W OPOLU

z dnia 13 września 2016 r.

w sprawie ustanowienia planu ochrony dla rezerwatu przyrody „Kamieniec”

Na podstawie art. 19 ust. 6 ustawy z dnia 16 kwietnia 2004 r. o ochronie przyrody (Dz. U. z 2015 r. poz. 1651, poz. 1936 i poz. 1045 oraz z 2016 r. poz. 422) zarządza się, co następuje:

§ 1. Ustanawia się na dwadzieścia lat plan ochrony dla rezerwatu przyrody „Kamieniec”, położonego na terenie gminy Lasowice Wielkie, zwanego dalej „rezerwatem”.

§ 2.1. Celem ochrony rezerwatu jest zachowanie ze względów naukowych i dydaktycznych dobrze wykształconych zbiorowisk leśnych, torfowiskowych i wodnych.

2. Wskazuje się następujące przyrodnicze i społeczne uwarunkowania realizacji celu ochrony, o którym mowa w ust. 1:

- 1) bogactwo florystyczne, w tym występowanie gatunków roślin chronionych i nielicznie występujących;
- 2) niezadowalający stan zachowania siedlisk przyrodniczych: 3150, 7140 i 91D0;
- 3) położenie rezerwatu w granicach Obszaru Mającego Znaczenie dla Wspólnoty Szumirad - kod obszaru PLH160020, zwanego dalej „obszarem Natura 2000”.

§ 3. Identyfikację oraz określenie sposobów eliminacji lub ograniczania istniejących i potencjalnych zagrożeń wewnętrznych i zewnętrznych oraz ich skutków zawiera załącznik nr 1 do zarządzenia.

§ 4. Obszar rezerwatu objęty jest ochroną czynną.

§ 5. Działania ochronne na obszarze ochrony czynnej w rezerwacie, z podaniem rodzaju, zakresu i lokalizacji tych działań, określa załącznik nr 2 do zarządzenia.

§ 6.1. Opis granic obszaru Natura 2000 w części pokrywającej się z rezerwatem, w postaci współrzędnych punktów załamania granic, określa załącznik nr 3 do zarządzenia.

2. Mapa obszaru Natura 2000 wraz z granicami rezerwatu stanowi załącznik nr 4 do zarządzenia.

§ 7. Identyfikację istniejących i potencjalnych zagrożeń dla zachowania właściwego stanu ochrony siedlisk przyrodniczych będących przedmiotami ochrony obszaru Natura 2000 w granicach rezerwatu zawiera załącznik nr 5 do zarządzenia.

§ 8. Cele działań ochronnych w obszarze Natura 2000 w części pokrywającej się z rezerwatem zawiera załącznik nr 6 do zarządzenia.

§ 9. Działania ochronne w obszarze Natura 2000 w części pokrywającej się z rezerwatem ze wskazaniem podmiotów odpowiedzialnych za ich wykonanie i obszarów ich wdrażania, określa załącznik nr 7 do zarządzenia.

§ 10. Wykonanie zarządzenia powierza się Regionalnemu Konserwatorowi Przyrody w Opolu.

§ 11. Zarządzenie wchodzi w życie po upływie 14 dni od dnia ogłoszenia.

Regionalny Dyrektor
Ochrony Środowiska w Opolu

Alicja Majewska

Załącznik nr 1 do zarządzenia
Regionalnego Dyrektora Ochrony Środowiska w Opolu
z dnia 13 września 2016 r.

Identyfikacja oraz określenie sposobów eliminacji lub ograniczenia istniejących i potencjalnych zagrożeń wewnętrznych i zewnętrznych oraz ich skutków

Lp.	Zagrożenia	Sposób eliminacji lub ograniczenia zagrożenia oraz jego skutków
Istniejące wewnętrzne i zewnętrzne		
1.	Ekspansja inwazyjnego gatunku - rudbekii nagiej <i>Rudbeckia laciniata</i>	Eliminowanie gatunku inwazyjnego z terenu rezerwatu
Potencjalne zewnętrzne		
2.	Niekontrolowana antropopresja	Ograniczenie penetracji wnętrza rezerwatu

Załącznik nr 2 do zarządzenia
Regionalnego Dyrektora Ochrony Środowiska w Opolu
z dnia 13 września 2016 r.

Określenie działań ochronnych na obszarze ochrony czynnej z podaniem rodzaju, zakresu i lokalizacji tych działań

Lp.	Rodzaj działań ochronnych	Zakres działań ochronnych	Lokalizacja działań ochronnych
1.	Usuwanie populacji rudbekii nagiej <i>Rudbeckia laciniata</i>	Eliminowanie poszczególnych okazów rudbekii poprzez wrywanie, z usunięciem pozyskanej biomasy poza teren rezerwatu, przez minimum 3 kolejne lata, w okresie lipiec-sierpień, na powierzchni ok. 0,6 ha.	Płat rudbekii w wydzieleniu leśnym ¹⁾ : 02-21-3-18-100A-c
2.	Przeciwdziałanie antropopresji	Oznakowanie drzew wzdłuż granicy rezerwatu białym pasem z literą „R”, na długości ok. 4,2 km.	Granice rezerwatu

¹⁾ Zgodnie z Planem Urządzenia Lasu dla Nadleśnictwa Olesno na okres gospodarczy od 1 stycznia 2009 r. do 31 grudnia 2018 r.

Załącznik nr 3 do zarządzenia
Regionalnego Dyrektora Ochrony Środowiska w Opolu
z dnia 13 września 2016 r.

Opis granic obszaru Natura 2000 w części pokrywającej się z rezerwatem²⁾

Lp.	X	Y
Część zachodnia		
1	329567,73	449455,91
2	329577,36	449458,48
3	329583,42	449456,78
4	329607,18	449450,12
5	329609,34	449452,80
6	329609,93	449453,53
7	329619,83	449505,23
8	329621,31	449513,20
9	329628,01	449549,40
10	329626,00	449549,94
11	329542,00	449572,28
12	329531,86	449574,98
13	329529,11	449561,96
14	329495,54	449569,91
15	329454,45	449580,05
16	329454,52	449580,41
17	329457,52	449596,19
18	329455,34	449596,67
19	329450,19	449597,80
20	329444,00	449599,17
21	329335,02	449623,23
22	329336,53	449619,78
23	329333,66	449618,83
24	329333,33	449618,72
25	329284,13	449602,41
26	329283,13	449602,08
27	329289,08	449590,80
28	329292,75	449583,85
29	329296,34	449577,06

30	329308,43	449554,13
31	329399,68	449381,21
32	329411,60	449379,93
33	329416,39	449379,41
34	329451,09	449397,07
35	329473,21	449408,32
36	329558,40	449451,68
37	329558,68	449451,82
38	329559,25	449452,08
39	329567,73	449455,91
Część wschodnia		
1	329346,80	449654,72
2	329347,85	449641,36
3	329376,98	449634,76
4	329386,72	449632,55
5	329405,24	449628,36
6	329432,76	449622,12
7	329446,83	449619,97
8	329454,60	449618,78
9	329458,59	449618,17
10	329471,25	449613,45
11	329474,16	449619,68
12	329500,37	449614,69
13	329506,03	449613,61
14	329506,85	449613,36
15	329544,15	449602,21
16	329555,59	449600,26
17	329570,96	449597,64
18	329586,44	449595,01
19	329645,90	449584,88
20	329648,34	449584,46

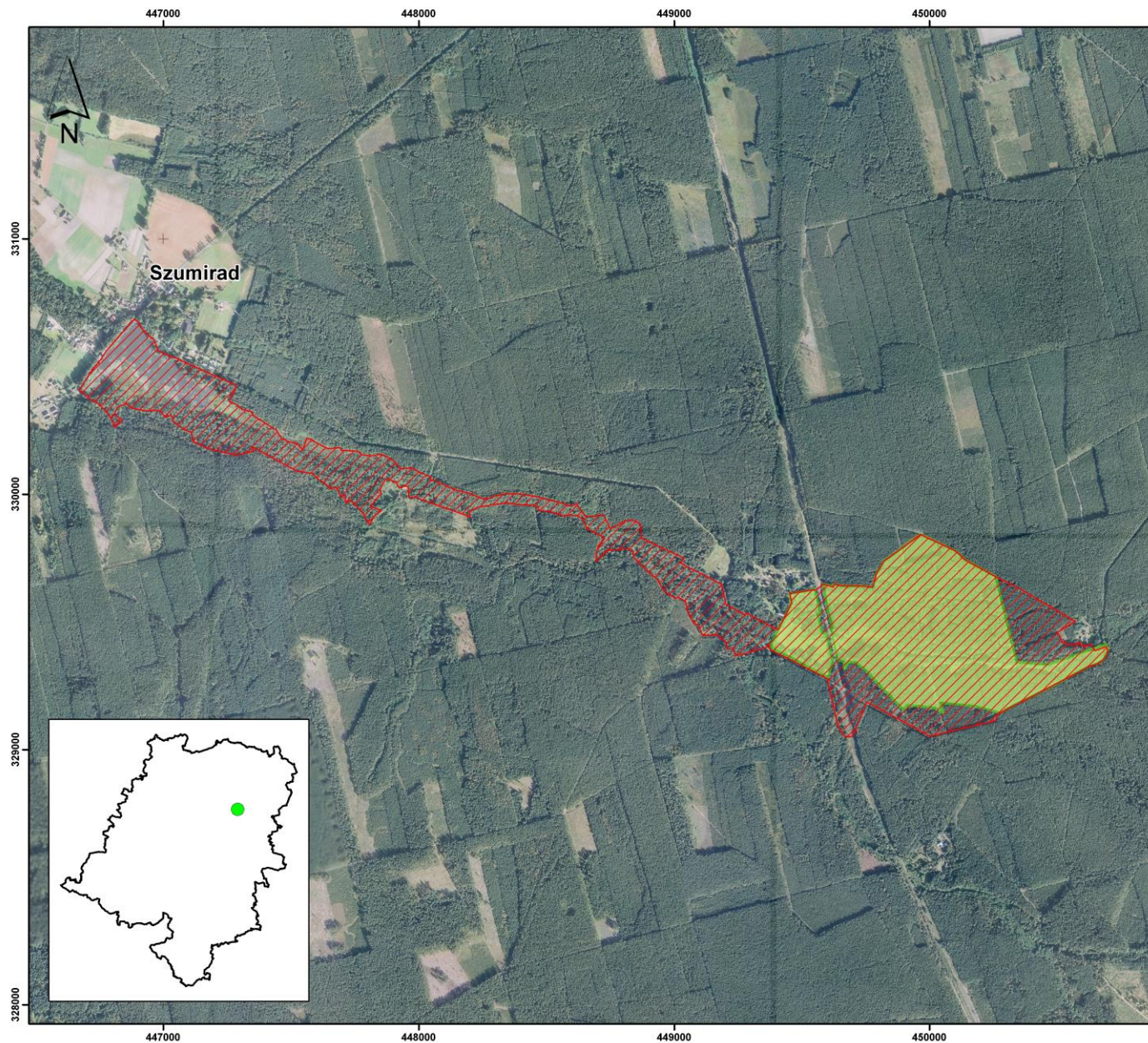
21	329648,33	449584,52
22	329648,32	449584,59
23	329641,31	449623,60
24	329642,66	449624,11
25	329643,77	449624,53
26	329647,48	449625,94
27	329649,35	449626,65
28	329642,71	449650,25
29	329642,71	449650,26
30	329642,57	449660,78
31	329641,46	449741,13
32	329636,01	449777,33
33	329687,07	449790,73
34	329701,40	449798,28
35	329706,47	449801,10
36	329707,09	449803,72
37	329737,84	449820,56
38	329742,37	449826,77
39	329752,03	449840,03
40	329793,38	449896,78
41	329794,66	449898,54
42	329794,66	449898,54
43	329798,53	449903,84
44	329803,56	449910,76
45	329842,16	449963,72
46	329842,18	449963,75
47	329842,81	449965,92
48	329798,79	450059,65
49	329786,75	450085,24
50	329778,06	450101,93
51	329775,67	450104,55
52	329771,10	450109,57
53	329743,20	450140,20
54	329743,10	450140,37
55	329678,94	450256,96
56	329678,28	450258,17

57	329677,64	450259,34
58	329677,15	450259,46
59	329675,84	450259,78
60	329669,00	450261,46
61	329659,88	450263,71
62	329635,41	450269,73
63	329420,52	450322,59
64	329416,63	450323,54
65	329411,09	450324,90
66	329407,99	450325,67
67	329383,89	450331,60
68	329344,45	450341,30
69	329338,18	450410,38
70	329334,03	450460,76
71	329334,94	450468,06
72	329338,13	450476,69
73	329381,70	450599,36
74	329395,04	450642,10
75	329413,77	450689,91
76	329408,92	450692,69
77	329393,28	450699,98
78	329381,24	450695,52
79	329369,20	450691,07
80	329360,10	450684,52
81	329354,05	450680,16
82	329349,48	450676,87
83	329343,95	450668,88
84	329338,36	450660,79
85	329327,79	450627,26
86	329294,38	450561,67
87	329269,48	450518,64
88	329251,27	450487,16
89	329236,17	450456,40
90	329225,72	450435,13
91	329197,51	450377,69
92	329187,22	450357,01

93	329179,42	450341,35
94	329153,08	450294,37
95	329144,53	450279,13
96	329145,44	450275,64
97	329148,05	450265,63
98	329160,99	450215,94
99	329170,42	450179,76
100	329184,38	450044,93
101	329184,49	450043,86
102	329180,12	450044,88
103	329144,03	450053,32
104	329145,57	450050,90
105	329164,61	450020,86
106	329174,24	449914,97
107	329156,41	449897,46

108	329188,71	449866,07
109	329198,04	449857,07
110	329216,80	449838,98
111	329246,77	449810,08
112	329272,24	449785,66
113	329307,19	449755,24
114	329307,90	449754,36
115	329344,02	449709,76
116	329342,77	449681,23
117	329315,10	449668,51
118	329341,14	449664,66
119	329346,29	449661,13
120	329346,45	449659,09
121	329346,80	449654,72

²⁾ sporządzony w układzie współrzędnych płaskich prostokątnych PL-1992, o którym mowa w rozporządzeniu Rady Ministrów z dnia 15 października 2012 r. w sprawie państwowego systemu odniesień przestrzennych (Dz. U. z 2012 r., poz. 1247)

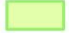



**REGIONALNA
DYREKCJA
OCHRONY
ŚRODOWISKA
W OPOLU**

Załącznik nr 4 do Zarządzenia
Regionalnego Dyrektora
Ochrony Środowiska w Opolu
z dnia 13 września 2016 r.
w sprawie ustanowienia planu
ochrony dla rezerwatu przyrody
"Kamieniec"

**Mapa obszaru Natura 2000 wraz
z granicami rezerwatu przyrody**

Legenda

-  Obszar rezerwatu przyrody "Kamieniec"
-  Obszar Natura 2000 Szumirad PLH160020



Podkład: ortofotomapa z 2009 r.,
Źródło: Centralny Ośrodek Dokumentacji
Geodezyjnej i Kartograficznej
Układ współrzędnych "PL-1992".

Załącznik nr 5 do Zarządzenia
Regionalnego Dyrektora Ochrony Środowiska w Opolu
z dnia 13 września 2016 r.

Identyfikacja istniejących i potencjalnych zagrożeń dla zachowania właściwego stanu ochrony siedlisk przyrodniczych, będących przedmiotami ochrony obszaru Natura 2000 w granicach rezerwatu

Lp.	Przedmiot ochrony	Zagrożenia		Opis zagrożenia
		istniejące	potencjalne	
1.	7140 Torfowiska przejściowe i trzęsawiska (przeważnie z roślinnością z <i>Scheuchzeria-Caricetea nigrae</i>)	J02.01 Melioracje	-	Odwadnianie rowem melioracyjnym
2.	91D0 Bory i lasy bagienne	J02.01 Melioracje	-	Odwadnianie rowem melioracyjnym
3.	3150 Starorzeczka i naturalne eutroficzne zbiorniki wodne ze zbiorowiskami z <i>Nymphaeion, Potamion</i>	-	J02 Spowodowane przez człowieka zmiany stosunków wodnych	Zmiana poziomu wody w siedlisku na skutek zmiany wysokości piętrzenia na istniejącym jazie lub rozmycia grobli.

Załącznik nr 6 do Zarządzenia
Regionalnego Dyrektora Ochrony Środowiska w Opolu
z dnia 13 września 2016 r.

Cele działań ochronnych w obszarze Natura 2000 w części pokrywającej się z rezerwatem

Lp.	Przedmiot ochrony	Cel działań ochronnych
1.	7140 Torfowiska przejściowe i trzęsawiska (przeważnie z roślinnością z <i>Scheuchzeria-Caricetea nigrae</i>)	Osiągnięcie właściwego stanu (FV) wskaźnika „stopień uwodnienia”
2.	91D0 Bory i lasy bagienne	Osiągnięcie właściwego stanu (FV) wskaźnika „stopień uwodnienia”
3.	3150 Starorzecza i naturalne eutroficzne zbiorniki wodne ze zbiorowiskami z <i>Nymphaeion, Potamion</i>	Osiągnięcie właściwego stanu (FV) parametru „perspektywy ochrony”

Załącznik nr 7 do Zarządzenia
Regionalnego Dyrektora Ochrony Środowiska w Opolu
z dnia 13 września 2016 r.

Działania ochronne w obszarze Natura 2000 w części pokrywającej się z rezerwatem ze wskazaniem podmiotów odpowiedzialnych za ich wykonanie i obszarów ich wdrażania

Lp.	Przedmiot ochrony	Działanie ochronne	Obszar wdrożenia	Podmiot odpowiedzialny za wykonanie
1.	7140 Torfowiska przejściowe i trzęsawiska (przeważnie z roślinnością z <i>Scheuchzeria-Caricetea nigrae</i>)	Dotyczące ochrony czynnej siedlisk przyrodniczych		
		Ograniczenie nadmiernego odpływu wody poprzez budowę drewnianej przegrody piętrzącej wodę na dawnym rowie odwadniającym.	W miejscu o współrzędnych: 50°49'50,401"N 18°17'8,303"E	Sprawujący nadzór nad Obszarem Natura 2000
		Dotyczące monitoringu stanu przedmiotów ochrony oraz monitoringu realizacji celów działań ochronnych		
Monitoring stanu ochrony w zakresie parametrów i wskaźników oraz zgodnie z terminami i częstotliwością określonymi w metodyce Państwowego Monitoringu Środowiska Głównego Inspektoratu Ochrony Środowiska.		Płaty siedliska w obrębie wydziałów leśnych ³⁾ : • 02-21-2-14-134-m • 02-21-2-14-134-n • 02-21-2-14-135-d • 02-21-2-14-135-g • 02-21-2-14-135-h • 02-21-2-14-136-a • 02-21-2-14-136-d • 02-21-2-14-136-g • 02-21-2-14-136-h	Sprawujący nadzór nad Obszarem Natura 2000	
2.	91D0 Bory i lasy bagienne	Dotyczące ochrony czynnej siedlisk przyrodniczych		
		Ograniczenie nadmiernego odpływu wody poprzez budowę drewnianej przegrody piętrzącej wodę na dawnym rowie odwadniającym.	W miejscu o współrzędnych: 50°49'49,636"N 18°17'8,440" E	Sprawujący nadzór nad Obszarem Natura 2000
		Dotyczące monitoringu stanu przedmiotów ochrony oraz monitoringu realizacji celów działań ochronnych		
Monitoring stanu ochrony w zakresie parametrów i wskaźników oraz zgodnie z terminami i częstotliwością określoną w metodyce Państwowego Monitoringu Środowiska Głównego Inspektoratu Ochrony Środowiska.		Płaty siedliska w obrębie wydziałów leśnych ³⁾ : • 02-21-2-14-135-a • 02-21-2-14-135-b • 02-21-2-14-135-d • 02-21-2-14-136-a • 02-21-2-14-136-c	Sprawujący nadzór nad Obszarem Natura 2000	

3.	3150 Starorzeczka i naturalne eutroficzne zbiorniki wodne ze zbirowiskami z <i>Nymphaeion</i> , <i>Potamion</i>	Dotyczące ochrony czynnej siedlisk przyrodniczych		
		Naprawa rozmytego fragmentu grobli	W miejscu o współrzędnych: 50°49'45,513"N 18°16'51,360" E	Zarządzający terenem (PGL LP Nadleśnictwo Olesno)
		Dotyczące monitoringu stanu przedmiotów ochrony oraz monitoringu realizacji celów działań ochronnych		
		Monitoring stanu ochrony w zakresie parametrów i wskaźników oraz zgodnie z terminami i częstotliwością określoną w metodyce Państwowego Monitoringu Środowiska Głównego Inspektoratu Ochrony Środowiska.	Płaty siedliska w obrębie wydzieleń leśnych ³⁾ : • 02-21-3-18-100A-b • 02-21-2-14-136-a • 02-21-2-14-136-g	Sprawujący nadzór nad Obszarem Natura 2000

³⁾ Zgodnie z Planem Urządzenia Lasu dla Nadleśnictwa Olesno na okres gospodarczy od 1 stycznia 2009r. do 31 grudnia 2018 r.