



DZIENNIK URZĘDOWY

WOJEWÓDZTWA MAZOWIECKIEGO

Warszawa, dnia 2 grudnia 2016 r.

Poz. 10498

UCHWAŁA NR XXVIII/169/16 RADY GMINY SOMIANKA

z dnia 23 listopada 2016 r.

w sprawie nadania nazwy ulicy w miejscowości Popowo – Parcele

Na podstawie art. 18 ust. 2 pkt 13 ustawy o samorządzie gminnym z dnia 8 marca 1990r (Dz. U. z 2016. poz. 446), po uzyskaniu zgody właścicieli drogi, uchwała się co następuje:

§ 1. Nadaje się w miejscowości Popowo – Parcele nazwę „ul. Porannej Rosy ” drodze prywatnej oznaczonej numerem ewidencyjnym 21/14 w obrębie geodezyjnym Popowo-Parcele gm. Somianka.

§ 2. Przebieg ulicy oznaczono na załączniku graficznym do niniejszej uchwały jako odcinek od pkt 1 do pkt 2 .

§ 3. Wykonanie uchwały powierza się Wójtowi Gminy.

§ 4. Uchwała wchodzi w życie po upływie 14 dni od ogłoszenia w Dzienniku Urzędowym Województwa Mazowieckiego.

Przewodniczący Rady Gminy

Krzysztof Jan Rakowski

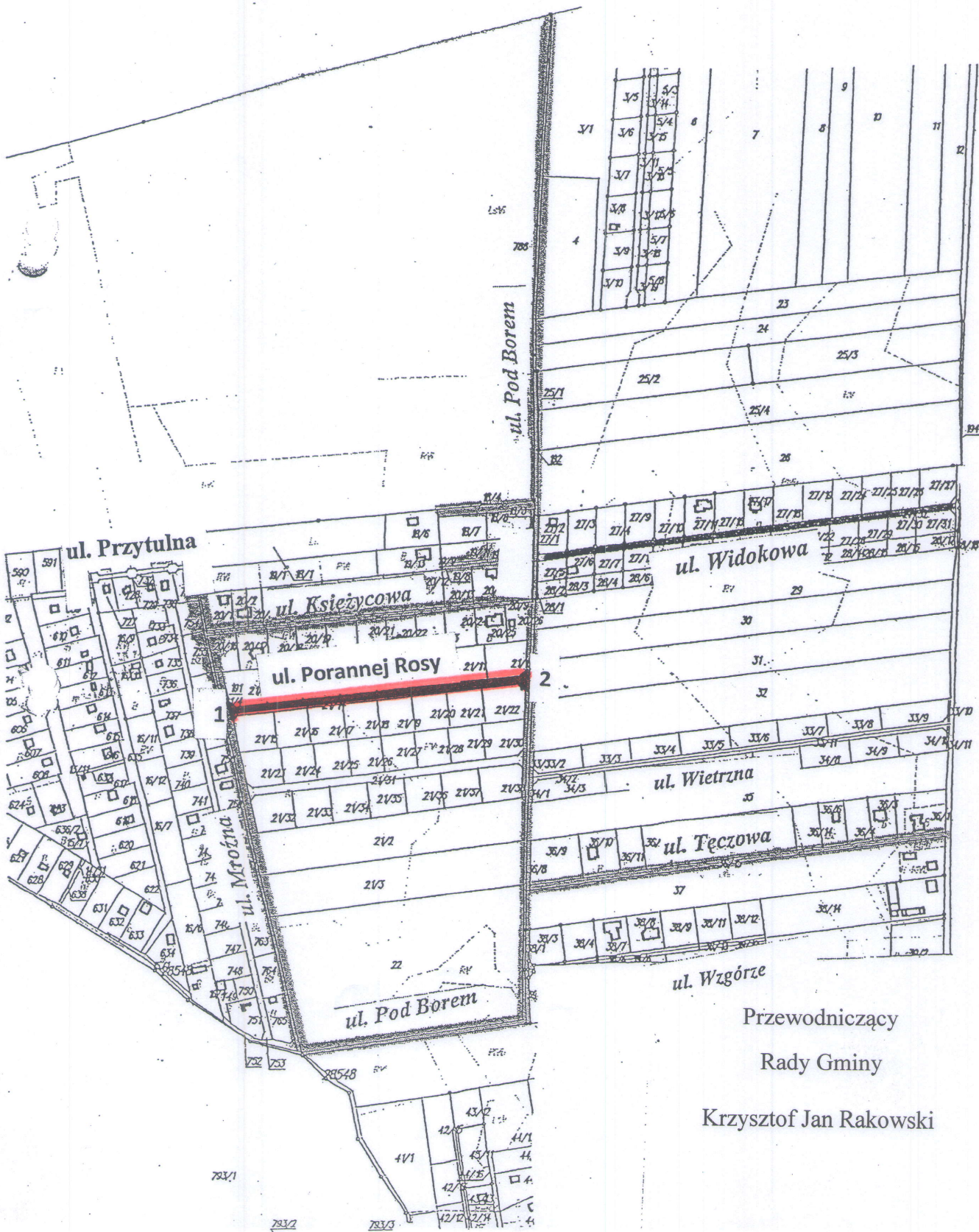
Popowo-Parcele

Załącznik

do Uchwały Nr XXVIII/169/16

Rady Gminy Somianka

z dnia 23 listopada 2016r.



Przewodniczący

Rady Gminy

Krzysztof Jan Rakowski