



DZIENNIK URZĘDOWY

WOJEWÓDZTWA MAZOWIECKIEGO

Warszawa, dnia 9 maja 2014 r.

Poz. 4755

UCHWAŁA NR XXXII/181/14 RADY GMINY RUSINÓW

z dnia 28 kwietnia 2014 r.

w sprawie ustalenia planu sieci i granic obwodów oddziałów przedszkolnych, szkół podstawowych oraz gimnazjów, dla których organem prowadzącym jest Gmina Rusinów.

Na podstawie art. 7 ust 1 pkt 8 i art. 18 ust 2 pkt 15 ustawy z dnia 8 marca 1990 r. o samorządzie gminnym (t.j. Dz. U. z 2013 r., poz. 594 z późn. zm.) oraz art. 17 ust 4 ustawy z dnia 7 września 1991 r. o systemie oświaty (j.t. Dz. U. z 2004 r. Nr 256, poz. 2572 z późn. zm.), uchwala się co następuje:

§ 1. Ustala się plan sieci szkół podstawowych i oddziałów przedszkolnych oraz gimnazjum z siedzibami i strukturami organizacyjnymi, jak następuje:

1. Publiczna Szkoła Podstawowa w Rusinowie, ul. Szkolna 47, 26-411 Rusinów z klasami I-VI i oddziałem przedszkolnym przy szkole podstawowej, wchodząca w skład Zespołu Szkół Ogólnokształcących w Rusinowie.

2. Publiczne Gimnazjum w Rusinowie, ul. Szkolna 47, 26-411 Rusinów, wchodzące w skład Zespołu Szkół Ogólnokształcących w Rusinowie.

3. Samorządowe Przedszkole w Rusinowie z siedzibą w Gałkach 72, 26-411 Rusinów, wchodzące w skład Zespołu Szkół Ogólnokształcących w Rusinowie.

§ 2. Obwody szkolne i ich granice określają załącznik Nr 1 i Nr 2 do uchwały.

§ 3. Wykonanie Uchwały powierza się Wójtowi Gminy Rusinów.

§ 4. Traci moc uchwała Nr IV/25/99 Rady Gminy w Rusinowie z dnia 25 lutego 1999 r. w sprawie określenia obwodu Publicznej szkoły Podstawowej w Rusinowie oraz uchwała Nr XX/81/08 Rady Gminy Rusinów z dnia 28 maja 2008 r. w sprawie ustalenia planu sieci i granic obwodów oddziałów przedszkolnych, szkół podstawowych oraz gimnazjów prowadzonych przez Gminę Rusinów.

§ 5. Uchwała podlega ogłoszeniu w Dzienniku Urzędowym Województwa Mazowieckiego.

§ 6. Uchwała wchodzi w życie po upływie 14 dni od dnia ogłoszenia z mocą od 1 września 2014 r.

Przewodniczący Rady Gminy w Rusinowie

Jadwiga Kietlińska

Załącznik Nr 1 do Uchwały Nr XXXII/181/14
Rady Gminy Rusinów
z dnia 28 kwietnia 2014 r.

**Plan sieci szkół podstawowych i oddziałów przedszkolnych oraz gimnazjum w Gminie Rusinów
z siedzibami i strukturami organizacyjnymi**

Zespół Szkół Ogólnokształcących w Rusinowie, w skład którego wchodzi:

1. Publiczna Szkoła Podstawowa w Rusinowie, ul. Szkolna 47, 26-411 Rusinów, z oddziałem przedszkolnym, zasięgiem swym obejmuje miejscowości: Rusinów, Krzesławice, Karczówka, Klonowa, Brogowa, Władysławów, Grabowa, Zychorzyn, Przysiałowice Małe, Bąków, Bąków Kolonia, Zalesie Janikowskie, Gałki, Wola Gałęcka, Janki, Żurawiniec, Nieznamierowice, Olszowiec.

2. Publiczne Gimnazjum w Rusinowie, ul. Szkolna 47, 26-411 Rusinów, zasięgiem swym obejmuje miejscowości: Rusinów, Krzesławice, Karczówka, Klonowa, Brogowa, Władysławów, Grabowa, Zychorzyn, Przysiałowice Małe, Bąków, Bąków Kolonia, Zalesie Janikowskie, Wola Gałęcka, Janki, Gałki, Nieznamierowice, Olszowiec, Żurawiniec.

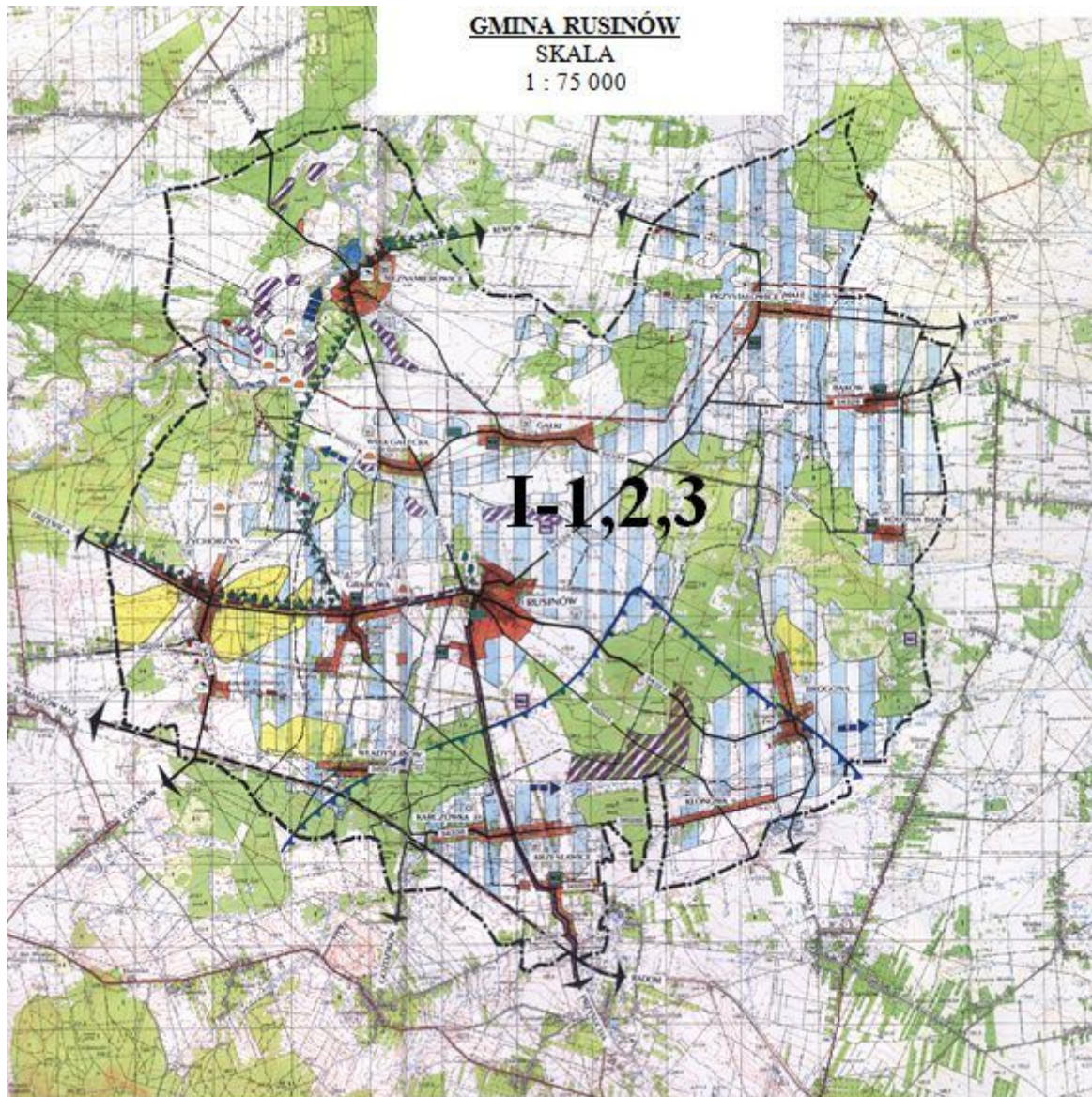
3. Samorządowe Przedszkole w Rusinowie z siedzibą: Gałki 72, 26-411 Rusinów zasięgiem swym obejmuje miejscowości: Rusinów, Krzesławice, Karczówka, Klonowa, Brogowa, Władysławów, Grabowa, Zychorzyn, Przysiałowice Małe, Bąków, Bąków Kolonia, Zalesie Janikowskie, Gałki, Wola Gałęcka, Janki, Żurawiniec, Nieznamierowice, Olszowiec.

Przewodniczący Rady Gminy w Rusinowie

Jadwiga Kietlińska

Załącznik Nr 2 do Uchwały Nr XXXII/181/14
Rady Gminy Rusinów
z dnia 28 kwietnia 2014 r.

Mapa obwodów szkolnych i granic



Legenda: I-1 - Publiczna Szkoła Podstawowa w Rusinowie w Zespole Szkół Ogólnokształcących w Rusinowie; I-2- Publiczne Gimnazjum w Rusinowie w Zespole Szkół Ogólnokształcących w Rusinowie; I-3 – Samorządowe Przedszkole w Rusinowie w Zespole Szkół Ogólnokształcących w Rusinowie.

Przewodniczący Rady Gminy w Rusinowie

Jadwiga Kietlińska