



DZIENNIK URZĘDOWY

WOJEWÓDZTWA MAZOWIECKIEGO

Warszawa, dnia 1 sierpnia 2012 r.

Poz. 5693

UCHWAŁA Nr XIV/173/12
RADY GMINY OSTRÓW MAZOWIECKA

z dnia 15 czerwca 2012 r.

w sprawie zaliczenia dróg do kategorii dróg gminnych.

Na podstawie art. 18 ust. 2 pkt 15 ustawy z dnia 8 marca 1990r. o samorządzie gminnym (Dz.U. z 2001r. Nr 142, poz. 1591 z późn. zm.) oraz art. 7 ust. 2 ustawy z dnia 21 marca 1985r. o drogach publicznych (Dz.U. z 2007r. Nr 19, poz. 115 z późn. zm.), po zasięgnięciu opinii Zarządu Powiatu Ostrowskiego uchwała się, co następuje:

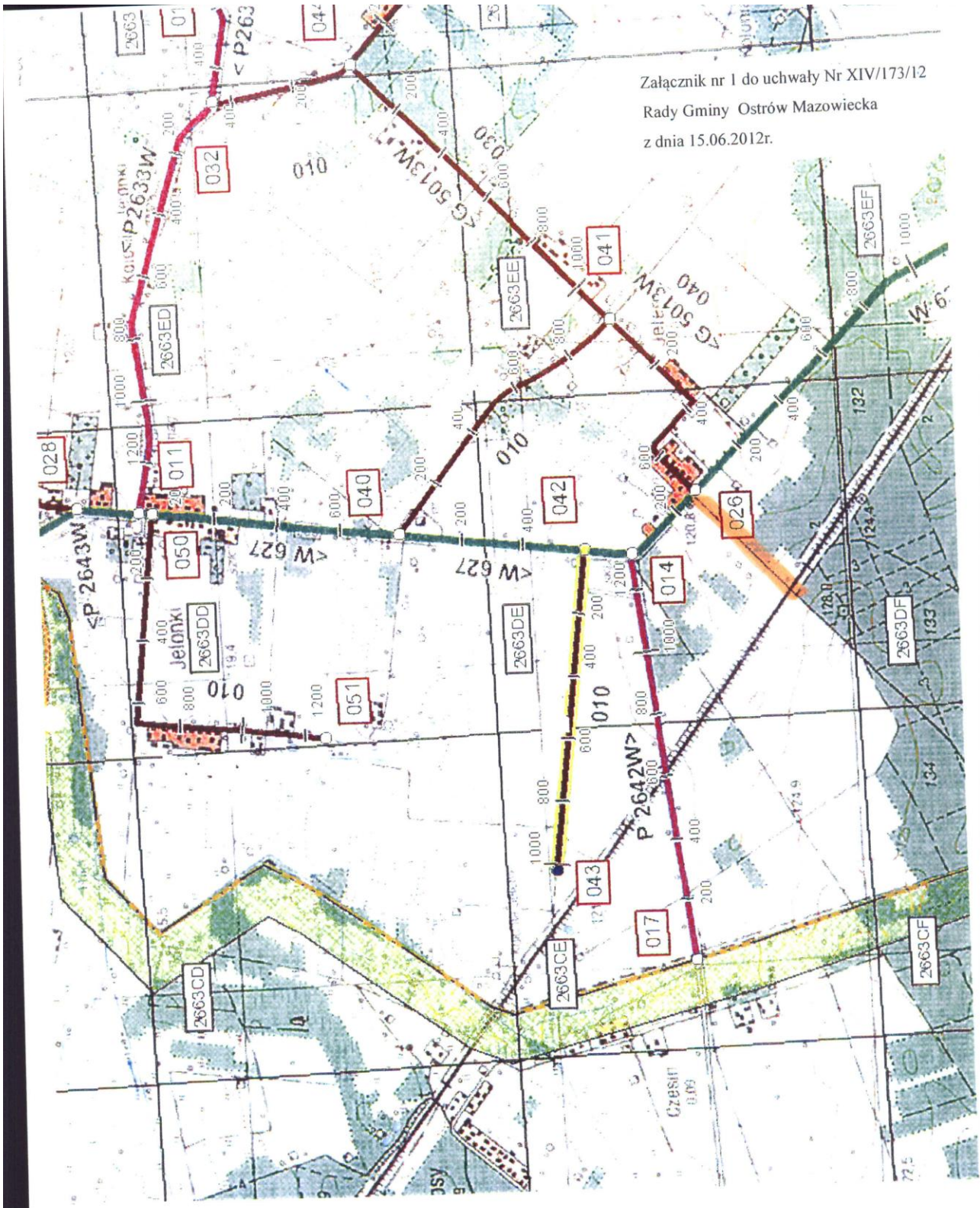
§ 1.1. Zalicza się do kategorii dróg gminnych następujące drogi:

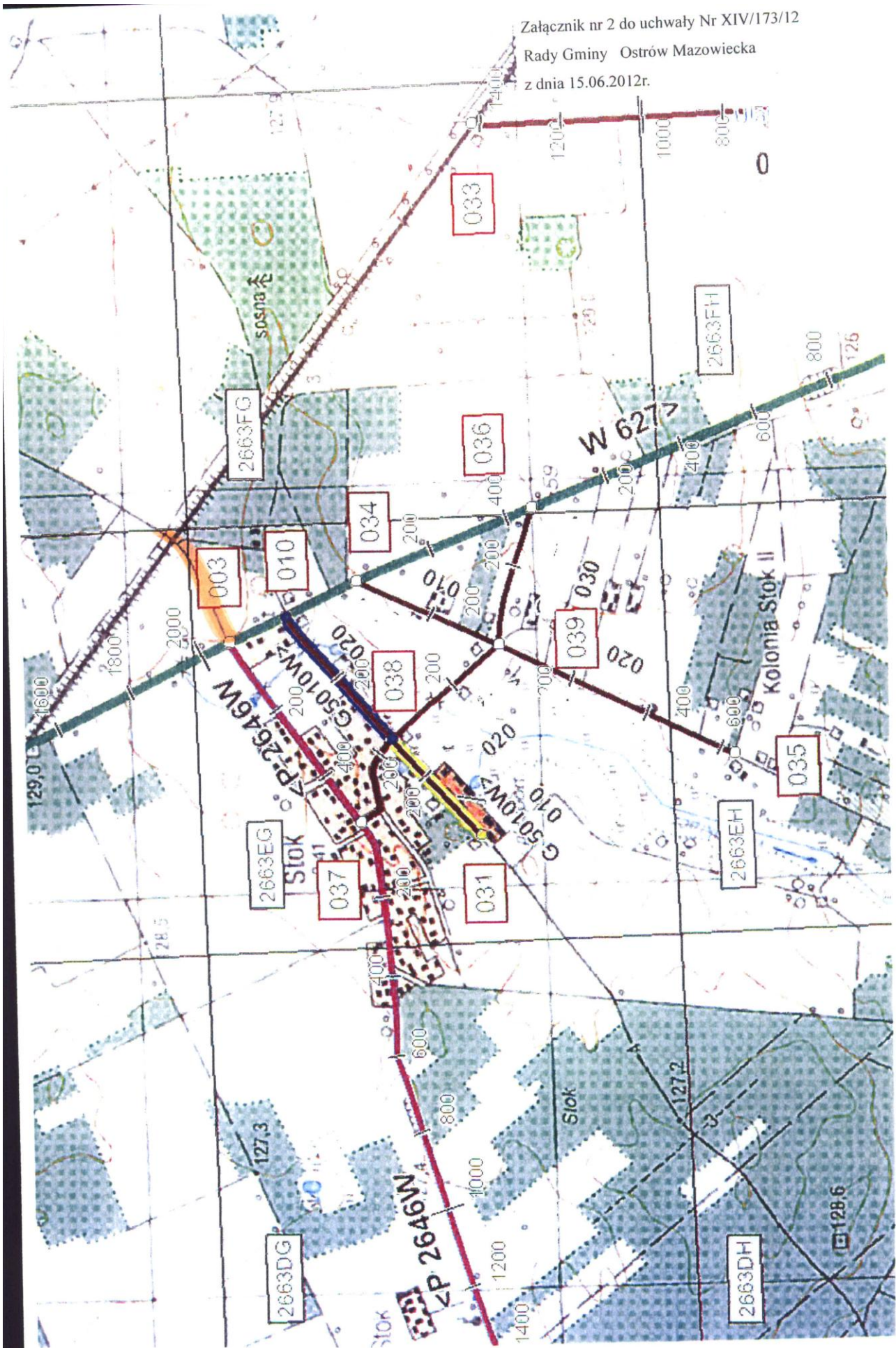
- 1) droga relacji Jelenie – Grądy;
- 2) droga relacji Stok – Przyjmy;
- 3) droga relacji Komorowo – Jelenie;
- 4) droga relacji Komorowo – Lubiejewo;
- 5) droga relacji Ugniewo – Biel.

2. Przebieg dróg wymienionych w ust. 1 określają mapy stanowiące załączniki nr: 1, 2, 3, 4, 5 do niniejszej uchwały.

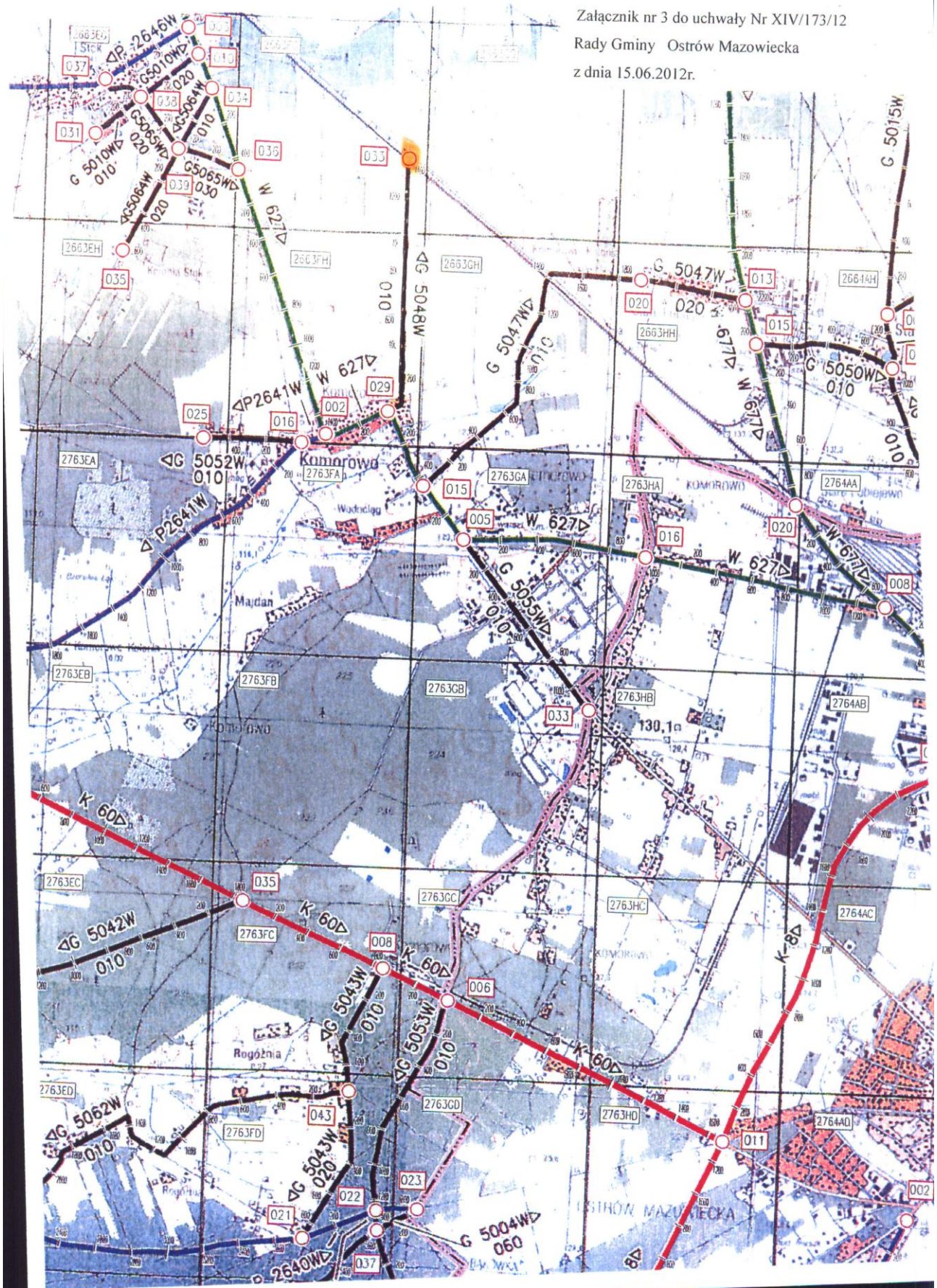
§ 2. Uchwała wchodzi w życie po upływie 14 dni od dnia jej ogłoszenia w Dzienniku Urzędowym Województwa Mazowieckiego.

Przewodniczący Rady Gminy:
Tadeusz Jabłonka

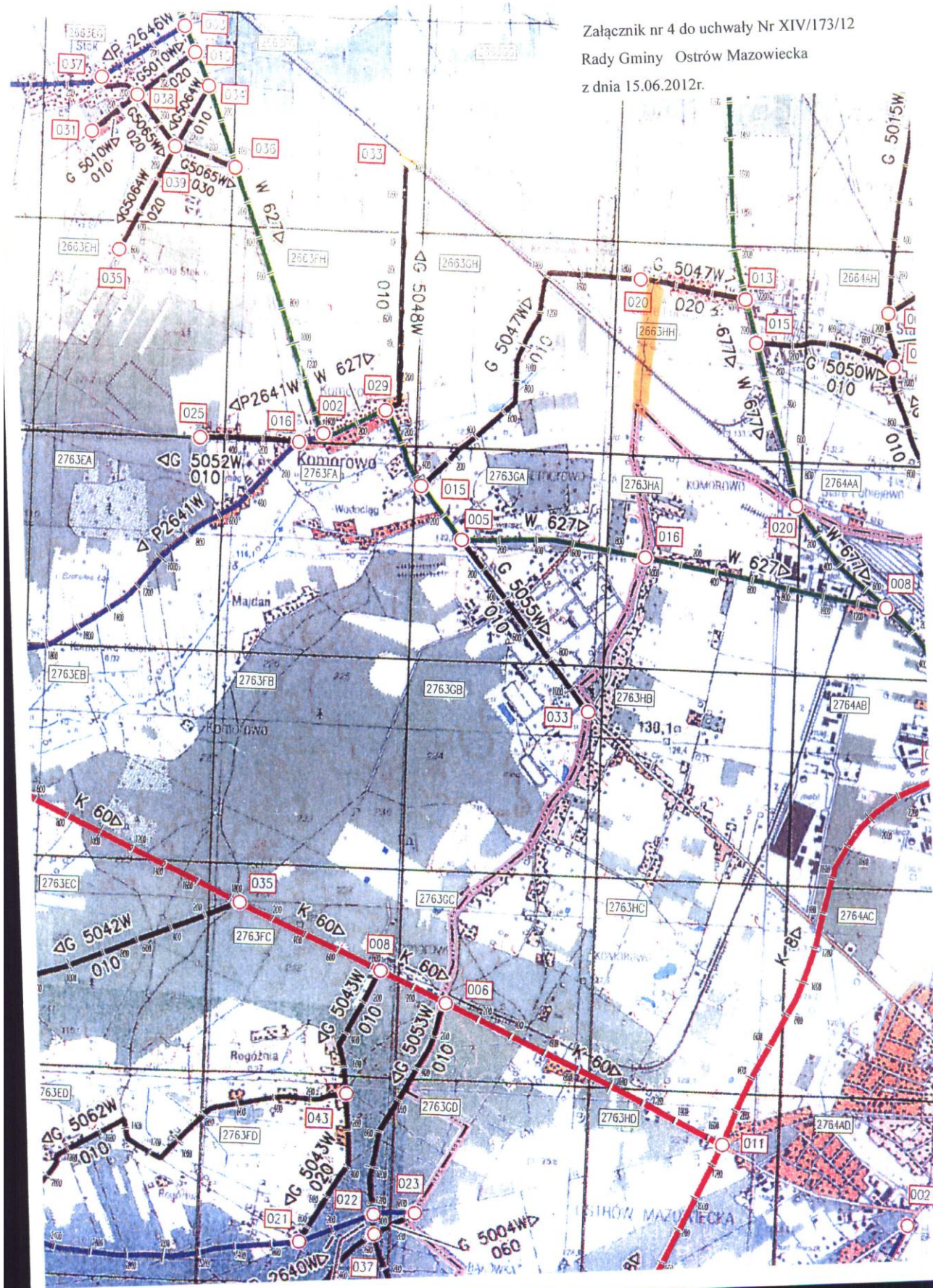




Załącznik nr 3 do uchwały Nr XIV/173/12
Rady Gminy Ostrów Mazowiecka
z dnia 15.06.2012r.



Załącznik nr 4 do uchwały Nr XIV/173/12
Rady Gminy Ostrow Mazowiecka
z dnia 15.06.2012r.



Załącznik nr 5 do uchwały Nr XIV/173/12
Rady Gminy Ostrów Mazowiecka
z dnia 15.06.2012r.

