

UCHWAŁA Nr LXXXVIII/2636/2010
RADY MIASTA STOŁECZNEGO WARSZAWY

z dnia 9 września 2010 r.

w sprawie nadania nazwy ulicy w Dzielnicy Białołęka m.st. Warszawy.

Na podstawie art. 18 ust. 2 pkt 13 ustawy z dnia 8 marca 1990r. o samorządzie gminnym (Dz.U. z 2001r. Nr 142, poz. 1591, z późn. zm.¹⁾) uchwała się, co następuje:

§ 1. 1. Ulicy bez nazwy, zlokalizowanej w Dzielnicy Białołęka m.st. Warszawy, będącej drogą wewnętrzną w rozumieniu ustawy z dnia 21 marca 1985r. o drogach publicznych (Dz.U. z 2007r. Nr 19, poz. 115, z późn. zm.²⁾), nadaje się nazwę: Złotych Dębów.

2. Usytuowanie oraz przebieg ulicy, o której mowa w ust. 1, ilustruje szkic sytuacyjny stanowiący załącznik do uchwały.

§ 2. Wykonanie uchwały powierza się Prezydentowi m.st. Warszawy.

§ 3. Uchwała wymaga ogłoszenia w Dzienniku Urzędowym Województwa Mazowieckiego.

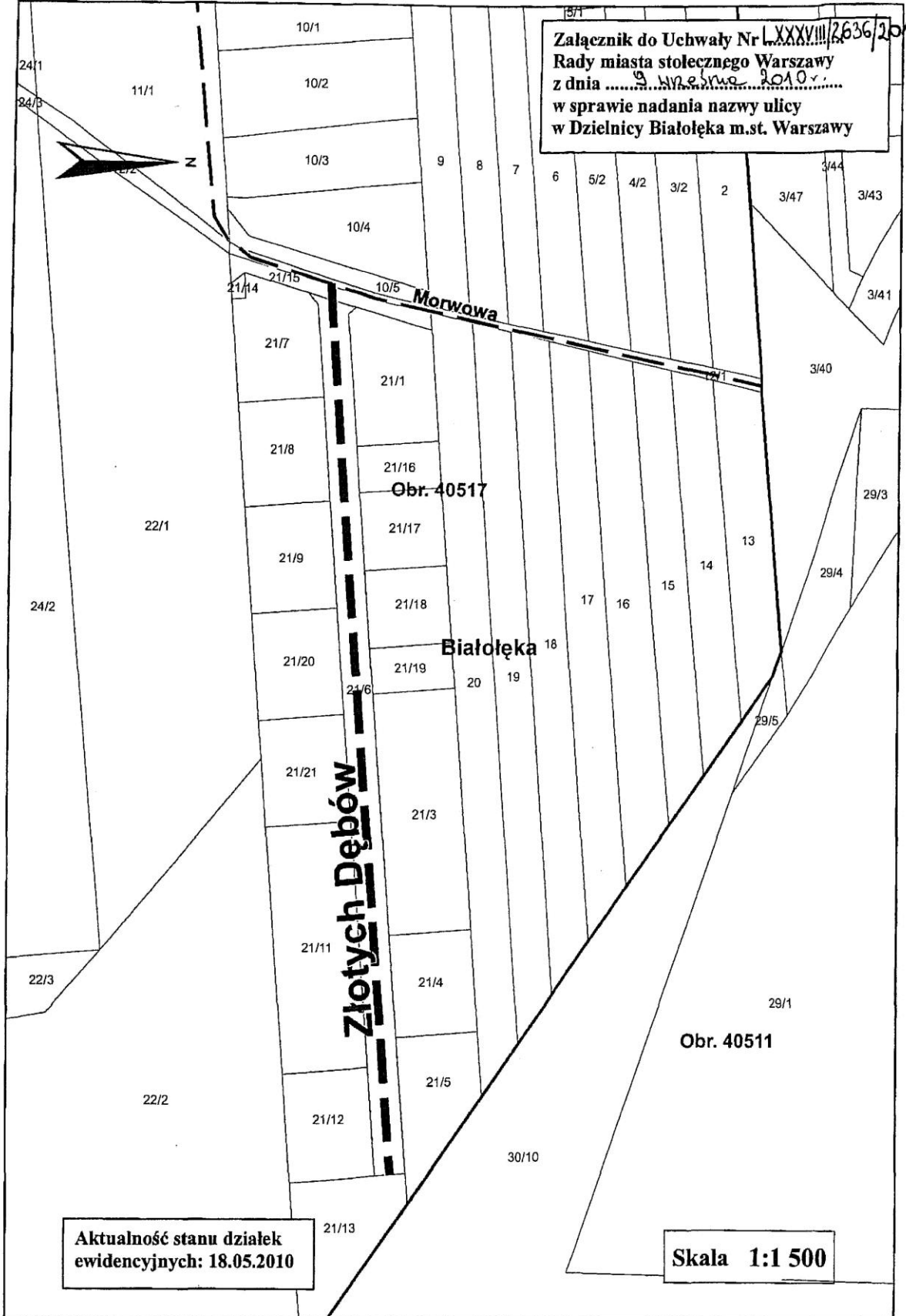
§ 4. Uchwała wchodzi w życie po upływie 14 dni od dnia ogłoszenia.

¹⁾ Zmiany tekstu jednolitego wymienionej ustawy zostały ogłoszone w Dz.U. z 2002r. Nr 23, poz. 220, Nr 62, poz. 558, Nr 113, poz. 984, Nr 153, poz. 1271 i Nr 214, poz. 1806, z 2003r. Nr 80, poz. 717 i Nr 162, poz. 1568, z 2004r. Nr 102, poz. 1055 i Nr 116 poz. 1203, z 2005r. Nr 172, poz. 1441 i Nr 175, poz. 1457, z 2006r. Nr 17, poz. 128 i Nr 181, poz. 1337, z 2007r. Nr 48, poz. 327, Nr 138, poz. 974 i Nr 173, poz. 1218, z 2008r. Nr 180, poz. 1111, Nr 223, poz. 1458, z 2009r. Nr 52, poz. 420, Nr 157, poz. 1241, z 2010r. Nr 28, poz. 142 i 146, Nr 40, poz. 230 i Nr 106, poz. 675.

²⁾ Zmiany tekstu jednolitego wymienionej ustawy zostały ogłoszone w Dz.U. z 2007r. Nr 23, poz. 136 i Nr 192, poz. 1381, z 2008r. Nr 54 poz. 326, Nr 218, poz. 1391 i Nr 227, poz. 1505 oraz z 2009r. Nr 19, poz. 100 i 101, Nr 86, poz. 720, Nr 168, poz. 1323 oraz z 2010r. Nr 106, poz. 675.

Przewodnicząca Rady m. st. Warszawy:
Ewa Malinowska-Grupińska

Załącznik do Uchwały Nr LXXXVIII/2636/2010
Rady miasta stołecznego Warszawy
z dnia 9 września 2010 r.
w sprawie nadania nazwy ulicy
w Dzielnicy Białołęka m.st. Warszawy



Aktualność stanu działek
ewidencyjnych: 18.05.2010

Skala 1:1 500