

UCHWAŁA Nr XXXIII/303/2009

RADY GMINY NADARZYN

z dnia 25 marca 2009 r.

w sprawie zaliczenia dróg położonych na terenie gminy Nadarzyn do kategorii dróg gminnych.

Na podstawie art. 18 ust. 2 pkt 15 ustawy z dnia 8 marca 1990r. o samorządzie gminnym (Dz.U. z 2001r. Nr 142, poz. 1591, z późn. zm.), art. 7 ust. 1 i 2 ustawy z dnia 21 marca 1985r. o drogach publicznych (Dz.U. z 2004r. Nr 204, poz. 2086 z późn. zm.) i art. 4 ust. 1, art. 13 pkt 2 ustawy z dnia 20 lipca 2000r. o ogłaszaniu aktów normatywnych i niektórych innych aktów prawnych (Dz.U. z 2007r. Nr 68, poz. 449) Rada Gminy Nadarzyn uchwala, co następuje:

§ 1. Zalicza się do kategorii dróg gminnych drogi położone na działkach na terenie Gminy Nadarzyn według załączonych zestawień do niniejszej uchwały:

- Wolica (załącznik nr 1, nr 1 A),
- Rusiec (załącznik nr 2, nr 2 A),
- Szamoty (załącznik nr 3, nr 3 A),
- Kajetany (załącznik nr 4, nr 4 A),
- Kostowiec (załącznik nr 5, nr 5 A),
- Krakowiany (załącznik nr 6, nr 6 A),
- Parole (załącznik nr 7, nr 7 A),
- Walendów (załącznik nr 8, nr 8 A),
- Wola Krakowiańska (załącznik nr 9, nr 9 A),
- Strzeniówka (załącznik nr 10, nr 10 A),
- Młochów (załącznik nr 11, nr 11 A),
- Rozalin (załącznik nr 12, nr 12 A),
- Nadarzyn (załącznik nr 13, nr 13 A),
- Stara Wieś (załącznik nr 14, nr 14 A),
- Urzut (załącznik nr 15, nr 15 A).

§ 2. Wykonanie uchwały powierza się Wójtowi Gminy Nadarzyn.

§ 3. Uchwała wchodzi w życie po upływie 14 dni od dnia ogłoszenia w Dzienniku Urzędowym Województwa Mazowieckiego.

Przewodniczący Rady Gminy Nadarzyn:
Piotr Kozłowski

Załącznik nr 1
do Uchwały Nr XXXIII/303/2009
Rady Gminy Nadarzyn
z dnia 25 marca 2009r.

Wolica, Gmina Nadarzyn

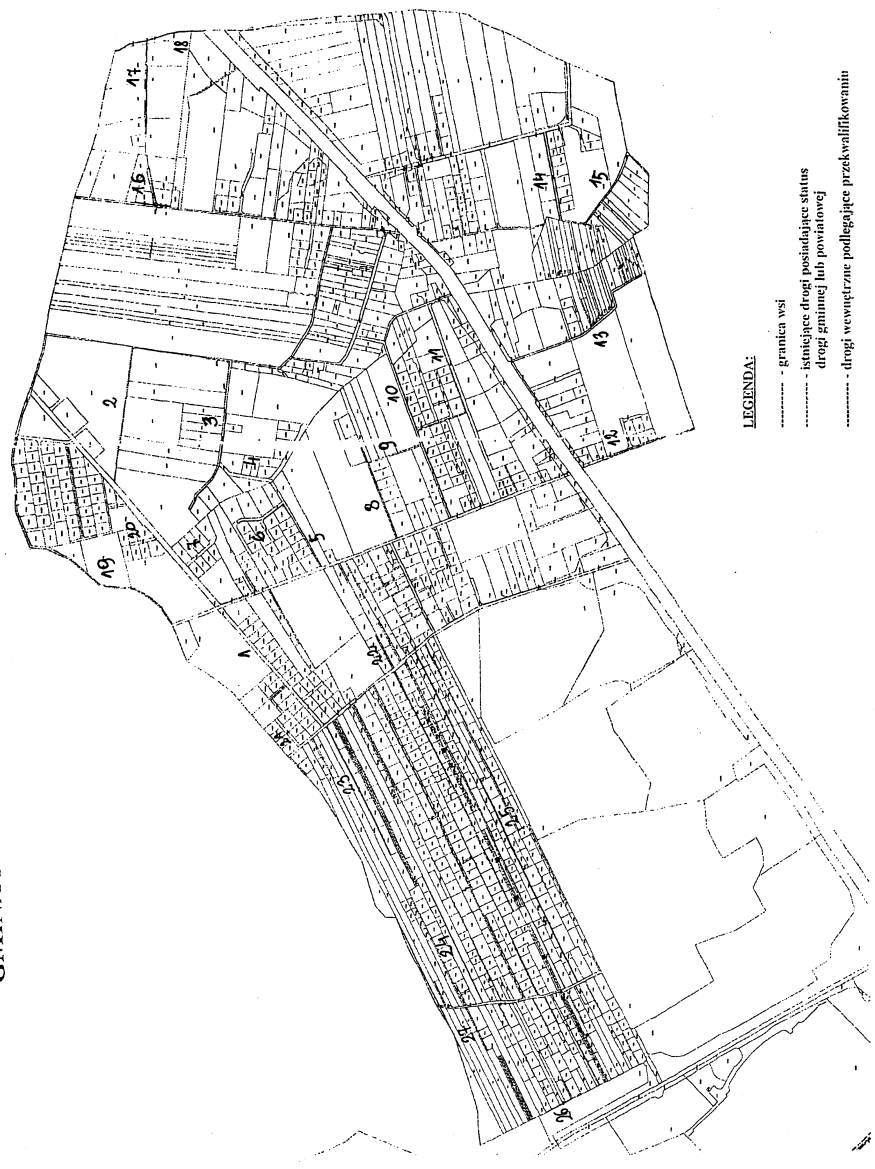
| Lp./Zał. | Nazwa drogi / nr ew. | Długość drogi (mb) |
|----------|---|--------------------|
| 1 | Ulica Zielona - dz. 474, 466, 465/1 | 1240 |
| 2 | Droga boczna od ul. Zielonej do ul. Św. Piotra i Pawła - dz. 610 | 380 |
| 3 | Droga boczna od ul. Św. Piotra i Pawła – dz. 605, 604/2, 601/3, 608/4 | 429 |

| | | |
|----|--|------|
| 4 | Droga boczna od działki nr ew. 605 – dz. 601/2 | 173 |
| 5 | Ulica Rzeczna – dz. 487, 482/22 | 207 |
| 6 | Ulica Wodna – dz. 482/22 i część dz. 487 | 318 |
| 7 | Ulica Sowia – dz. 475/6 | 106 |
| 8 | Ulica Oliwkowa – dz. 495 | 280 |
| 9 | Droga boczna od ul. Oliwkowej – dz. 510 | 160 |
| 10 | Ulica Gruntowa – dz. 517/11, 517/4, 517/1, 517/23, 516, 519/1 | 613 |
| 11 | Droga boczna od ul. Okrężnej – dz. 534/9 | 508 |
| 12 | Ulica Przyleśna – dz. 668/1, 668/2, 681/1 | 225 |
| 13 | Ulica Przedszkolna – dz. 683/1, 683/2 | 476 |
| 14 | Droga boczna od ul. Sękocińskiej – dz. 755, 754/3, 754/11, 754/15, 756/5 | 255 |
| 15 | Droga – dz. 727 | 430 |
| 16 | Droga boczna od ul. Ogrodowej – dz. 979/1, 979/2, 634/2, 633/4, 634/7 | 106 |
| 17 | Ulica Przerąbkowska – dz. 640/1, 640/2, 854 | 262 |
| 18 | Droga na granicy Gminy Nadarzyn- Raszyn – dz. 810 | 160 |
| 19 | Droga na granicy Gminy Nadarzyn – Michałowice – dz. 469/1 | 805 |
| 20 | Droga boczna od ul. Zielonej – dz. 473/4 | 78 |
| 21 | Droga boczna od ul. Ogrodniczej – dz. 467/6 | 105 |
| 22 | Droga boczna od ul. Ogrodniczej – dz. 457/2, 456/4 | 105 |
| 23 | Droga boczna od ul. Ogrodniczej – dz. 118/2, 129/7 | 405 |
| 24 | Droga boczna od ul. Cygańskiej – dz. 136 | 390 |
| 25 | Ulica Uroczą – dz. 940, 358/2, 971/4, 350/10, 358/6, 965/1, 349, 352 | 1032 |
| 26 | Droga – dz. 953 | 107 |
| 27 | Droga boczna od ul. Cygańskiej – dz. 961/1 | 135 |

RADA GMINY NADARZYN
(płatnej kadencji)
pl. Poniatowskiego 42
05-830 Nadarzyn
tel. (022) 729 81 94

zał. 1A

WOLICA
GMINA NADARZYN



PRZEWODNICZĄCY
RADY GMINY NADARZYN
(V KADENCJI)
Piotr Kozłowski

skala 1:10000

LEGENDA:
- granica wsi
- istniejące drogi posiadające status
drogi gminnej lub powiatowej
- drogi wewnętrzne podlegające przekwalifikowaniu

Rusiec, Gmina Nadarzyn

| Lp./ Zał. | Nazwa drogi / nr ew. | Długość drogi (mb) |
|--------------|--|-----------------------|
| 1 | Ulica Łąkowa - dz. 270/2, 269, 292/1, 293/1 | 933 |
| 2 | Ulica Cicha - dz. 333, 300/1, 334/45, 320/10, 334/5, 319/8, 299/4, 303/16, 303/6 | 602 |
| 3 | Droga boczna od ul. Cichej do działki gminnej nr ew. 334/58 – dz. 334/59 | 328 |
| 4 | Droga boczna od ul. Cichej do działki gminnej nr ew. 334/58 – dz. 334/6 | 298 |
| 5 | Droga boczna od ul. Cichej do działki gminnej nr ew. 334/43 – dz. 334/25 | 295 |
| 6 | Droga boczna od drogi gminnej nr 310350W do działki nr ew. 351/5 – dz. 336/6, 334/43, 334/58 | 400 |
| 7 | Droga boczna od działki gminnej nr ew. 303/3 do ul. Osiedlowej – dz. 548 | 285 |
| 8 | Droga boczna od ul. Szczęśliwej do działki nr ew. 304/4 – dz. 303/3, 301/7, 301/19 | 180 |
| 9 | Ulica Szczęśliwa – dz. 439, 431/8 | 348 |
| 10 | Ulica Osiedlowa – dz. 351/7, 576, 369/50, 369/27, 368/3, 366/2, 307/4, 286/18, 353/1, 286/14, 301/22, 301/16 | 1023 |
| 11 | Droga boczna od drogi gminnej nr 310346W do działki nr ew. 367/1 – dz. 369/49, 369/30, 368/18 | 174 |
| 12 | Ulica Majowa – dz. 357/22, 357/11 | 415 |
| 13 | Ulica Spółdzielcza – dz. 425/1 | 623 |
| 14 | Droga boczna od ul. Agrestowej do działki gminnej nr ew. 224/20 – dz. 224/13 | 172 |
| 15 | Ulica Agrestowa – dz. 249/1, 426, 239/1, 229, 224/12, 243/5 | 803 |
| 16 | Ulica Diamentowa – dz. 243/63, 243/61, 243/32 | 830 |
| 17 | Ulica Winorośli – dz. 249/9 | 88 |
| 18 | Ulica Wojskowa – dz. 233, 234/4 | 780 |
| 19 | Ulica Koralowa – dz. 243/44, 243/23 | 235 |
| 20 | Droga boczna od drogi gminnej nr 310353W do działki nr ew. 243/203 – dz. 241/6 (ul. Ametystowa) | 240 |
| 21 | Ulica Turkusowa – dz. 243/73, 243/62, 247/3, 462 | 483 |
| 22 | Droga boczna od drogi gminnej nr 310353W do działki nr ew. 255/1 – dz. 254/26, 255/21, 255/52, 255/51 | 260 |
| 23 | Droga boczna od drogi gminnej nr 310353W do działki nr ew. 260/31 – dz. 260/32 | 310 |
| 24 | Ulica Słowicza – 250/99, 250/103, 255/39, 255/40, 253, 251/13, 250/118, 254/1, 255/10 | 495 |
| 25 | Droga boczna od granicy wsi do ulicy Słowiczej – dz. 257, 256/3, 260/31 (ul. Myśliwska) | 455 |
| 26 | Droga boczna od ul. Słowiczej do działki nr ew. 251/1 – dz. 251/5 | 110 |
| 27 | Droga boczna od drogi gminnej nr 310352W do drogi gminnej nr 310353 – dz. 250/36, 250/37 (ul. Promienista) | 280 |

RADA GMINY NADARZYN

(platej kadencji)
Pl. Poniatowskiego 42
05-830 Nadarzyn
tel. (022) 729 81 94

Załącznik A

**RUSIEC
GMINA NADARZYN**



skala 1:10000

LEGENDA:

- granica wsi
- - - - - istniejące drogi posiadające status drogi gminnej lub powiatowej
- drogi wewnętrzne podlegające przekwalifikowaniu

**PRZEWODNICZĄCY
RADY GMINY NADARZYN
(V KADENCJI)**

Piotr Kozłowski

Załącznik nr 3
do uchwały nr XXXIII/303/2009
Rady Gminy Nadarzyn
z dnia 25 marca 2009r.

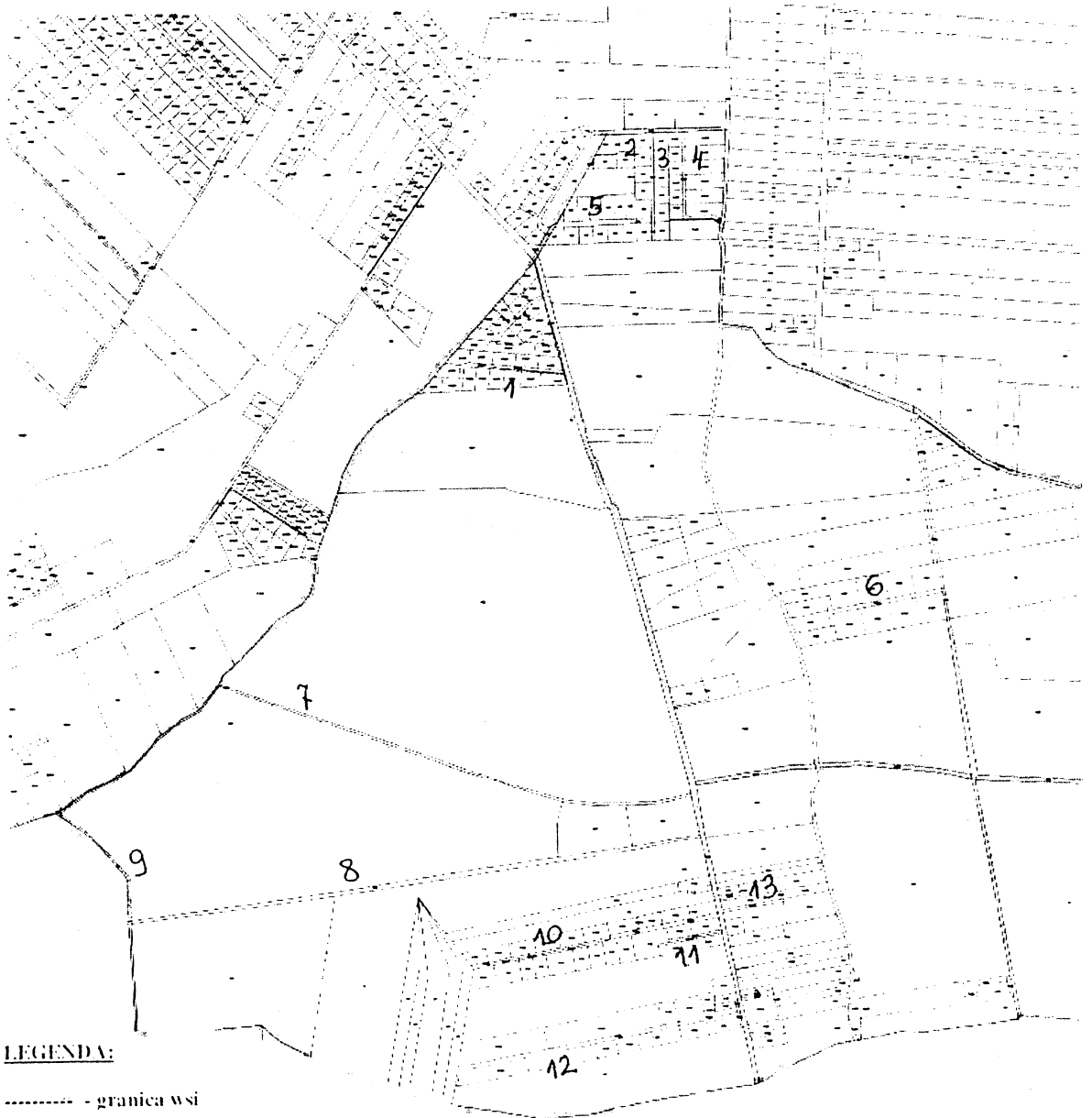
Szamoty, Gmina Nadarzyn

| Lp. | Nazwa drogi / nr ew. | Długość drogi (mb) |
|-----|--|--------------------|
| 1 | Ulica Przepiórki – dz. 26/34, 26/38 | 213 |
| 2 | Ulica boczna od ulicy Pontonierskiej - dz. 81 | 37 |
| 3 | Ulica Żurawia – dz. 104 | 168 |
| 4 | Ulica Czereśniowa – dz. 112/9, 30/3 | 232 |
| 5 | Ulica Saperska – dz. 96 | 180 |
| 6 | Ulica boczna od ulicy Wschodniej – dz. 63/10 | 273 |
| 7 | Droga od ul. Zachodniej wzdłuż granicy wsi do ul. Nadarzyńskiej – dz. 23 | 1290 |
| 8 | Ulica Sportowa – dz. 18 | 1063 |
| 9 | Ulica Zachodnia – dz. 19 i część dz. 18 | 477 |
| 10 | Droga boczna od ul. Nadarzyńskiej – dz. 14/9, 14/5, 13/33, 14/16, 13/25, 13/27 | 458 |
| 11 | Droga boczna od ul. Nadarzyńskiej – dz. 13/13 | 122 |
| 12 | Droga boczna od ul. Nadarzyńskiej – dz. 11/21, 11/11, 11/14 | 568 |
| 13 | Droga boczna od ul. Nadarzyńskiej – dz. 44/3 | 115 |

RADA GMINY NADARZYN
(piątej kadencji),
Pl. Poniatowskiego 42
05-830 Nadarzyn
tel. (022) 729 81 94

SZAMOTY GMINA NADARZYN

Zał. 3A



LEGENDA:

- - granica wsi
- - istniejące drogi posiadające status drogi gminnej lub powiatowej
- - drogi wewnętrzne podlegające przekwalifikowaniu

skala 1:10000

PRZEWODNICZĄCY
RADY GMINY NADARZYN
(V KADENCJI)

Dziób Kozłowski

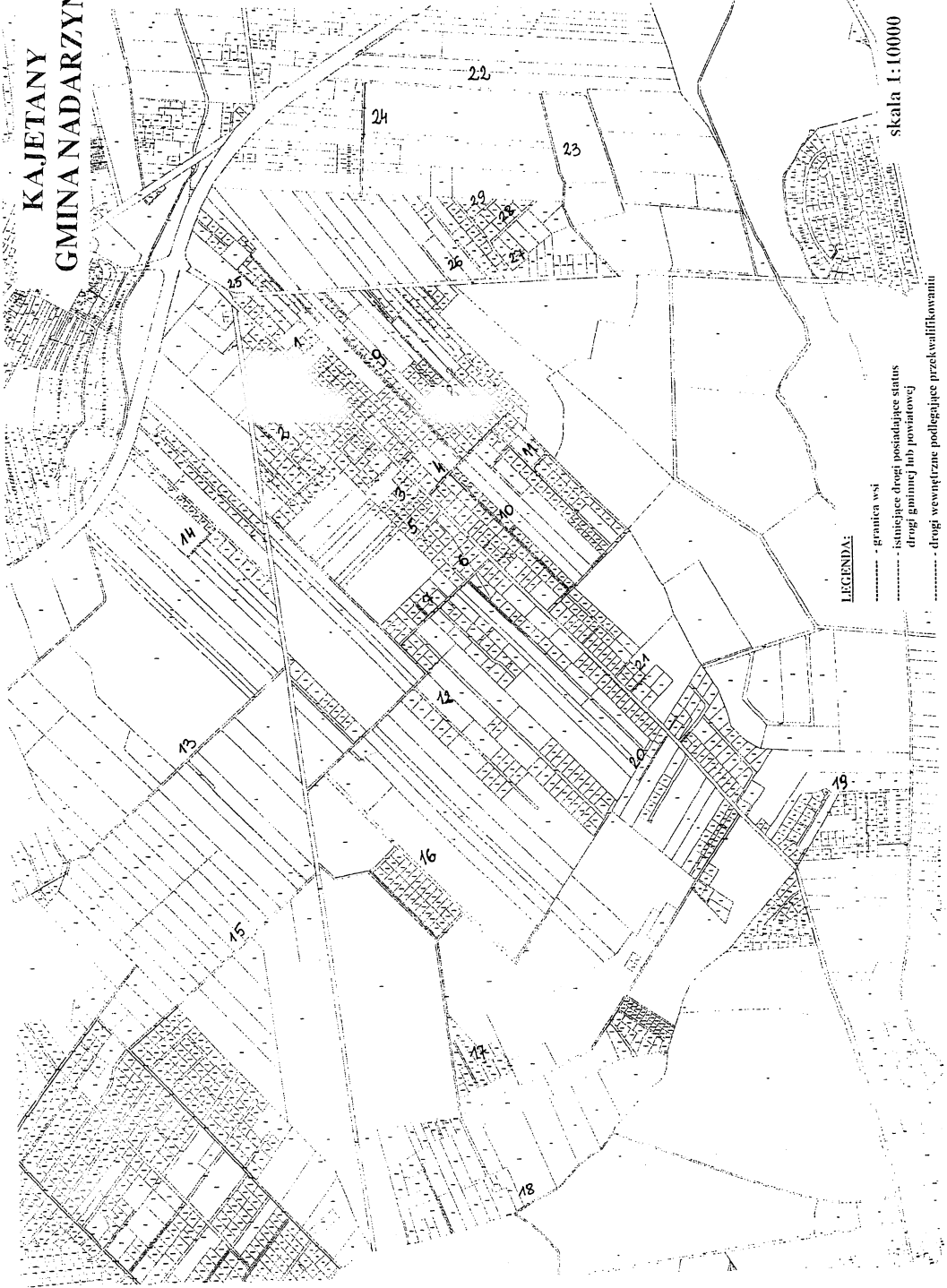
Kajetany, Gmina Nadarzyn

| Lp./ Zał. | Nazwa drogi / nr ew. | Długość drogi (mb) |
|--------------|---|-----------------------|
| 1 | Droga boczna od drogi powiatowej nr 3105W do działki nr ew. 73/3 – dz. 73/4 | 67 |
| 2 | Droga boczna od drogi powiatowej nr 3104W do działki nr ew. 144 – dz. 138, 139/1, 139/8, 143/5 (ul. Motyli) | 300 |
| 3 | Ulica Wilgi – dz. 133/7 | 85 |
| 4 | Ulica Rosy – dz. 78, 76/10, 85/9, 60/10, 62/9, 59/10, 58/9, 57/10, 299 | 605 |
| 5 | Droga boczna od drogi powiatowej nr 3105W do działki nr ew. 151 – dz. 134/4 | 130 |
| 6 | Droga boczna od drogi gminnej nr 310359W do działki nr ew. 135/9 – dz. 135/12 | 110 |
| 7 | Droga boczna od drogi gminnej nr 310359W do działek nr ew. 152/13, 152/19 – dz. 152/18, 152/17 | 60 |
| 8 | Ulica Poranka – dz. 60/11 | 213 |
| 9 | Ulica Karola Łoniewskiego – dz. 65/21, 65/19, 65/16, 65/13, 65/11, 63/13, 63/12, 63/2 | 525 |
| 10 | Ulica Cisowa – dz. 83/13, 84/17, 83/3, 84/4, 93/23 | 507 |
| 11 | Ulica Azalii – dz. 253/8, 255, 256/2 | 505 |
| 12 | Droga boczna od drogi gminnej nr 310359W do działki nr ew. 174/11 – dz. 174/2 | 298 |
| 13 | Droga boczna od drogi powiatowej nr 3104W do granicy wsi – dz. 240 | 940 |
| 14 | Droga boczna od drogi gminnej nr 310358W do działki nr ew. 230/2 – dz. 225 | 120 |
| 15 | Droga boczna od drogi powiatowej nr 3104W do granicy wsi – dz. 246 | 785 |
| 16 | Droga boczna od drogi gminnej nr 310359W do działki nr ew. 184 – dz. 181/4, 182/63 | 1035 |
| 17 | Droga boczna od działki nr ew. 210 do działki nr ew. 182/24 – dz. 182/15 | 282 |
| 18 | Droga na granicy wsi od działki nr ew. 206/6 do działki nr ew. 203 – dz. 204/15 | 302 |
| 19 | Ulica Pontonierska – dz. 126, 125, 123 | 525 |
| 20 | Droga boczna od drogi powiatowej nr 3105W do działki nr ew. 187/7 – dz. 187/6 | 240 |
| 21 | Droga boczna od drogi powiatowej nr 3105W do działki nr ew. 94 – dz. 93/2 | 78 |
| 22 | Droga boczna od Trasy Katowickiej do rzeki „Utrata” – dz. 18 | 1536 |
| 23 | Droga boczna od działki gminnej nr ew. 18 do drogi gminnej nr 310316W – dz. 33 | 605 |
| 24 | Ulica Mokra – dz. 26, 28/1, 27/1 | 335 |
| 25 | Droga boczna od drogi gminnej nr 310316W do działki nr ew. 37/4 – dz. 38 | 100 |
| 26 | Droga boczna od drogi gminnej nr 310316W do wysokości działki nr ew. 48/1 – dz. 48/4 | 300 |
| 27 | Droga boczna od drogi gminnej nr 310316W – dz. 49/13 | 330 |
| 28 | Droga boczna od działki gminnej nr ew. 49/13 – dz. 281 | 190 |
| 29 | Droga boczna od działki gminnej nr ew. 49/13 – dz. 278 | 95 |

RADA GMINY NADARZYN
(piątej kadencji)
Pl. Poniatowskiego 42
05-830 Nadarzyn
tel. (022) 729 81 94

Załącznik A

KAJETANY
GMINA NADARZYN



skala 1:10000

LEGENDA:
- - - granica wsi
- - - istniejące drogi posiadające status
drog gminnej lub powiatowej
- · - · drogi wewnętrzne podlegające przekwalifikowaniu

PRZEWODNICZĄCY
RADY GMINY NADARZYN
(V KADENCJI)

Piotr Kozłowski

Załącznik nr 5
do uchwały nr XXXIII/303/2009
Rady Gminy Nadarzyn
z dnia 25 marca 2009r.

Kostowiec, Gmina Nadarzyn

| Lp./ Zał. | Nazwa drogi / nr ew. | Długość drogi (mb) |
|--------------|--|-----------------------|
| 1 | Ulica Nauczycielska - dz. 19 | 329 |
| 2 | Droga boczna od drogi gminnej nr 310331W do działki nr ew. 22/11 - dz. 22/8 | 280 |
| 3 | Droga boczna od działki gminnej nr ew. 22/8 do działki nr ew. 22/3 – dz. 22/11 | 82 |

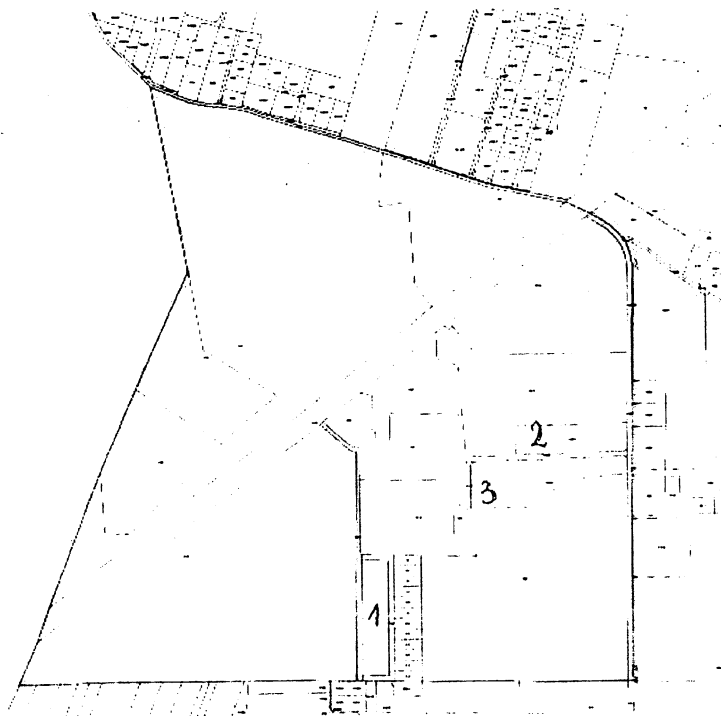
RADA GMINY NADARZYN
(piątej kadencji)
Pl. Poniatowskiego 42
05-830 Nadarzyn
tel. (022) 729 81 94

Lot. 5A

KOSTOWIEC GMINA NADARZYN

LEGENDA:

- granica wsi
- istniejące drogi posiadające status drogi gminnej lub powiatowej
- drogi wewnętrzne podlegające przekwalifikowaniu



skala 1:10000

PRZEWODNICZĄCY
RADY GMINY NADARZYN
(V KADENCJI)

Piotr Kozłowski

Krakowiany, Gmina Nadarzyn

| Lp./ Zał. | Nazwa drogi / nr ew. | Długość drogi (mb) |
|--------------|--|-----------------------|
| 1 | Droga boczna od granicy wsi do działki nr ew. 136/1 – dz. 148 | 325 |
| 2 | Droga boczna od działki gminnej nr ew. 136/1 do działki nr ew. 138/12 – dz. 138/13 | 75 |
| 3 | Droga od granicy wsi do drogi gminnej nr 310339W – dz. 136/1, 140/2 | 487 |
| 4 | Droga na granicy wsi od drogi gminnej nr 310339W – dz. 69 | 557 |
| 5 | Droga boczna od drogi gminnej nr 310340W do działki nr ew. 50/2 – dz. 50/1 | 220 |

RADA GMINY NADARZYN
(piątej kadencji)
Pl. Pomiatowskiego 42
05-830 Nadarzyn
tel. (022) 729 81 94

Zał. 6 A

**KRAKOWIANY
GMINA NADARZYN**



LEGENDA:

- granica wsi
- istniejące drogi posiadające status drogi gminnej lub powiatowej
- drogi wewnętrzne podlegające przekwalifikowaniu

skala 1:10000

**PRZEWODNICZĄCY
RADY GMINY NADARZYN
(V KADENCJI)**

Piotr Kozłowski

Załącznik nr 7
do uchwały nr XXXIII/303/2009
Rady Gminy Nadarzyn
z dnia 25 marca 2009r.

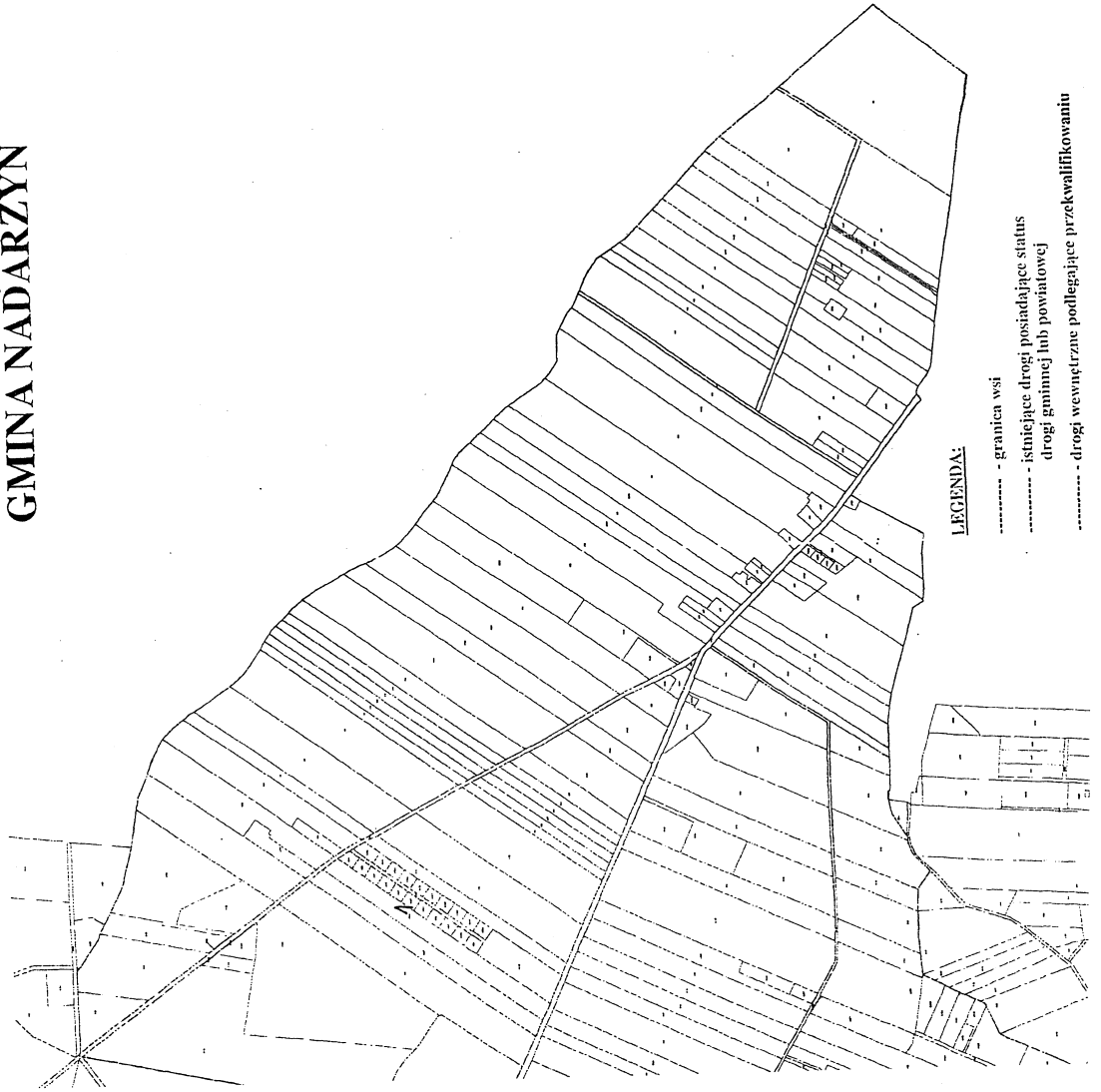
Parole, Gmina Nadarzyn

| Lp./ Zał. | Nazwa drogi / nr ew. | Długość drogi (mb) |
|--------------|--|-----------------------|
| 1 | Droga boczna od drogi gminnej nr 310346W do działki nr ew. 51/23 – dz. 51/22 | 368 |

RADA GMINY NADARZYN
(piątej kadencji)
Pl. Poniatowskiego 42
05-830 Nadarzyn
tel. (022) 729 81 94

Załącznik 7A

PAROLE GMINA NADARZYN



PRZEWODNICZĄCY
RADY GMINY NADARZYN
(V KADENCJI)

skala 1:10000

Piotr Kozłowski

Walendów, Gmina Nadarzyn

| Lp./ Zał. | Nazwa drogi / nr ew. | Długość drogi (mb) |
|--------------|---|-----------------------|
| 1 | Droga od ul. Brzozowej do rzeki „Utrata” - dz. 141 | 1522 |
| 2 | Droga boczna od drogi powiatowej nr 2860W - dz. 146 (ul. Kaczeńców) | 123 |
| 3 | Droga boczna od drogi powiatowej nr 2860W do oczyszczalni – dz. 151 (ul. Stawowa) | 213 |
| 4 | Droga boczna od drogi powiatowej nr 2860W – dz. 160 (ul. Tataraków) | 180 |
| 5 | Droga boczna od drogi powiatowej nr 2860W – dz. 164 (ul. Sitowa) | 162 |
| 6 | Droga boczna od drogi powiatowej nr 2860W do oczyszczalni – dz. 159 (ul. Trzcinowa) | 382 |
| 7 | Droga równoległa do drogi powiatowej nr 2860W – dz. 127 | 215 |
| 8 | Droga od granicy Gminy do działki nr ew. 39/2 – dz. 32, 88, 34/5 (ul. Sadowa) | 520 |
| 9 | Droga boczna od działki gminnej nr ew. 88 – dz. 38/7 (ul. Bukietowa) | 204 |
| 10 | Droga boczna od działki gminnej nr ew. 88 – dz. 38/19, 38/35 (ul. Daktyłowa) | 213 |
| 11 | Droga na granicy Gminy Nadarzyn-Lesznowola – dz. 35 | 100 |
| 12 | Droga od granicy Gminy do działki nr ew. 41/16, 43/29 – dz. 43/31, 41/18 | 437 |
| 13 | Droga boczna od drogi powiatowej nr 2860W do rzeki „Utrata” – dz. 128 | 218 |

RADA GMINY NADARZYN
(piątej kadencji)
Pl. Poniatowskiego 42
05-830 Nadarzyn
tel. (022) 729 81 94

Załącznik 8A

WALENDÓW
GMINA NADARZYN



LEGENDA:
- - - - - granica wsi
- - - - - istniejące drogi posiadające status drogi gminnej lub powiatowej
- - - - - drogi wewnętrzne podlegające przekwalifikowaniu

skala 1:10000

PRZEWODNICZĄCY
RADY GMINY NADARZYN
(V KADENCJI)
Piotr Kozłowski

Załącznik nr 9
do uchwały nr XXXIII/303/2009
Rady Gminy Nadarzyn
z dnia 25 marca 2009r.

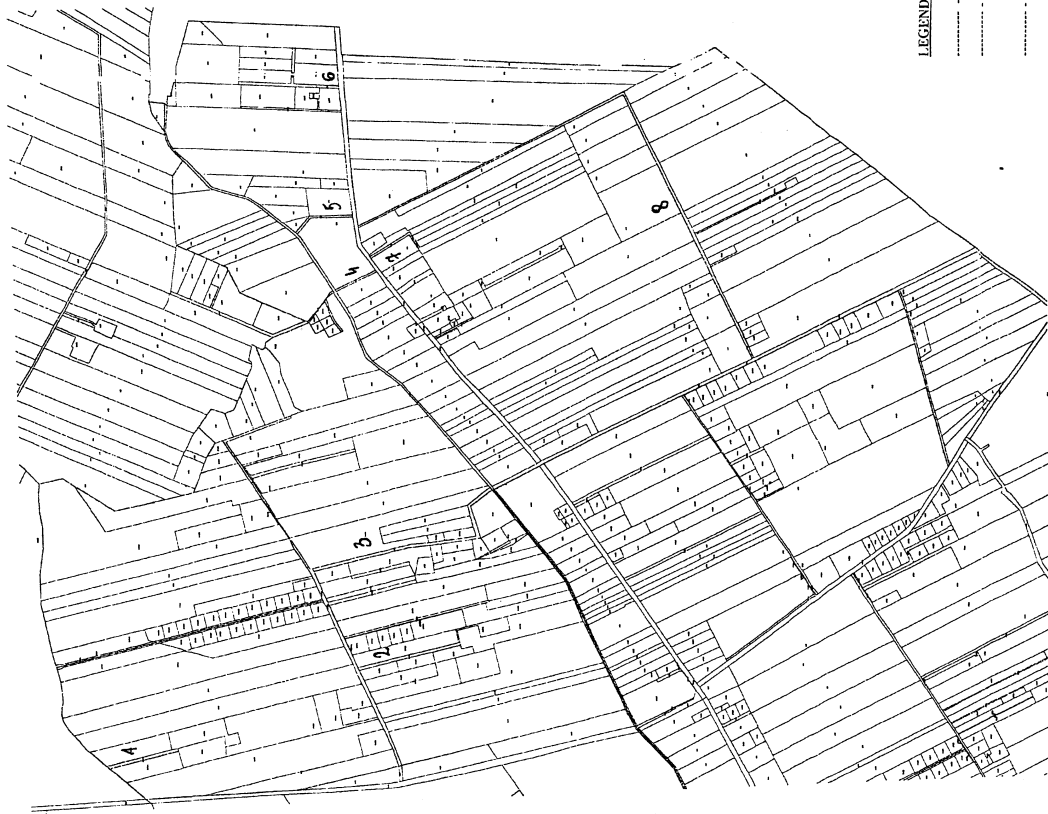
Wola Krakowiańska, Gmina Nadarzyn

| Lp./ Zał. | Nazwa drogi / nr ew. | Długość drogi (mb) |
|--------------|---|-----------------------|
| 1 | Droga boczna od granicy wsi do działki nr ew. 116/3 - dz. 116/12 | 192 |
| 2 | Droga boczna od drogi gminnej nr 310343W do działki nr ew. 131/11 - dz. 131/3 | 290 |
| 3 | Droga boczna od drogi gminnej nr 310343W do rzeki „Utrata” – dz. 147 | 625 |
| 4 | Droga boczna od rzeki „Utrata” do drogi powiatowej nr 2849W – dz. 84 | 123 |
| 5 | Droga boczna od rzeki „Utrata” do drogi powiatowej nr 2849W – dz. 86 | 175 |
| 6 | Droga boczna od drogi powiatowej nr 2849W do działki nr ew. 172 – dz. 171 | 60 |
| 7 | Droga boczna od drogi powiatowej nr 2849W do działki nr ew. 54 – dz. 57/1, 56/1, 55/1 | 180 |
| 8 | Droga boczna od drogi powiatowej nr 2849W do drogi gminnej nr 310342W – dz. 30 | 1655 |

RADA GMINY NADARZYN
(piątej kadencji)
Pl. Poniatowskiego 42
05-830 Nadarzyn
tel. (022) 729 81 94

Załącznik 9A

**WOLA KRAKOWIAŃSKA
GMINA NADARZYN**



LEGENDA:

- granica wsi
- istniejące drogi posiadające status drogi gminnej lub powiatowej
- drogi wewnętrzne podlegające przekwalifikowaniu

skala 1:10000

**PRZEWODNICZĄCY
RADY GMINY NADARZYN
(V KADENCJI)**

Piotr Kozłowski

Strzeniówka - Gmina Nadarzyn

| Lp. | Nazwa drogi / nr ew. dz. | Długość drogi (mb) |
|-----|--|--------------------|
| 1 | ul. Kukułki - dz. nr ew. 4 | 326 |
| 2 | boczna od ul. Jeżynowej - dz. nr ew. 16/14 (ul. Muzyczna) | 177 |
| 3 | ul. Brzoskwiowa- dz. nr ew. 18/1, 17/3 | 449 |
| 4 | ul. Porzeczkowa- dz. nr ew. 24/16, 820, 24/14 | 680 |
| 5 | ul. Konwaliowa - dz. nr ew. 743/11, 29/12 | 377 |
| 6 | ul. Kwiatu Paproci- dz. nr ew. 30/3 | 166 |
| 7 | ul. Cyprysowa - dz. nr ew. 262 | 1010 |
| 8 | boczna od ul. Cyprysowej - dz. nr ew. 239 | 151 |
| 9 | boczna od ul. Cyprysowej- dz. nr ew. 301 (ul. Żywiczna) | 161 |
| 10 | ul. Starego Dębu - dz. nr ew. 221 | 265 |
| 11 | ul. Topolowa - dz. nr ew. 81 | |
| 12 | ul. Dolna - dz. nr ew. 854, 853/6 859/6 | 800 |
| 13 | boczna od ul. Pruszkowskiej - dz. nr ew. 110 | 290 |
| 14 | ul. Działkowa - dz. nr ew. 118 | 733 |
| 15 | ul. Jutrzenki - dz. nr ew. 148 | 305 |
| 16 | boczna od ul. Działkowej - dz. nr ew. 142 | 379 |
| 17 | boczna od ul. Jutrzenki – dz. nr ew. 163 | 74 |
| 18 | boczna od ul. Działkowej - dz. nr ew. 150 | 470 |
| 19 | boczna od ul. Pruszkowskiej dz. nr ew. 122/3, 123/1,122/1 | 340 |
| 20 | dz. nr ew. 583/7 | 275 |
| 21 | boczna od ul. Jodłowej- dz. nr Ew. 509/7 | 82 |
| 22 | dz. nr ew. 500 | 121 |
| 23 | ul. Globusowa- dz. nr ew. 492, 501/1, 749, 481, 469, 482 | 787 |
| 24 | ul. Miodowa- dz. nr ew. 586/10 | 444 |
| 25 | ul. Kokosowa- dz. nr Ew. 587/15, 588/6 | 617 |
| 26 | ul. Magnolii- 590/2, 589/9, 589/14, 590/14,589/19, 589/23, 911, 589/41 | 1365 |
| 27 | dz. nr ew. 591/5, 591/11 | 338 |
| 28 | ul. Tujowa - dz. nr ew. 885 | 550 |
| 29 | cz ul. Świetlików - dz. nr ew. 579/9 | 225 |
| 30 | dz. nr ew. 571/1 | 254 |
| 31 | dz. nr ew. 550 | 312 |
| 32 | ul. Biedronki - dz. nr ew. 527, 524, 520, 535 | 537 |
| 33 | ul. Macierzanki - dz. nr ew. 517/9, 518/1 | 327 |
| 34 | dz. nr ew. 427 | 241 |
| 35 | dz. nr ew. 413 | 110 |
| 36 | ul. Jastrzębia - dz. nr ew. 377/8, 378/5 | 414 |
| 37 | ul. Sasanki - dz, nr ew. 372/4, 373/3 | 173 |
| 38 | ul. Goździkowa- dz. nr ew. 370/8 | 251 |
| 39 | dz. nr ew. 361 | 81 |
| 40 | dz. nr ew. 353 | 155 |

| | | |
|----|---|------|
| 41 | dz. nr ew. 396/4, 396/5 | 473 |
| 42 | dz. nr ew.99/19, 604 595/28, 52/16, 914 | 1121 |

Młochów – Gmina Nadarzyn

| Lp. | Nazwa drogi / nr ew. | Długość drogi (mb) |
|-----|---|--------------------|
| 1. | Droga boczna o d drogi gminnej nr 310334W - dz. nr ew.133 | 353 |
| 2. | Droga boczna od drogi gminnej nr dz. nr ew. 167, 150/1, 151 | 304 |
| 3 | Droga boczna od drogi gminnej nr 310346W dz. nr ew.171, 458/1, 150/7 | 277 |
| 4. | Droga boczna od drogi powiatowej nr 3102W dz. nr ew.170 skarb państwa - użytkowanie gmina | 799 |
| 5. | ul. Młodości -dz. nr ew. 85 | 902 |
| 6. | Droga boczna od działki nr ew. 85 - dz. nr ew. 78 | 596 |
| 7 | Droga boczna od drogi powiatowej nr 3101W - dz. nr ew. 40 (ul. Kanarkowa) | 168 |
| 8. | Droga boczna od drogi powiatowej nr 3101W (ul. Mazowiecka) - dz. nr ew.100/7 | 106 |
| 9 | Droga boczna od drogi powiatowej nr 3102W (Al. Kasztanowa) - dz. nr ew. 186 | 90 |
| 10 | Droga boczna od ul. Mazowieckiej - dz. nr ew. 108/11 | 199 |
| 11 | Droga boczna od ul. Mazowieckiej - dz. nr ew. 6/5 | 99 |
| 12 | Droga boczna od ul. Mazowieckiej - dz. nr ew. 7/9 | 147 |
| 13 | Droga boczna od ul. Mazowieckiej - dz. nr ew. 16/15, 19/6, 12/12 | 543 |
| 14 | ul. Błękitna -dz. nr ew. 25/11, 26/17, 27/3 27/11, 33/5, 31/5 | 160 |
| 15 | Ul. Źródłana dz. nr ew. 206/1 | 373 |
| 16 | Droga boczna od drogi powiatowej nr 3103W - dz. nr ew. 206/2 | 458 |
| 17 | Droga boczna od ul. Źródlanej - dz. nr ew. 221 | 100 |
| 18 | Droga boczna od ul. Mazowieckiej - dz. nr ew. 222 | 57 |
| 19 | ul. Markiewicza – dz. nr ew. 205/2 | 252 |
| 20 | ul. Błękitna - dz. nr ew. 34, 31/1, 33/1, 27/5, 26/7, 26/3, 25/3 | 157 |

RADA GMINY NADARZYN
(piątej kadencji)
Pl. Poniatowskiego 42
05-830 Nadarzyn
tel. (022) 729 81 94

Łach 11 A

MŁOCHÓW
skala 1:10 000



LEGENDA:
- granica wsi
- istniejące drogi posiadające status drogi gminnej lub powiatowej
- drogi wewnętrzne podlegające przekwalifikowaniu

PRZEWODNICZĄCY
RADY GMINY NADARZYN
(V KADENCJI)
Piotr Kozłowski

Załącznik nr 12
do uchwały nr XXXIII/303/2009
Rady Gminy Nadarzyn
z dnia 25 marca 2009r.

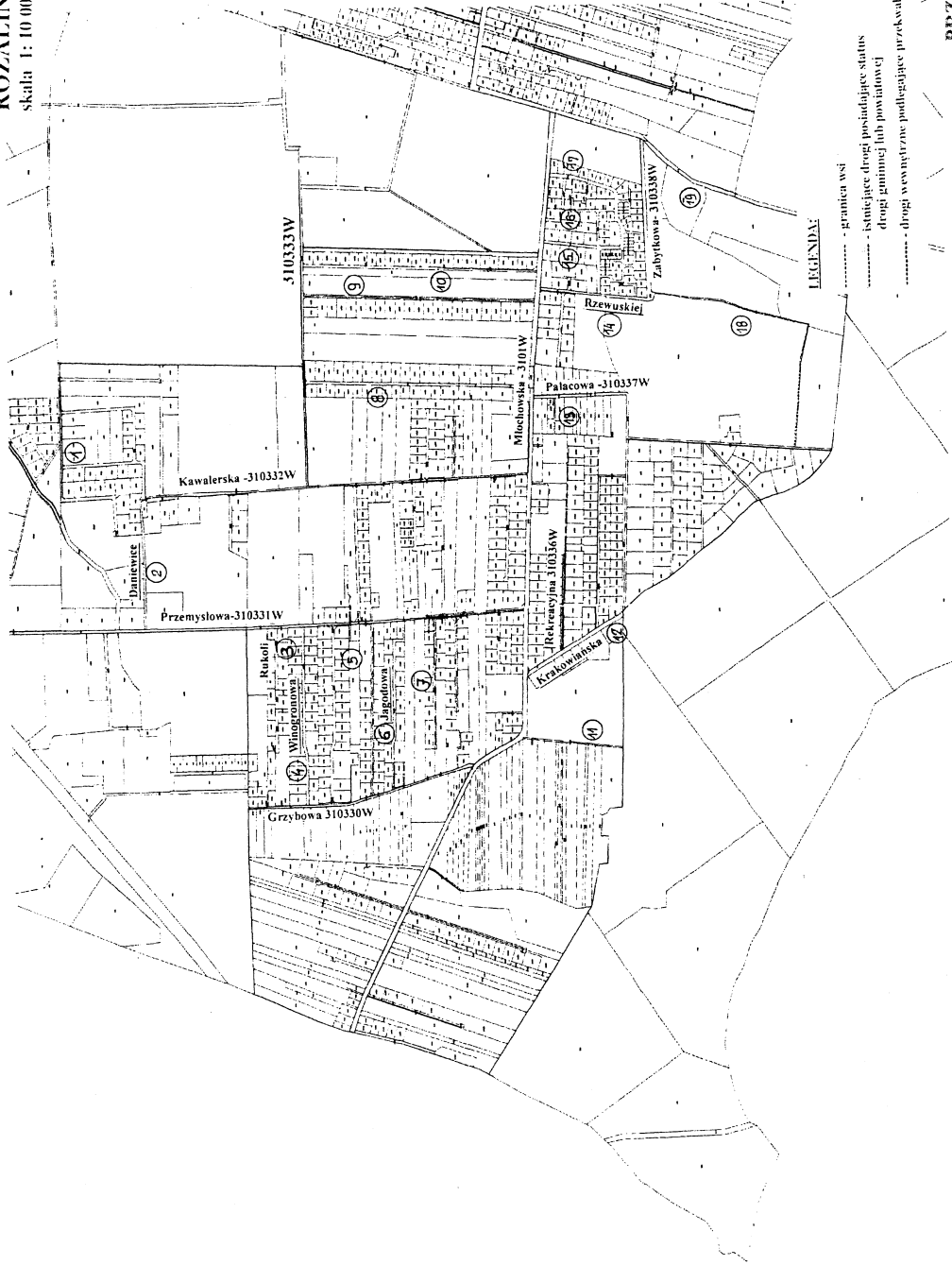
Rozalin - Gmina Nadarzyn

| Lp. | Nazwa drogi /nr ew. dz. | Długość drogi (mb) |
|-----|--|--------------------|
| 1 | Działka na granicy wsi - dz. nr ew. 343 | 346 |
| 2 | Ul. Daniewice- cz. dz. nr ew. 64 | 370 |
| 3 | Cz. ul. Rukoli - boczna od ul. Przemysłowej- dz. nr ew. 38/2 | 178 |
| 4 | Ul. Winogronowa dz. nr ew. 39/16 | 526 |
| 5 | Droga boczna od ul. Przemysłowej - dz. nr ew. 41/5 | 51 |
| 6 | Ul. Jagodowa - dz. nr ew. 45/20, 45/22, 45/19 | 501 |
| 7 | Droga boczna od ul. Przemysłowej - dz. nr ew. 48/17, 49/2 | 384 |
| 8 | Droga boczna od ul. Młochowskiej - dz. nr ew. 91/1, 91/9, 91/30 (ul. Kolorowa) | 675 |
| 9 | Droga boczna od ul. Młochowskiej dz. nr ew. 95/28, 95/29 | 677 |
| 10 | Droga boczna od granicy wsi Młochów –Bieliny - dz. nr ew. 98/4, 98/5 | 43 |
| 11 | Droga boczna od ul. Młochowskiej przy lesie - dz. nr ew. 144/2 | 253 |
| 12 | Ul. Krakowiańska - dz. nr ew. 146 | 334 |
| 13 | Droga boczna od ul. Pałacowej - dz. nr ew. 150/4 | 72 |
| 14 | Ul. Rozalii Rzewuskiej dz. nr ew. 178 | 317 |
| 15 | Droga boczna od ul. Młochowskiej - dz. nr ew. 273 (ul. Józefa Chełmońskiego) | 162 |
| 16 | Ul. Piaskowa - dz. nr ew. 181/12 | 94 |
| 17 | Cz. ul. Parkowej dz. nr ew. 181/19 | 110 |
| 18 | Droga boczna od ul. Zabytkowej – dz. nr ew. 183 | 824 |
| 19 | Droga boczna od ul. Zabytkowej – dz. nr ew. 191 (ul. Żelechowska) | 310 |

RADA GMINY NADARZYN
(piątej kadencji)
Pl. Pomiatowskiego 42
05-830 Nadarzyn
tel. (022) 729 81 94

Zcut. 12A

ROZALIN
skala 1:10 000



PRZEWODNICZĄCY
RADY GMINY NADARZYN
(V KADENCJI)

Piotr Kozłowski

Nadarzyn - Gmina Nadarzyn

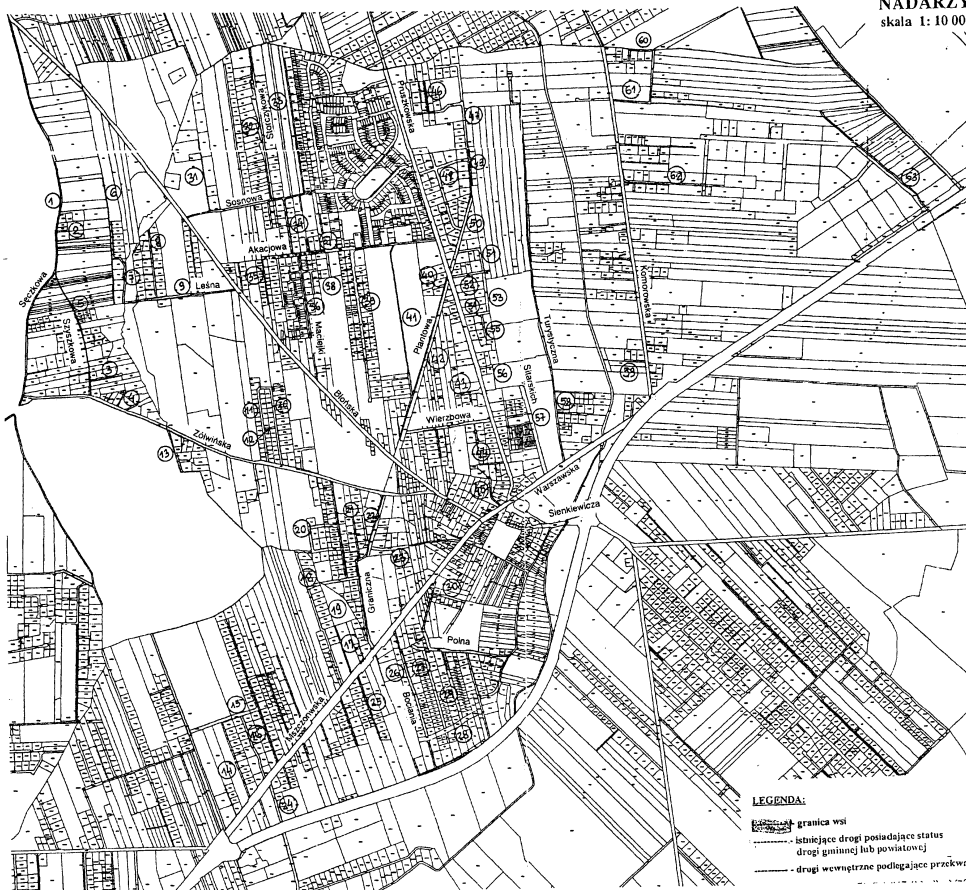
| Lp. | Nazwa drogi /nr ew. dz. | Długość drogi (mb) |
|-----|---|--------------------|
| 1 | ul. Sęczkowa- dz. nr ew. 1919 | 1527 |
| 2. | Boczna od Sęczkowej - dz. nr ew. 1784 | 105 |
| 3. | Boczna od ul. Szyszkowej - dz. nr ew. 1913,1914, 1895 | 125 |
| 4 | Boczna od ul. Żółwińskiej -dz. nr ew. 1903,2108 | 69 |
| 5 | ul. Szyszkowa- dz. nr ew. 1853 | 503 |
| 6 | dz. nr ew. 1920 | 497 |
| 7 | dz. nr ew. 8/2, 18/10, 18/12, 18/14, 18/16, 18/18, 18/20, 8/2,8/24 | 365 |
| 8 | ul. Podleśna -dz. nr ew. 17/15, 17/17, 17/22, 17/10,17/28, 17/25 | 427 |
| 9 | ul. Leśna - dz. nr ew. 22/1, 716/4, 186/5, 186/4, 17/35, 186/6, 186/11 | 433 |
| 10 | ul. Wiśniowa – dz. nr ew. 190/31, 191/24, 191/25 | 354 |
| 11 | ul. Świerkowa - dz. nr ew. 190/29 | 317 |
| 12 | Działka od ul. Wiśniowej do Świerkowej - dz. nr ew. 190/30 | 55 |
| 13 | Boczna od ul. Żółwińskiej - dz. nr ew. 219 | 173 |
| 14 | Boczna od ul. Mszczonowskiej – dz. nr ew. 843/13, 843/2 | 182 |
| 15 | Boczna od ul. Starowiejskiej – dz. nr ew. 840/1, 844/1, 841/11, 847/10, 848/4, 848/13, 849/32, 849/24, 849/19 | 537 |
| 16 | Boczna od ul. Mszczonowskiej – dz. nr ew. 845/8 | 266 |
| 17 | Boczna od ul. Mszczonowskiej – dz. nr ew. 861 | 199 |
| 18 | Boczna od ul. Granicznej – dz. nr ew. 857/10 | 201 |
| 19 | Boczna od ul. granicznej – dz. nr ew. 240/9 | 65 |
| 20 | ul. Tulipanowa – dz. nr ew. 234/29, 235/26, 234/20, 2113, 234/14, 234.7 | 805 |
| 21 | ul. Makowa – boczna od ul. Granicznej –dz. nr ew. 253/23, 235/22, 235/23, 235/14 | 163 |
| 22 | ul. Morelowa, boczna od ul. Granicznej- dz. nr ew. 237/13, 237/14 | 127 |
| 23 | ul. Kościuszki – dz. nr ew. 248/25, 283/1 | 35 |
| 24 | Boczna od ul. Mszczonowskiej do Trasy Katowickiej - dz. nr ew. 870 | 150 |
| 25 | Boczna od ul. Mszczonowskiej – dz. nr ew. 887/17, 887/18, 887/2, 886/2 | 271 |
| 26 | ul. Bociania – boczna od ul. Mszczonowskiej- dz. nr ew. 905/1, 629/4, 638/42, 638/45, 638/44, 924/3 | 572 |
| 27 | ul. Pogodna – dz. nr ew. 949, 965 | 389 |
| 28 | Boczna od ul. Kwiatowej- dz. nr ew. 922, 957, 645/6, 957/1,651/6 | 259 |
| 29 | ul. Spokojna – dz. nr ew. 647/17, 647/19, 969 | 280 |
| 30 | ul. Słoneczna – dz. nr ew. 601/5, 601/2 | 150 |
| 31 | Boczna od ul. ul. sosnowej – dz. nr ew. 28 (ul. Nad Mrówką) | 277 |
| 32 | ul. Storczykowa – dz. nr ew. 1941/2, 1969, 1921 | 493 |
| 33 | Boczna od ul. Akacjowej – dz. nr ew. 1758 (ul. Stokrotki) | 528 |
| 34 | ul. Niezapominajki – od Sosnowej do ul. Akacjowej – dz. nr ew. 65/7, 59/11, 65/11 | 217 |
| 35 | Boczna od ul. Akacjowej- dz. nr ew. 125/21 | 174 |
| 36 | ul. Maciejki – dz. nr ew. 1504, 1643, 138/14 | 903 |
| 37 | ul. Akacjowa – dz. nr ew. 108/8, 1600/2, 1660, 53/5, 55/9, 57/5, 59/2, 67/8, 71/2, 73/1, 75/1, 77/1, 87/1, 837/11, 838/28, 80/1, 65/2 | 700 |

| | | |
|----|--|-----|
| 38 | Boczna od ul. Akacjowej- dz. nr ew. 140/9 | 98 |
| 39 | ul. Modrzewiowa – dz. nr ew. 1436, 1435, 1456, 1465, 1461, 1470, 142/7 | 866 |
| 40 | Boczna od ul. Plantowej – dz. nr Ew. 170/8 | 52 |
| 41 | Od ul. Akacjowej do ul. Plantowej- dz. nr ew. 168 | 594 |
| 42 | dz. nr ew. 327/7 | |
| 43 | Boczna od ul. Pruszkowskiej- dz. nr ew. 318/7, 322/10, 328/5, 1752/15 | 140 |
| 44 | Boczna od ul. Pruszkowskiej- dz. nr ew. 359 (ul. Mała) | 60 |
| 45 | Przy poczcie – dz. nr ew. 371/1 | 125 |
| 46 | dz. nr ew. 380/38, 380/36, 380/42 (ul. Fiołkowa) | 129 |
| 47 | dz. nr ew. 380/47, 386/14 | 216 |
| 48 | dz. nr ew. 409/5, 387/11 | 284 |
| 49 | ul. Liliowa, Wiosenna – dz. nr ew. 380/32, 387/6 | 393 |
| 50 | ul. Plantowa – dz. nr ew. 402, 394/2 | 330 |
| 51 | Boczna od ul. Plantowej – dz. nr ew. 987 | 174 |
| 52 | Boczna od ul. Plantowej – dz. nr ew. 979 | 132 |
| 53 | Boczna od ul. Plantowej – dz. nr ew. 1581 | 149 |
| 54 | Boczna od ul. Pruszkowskiej- dz. nr ew. 891 | 108 |
| 55 | dz. nr ew. 899 | 104 |
| 56 | Boczna od ul. Pruszkowskiej - 909 | 56 |
| 57 | Boczna od ul. Sitarskich | |
| 58 | Boczna od ul. Turystycznej – dz. nr ew. 480/23, 480/38 (ul. Mazurska) | 125 |
| 59 | Boczna od ul. Komorowskiej =- dz. nr ew. 741/7 | 80 |
| 60 | Boczna od Komorowskiej – dz. nr ew. 751/12, 751/10, 751/7 | 90 |
| 61 | Boczna od ul. Komorowskiej – dz. nr ew. 755 | 352 |
| 62 | Boczna od ul. Komorowskiej- dz. nr ew. 769/8, 769/10, 769/11 | 430 |
| 63 | Boczna od drogi zbiorczej – dz. nr ew. 799/1, 799/2 | 580 |

RADA GMINY NADARZYN
(piątej kadencji)
Pl. Poniatowskiego 42
05-830 Nadarzyn
tel. (022) 729 81 94

Zař. 13A

NADARZYN
skala 1:10 000



LEGENDA:
----- granica wsi
----- istniejące drogi posiadające status drogi gminnej lub powiatowej
----- drogi wewnętrzne podlegające przekwalifikowaniu

PRZEWODNICZĄCY
RADY GMINY NADARZYN
(V KADENCJI)

Piotr Kozłowski

Stara Wieś - Gmina Nadarzyn

| Lp. | Nazwa drogi - lokalizacja - nr ew. dz. | Długość drogi (mb) |
|-----|---|--------------------|
| 1 | droga boczna od ul. Grodziskiej – dz. nr ew. 45, 56/8 | 470 |
| 2 | ulica Rumiankowa- boczna od dz. nr 45 do ul Grodziskiej - dz. nr ew. 48, 56/22, 57/3 | 926 |
| 3 | Droga boczna od ul. Rumiankowej – dz. nr ew. 55/15, 55/3 | 374 |
| 4 | Droga boczna od ul. Grodziskiej – dz. nr ew. 59/9 | 125 |
| 5 | ul. Olchowa - boczna od ul. Poziomkowej – dz. nr ew. 72, 68/12, 66/33 | 360 |
| 6 | Boczna od ul. Olchowej – dz. nr ew. 65,66/31 | 180 |
| 7 | ul. Borówkowa-boczna od ul. Brwinowskiej – dz. nr ew. 315 | 430 |
| 8 | ul. Złotego Runa – dz. nr ew. 36/2, 37/5, 37/13 | 515 |
| 9 | Boczna od ul. Borsuczej – dz. nr ew. 39/2, 38/5 | 360 |
| 10 | Boczna od ul. Brwinowskiej – dz. nr ew. 40/7 (ul. Kameliowa) | 306 |
| 11 | ul. Łubinowa - boczna od ul. Brwinowskiej – dz. nr ew. 34/9 | 244 |
| 12 | ul. Piękna – dz. nr ew. 365 | 196 |
| 13 | ul. Boczna - boczna od ul. Głogowej – dz. nr ew.146 | 286 |
| 14 | Boczna od ul. Jemiołowej - dz. nr ew. 197/1, 196/30, 196/46, 203/10, 206/3 | 415 |
| 15 | ul. Calineczki- boczna od ul. Baśniowej - dz. nr ew. 206/9 | 227 |
| 16 | ul. Baśniowa - dz. nr ew. 203/24, 203/7,206/15,258/17,406/4, 264/1 | 454 |
| 17 | Boczna od ul. Baśniowej - dz. nr ew. 258/4 | 151 |
| 18 | Boczna od ul. Baśniowej- dz. nr ew. 216/7 | 84 |
| 19 | Boczna od ul. Grodziskiej - dz. nr ew. 200/14,209/23 | 200 |
| 20 | Boczna od ul. Grodziskiej - dz. nr ew. 100/4 | 92 |
| 21 | Boczna od ul. Grodziskiej - dz. nr ew. 109/1, 108/2,107/32,107/33 (ul. Piniowa) | 378 |
| 22 | Boczna od ul. Grodziskiej do rzeki Mrówka- 110/2 | 511 |
| 23 | ul. Sygietyńskich- dz. nr ew. 114/20 | 254 |
| 24 | Boczna od ul. Grodziskiej - dz. nr ew. 240/9 (ul. Czarnego Bzu) | 170 |
| 25 | Boczna od ul. Brwinowskiej - dz. nr ew. 81/9 | 232 |
| 26 | Boczna od ul. Brwinowskiej - dz. nr ew. 82/14, 82/18, 82/17 | 319 |
| 27 | Boczna od ul. Brwinowskiej - dz. nr ew. 83/8 (ul. Borowikowa) | 340 |
| 28 | ul. Miła - dz. nr ew. 156/22, 157/11, 173/1, 177/1, 172, 164/42, 522, 190/8, 190/5, 191/3 | 647 |
| 29 | Boczna od ul. Głogowej - dz. nr ew. 255, 160/2 | 320 |
| 30 | Droga wzdłuż rzeki Mrówka na granicy wsi - dz. nr ew. 571/70, 107/25, 106/3, 110/11, 115/47 | 1044 |
| 31 | Boczna od ul. Pieczarkowej - dz. nr ew. 3/1 | 326 |
| 32 | ul. Skrajna dz. nr ew. 1, 136 | 1530 |
| 33 | Droga boczna od ul. Skrajnej na granicy wsi - dz. nr ew. 154 | 850 |

Urzut - Gmina Nadarzyn

| Lp. | Nazwa drogi /nr ew. | Długość drogi (mb) |
|-----|--|--------------------|
| 1 | Droga boczna od drogi gminnej nr 310327W ul. Chabrowej - dz. nr ew. 2/7 | 305 |
| 2. | Droga boczna od drogi gminnej nr 310327W ul. Chabrowej - dz. nr ew. 75/1 | 75 |
| 3 | Droga boczna od drogi gminnej nr 3101326W ul. Chabrowej - dz. nr ew. 174/24 | 128 |
| 4 | od ul. Krańcowej dwa sięgacze- dz. nr ew. 74/15 | 110 |
| 5 | Droga boczna od drogi gminnej nr 310328W ul. Promyka - dz. nr ew. 76/19, 79/1 | |
| 6 | Droga boczna od drogi gminnej nr 310328W ul. Promyka - dz. nr ew. 112 | |
| 7 | ul. Sosenki - dz. nr ew. 164/19, 164/37 | 403 |
| 8. | Droga boczna od drogi gminnej nr 310328W ul. Promyka - dz. nr ew. 168/4 | 185 |
| 9 | Droga od ul. Promyka do ul. Malowniczej - dz. nr ew. 185/4 | 295 |
| 10 | Droga od ul. Promyka do ul. Malowniczej - dz. nr ew.187/10 | 295 |
| 11 | Droga od Trasy Katowickiej - dz. nr ew. 192/7, 192/4 | 124 |
| 12 | Droga od ul. Echa Leśne do ul. Promyka -dz. nr ew. 197/49, 197/50, 198/1 | 440 |
| 13 | Droga boczna od ul. Echa Leśne- dz. nr ew. 204 | 139 |
| 14 | Droga boczna od ul. Promyka - dz. nr ew. 210/4 | 50 |
| 15 | Droga boczna od ul. Echa Leśne - dz. nr ew. 211/7 | 100 |
| 16 | Droga boczna od ul. Echa Leśne - dz. nr ew. 214/34, 214/8, 214/9 (ul. Baletowa) | 202 |
| 17 | Droga boczna od ul. Promyka - dz. nr ew. 217/5, 217/7 | 336 |
| 18 | ul. Ekologiczna - dz. nr ew. 222/2, 223 | |
| 19 | Droga wzdłuż rzeki Zimna Woda - dz. nr ew. 263/1 | 266 |
| 20 | Droga od Trasy Katowickiej do ul. Wiklinowej- dz. nr ew. 244 | 387 |
| 21 | ul. Wiklinowa- dz. nr ew. 248, 246/14, 253/10, 253/17 | 757 |
| 22 | ul. Echa Leśne dz. nr ew. 197/23, 197/43, 197/66, 211/6, 220, 213/8, 214/3, 215/8, 216/3 | 1323 |
| 23 | ul. Dymarkowa - dz. nr ew. 55, 52/3, 52/2, 53/2 | 670 |
| 24 | Droga boczna od ul. Lazurowej - dz. nr ew. 59/22, 62/9 | 93 |
| 25 | ul. Lazurowa - dz. nr ew. 62/7, 63, 64/2 | 621 |
| 26 | ul. Północna - dz. nr ew. 72 | 230 |
| 27 | Droga boczna od ul. Dymarkowej – dz. nr ew. cz. 55, 54/4, 57/20, 54/3, 59/2, 59/7, 59/24 (ul. Cykad) | 514 |

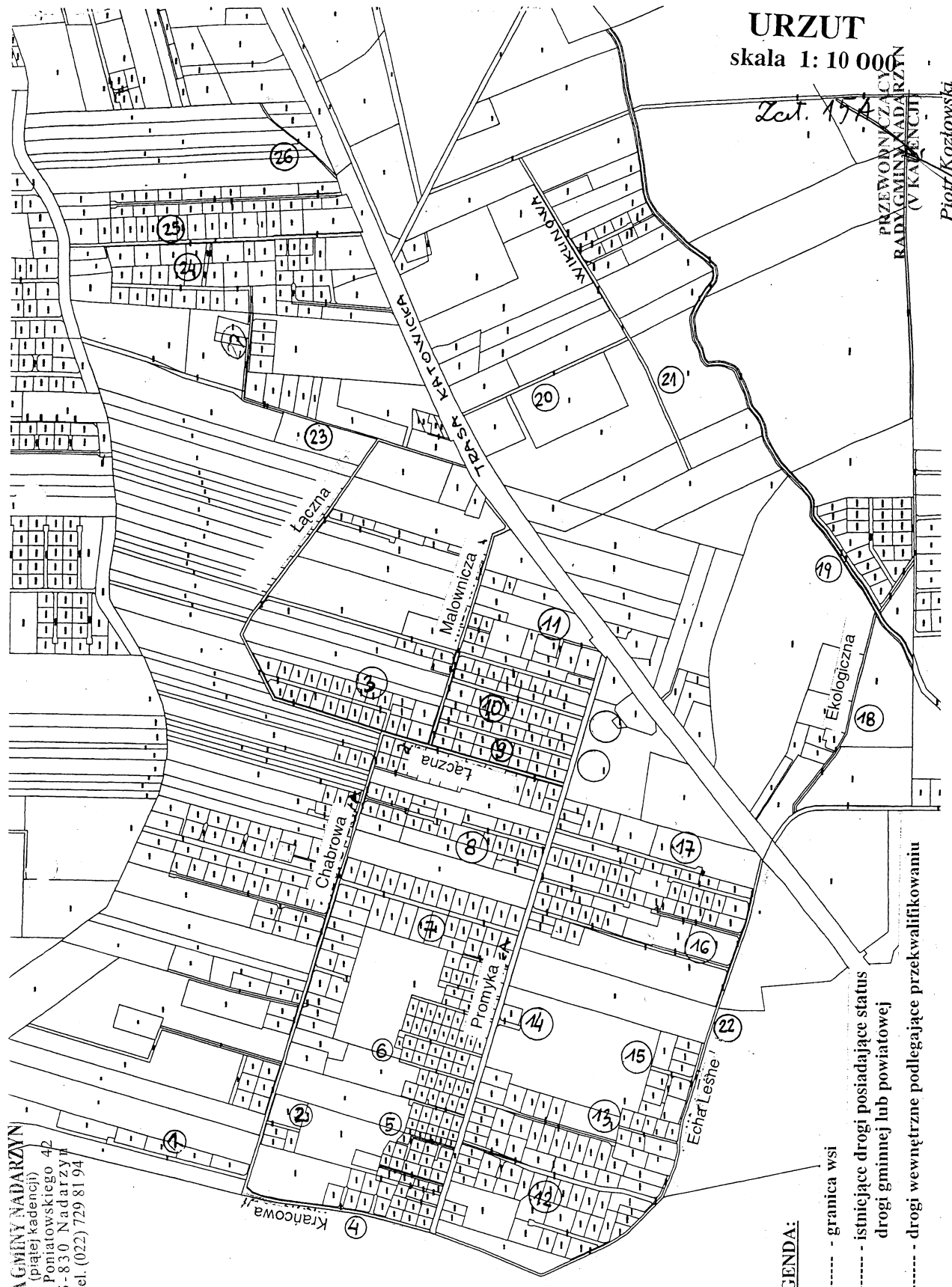
URZUT

skala 1: 10 000

Zet. 174

PRZEWONNICY
RADY GMINY NADARZYN
(V KADENCJI)
Piotr Kozłowski

RADA GMINY NADARZYN
(piątej kadencji)
Pl. Pomiatowskiego 42
05-830 Nadarzyn
tel. (022) 729 81 94



LEGENDA:

- - - granica wsi
- - - istniejące drogi posiadające status drogi gminnej lub powiatowej
- - - drogi wewnętrzne podlegające przekwalifikowaniu

