



DZIENNIK URZĘDOWY

WOJEWÓDZTWA ŁÓDZKIEGO

Łódź, dnia 27 marca 2015 r.

Poz. 1190

UCHWAŁA V/69/15 SEJMIKU WOJEWÓDZTWA ŁÓDZKIEGO

z dnia 24 lutego 2015 r.

w sprawie wyznaczenia aglomeracji Poddębice

Na podstawie art. 18 pkt 20 ustawy z dnia 5 czerwca 1998 r. o samorządzie województwa (j.t.: Dz. U. z 2013 r. poz. 596, poz. 645, z 2014 r. poz. 379, poz. 1072) w związku z art. 43 ust. 2a ustawy z dnia 18 lipca 2001 roku - Prawo wodne (Dz. U. z 2012 r. poz. 145, poz. 951, poz. 1513, z 2013 r. poz. 21, poz. 165, z 2014 r. poz. 659, poz. 822, poz. 850, poz. 1146) oraz art. 22 ust. 2 i 3 ustawy z dnia 5 stycznia 2011 r. o zmianie ustawy - Prawo wodne oraz niektórych innych ustaw (Dz. U. z 2011 r. Nr 32, poz. 159, z 2014 r. poz. 850) Sejmik Województwa Łódzkiego uchwala, co następuje:

§ 1. Wyznacza aglomerację Poddębice zwaną dalej „aglomeracją”, położoną w województwie łódzkim, powiecie poddębickim, gminie Poddębice.

§ 2. Aglomerację tworzą miejscowości: Poddębice, Sworawa, Byczyna, Bałdrzychów, Borysew, Praga, Klementów.

§ 3. Równoważna liczba mieszkańców aglomeracji wynosi: 10 119.

§ 4. Ścieki komunalne z obszaru aglomeracji odprowadzane są do oczyszczalni ścieków zlokalizowanych w Poddębicach.

§ 5. Obszar i granice aglomeracji wyznaczono na mapie w skali 1:10 000, która stanowi załącznik do niniejszej uchwały.

§ 6. Likwiduje aglomerację Poddębice, wyznaczoną rozporządzeniem nr 4/06 Wojewody Łódzkiego z dnia 9 stycznia 2006 r. w sprawie wyznaczenia aglomeracji Poddębice (Dziennik Urzędowy Woj. Łódzkiego z dnia 17 stycznia 2006 r. Nr 14, poz. 125).

§ 7. Wykonanie uchwały powierza się Zarządowi Województwa Łódzkiego.

§ 8. Uchwała wchodzi w życie po upływie 14 dni od dnia ogłoszenia w Dzienniku Urzędowym Województwa Łódzkiego.

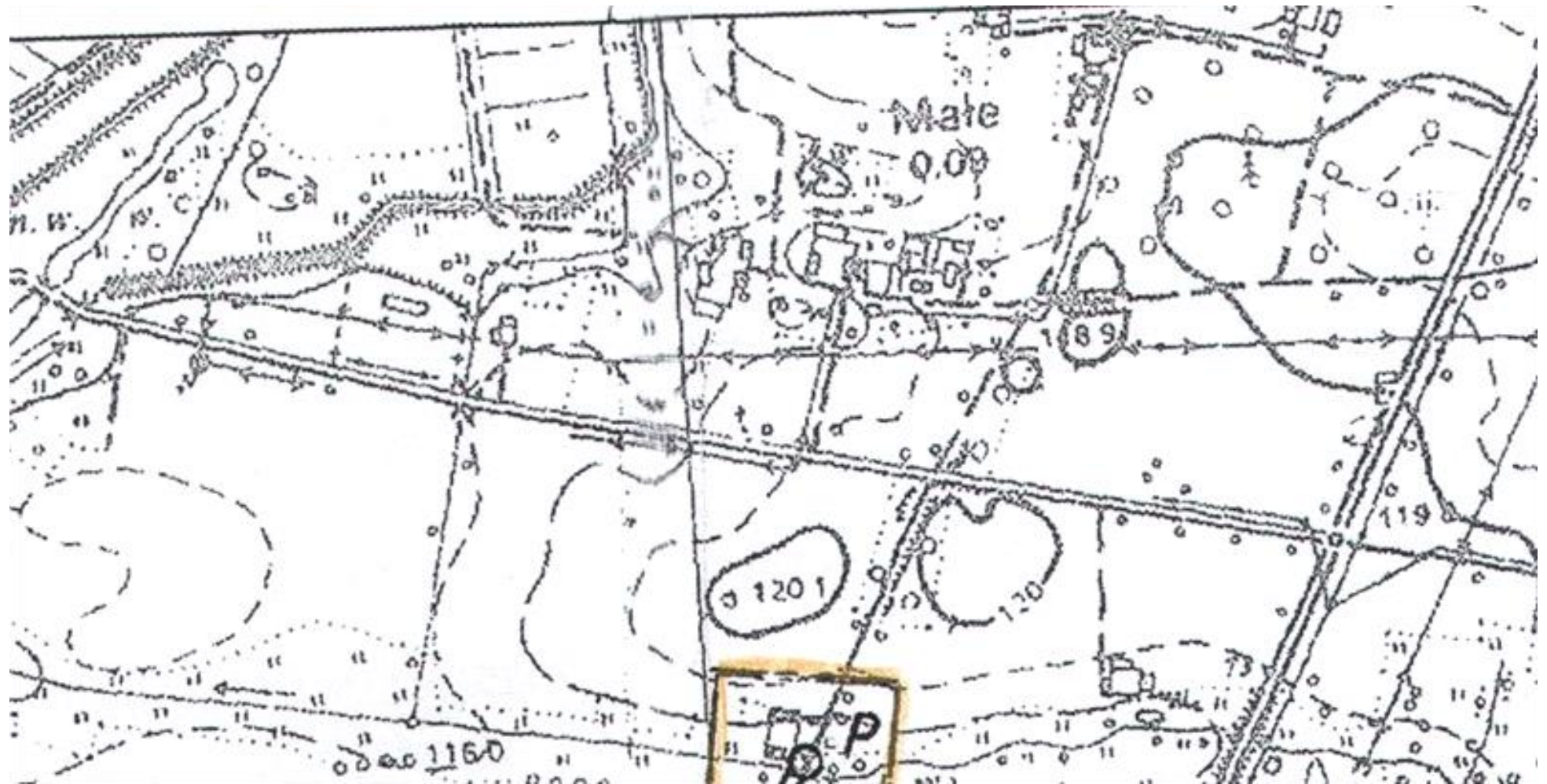
Przewodniczący Sejmiku
Marek Mazur

Załącznik
do uchwały nr V/69/15
Sejmiku Województwa Łódzkiego
z dnia 24 lutego 2015 r.

LEGENDA:

1	2	3	4	5	6
7	8	9	10	11	12
13	14	15	16	17	18
19	20	21	22	23	24
25	26	27	28	29	30
31	32	33	34	35	36
37	38	39	40	41	42
43	44	45	46	47	48
49	50	51	52	53	54
55	56	57	58	59	60
61	62	63	64	65	66
67	68	69	70	71	72
73	74	75	76	77	78
79	80	81	82	83	84
85	86	87	88	89	90

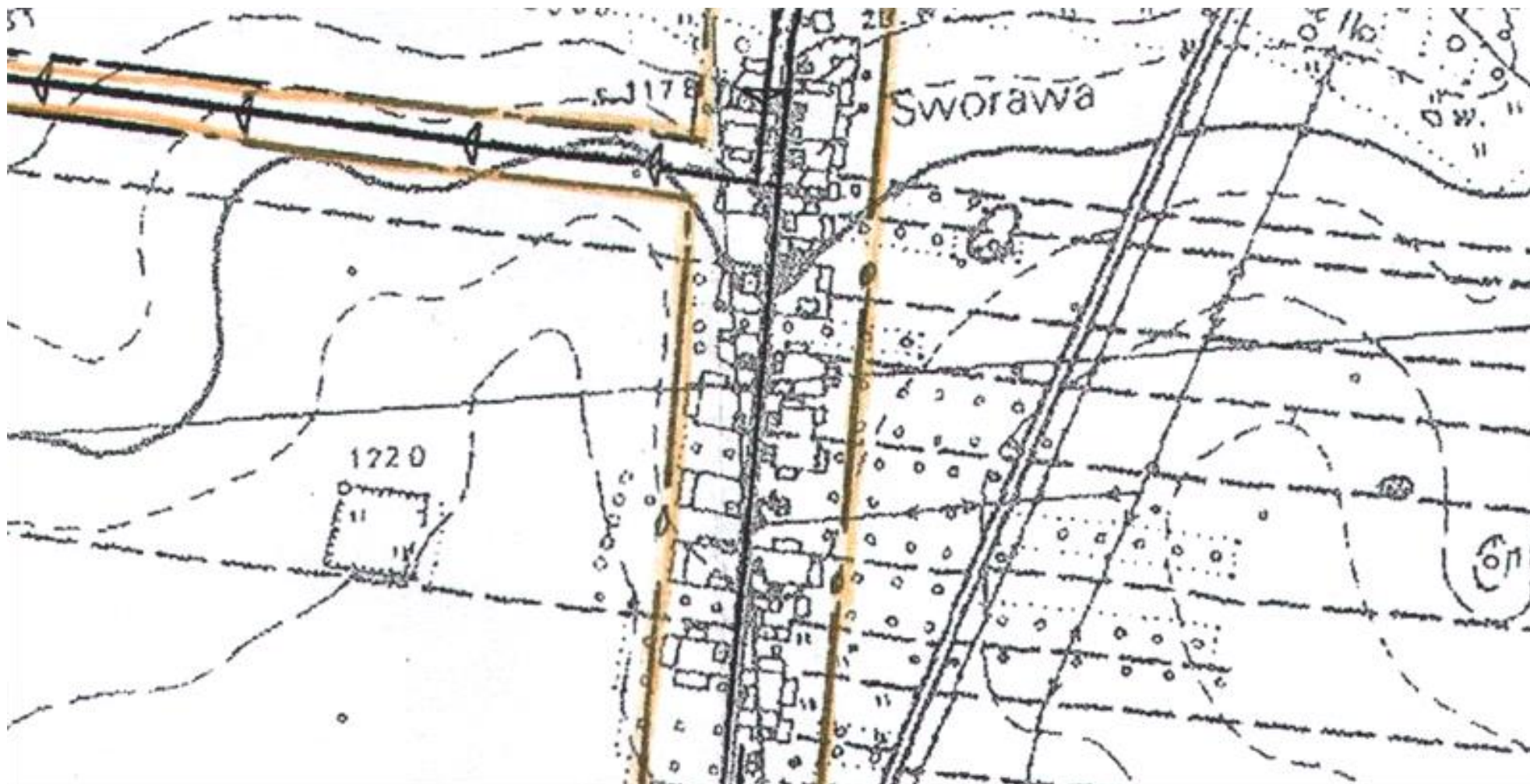
Obszar 5



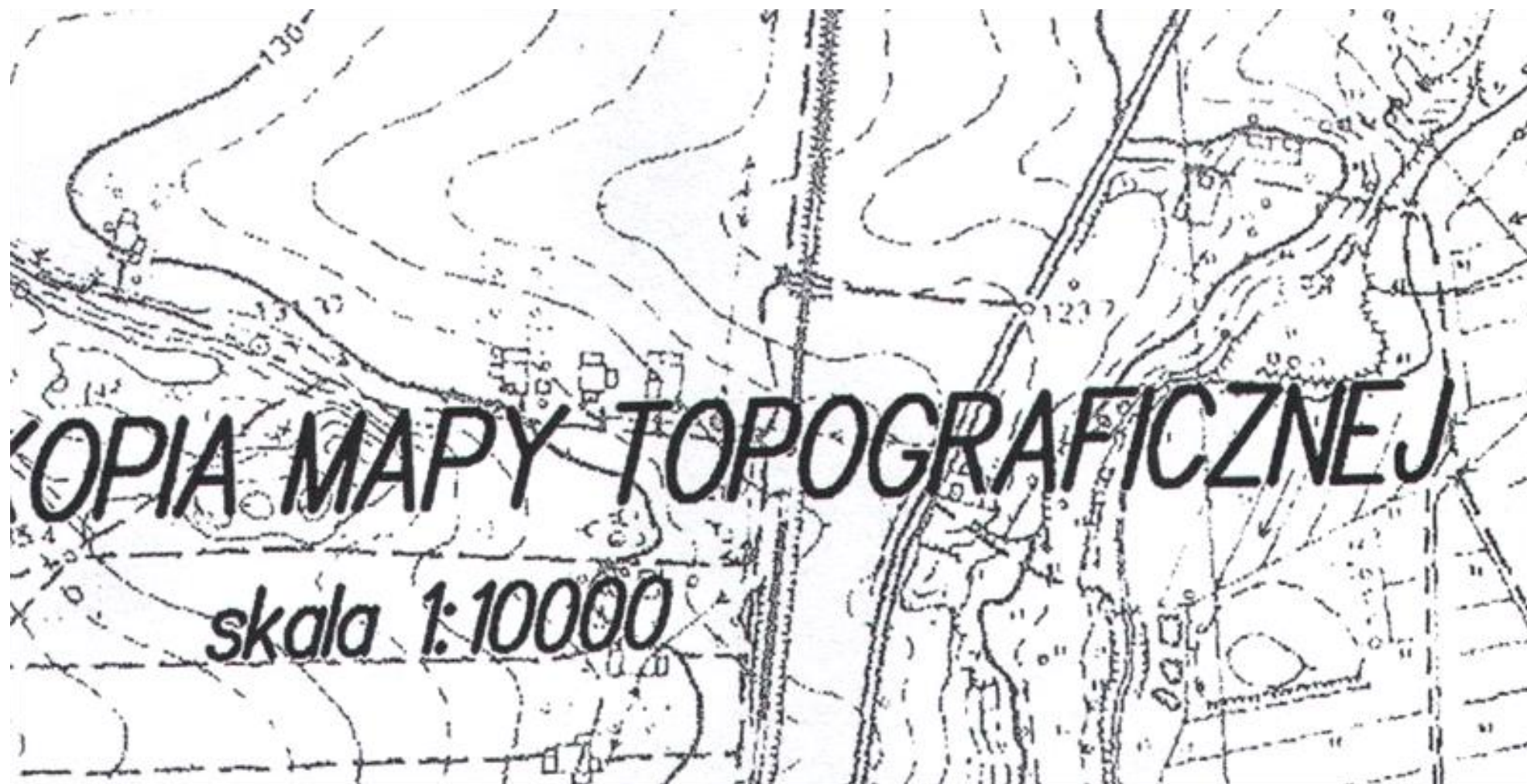
Obszar 10



Obszar 11



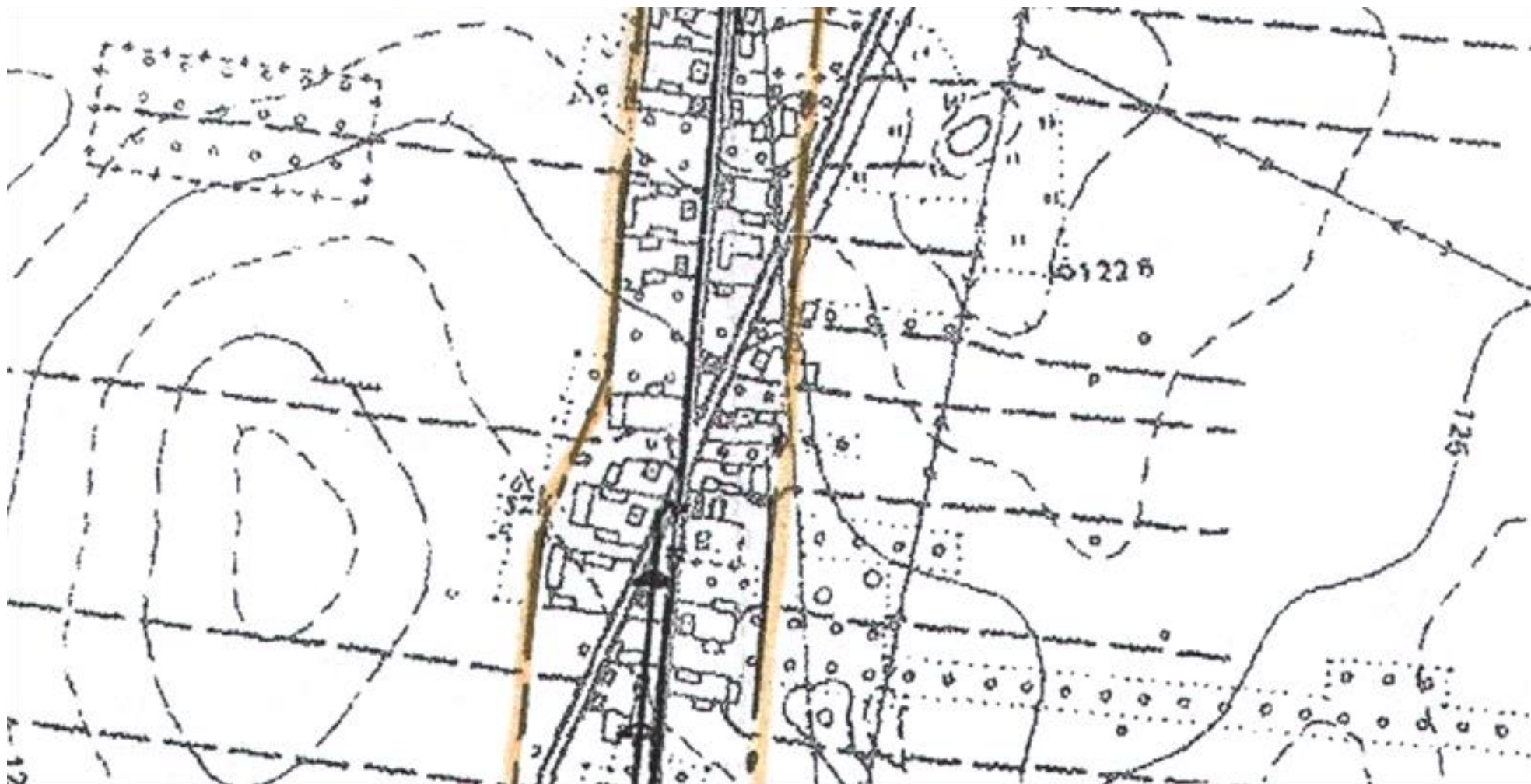
Obszar 15



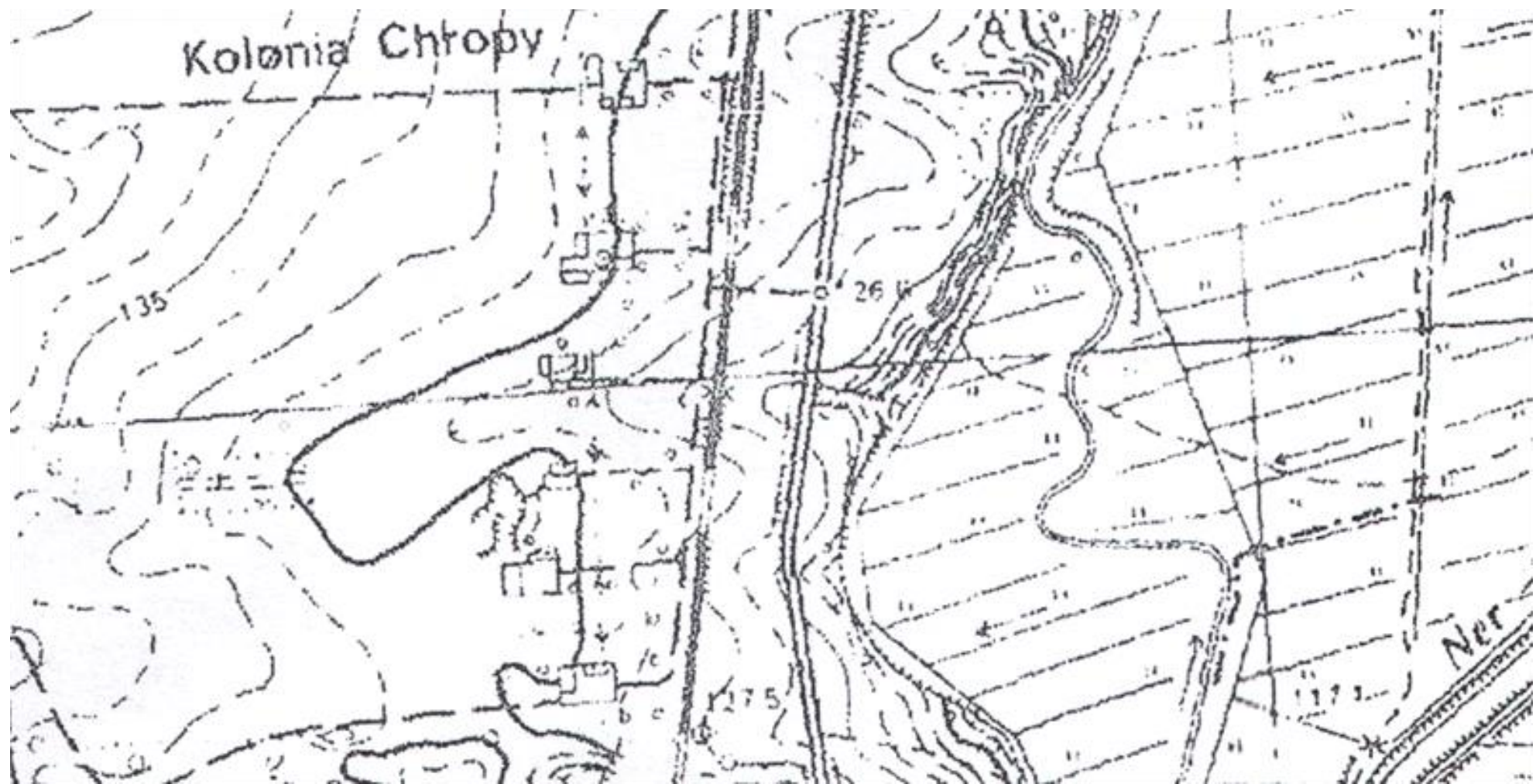
Obszar 16



Obszar 17



Obszar 21



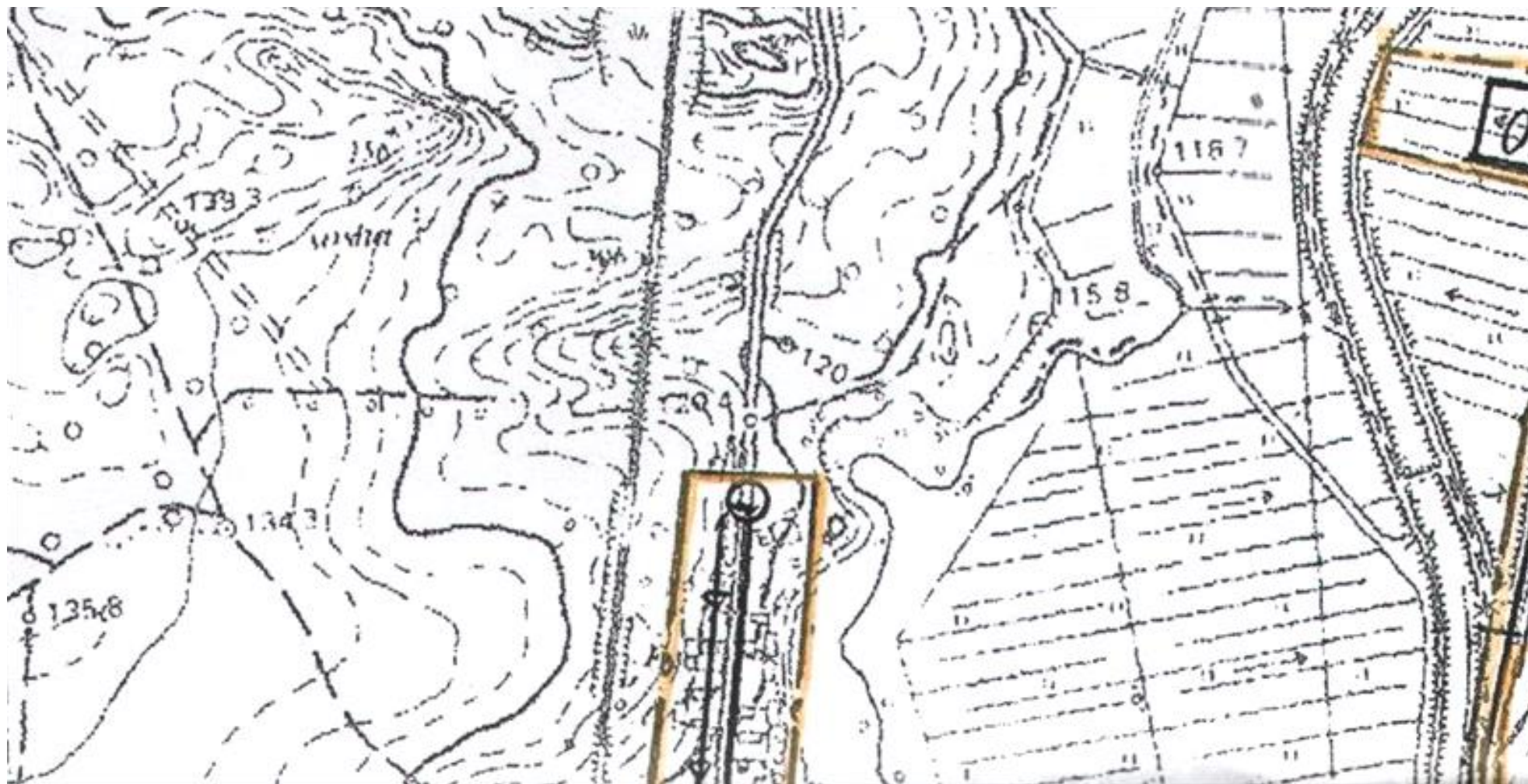
Obszar 22



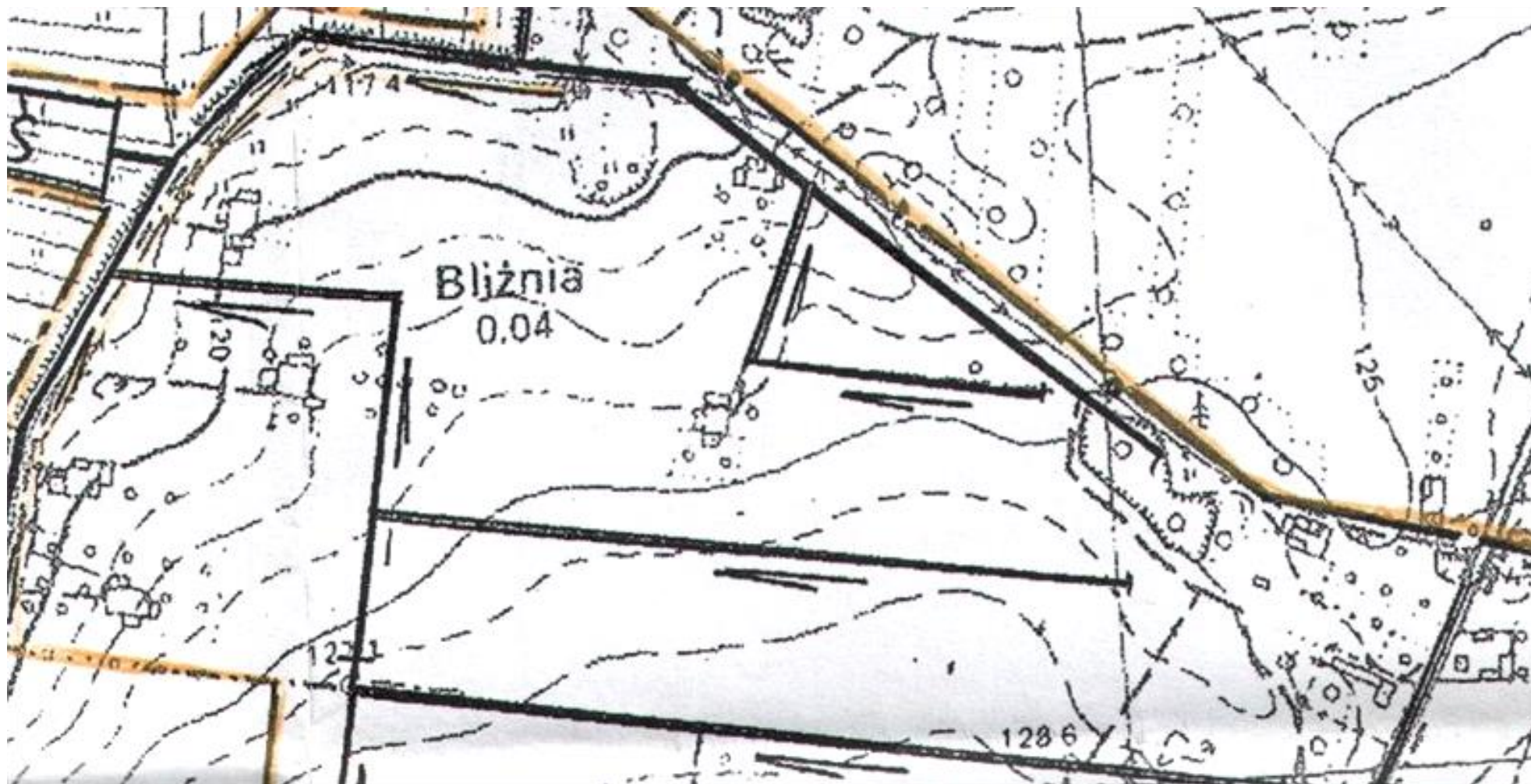
Obszar 23



Obszar 27



Obszar 28



Obszar 29



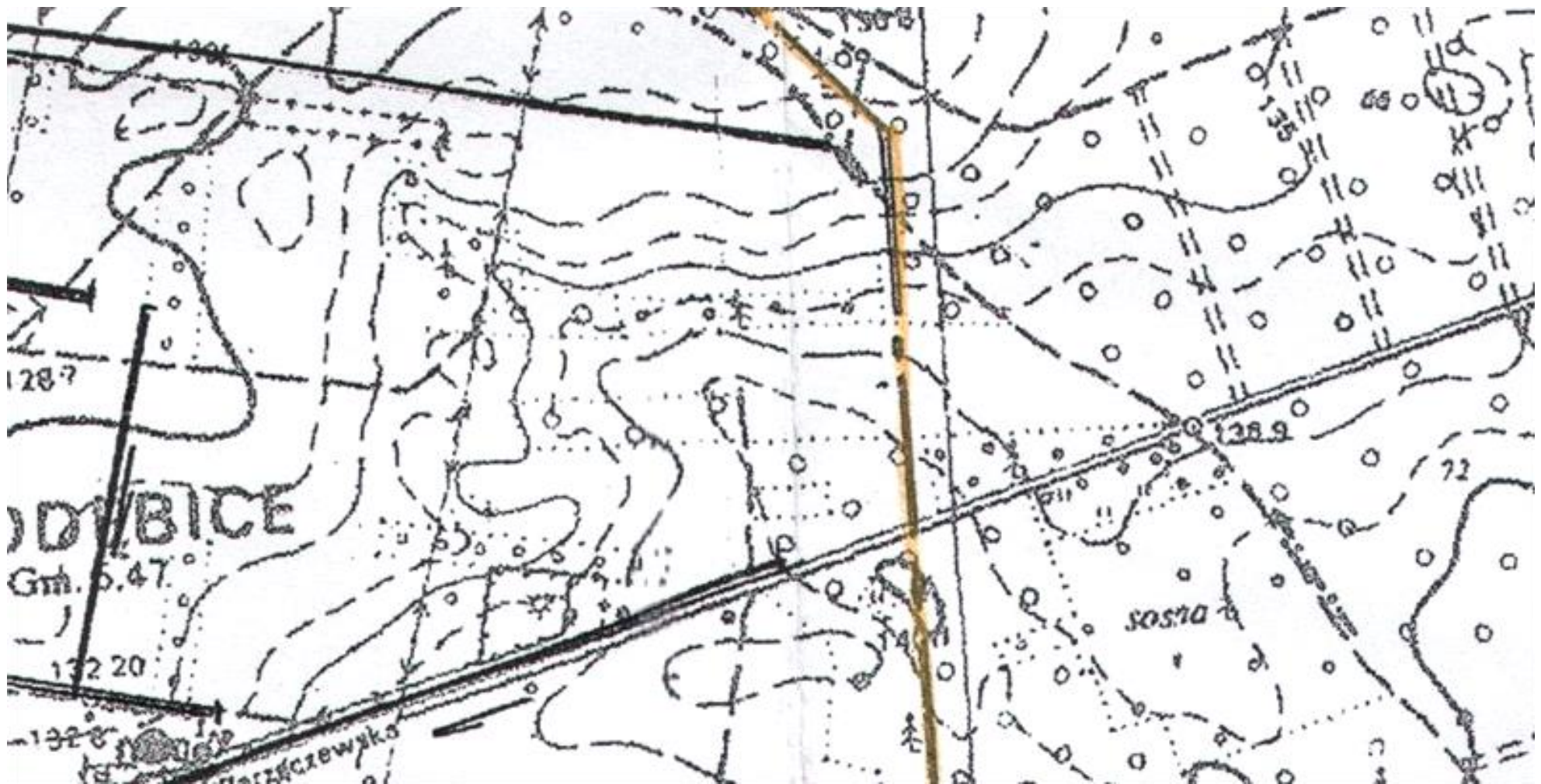
Obszar 33



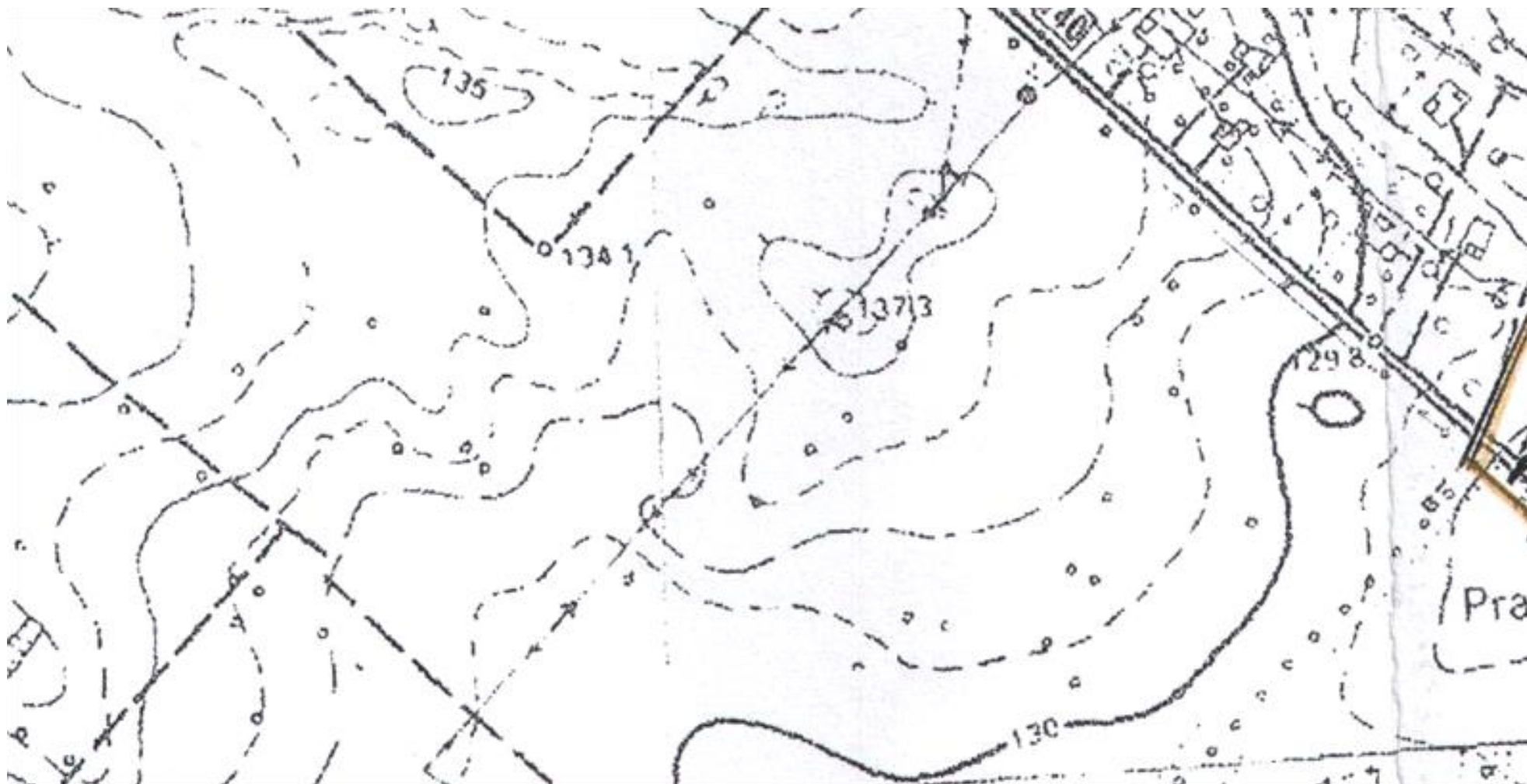
Obszar 34



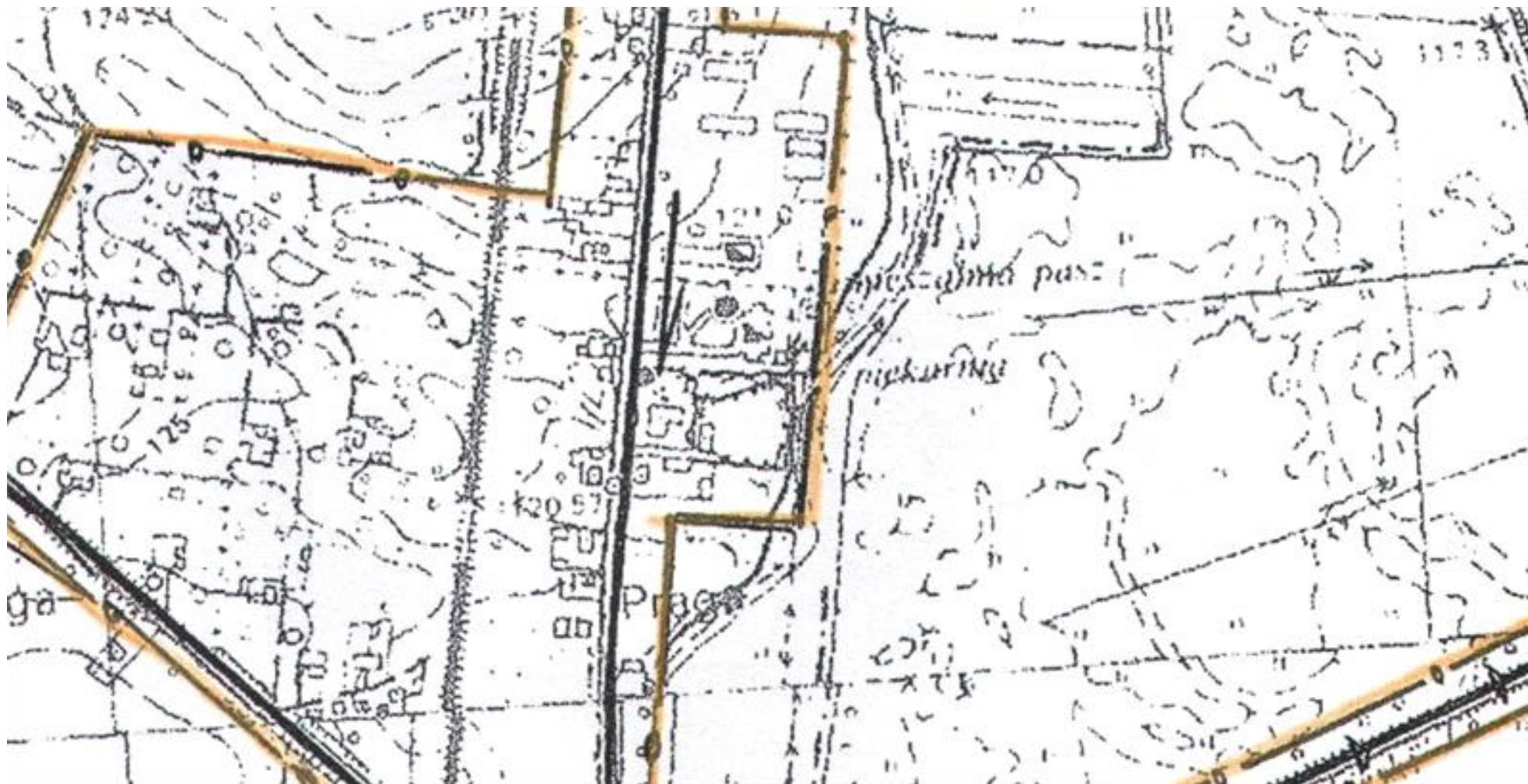
Obszar 35



Obszar 38



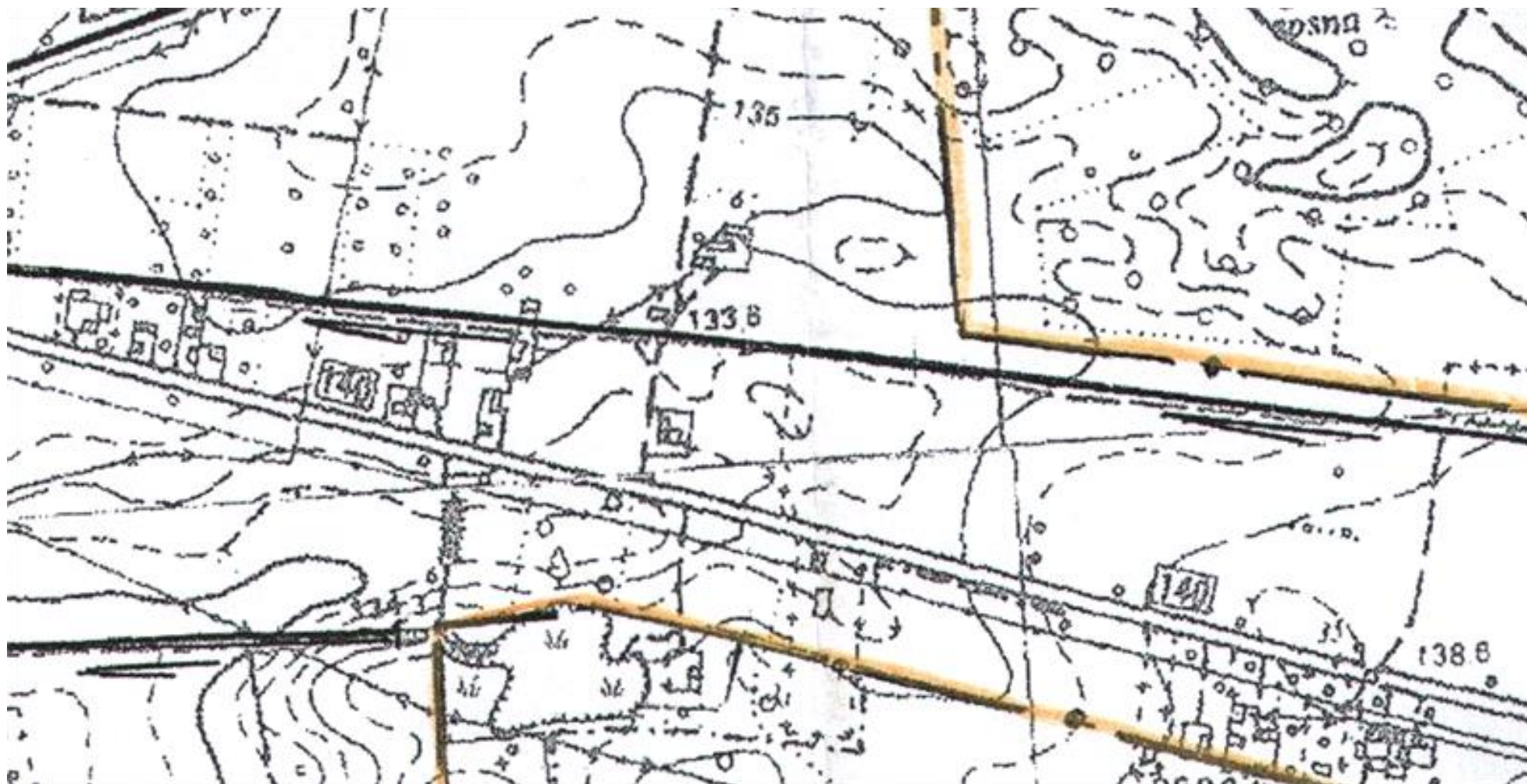
Obszar 39



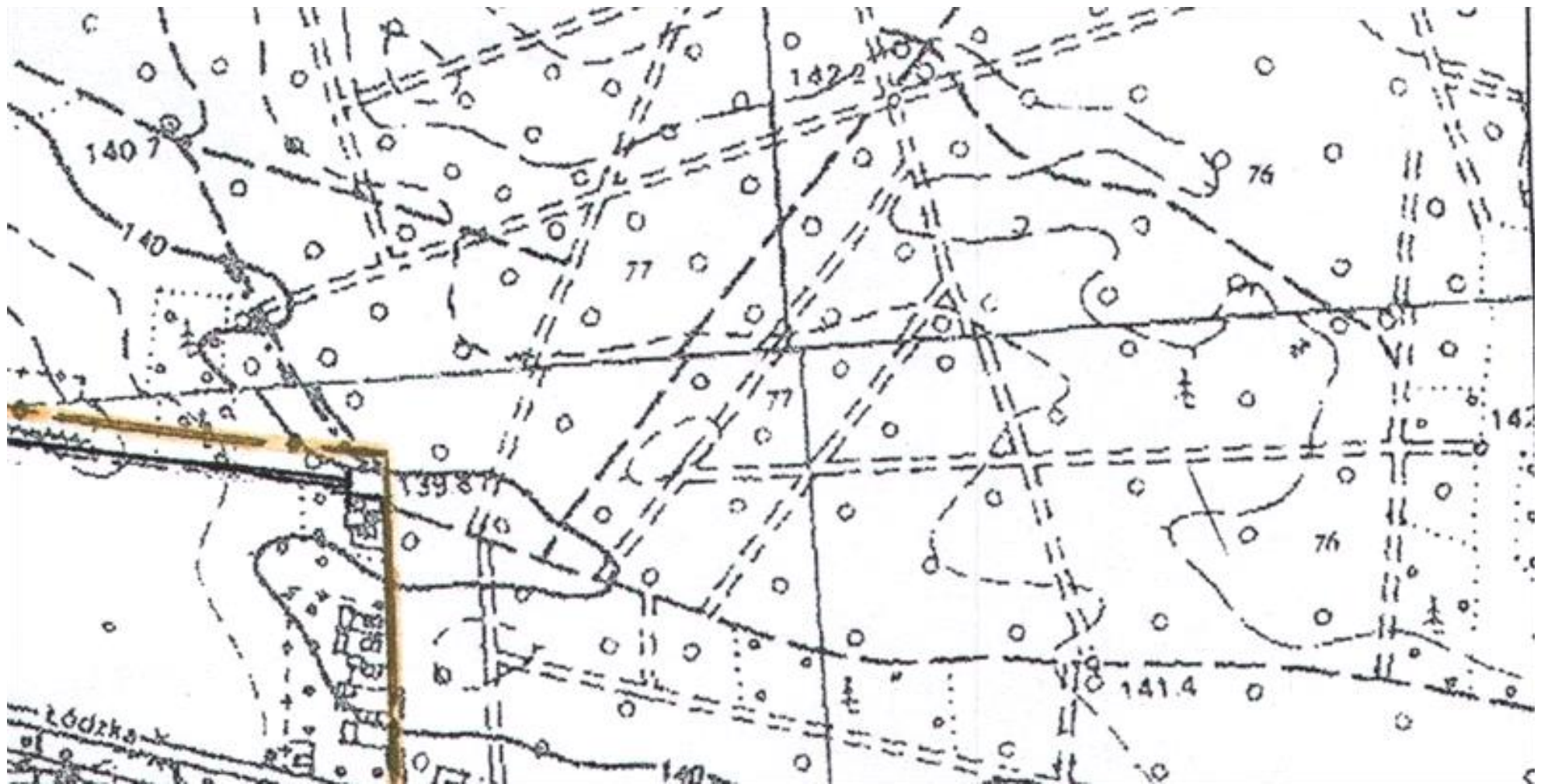
Obszar 40



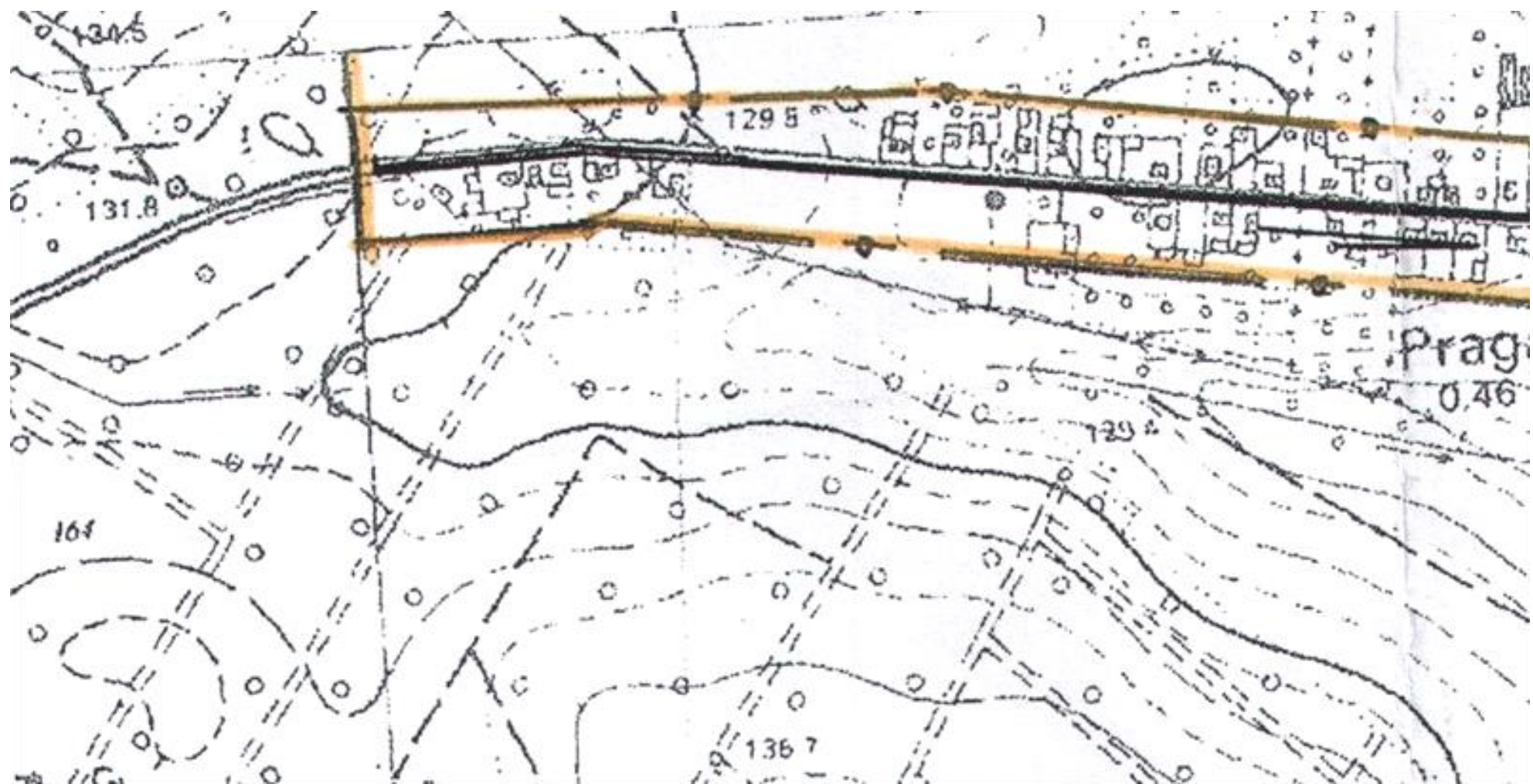
Obszar 41



Obszar 42



Obszar 44



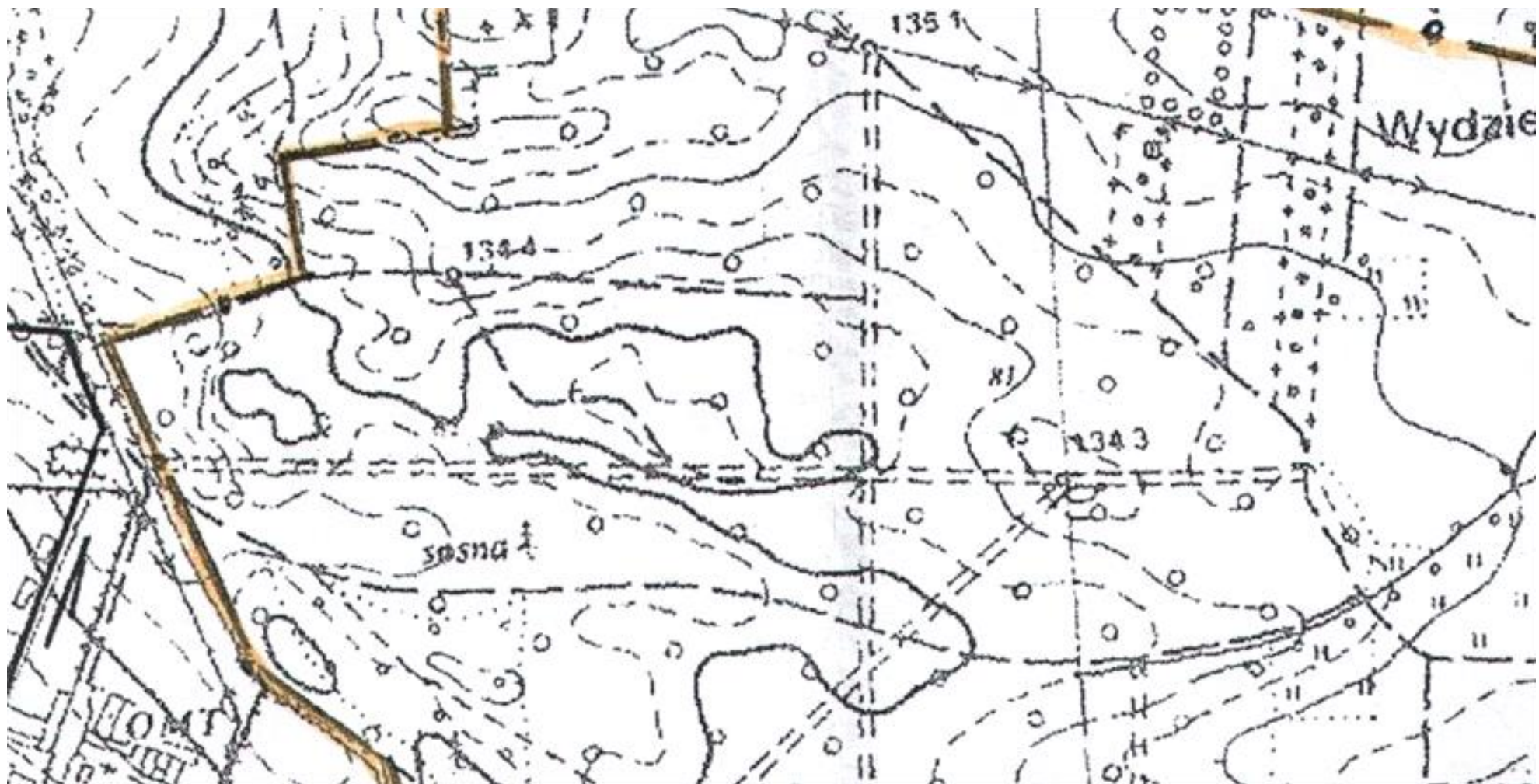
Obszar 45



Obszar 46



Obszar 47



Obszar 48



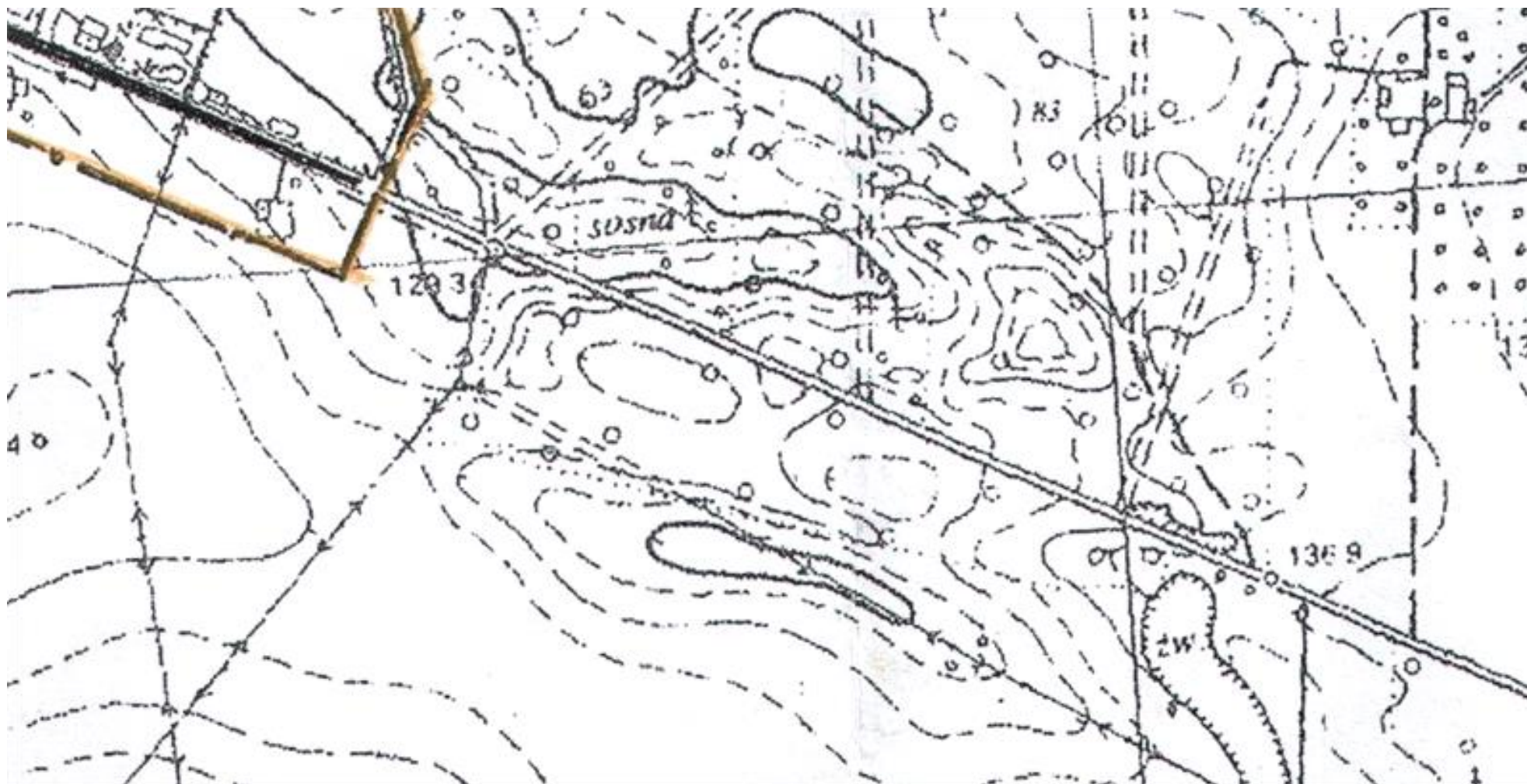
Obszar 51



Obszar 52



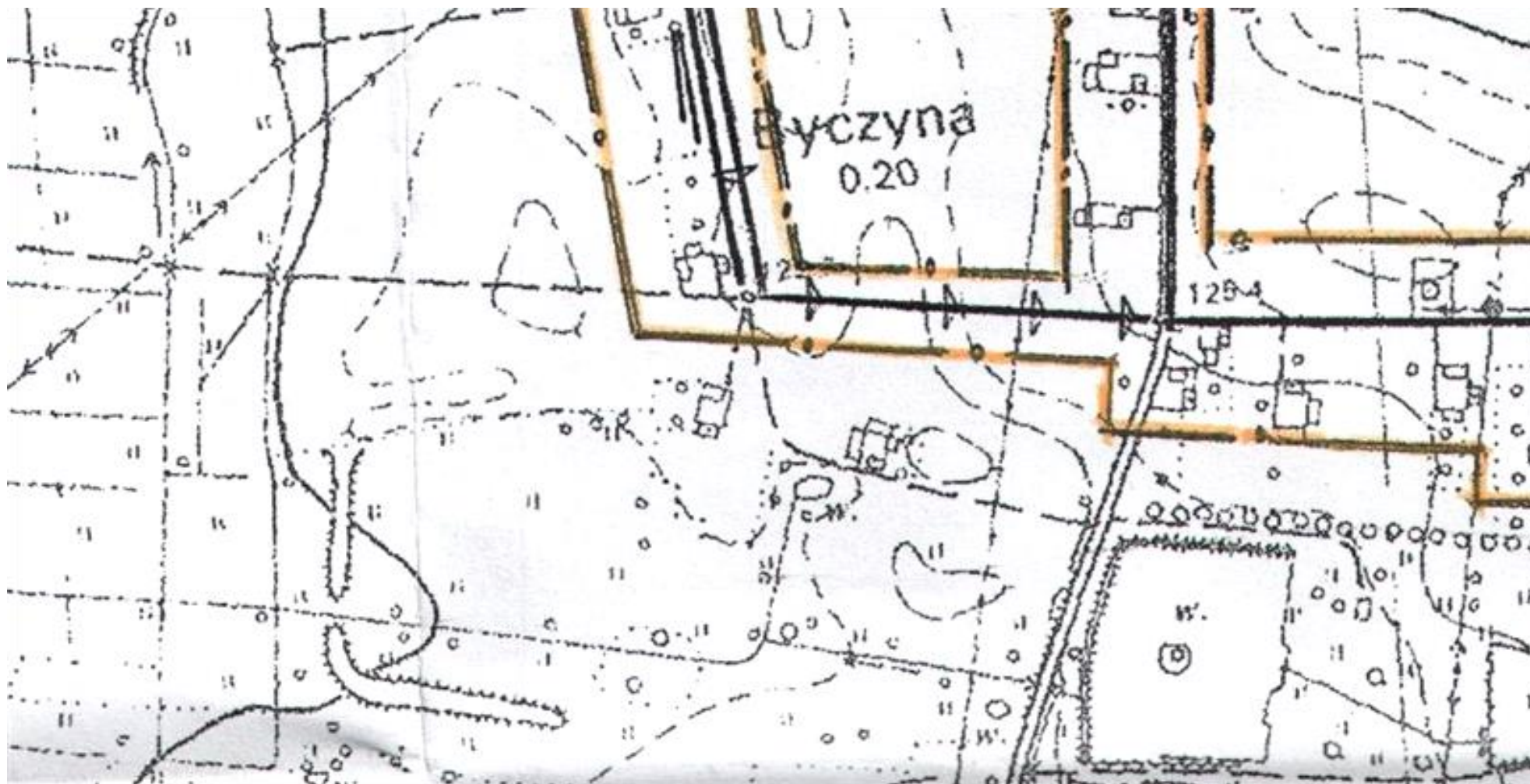
Obszar 53



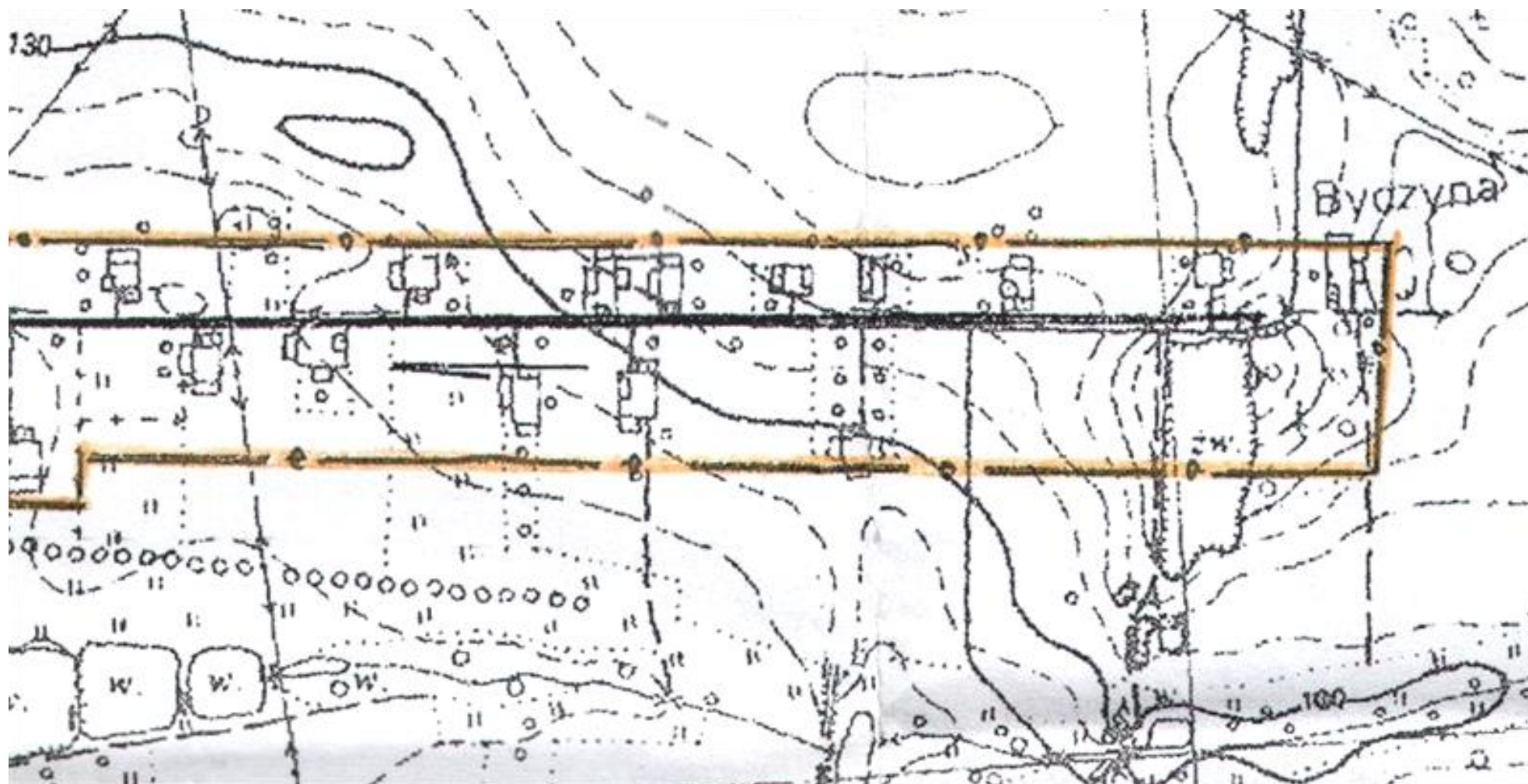
Obszar 57



Obszar 58



Obszar 59



Obszar 62



Obszar 63



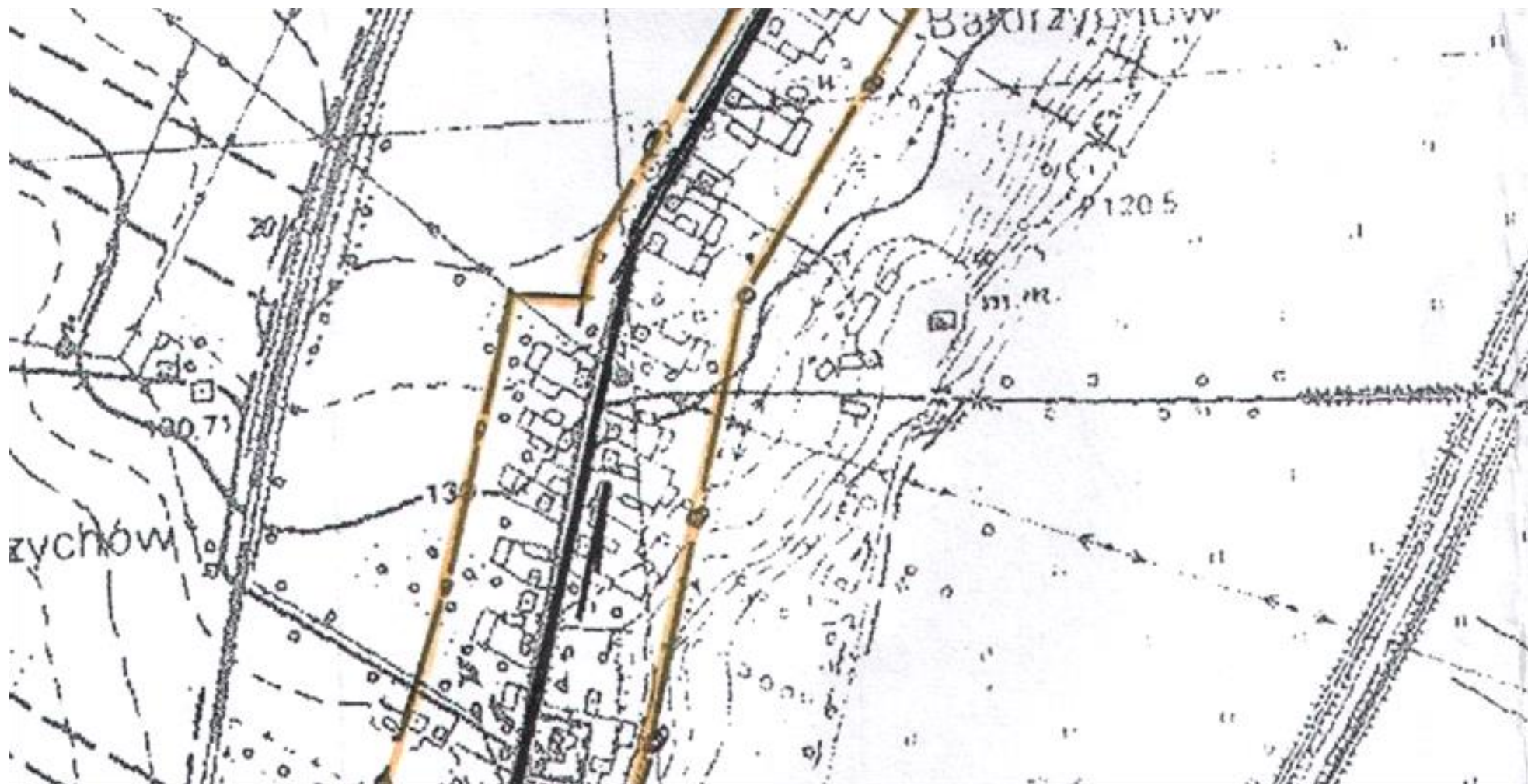
Obszar 68



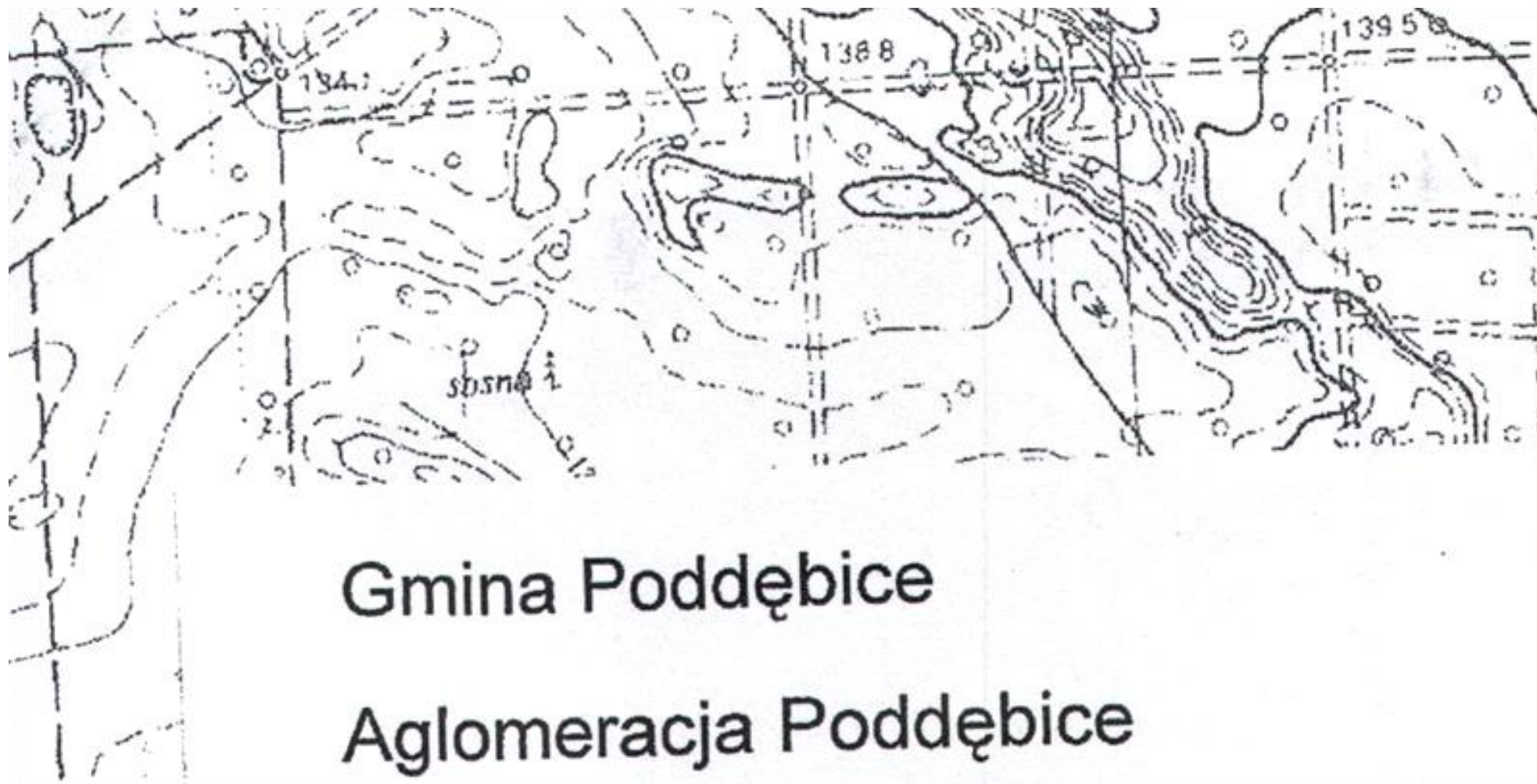
Obszar 69



Obszar 74



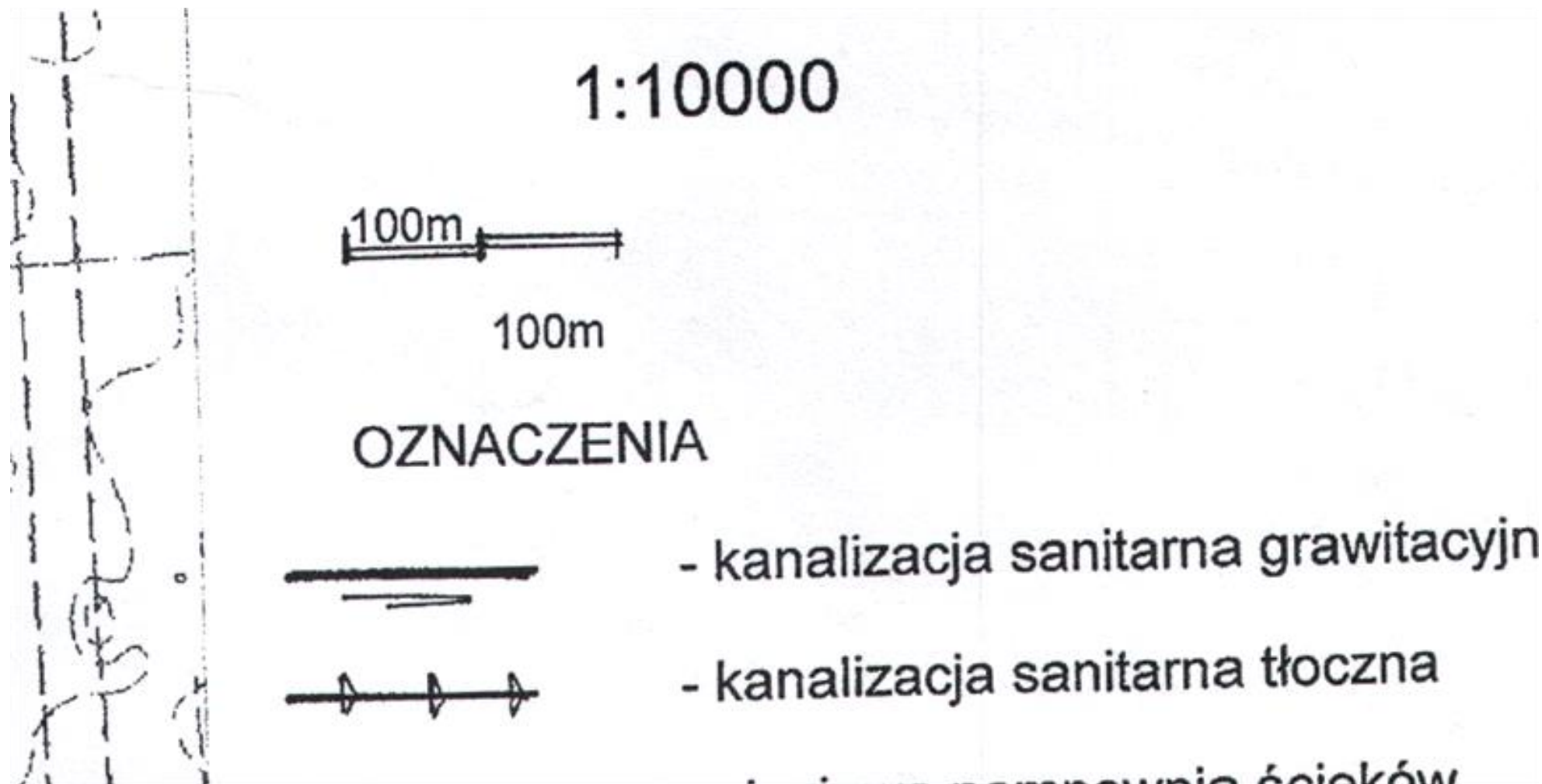
Obszar 78



Obszar 80



Obszar 84



Obszar 86



Obszar 90



P

OŚ



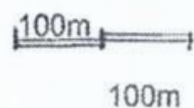
- sieciowa pompownia ścieków
- oczyszczalnia ścieków
- granice aglomeracji Poddębice

RYS NR 2




Legenda:

Aglomeracja Poddębice

1:10000



OZNACZENIA

- | | |
|---|--------------------------------------|
|  | - kanalizacja sanitarna grawitacyjna |
|  | - kanalizacja sanitarna tłoczna |
| P | - sieciowa pompownia ścieków |
| OŚ | - oczyszczalnia ścieków |
|  | - granice aglomeracji Poddębice |