



DZIENNIK URZĘDOWY

WOJEWÓDZTWA ŁÓDZKIEGO

Łódź, dnia 27 marca 2015 r.

Poz. 1186

UCHWAŁA NR V/65/15 SEJMIKU WOJEWÓDZTWA ŁÓDZKIEGO

z dnia 24 lutego 2015 r.

w sprawie wyznaczenia aglomeracji Łowicz

Na podstawie art. 18 pkt 20 ustawy z dnia 5 czerwca 1998 r. o samorządzie województwa (j.t.: Dz. U. z 2013 r. poz. 596, poz. 645, z 2014 r. poz. 379, poz. 1072) w związku z art. 43 ust. 2a ustawy z dnia 18 lipca 2001 r. - Prawo wodne (Dz. U. z 2012 r. poz. 145, poz. 951, poz. 1513, z 2013 r. poz. 21, poz. 165, z 2014 r. poz. 659, poz. 822, poz. 850, poz. 1146) oraz art. 22 ust. 2 i 3 ustawy z dnia 5 stycznia 2011 r. o zmianie ustawy - Prawo wodne oraz niektórych innych ustaw (Dz. U. z 2011 r. Nr 32, poz. 159, z 2014 r. poz. 850) Sejmik Województwa Łódzkiego uchwala, co następuje:

§ 1. Wyznacza aglomerację Łowicz zwaną dalej „aglomeracją”, położoną w województwie łódzkim, powiecie łowickim, gminie Łowicz oraz gminie Miasto Łowicz.

§ 2. Aglomerację tworzą miejscowości: Łowicz, Popów, Zabostów Mały, Zabostów Duży, Parma, Placencja, Zielkowice, Jastrzębia, Pilaszków, Małyszce, Klewków, Niedźwiada, Zawady, Wygoda, Urbańszczyzna.

§ 3. Równoważna liczba mieszkańców aglomeracji wynosi: 97 579.

§ 4. Ścieki komunalne z obszaru aglomeracji odprowadzane są do oczyszczalni ścieków zlokalizowanej w Łowiczu.

§ 5. Obszar i granice aglomeracji wyznaczono na mapie w skali 1:25 000, która stanowi załącznik do niniejszej uchwały.

§ 6. Likwiduje aglomerację Łowicz, wyznaczoną uchwałą nr XXX/579/12 Sejmiku Województwa Łódzkiego z dnia 27 listopada 2012 r. w sprawie wyznaczenia aglomeracji Łowicz (Dz. Urz. Województwa Łódzkiego z dn. 22 stycznia 2013 r. poz. 303).

§ 7. Wykonanie uchwały powierza się Zarządowi Województwa Łódzkiego.

§ 8. Uchwała wchodzi w życie po upływie 14 dni od dnia ogłoszenia w Dzienniku Urzędowym Województwa Łódzkiego.

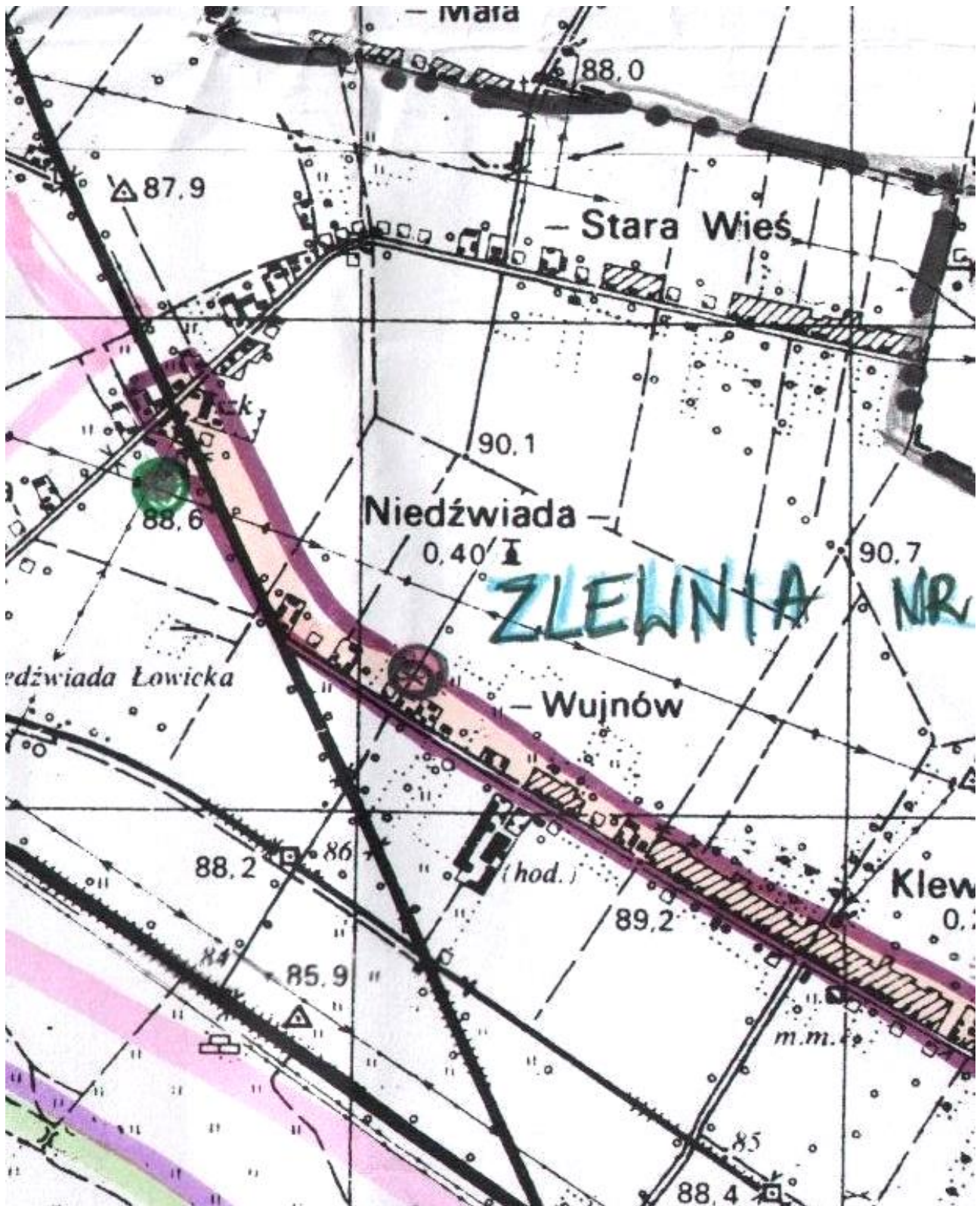
Przewodniczący Sejmiku
Marek Mazur

Załącznik
do uchwały nr V/65/15
Sejmiku Województwa Łódzkiego
z dnia 24 lutego 2015 r.

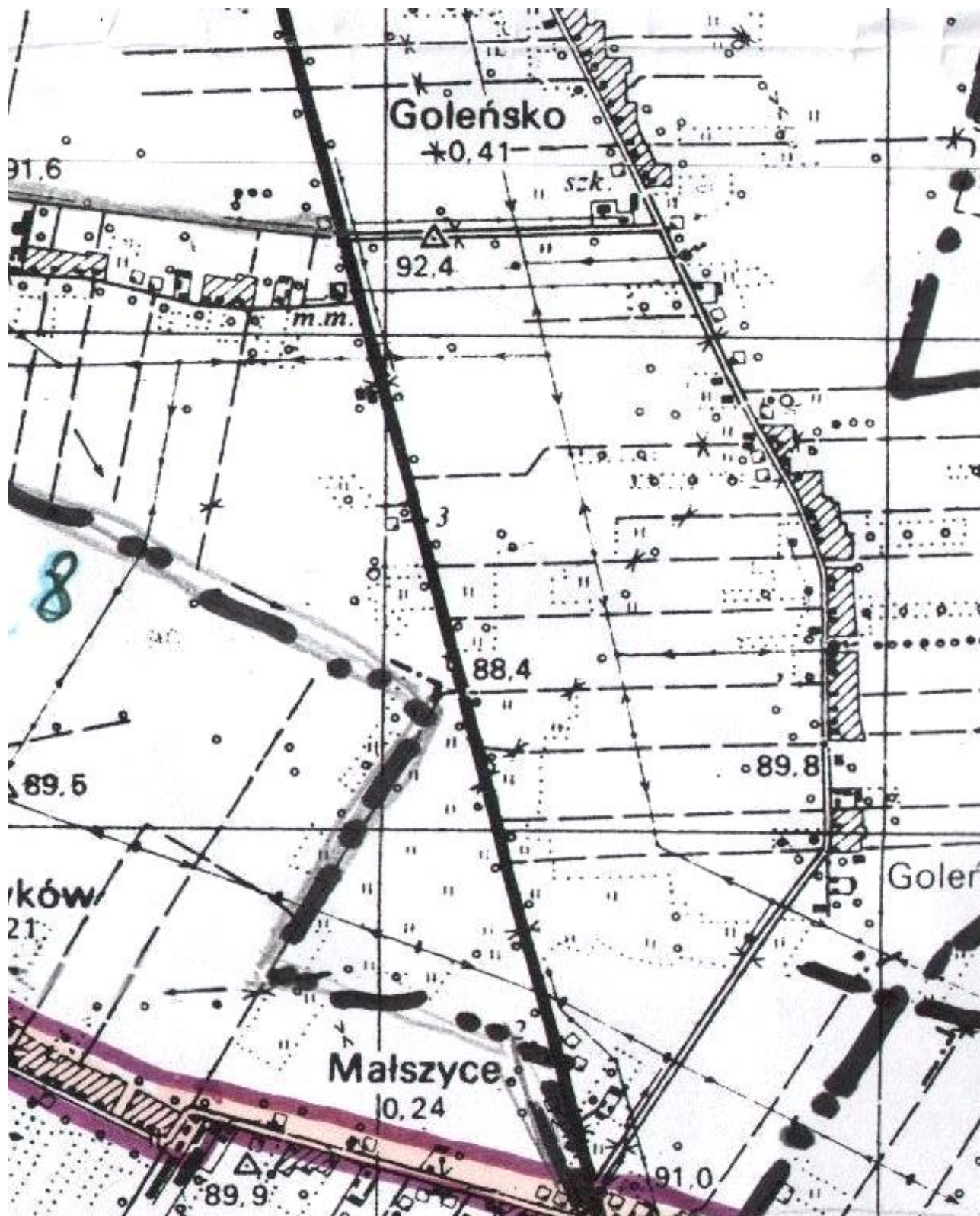
LEGENDA

1	2	3	4	5	6	7	8	9	10	11	12	13	14	15	16	17	18
19	20	21	22	23	24	25	26	27	28	29	30	31	32	33	34	35	36
37	38	39	40	41	42	43	44	45	46	47	48	49	50	51	52	53	54
55	56	57	58	59	60	61	62	63	64	65	66	67	68	69	70	71	72
73	74	75	76	77	78	79	80	81	82	83	84	85	86	87	88	89	90
91	92	93	94	95	96	97	98	99	100	101	102	103	104	105	106	107	108
109	110	111	112	113	114	115	116	117	118	119	120	121	122	123	124	125	126
127	128	129	130	131	132	133	134	135	136	137	138	139	140	141	142	143	144
145	146	147	148	149	150	151	152	153	154	155	156	157	158	159	160	161	162

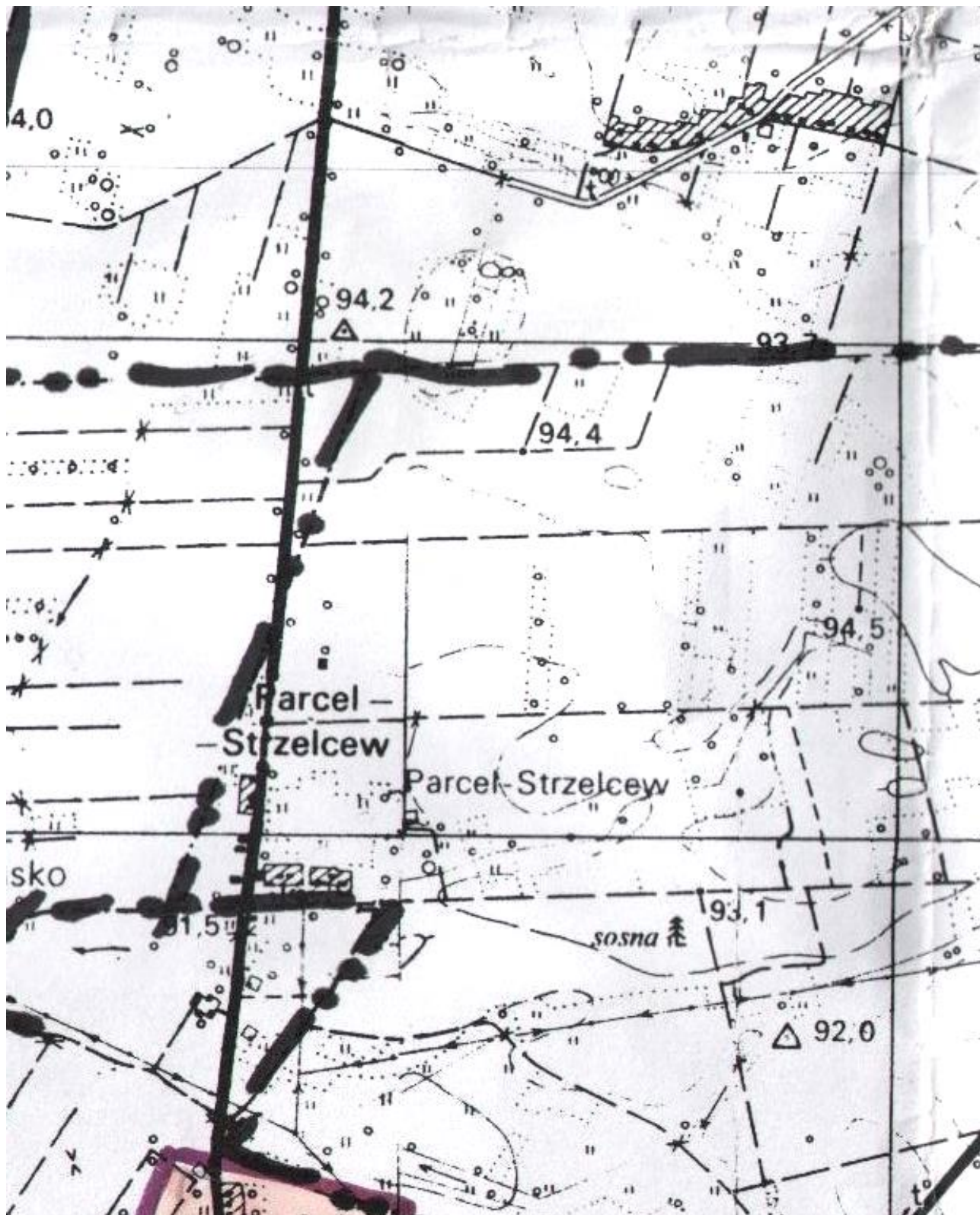
Obszar 25



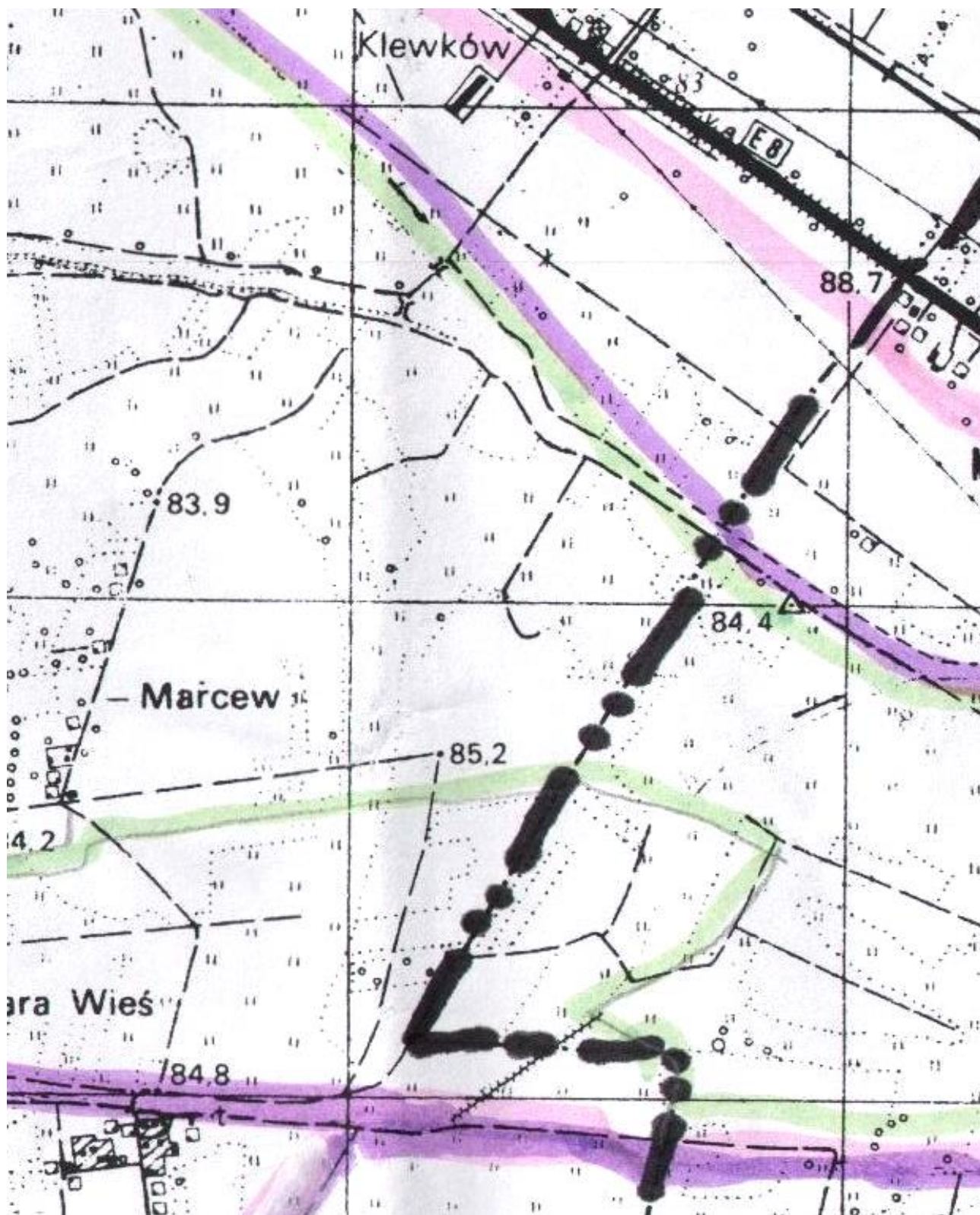
Obszar 26



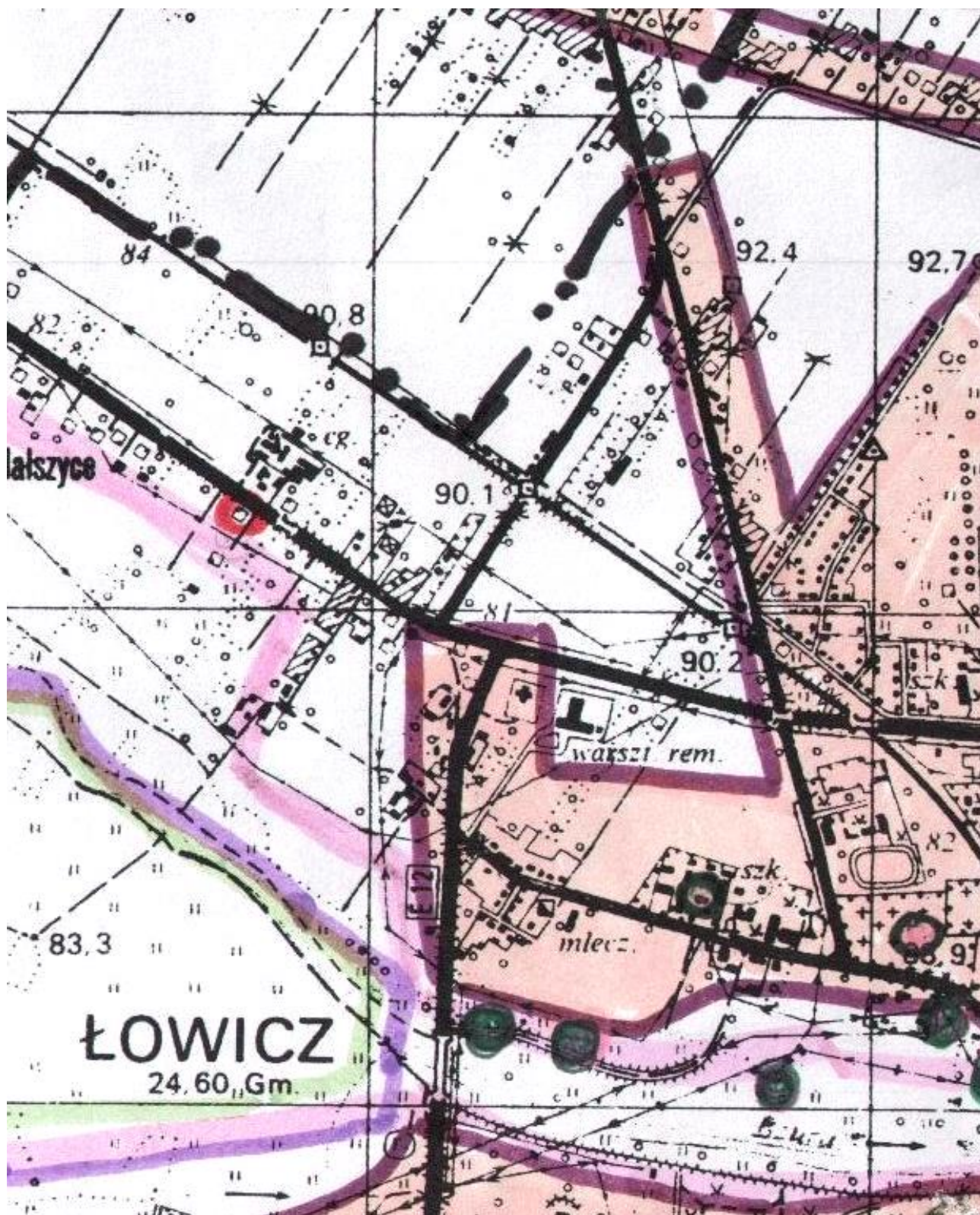
Obszar 27



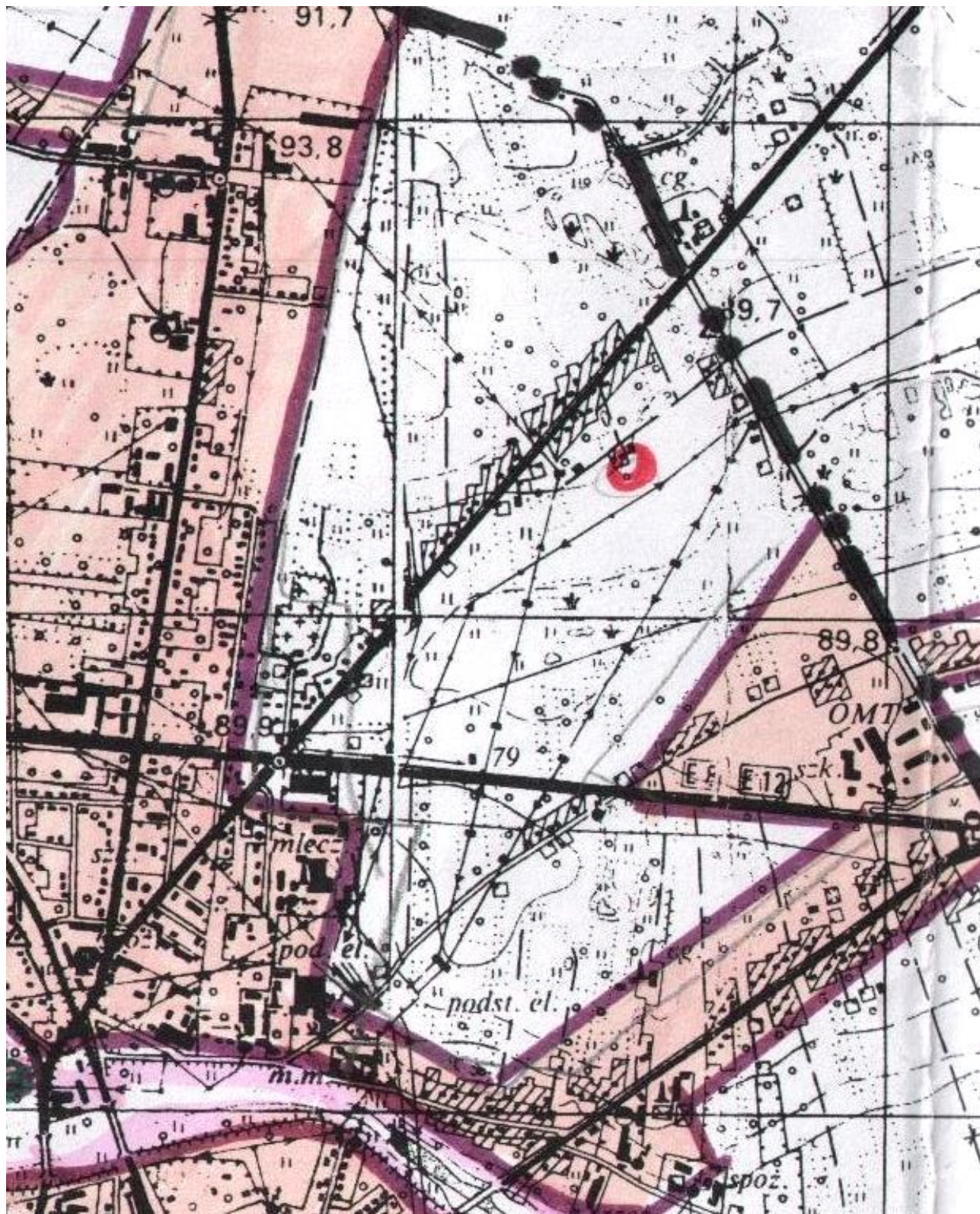
Obszar 43



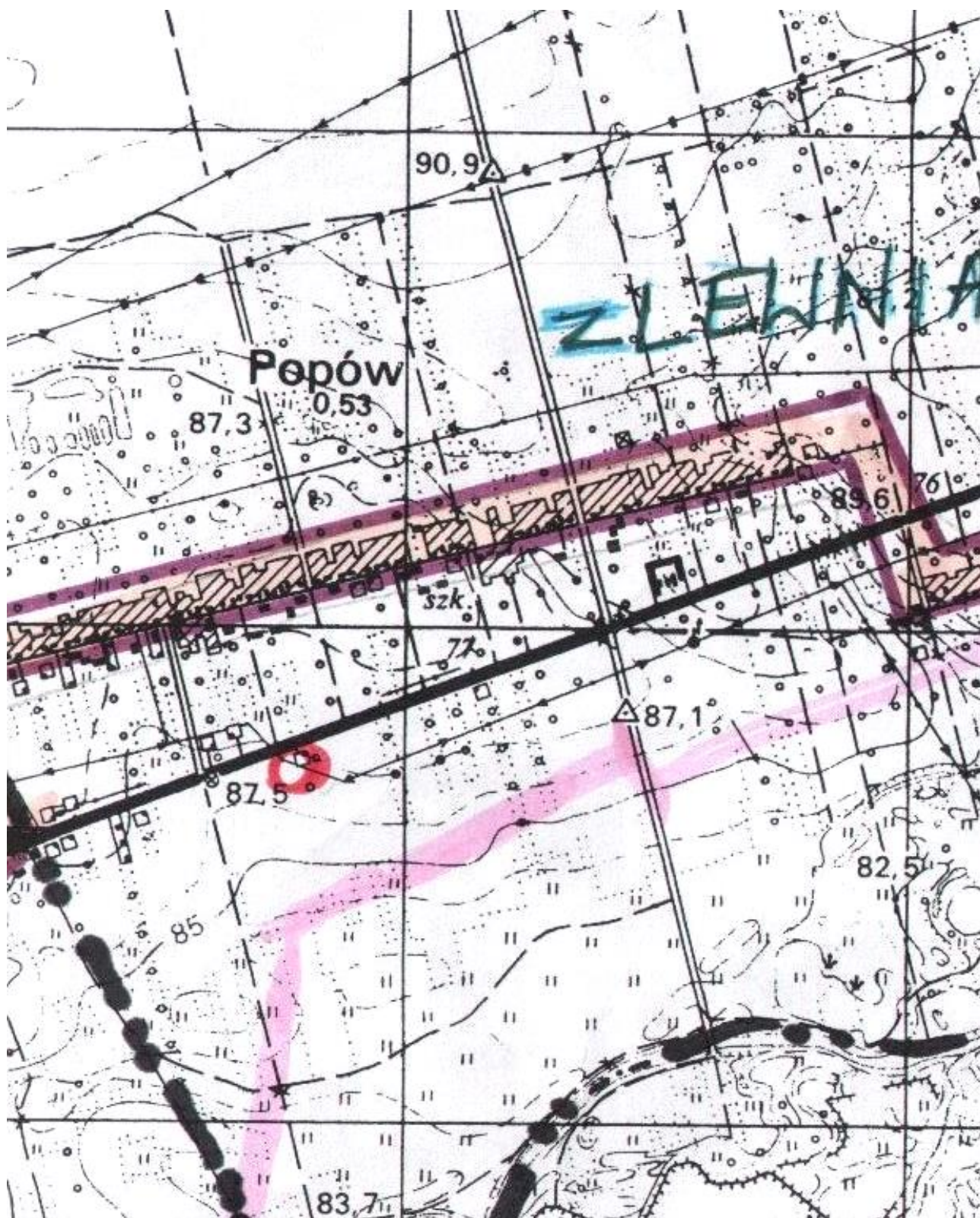
Obszar 44



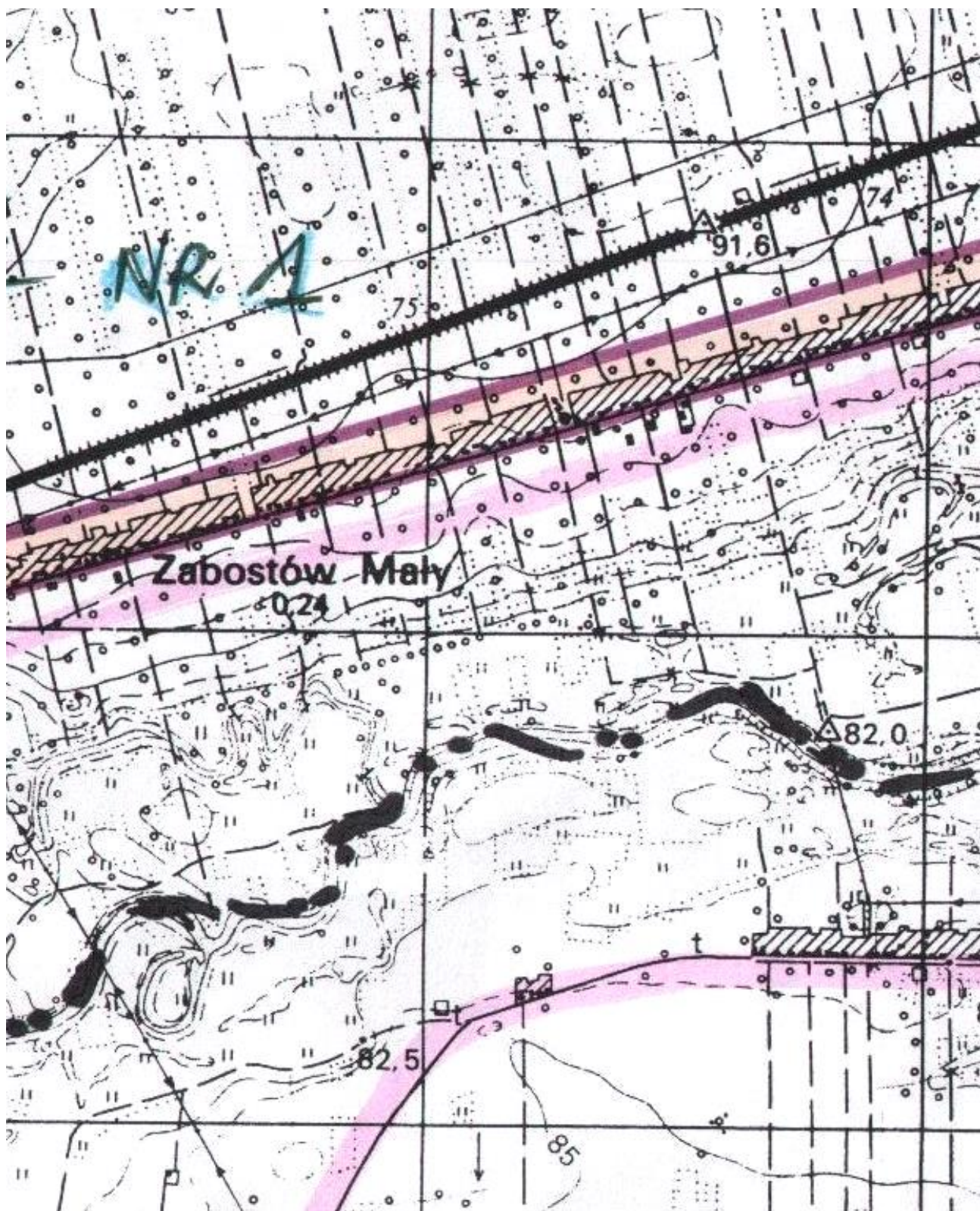
Obszar 45



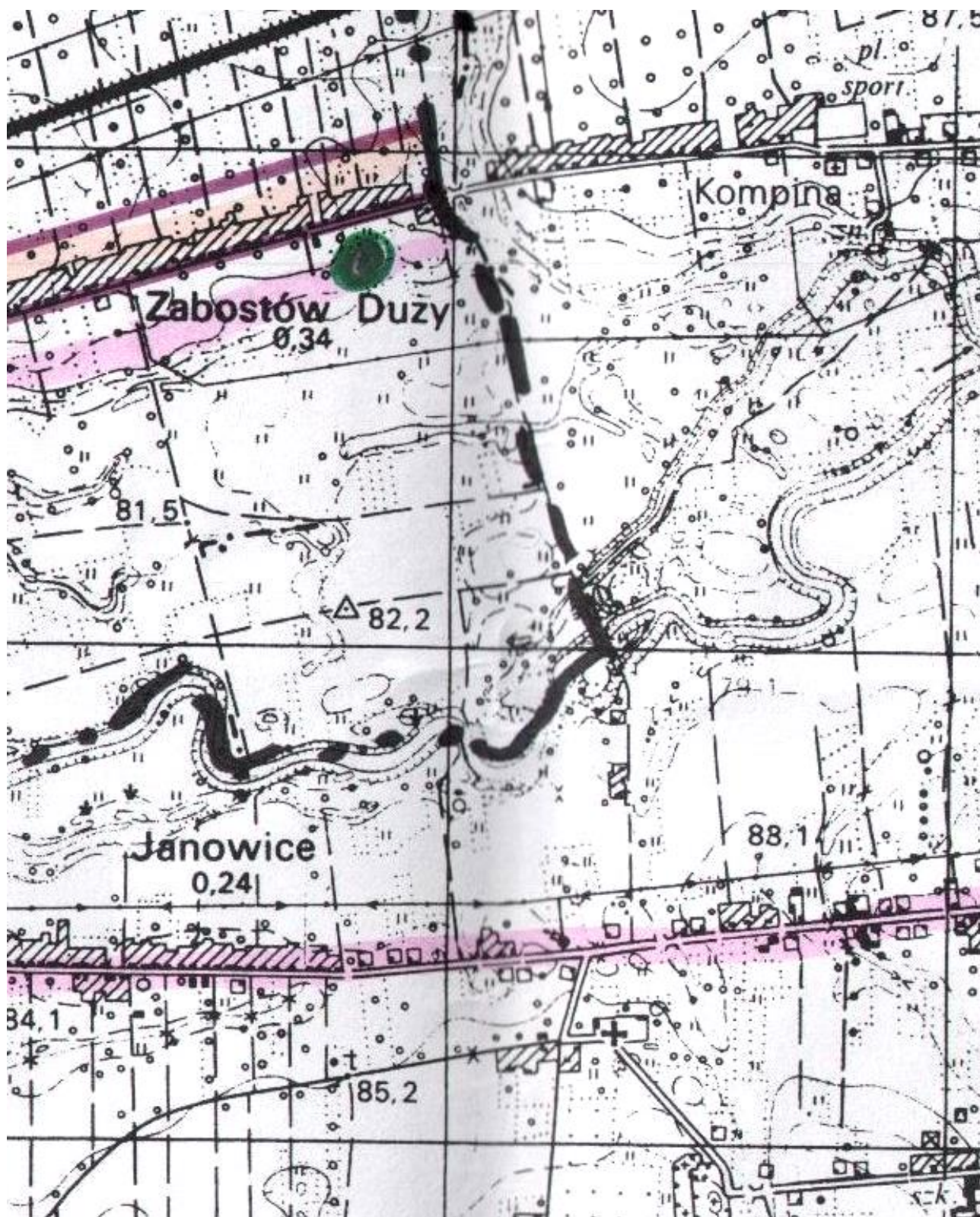
Obszar 46



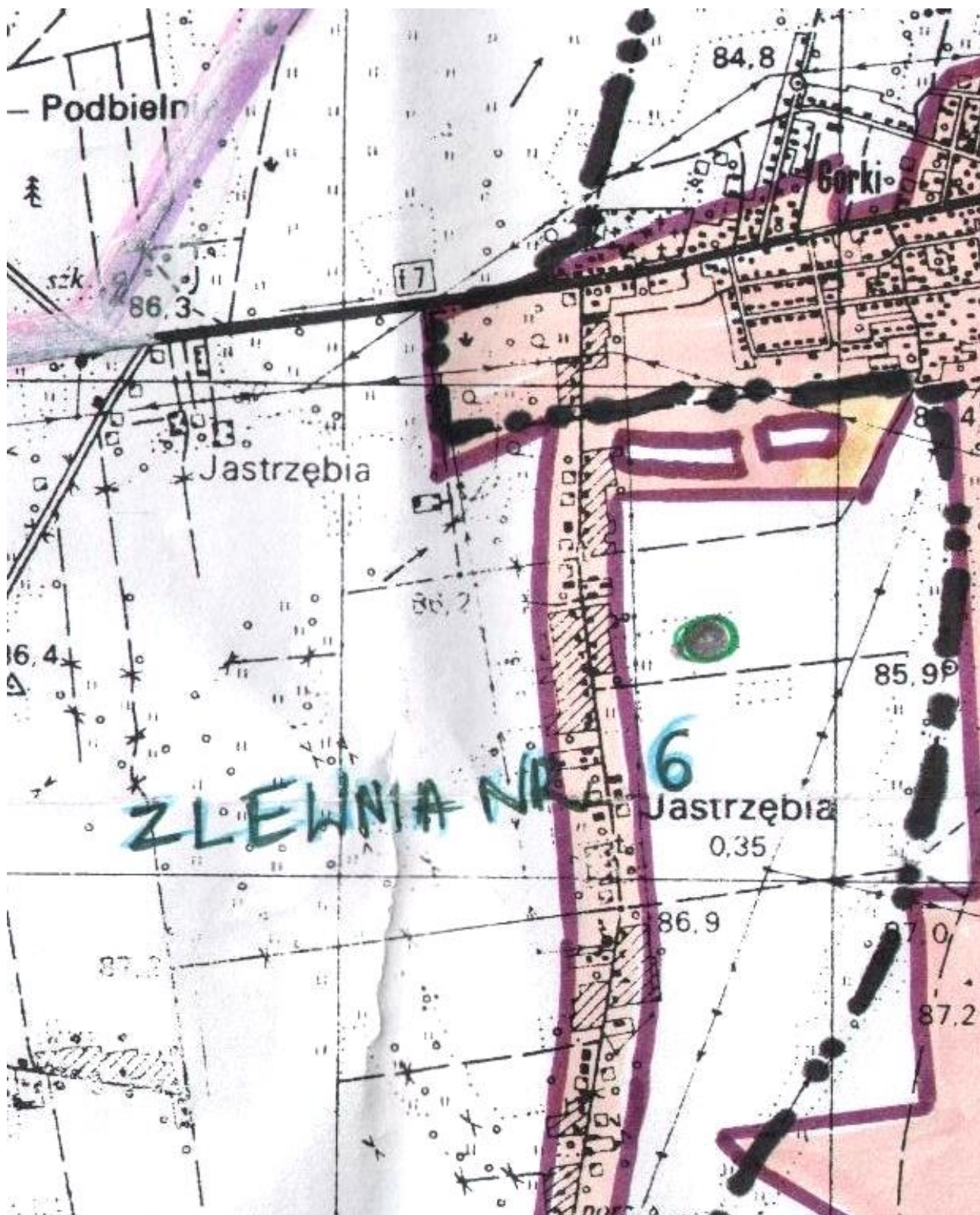
Obszar 47



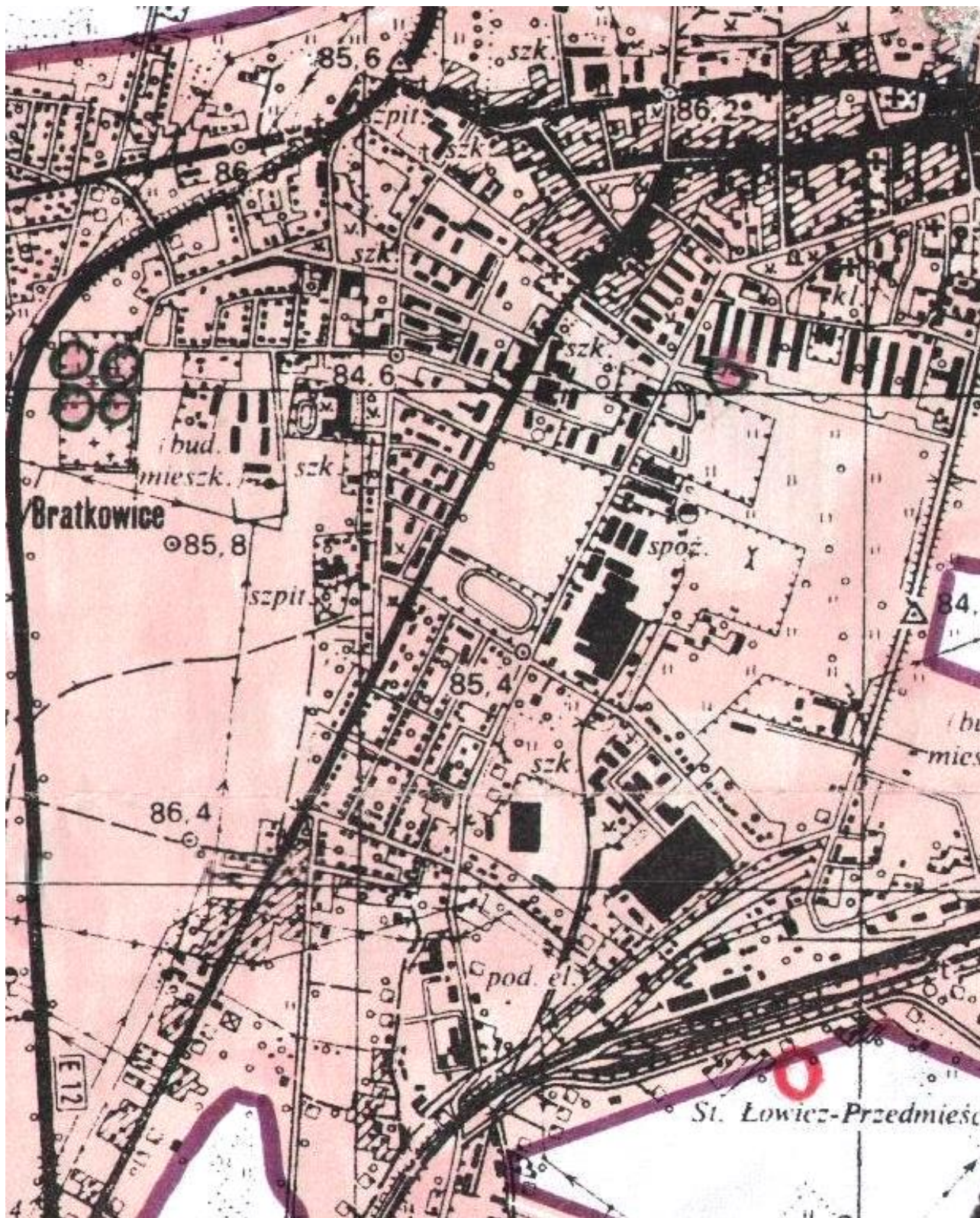
Obszar 48



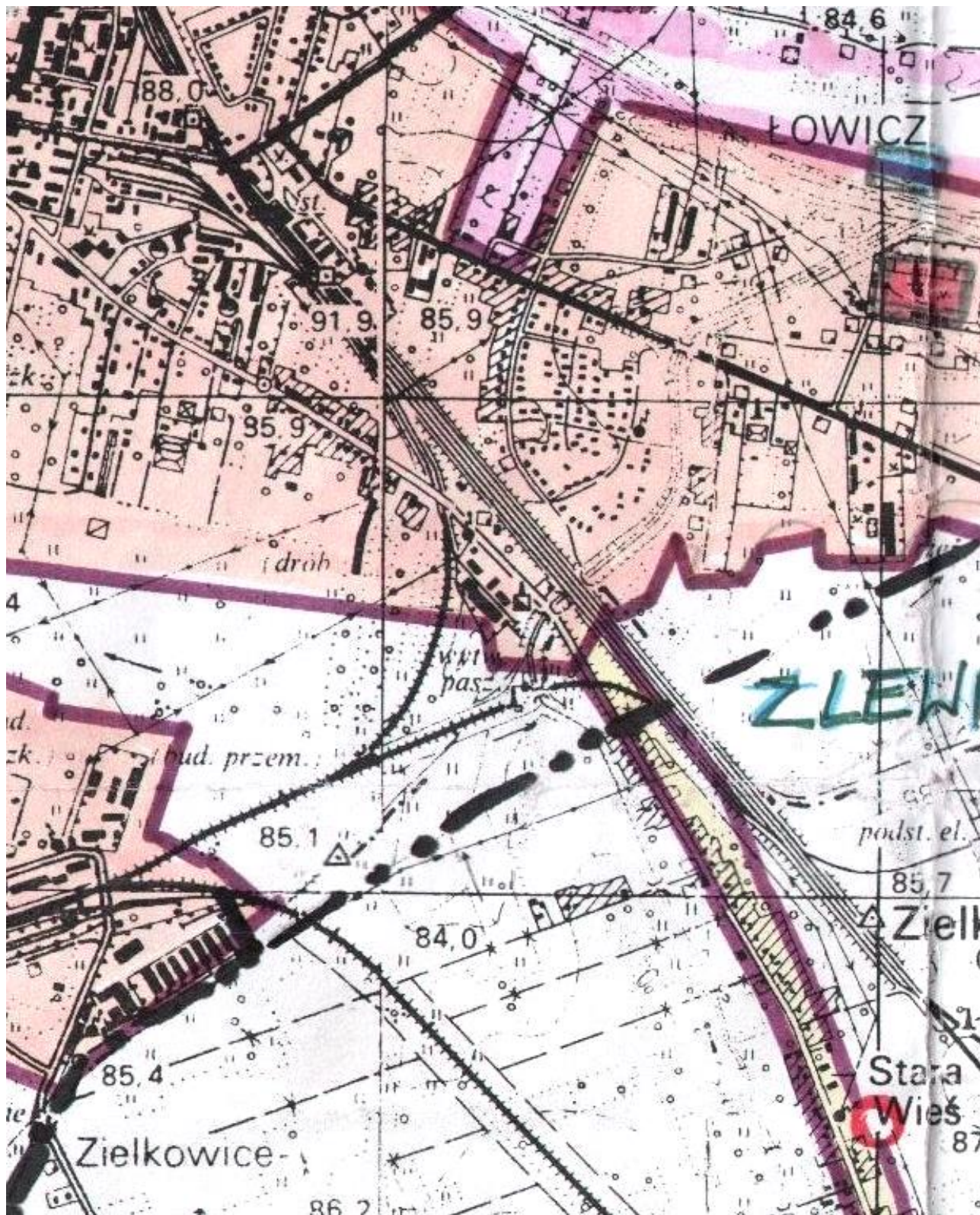
Obszar 61



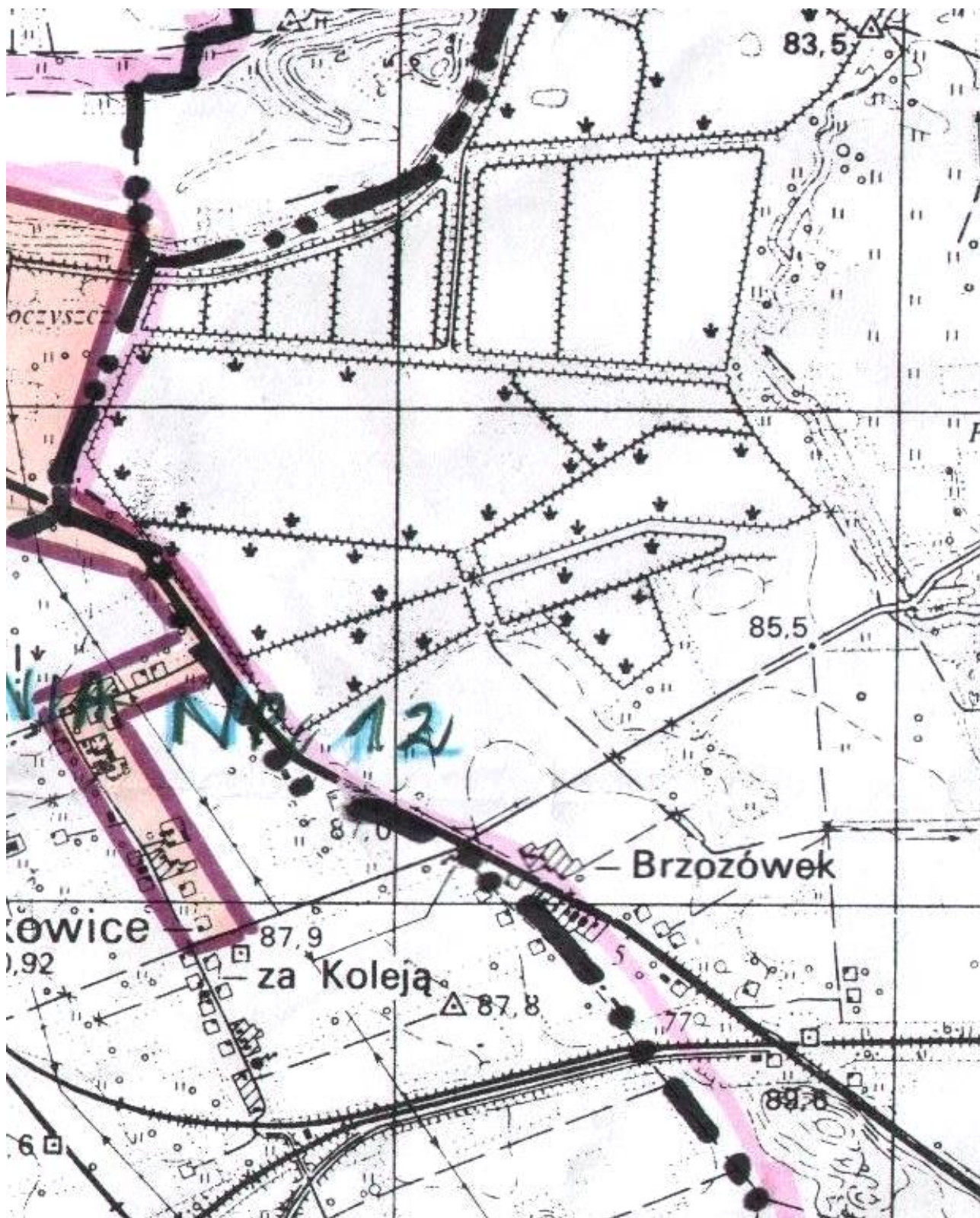
Obszar 62



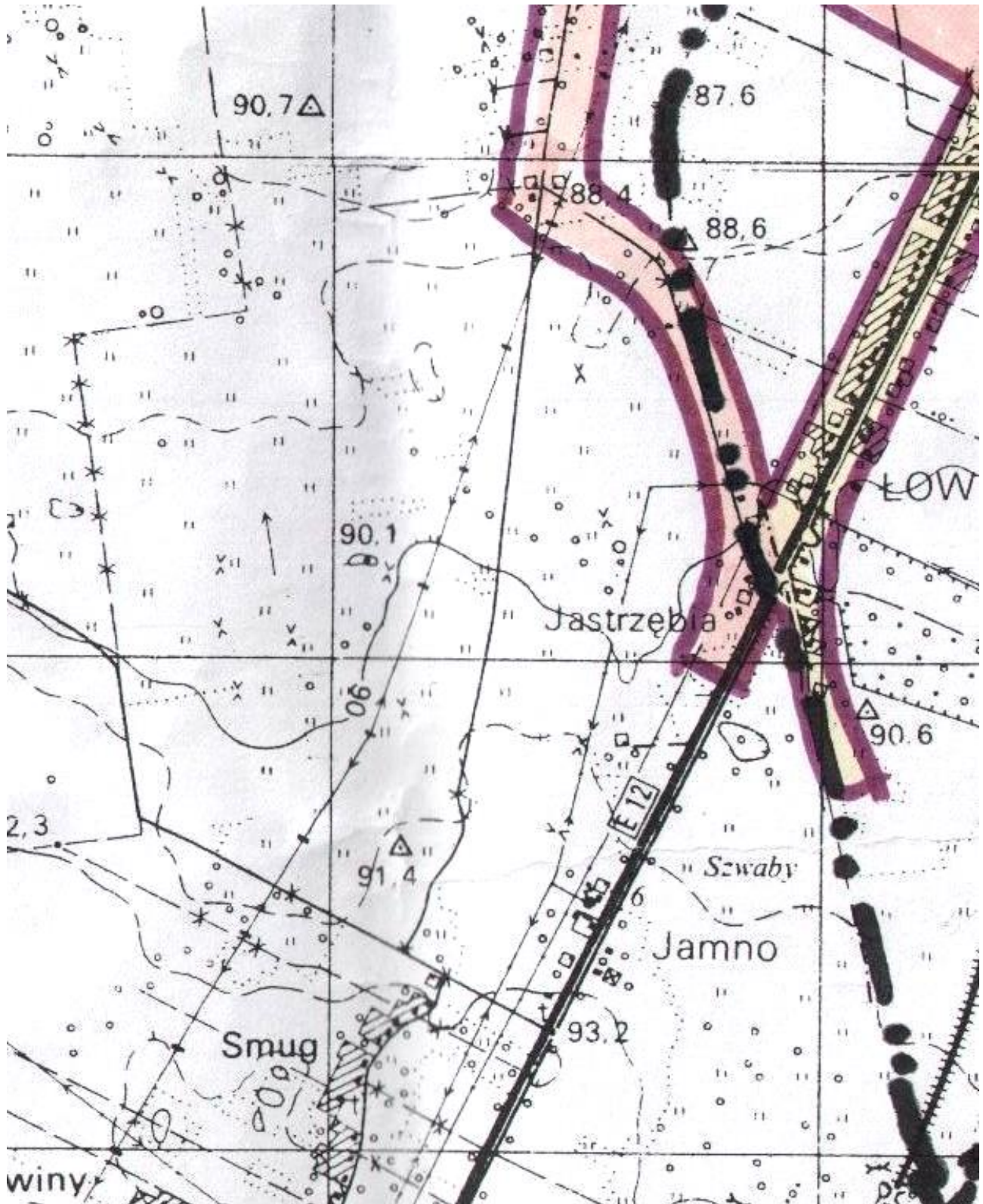
Obszar 63



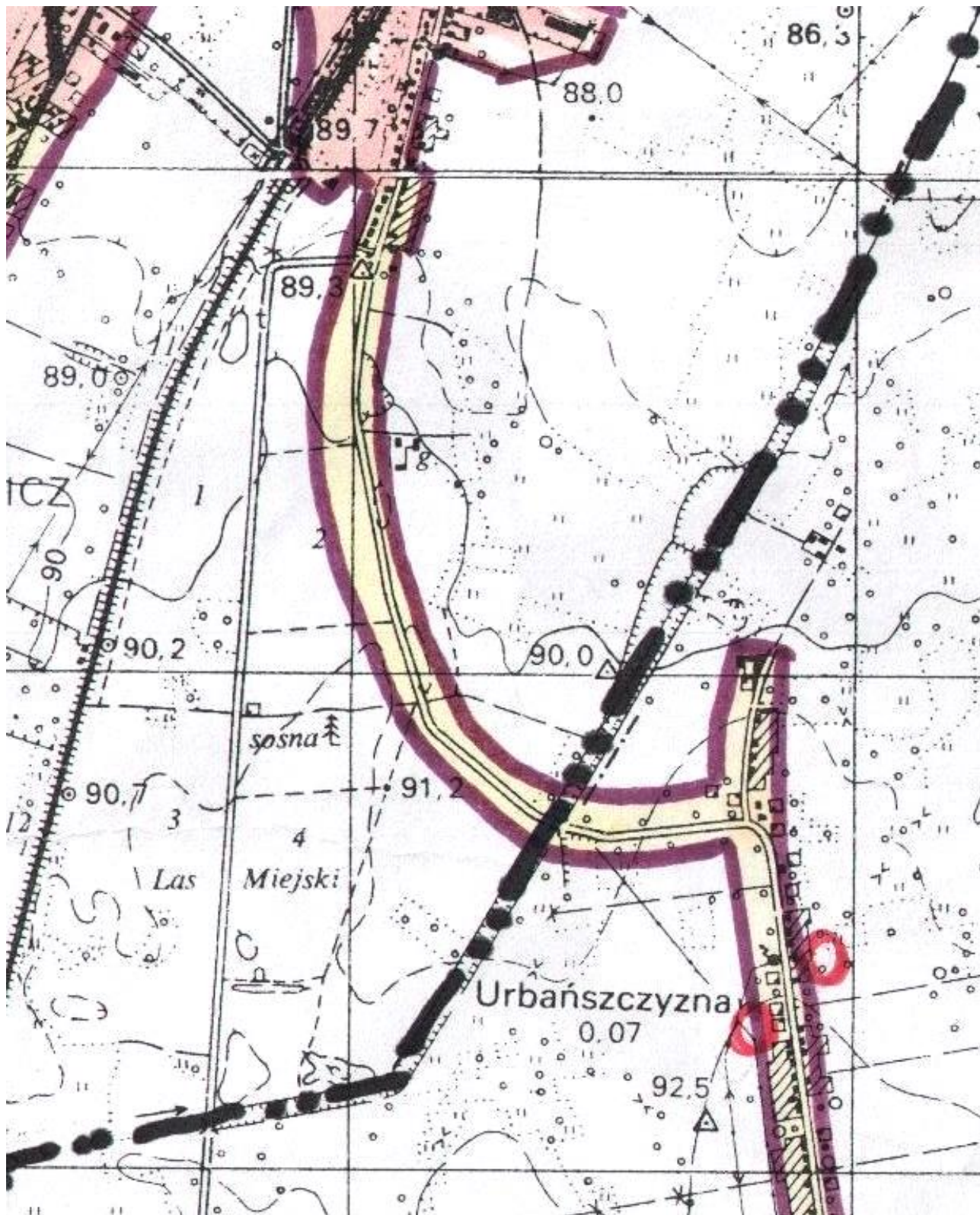
Obszar 64



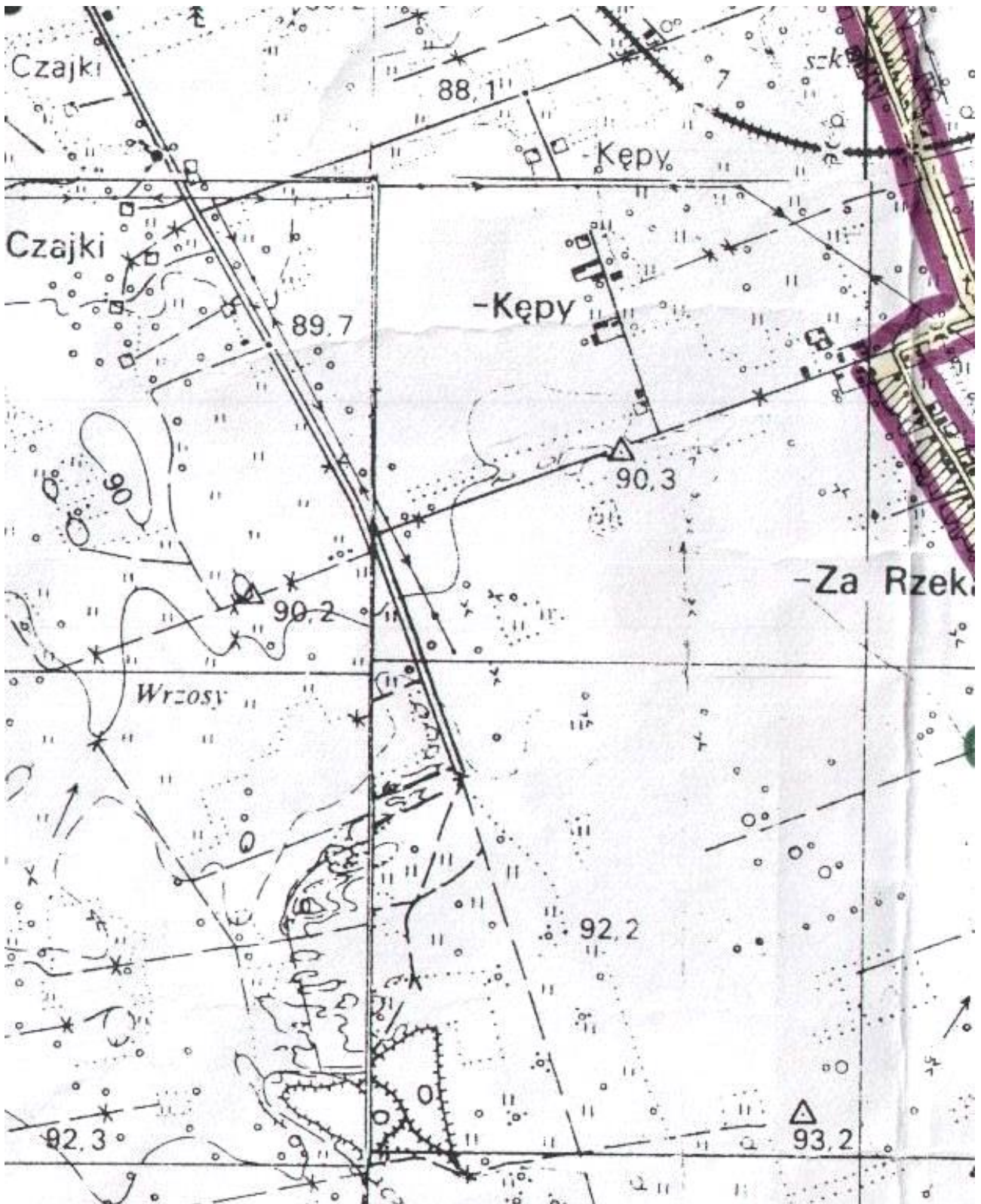
Obszar 79



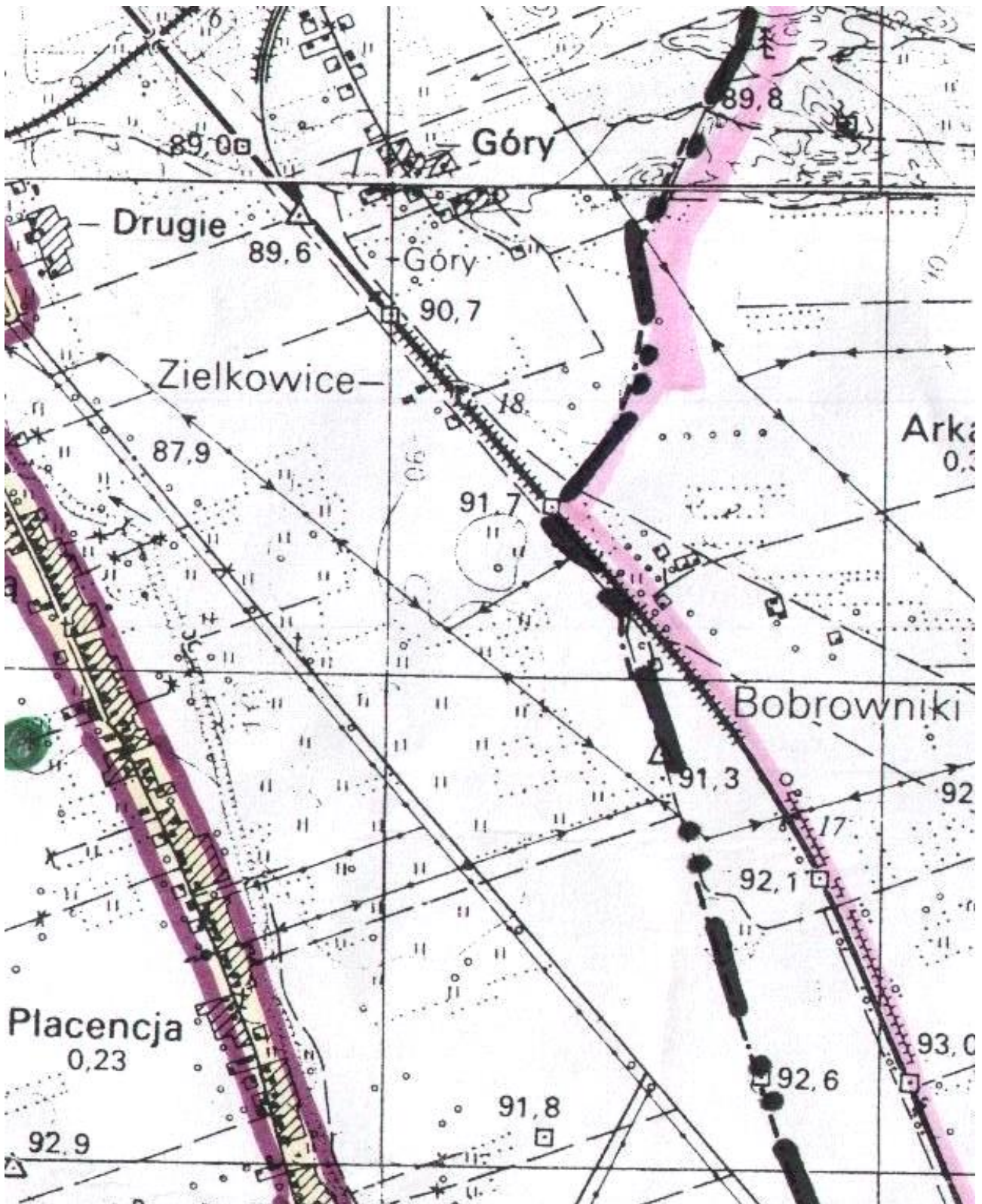
Obszar 80



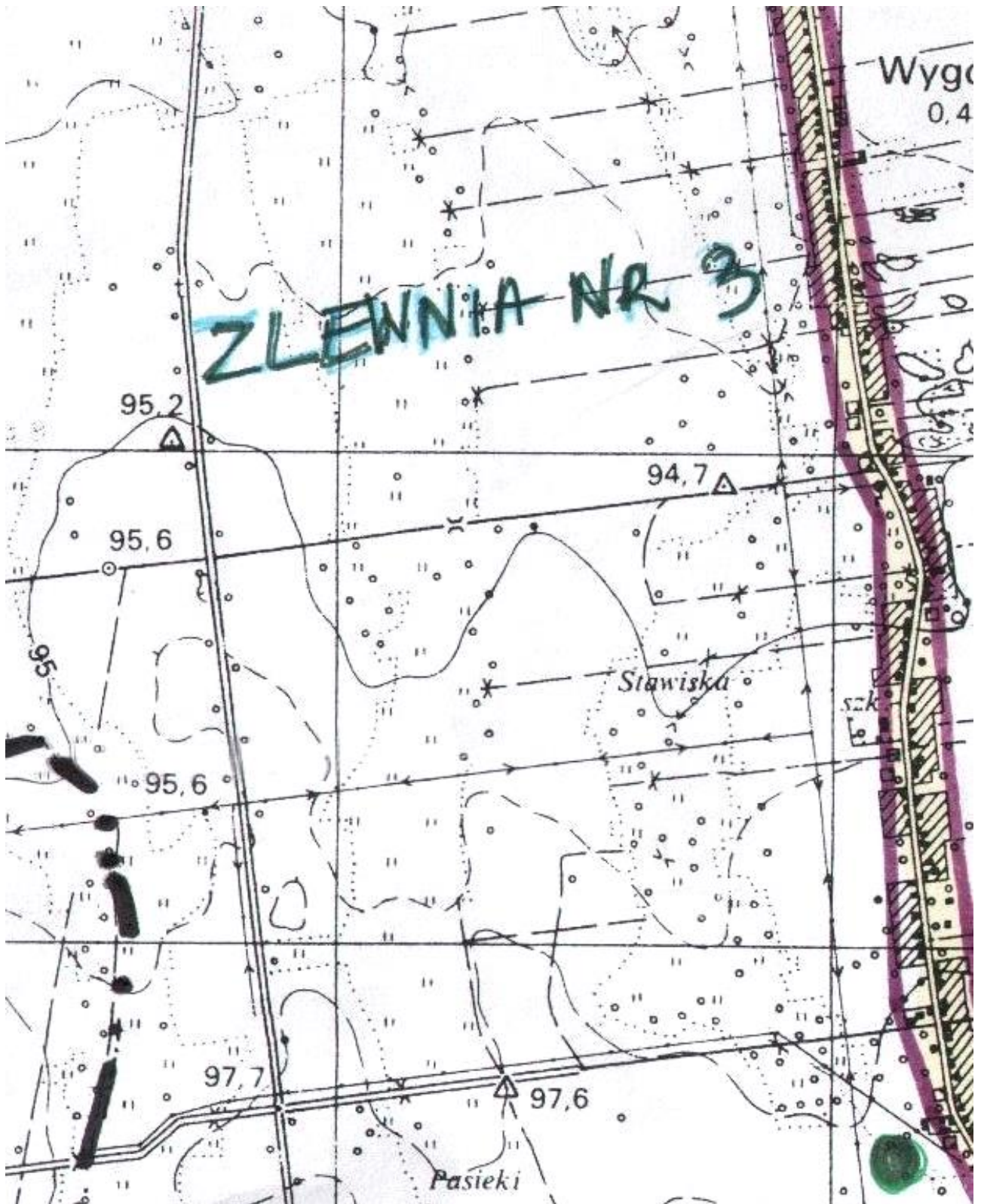
Obszar 81



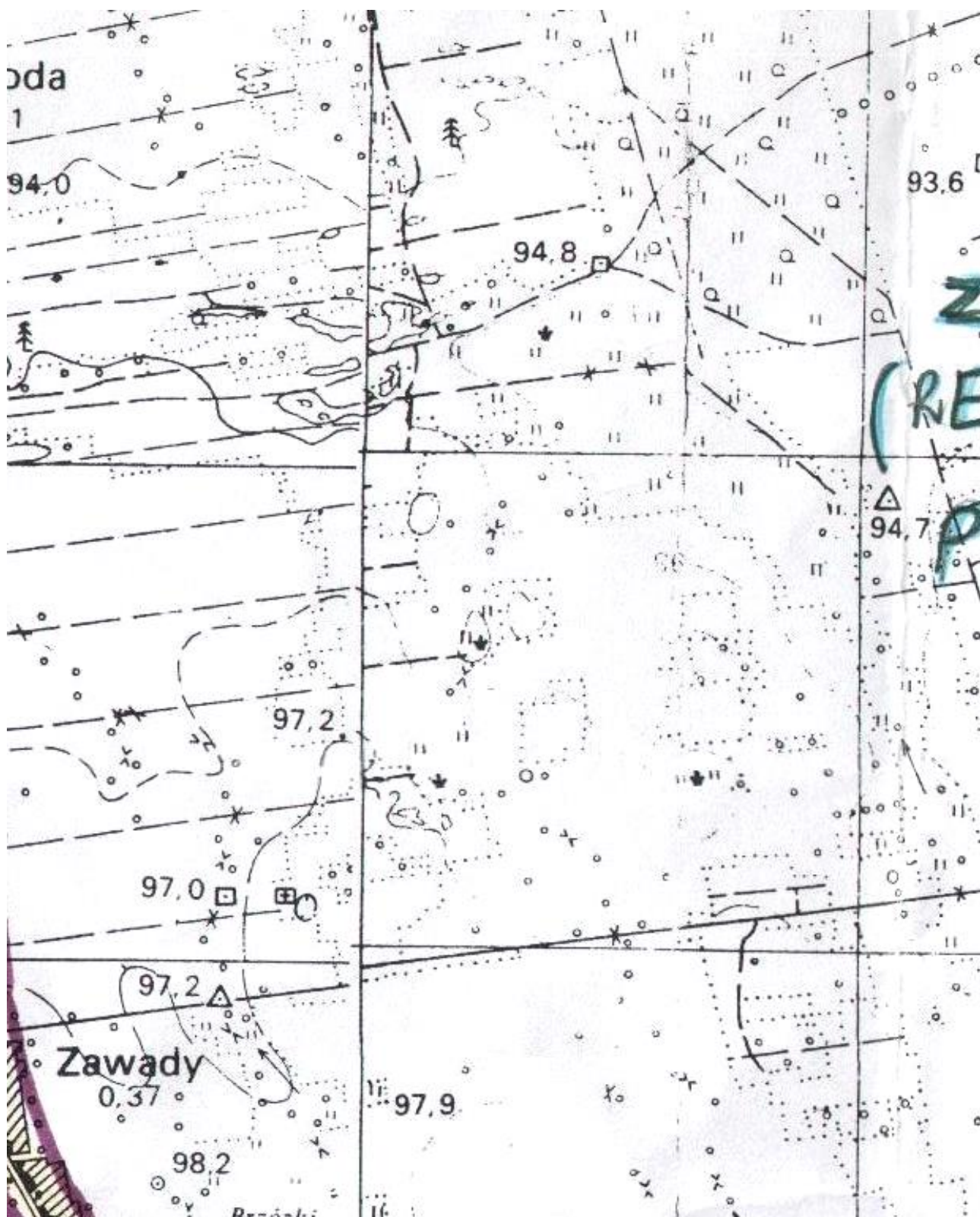
Obszar 82



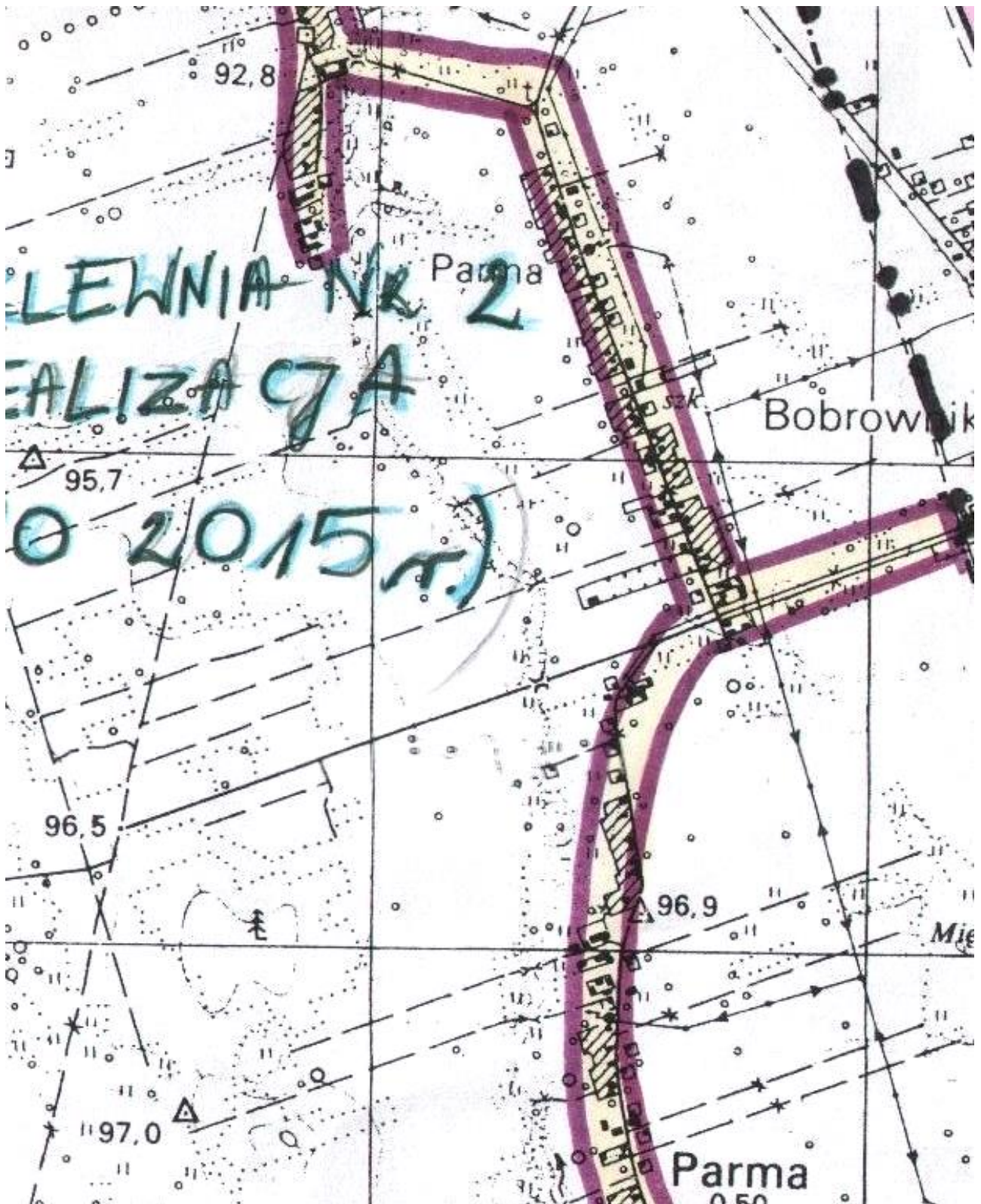
Obszar 98



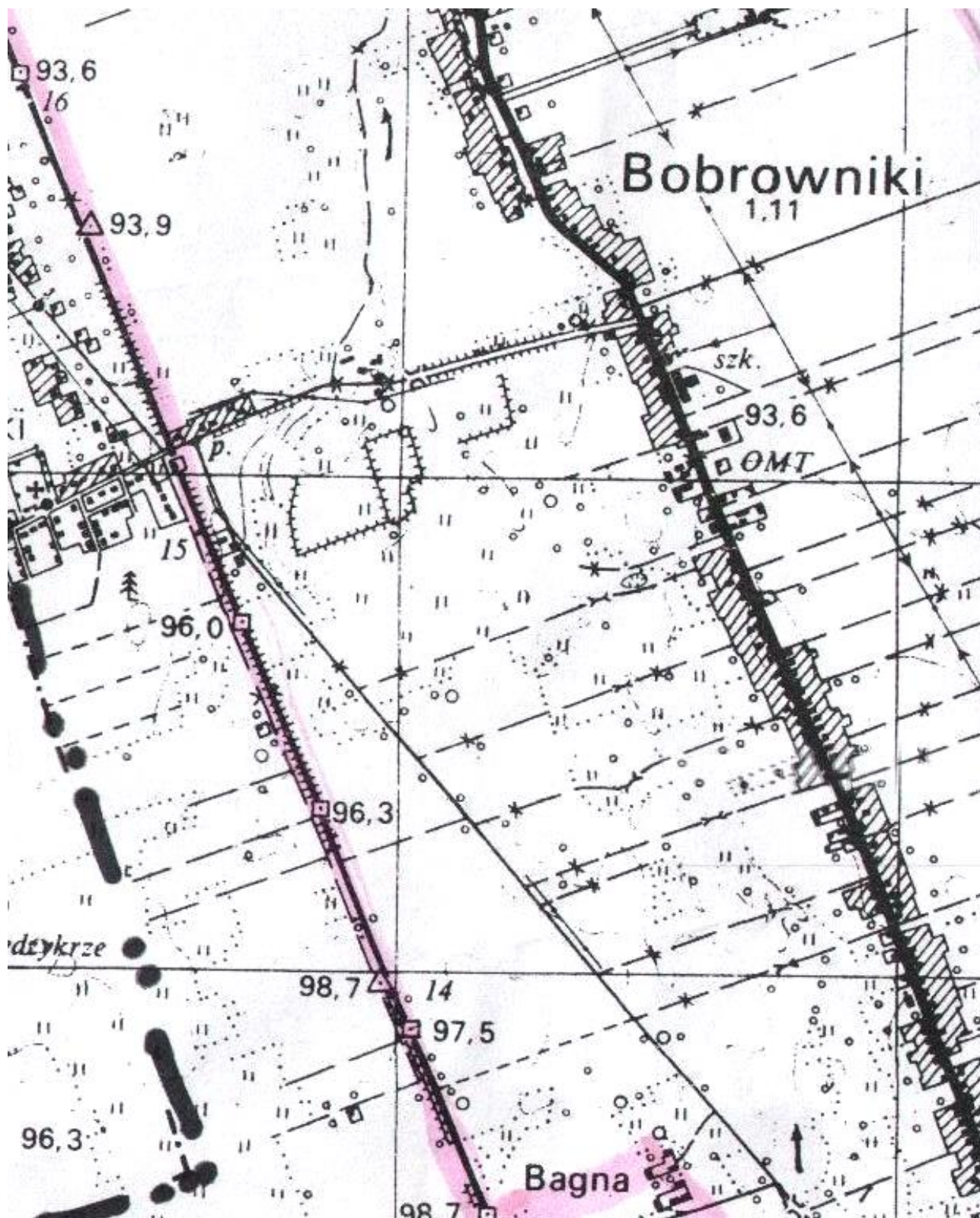
Obszar 99



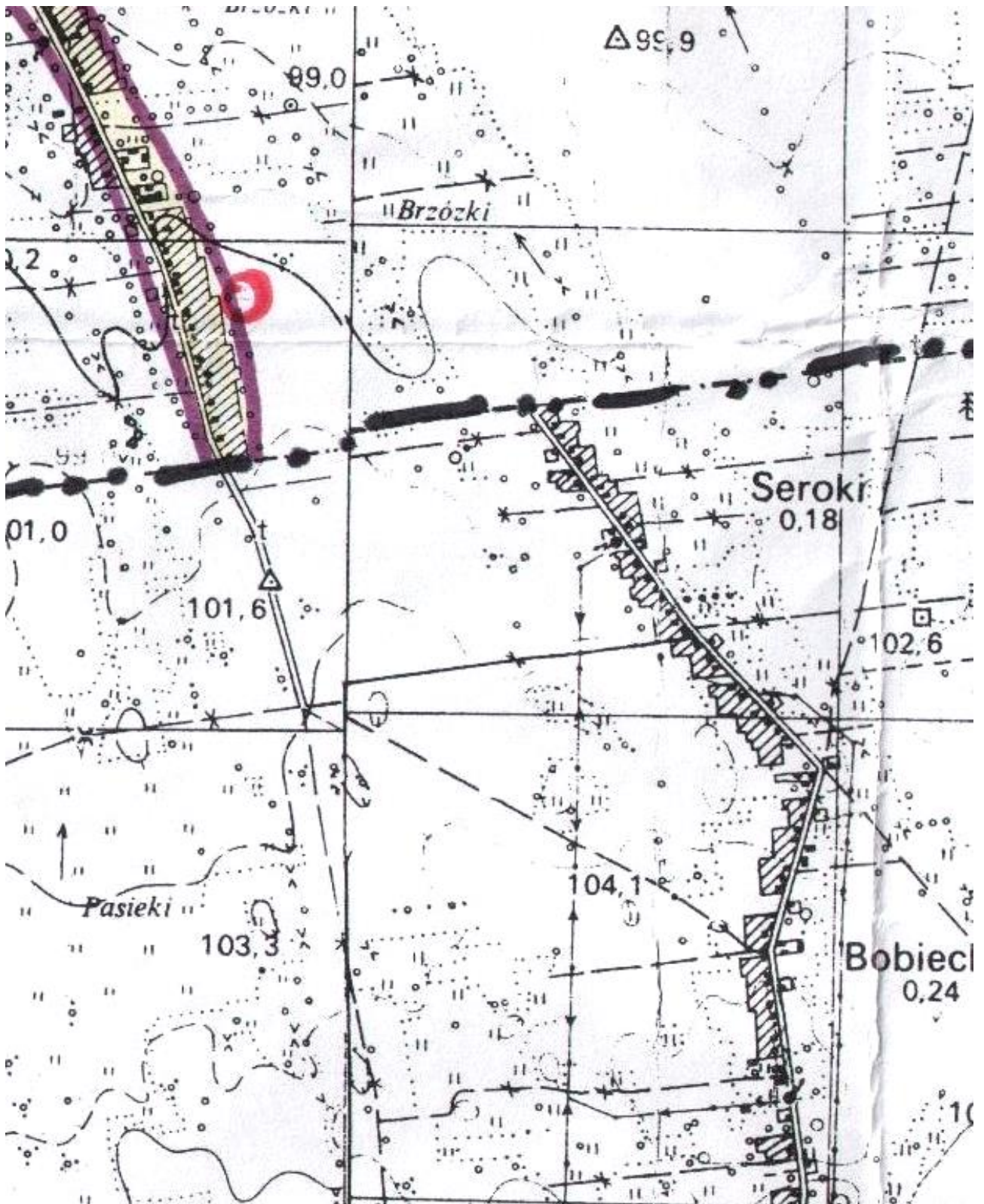
Obszar 100



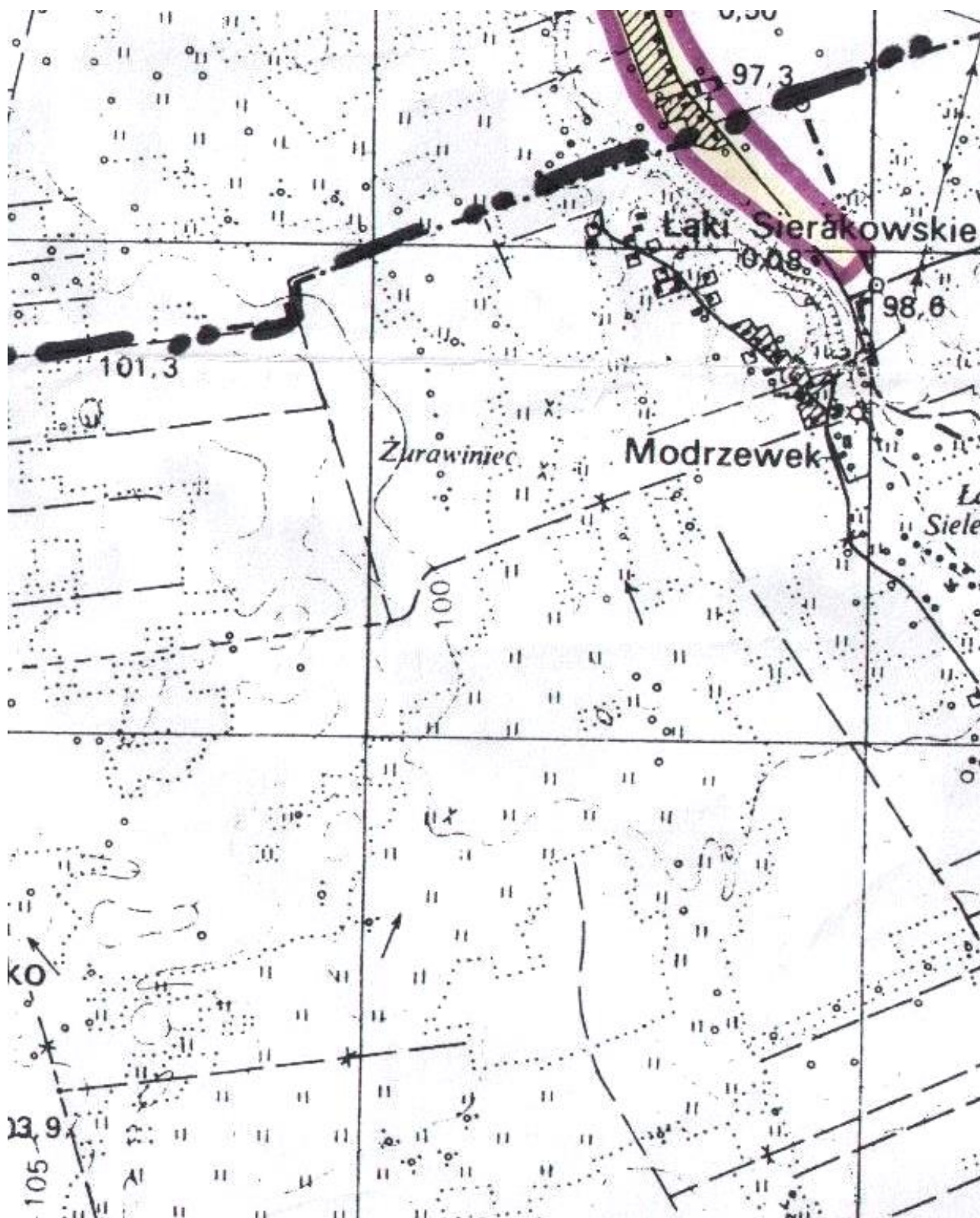
Obszar 101



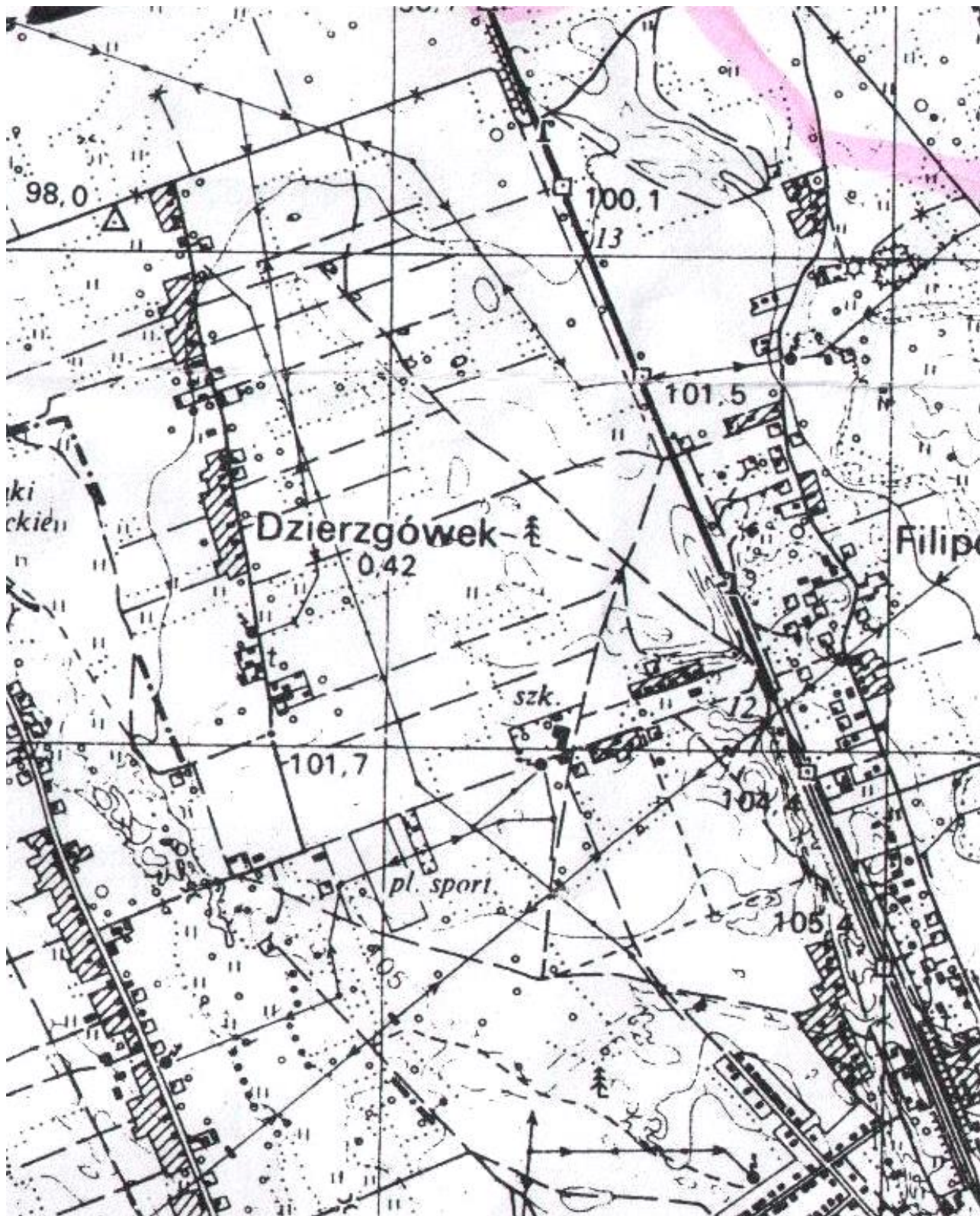
Obszar 117



Obszar 118












Obszar 119



AGLOMERACJA ŁOWICZ

LEGENDA

-  granica aglomeracji Łowicz
-  granice administracyjne gmin

-  zasięg istniejącej sieci kanalizacyjnej
-  zasięg planowanej sieci kanalizacyjnej
-  oczyszczalnia ścieków komunalnych
-  oczyszczalnia Okręgowej Spółdzielni Mleczarskiej
-  granice stref ochronnych ujęć wody
-  granica Obszaru Chronionego Krajobrazu Pradoliny Warszawsko - Berlińskiej
-  pomniki przyrody
-  granice obszarów Natura 2000 Pradolina Warszawsko - Berlińska PLH 100004
-  granice obszarów Natura 2000 Pradolina Ozny - Nemi PLH 100006

SKALA 1 : 25 000

 - przybliżone oznaczenie ścieków

