



DZIENNIK URZĘDOWY

WOJEWÓDZTWA ŁÓDZKIEGO

Łódź, dnia 27 lutego 2015 r.

Poz. 678

UCHWAŁA NR IV/44/2015 SEJMIKU WOJEWÓDZTWA ŁÓDZKIEGO

z dnia 27 stycznia 2015 r.

w sprawie wyznaczenia aglomeracji Łask

Na podstawie art. 18 pkt 20 ustawy z dnia 5 czerwca 1998 r. o samorządzie województwa (j.t.: Dz. U. z 2013 r. poz. 596, poz. 645, z 2014 r. poz. 379, poz. 1072) w związku z art. 43 ust. 2a ustawy z dnia 18 lipca 2001 roku - Prawo wodne (Dz. U. z 2012 r. poz. 145, poz. 951, poz. 1513, z 2013 r. poz. 21, poz. 165, z 2014 r. poz. 659, poz. 850) oraz art. 22 ust. 2 i 3 ustawy z dnia 5 stycznia 2011 r. o zmianie ustawy - Prawo wodne oraz niektórych innych ustaw (Dz. U. z 2011 r. Nr 32, poz. 159, z 2014 r. poz. 850) Sejmik Województwa Łódzkiego uchwala, co następuje:

§ 1. Wyznacza aglomerację Łask zwaną dalej „aglomeracją”, położoną w województwie łódzkim, w gminie Łask i gminie Dobroń.

§ 2. Aglomerację tworzą miejscowości: Łask, Ostrów Osiedle, Wiewiórczyn, Ostrów, Orchów, Wola Łaska, Przygoń.

§ 3. Równoważna liczba mieszkańców aglomeracji wynosi: 23 286.

§ 4. Ścieki komunalne z obszaru aglomeracji odprowadzane są do oczyszczalni ścieków komunalnych zlokalizowanej w Łasku.

§ 5. Obszar i granice aglomeracji wyznaczono na mapie w skali 1:10 000, która stanowi załącznik nr 1 (Arkusze 0-10) do niniejszej uchwały, gdzie Arkusz 0 stanowi mapę poglądową.

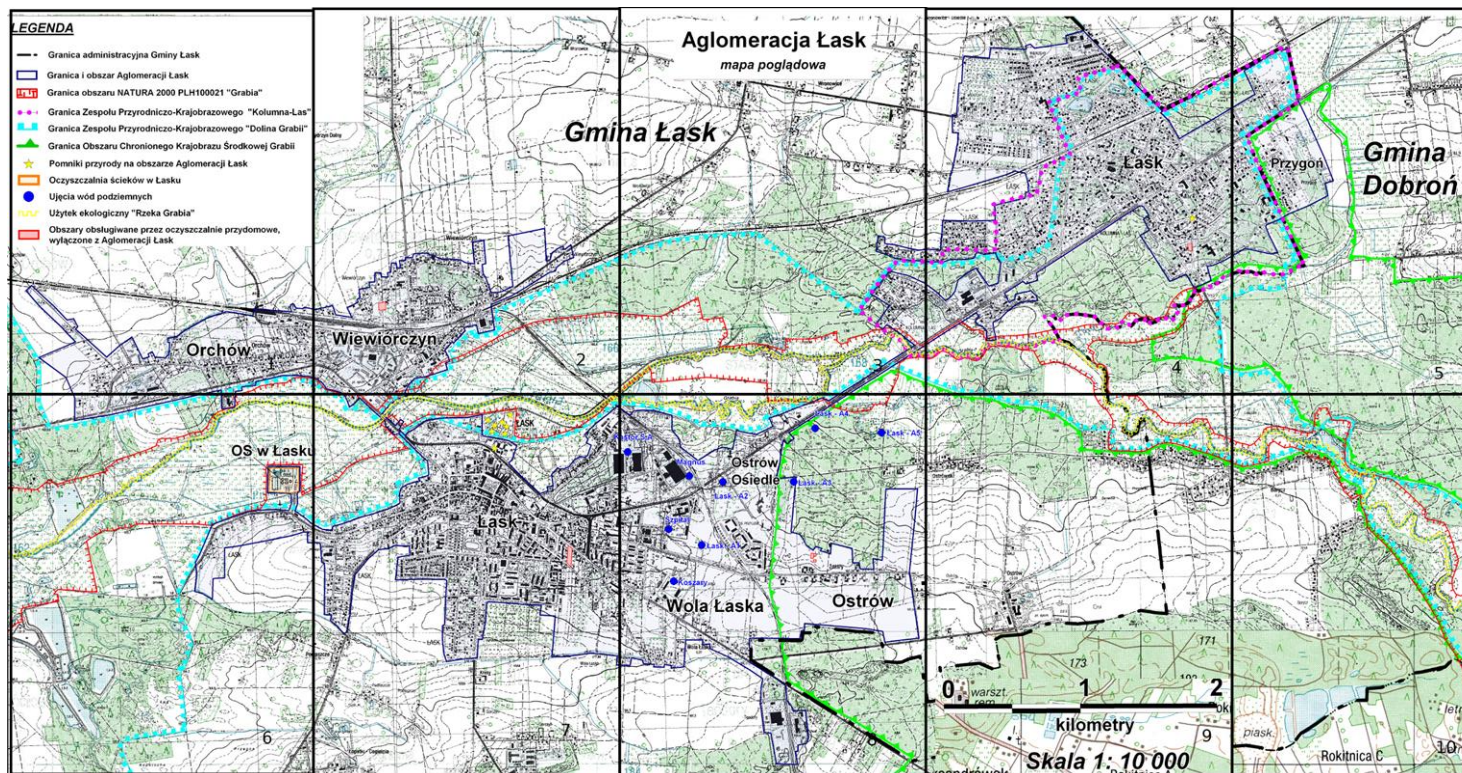
§ 6. Likwiduje aglomerację Łask, wyznaczoną rozporządzeniem nr 20/07 Wojewody Łódzkiego z dnia 28 maja 2007 r. (Dz. Urz. Województwa Łódzkiego z dn. 12 czerwca 2007 r. Nr 176, poz. 1646).

§ 7. Wykonanie uchwały powierza się Zarządowi Województwa Łódzkiego.

§ 8. Uchwała wchodzi w życie po upływie 14 dni od dnia ogłoszenia w Dzienniku Urzędowym Województwa Łódzkiego.

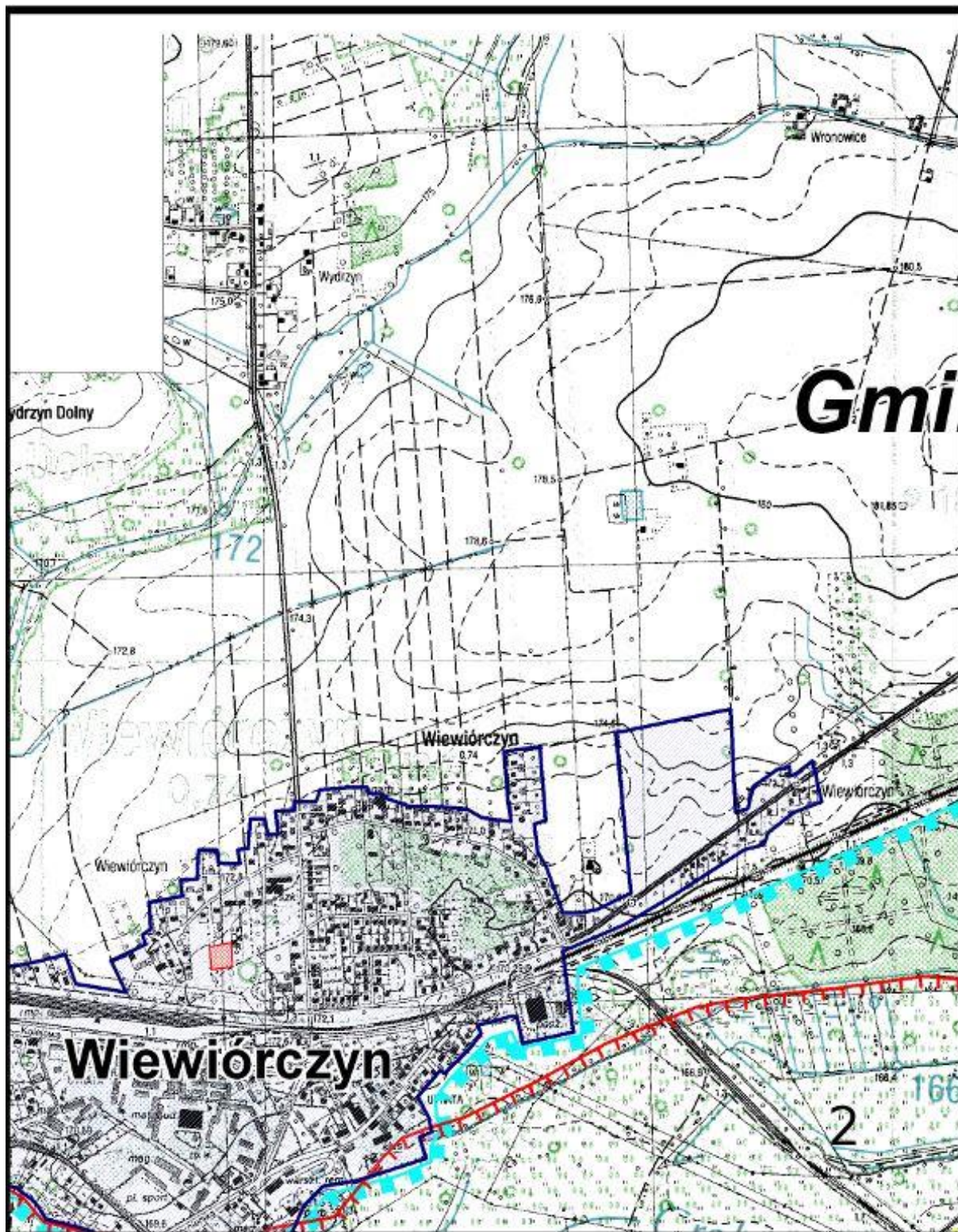
Przewodniczący Sejmiku
Marek Mazur

Załącznik
do uchwały nr IV/44/2015
Sejmiku Województwa Łódzkiego
z dnia 27 stycznia 2015 r.

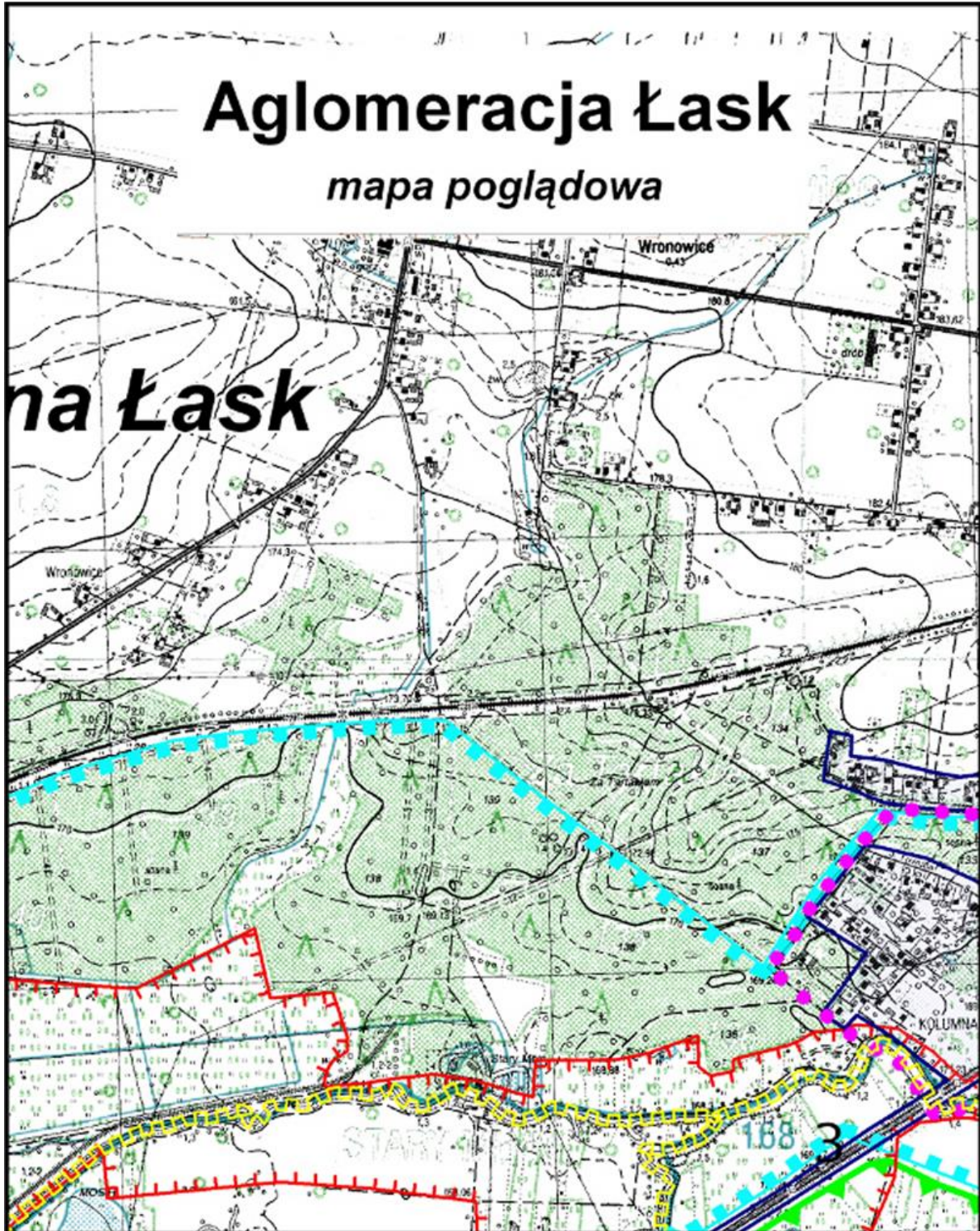


Arkusz 0

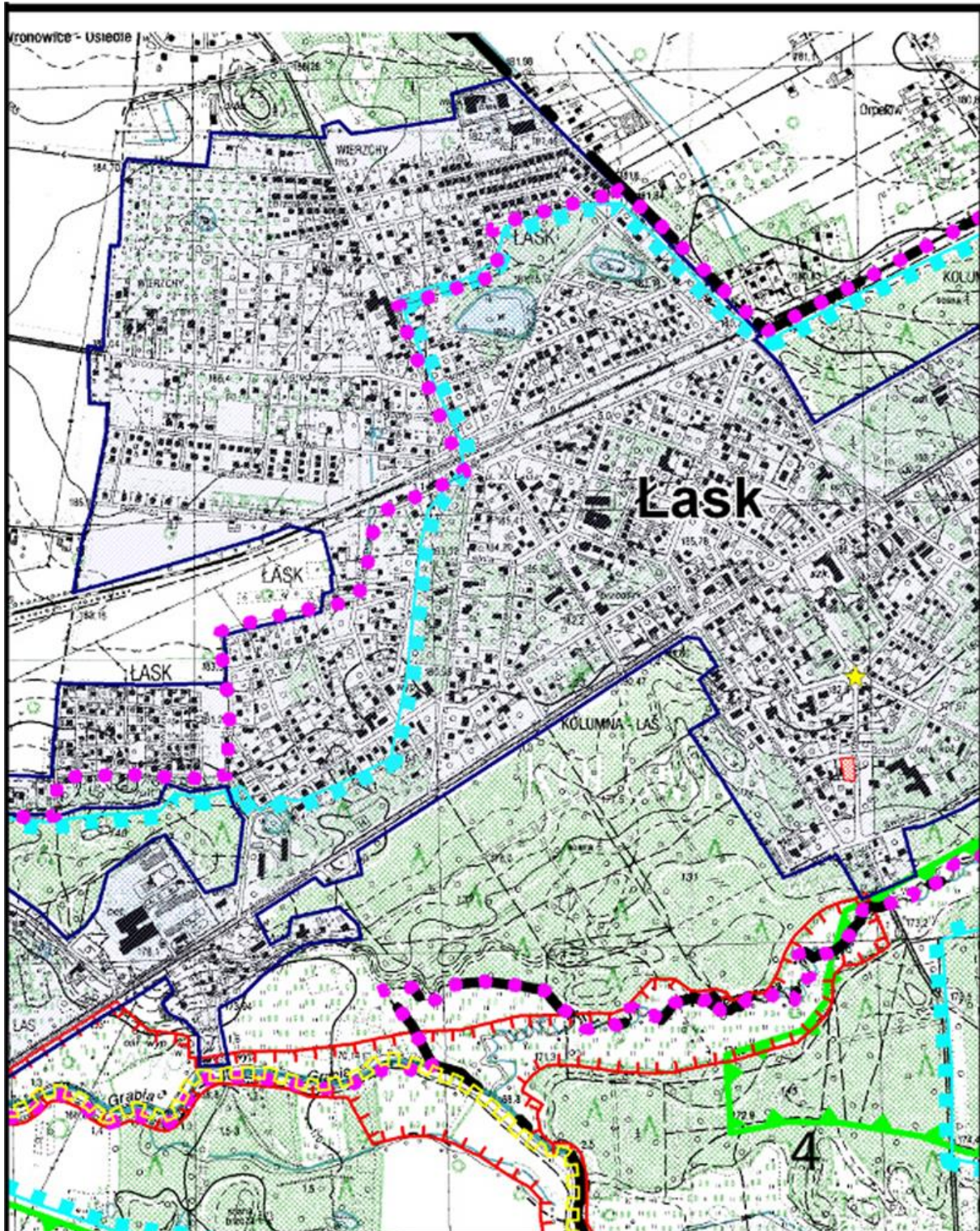




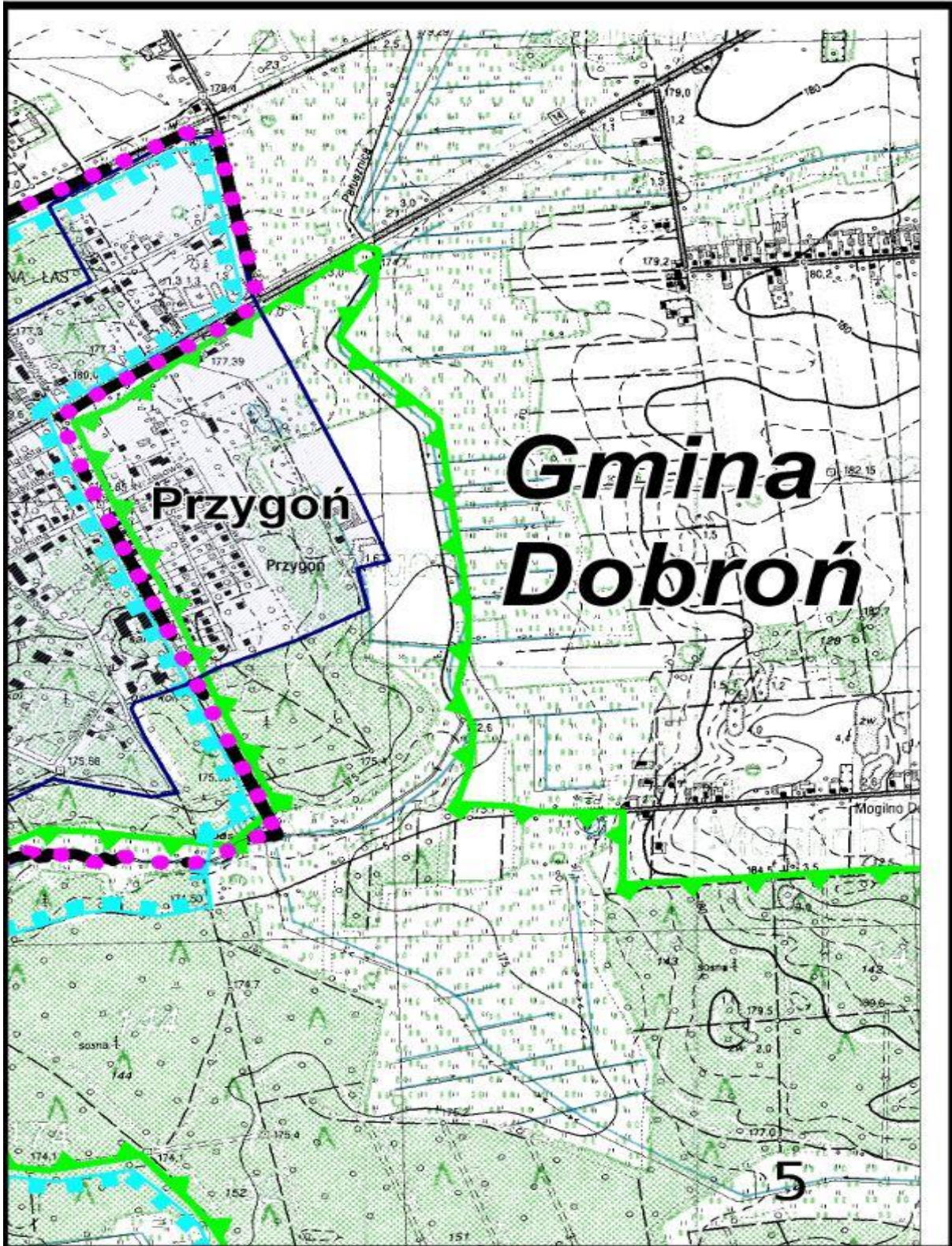
Arkusz 2



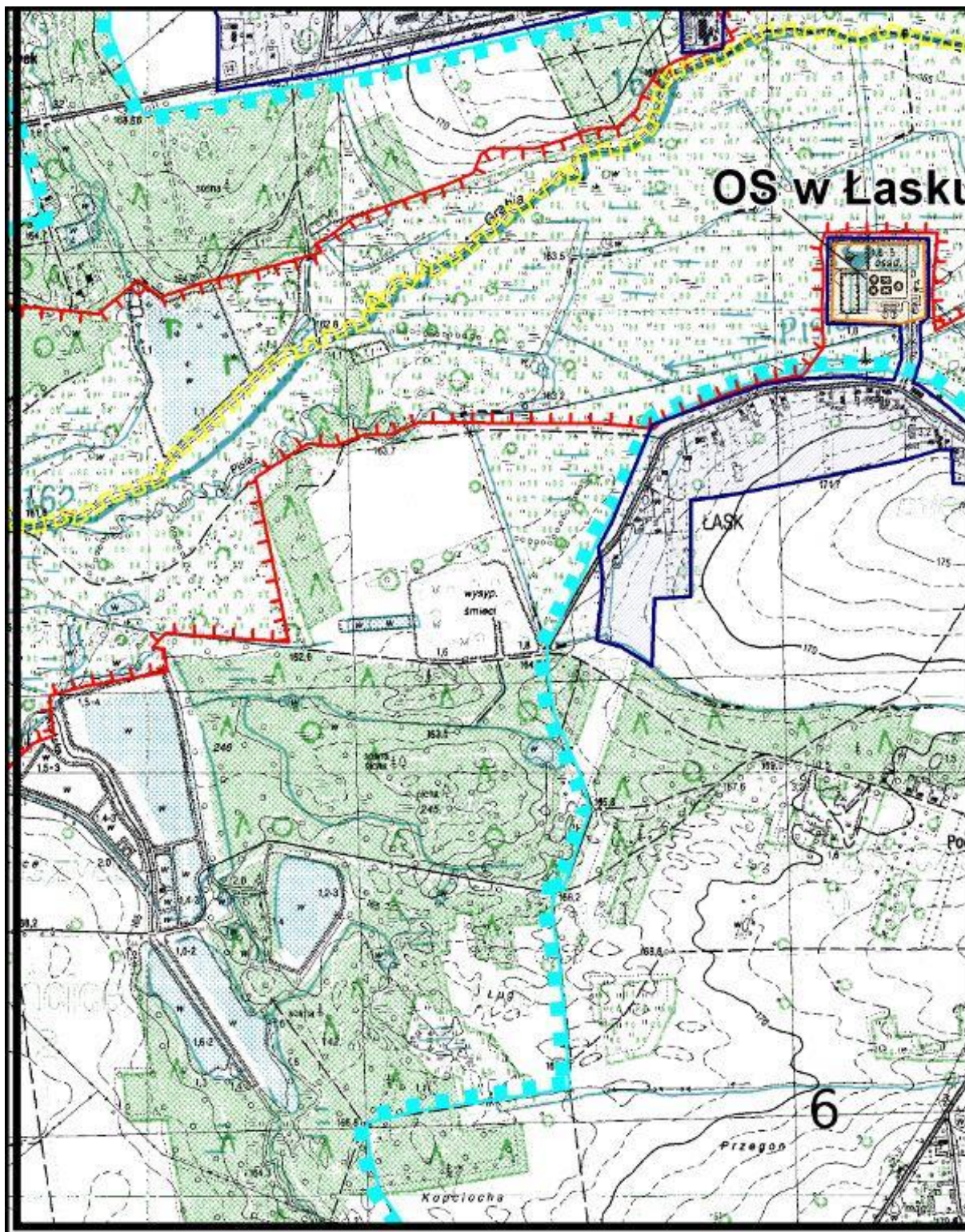
Arkusze 3



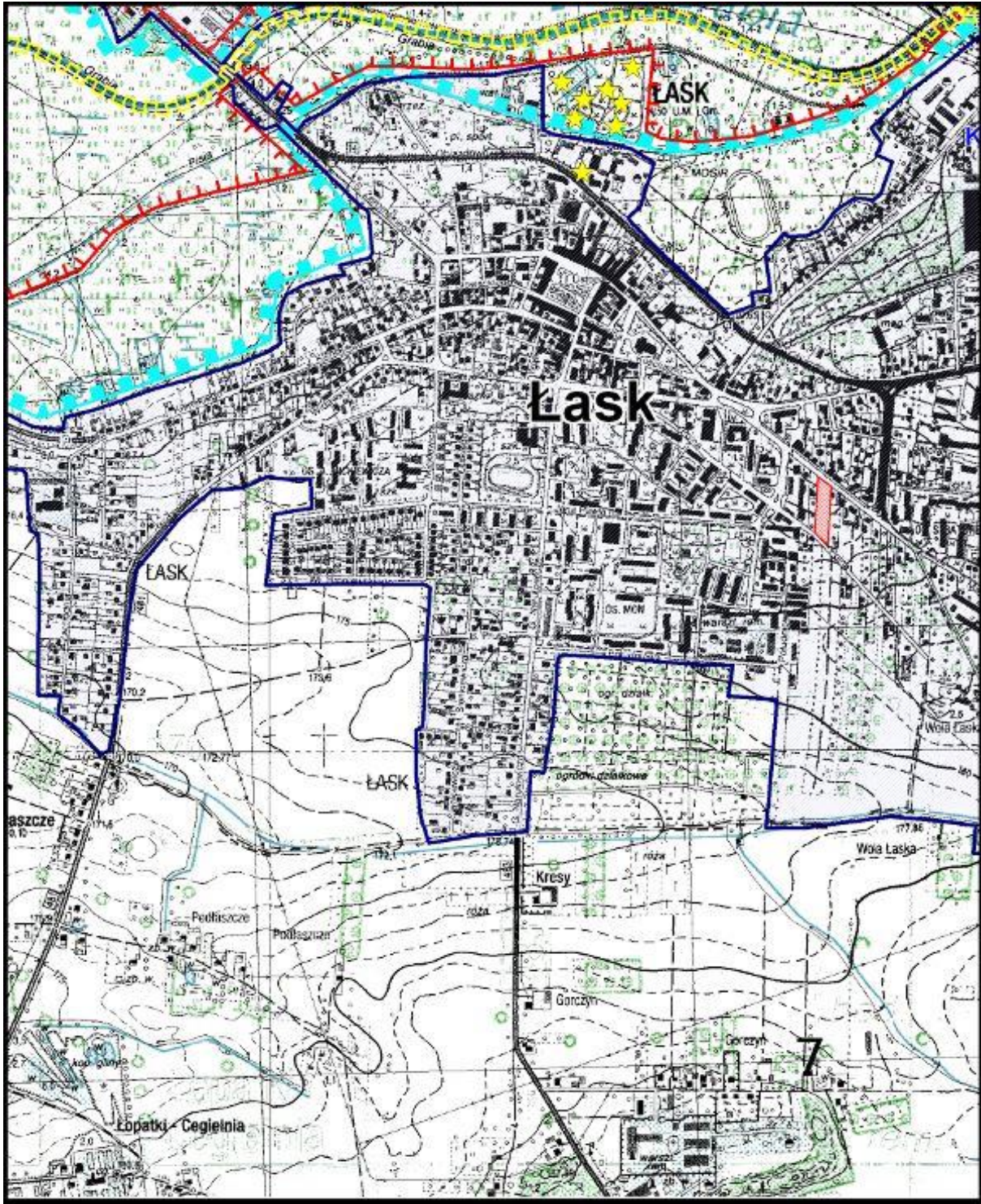
Arkusz 4



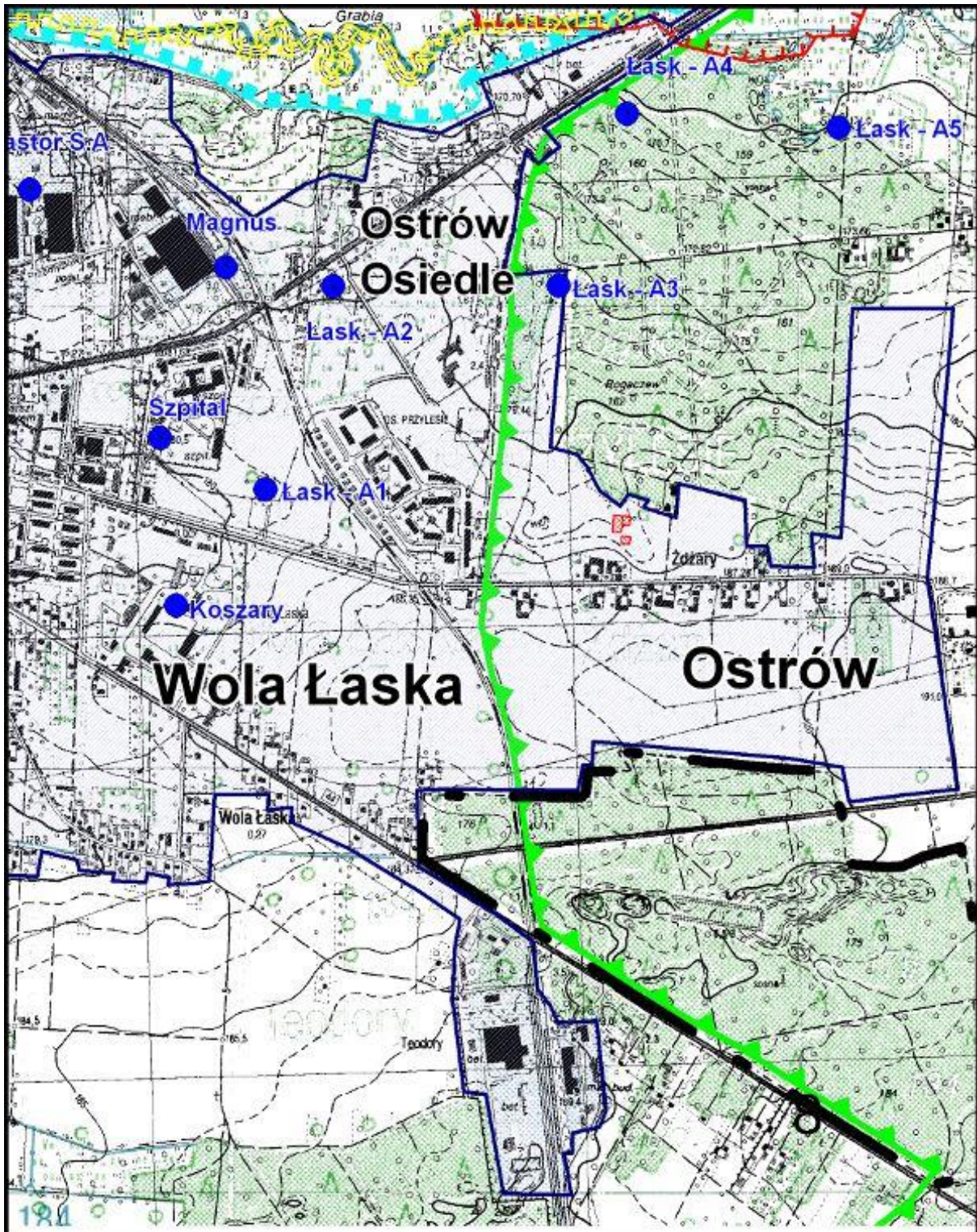
Arkusze 5



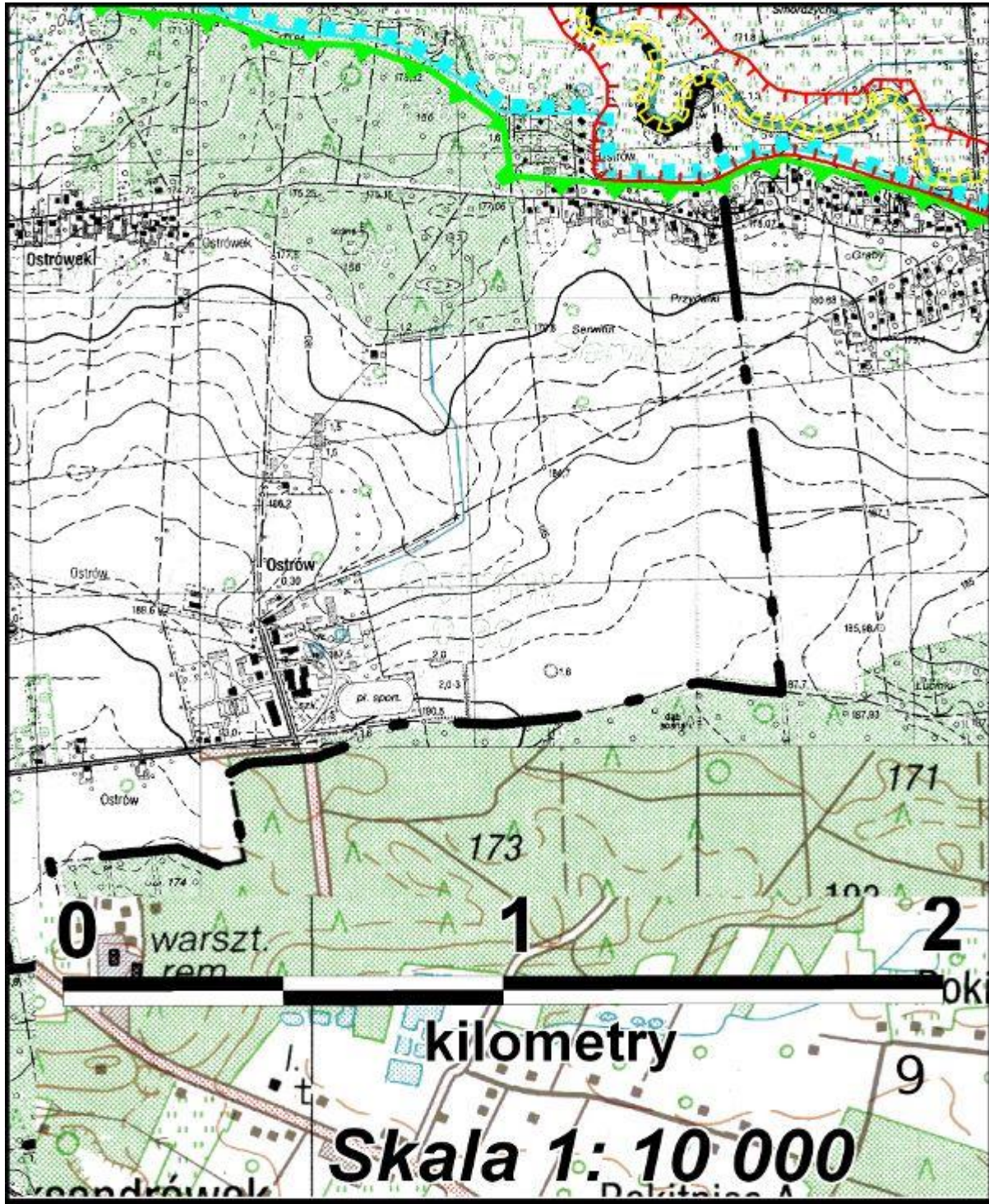
Arkusz 6



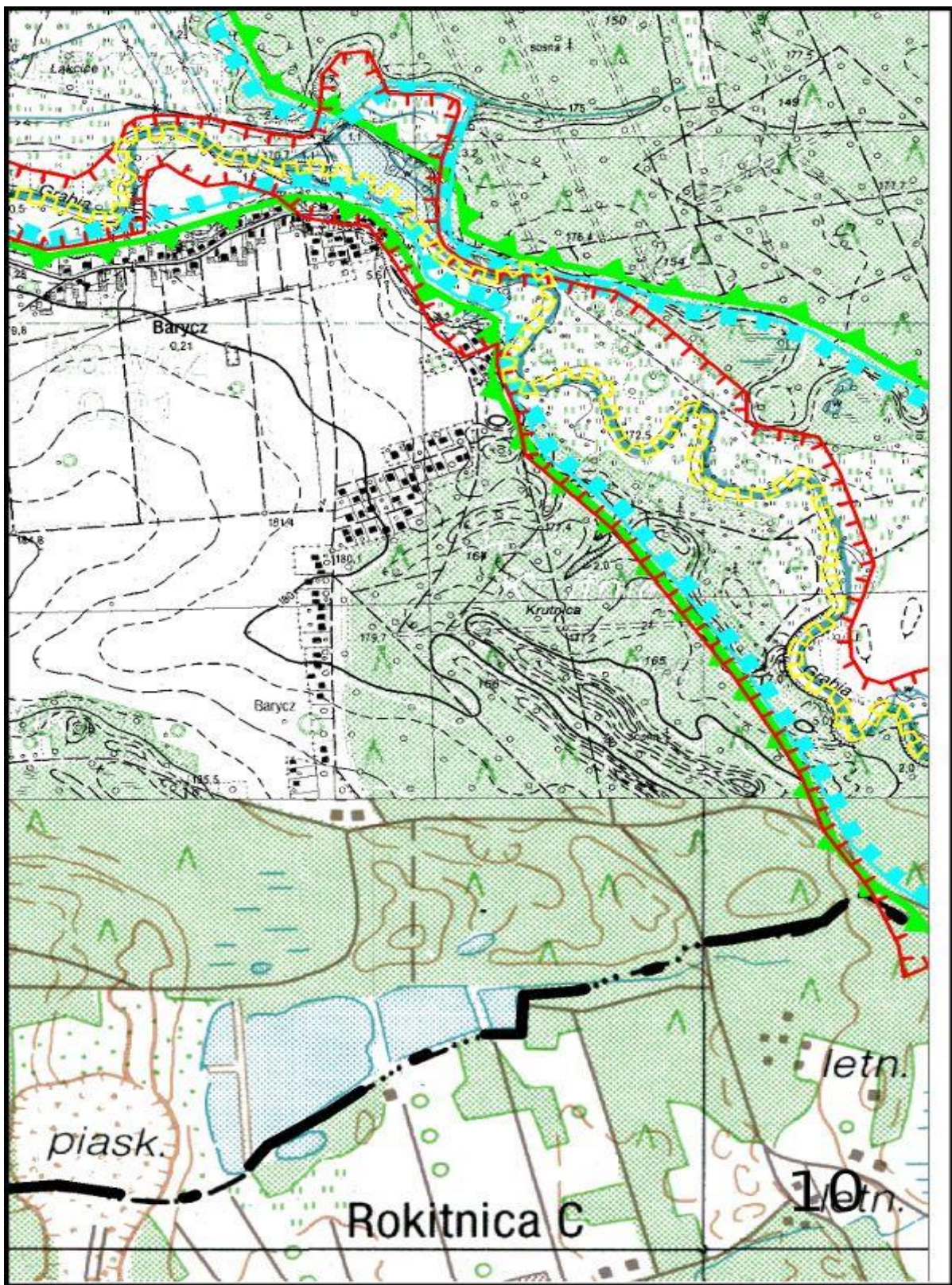
Arkusz 7



Arkusz 8



Arkusz 9



Arkusz 10