



DZIENNIK URZĘDOWY

WOJEWÓDZTWA ŁÓDZKIEGO

Łódź, dnia 25 lutego 2015 r.

Poz. 644

UCHWAŁA NR IV/49/15 SEJMIKU WOJEWÓDZTWA ŁÓDZKIEGO

z dnia 27 stycznia 2015 r.

w sprawie wyznaczenia aglomeracji Rokiciny

Na podstawie art. 18 pkt 20 ustawy z dnia 5 czerwca 1998 r. o samorządzie województwa (j.t.: Dz. U. z 2013 r. poz. 596, poz. 645, z 2014 r. poz. 379, poz. 1072) w związku z art. 43 ust. 2a ustawy z dnia 18 lipca 2001 roku - Prawo wodne (Dz. U. z 2012 r. poz. 145, poz. 951, poz. 1513, z 2013 r. poz. 21, poz. 165, z 2014 r. poz. 659, poz. 850) oraz art. 22 ust. 2 i 3 ustawy z dnia 5 stycznia 2011 r. o zmianie ustawy - Prawo wodne oraz niektórych innych ustaw (Dz. U. z 2011 r. Nr 32, poz. 159, z 2014 r. poz. 850) Sejmik Województwa Łódzkiego uchwala, co następuje:

§ 1. Wyznacza aglomerację Rokiciny zwaną dalej „aglomeracją”, położoną w województwie łódzkim, powiecie tomaszowskim, gminie Rokiciny.

§ 2. Aglomerację tworzą miejscowości: Rokiciny, Rokiciny-Kolonia, Łaznów, Stefanów.

§ 3. Równoważna liczba mieszkańców aglomeracji wynosi: 2 422.

§ 4. Ścieki komunalne z obszaru aglomeracji odprowadzane są do oczyszczalni ścieków zlokalizowanej w Rokicinach.

§ 5. Obszar i granice aglomeracji wyznaczono na mapie w skali 1:10 000, która stanowi załącznik nr 1 do niniejszej uchwały.

§ 6. Likwiduje aglomerację Rokiciny, wyznaczoną rozporządzeniem nr 17/08 Wojewody Łódzkiego z dnia 10 czerwca 2008 r. (Dz. Urz. Województwa Łódzkiego z dn. 20 czerwca 2008 r. Nr 206, poz. 1900).

§ 7. Wykonanie uchwały powierza się Zarządowi Województwa Łódzkiego.

§ 8. Uchwała wchodzi w życie po upływie 14 dni od dnia ogłoszenia w Dzienniku Urzędowym Województwa Łódzkiego.

Przewodniczący Sejmiku
Marek Mazur

Załącznik nr 1
do uchwały nr IV/49/15
Sejmiku Województwa Łódzkiego
z dnia 27 stycznia 2015 r.

Legenda:

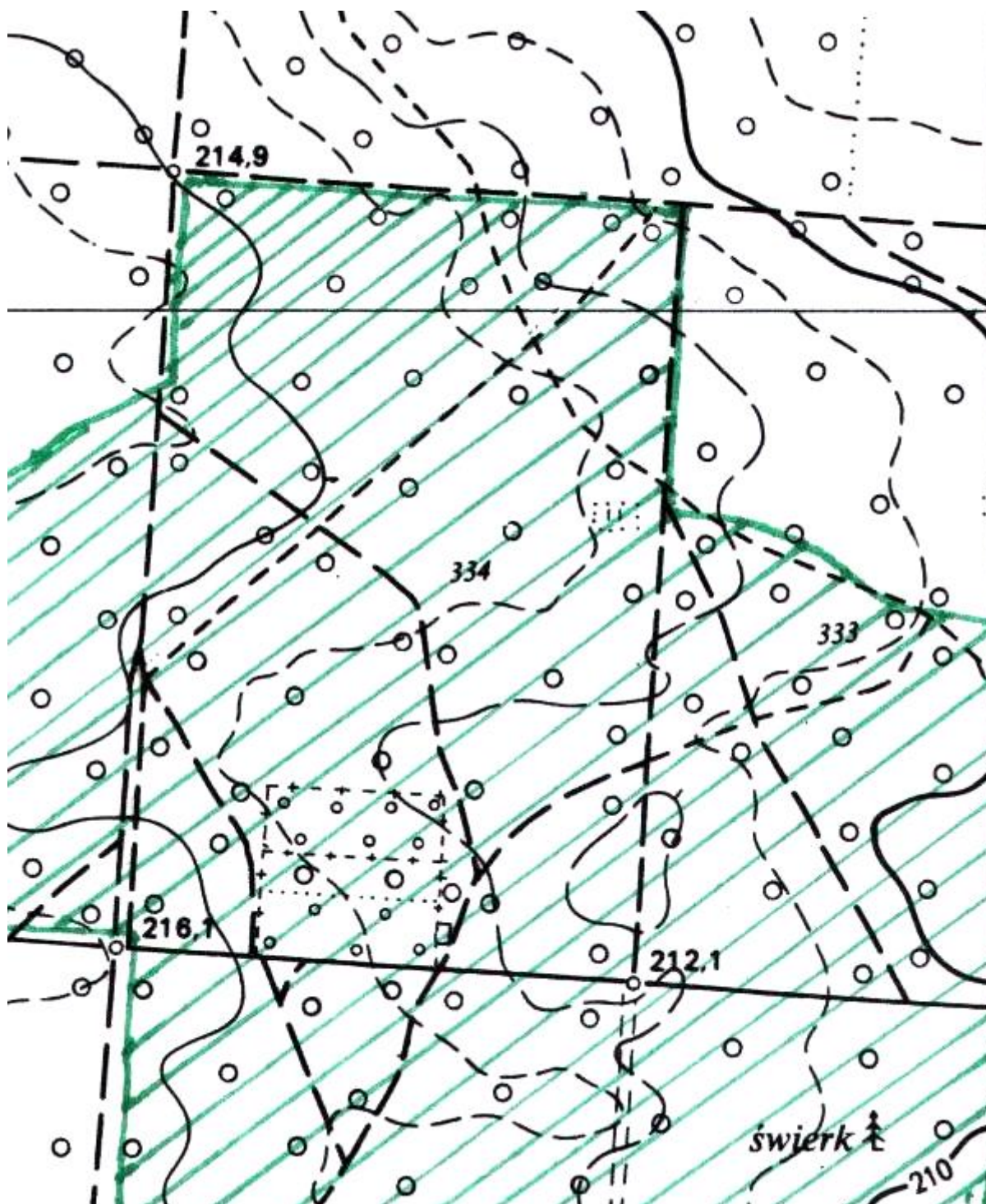
1	2	3	4	5	6	7	8	9	10	11	12
13	14	15	16	17	18	19	20	21	22	23	24
25	26	27	28	29	30	31	32	33	34	35	36
37	38	39	40	41	42	43	44	45	46	47	48
49	50	51	52	53	54	55	56	57	58	59	60
61	62	63	64	65	66	67	68	69	70	71	72
73	74	75	76	77	78	79	80	81	82	83	84
85	86	87	88	89	90	91	92	93	94	95	96
97	98	99	100	101	102	103	104	105	106	107	108
109	110	111	112	113	114	115	116	117	118	119	120
121	122	123	124	125	126	127	128	129	130	131	132
133	134	135	136	137	138	139	140	141	142	143	144
145	146	147	148	149	150	151	152	153	154	155	156

LEGENDA

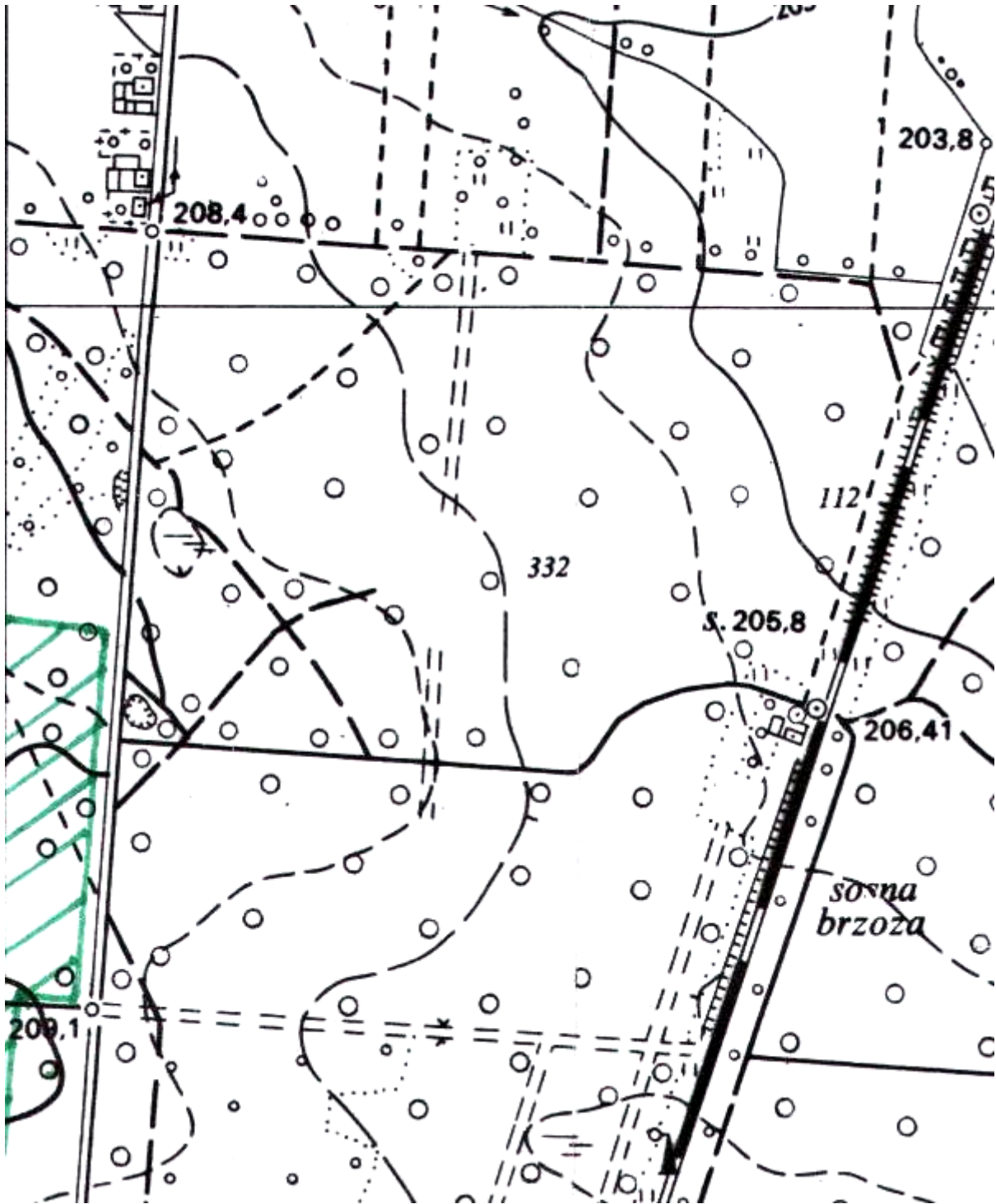
-  Długość Gminy Polkowice
-  Stacja Stomatologiczna
-  Automocja Rolnicza
-  Teren gminny, przeznaczony do zabudowy

Skala 1 : 10 000

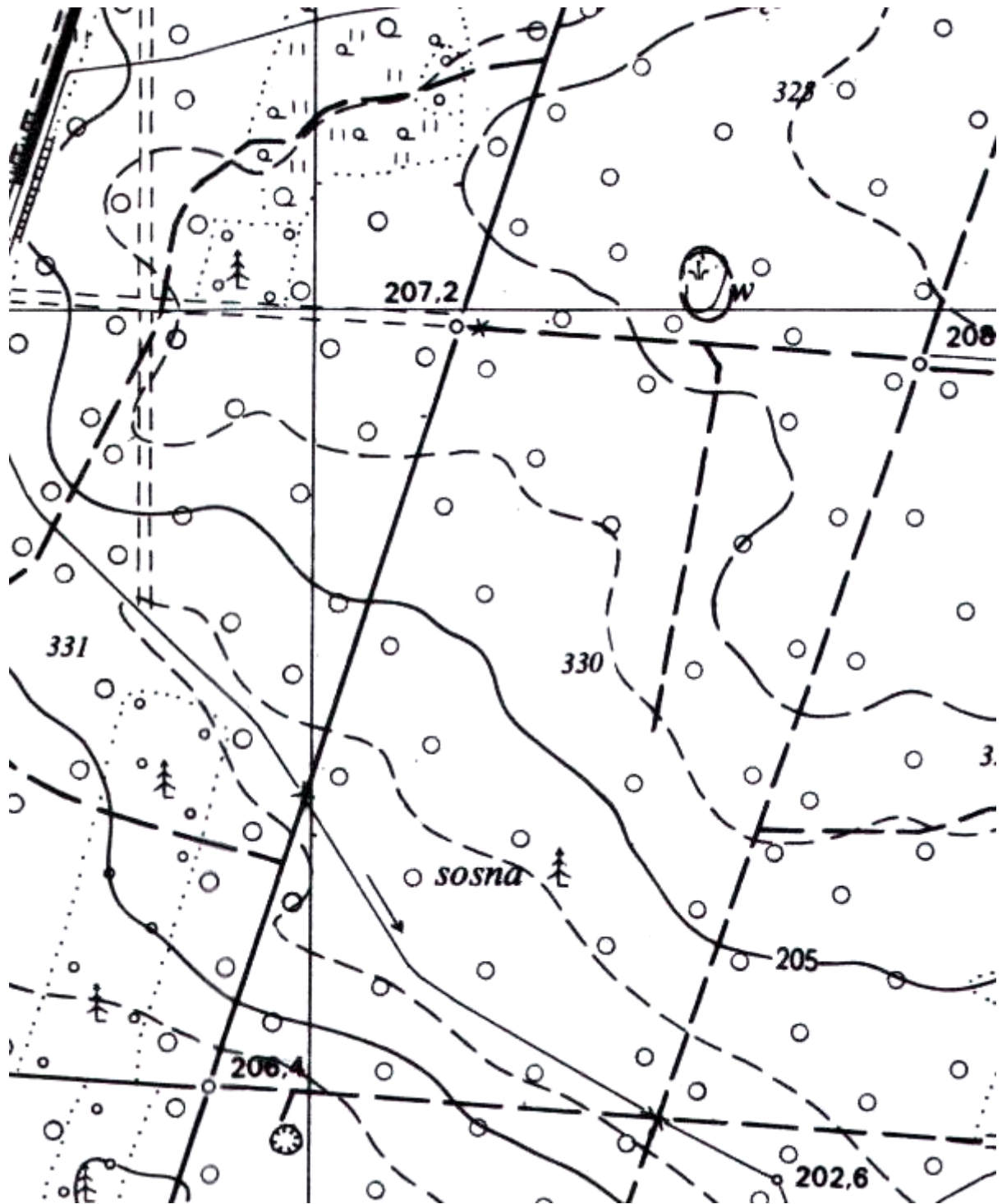
Obszar 42



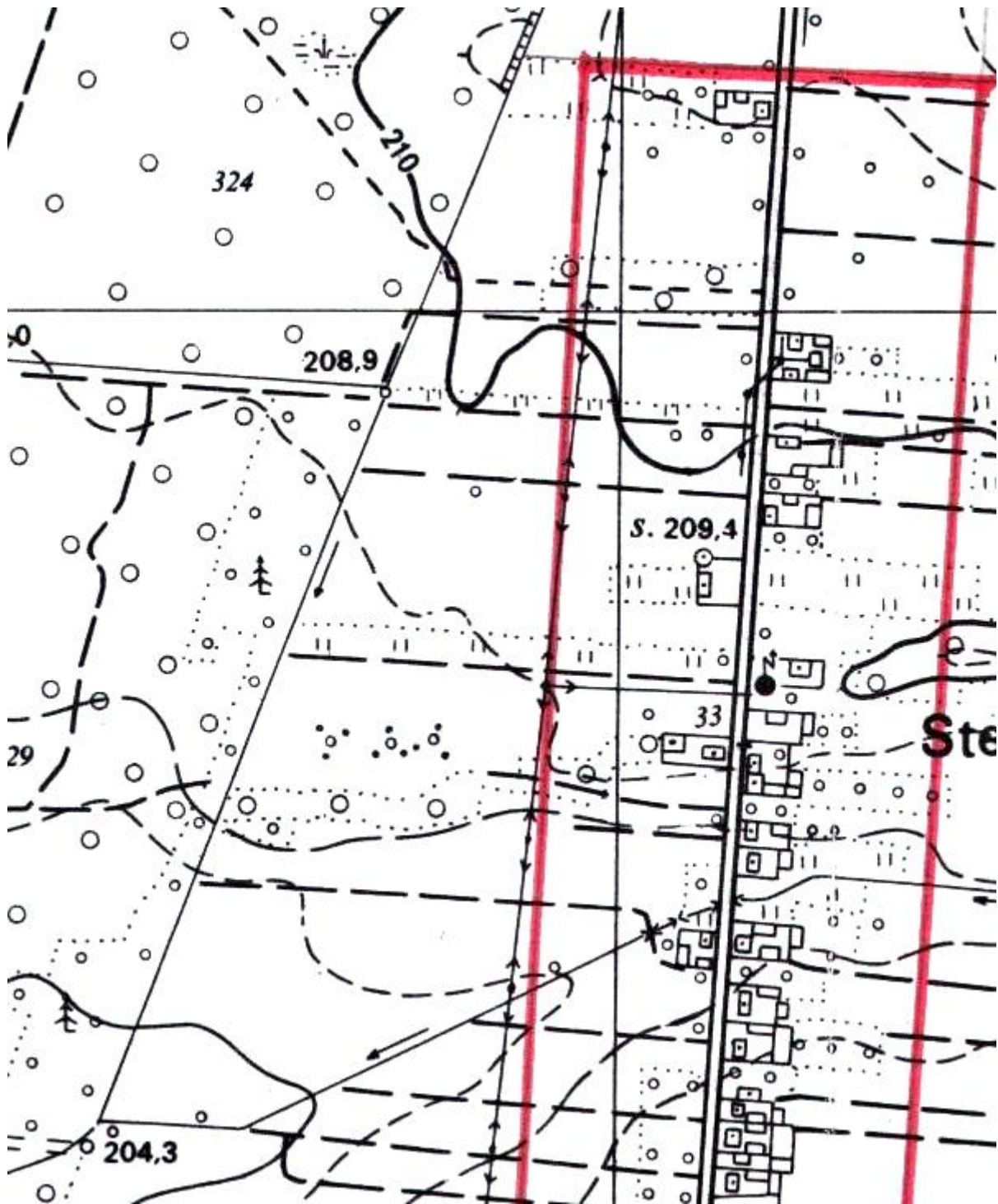
Obszar 43



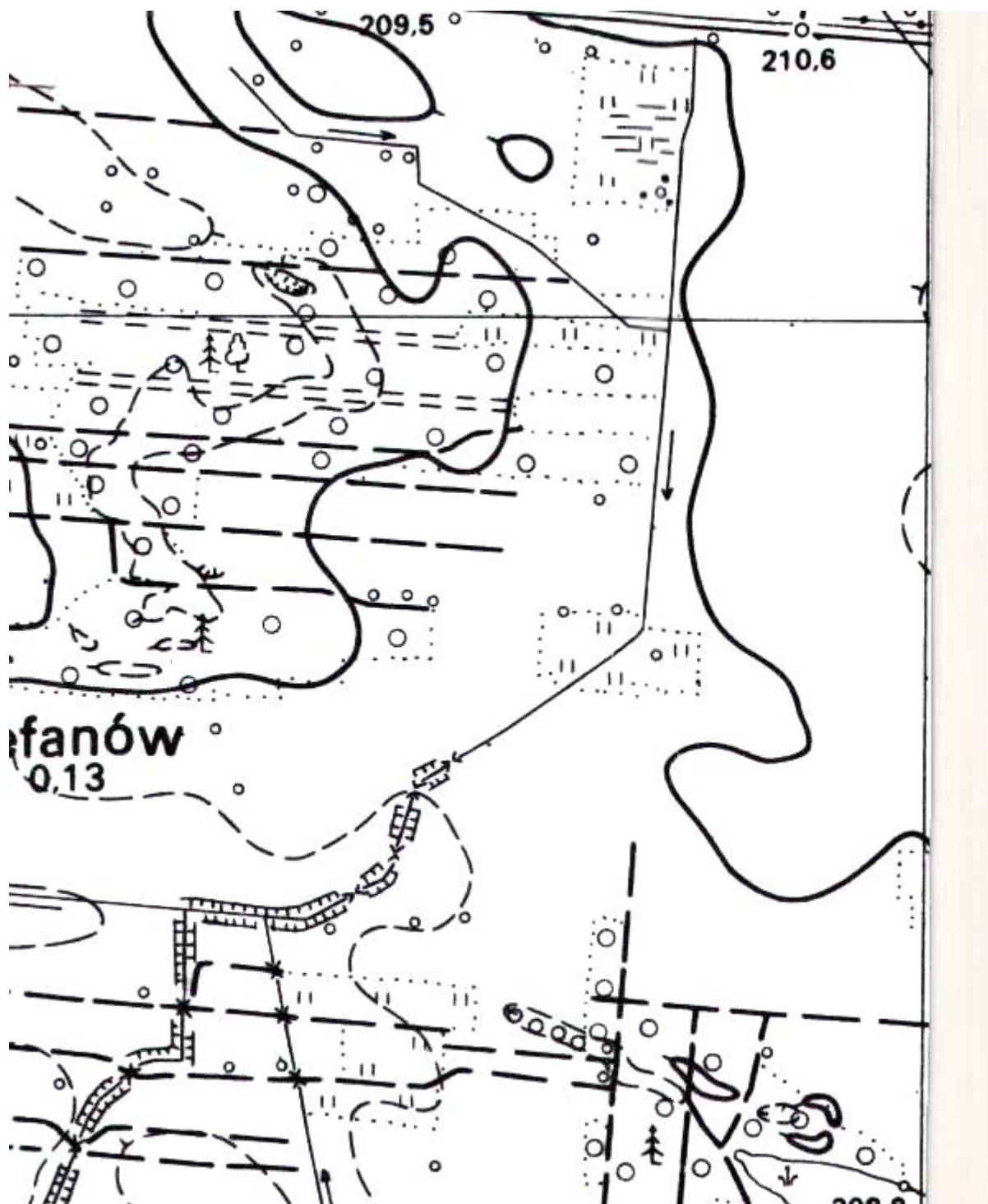
Obszar 44



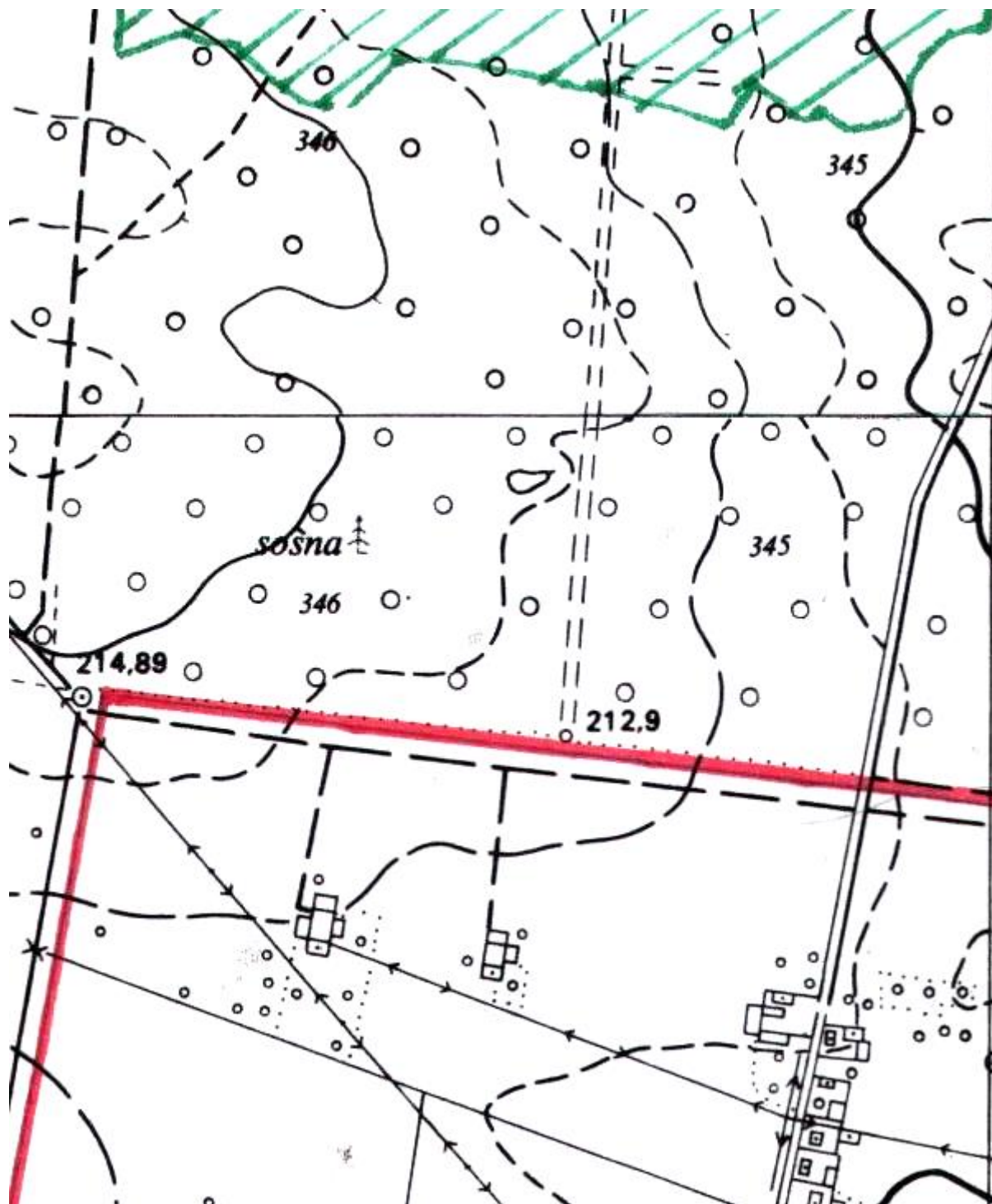
Obszar 45



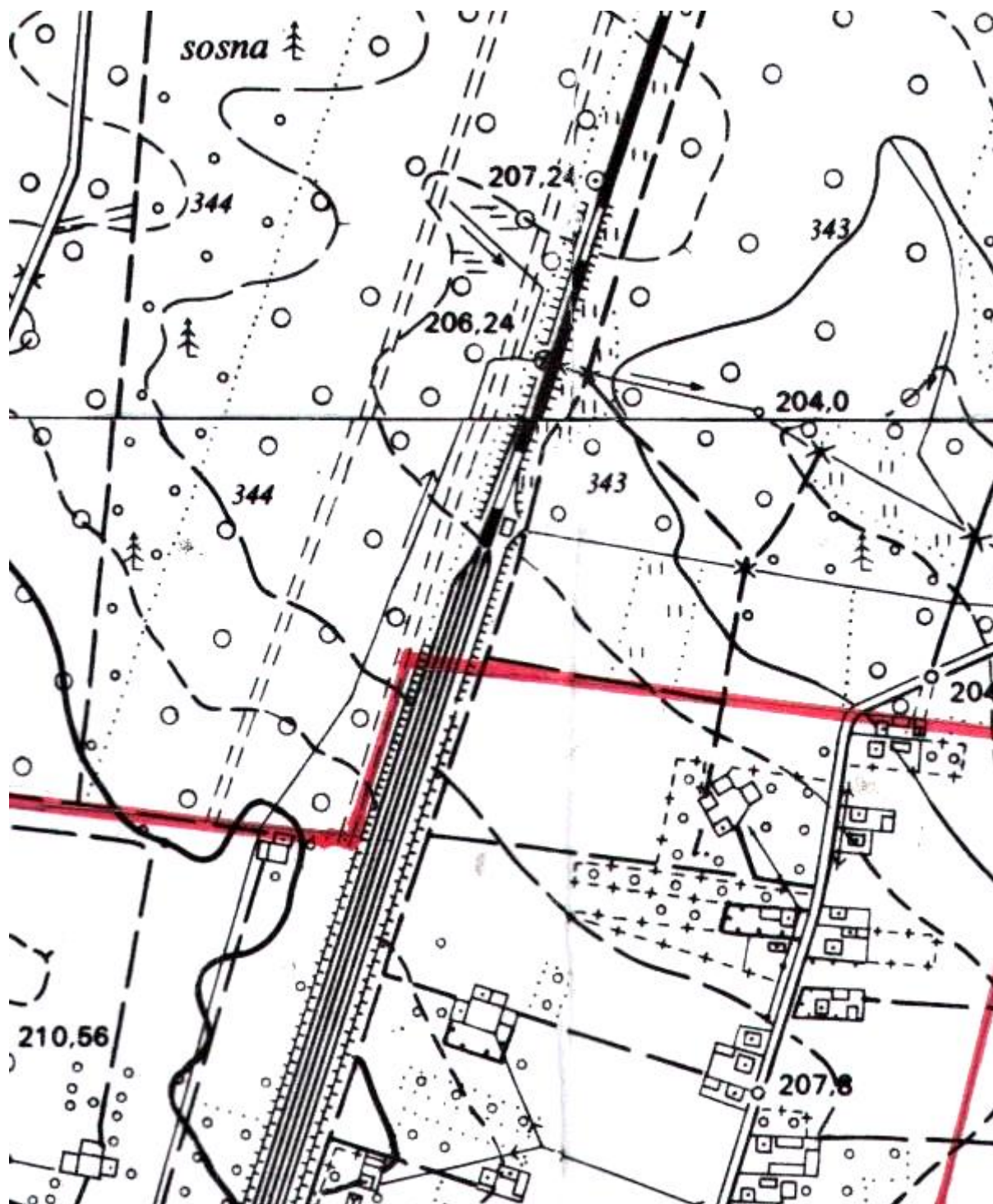
Obszar 46



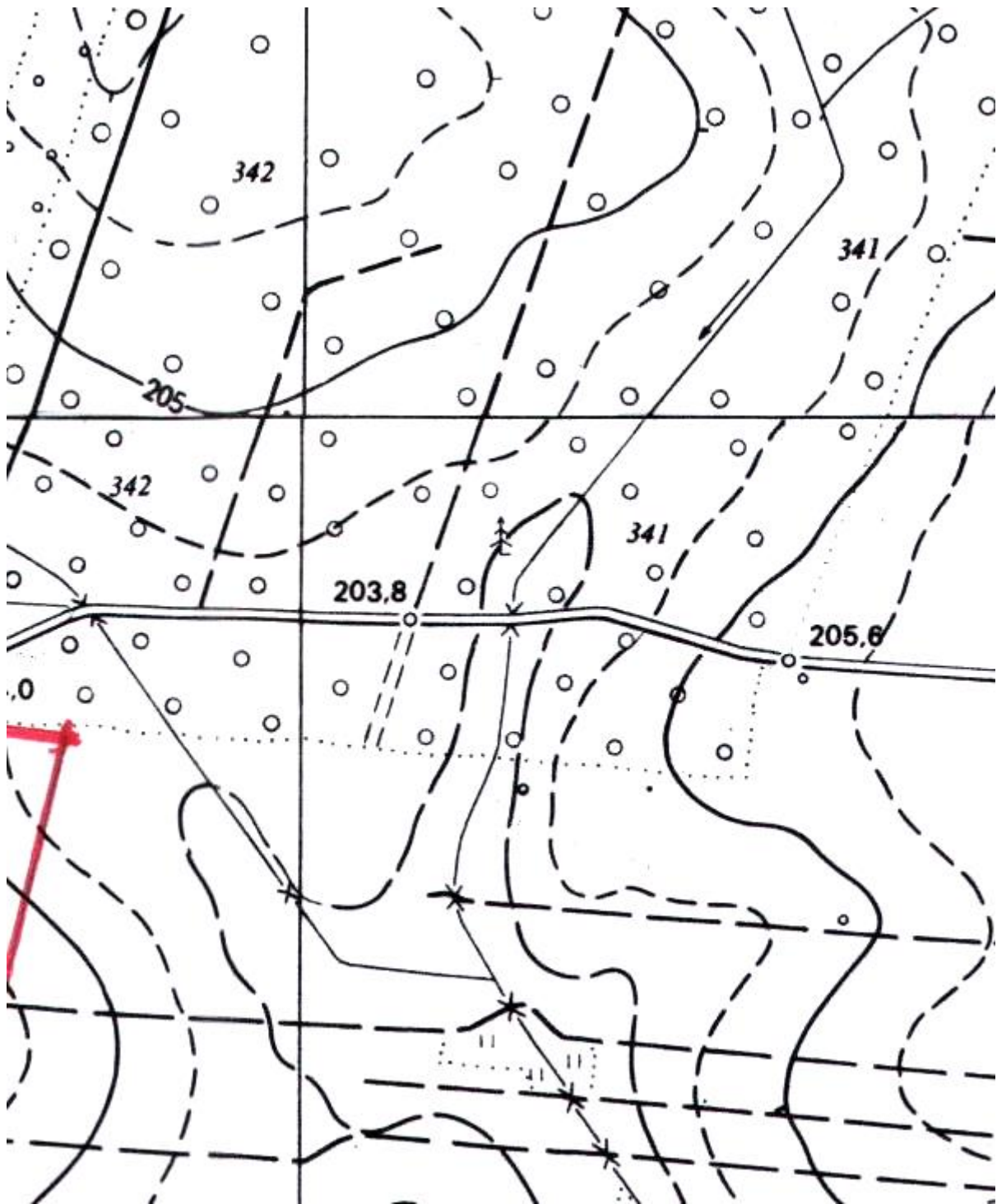
Obszar 54



Obszar 55



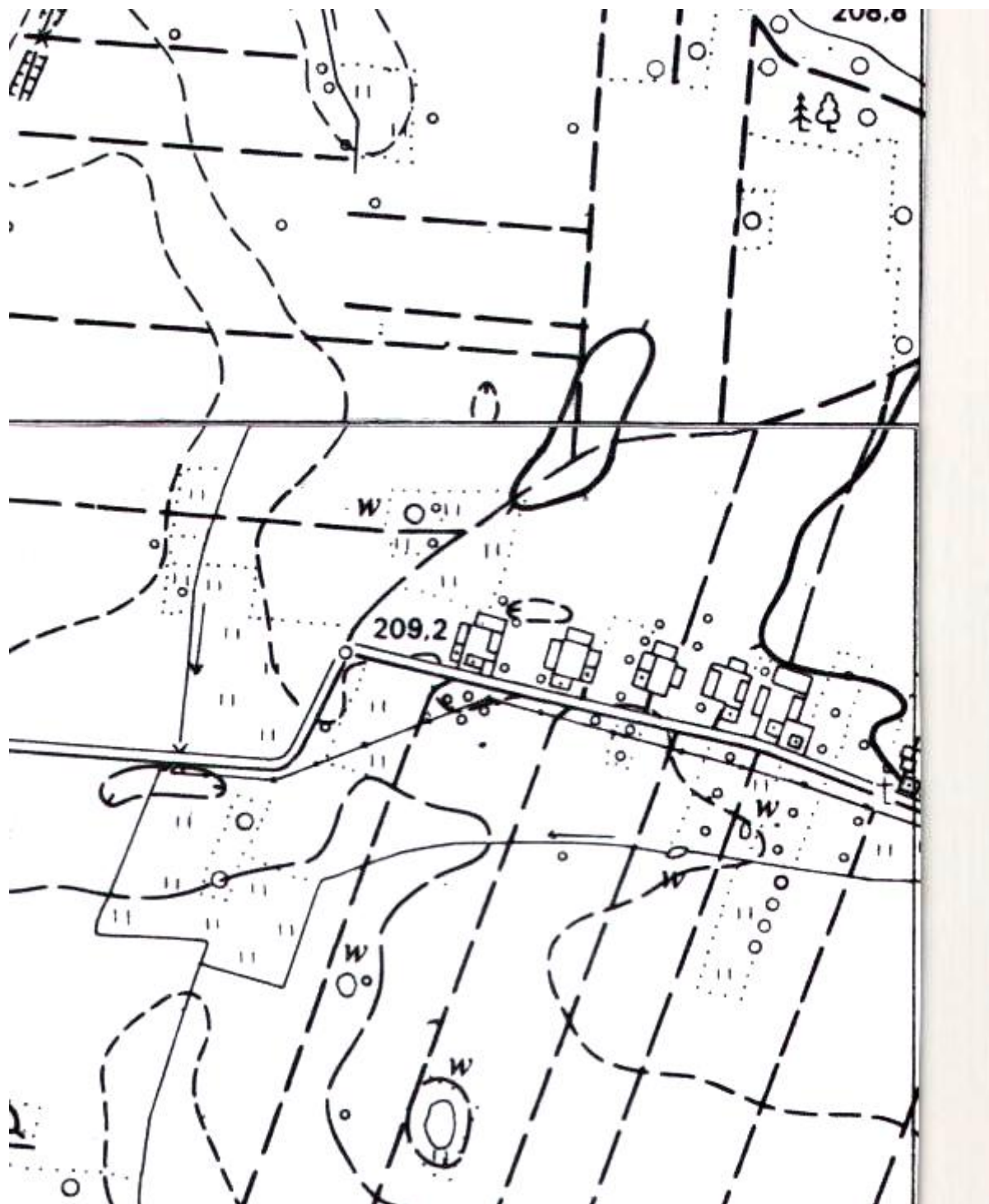
Obszar 56



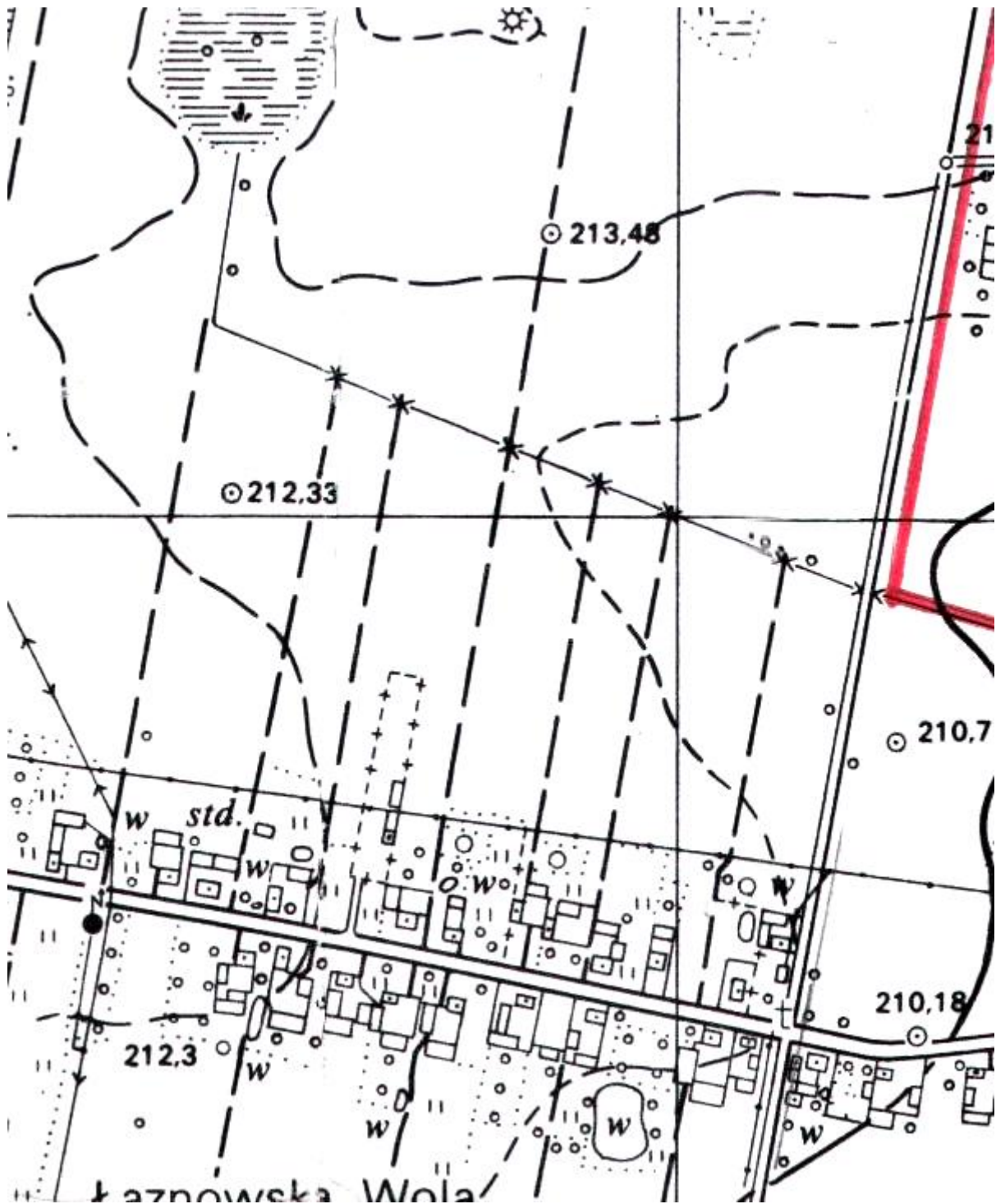
Obszar 57



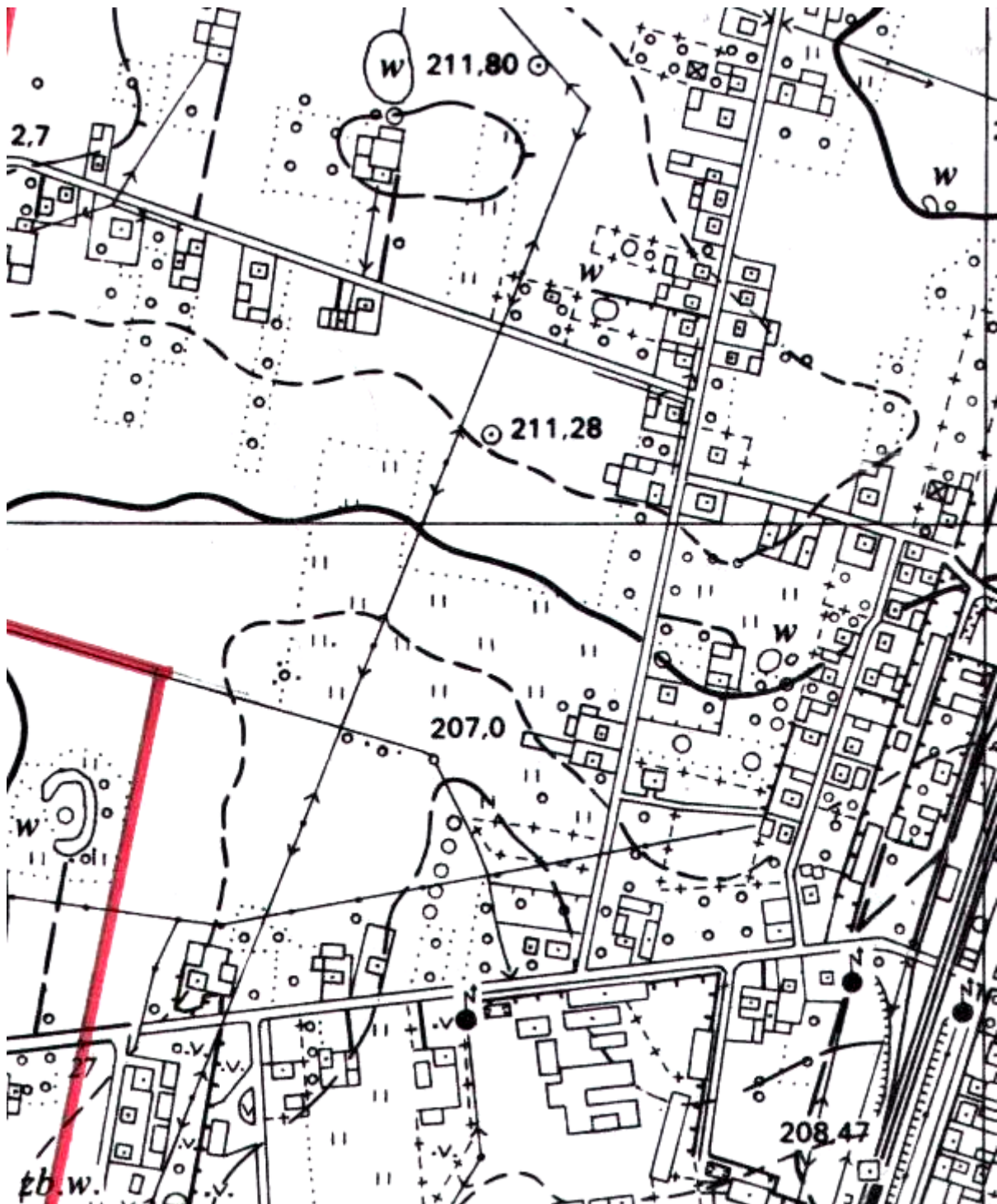
Obszar 58



Obszar 65



Obszar 66



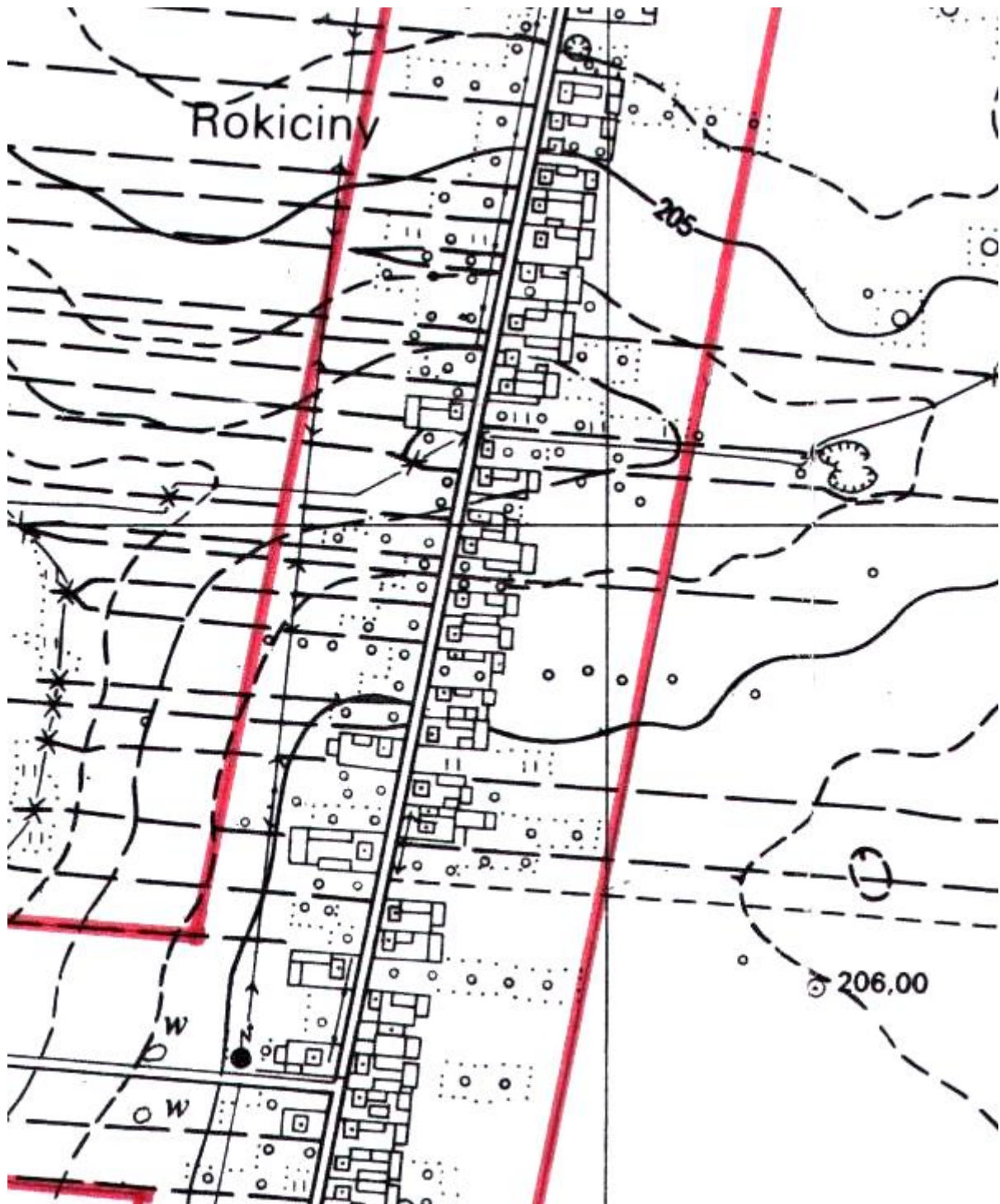
Obszar 67



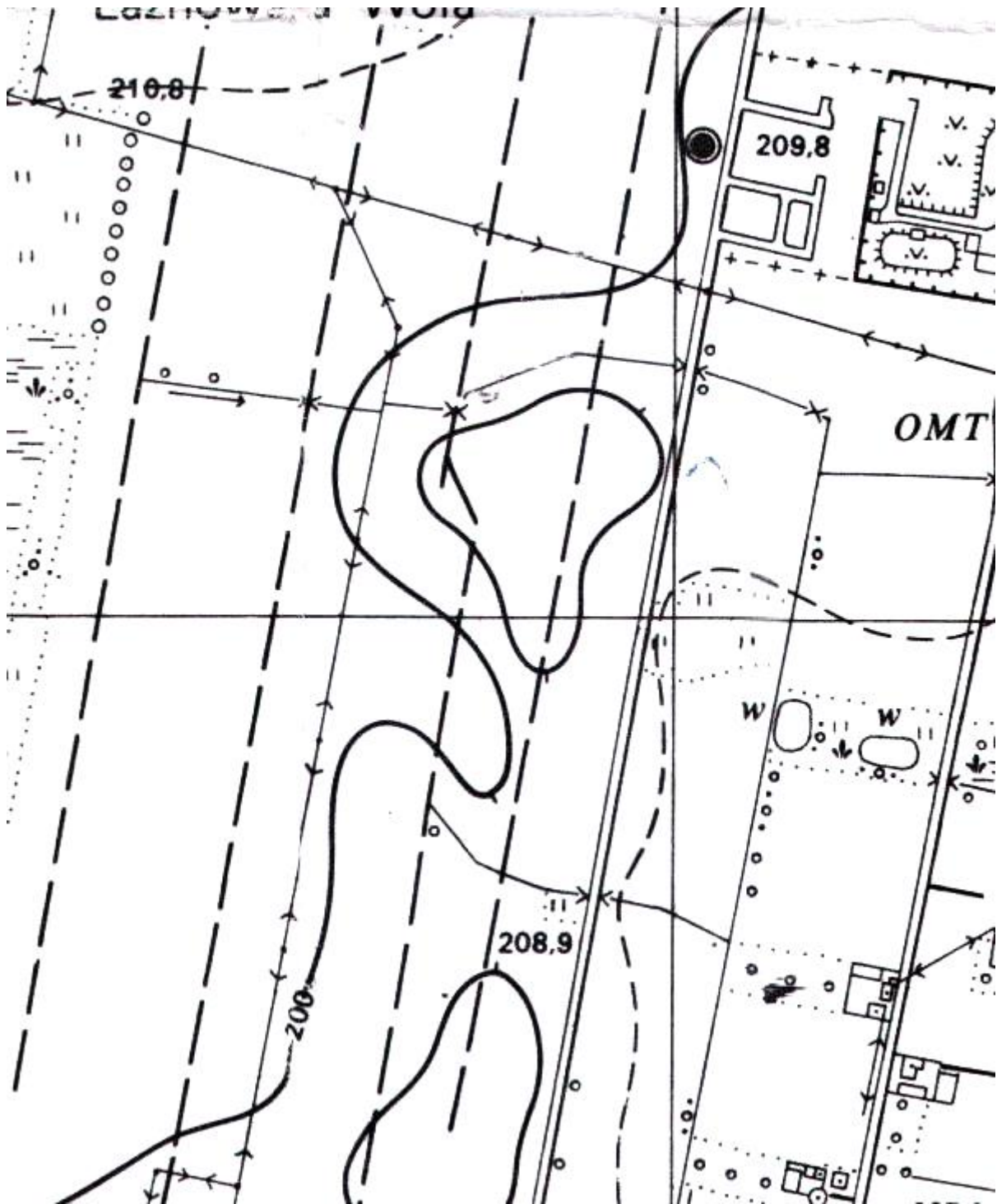
Obszar 68



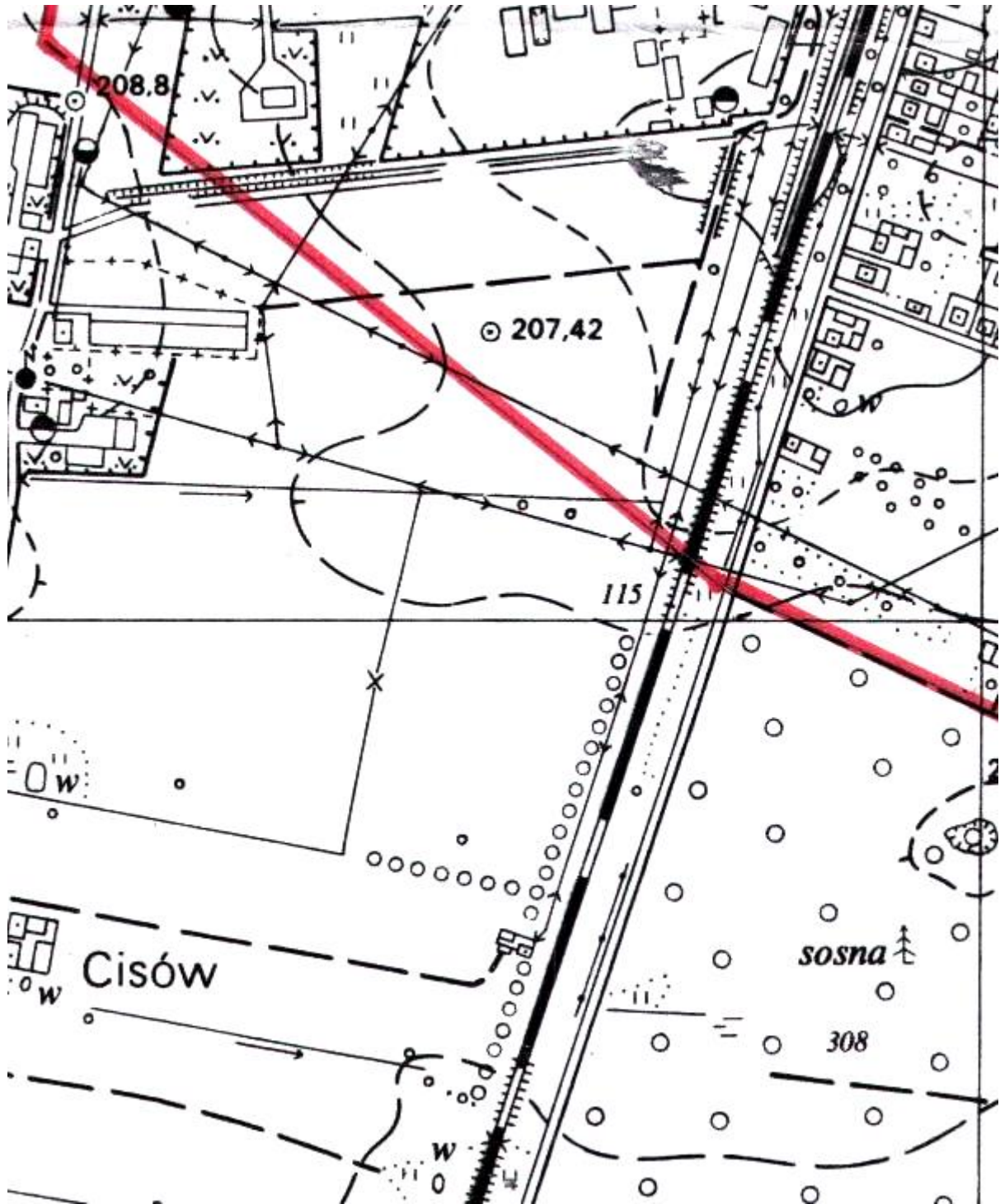
Obszar 69



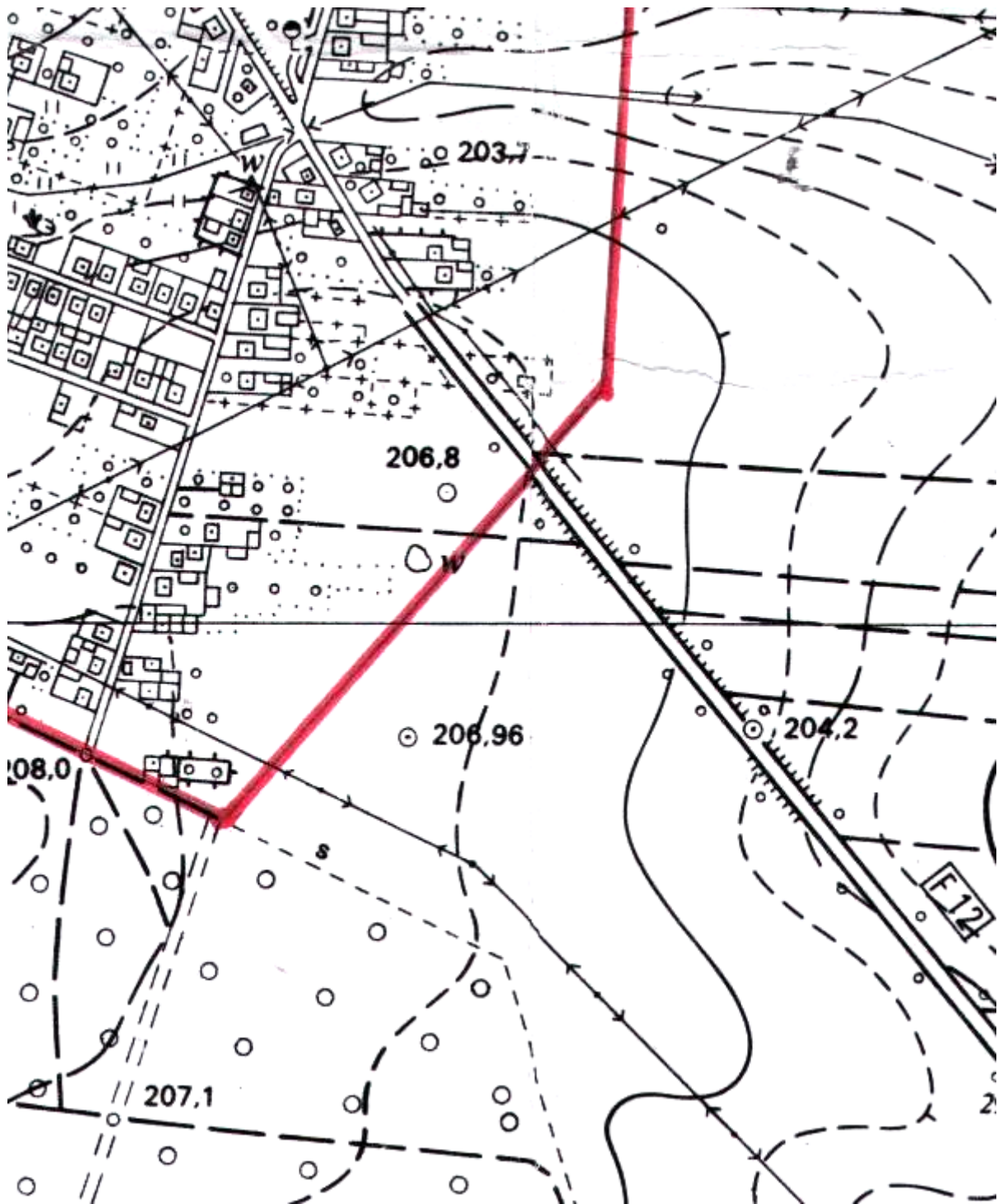
Obszar 77



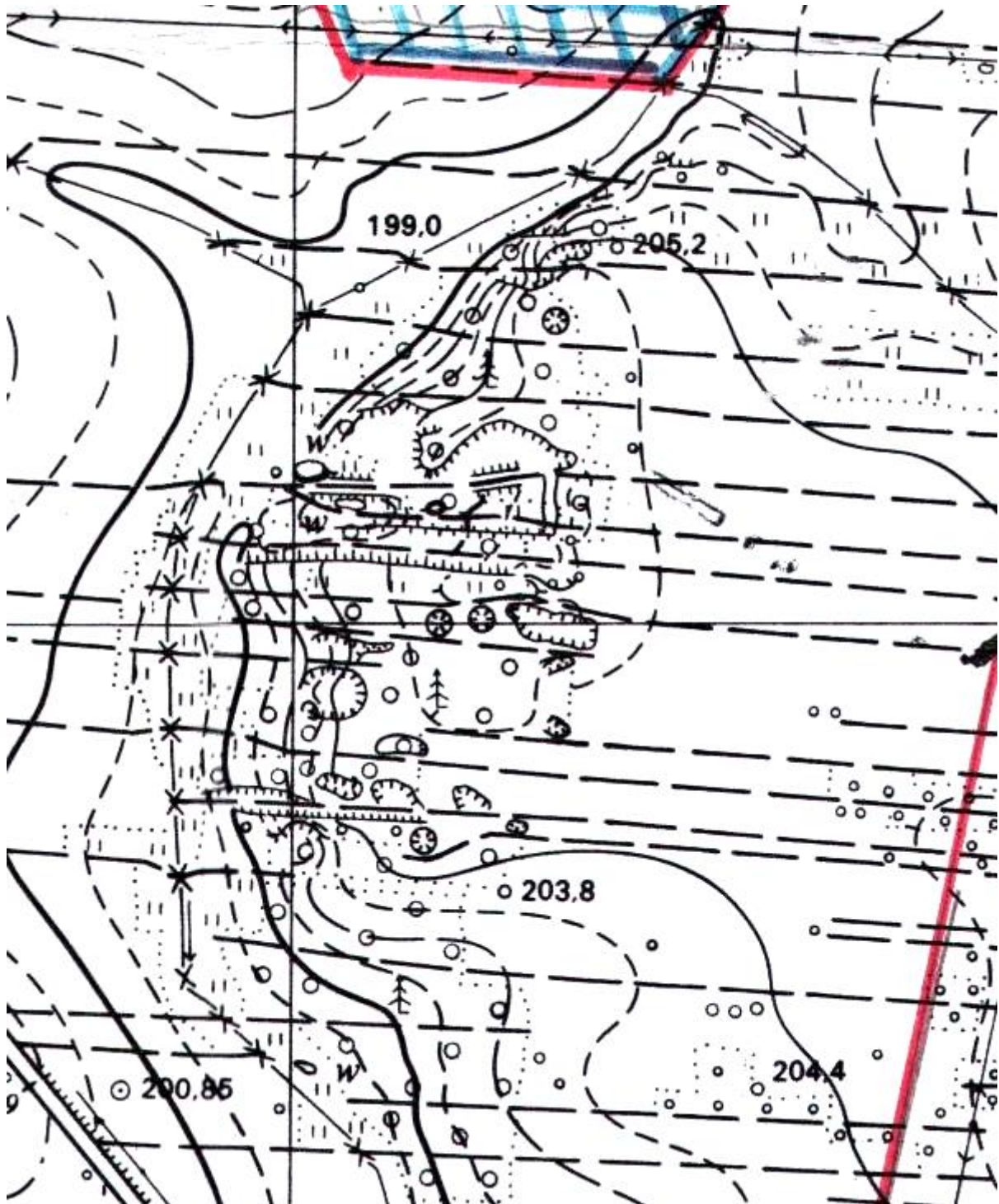
Obszar 78



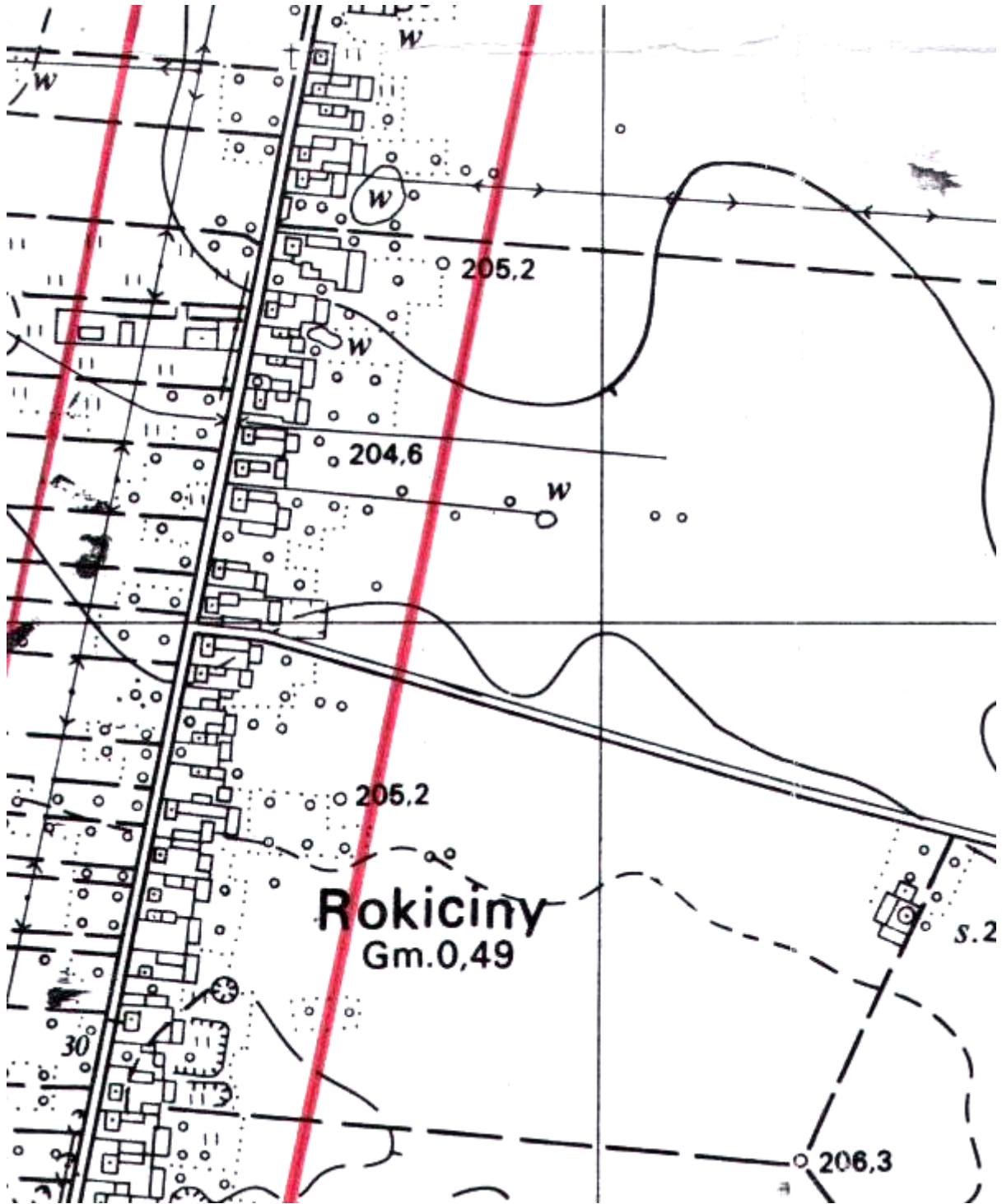
Obszar 79



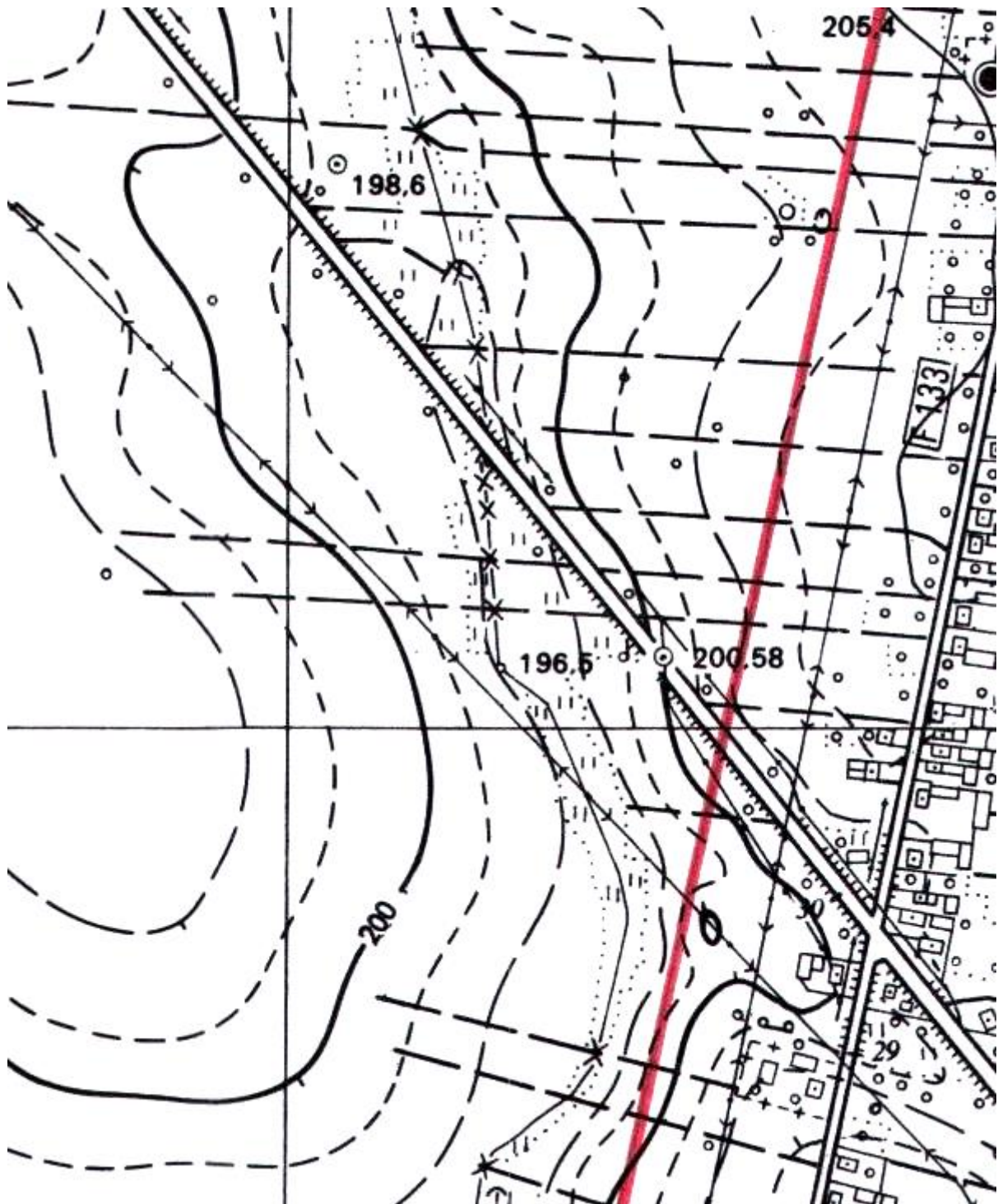
Obszar 80



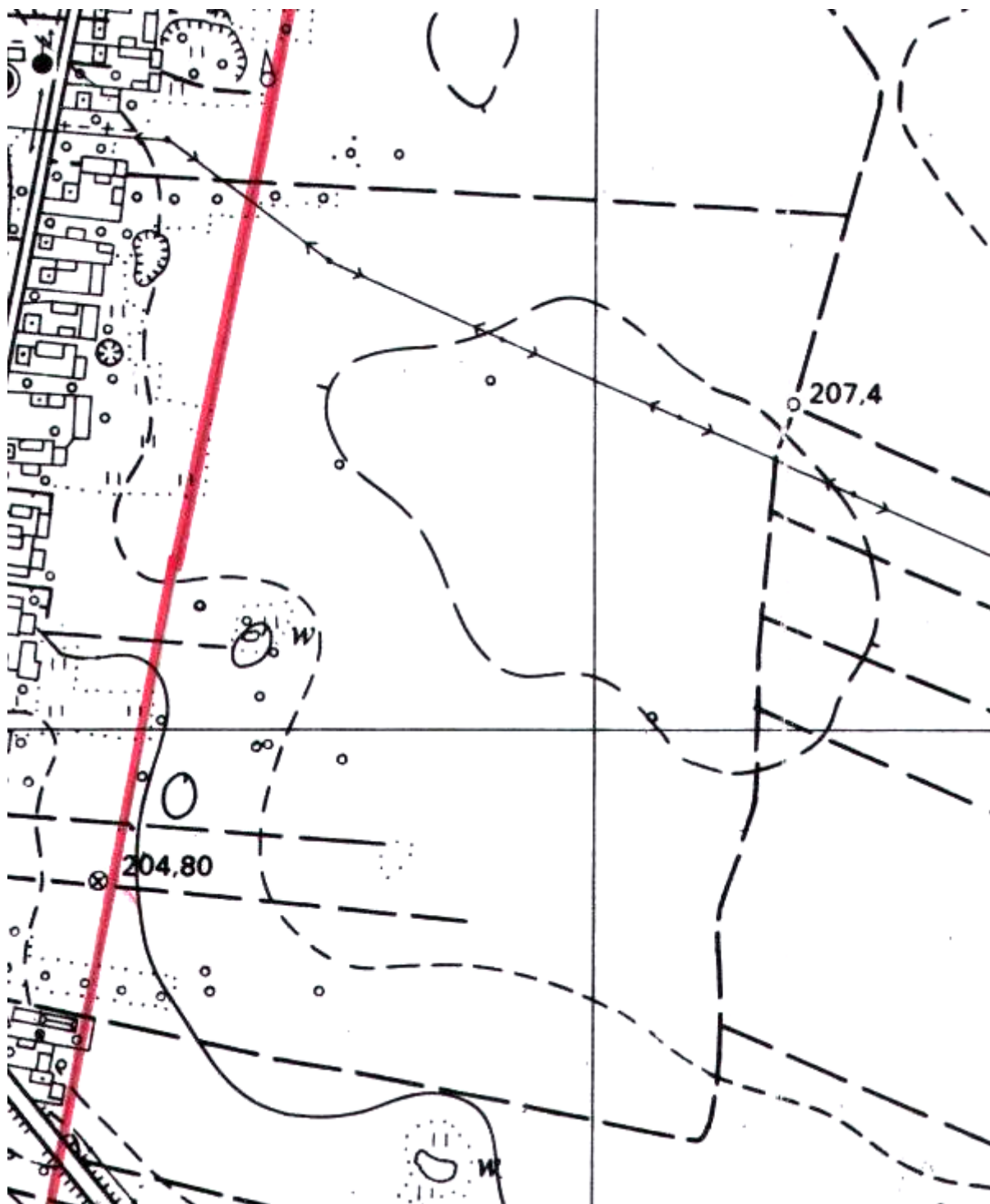
Obszar 81



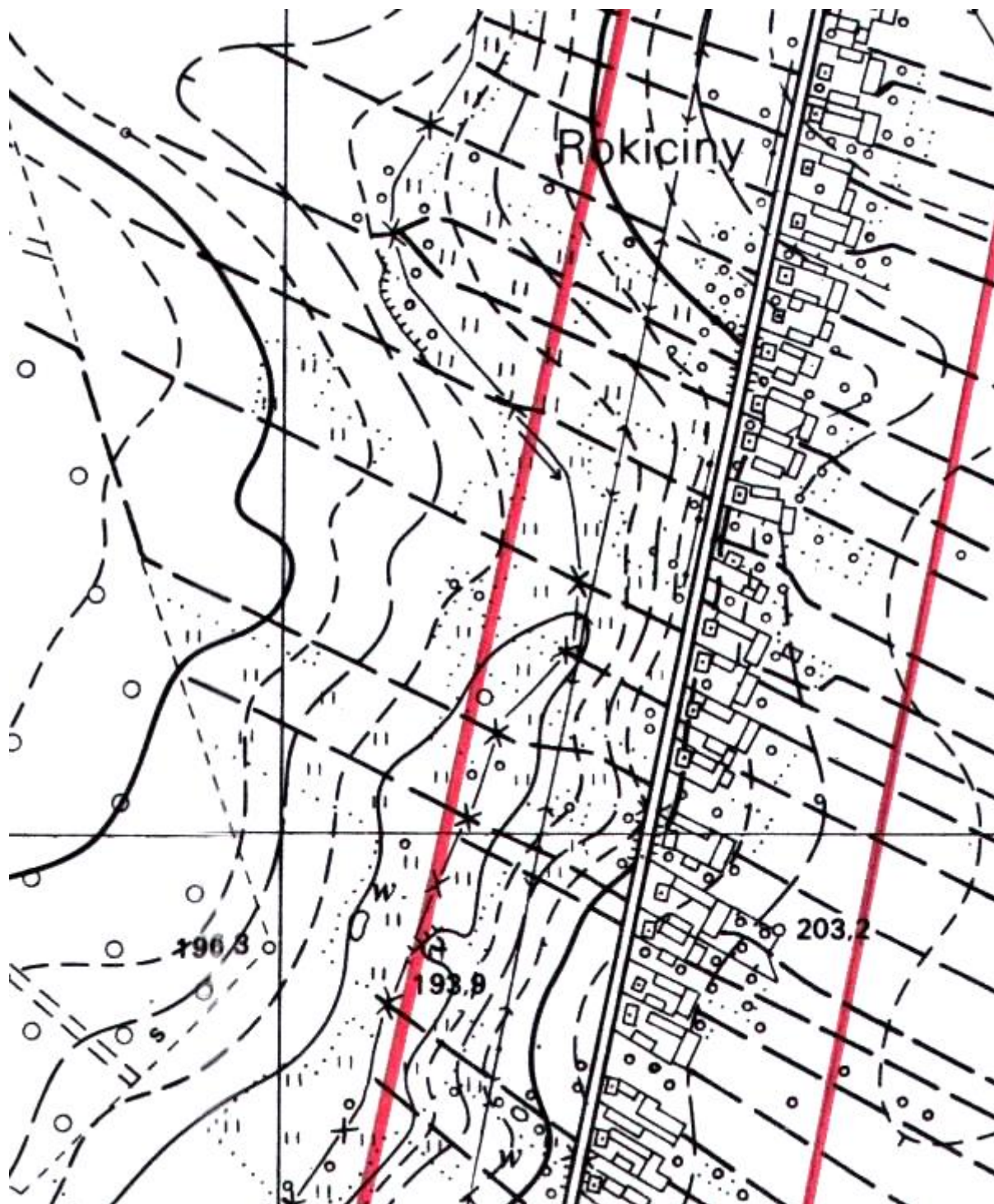
Obszar 92



Obszar 93



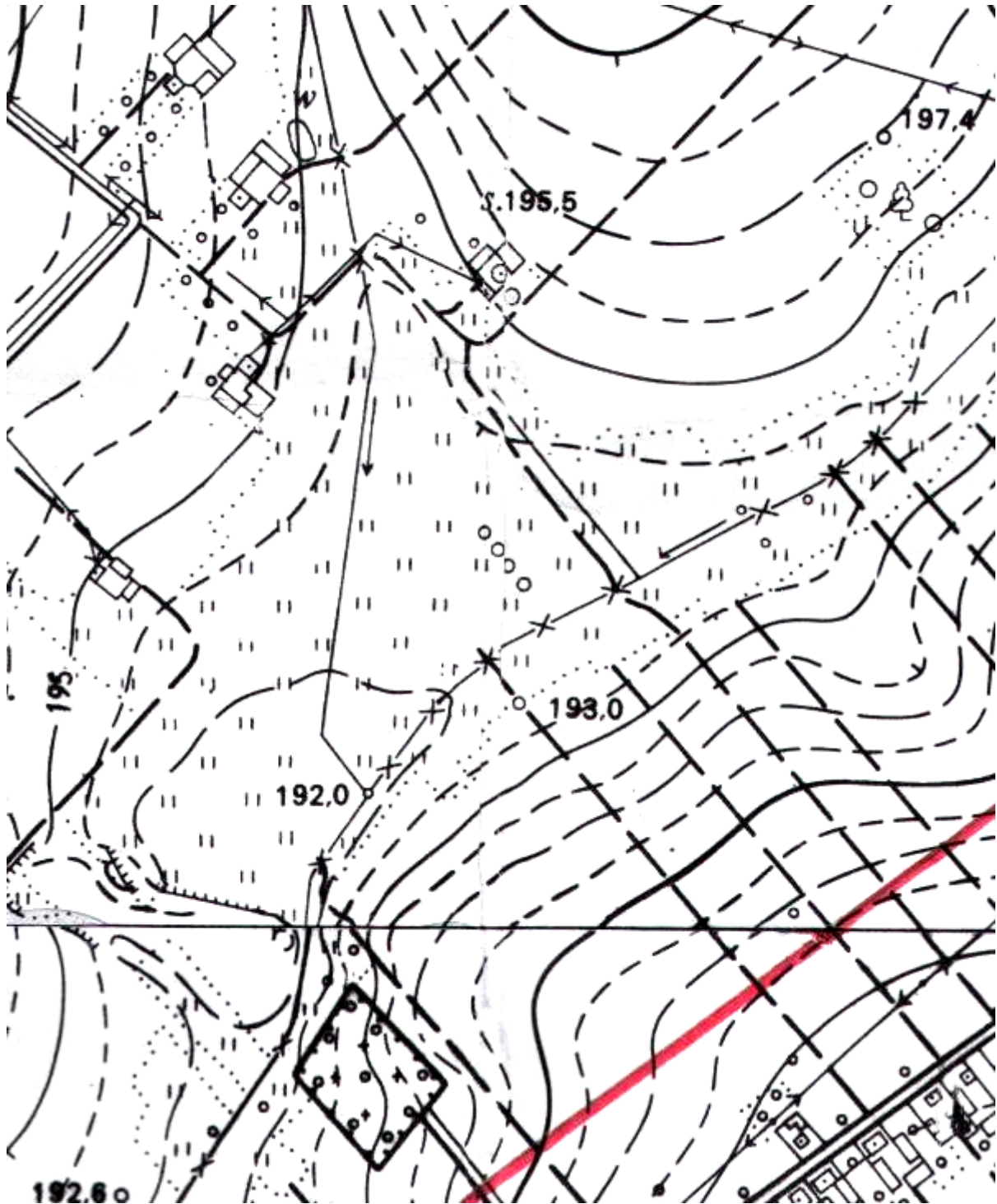
Obszar 104



Obszar 105



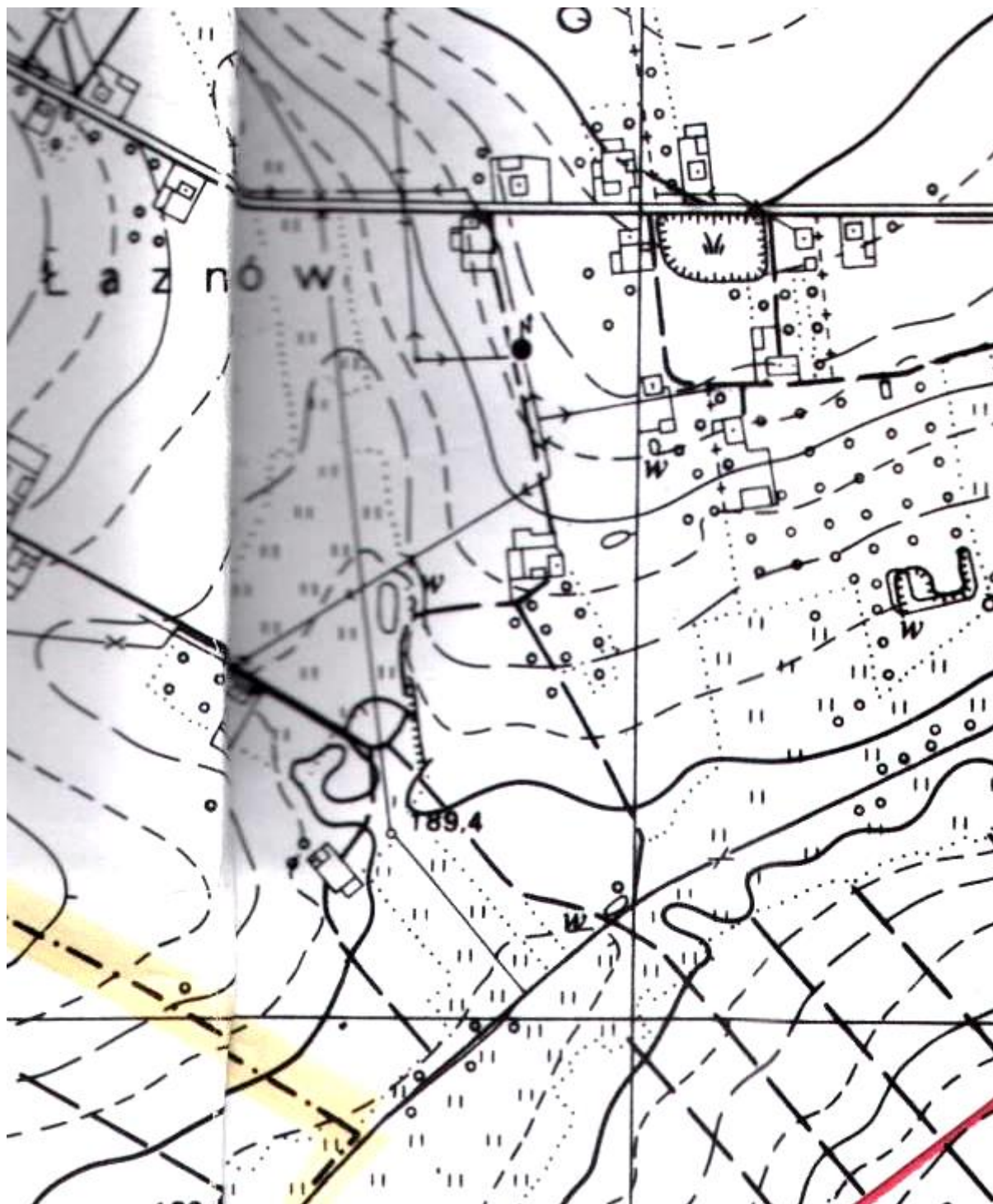
Obszar 115



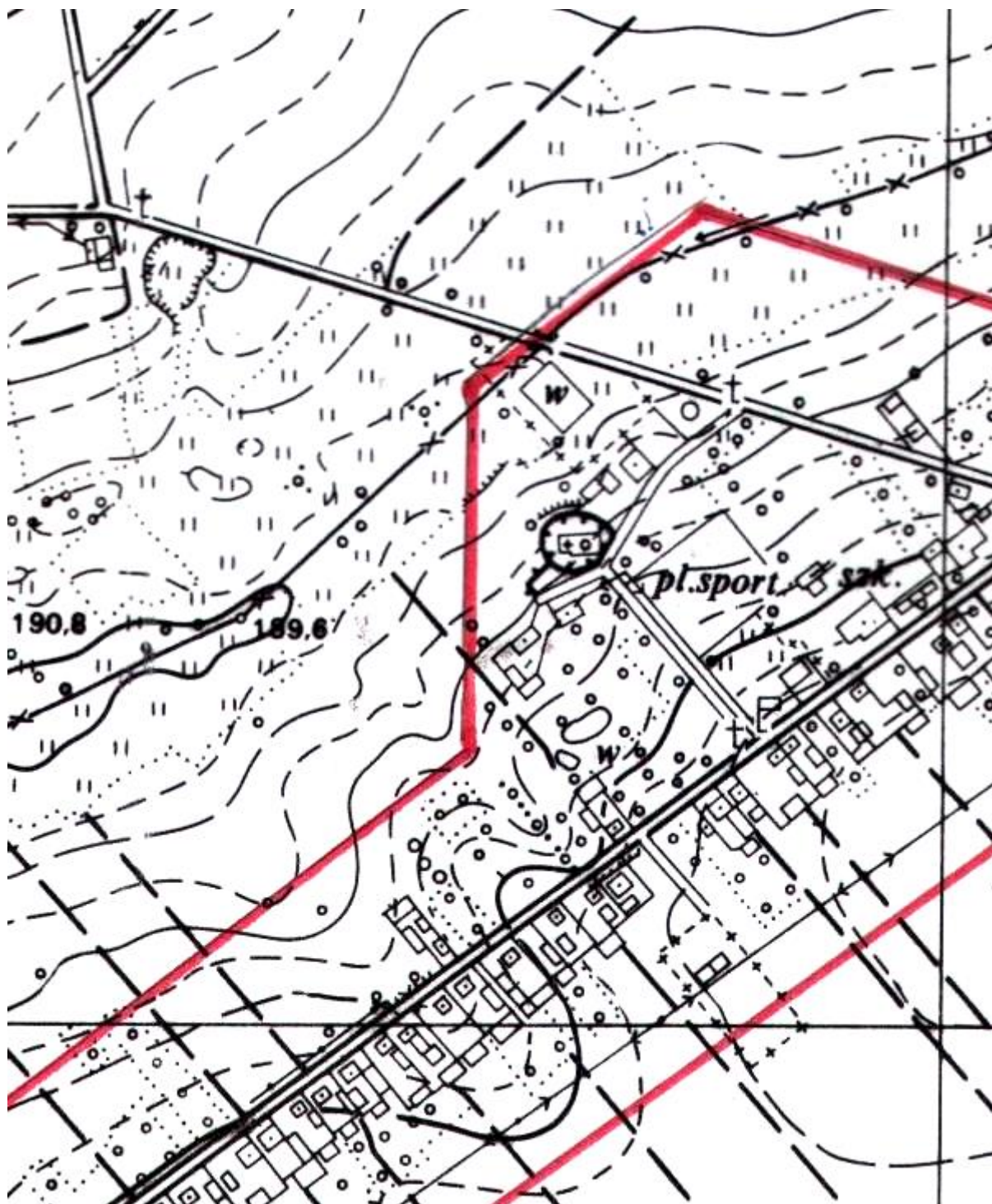
Obszar 116



Obszar 125



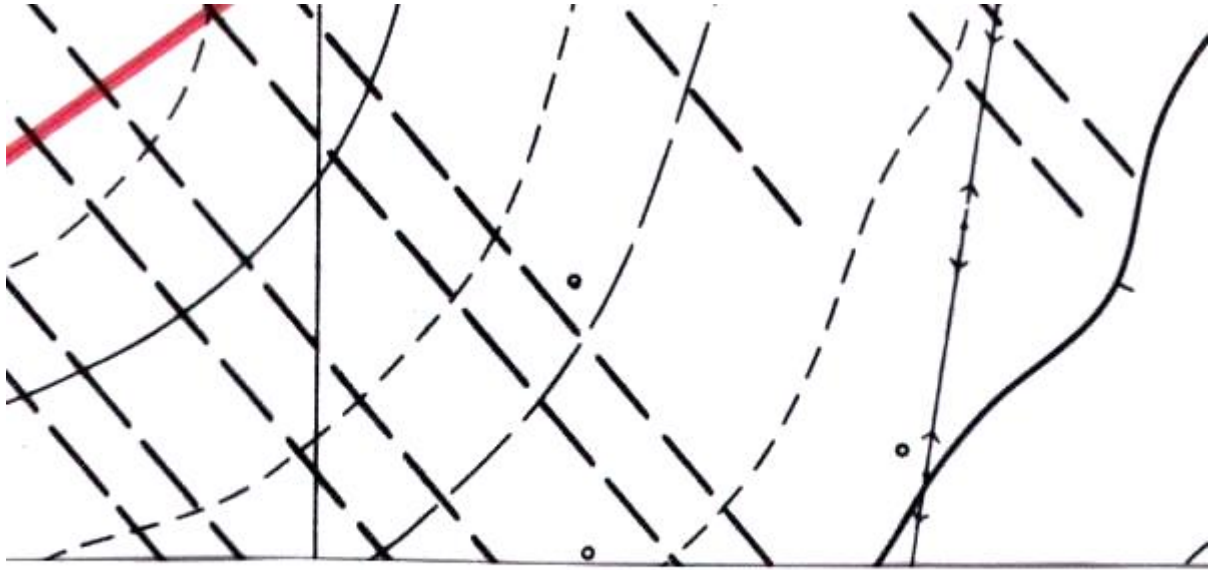
Obszar 126



Obszar 127



Obszar 128

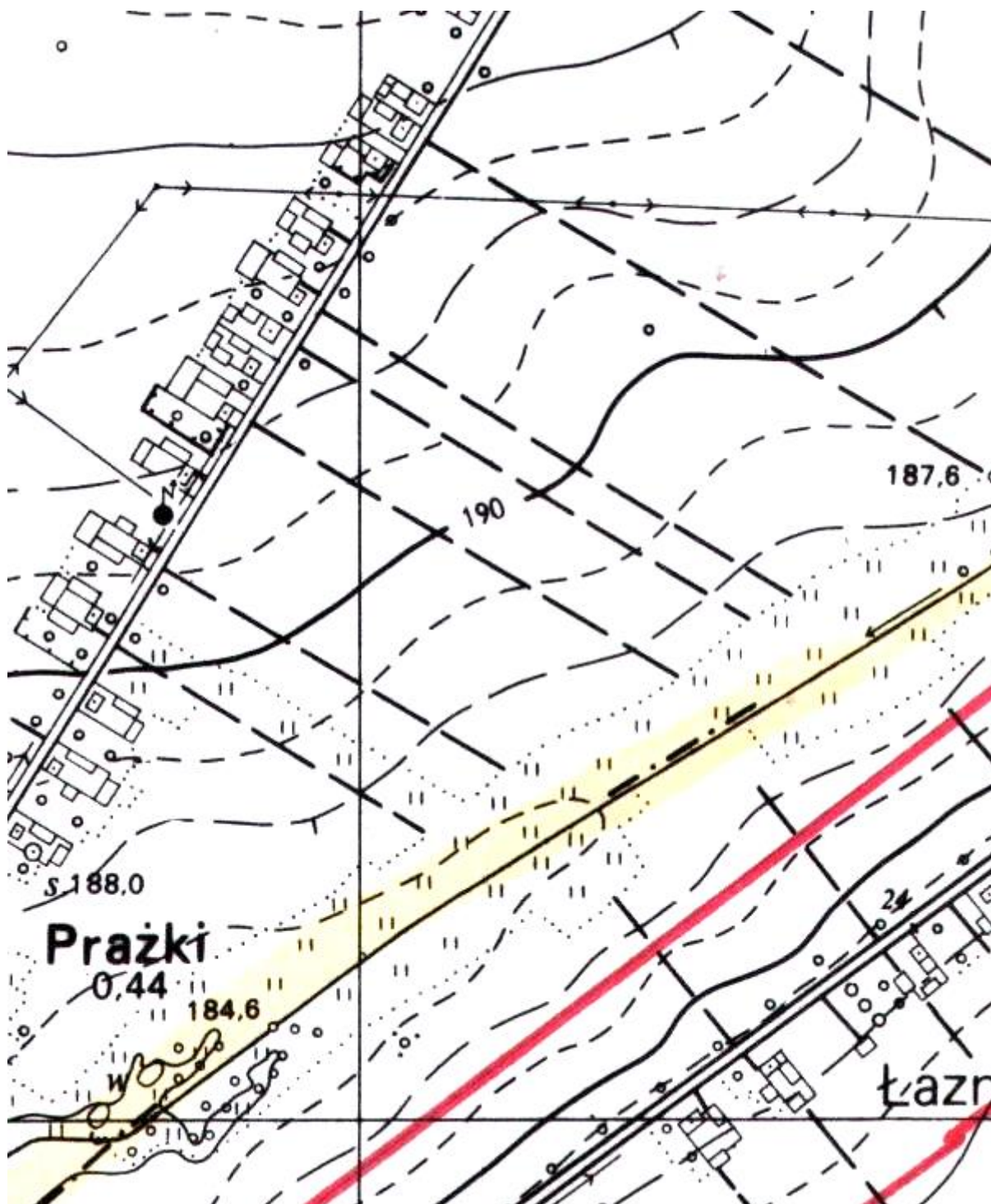


GENDA

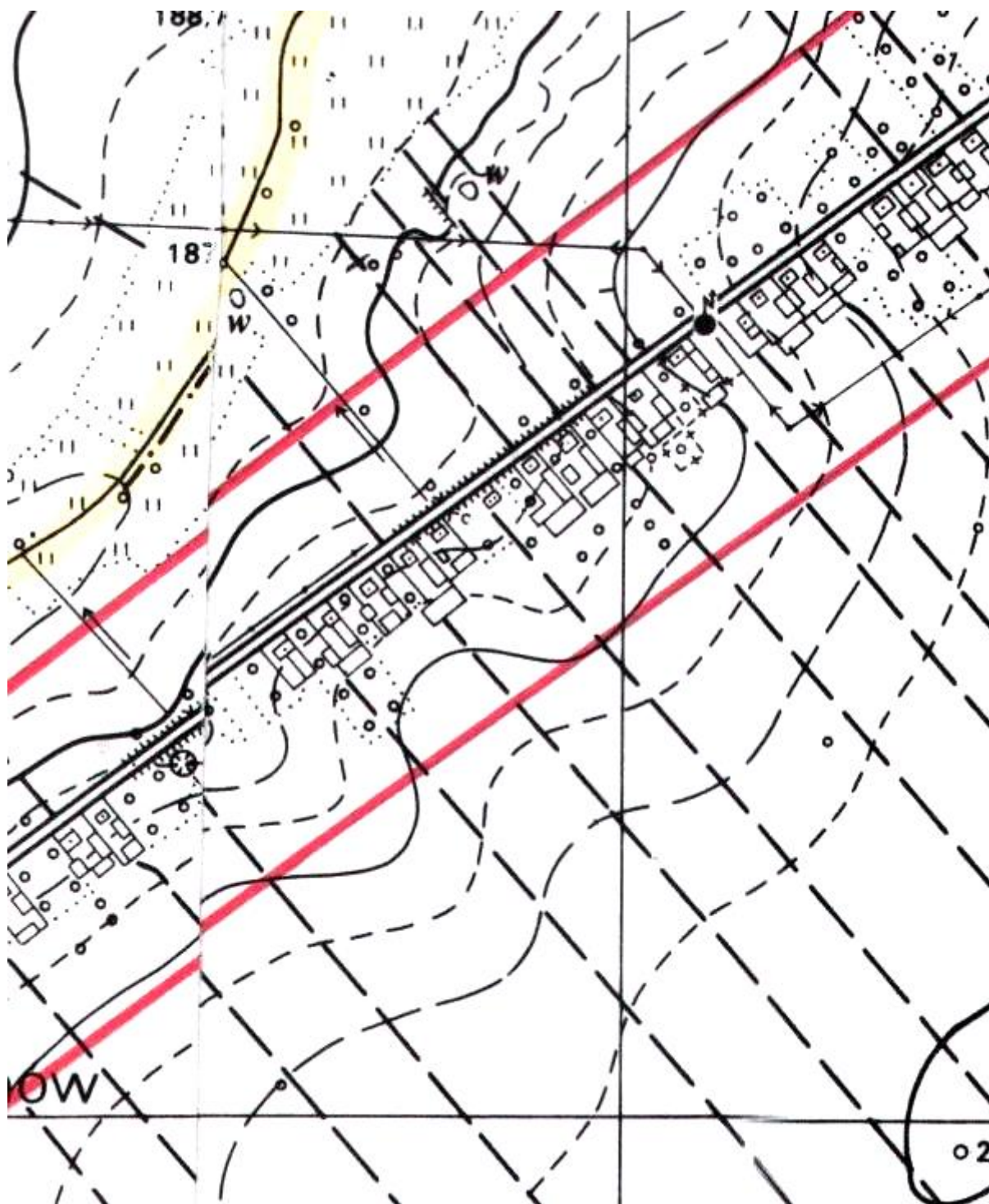
anica Gminy Rol

czarokwartalnym

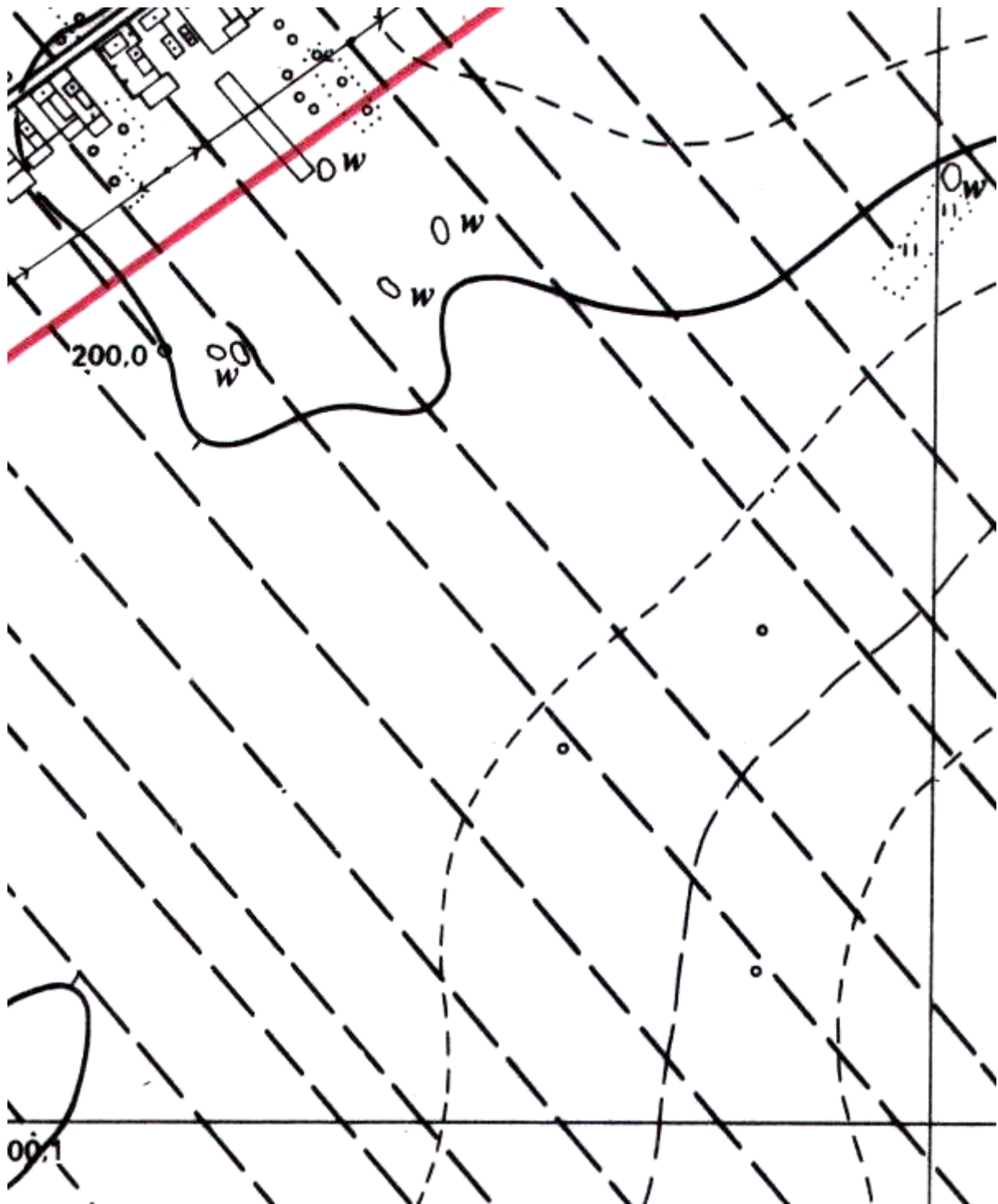
Obszar 136



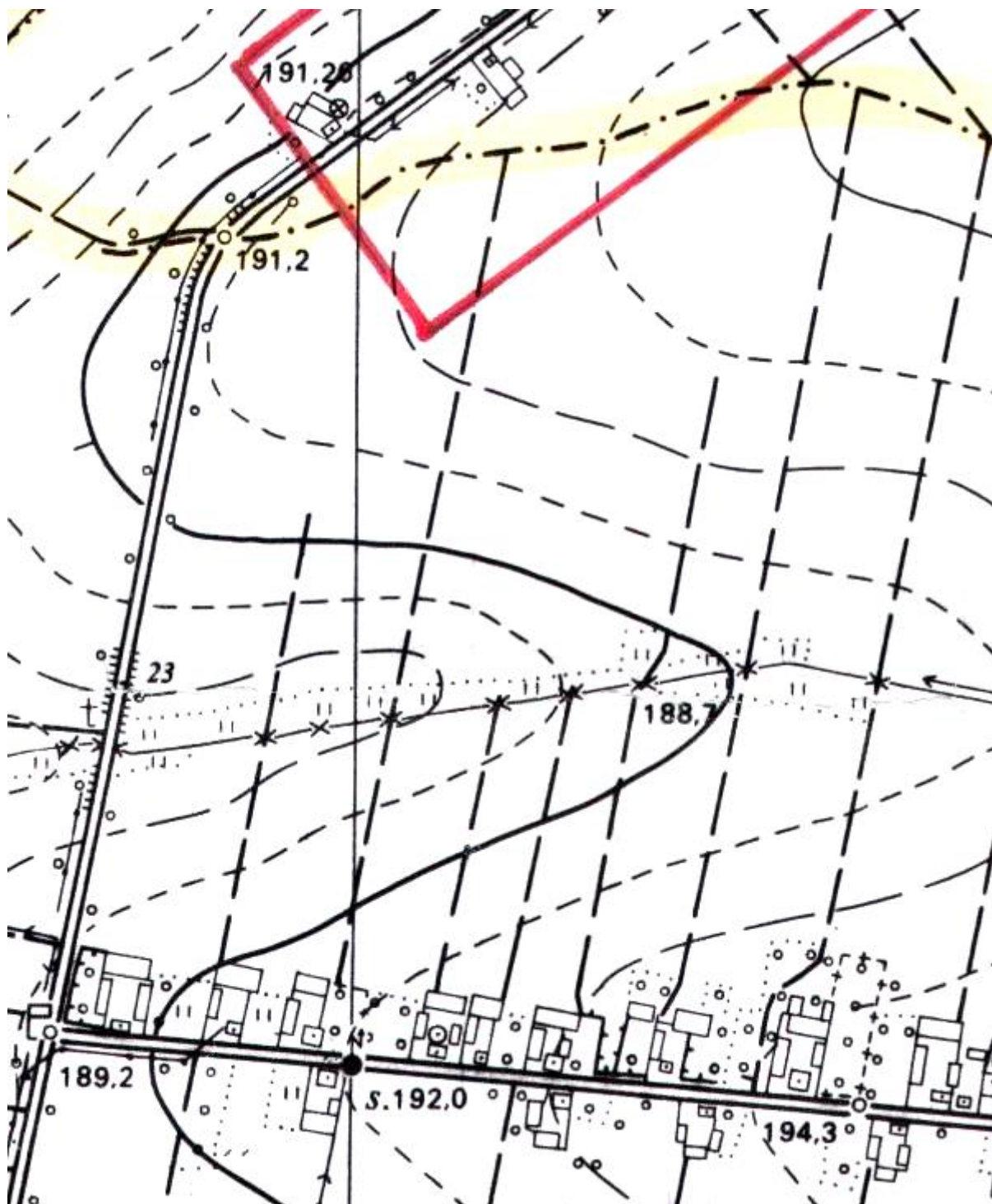
Obszar 137



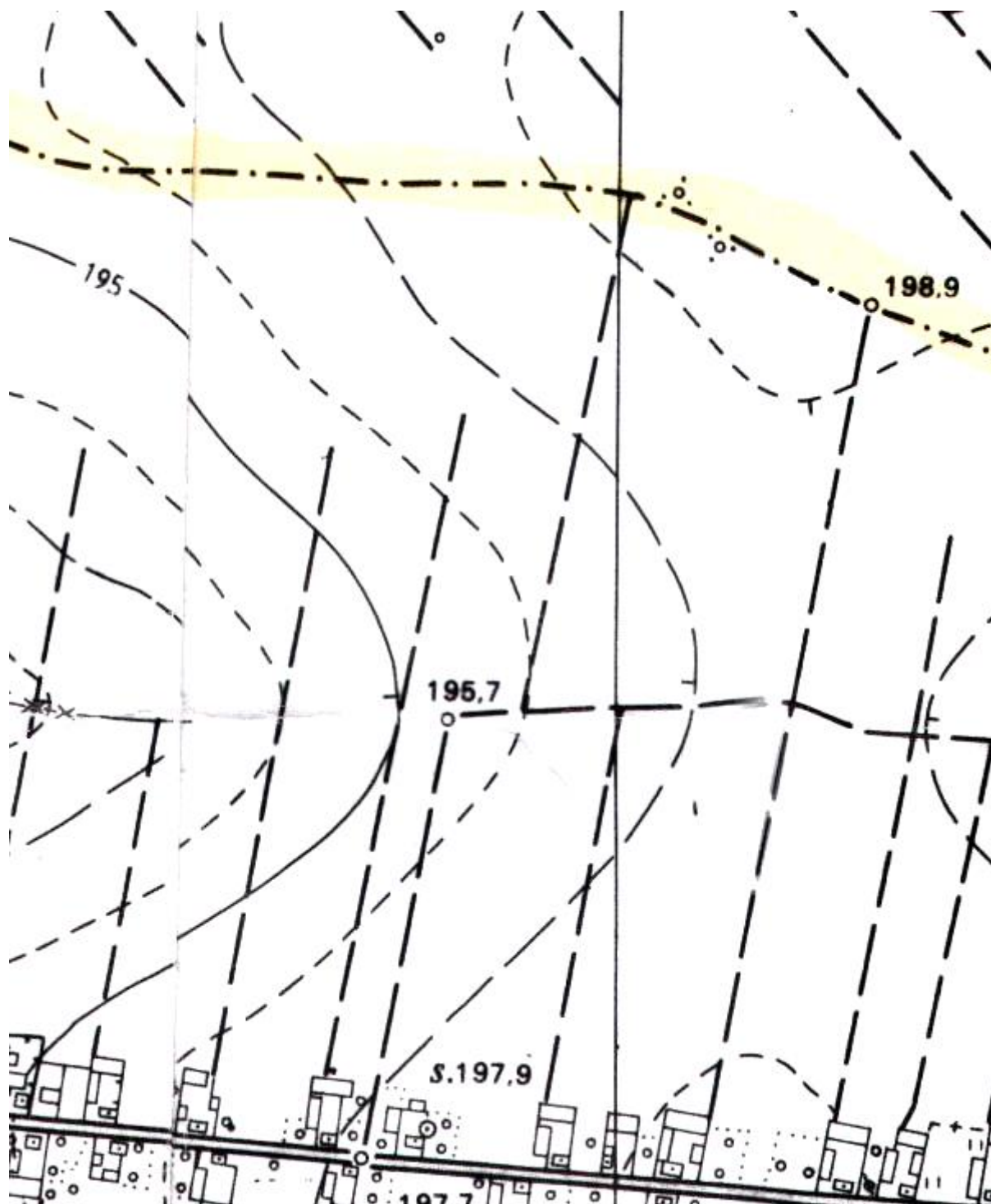
Obszar 138



Obszar 148



Obszar 149



LEGENDA



Granica Gminy Rokiciny



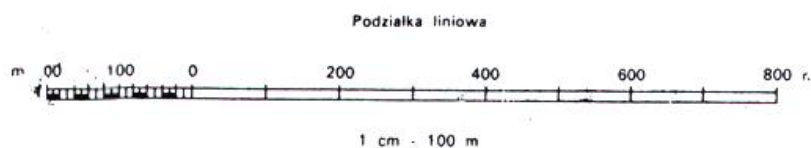
Obszar skanalizowany
Aglomeracji Rokiciny



Tereny Rezerwatu Przyrody



Teren gminnej oczyszczalni
ścieków



Skala 1 : 10 000