



DZIENNIK URZĘDOWY WOJEWÓDZTWA ŁÓDZKIEGO

Łódź, dnia 25 lutego 2015 r.

Poz. 641

UCHWAŁA NR IV/46/15 SEJMIKU WOJEWÓDZTWA ŁÓDZKIEGO

z dnia 27 stycznia 2015 r.

w sprawie wyznaczenia aglomeracji Wolbórz-Północ

Na podstawie art. 18 pkt 20 ustawy z dnia 5 czerwca 1998 r. o samorządzie województwa (j.t.: Dz. U. z 2013 r. poz. 596, poz. 645, z 2014 r. poz. 379, poz. 1072) w związku z art. 43 ust. 2a ustawy z dnia 18 lipca 2001 roku - Prawo wodne (Dz. U. z 2012 r. poz. 145, poz. 951, poz. 1513, z 2013 r. poz. 21, poz. 165, z 2014 r. poz. 659, poz. 850) oraz art. 22 ust. 2 i 3 ustawy z dnia 5 stycznia 2011 r. o zmianie ustawy - Prawo wodne oraz niektórych innych ustaw (Dz. U. z 2011 r. Nr 32, poz. 159, z 2014 r. poz. 850) Sejmik Województwa Łódzkiego uchwala, co następuje:

§ 1. Wyznacza aglomerację Wolbórz-Północ zwaną dalej „aglomeracją”, położoną w województwie łódzkim, powiecie piotrkowskim, gminie Wolbórz.

§ 2. Aglomerację tworzą miejscowości: Wolbórz, Bogusławice.

§ 3. Równoważna liczba mieszkańców aglomeracji wynosi: 3 107.

§ 4. Ścieki komunalne z obszaru aglomeracji odprowadzane są do oczyszczalni ścieków zlokalizowanych w Wolborzu.

§ 5. Obszar i granice aglomeracji wyznaczono na mapie w skali 1:10 000, która stanowi załącznik nr 1.

§ 6. Likwiduje aglomerację Wolbórz-Północ, wyznaczoną rozporządzeniem nr 49/07 Wojewody Łódzkiego z dnia 23 listopada 2007 r. (Dz. Urz. Województwa Łódzkiego z dn. 29 listopada 2007 r. Nr 361, poz. 3229) w sprawie wyznaczenia aglomeracji dla gminy Wolbórz.

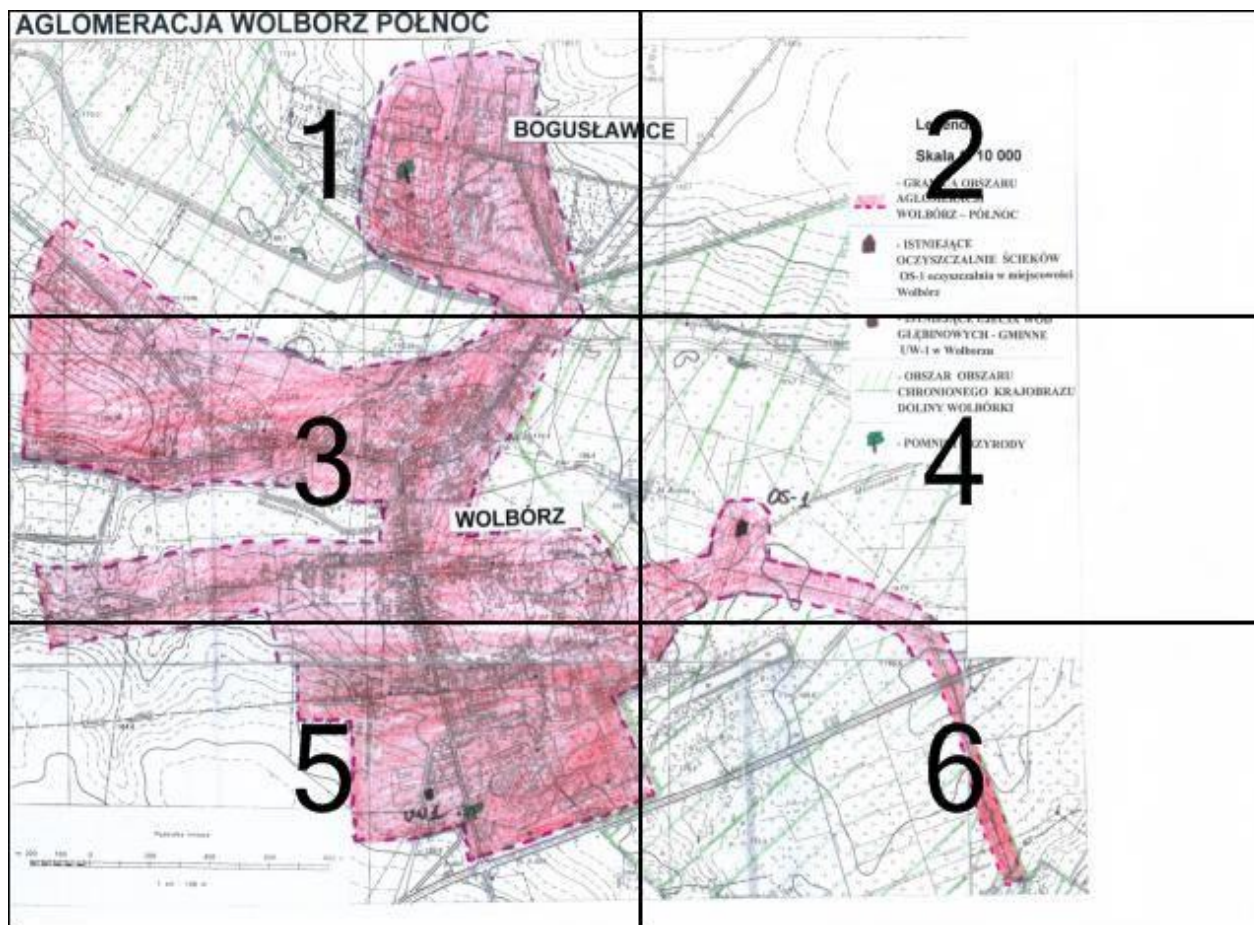
§ 7. Wykonanie uchwały powierza się Zarządowi Województwa Łódzkiego.

§ 8. Uchwała wchodzi w życie po upływie 14 dni od dnia ogłoszenia w Dzienniku Urzędowym Województwa Łódzkiego.

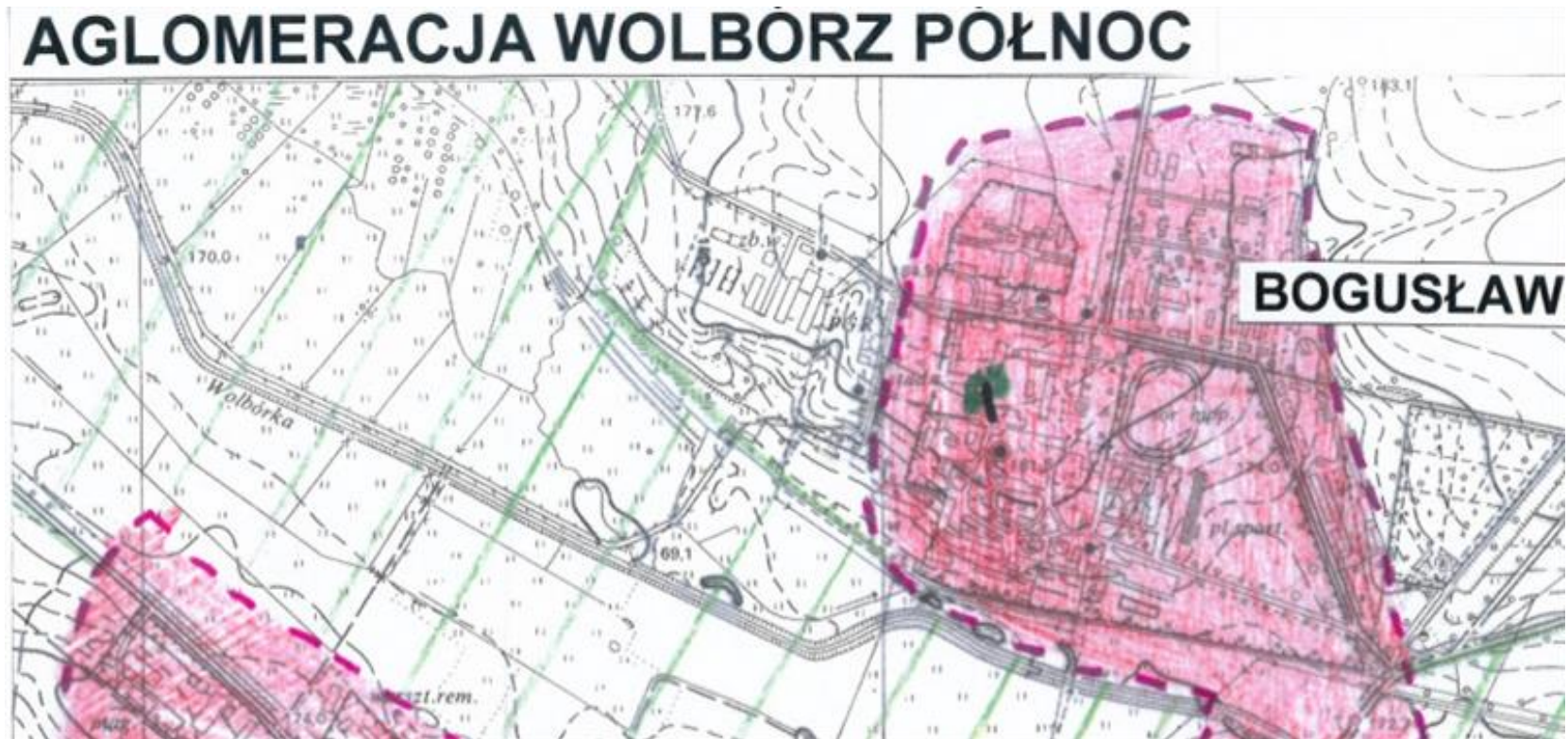
Przewodniczący Sejmiku
Marek Mazur

Załącznik nr 1
do uchwały nr IV/46/15
Sejmiku Województwa Łódzkiego
z dnia 27 stycznia 2015 r.

Legenda:



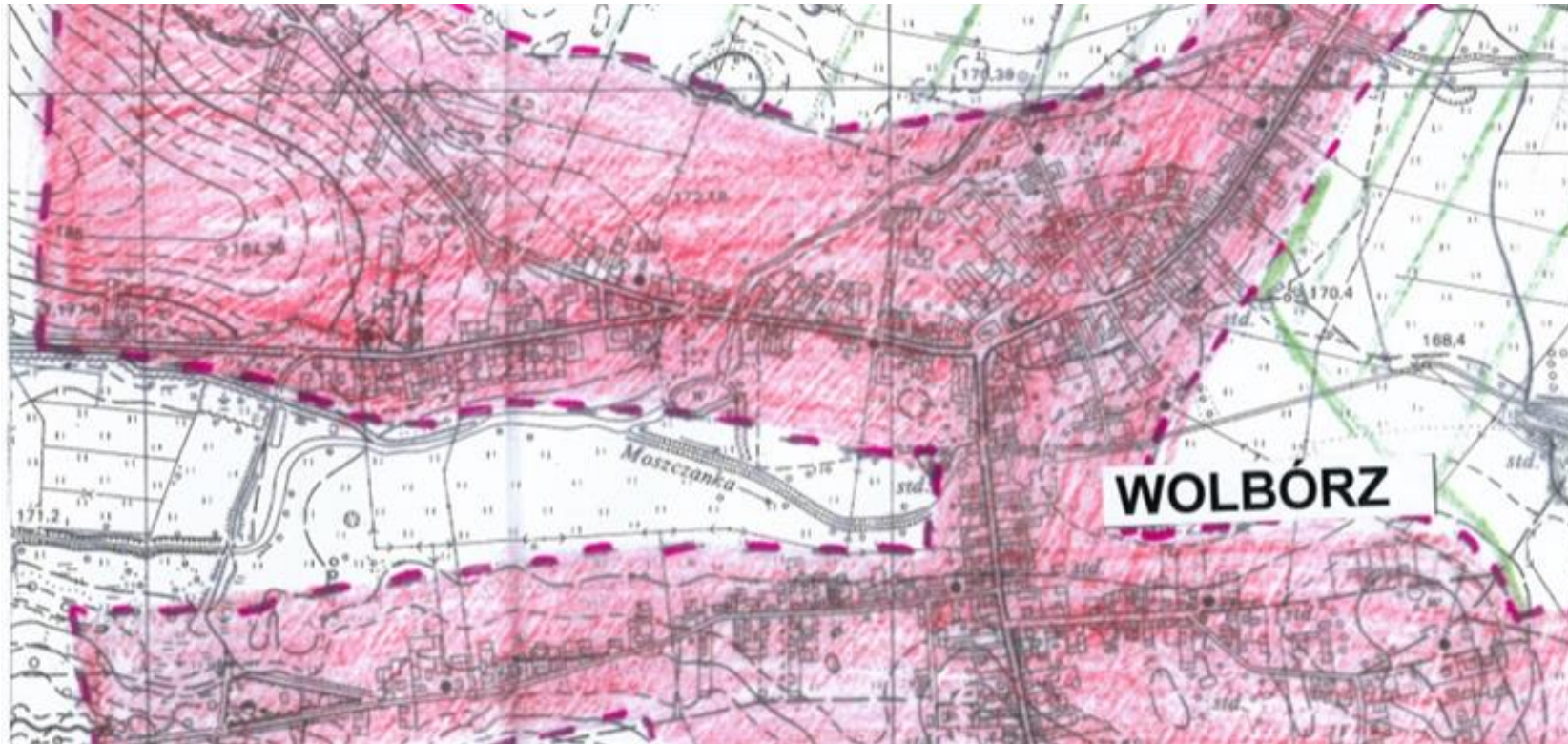
Obszar 1



Obszar 2



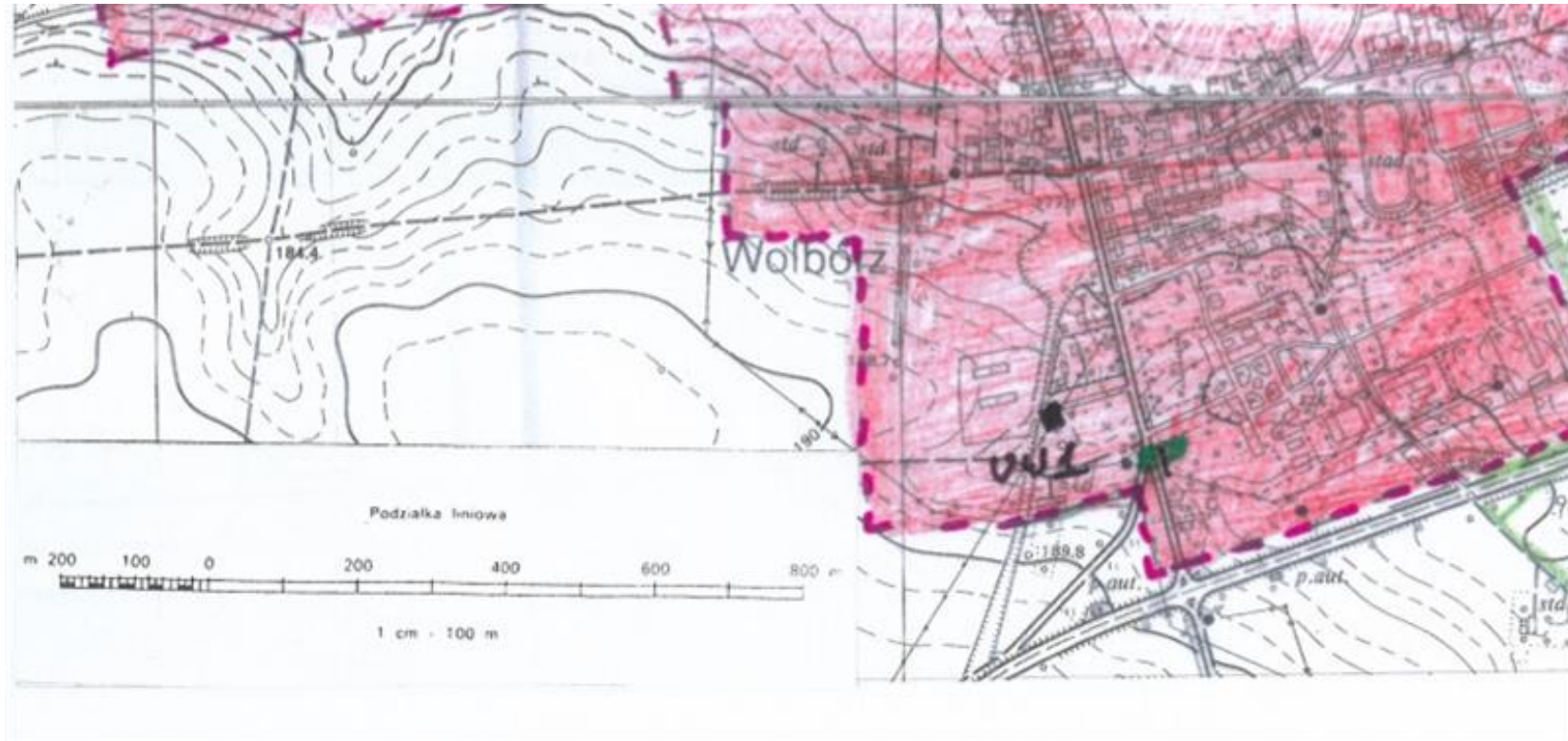
Obszar 3



Obszar 4



Obszar 5



Obszar 6



