



DZIENNIK URZĘDOWY

WOJEWÓDZTWA ŁÓDZKIEGO

Łódź, dnia 9 marca 2012 r.

Poz. 804

UCHWAŁA NR XX/367/12 SEJMIKU WOJEWÓDZTWA ŁÓDZKIEGO

z dnia 24 stycznia 2012 r.

w sprawie zmiany Uchwały Nr XLIX/1444/09 z dnia 22 grudnia 2009 r. w sprawie podziału Województwa Łódzkiego na obwody łowieckie

Na podstawie art. 18 pkt 20 ustawy z dnia 5 czerwca 1998 r. o samorządzie województwa (t.j.: Dz. U. z 2001 r. Nr 142, poz. 1590, z 2002 r. Nr 23, poz. 220, Nr 62, poz. 558, Nr 153, poz. 1271, Nr 214, poz. 1806, z 2003 r. Nr 162, poz. 1568, z 2004 r. Nr 102, poz. 1055, Nr 116, poz. 1206, z 2006 r. Nr 126, poz. 875, Nr 227, poz. 1658, z 2007 r. Nr 173, poz. 1218, z 2008 r. Nr 180, poz. 1111, Nr 216, poz. 1370, Nr 223, poz. 1458, z 2009 r. Nr 157, poz. 1241, z 2010 r. Nr 28, poz. 142 i 146, Nr 40, poz. 230, Nr 106, poz. 675, z 2011 r. Nr 21, poz. 113, Nr 149, poz. 887, Nr 217, poz. 1281) oraz art. 7 i 27 ust. 1 i 2 ustawy z dnia 13 października 1995 r. Prawo łowieckie (t.j.: Dz. U. z 2005 r. Nr 127, poz. 1066, z 2005 r. Nr 175, poz. 1462, z 2006 r. Nr 220, poz. 1600, z 2007 r. Nr 176, poz. 1238, z 2008 r. Nr 201, poz. 1237, z 2009 r. Nr 92, poz. 753, Nr 223, poz. 1777, z 2011 r. Nr 106, poz. 622) Sejmik Województwa Łódzkiego uchwala, co następuje:

§ 1. W załączniku Nr 2 do uchwały Sejmiku Województwa Łódzkiego Nr 1444/09 z dnia 22 grudnia 2009 r. w sprawie podziału Województwa Łódzkiego na obwody łowieckie wprowadza się zmiany w przebiegu granic obwodów łowieckich określone w załączniku Nr 1 do niniejszej uchwały.

§ 2. W załączniku Nr 3 do uchwały Sejmiku Województwa Łódzkiego Nr 1444/09 z dnia 22 grudnia 2009 r. w sprawie podziału Województwa Łódzkiego na obwody łowieckie wprowadza się zmiany w rejestrze powierzchniowy obwodów łowieckich określone w załączniku nr 2 do niniejszej uchwały.

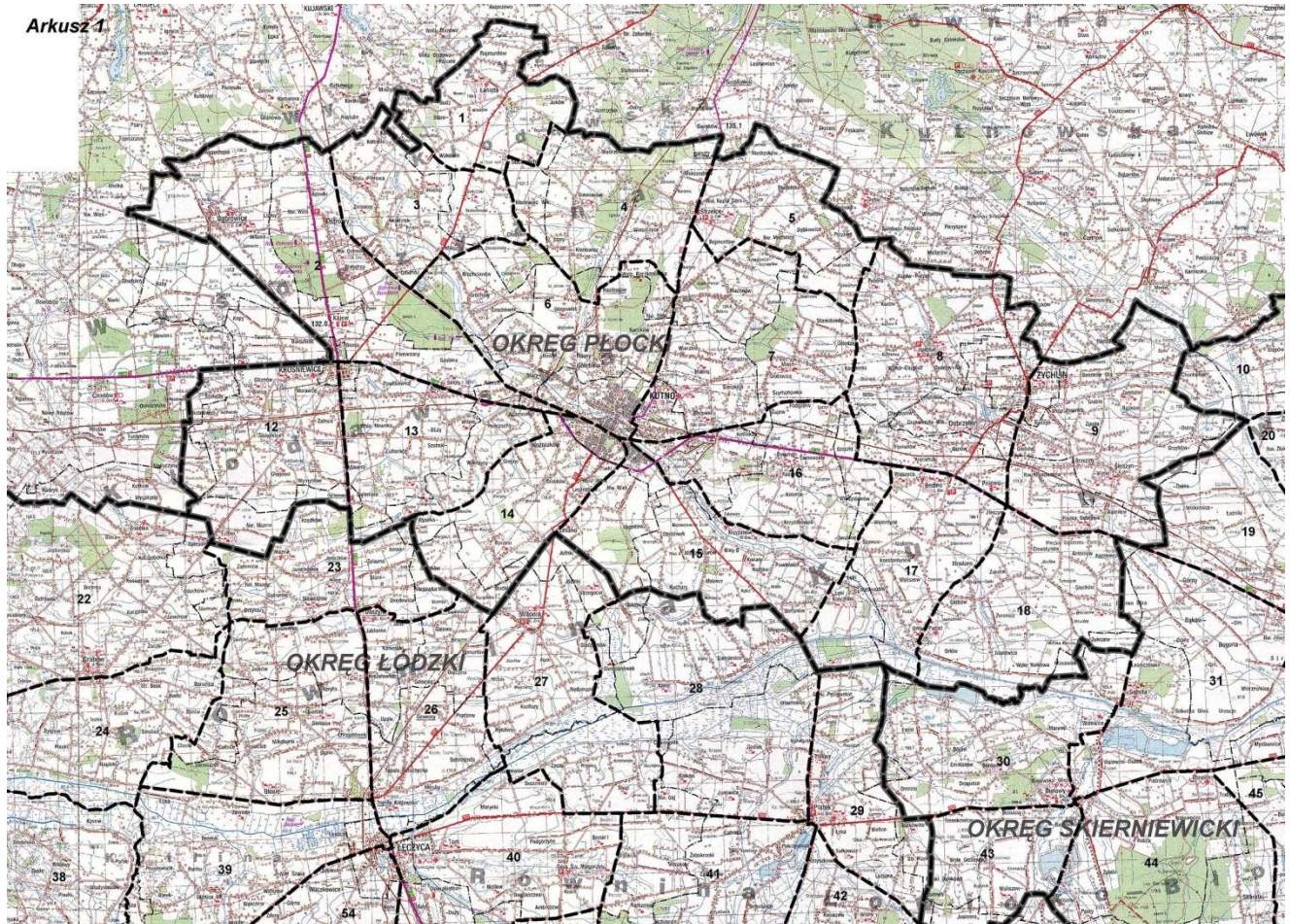
§ 3. Wykonanie uchwały powierza Zarządowi Województwa Łódzkiego.

§ 4. Uchwała podlega ogłoszeniu w Dzienniku Urzędowym Województwa Łódzkiego i wchodzi w życie z dniem 1 kwietnia 2012 roku.

Przewodniczący Sejmiku:
Marek Mazur

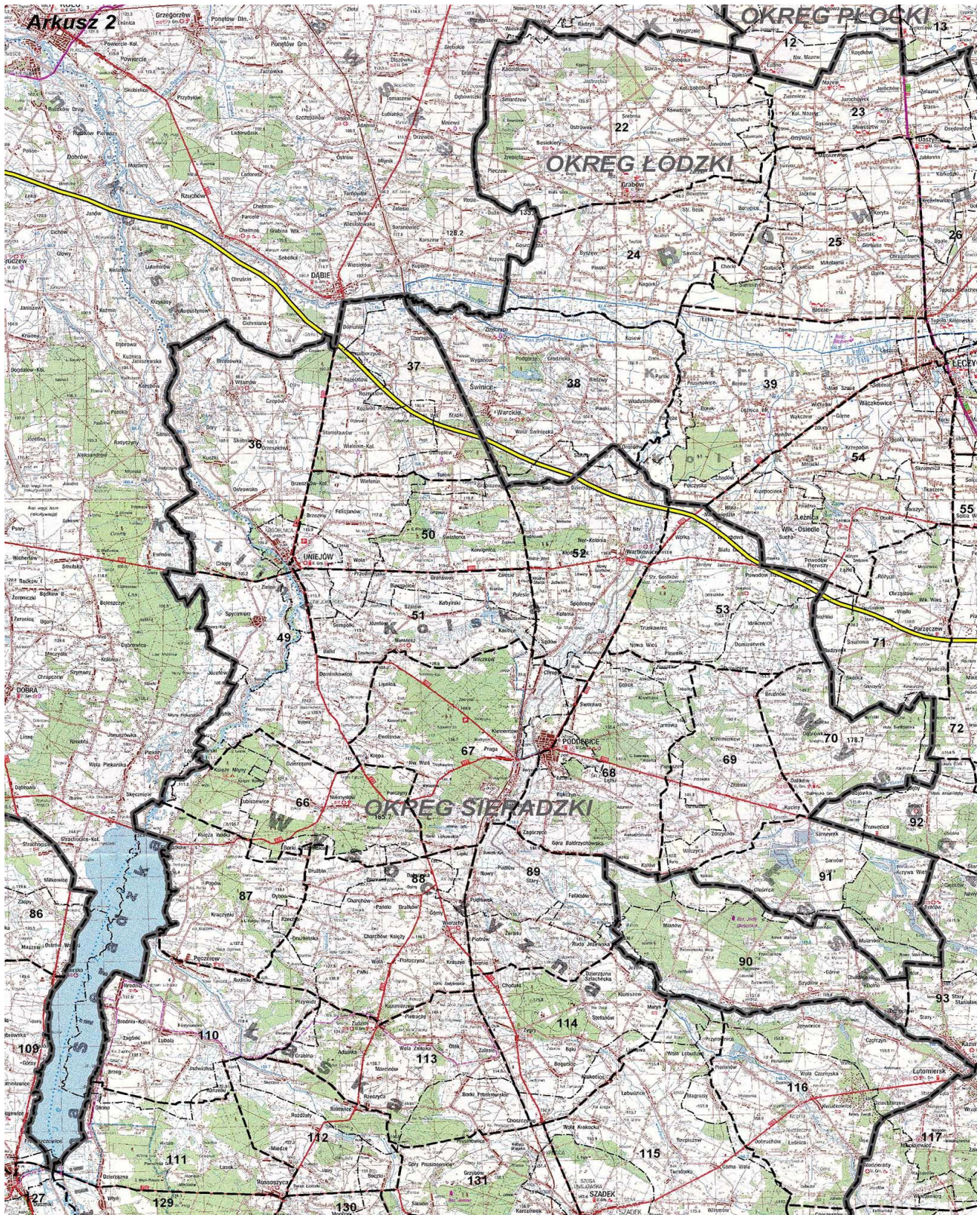
Załącznik nr 1
do uchwały nr XX/367/12
Sejmiku Województwa Łódzkiego
z dnia 24 stycznia 2012 r.

ARKUSZ 01



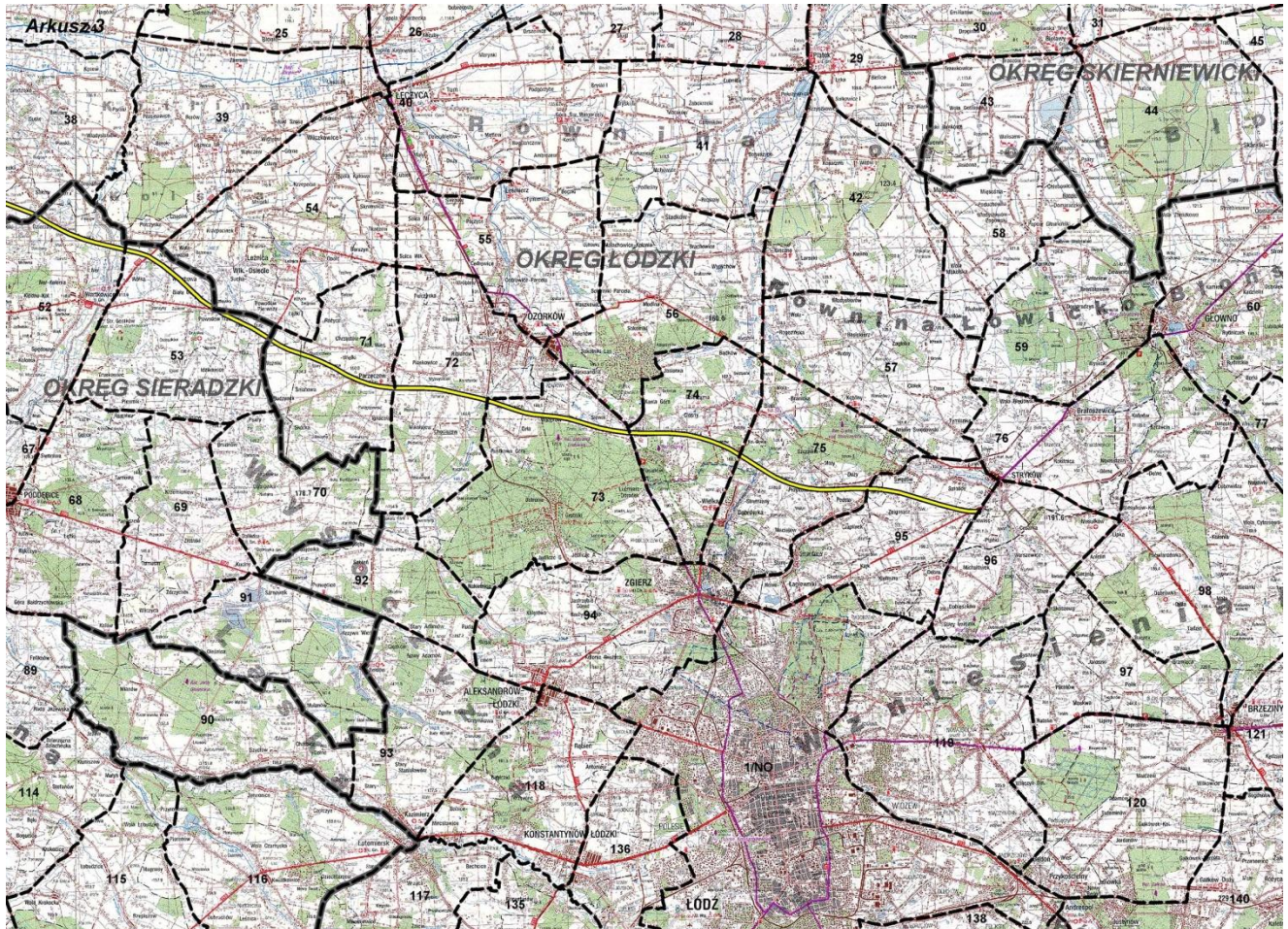
Załącznik nr 1
do uchwały nr XX/367/12
Sejmiku Województwa Łódzkiego
z dnia 24 stycznia 2012 r.

ARKUSZ 02



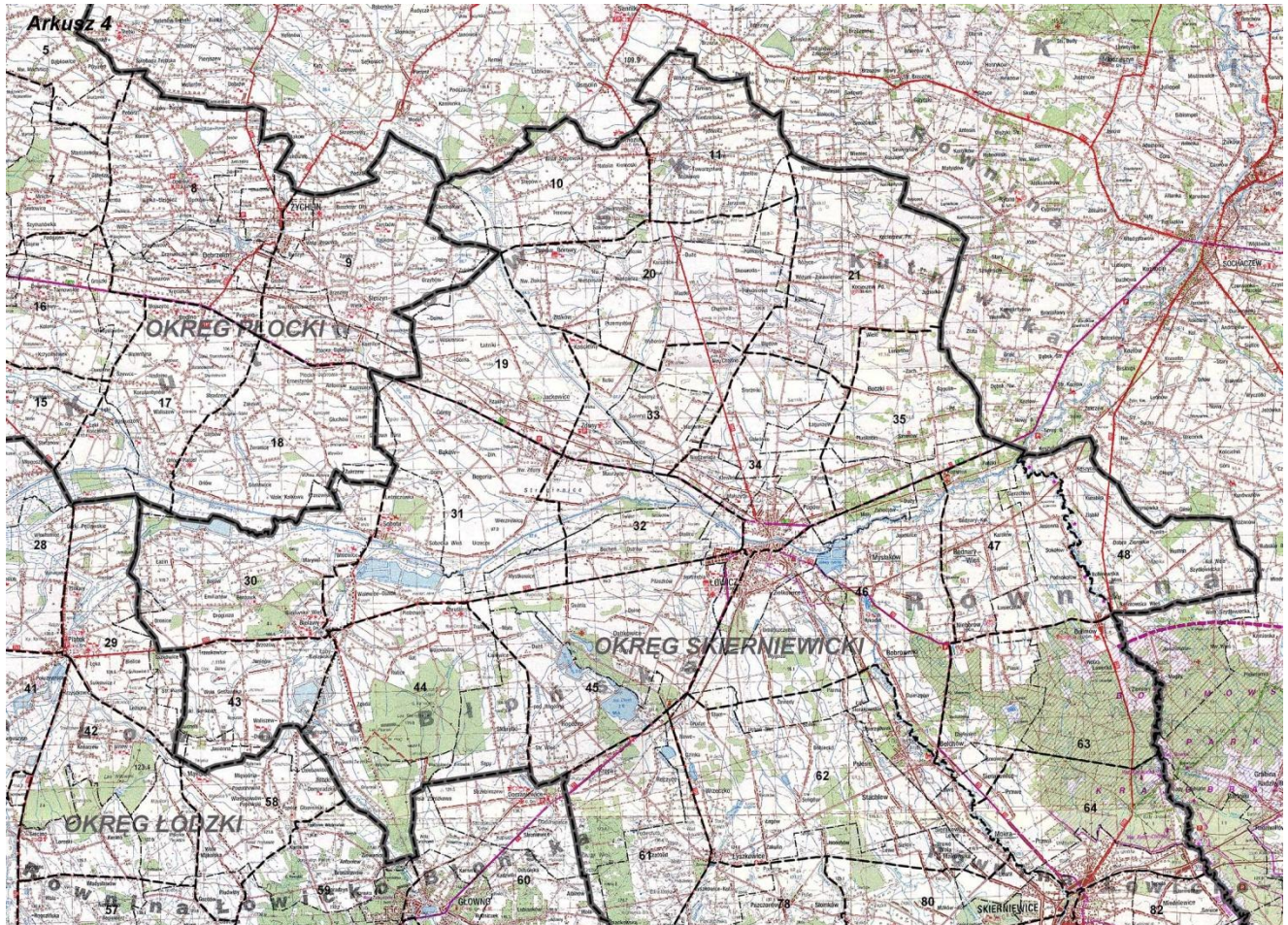
Załącznik nr 1
do uchwały nr XX/367/12
Sejmiku Województwa Łódzkiego
z dnia 24 stycznia 2012 r.

ARKUSZ 03



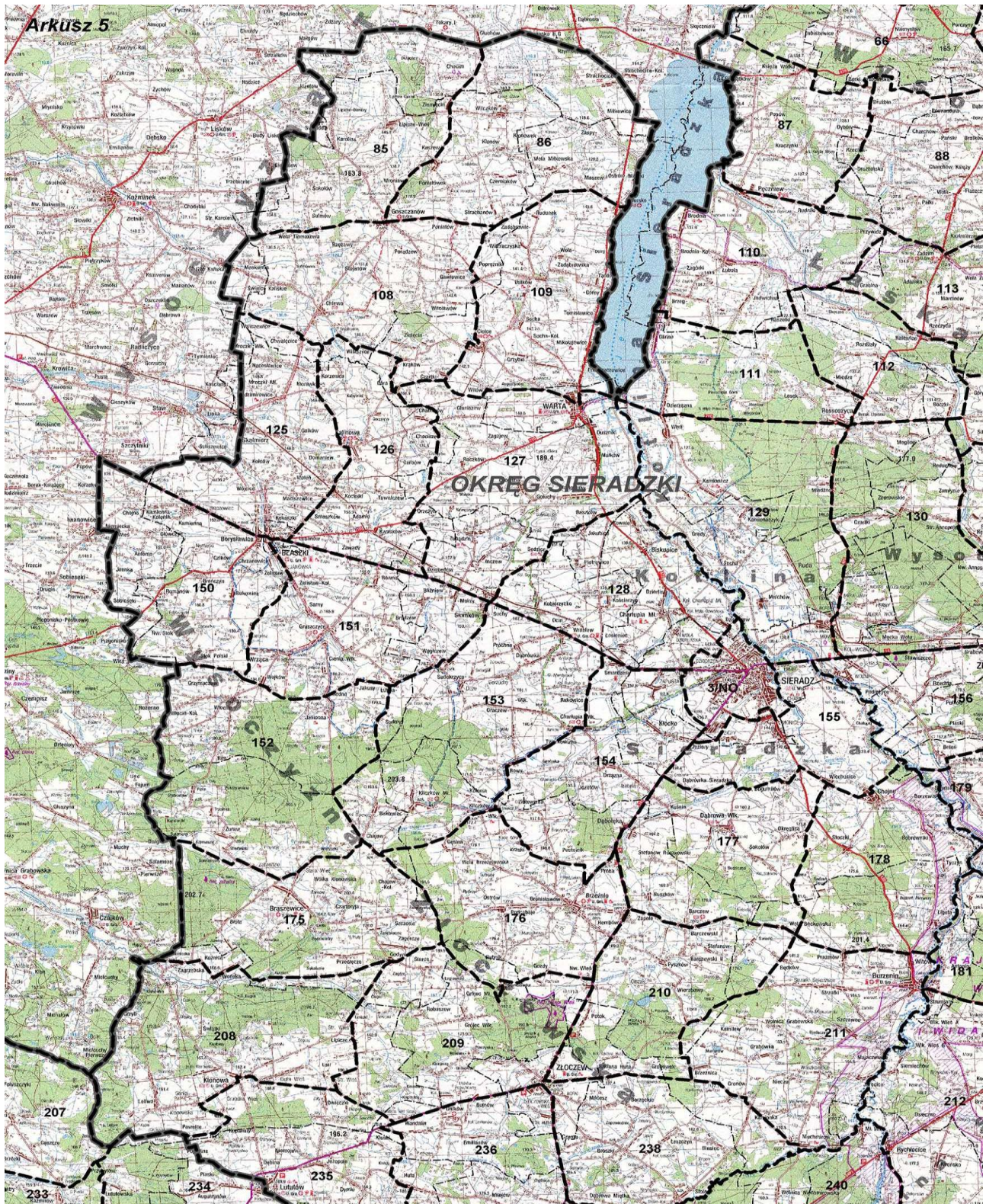
Załącznik nr 1
do uchwały nr XX/367/12
Sejmiku Województwa Łódzkiego
z dnia 24 stycznia 2012 r.

ARKUSZ 04



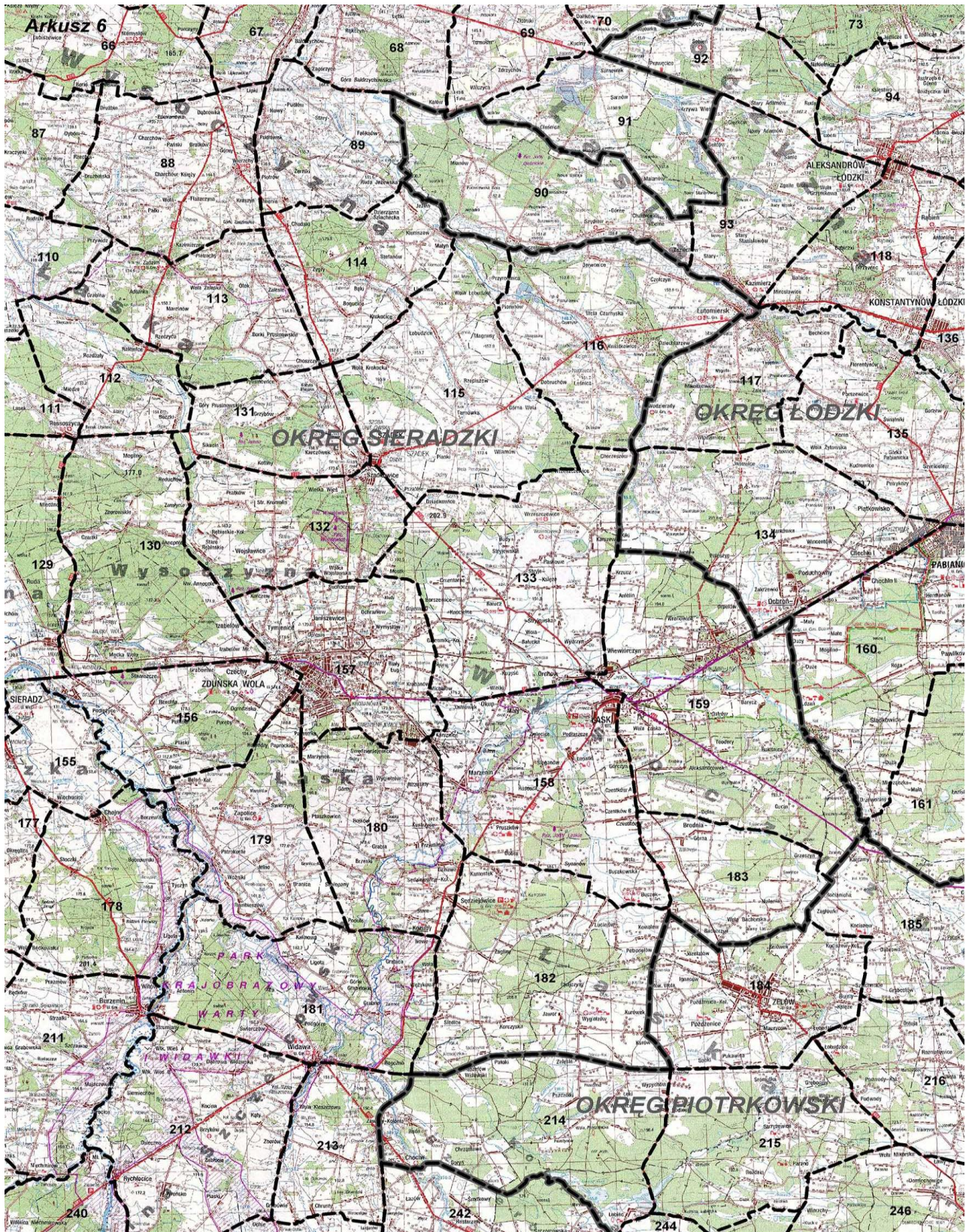
Załącznik nr 1
do uchwały nr XX/367/12
Sejmiku Województwa Łódzkiego
z dnia 24 stycznia 2012 r.

ARKUSZ 05



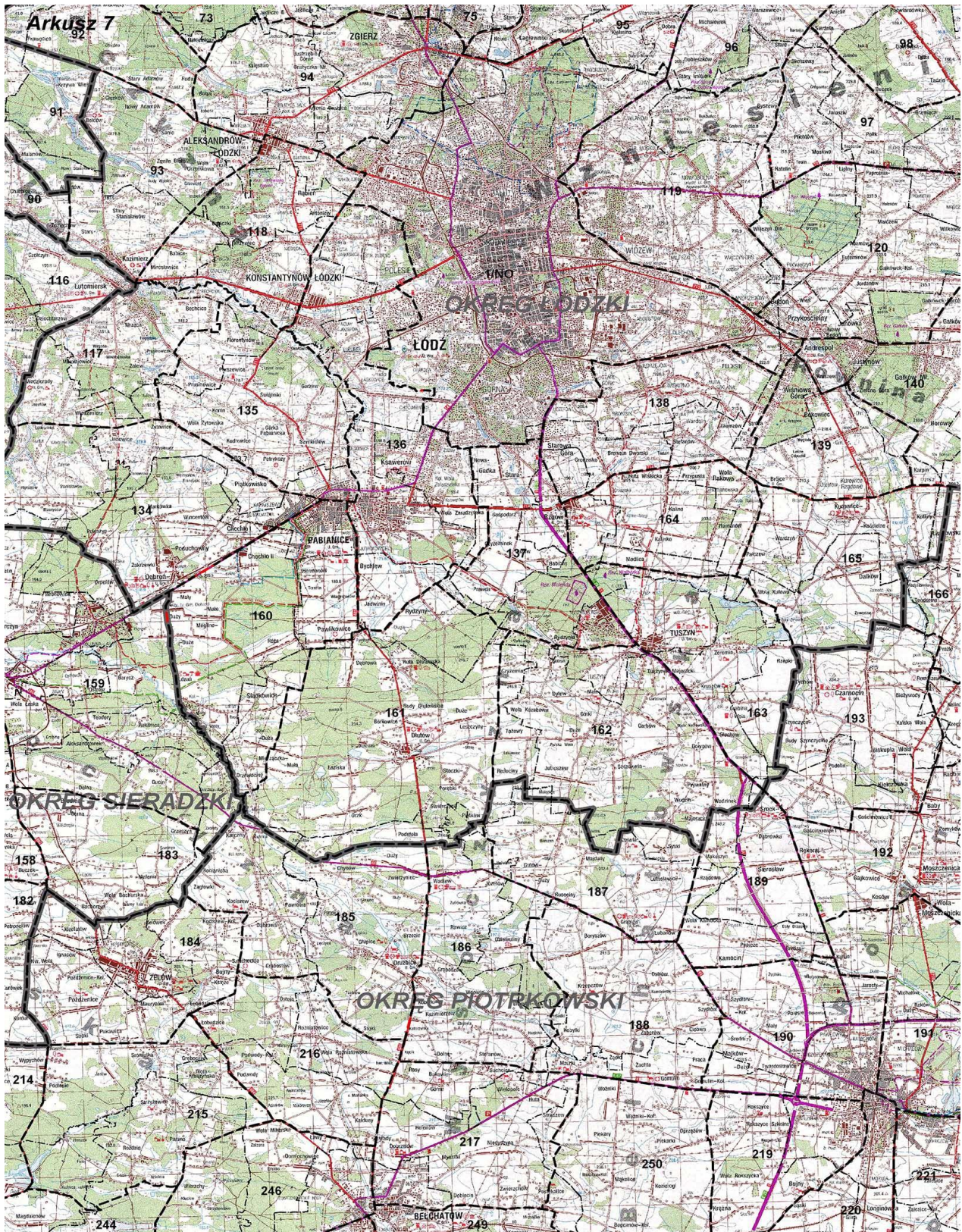
Załącznik nr 1
do uchwały nr XX/367/12
Sejmiku Województwa Łódzkiego
z dnia 24 stycznia 2012 r.

ARKUSZ 06



Załącznik nr 1
do uchwały nr XX/367/12
Sejmiku Województwa Łódzkiego
z dnia 24 stycznia 2012 r.

ARKUSZ 07



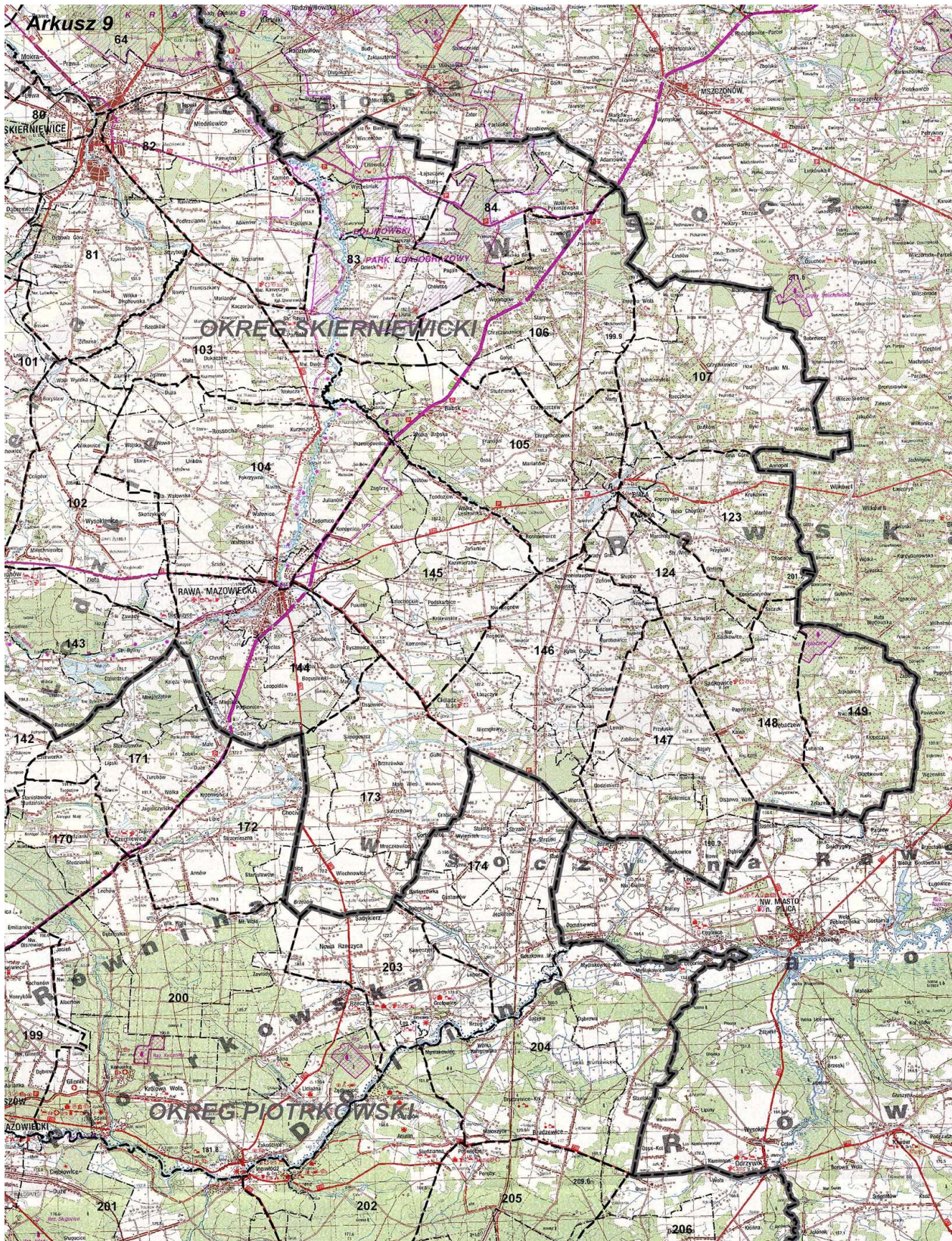
Załącznik nr 1
do uchwały nr XX/367/12
Sejmiku Województwa Łódzkiego
z dnia 24 stycznia 2012 r.

ARKUSZ 08



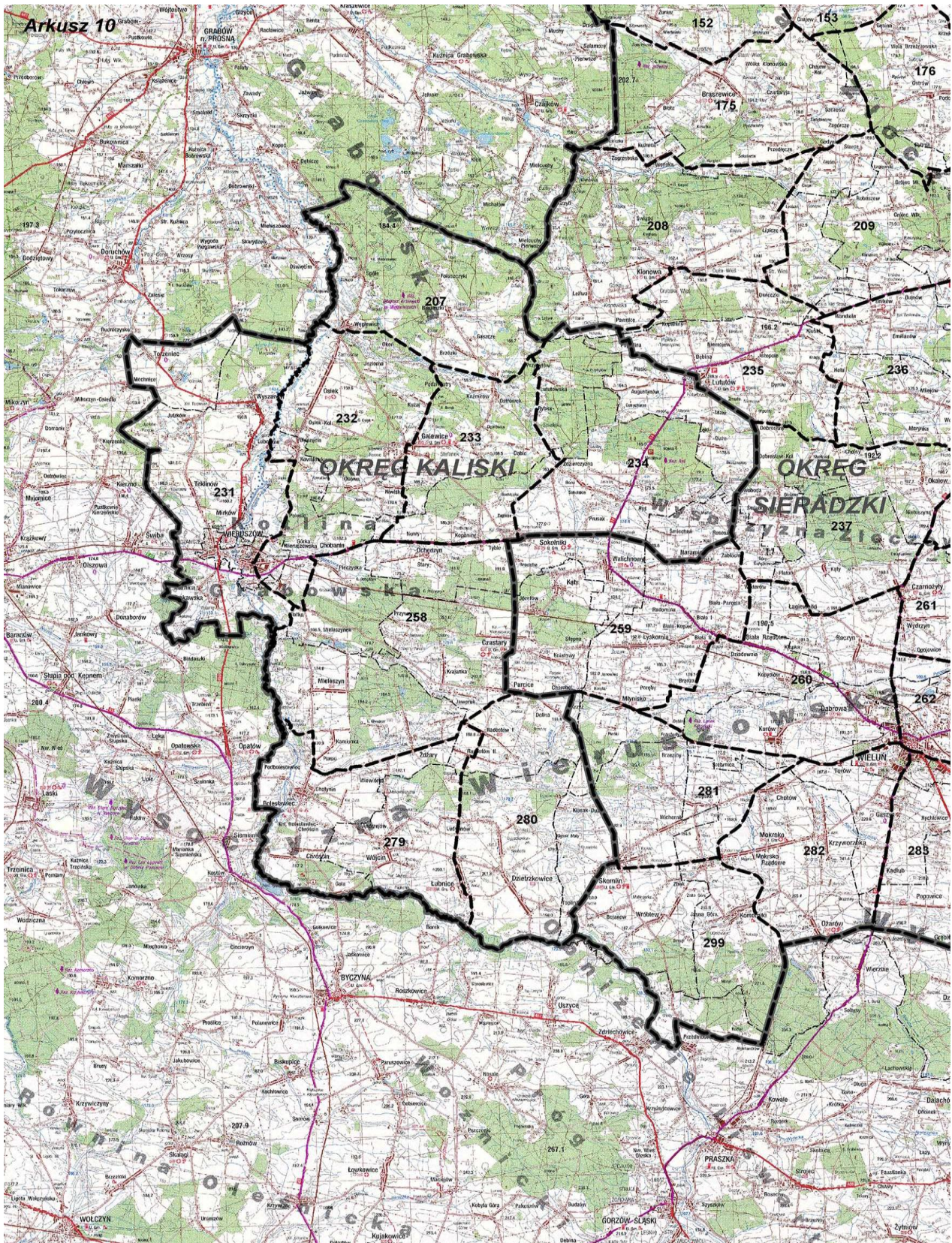
Załącznik nr 1
do uchwały nr XX/367/12
Sejmiku Województwa Łódzkiego
z dnia 24 stycznia 2012 r.

ARKUSZ 09



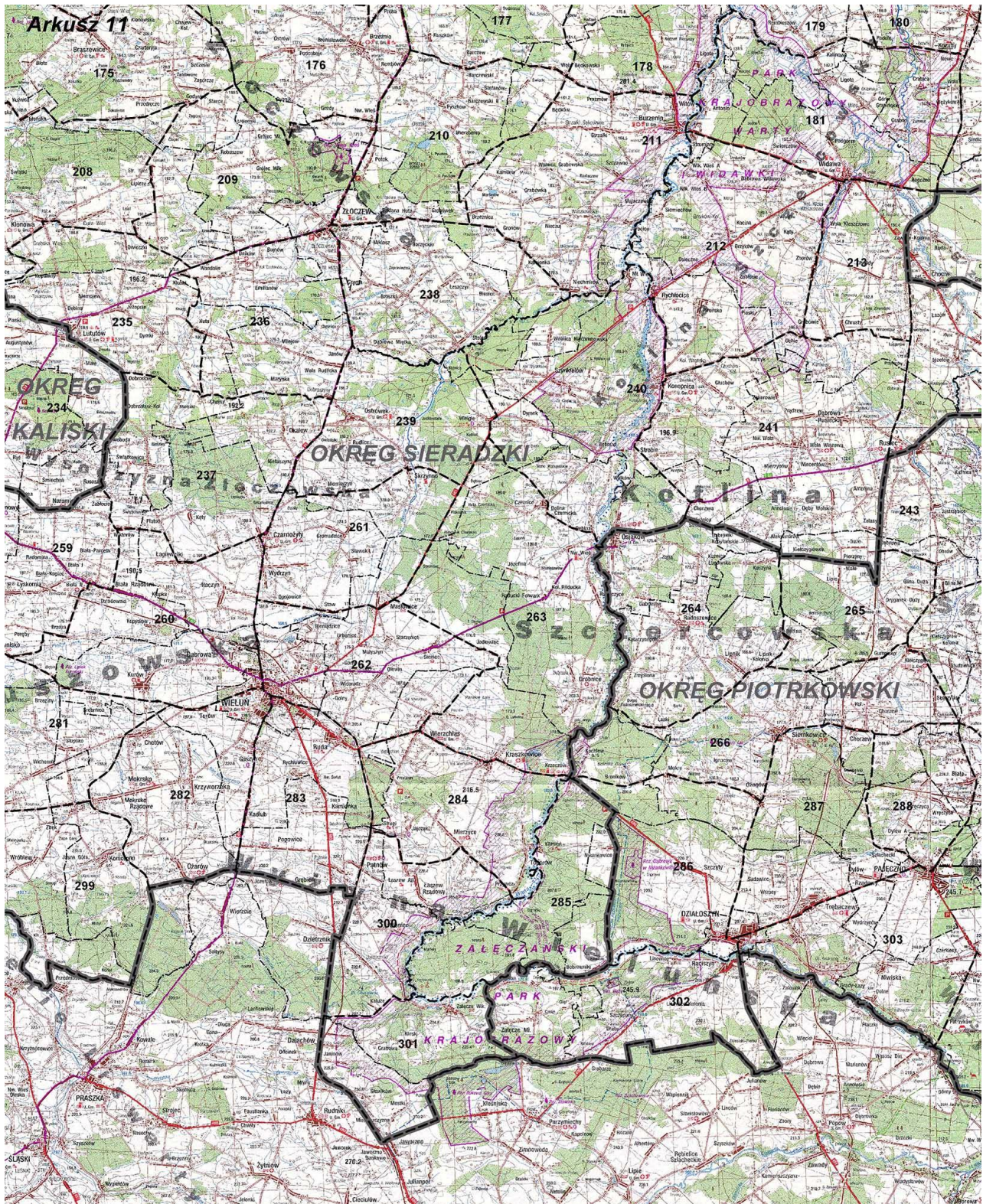
Załącznik nr 1
do uchwały nr XX/367/12
Sejmiku Województwa Łódzkiego
z dnia 24 stycznia 2012 r.

ARKUSZ 10



Załącznik nr 1
do uchwały nr XX/367/12
Sejmiku Województwa Łódzkiego
z dnia 24 stycznia 2012 r.

ARKUSZ 11



Załącznik nr 1
do uchwały nr XX/367/12
Sejmiku Województwa Łódzkiego
z dnia 24 stycznia 2012 r.

ARKUSZ 12



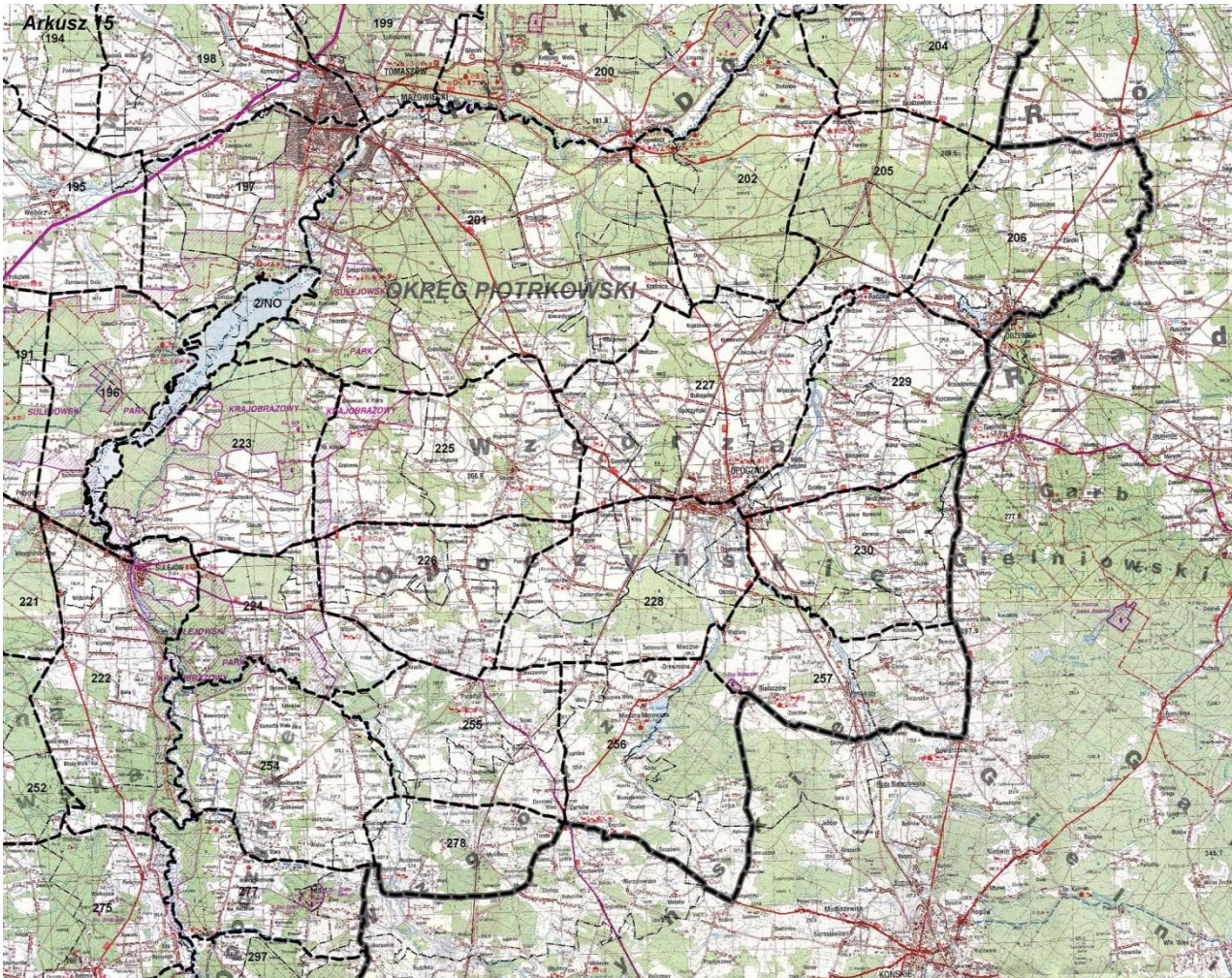
Załącznik nr 1
do uchwały nr XX/367/12
Sejmiku Województwa Łódzkiego
z dnia 24 stycznia 2012 r.

ARKUSZ 13



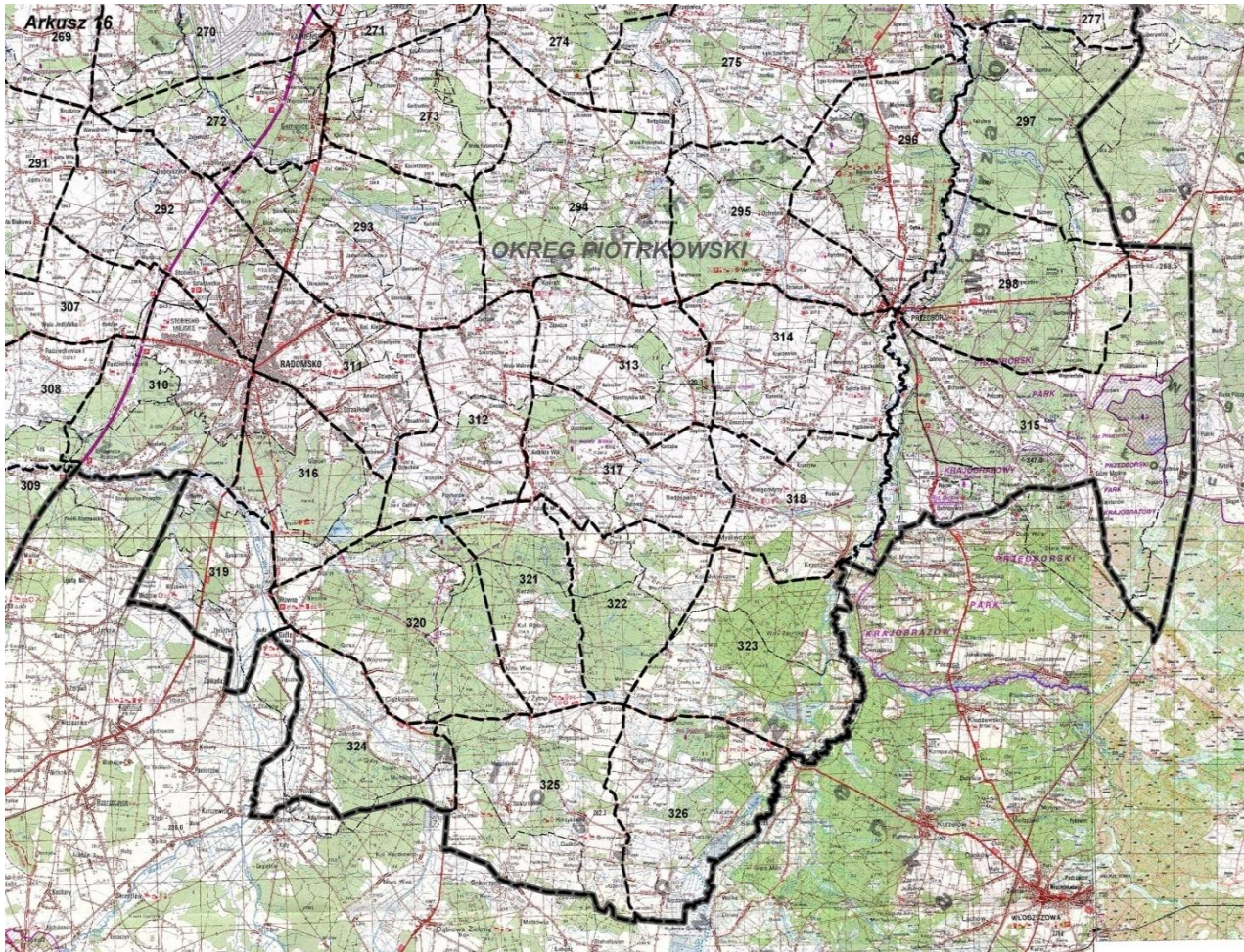
Załącznik nr 1
do uchwały nr XX/367/12
Sejmiku Województwa Łódzkiego
z dnia 24 stycznia 2012 r.

ARKUSZ 15



Załącznik nr 1
do uchwały nr XX/367/12
Sejmiku Województwa Łódzkiego
z dnia 24 stycznia 2012 r.

ARKUSZ 16



Załącznik nr 1
do uchwały nr XX/367/12
Sejmiku Województwa Łódzkiego
z dnia 24 stycznia 2012 r.

LEGENDA

LEGENDA

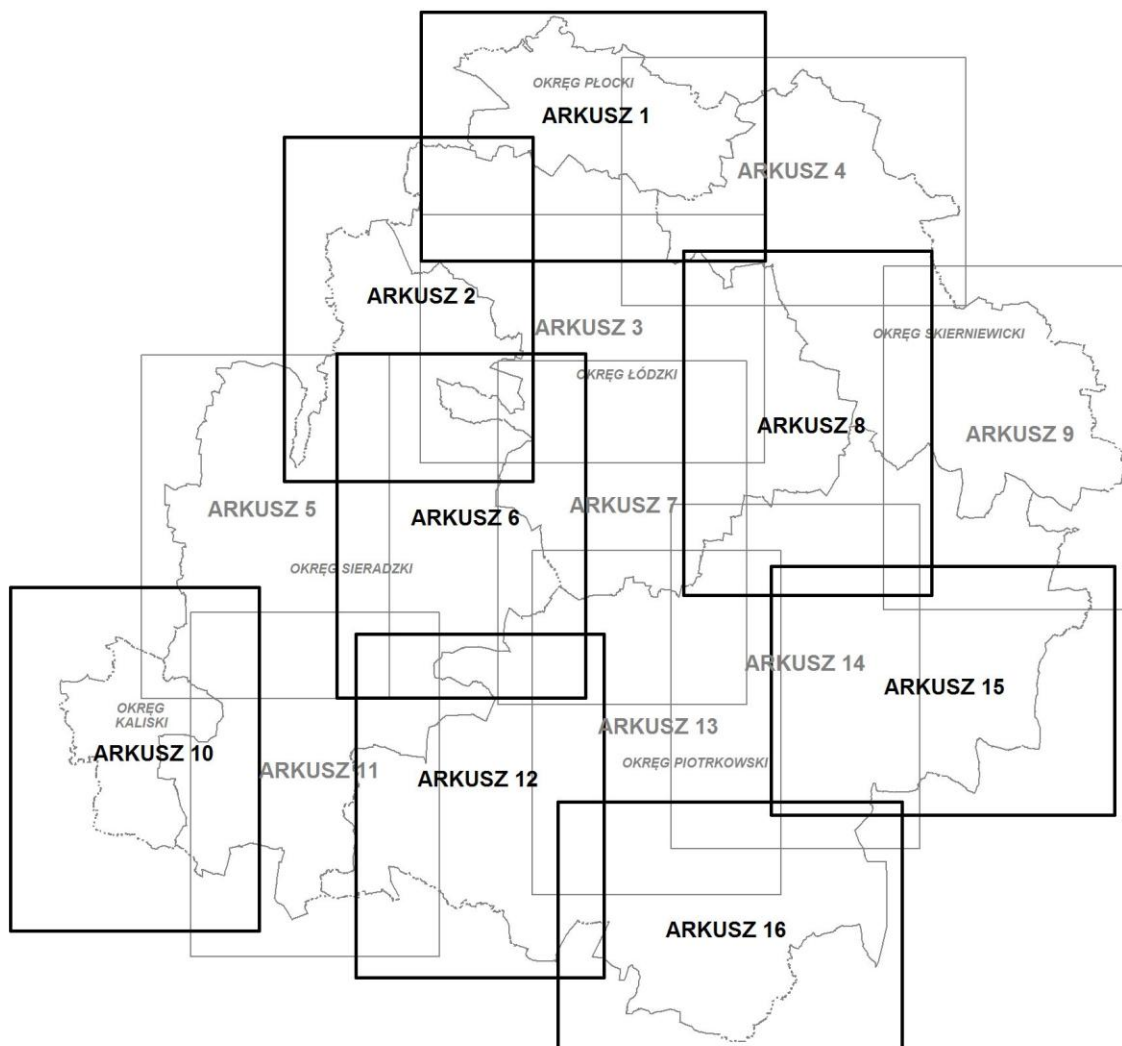
268	NUMER OBWODU ŁOWIECKIEGO
-----	GRANICA OBWODU ŁOWIECKIEGO
<i>OKRĘG KALISKI</i>	NAZWA OKRĘGU ŁOWIECKIEGO
—————	GRANICA OKRĘGU ŁOWIECKIEGO
- · - · - · - · - ·	GRANICE ADMINISTRACYJNE

Załącznik nr 1
do uchwały nr XX/367/12
Sejmiku Województwa Łódzkiego
z dnia 24 stycznia 2012 r.

SKOROWIDZ ARKUSZY

Skorowidz arkuszy w skali 1:200 000

**ZALĄCZNIK NR 1 DO UCHWAŁY NR XX/367/12
SEJMIKU WOJEWÓDZTWA ŁÓDZKIEGO
Z DNIA 24 STYCZNIA 2012 ROKU**



Załącznik nr 2

REJESTR POWIERZCHNIOWY

Nr obwodu	Nazwa obwodu	St. nr obwodu	Powiat	Pow. całkowita (w ha)	Pow. wyłączona (w ha)	Pow. użytkowa				Lasy państwowe			Grunty pozostałe				Lesi- stość %	Rodzaj obwodu			
						grunty leśne			inne	razem	Nr nadleśnictwa	Gmina	Pow. (w ha)	gmina	leśne	inne			razem		
						państwowe	pozostałe	razem													
1	2	3	4	5	6	7	8	9	10	11	12	13	14	15	16	17	18	19	20		
OKRĘG PIOTRKOWSKI																					
			OPOCZYŃSKI PRZYSUSKI								06-09	1007062	12	1007062		2	2		polny		
												RDLP RADOM	1007024	3	ODRZYWÓŁ	450	1442	1892			
															RUSINÓW	170	410	580			
															1007024		133	133			
													1007025	483	1007025	1112	2056	3168			
206		67		6679	406	498	1732	2230	4043	6273			498		1732	4043	5775	33,4			
OKRĘG PŁOCKI																					
			KUTNOWSKI GOSTYŃSKI								06-05	1002062	105	1002062		64	64		polny		
													1002072	6	1002072		622	622			
													1002102	677	1002102	153	2941	3094			
												06-04	1002102	8	GOSTYNIN		86	86			
4		64			4805	143	796	153	949	3713	4662			796		153	3713	3866		19,7	
OKRĘG SKIERNIEWICKI																					
	PSZCZONÓW		ŁOWICKI SKIERNIEWICKI								06-18	1005082	6	1005082	98	948	1046		polny		
														1015062	736	1015052	23	266		289	
																1015062	106	1374		1480	
78		42		3722	165	742	227	969	2588	3557			742		227	2588	2815	26,0			
	MSZADŁA		ŁOWICKI SKIERNIEWICKI BRZEZIŃSKI								06-18	1005082	14	1005082	69	557	626		leśny		
														1015032	3	1015032	20	10		30	
														1015052	9	1015052	155	866		1021	
														1015062	5	1015062	67	174		241	
													SGGW-LZD ROGÓW	1005082	413	1021032		3		3	
79		43		3001	82	998	311	1309	1610	2919			998		311	1610	1921	43,6			
	MAKÓW		SKIERNIEWICKI M.SKIERNIEWICE								06-18	1015032	17	1015032	247	1391	1638		polny		
														1015062	446	1015062	404	3058		3462	
																1015082	41	458		499	

														1063011		137	137	
														1015052	33	241	274	
80		40	7089	616	463	725	1188	5285	6473			463		725	5285	6010	16,8	

Do opracowania rejestru powierzchniowego wykorzystano dane państwowego zasobu geodezyjnego i kartograficznego w postaci zbiorów Systemu Identyfikacji Działek Rolnych (LPIS) i ortofotomapy województwa łódzkiego. Wykorzystano również warstwy leśnej mapy numerycznej udostępnione przez Regionalne Dyrekcje Lasów Państwowych w Łodzi, Poznaniu, Katowicach i Radomiu oraz dane Leśnego Zakładu Doświadczalnego SGGW w Rogowie. Wyodrębnienia powierzchni wyłączanej dokonano na podstawie art. 26 ustawy Prawo łowieckie z dnia 13 października 1995 r. (Dz. U. z 2002 r. Nr 42, poz. 372, z późn. zm.).