



# DZIENNIK URZĘDOWY

## WOJEWÓDZTWA DOLNOŚLĄSKIEGO

---

Wrocław, dnia 6 czerwca 2019 r.

Poz. 3618

### UCHWAŁA NR VII/35/2019 RADY GMINY JANOWICE WIELKIE

z dnia 30 maja 2019 r.

#### **w sprawie zaliczenia dróg do kategorii dróg gminnych**

Na podstawie art. 18 ust. 2 pkt 15 ustawy z dnia 8 marca 1990 r. o samorządzie gminnym (tekst jedn.: Dz. U. z 2019 r. poz. 506) oraz art. 7 ustawy z dnia 21 marca 1985 r. o drogach publicznych (tekst jedn.: Dz. U. z 2018 r. poz. 2068), uchwała się, co następuje:

**§ 1. 1.** Do kategorii dróg gminnych zalicza się stanowiące własność gminy Janowice Wielkie:

- 1) działkę nr 51 i fragment działki nr 18/1, od skrzyżowania z działką 51 w kierunku północnym, do drogi powiatowej nr 2749D, w miejscowości Komarno,
- 2) działkę nr 530/16 i 530/19 w miejscowości Janowice Wielkie,
- 3) działkę nr 864 w miejscowości Janowice Wielkie,

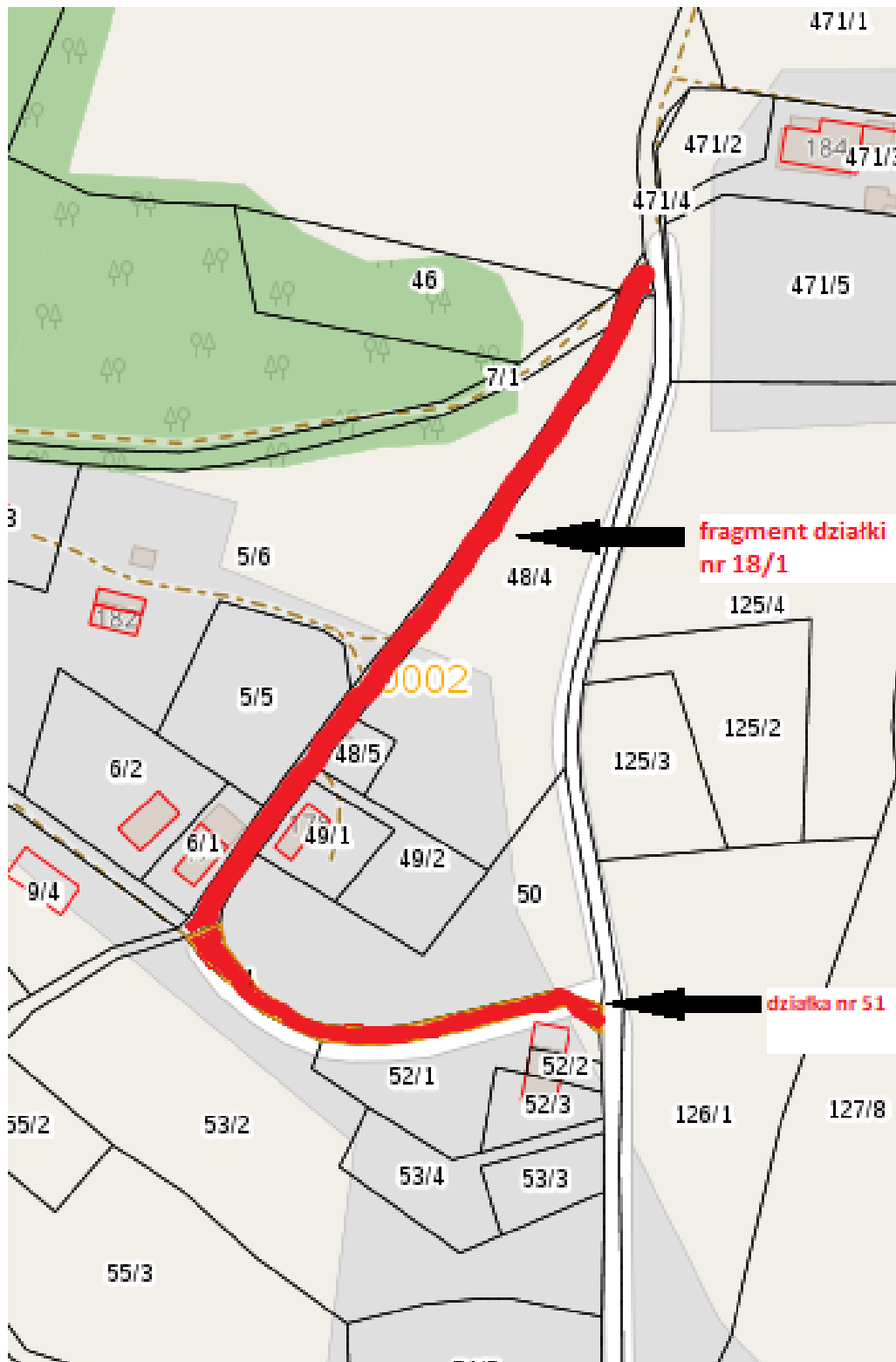
2. Szczegółowy przebieg dróg wskazanych w ust. 1 określają załączniki do uchwały.

**§ 2.** Wykonanie uchwały powierza się Wójtowi Gminy Janowice Wielkie.

**§ 3.** Uchwała wchodzi w życie po upływie 14 dni od ogłoszenia w Dzienniku Urzędowym Województwa Dolnośląskiego.

Przewodniczący Rady Gminy Janowice Wielkie:  
*K. Zawadzki*

**Załącznik graficzny nr 1**  
**do uchwały Nr VII /35 / 2019r. Rady Gminy w Janowicach Wielkich z dnia 30 maja 2019r.**  
**w sprawie zaliczenia dróg do kategorii dróg publicznych**



**Załącznik graficzny nr 2**  
**do uchwały Nr VII /35 / 2019 Rady Gminy w Janowicach Wielkich z dnia 30 maja 2019r.**  
**w sprawie zaliczenia dróg do kategorii dróg publicznych**

