



DZIENNIK URZĘDOWY

WOJEWÓDZTWA DOLNOŚLĄSKIEGO

Wrocław, dnia 8 stycznia 2018 r.

Poz. 102

UCHWAŁA NR 402.XLVI.2017 RADY MIEJSKIEJ JELENIEJ GÓRY

z dnia 28 grudnia 2017 r.

w sprawie zaliczenia dróg wewnętrznych do kategorii dróg gminnych w Jeleniej Górze oraz nadania nazw tym drogom

Na podstawie art. 18 ust. 2 pkt 13, 15 ustawy z dnia 8 marca 1990 r. o samorządzie gminnym (tekst jednolity: Dz. U. 2017 r. poz. 1875) oraz art. 7 ustawy z dnia 21 marca 1985 roku o drogach publicznych (tekst jednolity: Dz. U. 2017 r. poz. 2222) uchwała się, co następuje:

§ 1. Zalicza się do kategorii dróg gminnych niżej wymienione drogi wewnętrzne o znaczeniu lokalnym niezaliczone do innych kategorii, stanowiące uzupełniającą sieć dróg służących miejscowym potrzebom, będące własnością Gminy Jelenia Góra:

- 1) droga, oznaczona w ewidencji gruntów numerami działek 17 (AM-1 obręb 0006 Cieplice-VI) i 9/2 (AM-8 obręb 0002 Cieplice-II) o długości 0+083,0 km;
- 2) droga, oznaczona w ewidencji gruntów numerami działek 24 i 34 (AM-4 obręb 0013 Sobieszów-II) o długości 0+214,0 km;
- 3) droga, oznaczona w ewidencji gruntów numerami działek 210 i 263 (AM-9 obręb 0013 Sobieszów-II) o długości 0+165,0 km.

§ 2. 1. Nadaje się nazwę ulica Wojewódzka drodze gminnej oznaczonej w ewidencji gruntów numerami działek 17 (AM-1 obręb 0006 Cieplice-VI) i 9/2 (AM-8 obręb 0002 Cieplice-II) o długości 0+083,0 km.

2. Nadaje się nazwę ulica Cieplicka drodze gminnej oznaczonej w ewidencji gruntów numerami działek 24 i 34 (AM-4 obręb 0013 Sobieszów-II) o długości 0+214,0 km.

3. Nadaje się nazwę ulica Cieplicka drodze gminnej oznaczonej w ewidencji gruntów numerami działek 210 i 263 (AM-9 obręb 0013 Sobieszów-II) o długości 0+165,0 km.

§ 3. Położenie i przebiegi dróg, o których mowa w § 1, oznaczone są na mapach stanowiących załączniki nr 1, 2, 3 do niniejszej uchwały.

§ 4. Wykonanie Uchwały powierza się Prezydentowi Miasta Jeleniej Góry.

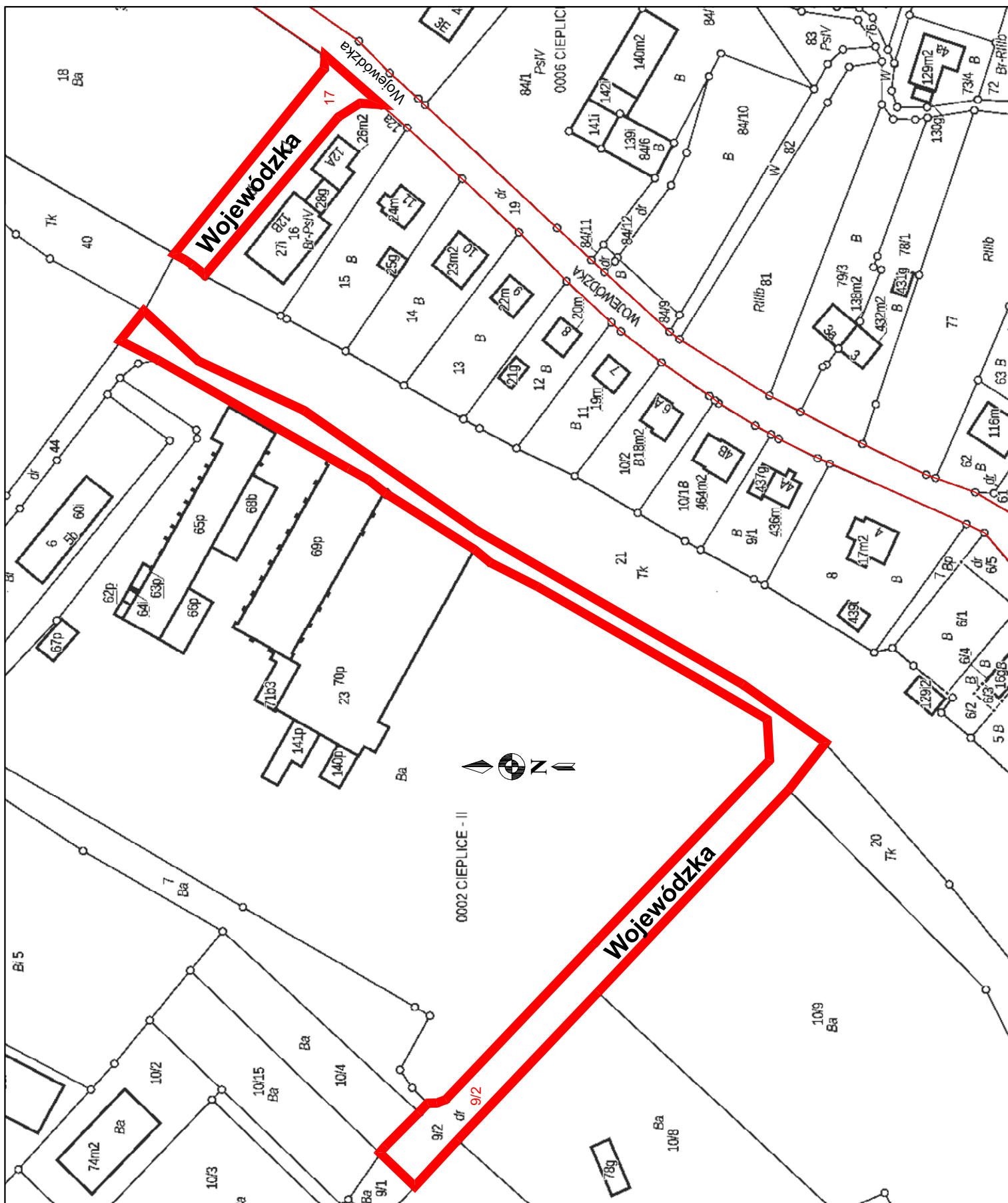
§ 5. Uchwała wchodzi w życie po upływie 14 dni od dnia jej ogłoszenia w Dzienniku Urzędowym Województwa Dolnośląskiego.

Przewodniczący Rady Miejskiej:
L. Wrotniewski

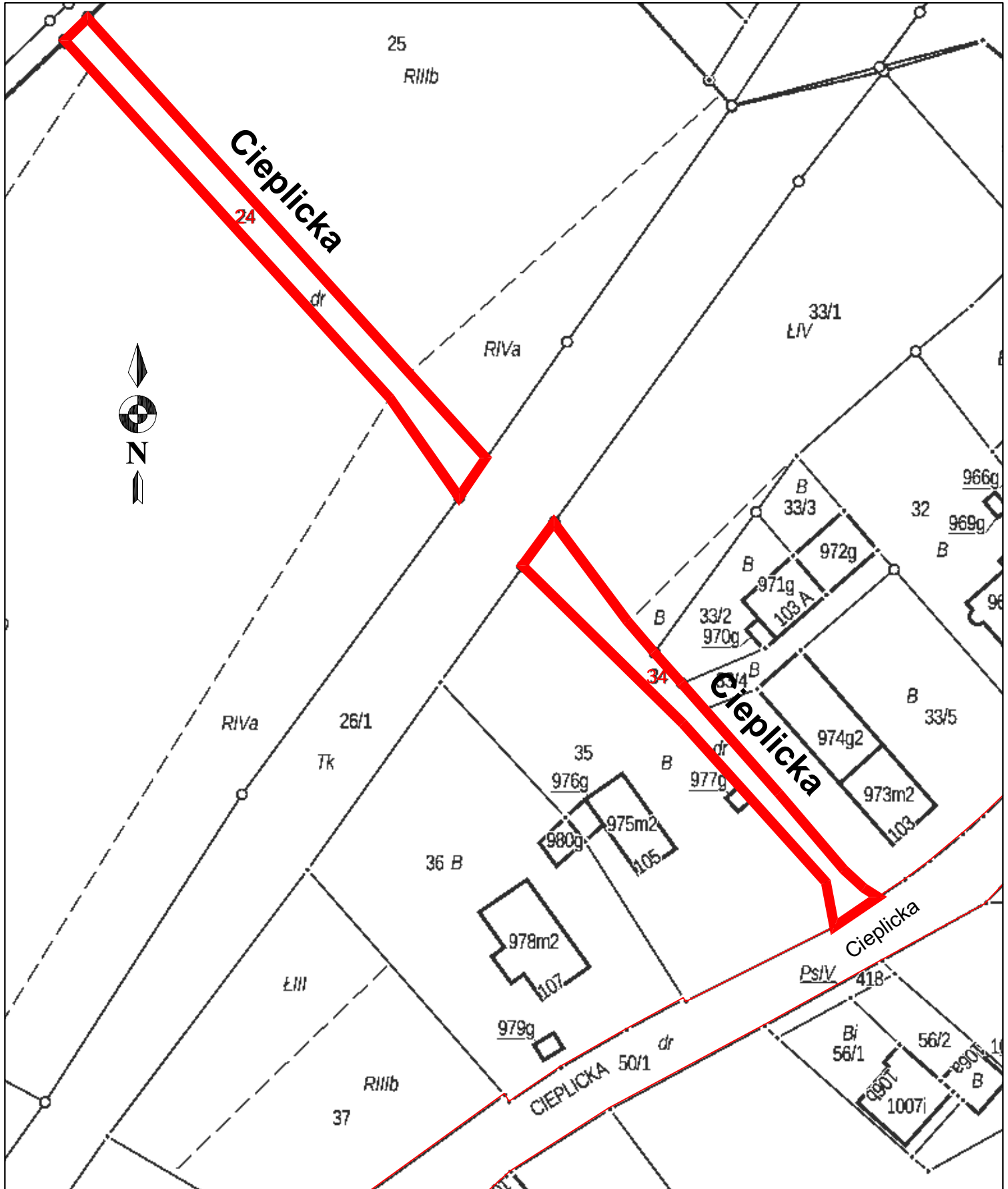
Załącznik Nr 1 do uchwały Nr 402.XLVI.2017

Rady Miejskiej Jeleniej Góry

z dnia 28 grudnia 2017 r.



Załącznik Nr 2 do uchwały Nr 402.XLVI.2017
Rady Miejskiej Jeleniej Góry
z dnia 28 grudnia 2017 r.



Załącznik Nr 3 do uchwały Nr 402.XLVI.2017
Rady Miejskiej Jeleniej Góry
z dnia 28 grudnia 2017 r.

