



# DZIENNIK URZĘDOWY

## WOJEWÓDZTWA DOLNOŚLĄSKIEGO

---

Wrocław, dnia 8 marca 2017 r.

Poz. 1154

### UCHWAŁA NR XXX/229/17 RADY MIEJSKIEJ W SOBÓTCE

z dnia 27 lutego 2017 r.

#### **w sprawie zmiany miejscowego planu zagospodarowania przestrzennego miasta Sobótka w zakresie terenu położonego przy ulicy Kwiatowej**

Na podstawie art. 18 ust. 2 pkt. 5 ustawy z dnia 8 marca 1990 r. o samorządzie gminnym (Dz. U. z 2016 r. poz. 446, poz. 1579), art. 20 ust. 1 ustawy z dnia 27 marca 2003 roku o planowaniu i zagospodarowaniu przestrzennym (Dz. U. z 2016 r. poz. 778, poz. 904, poz. 961, poz. 1250, poz. 1579) oraz w związku z uchwałą Rady Miejskiej w Sobótce Nr XXII/164/16 z dnia 29.06.2016 r., po stwierdzeniu, że zmiana planu nie narusza ustaleń studium uwarunkowań i kierunków zagospodarowania przestrzennego gminy Sobótka

#### **Rada Miejska w Sobótce uchwała co następuje:**

**§ 1. 1.** Zmienia się miejscowy plan zagospodarowania przestrzennego miasta Sobótka, uchwalony uchwałą Nr XII/109/11 Rady Miejskiej w Sobótce z dnia 30 września 2011 r., opublikowany w Dzienniku Urzędowym Województwa Dolnośląskiego z dnia 10 stycznia 2012 r., poz. 12, w zakresie terenu położonego przy ulicy Kwiatowej, w granicach określonych na załączniku nr 1 do niniejszej uchwały.

2. Rysunek zmiany planu stanowiący integralną część oraz załącznik nr 1 do niniejszej uchwały zastępuje w granicach na nim określonych odpowiednią część załącznika nr 1 do uchwały Nr XII/109/11 Rady Miejskiej w Sobótce z dnia 30 września 2011 r.

3. W uchwale Nr XII/109/11 Rady Miejskiej w Sobótce z dnia 30 września 2011 r. wprowadza się następujące zmiany:

- 1) w § 121 ust. 1 po słowach: „G-MN 11” dodaje się słowa: „**G-MN 11a**”;
- 2) w § 121 dodaje się ust. 6 o treści:

**„6. Dla terenu G-MN 11a ustala się:**

- 1) **ze względu na położenie w granicach strefy OW obserwacji archeologicznej, równoznacznej ze strefą ochrony konserwatorskiej zabytków archeologicznych, dla inwestycji związanych z pracami ziemnymi wymagane jest przeprowadzenie badań archeologicznych, zgodnie z przepisami odrębnymi;**
- 2) **należy zapewnić miejsca parkingowe na terenie własnym wg wskaźnika – co najmniej 1 miejsce parkingowe na 1 mieszkanie, jako terenowe lub wbudowane, w tym miejsca przeznaczone na parkowanie pojazdów zaopatrzonych w kartę parkingową w ilości wynikającej z przepisów odrębnych.”**

**§ 2.** Rozstrzygnięcie w sprawie uwag wniesionych do projektu zmiany planu stanowi załącznik nr 2 do niniejszej uchwały.

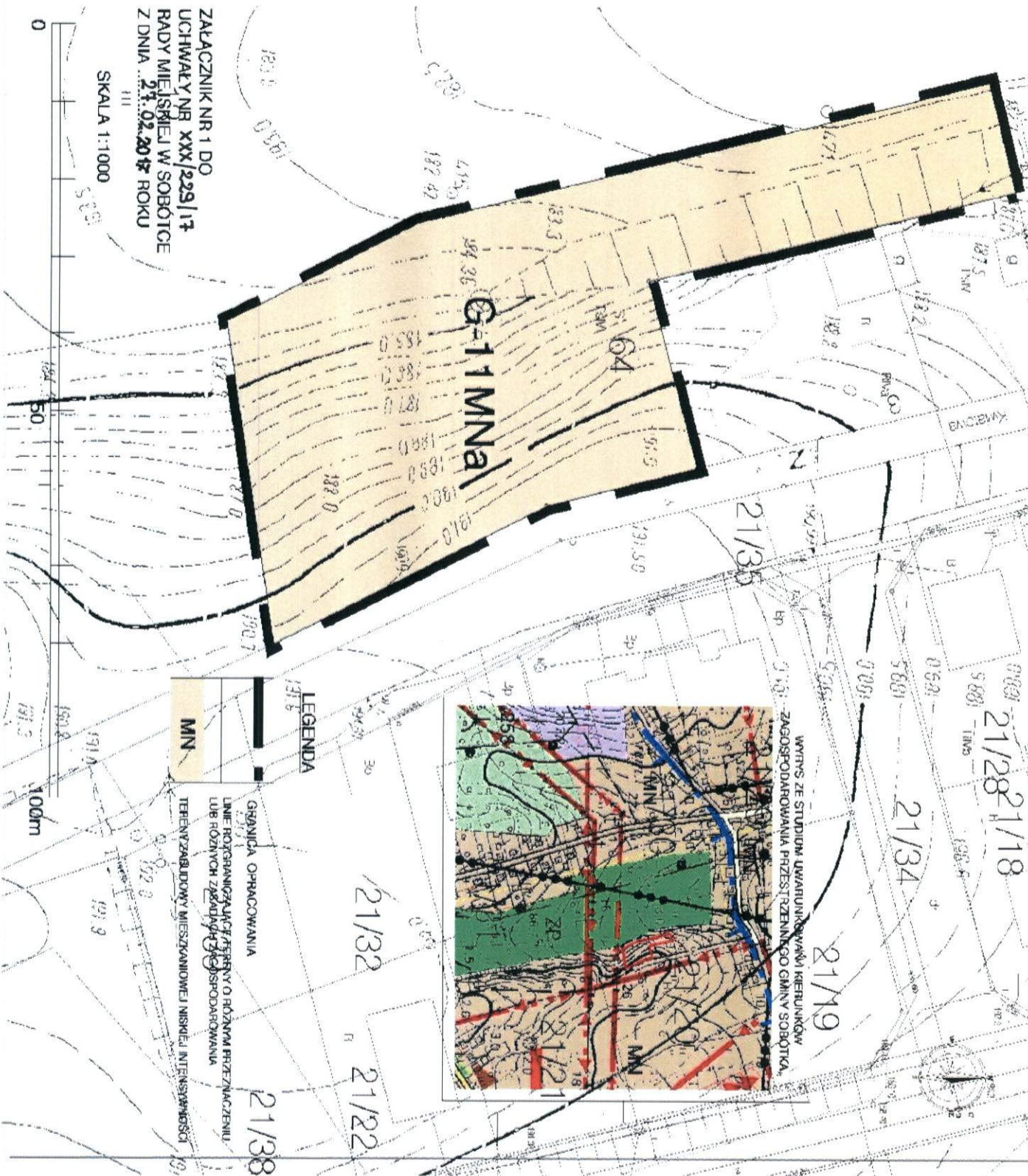
**§ 3.** Wykonanie uchwały powierza się Burmistrzowi Miasta i Gminy Sobótka.

§ 4. Uchwała wchodzi w życie po upływie 14 dni od dnia jej ogłoszenia w Dzienniku Urzędowym Województwa Dolnośląskiego.

Przewodniczący Rady Miejskiej w Sobótce:

*A. Rakowski*

# ZMIANA MIEJSCOWEGO PLANU ZAGOSPODAROWANIA PRZESTRZENNEGO MIASTA SOBÓTKA

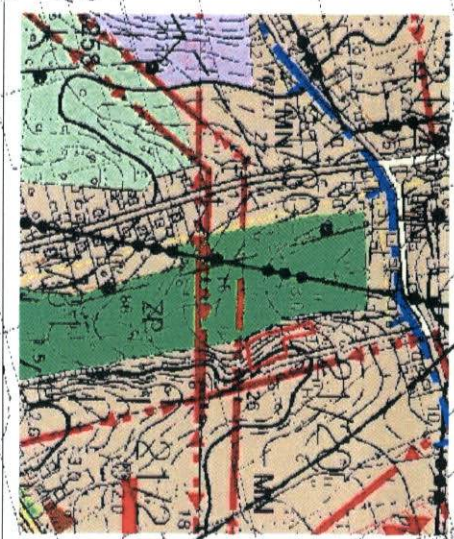


ZAŁĄCZNIK NR 1 DO  
 UCHWAŁY NR XXX/229/17  
 RADY MIEJSCOWEJ W SOBÓTKIE  
 Z DNIA 21.02.2017 ROKU

SKALA 1:1000

**LEGENDA**

	GRANICA OPRACOWANIA
	LINE ROZGRANICZAJĄCE TERENY O RÓŻNYM PRZEZNACZENIU LUB RÓŻNYCH ZAKŁADACH ZAGOSPODAROWANIA
	TERENY ZAKŁADÓW MIESZKANIOWEJ NISZKIEJ INTENSYWNOŚCI



WNIOSZ ZE STUDIUM UWAGNIKOWANIA KIERUNKÓW ZAGOSPODAROWANIA PRZESTRZENNEGO GMINY W SOBÓTKA

Załącznik Nr 2 do Uchwały Nr XXX/229/17

Rady Miejskiej w Sobótce

z dnia 27 lutego 2017 r.

**Rozstrzygnięcie w sprawie uwag wniesionych do projektu zmiany miejscowego planu zagospodarowania przestrzennego miasta Sobótka w zakresie terenu położonego przy ulicy Kwiatowej**

Nie uwzględnia się uwagi wniesionej do projektu zmiany miejscowego planu zagospodarowania przestrzennego miasta Sobótka w zakresie terenu położonego przy ulicy Kwiatowej przez TAURON Dystrybucja S.A.

**Uzasadnienie**

Uwaga nie dotyczy obszaru zmiany planu.