



DZIENNIK URZĘDOWY

WOJEWÓDZTWA DOLNOŚLĄSKIEGO

Wrocław, dnia 8 marca 2017 r.

Poz. 1138

UCHWAŁA NR 201/XXXIII/2017 RADY MIASTA PIECHOWICE

z dnia 23 lutego 2017 r.

w sprawie zaliczenia dróg o znaczeniu lokalnym do kategorii dróg gminnych

Na podstawie art. 7 ust. 1 pkt 2 ustawy z dnia 8 marca 1990 r. o samorządzie gminnym (Dz. U. z 2016r. poz. 446 i 1579) oraz art. 7 ust. 2 i 3 ustawy z dnia 21 marca 1985 r. o drogach publicznych (Dz. U. 2016 poz. 1440, 1920, 2255) oraz uchwały nr 125/376/17 Zarządu Powiatu Jeleniogórskiego z dnia 11 stycznia 2017 r. w sprawie zaopiniowania propozycji zaliczenia dróg w Piechowicach zlokalizowanych na działkach nr 116, nr 161, nr 210/1, nr 14, 273/1, nr 274/5, nr 276/5, nr 323/1, nr 565, nr 273/62, nr 273/92, nr 273/100, nr 389/11, nr 271/2, nr 271/3, nr 305/2, nr 306/2, nr 307/2, nr 308/2, 309/1, nr 313/2, nr 276/1, nr 314/4, nr 314/3, nr 314/2, nr 327/1, nr 105, nr 109, nr 399, nr 99, nr 52 do kategorii publicznych dróg gminnych, Rada Miasta Piechowice uchwała co następuje:

§ 1. Zalicza się do kategorii dróg gminnych, drogi położone na terenie miasta Piechowice, stanowiące własność Gminy Miejskiej Piechowice, w granicach następujących działek:

1. Piechowice obręb 0003

- a) działka nr 116 ul. Jaworowa, (zał. nr 1)
- b) działka nr 161 ul. Brzozowa, (zał. nr 2)
- c) działka nr 210/1 ul. Wrzosowa, (zał. nr 3)

2. Piechowice obręb 0005

- a) działka nr 14 ul. Szklarska, (zał. nr 4)
- b) działki nr 273/1, 274/5, 276/5, 323/1 ul. Elizy Orzeszkowej, (zał. nr 5)
- c) działka nr 565 ul. Kamila Baczyńskiego, (zał. nr 6)
- d) działka nr 273/62 ul. Adama Asnyka, (zał. nr 7)
- e) działki nr 273/92, 273/100 ul. Wisławy Szymborskiej, (zał. nr 8)
- f) działka nr 389/11 ul. Józefa Fliegera, (zał. nr 9)
- g) działka nr 399 ul. Polna, (zał. nr 14)

3. Piechowice obręb 0008

- a) działki nr 271/2, 271/3, 313/2, 305/2, 306/2, 307/2, 308/2, 309/1 ul. Bolesława Chrobrego, (zał. nr 10)
- b) działki nr 314/2, 314/3, 314/4, 276/1 ul. Rycerska, (zał. nr 11)
- c) działka nr 327/1 ul. Mieszka I, (zał. nr 12)

4. Piechowice obręb 0004

- a) działki nr 105, 109 ul. Mariana Buczka, (zał. nr 13)
- b) działka nr 99 ul. Polna, (zał. nr 14)

5. Piechowice obręb 0002

- a) działka nr 52 ul. Polna (zał. nr 14)

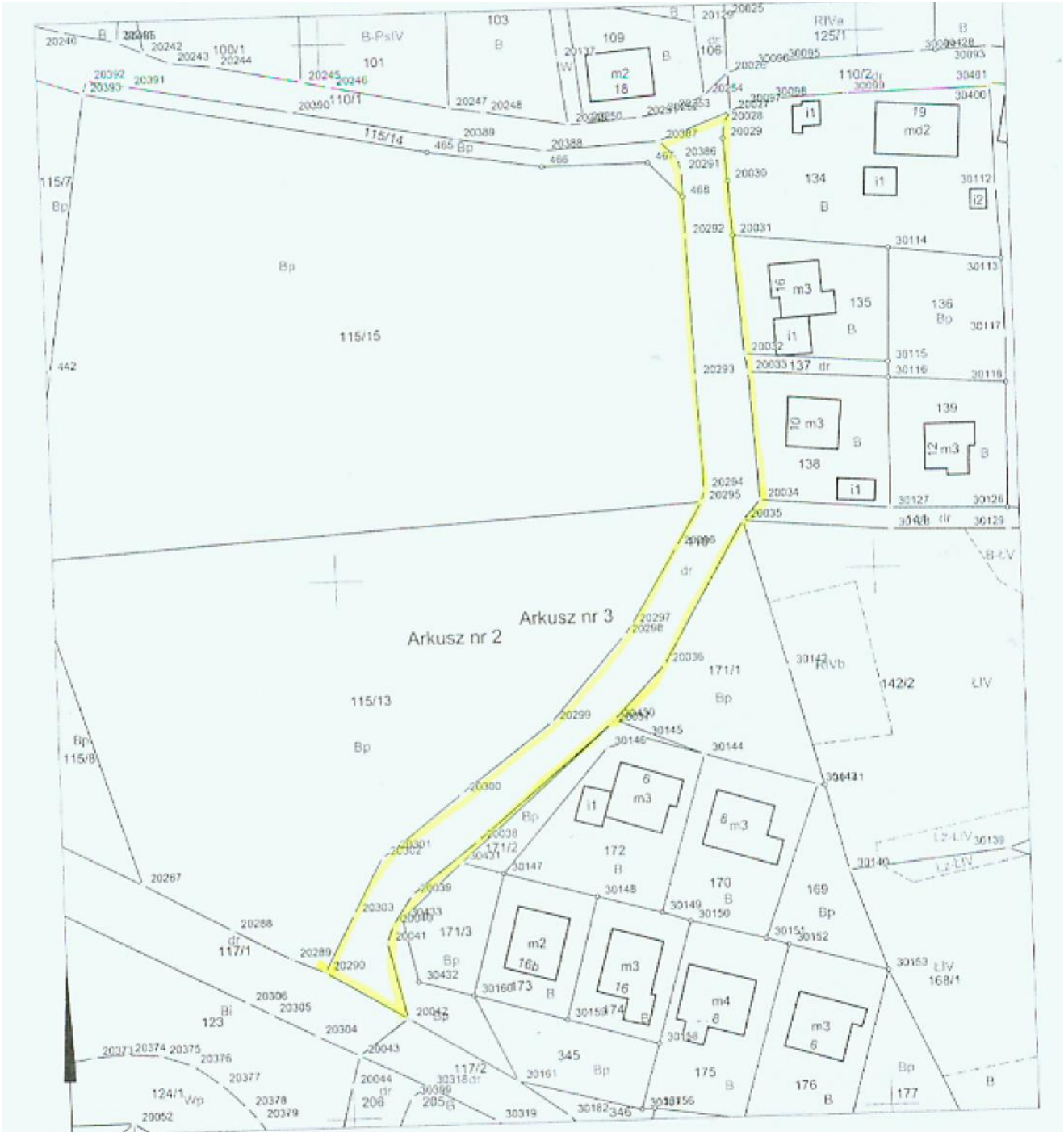
§ 2. Przebieg przedmiotowych dróg został określony na mapach stanowiących załączniki do niniejszej uchwały.

§ 3. Wykonanie Uchwały powierza się Burmistrzowi Miasta Piechowice.

§ 4. Uchwała wchodzi w życie po upływie 14 dni od jej ogłoszenia w Dzienniku Urzędowym Województwa Dolnośląskiego.

Przewodniczący Rady Miasta Piechowice:
P. Zackiewicz

Załącznik nr 1 do uchwały nr 201/XXXIII/2017
Rady Miasta Piechowice z dnia 23 lutego 2017 r.

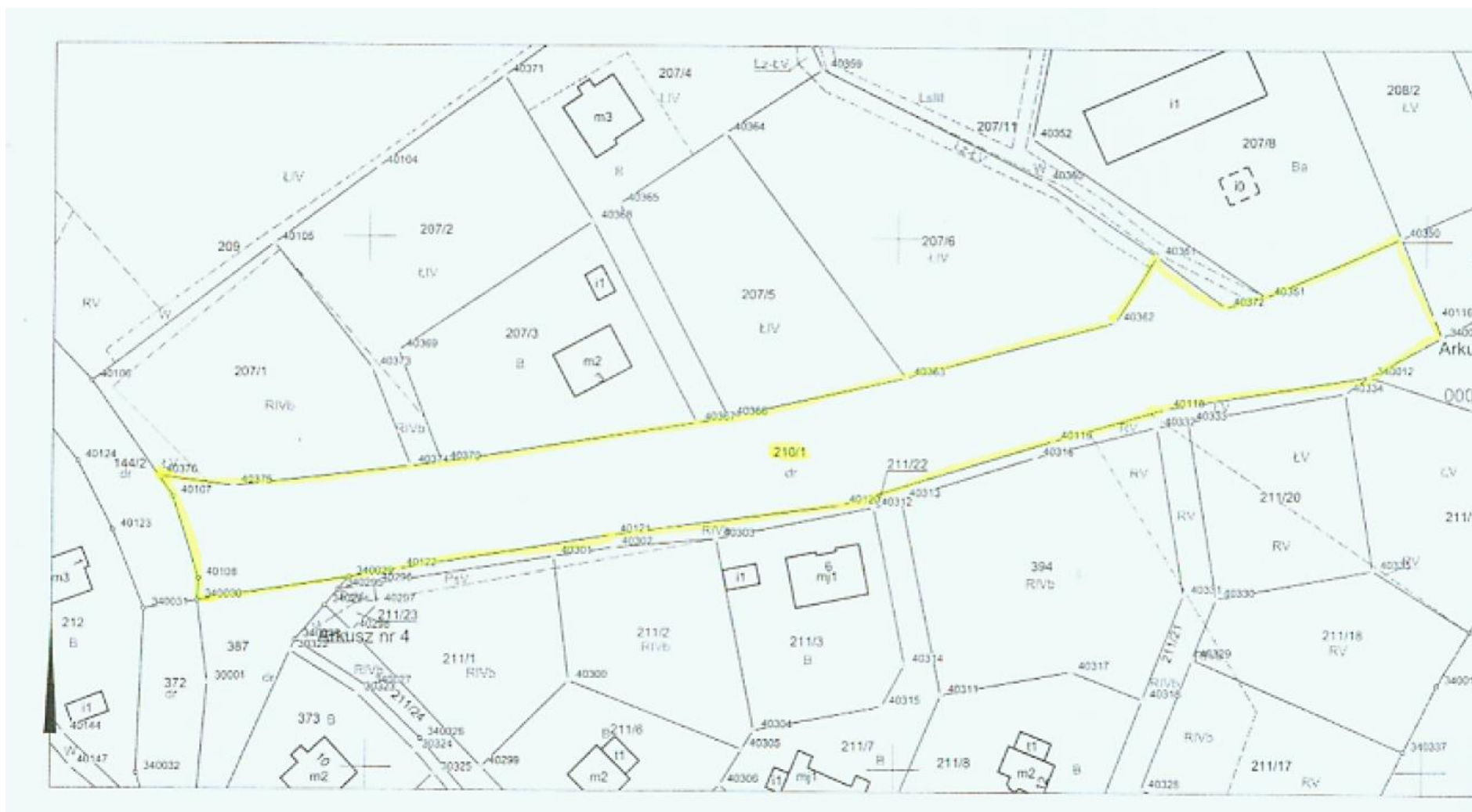


Załącznik nr 2 do uchwały nr 201/XXXIII/2017
Rady Miasta Piechowice z dnia 23 lutego 2017 r.

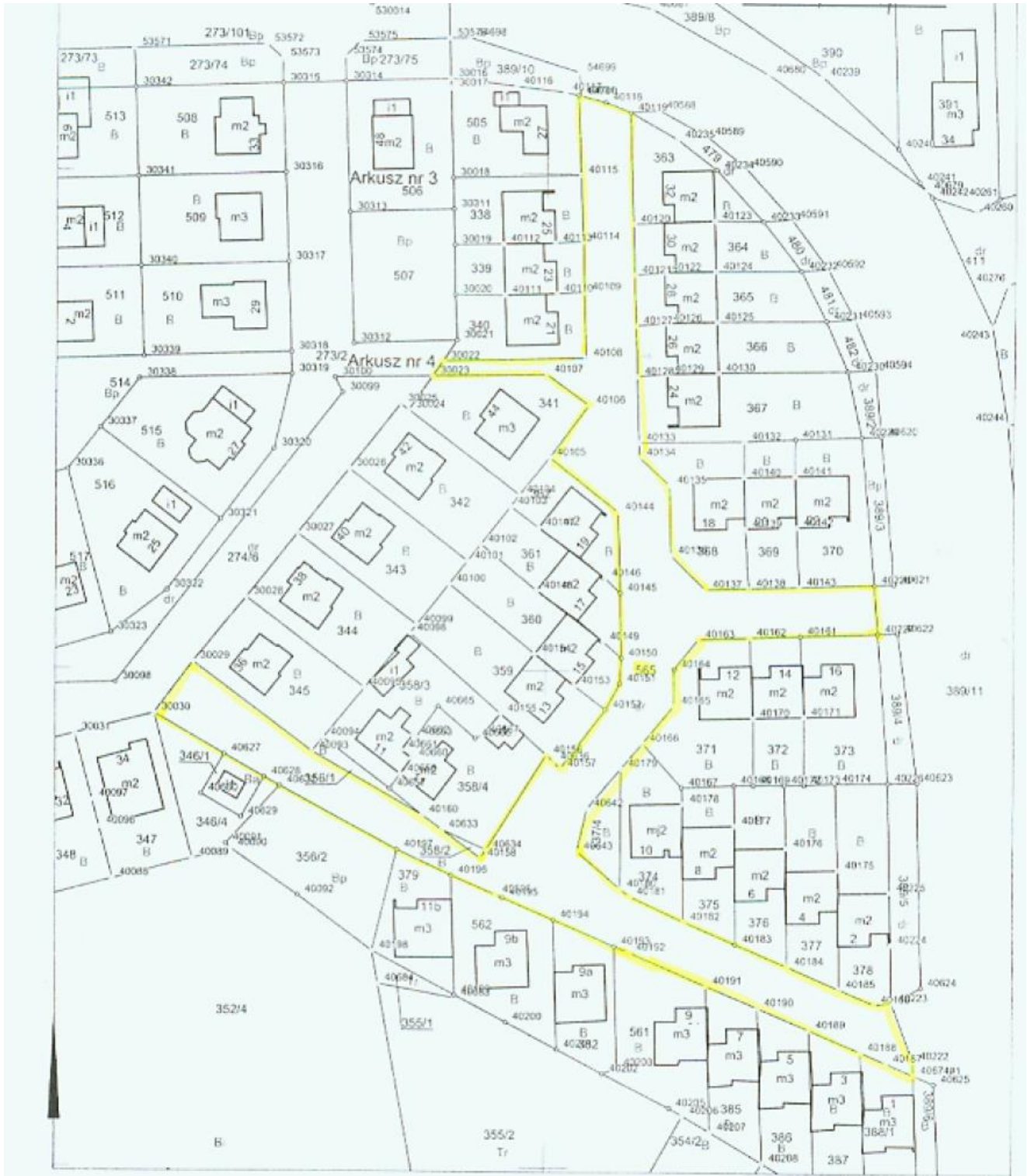


Załącznik nr 3 do uchwały nr 201/XXXIII/2017

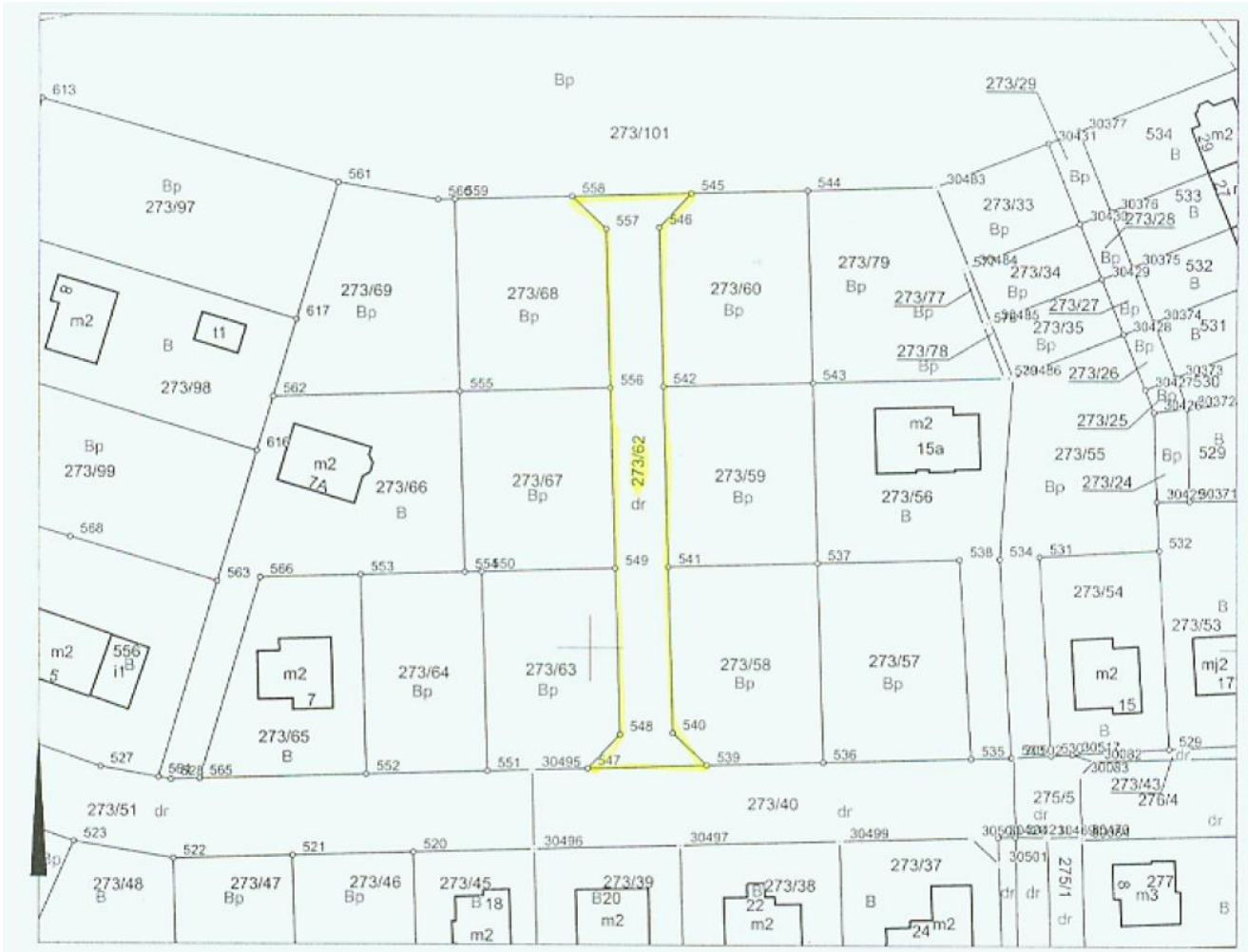
Rady Miasta Piechowice z dnia 23 lutego 2017 r.



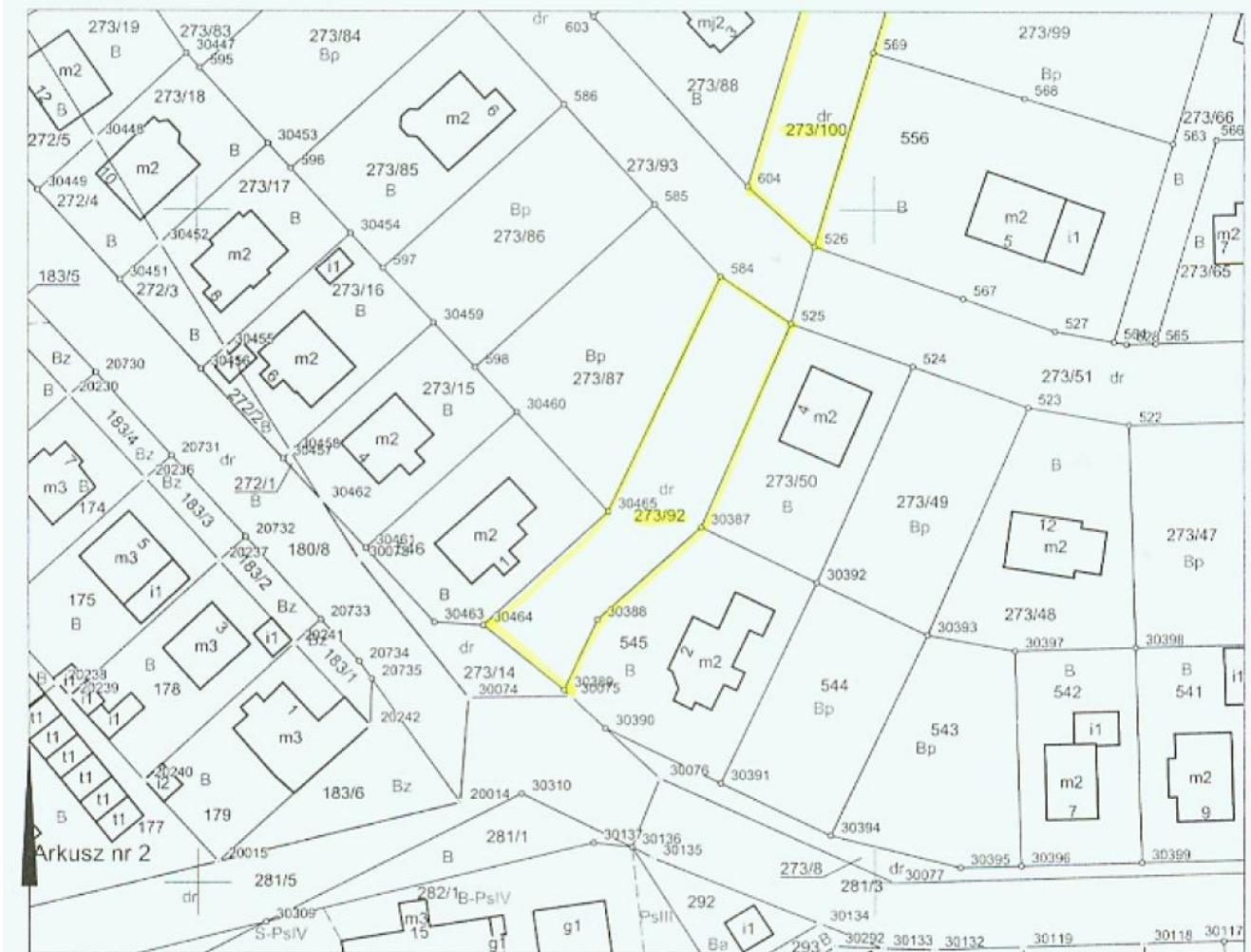
Załącznik nr 6 do uchwały nr 201/XXXIII/2017
Rady Miasta Piechowice z dnia 23 lutego 2017 r.



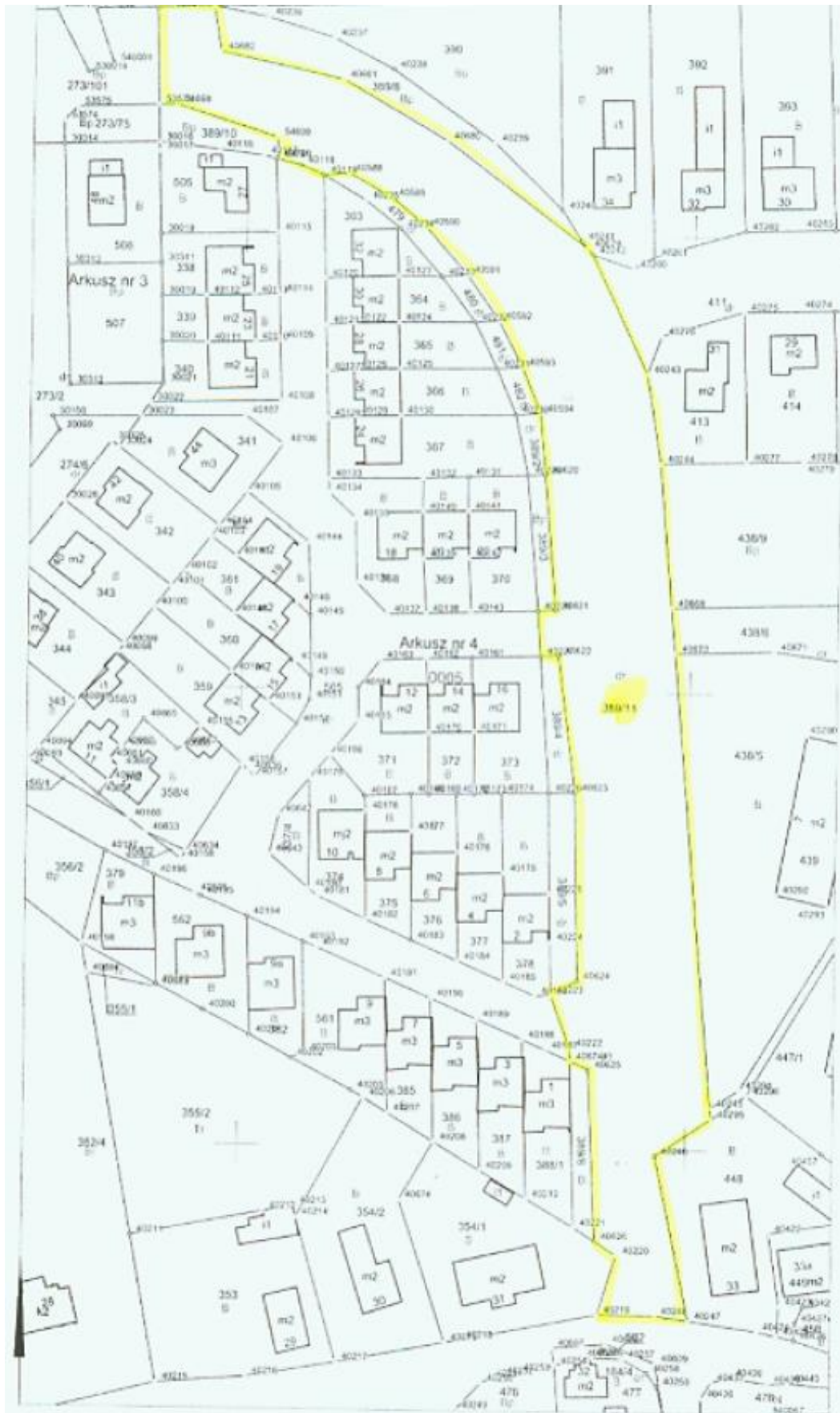
Załącznik nr 7 do uchwały nr 201/XXXIII/2017
Rady Miasta Piechowice z dnia 23 lutego 2017 r.



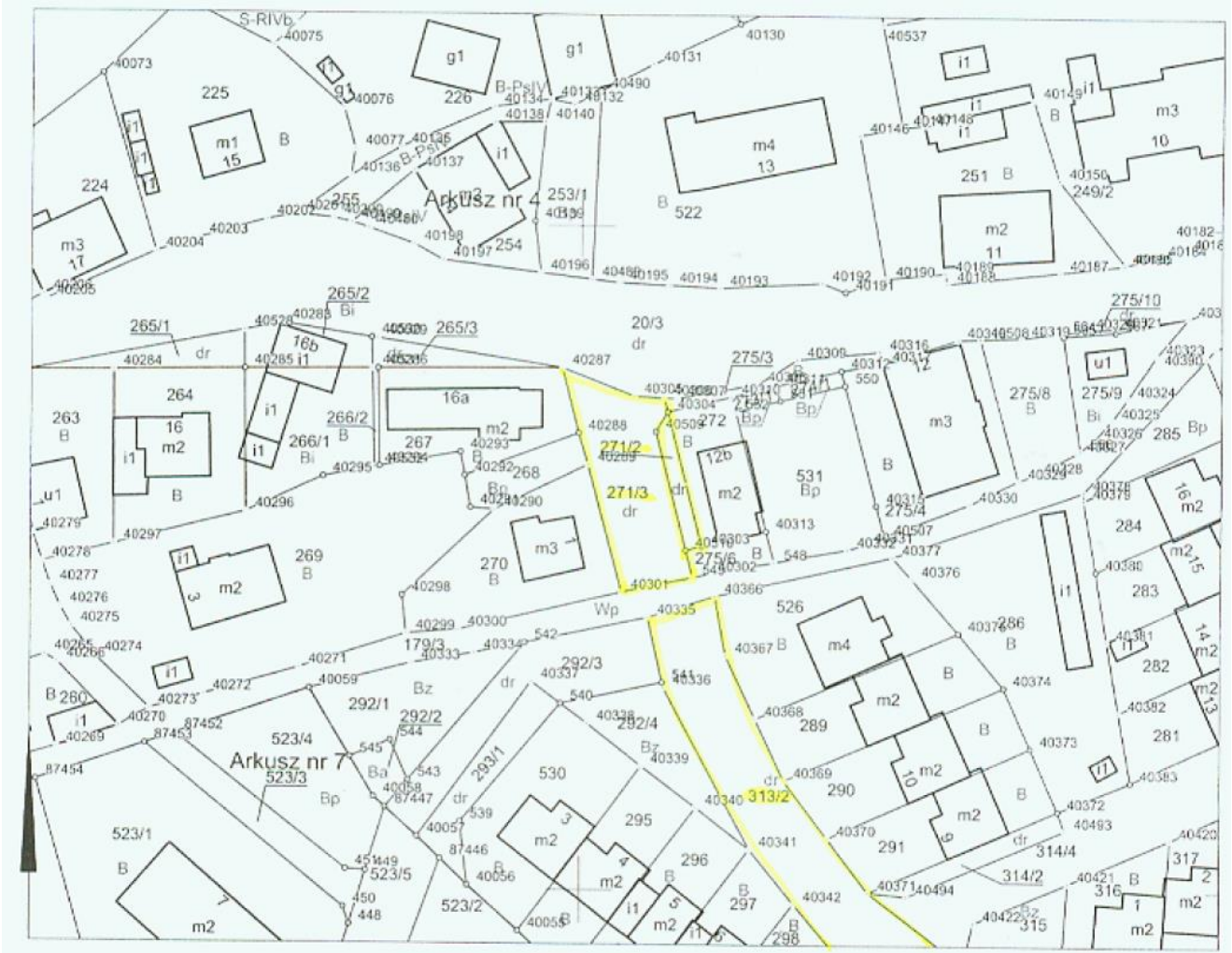
Załącznik nr 8 do uchwały nr 201/XXXIII/2017
Rady Miasta Piechowice z dnia 23 lutego 2017 r.



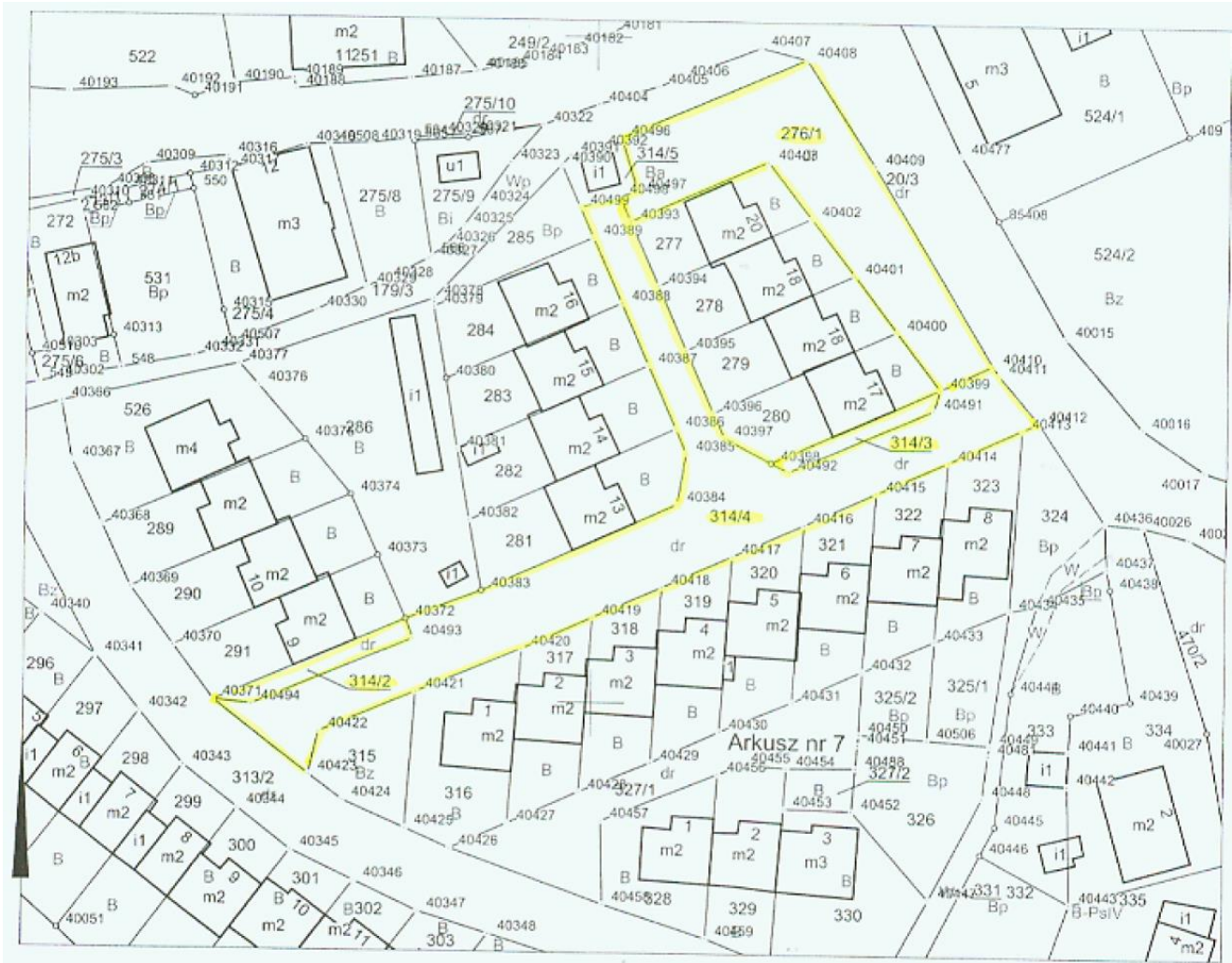
Załącznik nr 9 do uchwały nr 201/XXXIII/2017
Rady Miasta Piechowice z dnia 23 lutego 2017 r.



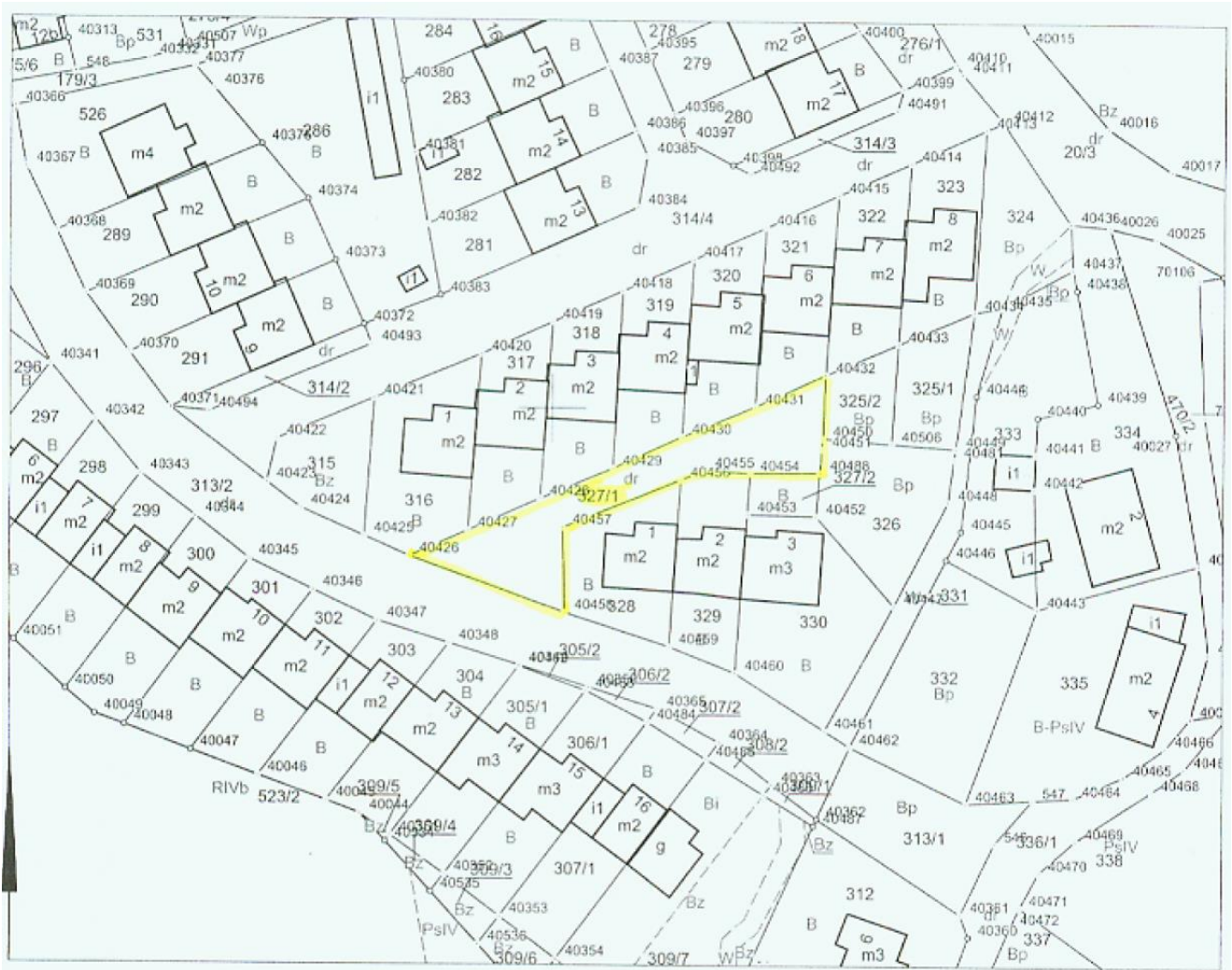
Załącznik nr 10 do uchwały nr 201/XXXIII/2017
Rady Miasta Piechowice z dnia 23 lutego 2017 r.



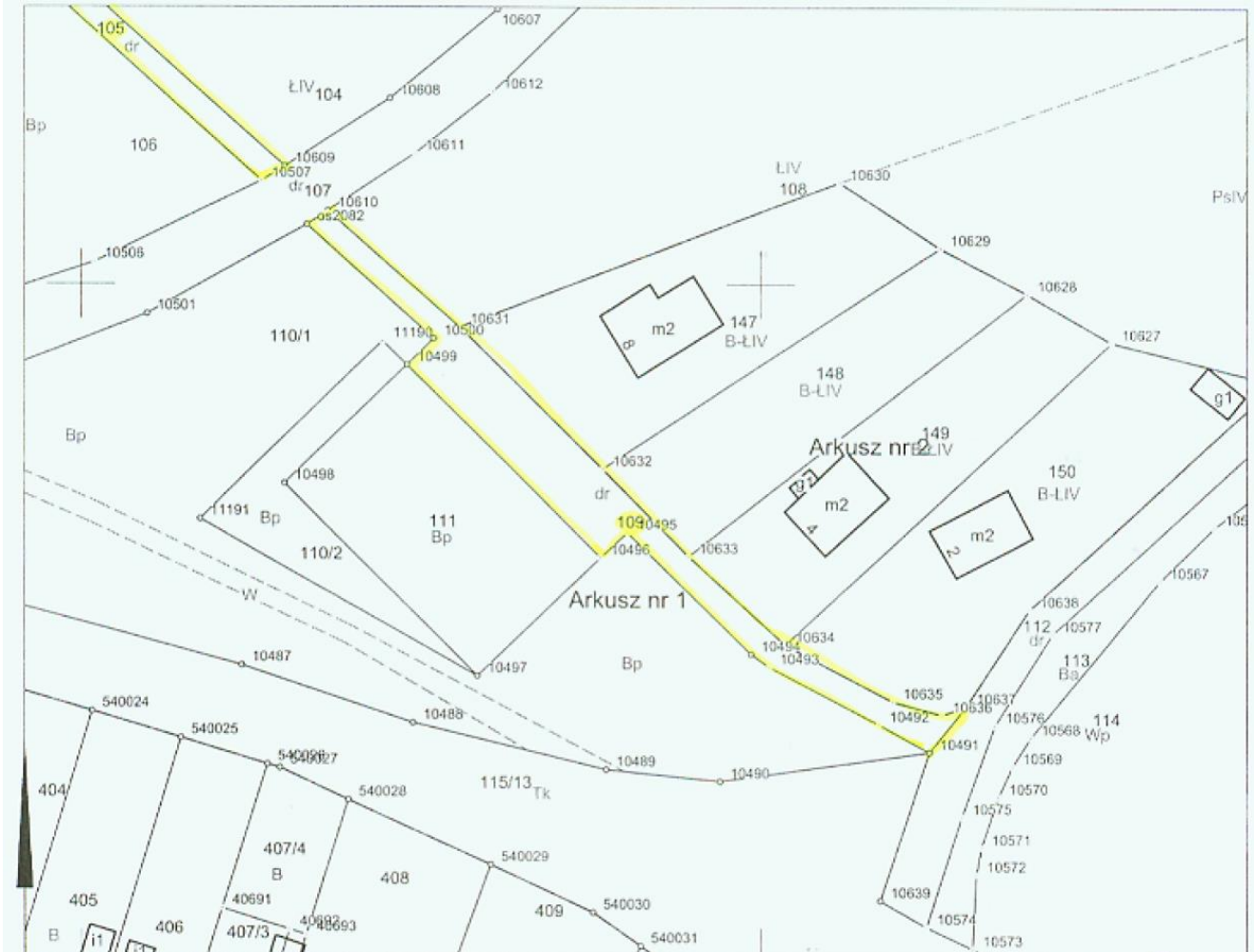
Załącznik nr 11 do uchwały nr 201/XXXIII/2017
Rady Miasta Piechowice z dnia 23 lutego 2017 r.



Załącznik nr 12 do uchwały nr 201/XXXIII/2017
Rady Miasta Piechowice z dnia 23 lutego 2017 r.



Załącznik nr 13 do uchwały nr 201/XXXIII/2017
Rady Miasta Piechowice z dnia 23 lutego 2017 r.



Załącznik nr 14 do uchwały nr 201/XXXIII/2017
Rady Miasta Piechowice z dnia 23 lutego 2017 r.

