



DZIENNIK URZĘDOWY

WOJEWÓDZTWA DOLNOŚLĄSKIEGO

Wrocław, dnia 15 lipca 2014 r.

Poz. 3235

UCHWAŁA NR LIII/517/14 RADY MIEJSKIEJ BIELAWY

z dnia 25 czerwca 2014 r.

w sprawie zaliczenia dróg do kategorii dróg gminnych.

Na podstawie art. 7 ustawy z dnia 21 marca 1985 r. o drogach publicznych (Dz. U. z 2013 r. poz. 260, poz. 843, poz. 1543), po zasięgnięciu opinii Zarządu Powiatu Dzierżoniowskiego - uchwała Nr 206/433/14 Zarządu Powiatu Dzierżoniowskiego z dnia 12 maja 2014 r., Rada Miejska Bielawy uchwała, co następuje:

§ 1. Zalicza się do kategorii dróg gminnych drogi wymienione w załączniku nr 1 do niniejszej uchwały.

§ 2. Szczegółowe położenie i przebieg dróg, o których mowa w § 1 jest oznaczone na mapach ewidencyjnych dróg, stanowiących załącznik nr 2 do uchwały.

§ 3. Wykonanie uchwały powierza się Burmistrzowi.

§ 4. Uchwała wchodzi w życie po upływie 14 dni od ogłoszenia w Dzienniku Urzędowym Województwa Dolnośląskiego.

Przewodniczący Rady Miejskiej:
L. Stróżyk

Załącznik Nr 1
do uchwały Nr LIII/517/14
Rady Miejskiej Bielawy
z dnia 25 czerwca 2014r.

Wykaz dróg zaliczonych do kategorii dróg gminnych

Lp.	Nazwa drogi	Przebieg drogi	Długość drogi	Nr działki geodezyjnej	Obręb
1	2	3	4	5	6
1	Brzozowa	Biegnie od ul. Wysokiej, równoległa do ul. Bukowej	389,5 m	532/12	Południe
2	Jaśminowa	Biegnie od ul. Kruczej do granicy działki geodezyjnej nr 1329 obręb Południe	368,5 m	1327	Południe
3	Księdza Jerzego Popieluszki	Biegnie od ul. Księdza Romana Biskupa do granicy działki geodezyjnej nr 882/4 obręb Południe	271,5 m	1329	Południe
4	Tulipanowa	Biegnie od ul. Księdza Romana Biskupa do ul. Jaśminowej	261 m	863/1	Południe
5	bez nazwy	Łącznik od ul. Dzierżoniowskiej do ul. K. Pułaskiego	242 m	211	Południe

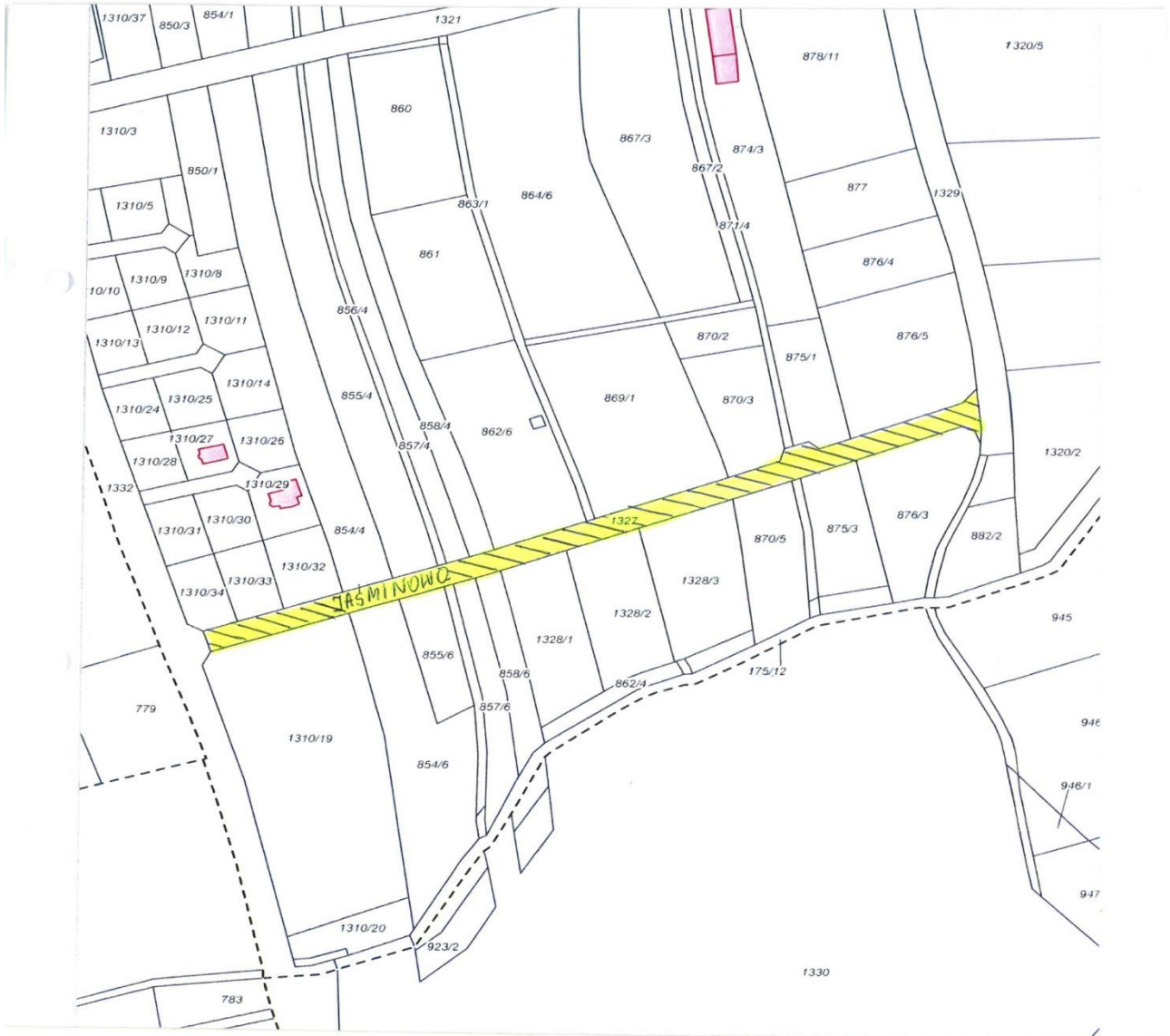
Załącznik Nr 2
do uchwały Nr LIII/517/14
Rady Miejskiej Bielawy
z dnia 25 czerwca 2014r.

Szczegółowe położenie i przebieg dróg zaliczonych do kategorii dróg gminnych

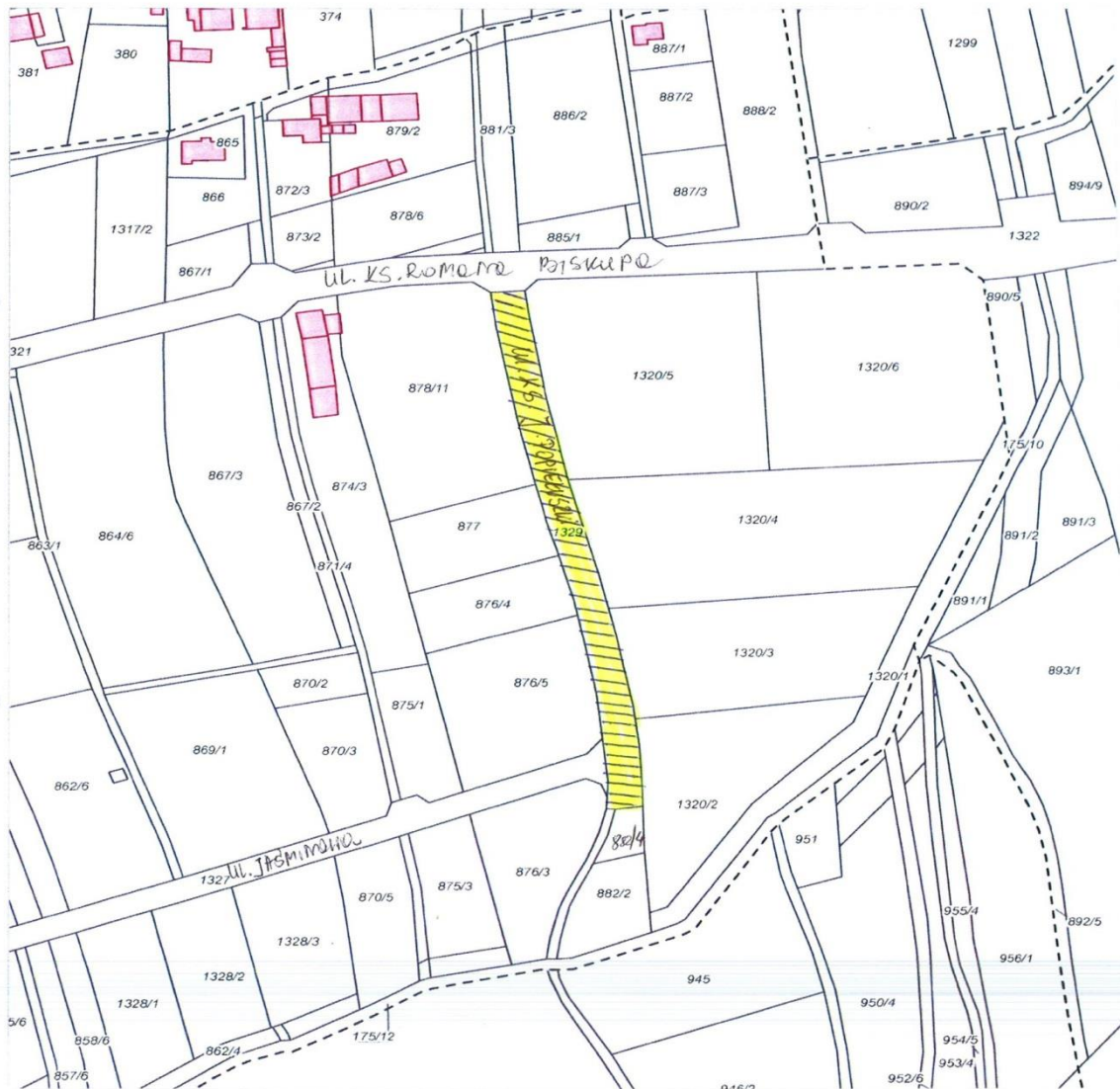
1. Brzozowa



2. ul. Jaśminowa



3. ul. Księdza Jerzego Popiełuszki



5. ulica bez nazwy

