



DZIENNIK URZĘDOWY

WOJEWÓDZTWA DOLNOŚLĄSKIEGO

Wrocław, dnia 11 czerwca 2014 r.

Poz. 2747

ROZPORZĄDZENIE NR 9/2014 DYREKTORA REGIONALNEGO ZARZĄDU GOSPODARKI WODNEJ WE WROCŁAWIU

z dnia 10 czerwca 2014 r.

w sprawie ustanowienia strefy ochronnej ujęcia wody powierzchniowej dla miasta Bielawa, na potokach górskich "Góry Sowie" gm. Bielawa, pow. dzierzoniowski, woj. dolnośląskie

Na podstawie art. 58 ust.1 ustawy z dnia 18 lipca 2001 r. Prawo wodne (Dz. U. z 2012 r., poz. 145 z późn. zm.¹⁾) zarządza się, co następuje:

§ 1. 1. Ustanawia się strefę ochronną ujęcia wody powierzchniowej „Góry Sowie” dla miasta Bielawa, zwaną dalej "strefą ochronną".

2. Strefę ochronną ujęcia wody stanowią:

- 1) teren ochrony bezpośredniej o powierzchni 3 382 m² przedstawiony w załączniku nr 1 do rozporządzenia, zlokalizowany na działce nr 881/280, obręb Ostroszowice;
- 2) teren ochrony pośredniej o powierzchni 6,7 km², przedstawiony w załączniku nr 2 do rozporządzenia, obejmujący obszar na działkach ewidencyjnych określonych w załączniku nr 3 do rozporządzenia i opisany w załączniku nr 4 do rozporządzenia.

§ 2. 1. Na terenie ochrony bezpośredniej obowiązują zakazy i nakazy, o których mowa w art. 53 ust. 1 i ust. 2 ustawy z dnia 18 lipca 2001 r. - Prawo wodne.

2. Teren ochrony bezpośredniej należy ogrodzić, a jego granice oznaczyć zgodnie z art. 53 ust. 3 ustawy z dnia 18 lipca 2001 r. - Prawo wodne.

§ 3. 1. Na terenie ochrony pośredniej zabrania się:

- 1) lokalizowania nowych ujęć wody powierzchniowej;
- 2) pojenia oraz wypasania zwierząt;
- 3) urządzania parkingów oraz obozowisk;
- 4) lokalizowania budownictwa turystycznego bez szczelnych zbiorników na ścieki;
- 5) mycia pojazdów mechanicznych.

¹⁾ Zmiany tekstu jednolitego wymienionej ustawy zostały ogłoszone w Dz.U. z 2012 r. poz. 951 i 1513 oraz z 2013 r. poz. 21 i 165.

2. Granice terenu ochrony pośredniej należy oznaczyć zgodnie z art. 57 ustawy z dnia 18 lipca 2001 r. - Prawo wodne.

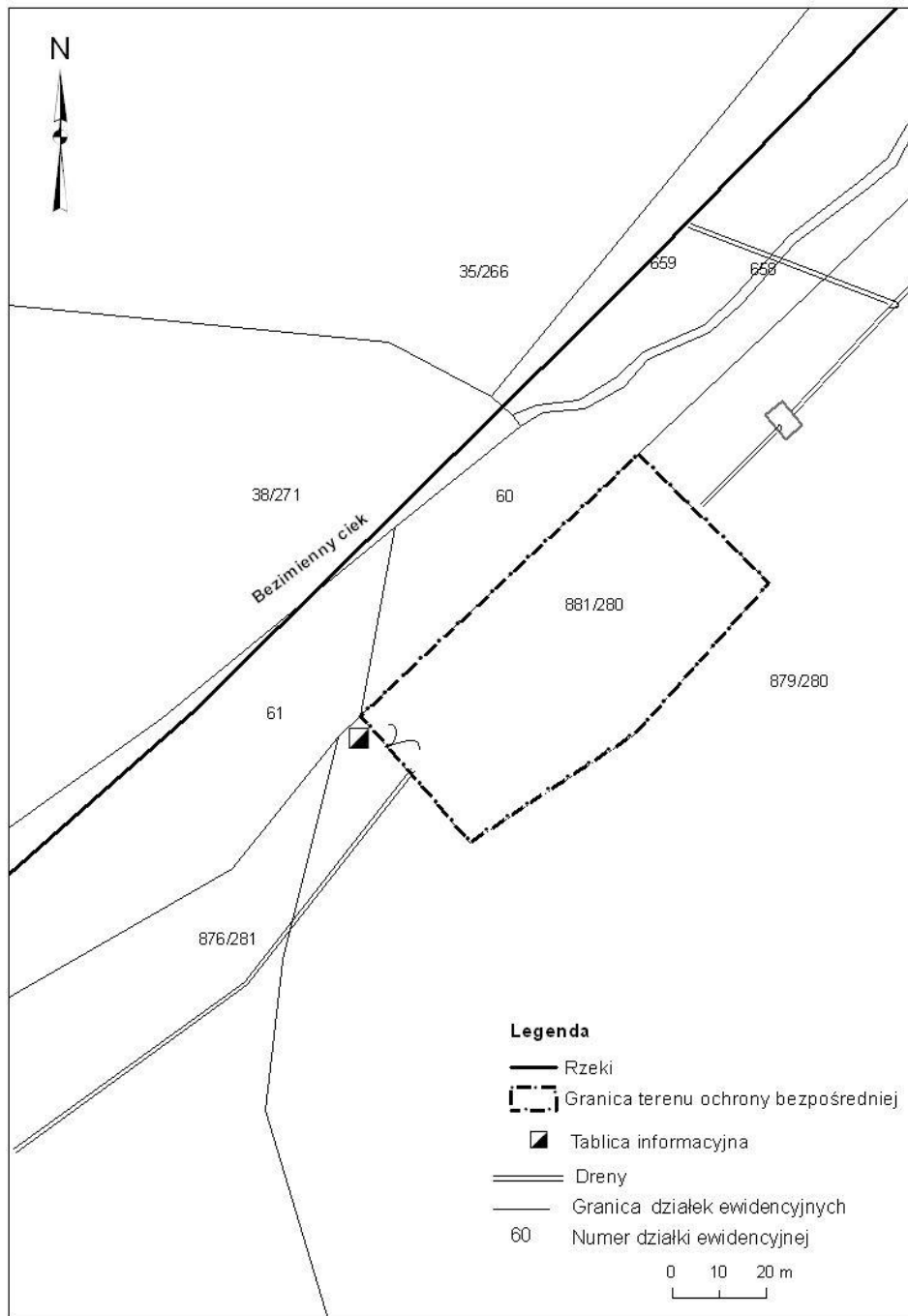
§ 4. Rozporządzenie wchodzi w życie po upływie 14 dni od dnia ogłoszenia w Dzienniku Urzędowym Województwa Dolnośląskiego.

Z-ca Dyrektora Regionalnego Zarządu Gospodarki Wodnej we Wrocławiu:

B. Mońka

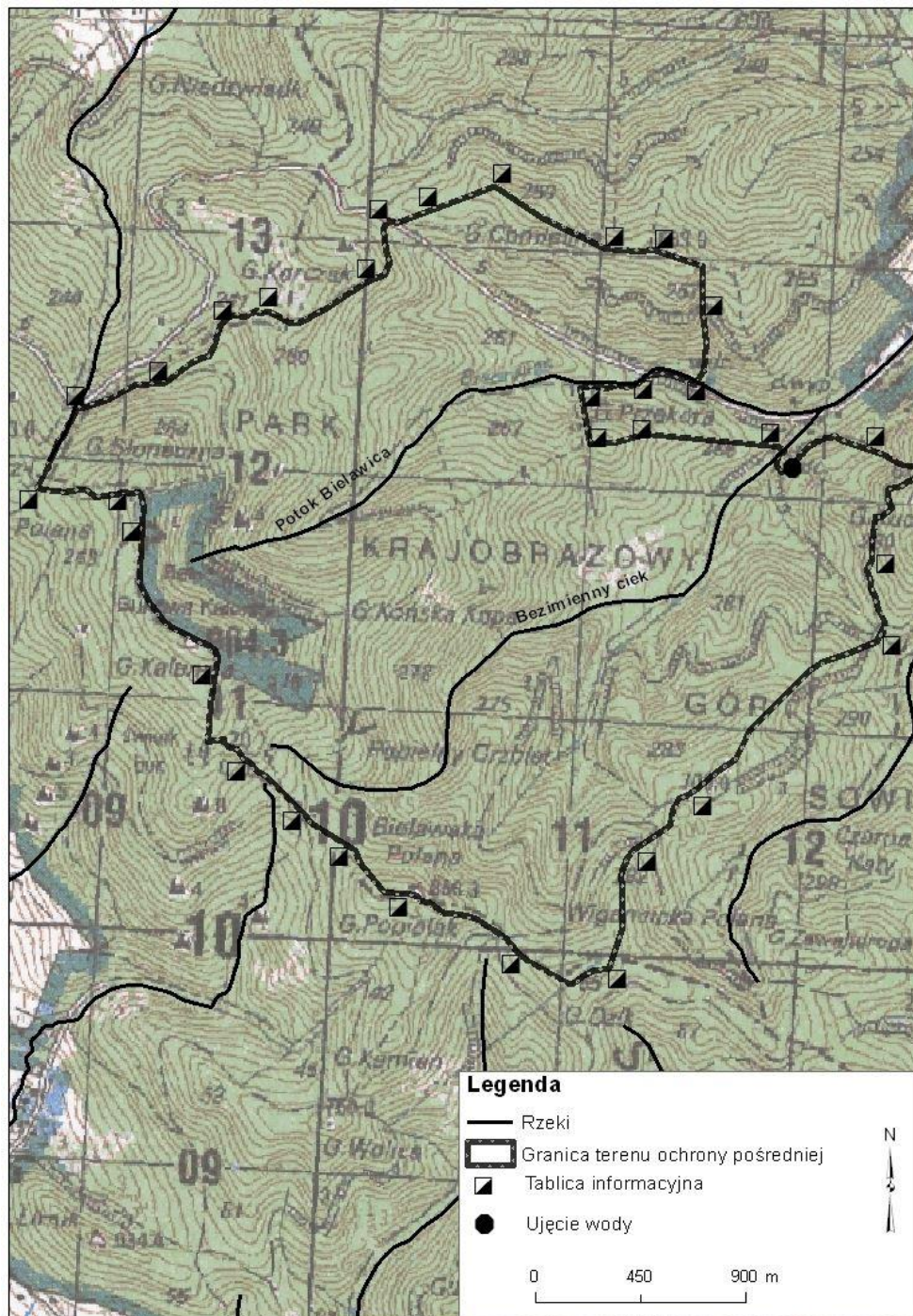
Załącznik Nr 1 do Rozporządzenia Nr 9/2014
Dyrektora Regionalnego Zarządu Gospodarki Wodnej
we Wrocławiu z dnia 10 czerwca 2014 r.

**Mapa zasięgu terenu ochrony bezpośredniej ujęcia wody powierzchniowej dla miasta Bielawa,
na potokach górskich "Góry Sowie"**



Załącznik Nr 2 do Rozporządzenia Nr 9/2014
Dyrektora Regionalnego Zarządu Gospodarki Wodnej
we Wrocławiu z dnia 10 czerwca 2014 r.

Mapa zasięgu terenu ochrony pośredniej ujęcia wody powierzchniowej dla miasta Bielawa, na potokach górskich "Góry Sowie"



Załącznik Nr 3 do Rozporządzenia Nr 9/2014
Dyrektora Regionalnego Zarządu Gospodarki Wodnej
we Wrocławiu z dnia 10 czerwca 2014 r.

Wykaz działek ewidencyjnych objętych terenem ochrony pośredniej ujęcia wody powierzchniowej dla miasta Bielawa, na potokach górskich "Góry Sowie"

| Lp. | Nr działki | Obręb | Właściciel/Zarządca |
|------------|-------------------|--------------|-------------------------------|
| 1 | 28/257 | Bielawa | Skarb Państwa/Lasy Państwowe |
| 2 | 29/258 | Bielawa | Skarb Państwa/Lasy Państwowe |
| 3 | 32/259 | Bielawa | Skarb Państwa/Lasy Państwowe |
| 4 | 31/260 | Bielawa | Skarb Państwa/Lasy Państwowe |
| 5 | 44/264 | Bielawa | Skarb Państwa/Lasy Państwowe |
| 6 | 45/263 | Bielawa | Skarb Państwa/Lasy Państwowe |
| 7 | 33/261 | Bielawa | Skarb Państwa/Lasy Państwowe |
| 8 | 34/267 | Bielawa | Skarb Państwa/Lasy Państwowe |
| 9 | 42/268 | Bielawa | Skarb Państwa/Lasy Państwowe |
| 10 | 47/270 | Bielawa | Skarb Państwa/Lasy Państwowe |
| 11 | 48/274 | Bielawa | Skarb Państwa/Lasy Państwowe |
| 12 | 43/262 | Bielawa | Skarb Państwa/Lasy Państwowe |
| 13 | 46/269 | Bielawa | Skarb Państwa/Lasy Państwowe |
| 14 | 62 | Bielawa | Skarb Państwa/Lasy Państwowe |
| 15 | 63 | Bielawa | Skarb Państwa/Lasy Państwowe |
| 16 | 38/271 | Bielawa | Skarb Państwa/Lasy Państwowe |
| 17 | 61 | Bielawa | Skarb Państwa/Lasy Państwowe |
| 18 | 64 | Bielawa | Skarb Państwa/Lasy Państwowe |
| 19 | 872/273 | Ostroszowice | Skarb Państwa/Lasy Państwowe |
| 20 | 873/272 | Ostroszowice | Skarb Państwa/Lasy Państwowe |
| 21 | 862/276 | Ostroszowice | Skarb Państwa/Lasy Państwowe |
| 22 | 863/278 | Ostroszowice | Skarb Państwa/Lasy Państwowe |
| 23 | 870/277 | Ostroszowice | Skarb Państwa/Lasy Państwowe |
| 24 | 879/280 | Ostroszowice | Skarb Państwa/Lasy Państwowe |
| 25 | 876/281 | Ostroszowice | Skarb Państwa/Lasy Państwowe |
| 26 | 874/282 | Ostroszowice | Skarb Państwa/Lasy Państwowe |
| 27 | 869/283 | Ostroszowice | Skarb Państwa/Lasy Państwowe |
| 28 | 866/284 | Ostroszowice | Skarb Państwa/Lasy Państwowe |
| 29 | 865/285 | Ostroszowice | Skarb Państwa/Lasy Państwowe |
| 30 | 861/274 | Ostroszowice | Skarb Państwa/ Lasy Państwowe |

Załącznik Nr 4 do Rozporządzenia Nr 9/2014
Dyrektora Regionalnego Zarządu Gospodarki Wodnej
we Wrocławiu z dnia 10 czerwca 2014 r.

Opis przebiegu granicy terenu ochrony pośredniej ujęcia wody powierzchniowej dla miasta Bielawa, na potokach górskich "Góry Sowie"

Opis przebiegu terenu ochrony pośredniej ujęć drenażowych na potokach górskich "Góry Sowie" rozpoczęto od północno - wschodniego narożnika działki nr 881/280, na której zlokalizowana jest stacja uzdatniania wody i kontynuowano poruszając się zgodnie z ruchem wskazówek zegara. Granica tego terenu nawiązuje do granic działek ewidencyjnych.

Granica od północno - wschodniego narożnika działki nr 881/280 biegnie północną granicą działki nr 879/280 następnie skręca w kierunku wschodnim, aby następnie skręcić na południe omijając Górę Kuczaba. Następnie dochodzi do drogi leśnej na styku granicy działek nr 879/280 i 876/281, aby dalej biec lasem wschodnią granicą działek nr 876/281, 874/282, 869/283 przecinając dwie drogi leśne. Dalej biegnie równoległe do drogi leśnej wschodnią i południową granicą działki nr 866/284. Następnie biegnie zachodnią granicą działek nr 865/285, 863/278, 862/276, 47/270, 46/269, 45/263 tj. szczytami gór (Góra Popielak, Góra Kalenica, Góra Słoneczna), przecinając po drodze Bielawską Polankę. Dalej granica biegnie południową, zachodnią i północną granicą działki nr 44/264 aby dalej biec, równoległe do drogi, północną granicą działek nr 31/260, 32/259, 29/258 (Góra Wrona). Następnie granica skręca na południowy - wschód i biegnie wschodnią granicą działki nr 29/258 omijając Górę Chmielina, dalej przebiega północną i wschodnią granicą działki nr 28/257 dochodzi do drogi, którą przecina i dalej biegnie wzdłuż Potoku Bielawica, leśną drogą południową granicą działek nr 28/257, 33/261. Następnie granica ostro skręca na południe biegnąc wschodnią granicą działki nr 34/267 do szczytu Góry Przekora gdzie zawraca na wschód i biegnie północną granicą działki nr 38/271. Dalej granica dociera do drogi leśnej (działka nr 61) przecina ją i dalej biegnie zachodnią i północną granicą działki nr 881/280, następnie dociera do północno - wschodniego narożnika działki nr 881/280 gdzie rozpoczęła swój bieg.