



DZIENNIK URZĘDOWY

WOJEWÓDZTWA DOLNOŚLĄSKIEGO

Wrocław, dnia 24 października 2013 r.

Poz. 5457

POROZUMIENIE

zawarte w dnia 1 października 2013 r. pomiędzy:

Powiatem Świdnickim reprezentowanym przez Zarząd Powiatu Świdnickiego, w imieniu którego działają:

1. Starosta Świdnicki – Zygmunt Worsa,
 2. Etatowy Członek Zarządu – Sabina Cebula,
- przy kontrasygnacie Skarbnika Powiatu – Elizy Kaniewskiej,
zwanym w dalszej części „**Powiatem**”,

a

Gminą Jaworzyna Śląska reprezentowaną przez:

- Burmistrza – Grzegorz Grzegorzewicz,
przy kontrasygnacie Skarbnika Gminy – Barbary Krystyniak,
zwaną w dalszej części „**Gminą**”,

Na podstawie art. 5 ust. 2 ustawy z dnia 5 czerwca 1998 r. o samorządzie powiatowym (t.j. Dz. U. z 2001 r. Nr 142, poz. 1592 ze zm.), art. 8 ust. 2a ustawy z dnia 8 marca 1990 r. o samorządzie gminnym (t.j. Dz. U. z 2001 r. Nr 142, poz. 1591 ze zm.), art. 46 ustawy z dnia 13 listopada 2003 r. o dochodach jednostek samorządu terytorialnego (Dz. U. Nr 203, poz. 1966) oraz uchwały Rady Powiatu Świdnickiego nr XXX/317/2013 z dnia 7 sierpnia 2013 r. i uchwały Rady Miejskiej w Jaworzynie Śląskiej nr XXXIV/45/13 z dnia 7 sierpnia 2013 r. w sprawie wyrażenia zgody przez Radę Miejską w Jaworzynie Śląskiej na przejęcie przez Gminę Jaworzyna Śląska zadań z zakresu właściwości Powiatu Świdnickiego wykonywanych przez służbę drogową Powiatu Świdnickiego dotyczących przebudowy chodników w ciągu dróg powiatowych na terenie Gminy w związku z realizacją zadania pod nazwą „Odnowa wsi – przebudowa chodników w ciągu dróg powiatowych we wsiach Czechy, Pasieczna i Milikowice”.

§ 1. 1. Przedmiotem porozumienia jest współdziałanie Powiatu Świdnickiego z Gminą Jaworzyna Śląska w zakresie realizacji zadania pn. „Odnowa wsi – przebudowa chodników w ciągu dróg powiatowych we wsiach Czechy droga nr 2931D, Pasieczna droga nr 2884D i Milikowice drogi nr 2913D i 2911D”, obejmującego budowę chodników przy drogach powiatowych zgodnie z załącznikiem nr 1.

2. Powiat zobowiązuje się przekazać Gminie dotację w wysokości 80 000,00 zł (słownie: osiemdziesiąt tysięcy 00/100) wg klasyfikacji budżetowej dział 600 rozdział 60014 § 6610 w 2013 r.

3. Gmina zobowiązuje się do sfinansowania pozostałej części zadania ze środków własnych i pozyskanych w ramach programu „Odnowa wsi”.

4. Zakres Porozumienia obejmuje wykonanie chodników o których mowa w § 1 ust. 1 z wykorzystaniem środków z „Odnowy wsi” oraz opracowanie dokumentacji na realizację zadania i bieżące utrzymanie chodników w trakcie trwałości projektu realizowanego w ramach umowy o przyznaniu pomocy nr 00023-6922-UM0100083/13 w ramach działania „Odnowa i rozwój wsi” objętego PROW na lata 2007–2013 o nazwie „Kształtowanie przestrzeni publicznej w Gminie Jaworzyna Śląska poprzez przebudowę chodników”.

5. Zakres porozumienia określa zasady udzielenia dotacji celowej przez Powiat Świdnicki Gminie Jaworzyna Śląska i sposób jej rozliczenia.

6. Graficzna lokalizacja realizacji przedmiotu Porozumienia została określona w załączniku nr 1 – dokumentacja projektowa.

§ 2. 1. Strony ustalają, że zadanie realizować będzie Gmina.

2. Gmina reprezentuje strony porozumienia na zewnątrz w stosunkach cywilno-prawnych organizacyjno-technicznych wobec osób trzecich.

3. Gmina występuje w imieniu stron porozumienia o środki zewnętrzne.

4. Gmina w imieniu stron przygotowuje dokumentację przetargową oraz przeprowadzi procedury przetargowe zgodnie z przepisami ustawy z dnia 29 stycznia 2004 r. – Prawo Zamówień Publicznych (Dz. U. Nr 19, poz. 177 z późn. zm.).

5. W umowach dotyczących prac projektowych strony reprezentować będzie Gmina.

§ 3. Wysokość wydatków związanych z finansowaniem zadania została oszacowana zgodnie z kosztorysem inwestorskim na kwotę 1 414 687,90 zł brutto (słownie: jeden milion czterysta czternaście tysięcy sześćset osiemdziesiąt siedem złotych 90/100).

§ 4. 1. Gmina zobowiązuje się do zgłoszenia zadania „Odnowa wsi – przebudowa chodników w ciągu dróg powiatowych we wsiach Czechy, Pasieczna i Milikowice” w ramach naboru wniosków do programu „Odnowy wsi” na rok 2013.

2. Powiat zobowiązał Służbę Drogową Powiatu Świdnickiego do udzielenia zgody na dysponowanie gruntem, zgodnie z załącznikiem nr 2, na cele budowlane Gminie.

§ 5. 1. Powiat przekaze Gminie na wskazane konto w 2013 r. zadeklarowaną kwotę, stanowiącą koszty poniesione na wykonanie zadania: „Odnowa wsi – budowa chodników w ciągu dróg powiatowych nr 2884D we wsi Pasieczna i nr 2931D we wsi Czechy, Gmina Jaworzyna Śląska”, w terminie 7 dni po przesłaniu noty obciążeniowej wraz z kopiami faktur i protokołami odbiorów.

2. Ostateczne określenie kosztów nastąpi w drodze przetargu zgodnie z przepisami ustawy z dnia 29 stycznia 2004 r. Prawo Zamówień Publicznych (t.j. Dz. U. z 2007 r. Nr 223, poz. 1655 z późn. zm.).

3. W przypadku uzyskania w drodze przetargu ceny niższej za realizację zadania niż wynika ona z opracowania projektowego (kosztorysu inwestorskiego) partycypacja Powiatu nie zostanie proporcjonalnie pomniejszona.

4. Wielkość deklarowanych środków finansowych na rok 2013 zostanie ujęta w uchwałach budżetowych stron porozumienia.

5. Dopuszcza się możliwość częściowego odbioru robót oraz wystawienia faktury częściowej za zakończony etap robót przez wykonawców zadania.

6. Powiat na prawo kontroli sposobu wykorzystania przyznanej dotacji.

7. Zadanie zostanie zrealizowane do dnia 10 października 2013 r.

8. Gmina wykorzysta dotację celową w terminie do 30 listopada 2013 r.

9. W przypadku stwierdzenia nieprawidłowości w wykorzystaniu dotacji celowej, o której mowa w § 1, w tym w szczególności wykorzystania dotacji na cele inne niż określone w umowie, dotacja celowa podlega niezwłocznemu zwrotowi w całości lub w części – odpowiednio do zakresu, w jakim nieprawidłowość wystąpiła – na rachunek Powiatu wraz z odsetkami jak dla zaległości podatkowych liczonych od dnia przekazania dotacji celowej Gminie do dnia zapłaty – nie później jednak niż do dnia 30 grudnia 2013 r.

§ 6. 1. Gmina zobowiązuje się do:

- 1) występowania w imieniu stron porozumienia o środki zewnętrzne,
- 2) przygotowania dokumentacji przetargowej, w celu wyłonienia wykonawcy,
- 3) wyznaczenia pisemnie osoby zobowiązanej do stałego kontaktu w sprawach związanych z realizacją zadania,
- 4) do wykorzystania otrzymanej dotacji na cel wskazany w § 1 ust. 1,
- 5) bieżącego utrzymania wybudowanych chodników w czasie realizacji inwestycji, a następnie w trakcie trwałości projektu, która obejmuje 7 lat.

2. Powiat zobowiązuje się do:

- 1) wyznaczenia pisemnie osoby zobowiązanej do stałego kontaktu w sprawach związanych z realizacją przedmiotu porozumienia,
- 2) współuczestnictwa w nadzorowaniu prawidłowości prowadzenia prac,
- 3) dokonania z Gminą rozliczeń finansowych zgodnie z zasadami określonymi w § 1 i § 5.

3. Strony porozumienia mają prawo na bieżąco kontrolować procedury realizacji zadania i dokumenty z nim związane.

§ 7. 1. Zmiany niniejszego porozumienia mogą być dokonywane wyłącznie na piśmie i wymagają podpisania przez wszystkie strony porozumienia pod rygorem nieważności.

2. W przypadku powstania sporu między stronami porozumienia organem rozstrzygającym będzie Sąd Powszechny.

3. W sprawach nieuregulowanych niniejszym porozumieniem mają zastosowanie przepisy Kodeksu Cywilnego, ustawy o finansach publicznych i inne ogólnie obowiązujące przepisy prawne.

§ 8. Porozumienie zostaje zawarte na czas realizacji zadania wydłużony o okres trwałości projektu, o jakim mowa w § 1 ust. 4 (tj. 7 lat od momentu zakończenia realizacji zadania).

§ 9. Porozumienie wchodzi w życie od dnia 1 października 2013 r. i podlega ogłoszeniu w Dzienniku Urzędowym Województwa Dolnośląskiego.

§ 10. Porozumienie sporządzono w 4 egzemplarzach po 2 dla każdej ze stron.

Starosta Świdnicki:
Z. Worsa

Członek Zarządu:
S. Cebula

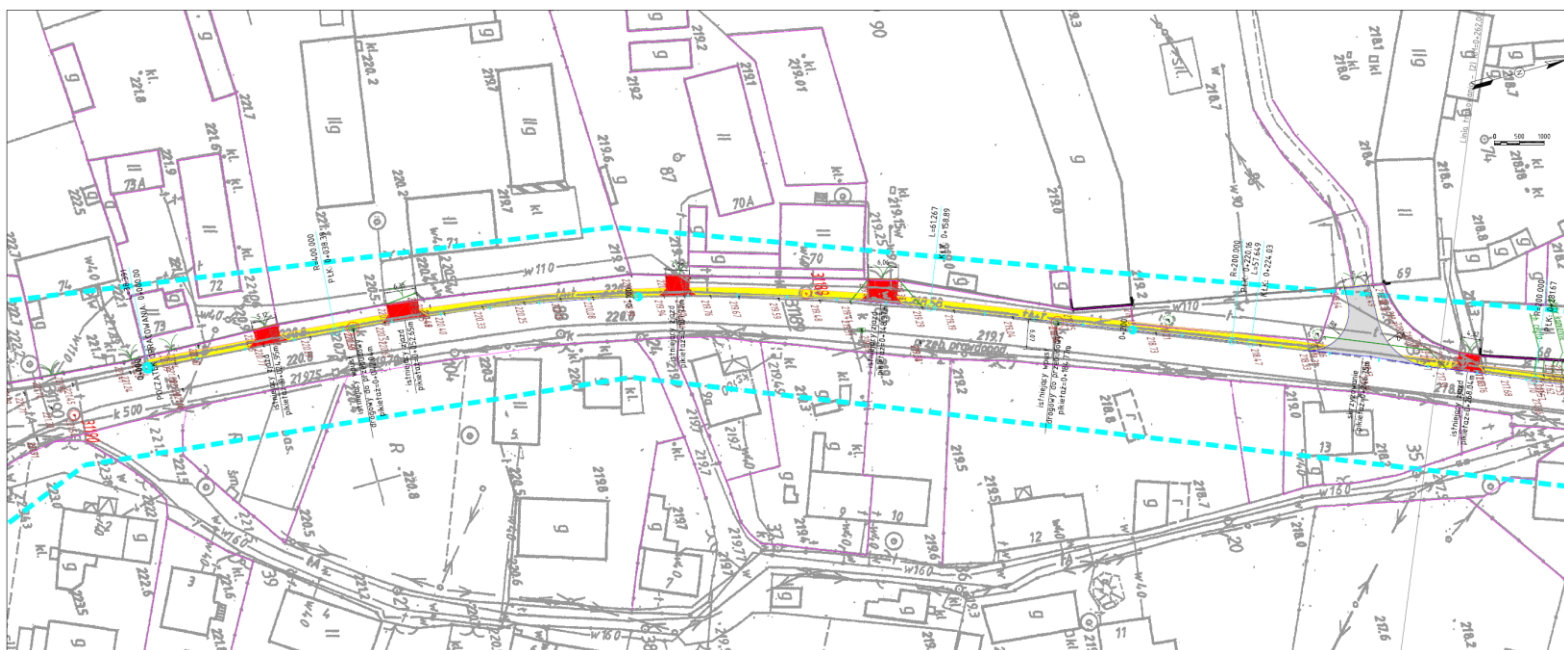
Skarbnik Powiatu
E. Kaniewska

Burmistrz Jaworzyny Śląskiej:
G. Grzegorzewicz

Skarbnik Gminy:
B. Krystyniak

Załącznik nr 1 do porozumienia

Czechy D21

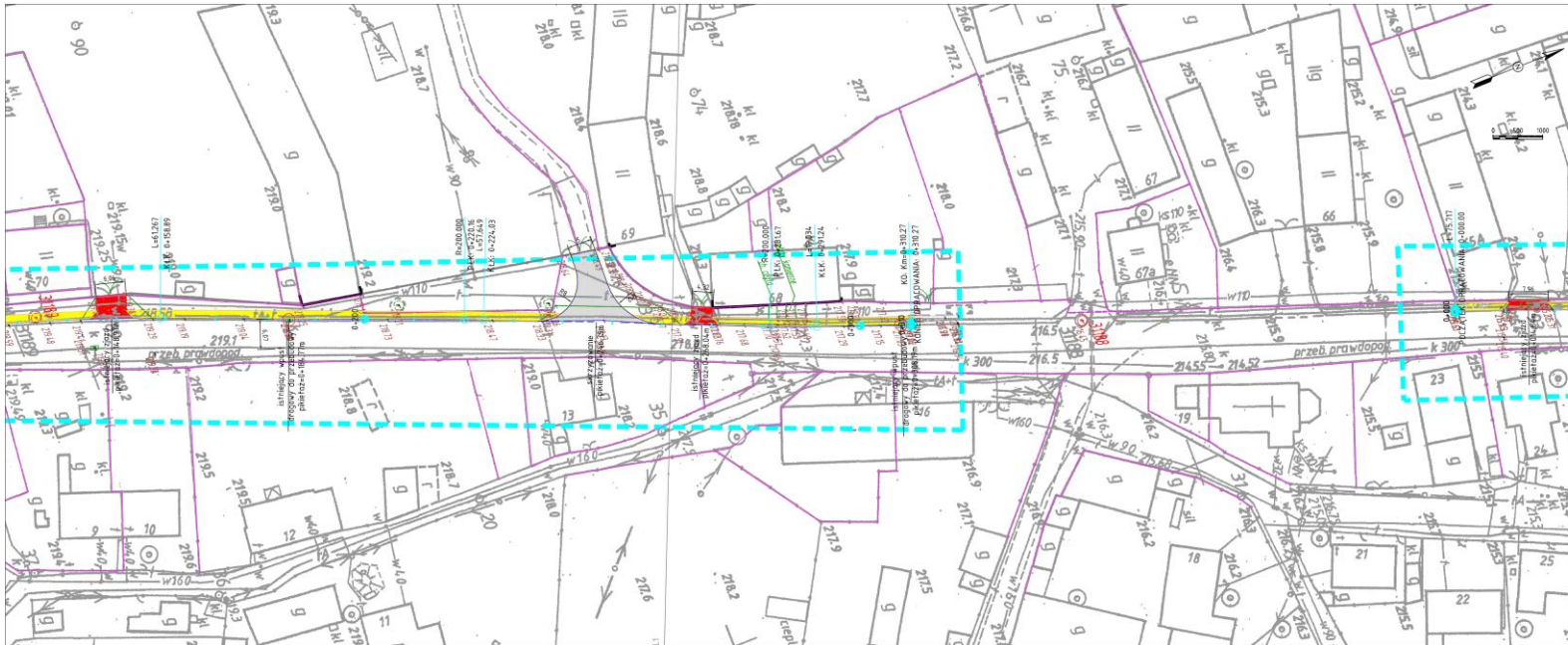


LEGENDA

-  krawężnik betonowy
-  obrzeże betonowe
-  nawierzchnia z AC 11 S 50/70
-  nawierzchnia z kostki betonowej
-  nawierzchnia z kostki granitowej
-  rzędna istniejąca
-  spadki poprzeczne jezdni
-  granice działki
-  numer działki
-  rów przydrożny
-  rów przydrożny - wzmocniony
-  przepust rowny
-  ścianka przepustu

 <p>Investor Śróba Jaworzyna Śląska ul. Wolności 9 58-518 Jaworzyna Śląska</p>		
Obiekt: Droga powiatowa 2810D, m. Czechy		
Temat opracowania: Przebudowa drożdżków w ciągu drogi powiatowych w miejscowości: Polowice, Polowice		
Tytuł rysunku: Plan sytuacyjny		
Branża: DRÓGOWA		
Inicjator: M. K. Krawczyk	Opracował: M. Krawczyk	Podjęł: M. Krawczyk
Data: 30.09.2013	Skala: 1:500	Nr rys.: D2.1

Czechy D22

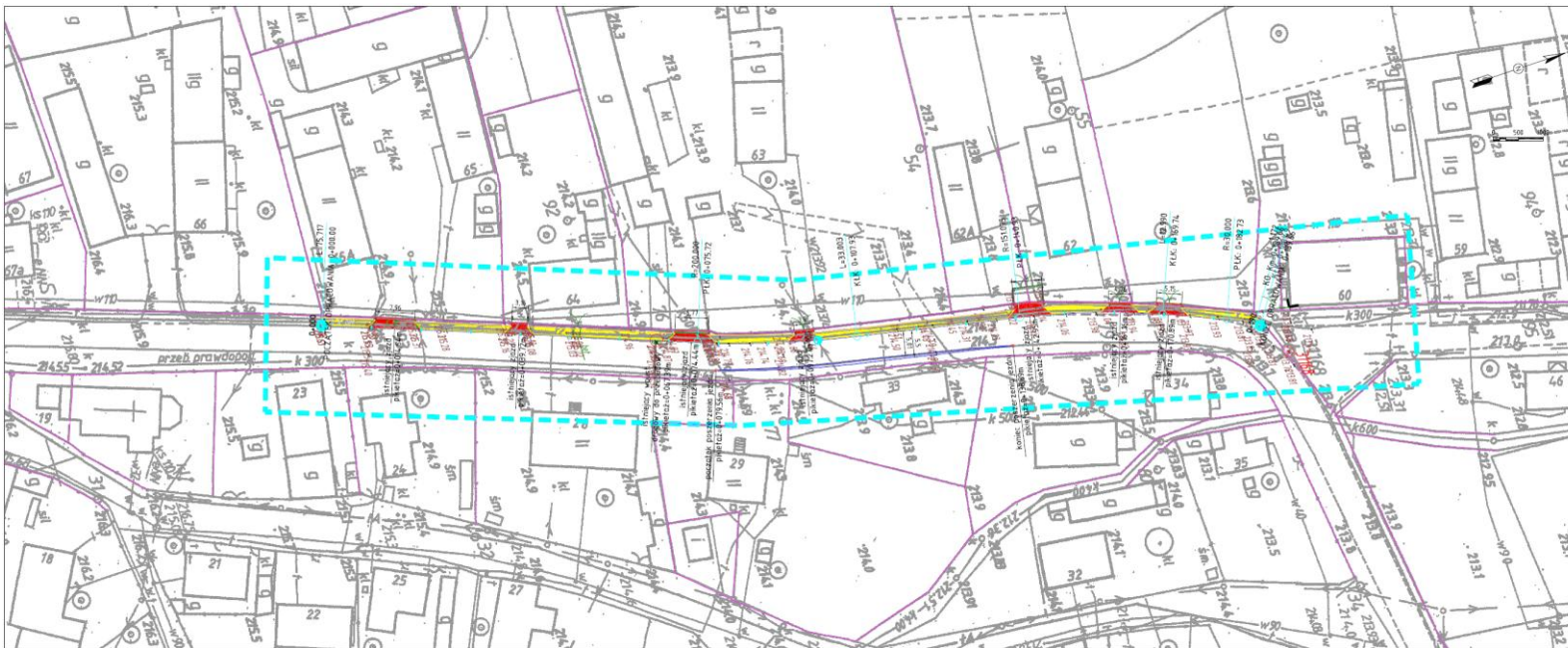


LEGENDA:

- krawężnik betonowy
- obrzeże betonowe
- nawierzchnia z AC 11 S 50/70
- nawierzchnia z kostki betonowej
- nawierzchnia z kostki betonowej
- rzędno istniejąca
- spadzki poprzeczne jezdni
- granica działki
- numer działki
- rów przydrożny
- rów przydrożny - wzmocniony
- przepust rurowy
- ściana przepustu

 Gmina Inowrocław ul. Wolności 9 58-102 Inowrocław																																														
Obiekt: Drogi powiatowe 2830E, m. Czechy																																														
Temat opracowania: „Przebudowa chodników w skłopi dróg powiatowych we wsiach Czechy, Podczernie, Piłkowskie”																																														
Tytuł rysunku: Plan wykonywcy																																														
<table border="1"> <thead> <tr> <th colspan="3">BRANŻA</th> <th>EROSIONA</th> </tr> <tr> <th>Imię i Nazwisko</th> <th>Umiejętności</th> <th>Podpis</th> <th></th> </tr> </thead> <tbody> <tr> <td>Projektant</td> <td>mgr inż. inżynier</td> <td>inżynier</td> <td></td> </tr> <tr> <td>Wykonawca</td> <td>mgr inż. inżynier</td> <td>inżynier</td> <td></td> </tr> <tr> <td>Wzrost</td> <td>1,75m</td> <td>1,75m</td> <td></td> </tr> <tr> <td>Wiek</td> <td>37 lat</td> <td>37 lat</td> <td></td> </tr> <tr> <td>Staż</td> <td>15 lat</td> <td>15 lat</td> <td></td> </tr> <tr> <td>Staż w PW</td> <td>10 lat</td> <td>10 lat</td> <td></td> </tr> <tr> <td>Dzieło</td> <td>30.05.2013</td> <td>30.05.2013</td> <td></td> </tr> <tr> <td>Skala</td> <td>1:500</td> <td>1:500</td> <td></td> </tr> <tr> <td>Nr rys.</td> <td></td> <td></td> <td>D2.2</td> </tr> </tbody> </table>			BRANŻA			EROSIONA	Imię i Nazwisko	Umiejętności	Podpis		Projektant	mgr inż. inżynier	inżynier		Wykonawca	mgr inż. inżynier	inżynier		Wzrost	1,75m	1,75m		Wiek	37 lat	37 lat		Staż	15 lat	15 lat		Staż w PW	10 lat	10 lat		Dzieło	30.05.2013	30.05.2013		Skala	1:500	1:500		Nr rys.			D2.2
BRANŻA			EROSIONA																																											
Imię i Nazwisko	Umiejętności	Podpis																																												
Projektant	mgr inż. inżynier	inżynier																																												
Wykonawca	mgr inż. inżynier	inżynier																																												
Wzrost	1,75m	1,75m																																												
Wiek	37 lat	37 lat																																												
Staż	15 lat	15 lat																																												
Staż w PW	10 lat	10 lat																																												
Dzieło	30.05.2013	30.05.2013																																												
Skala	1:500	1:500																																												
Nr rys.			D2.2																																											

Czechy D23



LEGENDA:

- krawężnik betonowy
- obrzeże betonowe
- nawierzchnia z AC 11 S 50/70
- nawierzchnia z kostki betonowej
- nawierzchnia z kostki granitowej
- rzędna istniejąca
- śpalki poprzeczne jezdni
- granica działki
- numer działki
- rów przydrożny
- rów przydrożny - wzmocniony
- przepust rurkowy
- ścianka przepustu

Investor: 
Gmina Jaworzyna Śląska
ul. Wolności 9
58-110 Jaworzyna Śląska

Obiekt:
Droga powiatowa 2310D, m. Czechy

Instal. opracowana:
"Przebieg ścianki w ciągu dróg powiatowych we wsiach Czechy, Pasiczna, Hława"*

Tytuł rysunku:
Plan sytuacyjny

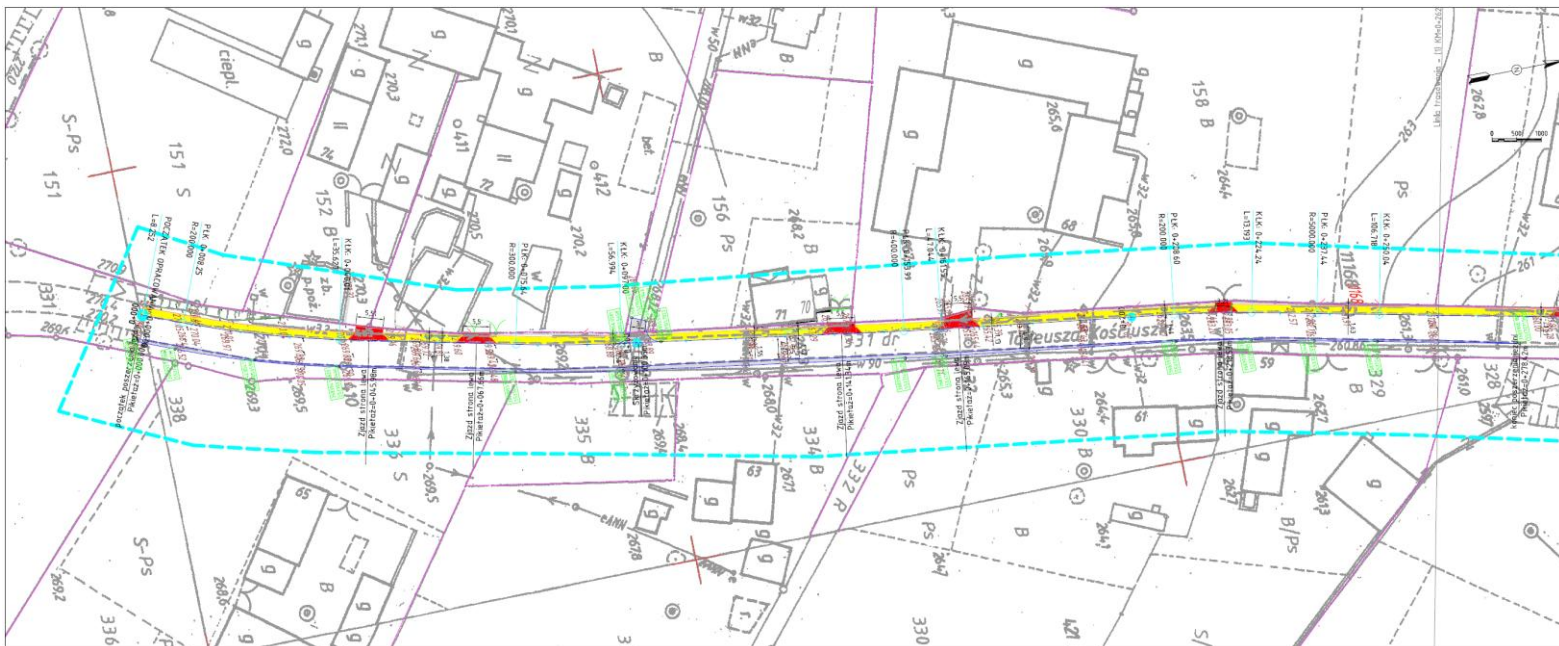
Brano:

Imię i nazwisko	Stanowisko w	Podpis
Przebieg	Przebieg	Przebieg
Numer rys.	Numer rys.	Numer rys.
Numer obj.	Numer obj.	Numer obj.
Strona	Strona	Strona

Skala: 1:500

Plan: 02.3

Milikowice D11

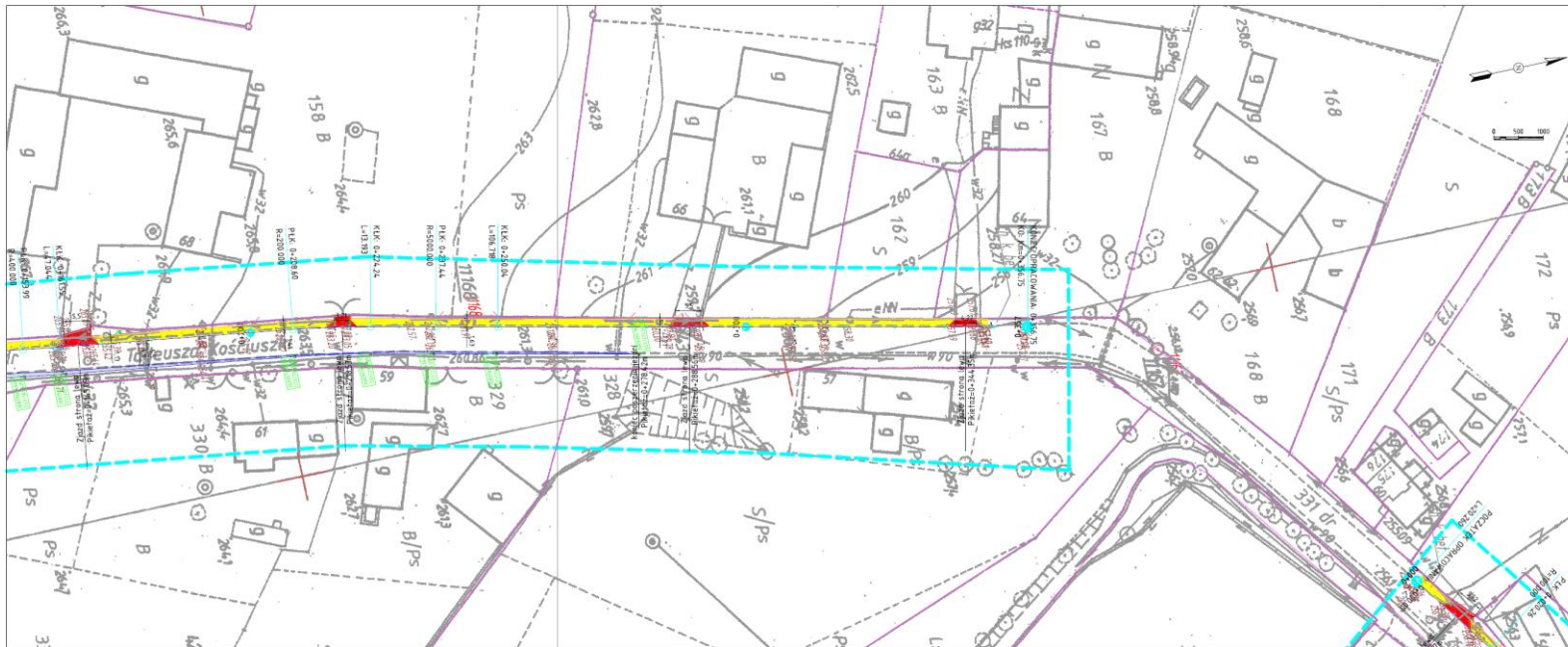


LEGENDA:

- krzewnik betonowy
- obrzeże betonowe
- nawierzchnia z AC 11 S 50/70
- nawierzchnia z kostki betonowej
- nawierzchnia z kostki betonowej
- nawierzchnia z kostki granitowej
- rzednia istniejąca
- spadki poprzeczne jezdni
- granica działki
- numer działki
- rów przydrożny
- rów przydrożny - wzmocniony
- przepust rurowy
- ścianka przepustu

 Gmina Jaszczyna Śląska ul. Wolności 9 54-510 Jaszczyna Śląska			
OŚMIAT Ekipa projektowa ZPHE, ZPHI, m. HBIeustre			
Temat opracowania "Przebieg drożnic w dop. drog. gminnych we wsiach Cielby, Pasiecznik, HBIeustre"			
Tytuł rysunku Plan sytuacyjny			
Branża		ORODOWA	
Projektant	mgr inż. Andrzej HABIĆ	Opracowanie w skali	1:500
Autent. i zw.	WZTM/PS	Data	30.05.2018
Skala	1:500	Nr rys.	D1.1

Milikowice D12



LEGENDA:

- krawężnik betonowy
- obrzeże betonowe
- nawierzchnia z AC 11 S 50/70
- nawierzchnia z kostki betonowej
- nawierzchnia z kostki betonowej
- nawierzchnia z kostki granitowej
- rzędna istniejąca
- spadzki poprzeczne jezdni
- granica działki
- numer działki
- rów przydrożny
- rów przydrożny - wzmocniony
- przepust rurowy
- ścianka przepustu

 Gmina Jaworzyna Śląska ul. Wolności 9 58-510 Jaworzyna Śląska			
Działka: Etno parkowa 2110; 2110; n. Milikowice			
Temat opracowania: „Przebieg osiedlenia w ciągu dróg gminnych we wsiach Czechy, Polonica, Milikowice”			
Tytuł rysunku: Plan sytuacyjny			
Branża:		DROGOWA	
Inżynier:	Inż. Tomasz HANUSZCZAK	Skala:	1:500
Numer ark.:	12/2018	Data:	30.05.2019
Inwestor:	Gmina Jaworzyna Śląska	Skala:	1:500
Stadium: PW	Data: 30.05.2019	Skala: 1:500	Nr rys. D1.2

Milikowice D13

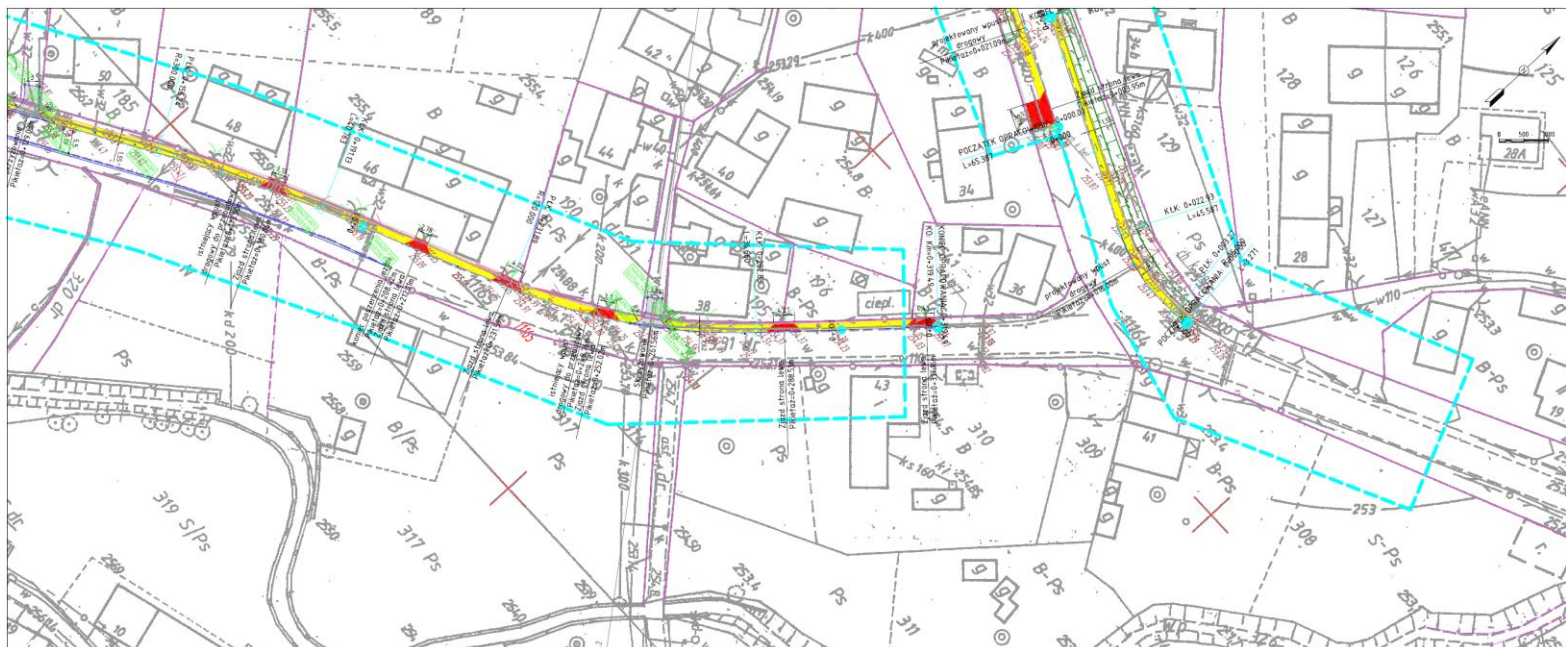


LEGENDA:

-  krawężnik betonowy
-  obrzeże betonowe
-  nawierzchnia z AC 11 S 50/70
-  nawierzchnia z kostki betonowej
-  nawierzchnia z kostki betonowej
-  nawierzchnia z kostki granitowej
-  rzedna istniejąca
-  spadki poprzeczne jezdni
-  granica działki
-  numer działki
-  rów przydrożny
-  rów przydrożny - wzmocniony
-  przepust tunelowy
-  ścianka przepustu

 <p>Gmina Jaworzyna Śląska ul. Wolności 9 58-50 Jaworzyna Śląska</p>	
Obszar: Eryka gminowa 2102, 2103, 2104, n. Milikowice	
Temat opracowania: „Przebieg studniki w ciągu dróg gminnych we wsiach Cieszy, Pasieczna, Milikowice”	
Tytuł rysunku: Plan sytuacyjny	
Branża: EROCCIONA	
Inżynier: MIŁKOŚCI	Sprawdził: MIŁKOŚCI
Numer rys.: 02/100/13	Data: 18.03.2014
Inwentaryzacja: MIŁKOŚCI	Skala: 1:500
Sygnatura: PW	Nr rys.: D1.3

Milikowice D14



LEGENDA:

- krawężnik betonowy
- obrzeże betonowe
- nawierzchnia z AC 11 S 50/70
- nawierzchnia z kostki betonowej
- nawierzchnia z kostki granitowej
- rzędna istniejąca
- spadki poprzeczne jezdni
- granica działki
- numer działki
- rów przydrożny
- rów przydrożny - wzmocniony
- przepust rurowy
- ścianka przepustu

Investor



Gmina Jaworzyna Śląska
ul. Wolności 9
58-103 Jaworzyna Śląska

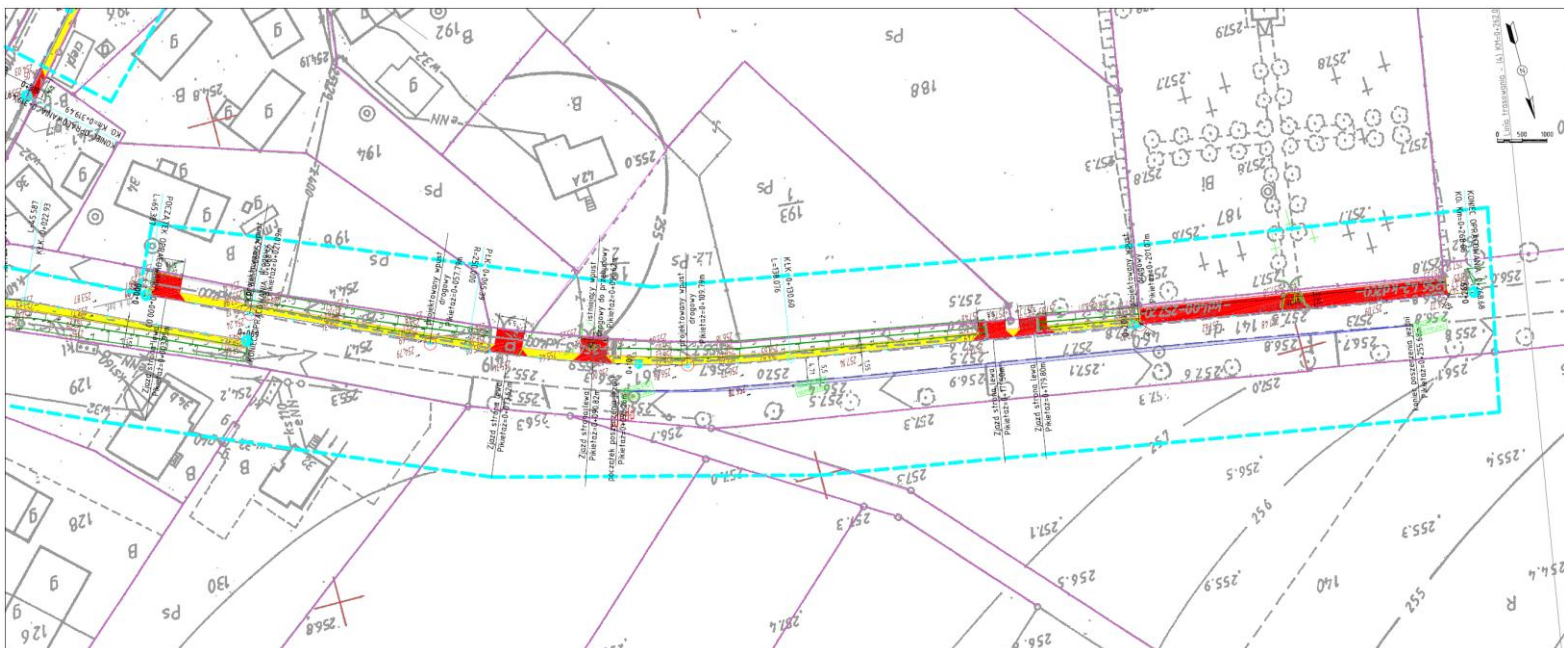
Obiekt:
Droga powiatowa 2192D, 2192E, m. Milikowice

Tytuł opracowania:
„Przebudowa chodników w ciągu drogi powiatowych w wsiach Cechy, Pasieczna, Milikowice”

Tytuł rysunku:
Plan sytuacyjny

Branża			
	IM	OBOWIĄZKOWA	Podpis
Projektant	W. J. K. K.	W. J. K. K.	
Wykonawca	W. J. K. K.	W. J. K. K.	
Wzrost			
Strona	1		
Pł			
Data	10.05.2013	Skala	1:500
Nr rys.			D14

Milikowice D15

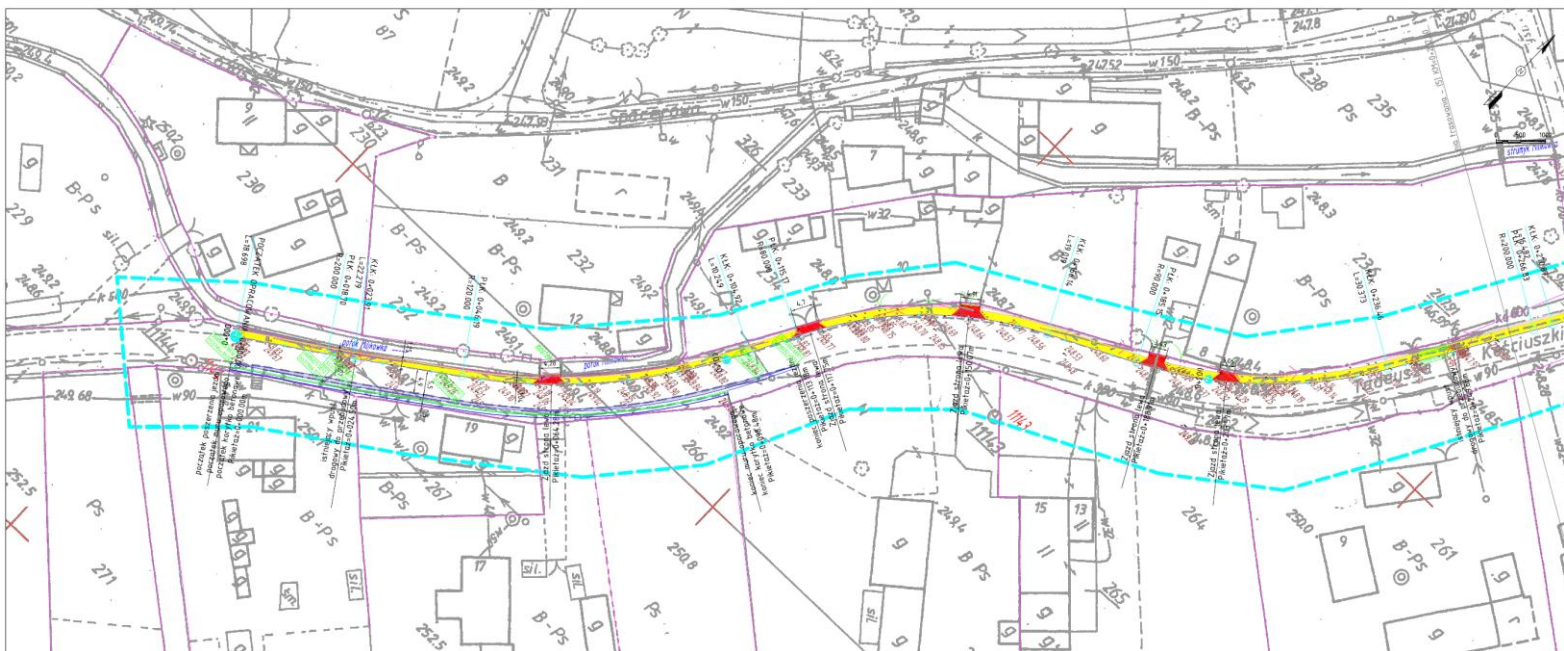


LEGENDA:

-  krawężnik betonowy
-  obrzeże betonowe
-  nawierzchnia z AC 11 S 50/70
-  nawierzchnia z kostki betonowej
-  nawierzchnia z kostki betonowej
-  nawierzchnia z kostki granitowej
-  rzędna istniejąca
-  spady poprzeczne jezdni
-  granica działki
-  numer działki
-  rów przydrożny
-  rów przydrożny - wzmocniony
-  przepust rurowy
-  ścianka przepustu

 <p>Gmina Jaworzyna Śląska ul. Wolności 9 54-50 Jaworzyna Śląska</p>			
ODNI: Ewentualnie 2110, 2110, n. Milikowice			
Temat opracowania: „Przebudowa mostku w ciągu drogi gminnej w miejscowości Ciepły, Pasieczna, Milikowice”			
Tytuł rysunku: Plan sytuacyjny			
Branża:		DROGOWA	
Projekt:	Tytuł i nazwa:	Stanowisko:	Podpis:
Numer ark.:	Tabliczka:	Nazwa:	
Numer ark.:	Tytuł:	Nazwa:	
Inwestor:			
Stadium:	Data:	Skala:	Nr rys.:
PW	10.05.2019	1:500	D15

Milikowice D16



LEGENDA:

- krawężnik betonowy
- obrzeże betonowe
- nawierzchnia z AC 11 S 50/70
- nawierzchnia z kostki betonowej
- nawierzchnia z kostki betonowej
- nawierzchnia z kostki granitowej
- rzędna istniejąca
- spadki poprzeczne jezdni
- granica działki
- numer działki
- rów przydrożny
- rów przydrożny - wzmocniony
- przepust rurkowy
- ścianka przepustu

Investor

Gmina Jaworzyna Śląska
ul. Wolności 9
58-113 Jaworzyna Śląska

Dotyczy: Projekt planu drogi wojewódzkiej nr 2110 (211E) w Milikowicach

Funkcja opracowania: **Przebudowa chodników w ciągu drogi wojewódzkiej nr 2110 (211E) w miejscowości Pasieczna, Powiat Milikowski**

Tytuł rysunku: Plan sytuacyjny

Branża: DROGOWA			
Instalacje	Instalacje	Instalacje	Instalacje
Wzrost	Wzrost	Wzrost	Wzrost
Wzrost	Wzrost	Wzrost	Wzrost
Wzrost	Wzrost	Wzrost	Wzrost
Wzrost	Wzrost	Wzrost	Wzrost

Skala: 1:500

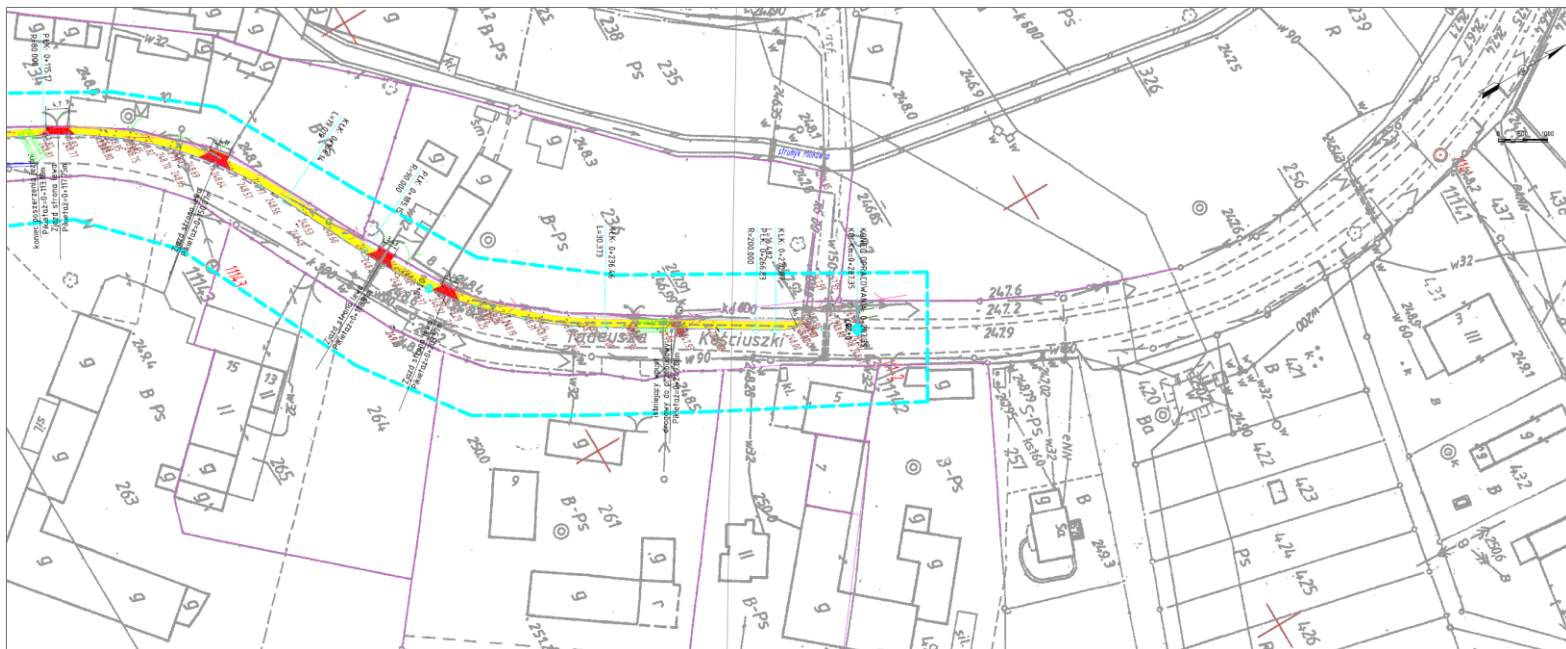
Stadium: **PW**

Data: 30.09.2019

Skala: 1:500

№ rys.: **D16**

Milikowice D17



LEGENDA

-  krawężnik betonowy
-  obrzeże betonowe
-  nawierzchnia z AC 11 S 50/70
-  nawierzchnia z kostki betonowej
-  nawierzchnia z kostki betonowej
-  nawierzchnia z kostki granitowej
-  rzędna istniejąca
-  spadki poprzeczne jezdni
-  granica działki
-  numer działki
-  rów przydrożny
-  rów przydrożny - wzmocniony
-  przepust rurowy
-  ścianka przepustu

 Inwestor Gmina Jaworzyna Śląska ul. Wolności 9 58-512 Jaworzyna Śląska	
Obszar: Działka ewidencyjna 2918E, 2918E, n. Milikowice	
Temat opracowania: "Przebudowa studniokanalizacji w ciągu ul. gminnej w miejscowości Milikowice, Powiat Milikowski"	
Tytuł rysunku: Plan sytuacyjny	
Branża:	
Inicjator: Gmina Jaworzyna Śląska	Wykonawca: ERCCO S.A.
Stadium: PW	Data: 10.09.2019
Skala: 1:500	Nr rys. D1.7

Pasieczna D31



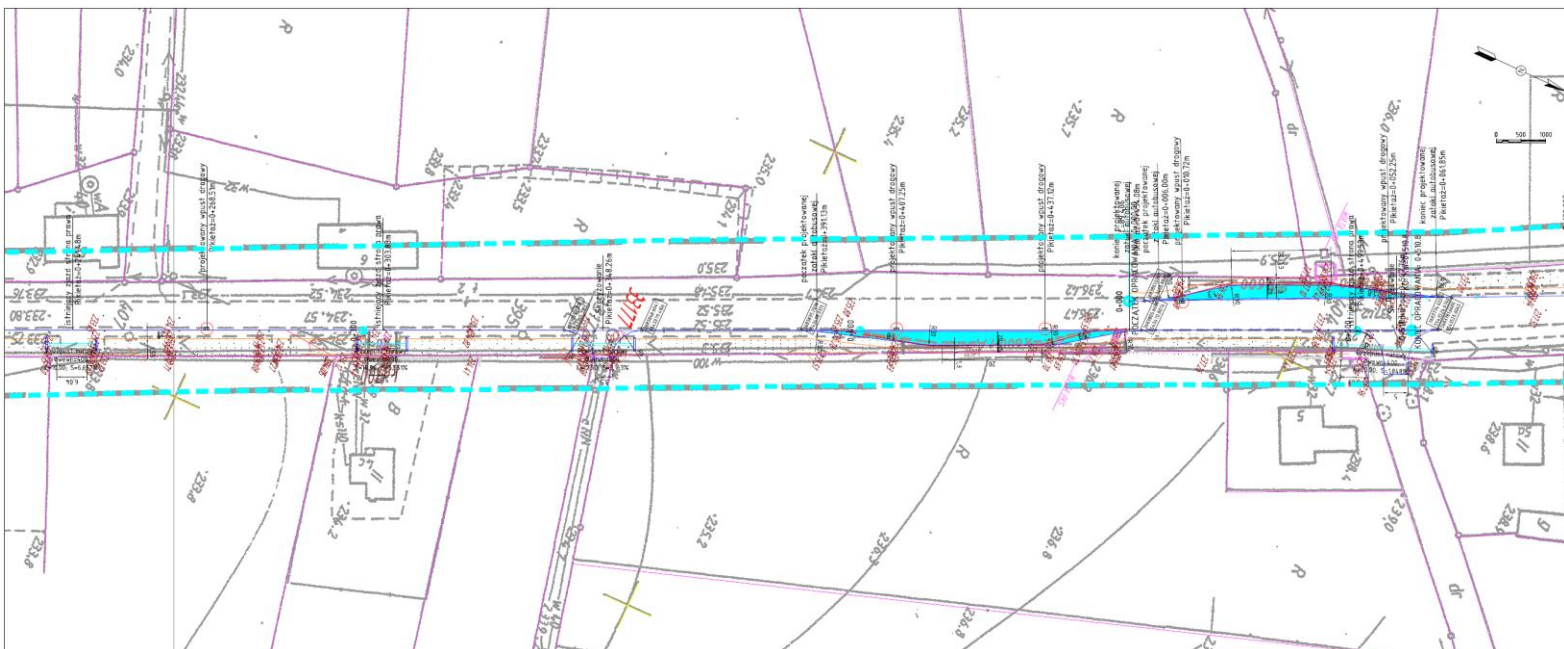
LEGENDA:

- krawężnik betonowy
- obrzeże betonowe
- nawierzchnia z AC 11 S 50/70
- nawierzchnia z kostki betonowej
- nawierzchnia z kostki betonowej
- nawierzchnia z kostki granitowej
- rzędna istniejąca
- spadki poprzeczne jezdni
- granice działki
- numer działki
- rów przydrożny
- rów przydrożny - wzmocniony
- przepust rurkowy
- ścianka przepustu

<p>Gmina Inowrocław ul. Wolności 9 58-100 Inowrocław</p>			
<p>Obiekt: Droga powiatowa 2854D, w Pasiecznej</p>			
<p>Tenat opracowania „Przebudowa chodników w ciągu drogi powiatowych we wsiach Gminy Pasieczna, Włocławek”</p>			
<p>Tytuł rysunku Plan sytuacyjny</p>			
<p> Branża: DROGOWA</p>			
<p>Inte. i wykonanie mgr inż. Piotr TABORSKI</p>		<p>Opiniowanie mgr inż. SZYMBORCZAK</p>	
<p>Wzrostki aut. 52/1999/R</p>			
<p>Strona: 1 z 1</p>			
<p>Skala 1:500</p>	<p>Data 10.05.2019</p>	<p>Skala 1:500</p>	<p>Nr rys. D3.1</p>

Województwo
 Powiat
 Miłośnoś
 Jedn. emk
 Orlęga
 Działka
 Ulicz
 Nr. Dł
 Nr. Kł
 God
 Jst
 W

Pasieczna D32



- LEGENDA**
- krawężnik betonowy
 - obrzeże betonowe
 - nawierzchnia z AC 11 S 50/70
 - nawierzchnia z kostki betonowej
 - nawierzchnia z kostki betonowej
 - nawierzchnia z kostki granitowej
 - rzędna istniejąca
 - spadki poprzeczne jezdni
 - granica działki
 - numer działki
 - rów przydrożny
 - rów przydrożny - wzniesiony
 - przejazd rowowy
 - ścianka przepustu

Investor

Gmina Jaworzyna Śląska
ul. Wolności 9
58-118 Jaworzyna Śląska

Data:
Droga powiatowa 2884D, m. Pasieczna

Temat opracowania:
Przebudowa i remontu w ciągu ulicy powiatowej w wsi Pasieczna, Pasieczna, Północna

Tytuł rysunku:
Plan sytuacyjny

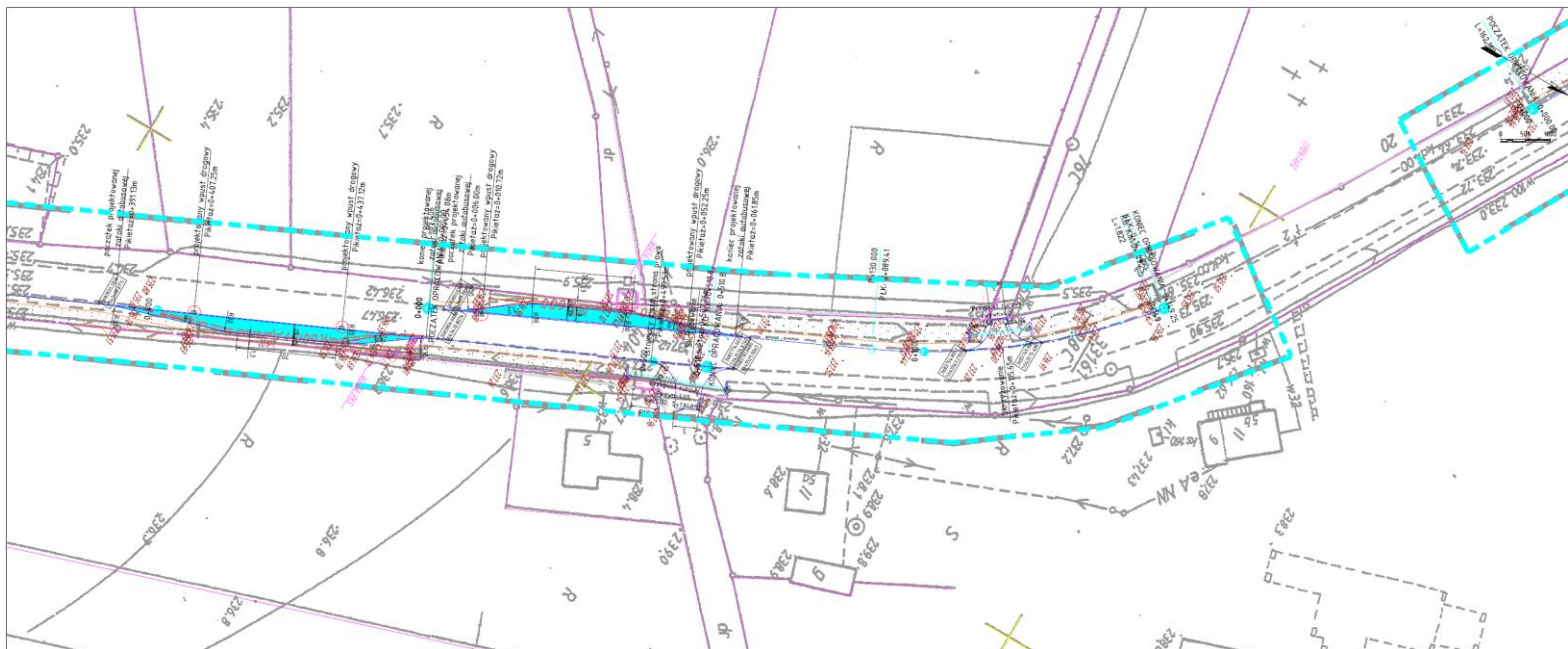
Brano:	DROGOWA		
Instalacje	Podjazdy	Ujęcie	Podjazdy
Wymiary	Wymiary	Wymiary	Wymiary
Wymiary	Wymiary	Wymiary	Wymiary
Wymiary	Wymiary	Wymiary	Wymiary
Wymiary	Wymiary	Wymiary	Wymiary

Skala:
1:500

Data:
30.05.2019

№ rzy:
D3.2

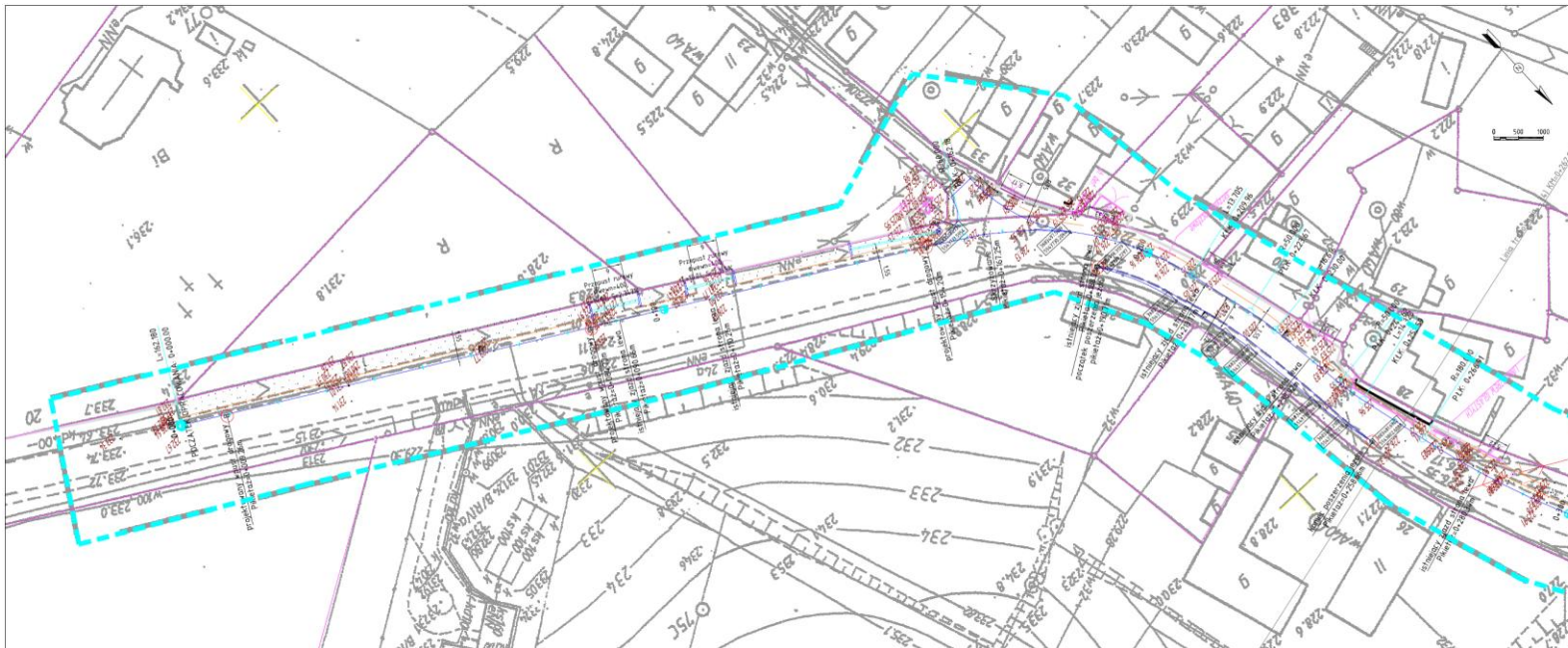
Pasieczna D33



- LEGENDA:
- krawężnik betonowy
 - obrzeże betonowe
 - nawierzchnia z AC 11 S 50/70
 - nawierzchnia z kostki betonowej
 - nawierzchnia z kostki granitowej
 - rzeźna istniejąca
 - spadek poprzeczne jezdni
 - granica działki
 - numer działki
 - rów przydrożny
 - rów przydrożny - wzmocniony
 - przepust rurowy
 - ścianka przepustu

 Gmina Jaworzyna Śląska ul. Wolności 9 54-510 Jaworzyna Śląska			
Działki: Działka ewidencyjna 2884/2, n. Pasieczna			
Temat opracowania: „Przebudowa i rozbudowa drogi gminnej w miejscowości Pasieczna, Północny”			
Tytuł rysunku: Plan sytuacyjny			
Branża:		DROGOWA	
Projektant:	M. J. Nowakowski	Skonceptualizował:	P. Piętko
Wykonawca:	HARBOWSKI	Wykonawca:	S. Krawiec
Inwestor:	G. J.	Skala:	1:500
Stadium:	Data:	Skala:	Nr rys.
PW	30.05.2011	1:500	D33

Pasieczna D34



LEGENDA:

-  krawężnik betonowy
-  obrzeże betonowe
-  nawierzchnia z AC 11 S 50/70
-  nawierzchnia z kostki betonowej
-  nawierzchnia z kostki granitowej
-  rzędna istniejąca
-  spakni poprzeczne jezdni
-  granica działki
-  numer działki
-  rów przydrożny
-  rów przydrożny - wzmocniony
-  przepust rurkowy
-  ścianka przepustu

Investor



Gmina Jaworzyna Śląska
ul. Wolności 9
58-510 Jaworzyna Śląska

Objekt:
Droga gminna nr 2842, n. Pasieczna

Temat opracowania:
„Projektowanie i wykonanie w ciągu drogi gminnej w miejscowości Pasieczna, Międzygórze”

Tytuł rysunku:
Plan sytuacyjny

Branża:			
	Instal. i sieci	Opisanie i m.	Podjęcie
Projektant:	mgr inż. Andrzej S.	Wykonawca:	
Numer rys.:	12/198/21		
Wersja:			
Skala:	1:500	№ rys.:	D3.4
Skala:	1:500		

Pasieczna D35



LEGENDA:

- krawężnik betonowy
- obrzeże betonowe
- nawierzchnia z AC 11 S 50/70
- nawierzchnia z kostki betonowej
- nawierzchnia z kostki betonowej
- nawierzchnia z kostki granitowej
- rzędna istniejąca
- spadki poprzeczne jezdní
- granica działki
- numer działki
- rów przydrożny
- rów przydrożny - wzmocniony
- przepust rurowy
- ścianka przepustu

 <p>Gmina Jaworzyna Śląska ul. Wolności 9 54-510 Jaworzyna Śląska</p>			
<p>Opis: Energia gminowa 28040, m. Pasieczna</p>			
<p>Tenat opracowania: „Projektowe studium udog. ióg gminowych we wsiach Czechy, Pasieczna, Miłkowitz”</p>			
<p>Tytuł rysunku: Plan sytuacyjny</p>			
Brzoza:		OROCOWA	
Projektant:	mgr inż. Andrzej HAJDUCZAK	Wykonawca:	SAWICZAK
Numer rys.:	12/2008/1		
Wzrostak:			
Skala:			
Strona:	10	Skala:	1:500
FW:	30.02.2019	№ rzy:	D3.5