



DZIENNIK URZĘDOWY

WOJEWÓDZTWA DOLNOŚLĄSKIEGO

Wrocław, dnia 17 lipca 2012 r.

Poz. 2543

ROZPORZĄDZENIE NR 4/2012 DYREKTORA REGIONALNEGO ZARZĄDU GOSPODARKI WODNEJ WE WROCŁAWIU

z dnia 5 lipca 2012 r.

w sprawie określenia wód powierzchniowych i podziemnych wrażliwych na zanieczyszczenie związkami azotu ze źródeł rolniczych oraz obszarów szczególnie narażonych, z których odpływ azotu ze źródeł rolniczych do tych wód należy ograniczyć

Na podstawie art. 47 ust. 3 ustawy z dnia 18 lipca 2001 r. Prawo wodne (t.j. Dz. U. z 2012 r., poz. 145) zarządza się, co następuje:

§ 1. 1. Określa się wody powierzchniowe wrażliwe na zanieczyszczenie związkami azotu ze źródeł rolniczych:

- 1) rzeki Orla od źródeł do ujścia do Baryczy,
- 2) rzeki Rów Polski od źródeł do ujścia do Baryczy,
- 3) rzeki Kuroch od źródeł do ujścia do Baryczy,
- 4) rzeki Czarna Woda od źródeł do ujścia do Baryczy,
- 5) rzeki Świerzna na obszarze obrębów geodezyjnych z terenu gminy Oleśnica w powiecie oleśnickim, wskazanych w Załączniku nr 1, Tabela nr 4,
- 6) rzeki Żurawka od źródeł do ujścia do Ślęzy,
- 7) rzeki Cicha Woda od źródeł do ujścia do Odry,
- 8) rzeki Wierzbiak od źródeł do ujścia do Kaczawy.

2. Określa się wody podziemne na ujęciu wody Bukownica na terenie gminy Krobica w zlewni rzeki Rów Polski, jako wrażliwe na zanieczyszczenie związkami azotu ze źródeł rolniczych. Ujęcie Bukownica znajduje się w granicach obszaru szczególnie narażonego na zanieczyszczenie związkami azotu ze źródeł rolniczych, z których odpływ azotu ze źródeł rolniczych do wód należy ograniczyć w zlewni rzeki Rów Polski, o którym mowa w § 2 ust. 1 pkt. 2.

§ 2. 1. Określa się obszary o łącznej powierzchni 230 946,18 ha (2309,46 km²), jako szczególnie narażone na zanieczyszczenie związkami azotu ze źródeł rolniczych, z których odpływ azotu ze źródeł rolniczych do wód określonych w § 1 należy ograniczyć:

- 1) w zlewni rzeki Orla obszar o powierzchni 116 561,20 ha (1165,61 km²), znajdujący się na te-

renie województw wielkopolskiego i dolnośląskiego, zawarty w granicach obrębów geodezyjnych wymienionych w załączniku nr 1, tabela nr 1,

- 2) w zlewni rzeki Rów Polski obszar o powierzchni 46 612,16 ha (466,12 km²), znajdujący się na terenie województwa wielkopolskiego, zawarty w granicach obrębów geodezyjnych wymienionych w załączniku nr 1, tabela nr 2,
- 3) w zlewni rzek Czarna Woda i Kuroch obszar o powierzchni 23 284 ha (232,84 km²), znajdujący się na terenie województwa wielkopolskiego, zawarty w granicach obrębów geodezyjnych wymienionych w Załączniku nr 1, Tabela nr 3,
- 4) w zlewni rzeki Świerzna o powierzchni 2 866,62 ha (28,67 km²), znajdujący się na terenie województwa dolnośląskiego, zawarty w granicach obrębów geodezyjnych wymienionych w załączniku nr 1, tabela nr 4,
- 5) w zlewni rzeki Żurawka o powierzchni 17 365,19 ha (173,65 km²), znajdujący się na terenie województwa dolnośląskiego, zawarty w granicach obrębów geodezyjnych wymienionych w załączniku nr 1, tabela nr 5,
- 6) w zlewni rzek Cicha Woda i Wierzbiak o powierzchni 24 257,01 ha (242,57 km²), znajdujący się na terenie województwa dolnośląskiego, zawarty w granicach obrębów geodezyjnych wymienionych w załączniku nr 1, tabela nr 6.

2. Przebieg granicy i zasięg obszarów szczególnie narażonych na zanieczyszczenie związkami azotu ze źródeł rolniczych, o których mowa w ust. 1 zaznaczono na mapach stanowiących załączniki do niniejszego rozporządzenia: załącznik nr 2 – Obszar szczególnie narażony w zlewni rzeki Orla, załącznik nr 3 –

Obszar szczególnie narażony w zlewni rzeki Rów Polski, załącznik nr 4 – Obszar szczególnie narażony w zlewni rzek Czarna Woda i Kuroch, załącznik nr 5 – Obszar szczególnie narażony w zlewni rzeki Świerzna, załącznik nr 6 – Obszar szczególnie narażony w zlewni rzeki Żurawka, załącznik nr 7 – Obszar szczególnie narażony w zlewni rzek Cicha Woda i Wierzbiak.

§ 3. Traci moc rozporządzenie Dyrektora Regionalnego Zarządu Gospodarki Wodnej we Wrocławiu z dnia 7 kwietnia 2008 r. w sprawie określenia wód powierzchniowych wrażliwych na zanieczyszczenie związkami azotu ze źródeł rolniczych oraz obszarów szczególnie narażonych, z których odpływ azotu ze

źródeł rolniczych do tych wód należy ograniczyć (Dz. Urz. Woj. Dolnośląskiego z 2008 r. Nr 108, poz. 1253, Dz. Urz. Woj. Lubuskiego z 2008 r. Nr 31, poz. 645, Dz. Urz. Woj. Wielkopolskiego z 2008 r. Nr 57, poz. 1129).

§ 4. Rozporządzenie wchodzi w życie po upływie 14 dni od ogłoszenia w Dzienniku Urzędowym Województwa Dolnośląskiego oraz w Dzienniku Urzędowym Województwa Wielkopolskiego.

Dyrektor Regionalnego Zarządu
Gospodarki Wodnej we Wrocławiu:
Witold Sumiński

Załącznik nr 1 do rozporządzenia nr 4/2012
Dyrektora Regionalnego Zarządu Gospodarki
Wodnej we Wrocławiu z dnia 5 lipca 2012 r.

Wykaz obrębów geodezyjnych w granicach obszarów szczególnie narażonych

Obszar szczególnie narażony (OSN)	Województwo	Powiat	Gmina	Obręb geodezyjny	Powierzchnia OSN (km ²)	
obszar w zlewni rzeki Orla	Wielkopolskie	Pleszew	Dobrzyca	302003_2.0010	1165,61	
				302003_2.0012		
		Rawicz	Bojanowo	302201_4.0001		
				302201_5.0001		
				302201_5.0002		
				302201_5.0004		
				302201_5.0005		
				302201_5.0008		
				302201_5.0009		
				302201_5.0010		
				302201_5.0011		
				302201_5.0013		
				302201_5.0014		
				Jutrosin		302202_4.0001
						302202_5.0001
						302202_5.0003
			302202_5.0004			
			302202_5.0005			
			302202_5.0009			
			302202_5.0010			
			302202_5.0011			
			302202_5.0012			
			302202_5.0013			
			302202_5.0014			
			302202_5.0015			
			302202_5.0017			
			Miejska Górka	Wszystkie obręby		
			Pakosław	Wszystkie obręby		
			Rawicz	Wszystkie obręby		
		Gostyń	Krobia	300403_5.0004		
				300403_5.0006		
				300403_5.0011		
				300403_5.0014		
Pępowo	Wszystkie obręby					
Pogorzela	300406_4.0001					
	300406_5.0002					
			300406_5.0004			

				300406_5.0005	
				300406_5.0006	
				300406_5.0007	
				300406_5.0008	
				300406_5.0009	
				300406_5.0011	
				300406_5.0012	
			Poniec	300407_5.0010	
				300407_5.0011	
		Krotoszyn	Kobylin	Wszystkie obręby	
			Kozmin Wielkopolski	301203_4.0001	
				301203_5.0003	
				301203_5.0004	
				301203_5.0005	
				301203_5.0006	
				301203_5.0007	
				301203_5.0009	
				301203_5.0010	
				301203_5.0011	
				301203_5.0012	
				301203_5.0013	
				301203_5.0014	
				301203_5.0015	
				301203_5.0017	
				301203_5.0019	
				301203_5.0021	
				301203_5.0022	
				301203_5.0023	
				301203_5.0025	
				301203_5.0028	
			301203_5.0030		
			Krotoszyn	301204_4.0001	
				301204_5.0002	
				301204_5.0004	
				301204_5.0005	
				301204_5.0009	
				301204_5.0013	
				301204_5.0014	
				301204_5.0016	
				301204_5.0017	
				301204_5.0023	
			301204_5.0024		
			301204_5.0025		
			Rozdrażew	301205_2.0001	
				301205_2.0002	
				301205_2.0004	
				301205_2.0005	
				301205_2.0006	
				301205_2.0007	

				301205_2.0008	
				301205_2.0009	
				301205_2.0010	
				301205_2.0011	
				301205_2.0012	
				301205_2.0013	
				301206_5.0001	
	Zduny	301206_5.0002			
		301206_5.0004			
		301206_5.0006			
	Dolnośląskie	Trzebnica	Żmigród	022006_5.0006	
				022006_5.0016	
				022006_5.0018	
				022006_5.0024	

Tabela nr 2 Wykaz obrębów geodezyjnych w granicach obszaru szczególnie narażonego w zlewni rzeki Rów Polski

Obszar szczególnie narażony (OSN)	Województwo	Powiat	Gmina	Obręb geodezyjny	Powierzchnia OSN (km ²)		
obszar w zlewni rzeki Rów Polski		Rawicz	Bojanowo	302201_5.0003	466,12		
				302201_5.0006			
				302201_5.0007			
				302201_5.0012			
				302201_5.0015			
		Gostyń				Krobia	300403_4.0001
							300403_5.0001
							300403_5.0002
							300403_5.0003
							300403_5.0005
							300403_5.0007
							300403_5.0008
							300403_5.0009
							300403_5.0010
							300403_5.0012
							300403_5.0013
							300403_5.0015
							300403_5.0016
							300403_5.0017
							300403_5.0018
							300403_5.0019
							300403_5.0020
							Poniec
300407_5.0001							
300407_5.0002							
300407_5.0003							
300407_5.0004							
300407_5.0005							
Wielkopolskie							

				300407_5.0006	
				300407_5.0007	
				300407_5.0008	
				300407_5.0009	
				300407_5.0012	
				300407_5.0013	
				300407_5.0014	
				300407_5.0015	
		Leszno	Krzemieniewo	301301_2.0001	
				301301_2.0003	
				301301_2.0004*	
				301301_2.0005*	
				301301_2.0009	
				301301_2.0010*	
				301301_2.0011	
				301301_2.0012	
				301301_2.0014	
				301301_2.0015	
			Rydzyzna	301301_2.0016	
				Wszystkie obręby	

* opis przebiegu granicy przez obręb geodezyjny w tabeli nr 7

Tabela nr 3 Wykaz obrębów geodezyjnych w granicach obszaru szczególnie narażonego w zlewni rzek Czarna Woda i Kuroch

Obszar szczególnie narażony (OSN)	Województwo	Powiat	Gmina	Obręb geodezyjny	Powierzchnia OSN (km ²)
obszar w zlewni rzek Czarna Woda i Kuroch	Wielkopolskie	Krotoszyn	Krotoszyn	301204_5.0001	232,84
				301204_5.0003	
				301204_5.0006	
				301204_5.0007	
				301204_5.0008	
				301204_5.0010	
				301204_5.0011	
				301204_5.0012	
				301204_5.0015	
				301204_5.0018	
				301204_5.0019	
				301204_5.0020	
				301204_5.0021	
		301204_5.0022			
			Rozdrażew	301205_2.0003	
		Ostrów Wielkopolski	Raszków obszar wiejski	301706_5.0003	
				301706_5.0007	
				301706_5.0014	
				301706_5.0020	
				301706_5.0022	
Ostrów Wielkopolski		301704_1.0005			
		301704_1.0017			

Tabela nr 4 Wykaz obrębów geodezyjnych w granicach obszaru szczególnie narażonego w zlewni rzeki Świerzna

Obszar szczególnie narażony (OSN)	Województwo	Powiat	Gmina	Obręb geodezyjny	Powierzchnia OSN (km ²)
obszar w zlewni rzeki Świerzna	Dolnośląskie	Oleśnica	Oleśnica obszar wiejski	021406_2.0004	28,67
				021406_2.0012	
				021406_2.0015	
				021406_2.0024	
				021406_2.0025	

Tabela nr 5 Wykaz obrębów geodezyjnych w granicach obszaru szczególnie narażonego w zlewni rzeki Żurawka

Obszar szczególnie narażony (OSN)	Województwo	Powiat	Gmina	Obręb geodezyjny	Powierzchnia OSN (km ²)
obszar w zlewni rzeki Żurawka	Dolnośląskie	Wrocław	Żórawina	022309_2.0008	173,65
				022309_2.0010	
				022309_2.0011	
				022309_2.0012	
				022309_2.0013	
				022309_2.0014	
				022309_2.0016	
				022309_2.0018	
				022309_2.0019	
				022309_2.0020	
				022309_2.0021	
				022309_2.0025	
				022309_2.0027	
				022309_2.0028	
		022309_2.0030			
		Oława	Domaniów	021502_2.0001	
				021502_2.0002	
				021502_2.0003	
				021502_2.0004	
				021502_2.0005	
				021502_2.0006	
				021502_2.0007	
				021502_2.0008	
				021502_2.0010	
				021502_2.0011	
				021502_2.0012	
				021502_2.0014	
021502_2.0015					
021502_2.0016					
021502_2.0017					
021502_2.0018					
021502_2.0019					
021502_2.0020					
021502_2.0023					

		Strzelin	Borów	021701_2.0004	
				021701_2.0009	
				021701_2.0012	
				021701_2.0017	
			Strzelin	021704_5.0027	
				021704_5.0032	
			Wiązów	021705_5.0007	
				021705_5.0018	
				021705_5.0020	

Tabela nr 6 Wykaz obrębów geodezyjnych w granicach obszaru szczególnie narażonego w zlewni rzek Cicha Woda i Wierzbiak

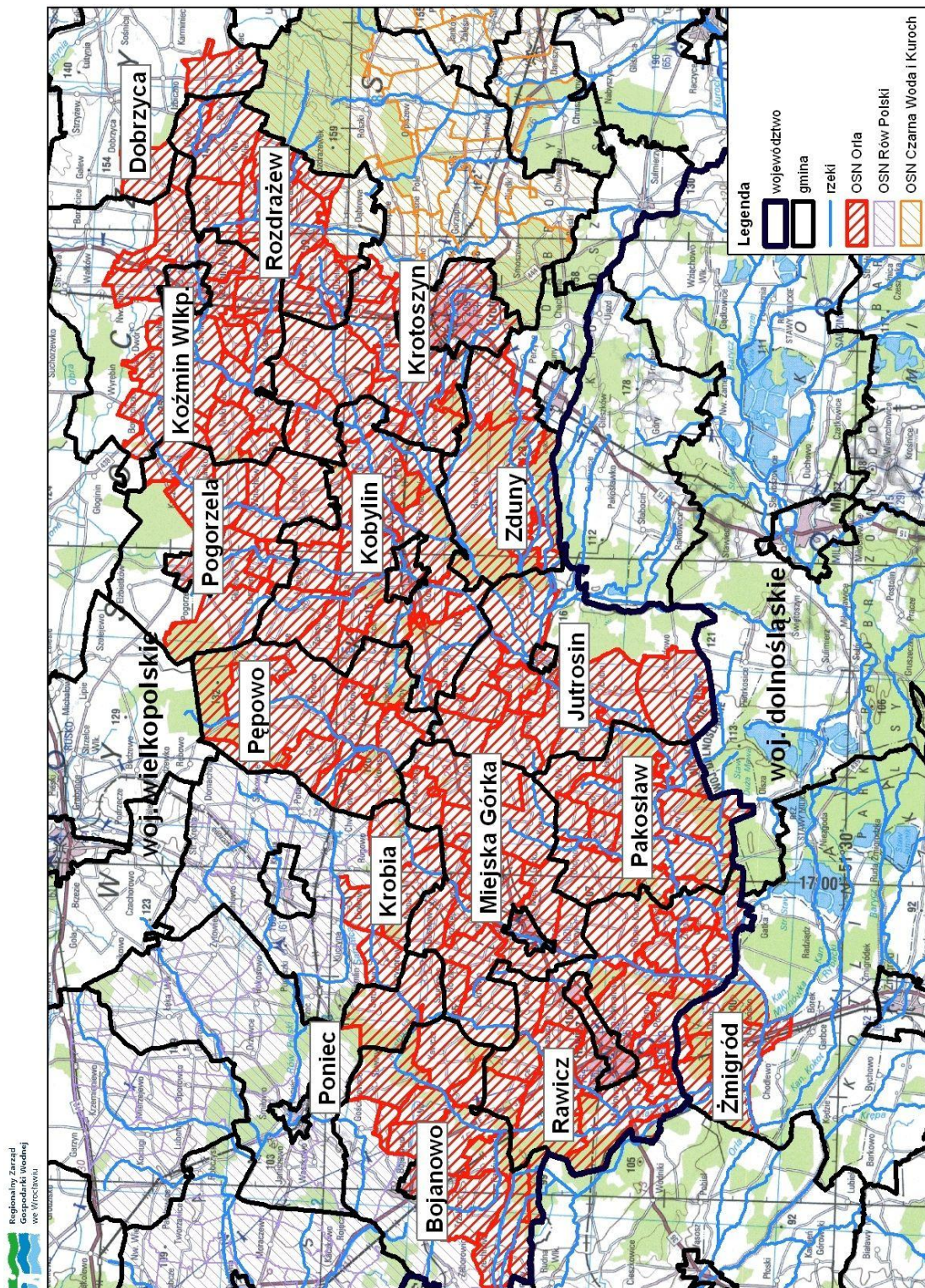
Obszar szczególnie narażony (OSN)	Województwo	Powiat	Gmina	Obręb geodezyjny	Powierzchnia OSN (km ²)	
obszar w zlewni rzek Cicha Woda i Wierzbiak	Dolnośląskie	Środa Śląska	Malczyce	021802_2.0001	242,57	
				021802_2.0003		
				021802_2.0004		
				021802_2.0006		
				021802_2.0008		
				021802_2.0009		
				021802_2.0010		
		Legnica	Kunice	020904_2.0003		
				020904_2.0005		
			Legnickie Pole	020905_2.0002		
				020905_2.0004		
				020905_2.0005		
				020905_2.0007		
				020905_2.0008		
				020905_2.0009		
				020905_2.0011		
				020905_2.0015		
				Ruja		020908_2.0001
						020908_2.0002
						020908_2.0003
						020908_2.0004
						020908_2.0007
020908_2.0011						
020908_2.0013						
Jawor	Wądroże Wielkie	Wszystkie obręby				

Tabela nr 7 Opis przebiegu granicy przez obręby geodezyjne, których fragmenty znajdują się na obszarze działania RZGW we Wrocławiu

Obszar szczególnie narażony (OSN)	Gmina	Obręb geodezyjny	Przebieg granicy OSN przez obręby geodezyjne, których fragmenty znajdują się na obszarze działania RZGW we Wrocławiu
obszar w zlewni rzeki Rów Polski	Krzemieniewo	301301_2.0004	od przecięcia drogi krajowej nr 12 ze wschodnią granicą obrębu geodezyjnego Krzemieniewo granica biegnie na zachód drogą krajową nr 12 przez obręby: Krzemieniewo (dz. nr: 852 i 456), Drobin (dz. nr 114) i Garzyn (dz. nr: 106 i 210) do przecięcia z granicą obrębów geodezyjnych: Garzyn-Pawłowice
		301301_2.0005	
		301301_2.0010	

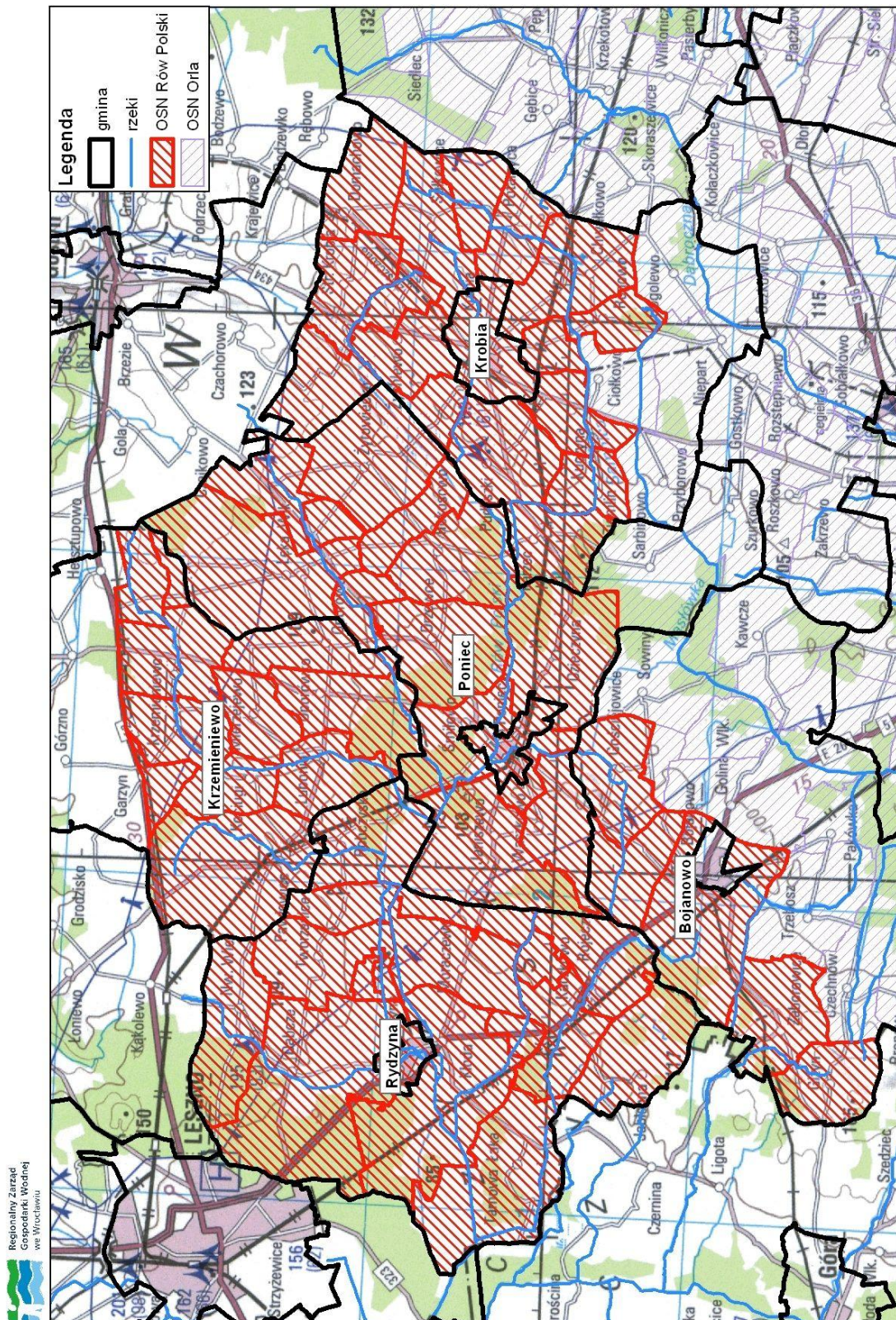
Załącznik nr 2 do rozporządzenia nr 4/2012
 Dyrektora Regionalnego Zarządu Gospodarki
 Wodnej we Wrocławiu z dnia 5 lipca 2012 r.

Obszar szczególnie narażony w zlewni rzeki Orla



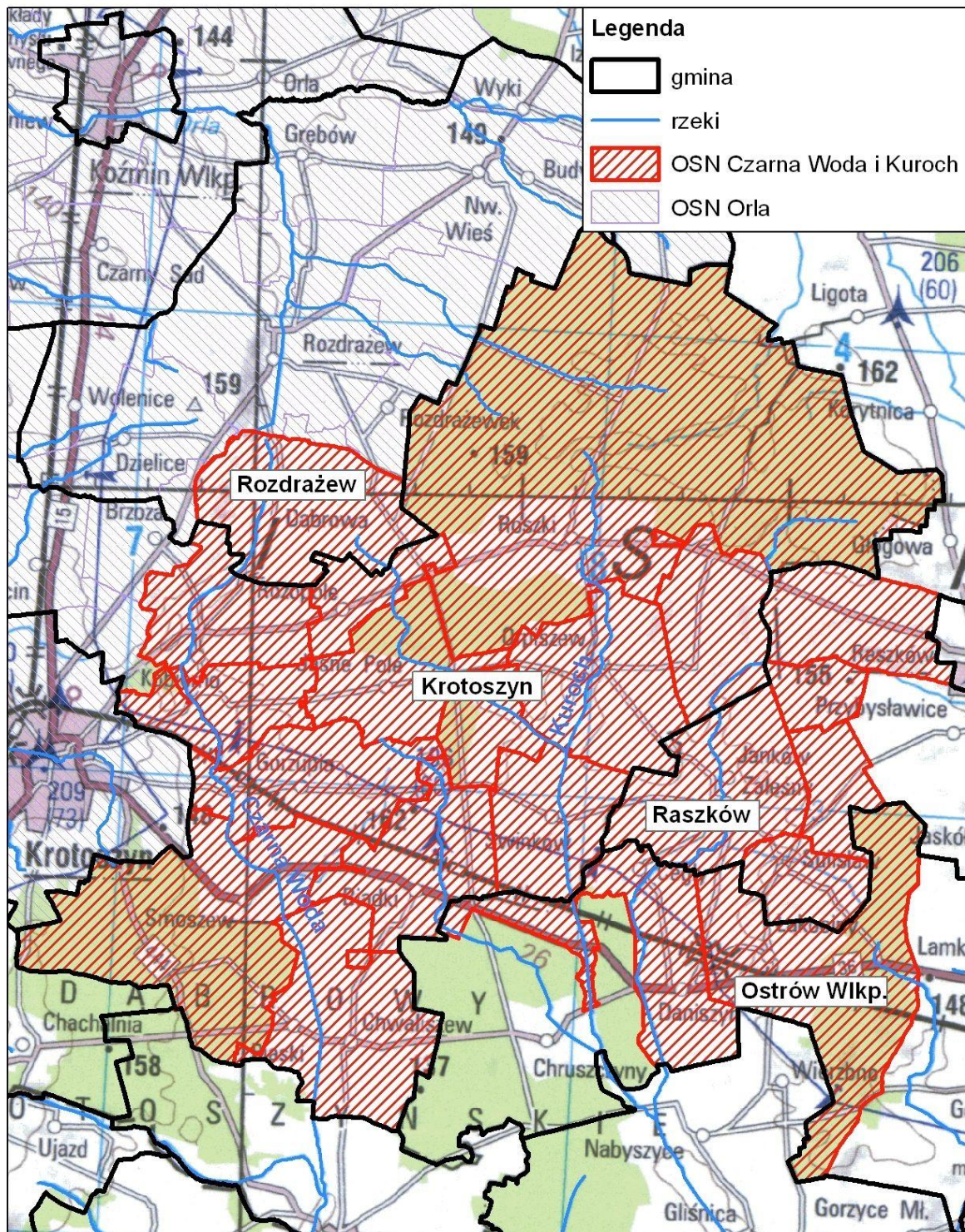
Załącznik nr 3 do rozporządzenia nr 4/2012
 Dyrektora Regionalnego Zarządu Gospodarki
 Wodnej we Wrocławiu z dnia 5 lipca 2012 r.

Obszar szczególnie narażony w zlewni rzeki Rów Polski



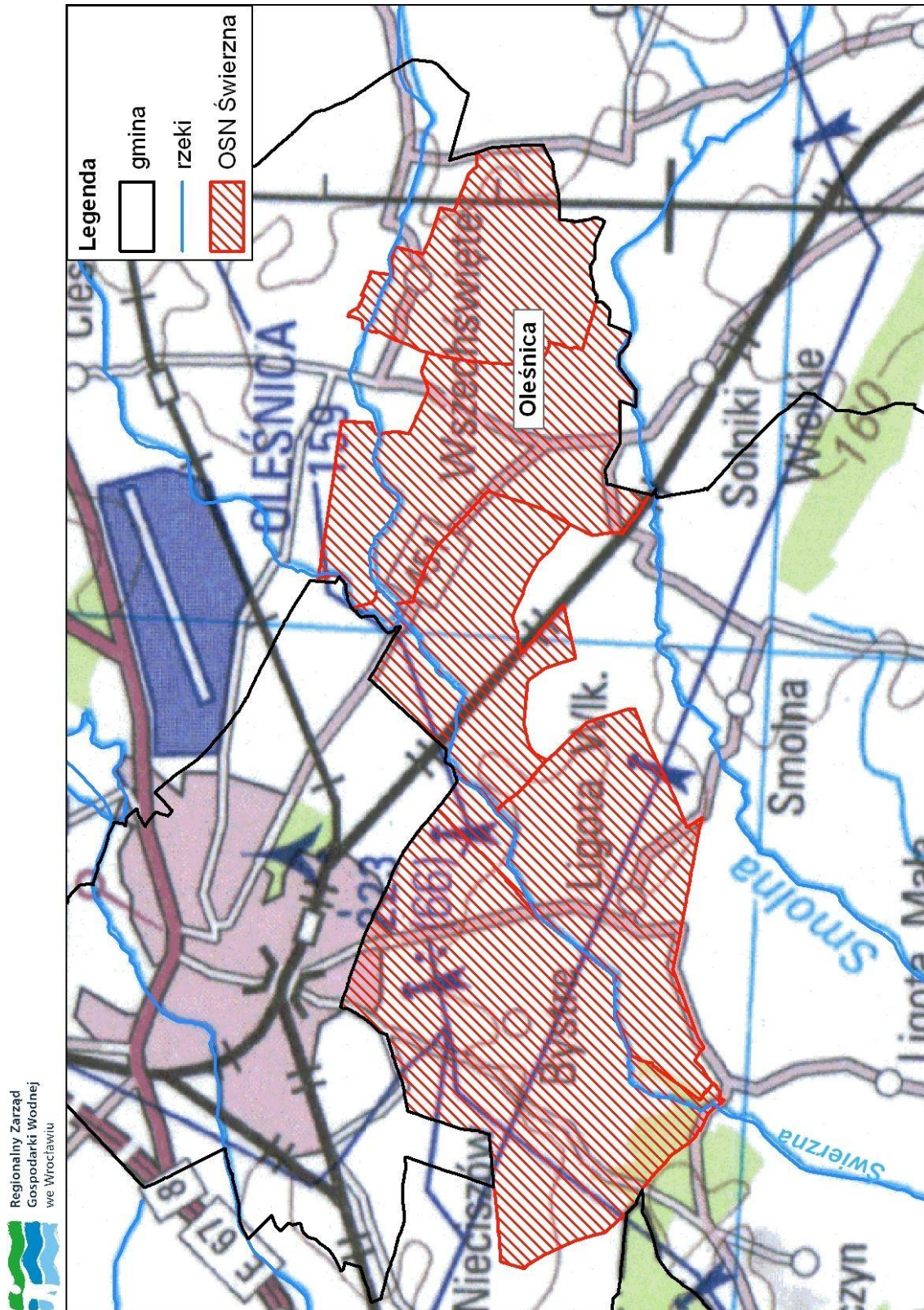
Załącznik nr 4 do rozporządzenia nr 4/2012
Dyrektora Regionalnego Zarządu Gospodarki
Wodnej we Wrocławiu z dnia 5 lipca 2012 r.

Obszar szczególnie narażony w zlewni rzek Czarna Woda i Kuroch



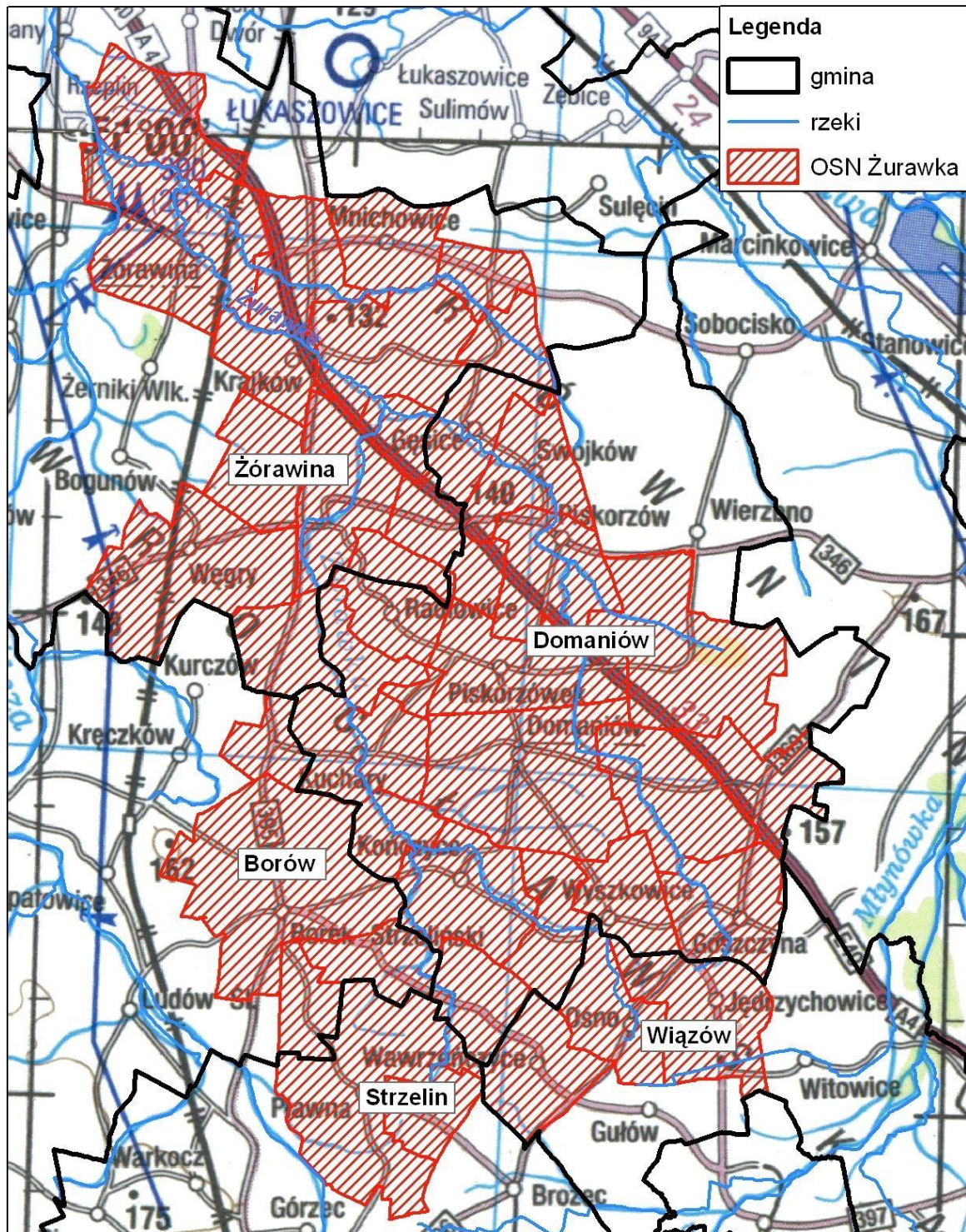
Załącznik nr 5 do rozporządzenia nr 4/2012
Dyrektora Regionalnego Zarządu Gospodarki
Wodnej we Wrocławiu z dnia 5 lipca 2012 r.

Obszar szczególnie narażony w zlewni rzeki Świerzna



Załącznik nr 6 do rozporządzenia nr 4/2012
Dyrektora Regionalnego Zarządu Gospodarki
Wodnej we Wrocławiu z dnia 5 lipca 2012 r.

Obszar szczególnie narażony w zlewni rzeki Żurawka



Załącznik nr 7 do rozporządzenia nr 4/2012
Dyrektora Regionalnego Zarządu Gospodarki
Wodnej we Wrocławiu z dnia 5 lipca 2012 r.

Obszar szczególnie narażony w zlewni rzek Cicha Woda i Wierzbak

