

**ZARZĄDZENIE NR 8  
REGIONALNEGO DYREKTORA OCHRONY ŚRODOWISKA WE WROCŁAWIU**

z dnia 15 lipca 2010 r.

**w sprawie uznania za rezerwat przyrody "Przełomy pod Książem k. Wałbrzycha"**

Na podstawie art. 13 ust. 3 ustawy z dnia 16 kwietnia 2004 r. o ochronie przyrody (Dz. U. z 2009 r. Nr 151, poz. 1220, Nr 215, poz. 1664 oraz z 2010 r. Nr 76, poz. 489) zarządza się, co następuje:

§ 1. Uznaje się za rezerwat przyrody pod nazwą "Przełomy pod Książem k. Wałbrzycha", zwany dalej rezerwatem, obszar lasu, odcinek rzeki Pełcznicy i potok Szczawnik, o łącznej powierzchni **230,95 ha**, położony w miastach Wałbrzych i Świebodzice, w województwie dolnośląskim.

§ 2. Celem ochrony jest zachowanie ze względów naukowych, dydaktycznych i krajobrazowych przełomowych odcinków rzeki Pełcznicy i potoku Szczawnik pod Książem wraz z całą różnorodnością flory i fauny występującej na tym obszarze.

§ 3. Numery działek ewidencyjnych oraz adresów leśnych wchodzących w skład rezerwatu przyrody określa Załącznik Nr 1 do zarządzenia.

§ 4. Przebieg granicy rezerwatu określa mapa stanowiąca Załącznik Nr 2 do zarządzenia.

§ 5. Dla rezerwatu przyrody ustala się:

1) rodzaj: Leśno (L) - krajobrazowy (K),

2) typ i podtyp - ze względu na dominujący przedmiot ochrony:

a) typ - Leśny i borowy (EL)

b) podtyp - Lasów wyżynnych (lwż) i borów wyżynnych (bwż) oraz mozaiki różnych ekosystemów (me).

§ 6. Nadzór nad rezerwatem sprawuje Regionalny Konserwator Przyrody we Wrocławiu.

§ 7. Zarządzenie wchodzi w życie po upływie 14 dni od dnia ogłoszenia w Dzienniku Urzędowym Województwa Dolnośląskiego<sup>1</sup>.

<sup>1</sup> Niniejsze zarządzenie było poprzedzone rozporządzeniem Nr 21 Wojewody Dolnośląskiego z dnia 7 grudnia 2000 r. w sprawie uznania za rezerwat przyrody (Dz. Urz. Woj. Doln. Nr 51, poz. 777)

Regionalny Dyrektor Ochrony  
Środowiska we Wrocławiu

**Edward Biały**

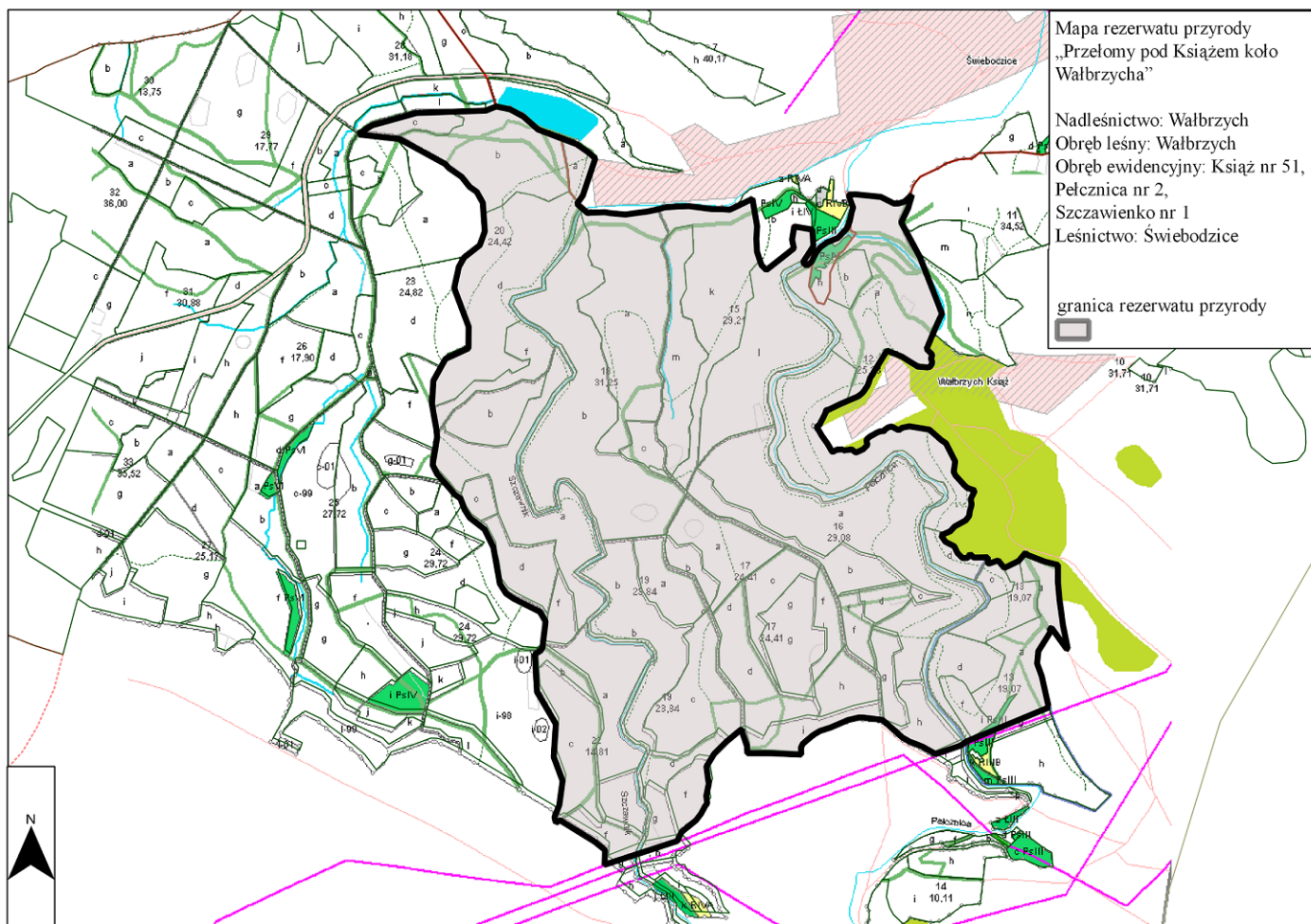
Załącznik Nr 1 do Zarządzenia Nr 8  
Regionalnego Dyrektora Ochrony Środowiska we Wrocławiu  
z dnia 15 lipca 2010 r.

**Numery działek ewidencyjnych oraz adresów leśnych wchodzących w skład  
rezerwatu przyrody "Przełomy pod Książem k. Wałbrzycha"**

Podział administracyjny				Adres leśny wg stanu na dzień 1 stycznia 2009 r.					Powierzchnia (ha)	Własność		
Powiat	Gmina	Obręb ewidencyjny	Nr działki ewidencyjnej	Nadleśnictwo	Obręb leśny	Leśnictwo	Oddział	Pododdział				
Wałbrzych	Wałbrzych	Książ nr 51	11/2 (część, z wyłączeniem drogi leśnej)	Wałbrzych	Wałbrzych	Świebodzice	12		24,56	Skarb Państwa w zarządzie Państwowego Gospodarstwa Leśnego - Lasy Państwowe - Nadleśnictwo Wałbrzych		
Świdnica	Świebodzice	Pelcznica nr 2	912									
Wałbrzych	Wałbrzych	Książ nr 51	11/3 (część)				13	a, b, c, d, f, i	13,22			
		Szczawienko nr 1	21/1 (część)									
Wałbrzych	Wałbrzych	Książ nr 51	9/1				15 (część)	k, l, m	25,04			
Wałbrzych	Wałbrzych	Szczawienko nr 1	19/16 (część)				16 (część)	h, a, b, c, d, f, g	28,16			
		Książ nr 51	9/2									
Wałbrzych	Wałbrzych	Książ nr 51	12/17				17		24,41			
Wałbrzych	Wałbrzych	Książ nr 51	8/18				18		31,25			
Wałbrzych	Wałbrzych	Szczawienko nr 1	13/19				19 (część)	a, b, c, d, f, g	21,00			
			5/19 (część)									
Wałbrzych	Wałbrzych	Książ nr 51	7/20 (część z wyłączeniem drogi leśnej)				20		24,42			
Świebodzice	Świdnica	Pelcznica nr 2	908 (część z wyłączeniem drogi leśnej)									
Wałbrzych	Wałbrzych	Książ nr 51	15/21				21		18,38			
Wałbrzych	Wałbrzych	Książ nr 51	27/22 (część)	22 (część)	a, b, c, d, f	13,79						
<b>Powierzchnia oznaczona w planie urządzania lasu Nadleśnictwa Wałbrzych:</b>									<b>224,23</b>			
Wałbrzych	Wałbrzych	Książ nr 51	10 (rzeka Pelcznica)						3,53	Regionalny Zarząd Gospodarki Wodnej we Wrocławiu		
		Szczawienko nr 1	20 (część - rzeka Pelcznica)						0,3			
		Książ nr 51	14 (potok Szczawnik)							2,58	Gmina Wałbrzych - Gminny Zasób Nieruchomości	
		Szczawienko nr 1	6 (część - potok Szczawnik)							0,31		
<b>Powierzchnia oznaczona w ewidencji gruntów gminy Wałbrzych:</b>									<b>6,72</b>			
<b>Całkowita powierzchnia:</b>									<b>230,95</b>			

Załącznik Nr 2 do Zarządzenia Nr 8  
Regionalnego Dyrektora Ochrony Środowiska we Wrocławiu  
z dnia 15 lipca 2010 r.

**Przebieg granicy rezerwatu przyrody "Przełomy pod Książem k. Wałbrzycha"**



## UZASADNIENIE

### do Zarządzenia Nr 8 Regionalnego Dyrektora Ochrony Środowiska we Wrocławiu z dnia 15 lipca 2010 r. w sprawie rezerwatu przyrody „Przełomy pod Książem k. Wałbrzycha”

Zgodnie z art. 13 ust. 3 ustawy z dnia 16 kwietnia 2004 r. o ochronie przyrody (Dz. U. z 2009 r. Nr 151, poz. 1220, Nr 215, poz. 1664 oraz z 2010 r. Nr 76, poz. 489) uznanie za rezerwat przyrody następuje w drodze aktu prawa miejscowego w formie zarządzenia regionalnego dyrektora ochrony środowiska.

Rezerwat przyrody „Przełomy pod Książem koło Wałbrzycha” objęty był uprzednio ochroną na podstawie rozporządzenia Nr 21 Wojewody Dolnośląskiego z dnia 7 grudnia 2000 r. w sprawie uznania za rezerwat przyrody (Dz. Urz. Nr 51, poz. 777) i utworzony został w celu zachowania ze względów przyrodniczych, naukowych, dydaktycznych i krajobrazowych przełomowych odcinków rzeki Pełcznicy i potoku Szczawnik pod Książem wraz z całą różnorodnością flory i fauny występującej na tym obszarze.

Ochroną rezerwatową objęty jest ten sam obszar, który objęty był ochroną na podstawie ww. rozporządzenia Wojewody Dolnośląskiego. Zgodnie z tym rozporządzeniem łączna powierzchnia rezerwatu wynosiła 231,41 ha, w tym:

- grunty Państwowego Gospodarstwa Leśnego Lasy Państwowe Nadleśnictwa Wałbrzych o pow. 225 ha,
- grunty Regionalnego Zarządu Gospodarki Wodnej we Wrocławiu o pow. 3,83 ha (rzeka Pełcznica),
- grunty Miasta Wałbrzych (mienie komunalne) o pow. 2,58 ha (potok Szczawnik).

Natomiast zgodnie z przedmiotowym zarządzeniem łączna powierzchnia rezerwatu wynosi - 230,95 ha, w tym:

- grunty PGL Lasy Państwowe Nadleśnictwa Wałbrzych – 224,23 ha,
- grunty RZGW we Wrocławiu – 3,83 ha (rzeka Pełcznica),
- grunty Miasta Wałbrzych (gminny zasób nieruchomości) i Skarbu Państwa – 2,89 ha (potok Szczawnik).

W treści przedmiotowego zarządzenia podane zostały oddziały leśne i powierzchnie z aktualnie obowiązującego dla Nadleśnictwa Wałbrzych Planu urządzenia lasu – wg stanu na dzień 1 stycznia 2009r. Dokonano również aktualizacji danych zawartych w ewidencji wg stanu na dzień 18.11.2009r. Ponadto przeprowadzono niewielką korektę w przebiegu granicy rezerwatu polegającą na:

- wyłączeniu z rezerwatu drogi leśnej o pow. 0,30 ha w oddz. leśnym nr 12, dz. ewid. 11/2 obręb Książ nr 51;
- wyłączeniu drogi leśnej o pow. 0,47 ha w oddz. leśnym nr 20, dz. ew. 7/20, obręb Książ nr 51;
- włączeniu do rezerwatu części działki ewid. nr 6 obręb Szczawienko nr 1 o pow. 0,30 ha (potok Szczawnik).

Przedmiotowe drogi leśne o łącznej powierzchni 0,77 ha znajdowały się na obrzeżach rezerwatu i ich wyłączenie z granic rezerwatu przyrody „Przełomy pod Książem koło Wałbrzycha” nie ma istotnego wpływu na jego cel i przedmiot ochrony.

Natomiast część działki ewid. nr 6 obręb Szczawienko nr 1 o pow. 0,30 ha (potok Szczawnik) poprzednio błędnie nie została włączona w granicę ww. rezerwatu przyrody. Fragment tej działki leży bowiem pomiędzy oddziałami leśnymi nr 22 a, f oraz oddziałami 19 d, g znajdującymi się w rezerwacie „Przełomy pod Książem koło Wałbrzycha”. A zatem włączenie fragmentu działki ewid. nr 6 do rezerwatu jest zasadne.

Niniejsze zarządzenie poza nazwą, celem, położeniem i przebiegiem granicy rezerwatu oraz sprawującym nadzór nad rezerwatem określa również – zgodnie z wymogami znowelizowanej ustawy o ochronie przyrody - rodzaj, typ i podtyp rezerwatu. Na terenie rezerwatu przyrody „Przełomy pod Książem k. Wałbrzycha” obowiązują zakazy wymienione w art. 15 ustawy o ochronie przyrody. Projekt zarządzenia został pozytywnie zaopiniowany przez Regionalną Radę Ochrony Przyrody

Projekt zarządzenia, na podstawie art. 59 ust. 2 *ustawy z dnia 23 stycznia 2009 r. o wojewodzie i administracji rządowej w województwie (Dz. U. Nr 31, poz. 206)*, został uzgodniony przez Wojewodę Dolnośląskiego w dniu 30.06.2010 r.