

ZARZĄDZENIE NR 7
REGIONALNEGO DYREKTORA OCHRONY ŚRODOWISKA WE WROCŁAWIU

z dnia 15 lipca 2010 r.

w sprawie uznania za rezerwat przyrody "Nad Groblą"

Na podstawie art. 13 ust. 3 ustawy z dnia 16 kwietnia 2004 r. o ochronie przyrody (Dz. U. z 2009 r. Nr 151, poz. 1220, Nr 215, poz. 1664 oraz z 2010 r. Nr 76, poz. 489) zarządza się, co następuje:

§ 1. Uznaje się za rezerwat przyrody pod nazwą "Nad Groblą", zwany dalej rezerwatem, obszar lasów i łąk o łącznej powierzchni **88,41 ha**, położony na terenie gminy Paszowice, w powiecie jaworskim, w województwie dolnośląskim.

§ 2. Celem ochrony jest zachowanie ze względów przyrodniczych, naukowych, dydaktycznych i krajobrazowych jednego z największych w Polsce skupień drzewiastych form brekinii na naturalnych stanowiskach z licznymi gatunkami roślin chronionych, położonego na różnych typach skał wulkanicznych.

§ 3. Numery działek ewidencyjnych oraz adresów leśnych wchodzących w skład rezerwatu określa Załącznik Nr 1 do zarządzenia.

§ 4. Przebieg granicy rezerwatu określa mapa stanowiąca Załącznik Nr 2 do zarządzenia.

§ 5. Dla rezerwatu przyrody ustala się:

1) rodzaj: Leśny (L)

2) typ i podtyp:

a) ze względu na dominujący przedmiot ochrony: typ - Florystyczny (PFI), podtyp - krzewów i drzew (kd),

b) ze względu na główny typ ekosystemu: typ - Leśny i borowy (EL), podtyp - lasów mieszanych górskich i podgórskich (lmg).

§ 6. Nadzór nad rezerwatem sprawuje Regionalny Konserwator Przyrody we Wrocławiu.

§ 7. Zarządzenie wchodzi w życie po upływie 14 dni od dnia ogłoszenia w Dzienniku Urzędowym Województwa Dolnośląskiego¹.

¹ Niniejsze zarządzenie było poprzedzone rozporządzeniem Wojewody Dolnośląskiego z dnia 5 stycznia 2001 r. w sprawie uznania za rezerwat przyrody (Dz. Urz. Woj. Doln. Nr 2, poz. 21)

Regionalny Dyrektor Ochrony
Środowiska we Wrocławiu

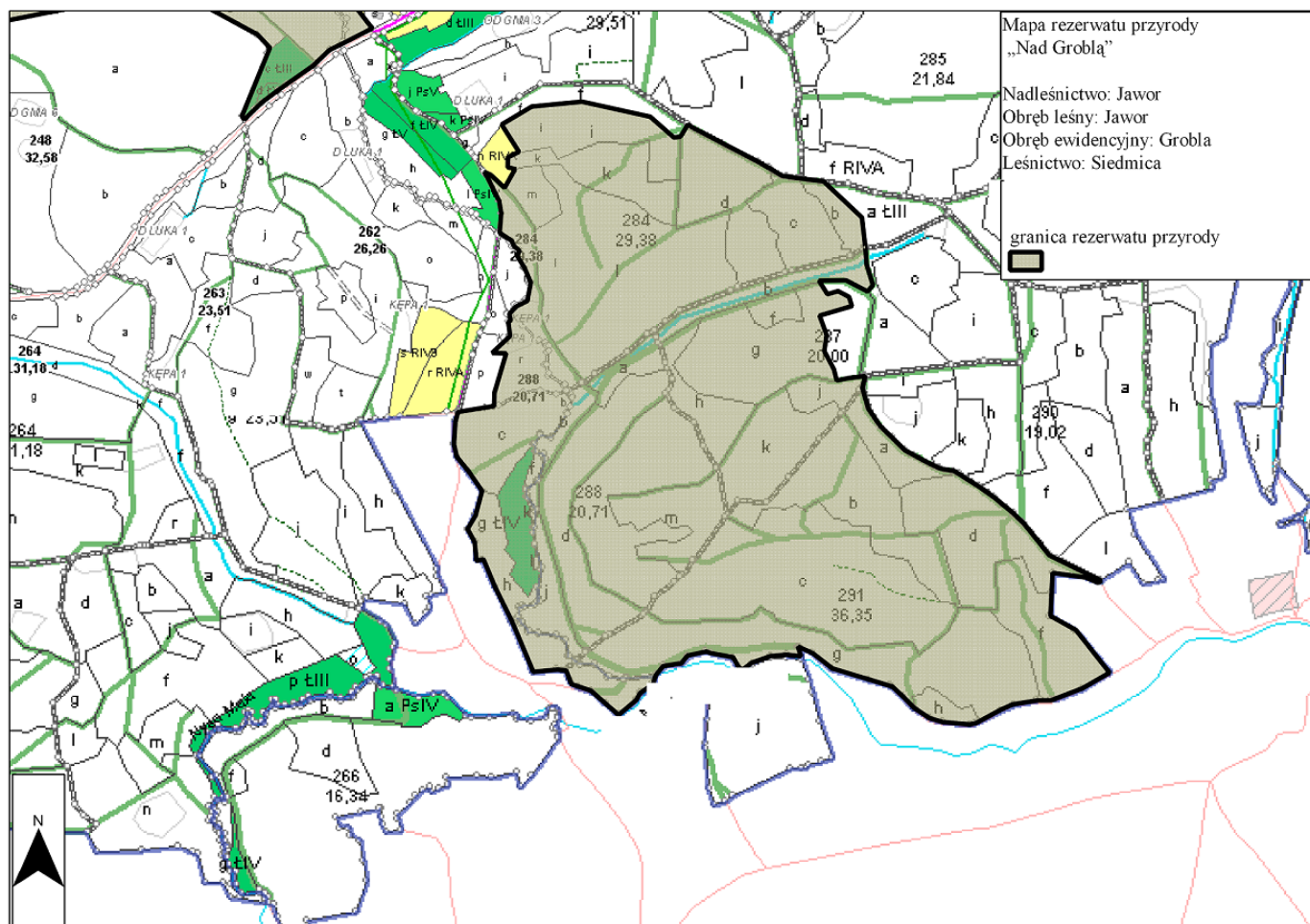
Edward Biały

Załącznik Nr 1 do Zarządzenia Nr 7
Regionalnego Dyrektora Ochrony Środowiska we Wrocławiu
z dnia 15 lipca 2010 r.

Numery działek ewidencyjnych oraz adresów leśnych wchodzących w skład rezerwatu przyrody "Nad Groblą"

Podział administracyjny				Adres leśny wg stanu na dzień 1 stycznia 2008 r.					Powierzchnia (ha)	Własność
Powiat	Gmina	Obręb ewidencyjny	Nr działki ewidencyjnej	Nadleśnictwo	Obręb leśny	Leśnictwo	Oddział	Pododdział		
Jawor	Paszowice	Grobla	178/284 (część)	Jawor	Jawor	Siedmica	284 (część)	b, c, d, i, k, l, m, n, r	23,85	Skarb Państwa w zarządzie Państwowego Gospodarstwa Leśnego – Lasy Państwowe – Nadleśnictwo Jawor
			167/287 (część)				287 (część)	b, d, f, g, h, j, k	11,57	
			180/288				288		20,71	
			181/288				291		31,71	
			182/291							
183/291										
Powierzchnia oznaczona w planie urządzenia lasu Nadleśnictwa Jawor:									87,84	
Jawor	Paszowice	Grobla	185 potok Nysa Mała	-	-	-	-	-	0,57	Skarb Państwa - w trwałym zarządzie Regionalnego Zarządu Gospodarki Wodnej we Wrocławiu
Całkowita powierzchnia:									88,41	

Przebieg granicy rezerwatu przyrody "Nad Groblą"



UZASADNIENIE

do Zarządzenia Nr 7 Regionalnego Dyrektora Ochrony Środowiska we Wrocławiu z dnia 15 lipca 2010 r. w sprawie uznania za rezerwat przyrody „Nad Groblą”

Zgodnie z art. 13 ust. 3 ustawy z dnia 16 kwietnia 2004 r. o ochronie przyrody (Dz. U. z 2009 r. Nr 151, poz. 1220, Nr 215, poz. 1664 oraz z 2010 r. Nr 76, poz. 489) uznanie za rezerwat przyrody następuje w drodze aktu prawa miejscowego w formie zarządzenia regionalnego dyrektora ochrony środowiska.

Rezerwat przyrody „Nad Groblą” objęty był uprzednio ochroną na podstawie rozporządzenia Wojewody Dolnośląskiego z dnia 5 stycznia 2010 r. w sprawie uznania za rezerwat przyrody (Dz. Urz. Nr 2, poz. 21) i utworzony został w celu zachowania ze względów przyrodniczych, naukowych, dydaktycznych i krajobrazowych jednego z największych w Polsce skupienia drzewiastych form brekinii na naturalnych stanowiskach z licznymi gatunkami roślin chronionych, położonego na różnych typach skał wulkanicznych.

Ochroną rezerwatową objęty jest w zasadzie ten sam obszar, który objęty był ochroną na podstawie ww. rozporządzenia Wojewody. Różnica pomiędzy powierzchnią rezerwatu podaną w rozporządzeniu Wojewody Dolnośląskiego z dnia 5 stycznia 2010 r., a powierzchnią podaną w niniejszym zarządzeniu wynika z faktu, iż fragment potoku Nysa Mała na odcinku przebiegającym przez teren rezerwatu (działka nr 185 położona w obrębie ewidencyjnym Grobla, w gminie Paszowice) został włączony w granice rezerwatu. Zarządca potoku tj. Regionalny Zarząd Gospodarki Wodnej we Wrocławiu - Nadzór Wodny w Legnicy, wyraził zgodę na włączenie tego fragmentu Nysy Małej do rezerwatu przyrody.

W treści niniejszego zarządzenia podane zostały oddziały leśne z aktualnie obowiązującego dla Nadleśnictwa Jawor „Planu urządzenia lasu na lata 2008 - 2017” (stan na dzień 1 stycznia 2008 r.) - stąd ich inna numeracja.

Niniejsze zarządzenie poza nazwą, celem, położeniem i przebiegiem granicy rezerwatu oraz sprawującym nadzór nad rezerwatem określa również - zgodnie z wymogami znowelizowanej ustawy o ochronie przyrody - rodzaj, typ i podtyp rezerwatu. Na terenie rezerwatu przyrody „Nad Groblą” obowiązują zakazy wymienione w art. 15 ustawy o ochronie przyrody. Projekt zarządzenia został pozytywnie zaopiniowany przez Regionalną Radę Ochrony Przyrody.

Projekt zarządzenia, na podstawie art. 59 ust. 2 ustawy z dnia 23 stycznia 2009 r. o wojewodzie i administracji rządowej w województwie (Dz. U. Nr 31, poz. 206), został uzgodniony przez Wojewodę Dolnośląskiego w dniu 30.06.2010 r.