

ZARZĄDZENIE NR 5
REGIONALNEGO DYREKTORA OCHRONY ŚRODOWISKA WE WROCŁAWIU

z dnia 15 lipca 2010 r.

w sprawie uznania za rezerwat przyrody "Wąwóz Siedmicki"

Na podstawie art. 13 ust. 3 ustawy z dnia 16 kwietnia 2004 r. o ochronie przyrody (Dz. U. z 2009 r. Nr 151, poz. 1220, Nr 215, poz. 1664 oraz z 2010 r. Nr 76, poz. 489) zarządza się, co następuje:

§ 1. Uznaje się za rezerwat przyrody pod nazwą "Wąwóz Siedmicki", zwany dalej rezerwatem, obszar lasów i łąk o łącznej powierzchni **69,09 ha**, położony na terenie gminy Paszowice, w województwie dolnośląskim.

§ 2. Celem ochrony jest zachowanie ze względów przyrodniczych, naukowych, dydaktycznych, krajobrazowych i turystycznych zbiorowisk roślinnych, a zwłaszcza fitocenoz łąkowych z wieloma gatunkami chronionymi i rzadkimi gatunkami roślin.

§ 3. Numery działek ewidencyjnych oraz adresów leśnych wchodzących w skład rezerwatu określa Załącznik Nr 1 do zarządzenia.

§ 4. Przebieg granicy rezerwatu określa mapa stanowiąca Załącznik Nr 2 do zarządzenia.

§ 5. Dla rezerwatu przyrody ustala się:

1) rodzaj: Florystyczny (Fl);

2) typ i podtyp:

a) ze względu na dominujący przedmiot ochrony: typ - Fitocenotyczny (PFi), podtyp - zbiorowisk nieleśnych (zn),

b) ze względu na główny typ ekosystemu: typ - Leśny i borowy (EL), podtyp - lasów mieszanych nizinnych (lmn).

§ 6. Nadzór nad rezerwatem sprawuje Regionalny Konserwator Przyrody we Wrocławiu.

§ 7. Zarządzenie wchodzi w życie po upływie 14 dni od dnia ogłoszenia w Dzienniku Urzędowym Województwa Dolnośląskiego¹.

¹ Niniejsze zarządzenie było poprzedzone rozporządzeniem Wojewody Dolnośląskiego z dnia 5 stycznia 2001 r. w sprawie uznania za rezerwat przyrody (Dz. Urz. Woj. Doln. Nr 2, poz. 20).

Regionalny Dyrektor Ochrony
Środowiska we Wrocławiu

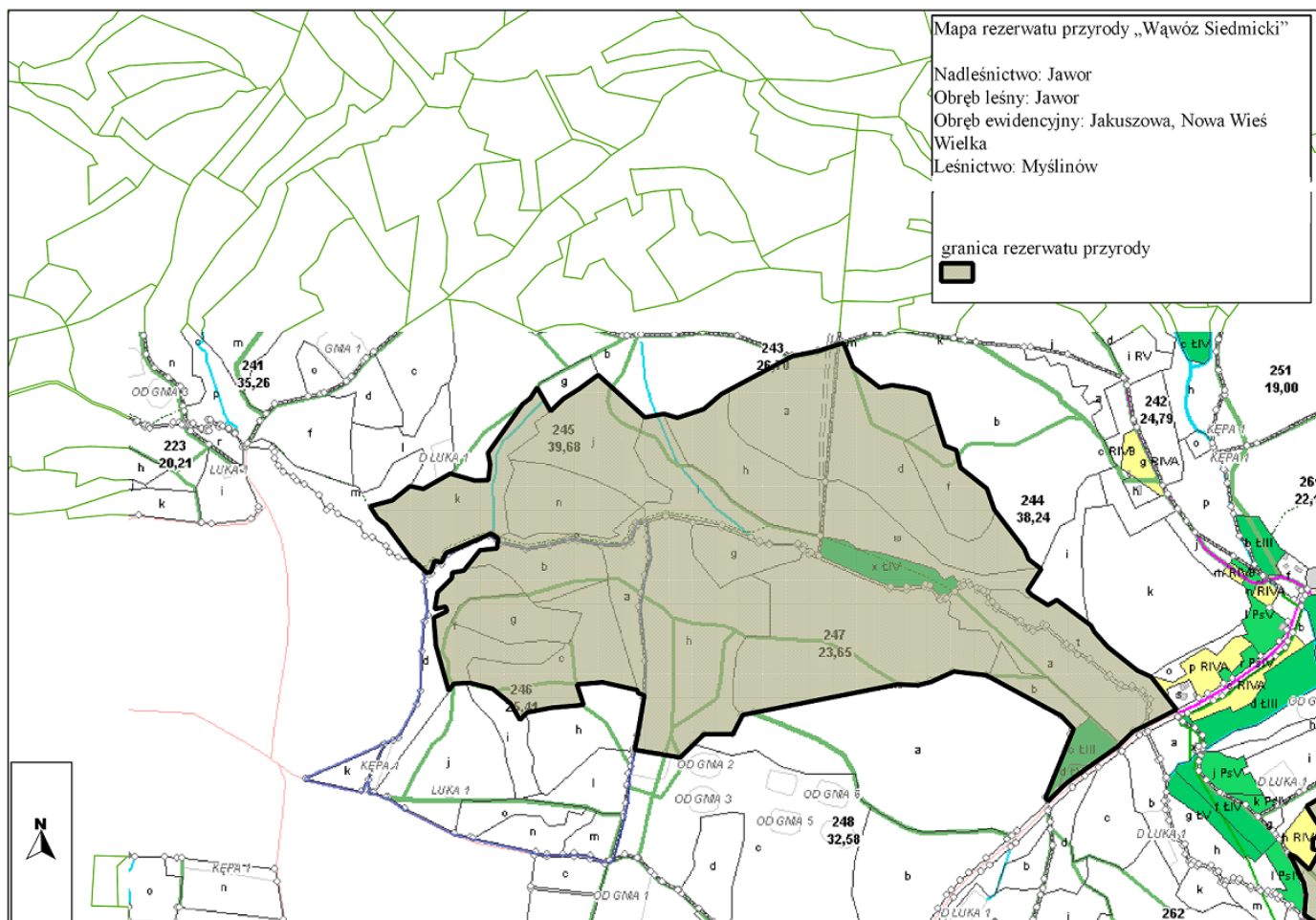
Edward Biały

Załącznik Nr 1 do Zarządzenia Nr 5
Regionalnego Dyrektora Ochrony Środowiska we Wrocławiu
z dnia 15 lipca 2010 r.

**Numery działek ewidencyjnych i adresów leśnych wchodzących w skład
rezerwatu przyrody "Wąwóz Siedmicki"**

Podział administracyjny				Adres leśny wg stanu na dzień 1 stycznia 2008 r.					Powierzchnia (ha)	Własność
Powiat	Gmina	Obręb ewidencyjny	Nr działki ewidencyjnej	Nadleśnictwo	Obręb leśny	Leśnictwo	Oddział	Pododdział		
Jawor	Paszowice	Jakuszowa	156/244 (część)	Jawor	Jawor	Myslinów	244 (część)	d, f, t, w, x	13,12	Skarb Państwa w zarządzie Państwowego Gospodarstwa Leśnego – Lasy Państwowe – Nadleśnictwo Jawor
			123/245 (część)				245 (część)	a, h, i, j, k, n, o	20,29	
			141/247				247		23,65	
		485/246 (część)	246 (część)				a, b, c, f, g	10,94		
Powierzchnia oznaczona w planie urządzania lasu Nadleśnictwa Jawor:									68,00	
Jawor	Paszowice	Jakuszowa	142 potok Nysa Mała	-	-	-	-	-	0,45	Skarb Państwa - w trwałym zarządzie Regionalnego Zarządu Gospodarki Wodnej we Wrocławiu
		Nowa Wieś Wielka	487 potok Nysa Mała	-	-	-	-	-	0,19	
Powierzchnia oznaczona w ewidencji gruntów gminy Paszowice:									0,64	
Całkowita powierzchnia:									69,09	

Przebieg granicy rezerwatu przyrody "Wąwóz Siedmicki"



UZASADNIENIE

do Zarządzenia Nr 5 Regionalnego Dyrektora Ochrony Środowiska we Wrocławiu z dnia 15 lipca 2010 r. w sprawie uznania za rezerwat przyrody "Wąwóz Siedmicki"

Zgodnie z art. 13 ust. 3 ustawy z dnia 16 kwietnia 2004 r. o ochronie przyrody (Dz. U. z 2009 r. Nr 151, poz. 1220, Nr 215, poz. 1664 oraz z 2010 r. Nr 76, poz. 489) uznanie za rezerwat przyrody następuje w drodze aktu prawa miejscowego w formie zarządzenia regionalnego dyrektora ochrony środowiska.

Rezerwat przyrody „Wąwóz Siedmicki” objęty był uprzednio ochroną na podstawie *rozporządzenia Nr 2 Wojewody Dolnośląskiego z dnia 5 stycznia 2001 r. w sprawie uznania za rezerwat przyrody (Dz. Urz. Nr 2 poz. 20)* i utworzony został w celu zachowania ze względów przyrodniczych, naukowych, dydaktycznych, krajobrazowych i turystycznych zbiorowisk roślinnych, a zwłaszcza fitocenozy łąkowych z wieloma gatunkami chronionymi i rzadkimi gatunkami roślin.

Ochroną rezerwatową objęty jest w zasadzie ten sam obszar, który objęty był ochroną na podstawie ww. rozporządzenia Wojewody. Różnica pomiędzy powierzchnią rezerwatu podaną w rozporządzeniu Nr 2 Wojewody Dolnośląskiego z dnia 5 stycznia 2001 r., a powierzchnią podaną w niniejszym zarządzeniu wynika z faktu, iż fragment potoku Nysa Mała na odcinku przebiegającym przez teren rezerwatu (działka nr 142 położona w obrębie ewidencyjnym Jakuszowa oraz działka nr 487 położona w obrębie ewidencyjnym Nowa Wieś Wielka, w gminie Paszowice) został włączony w granice rezerwatu. Zarządca potoku tj. Regionalny Zarząd Gospodarki Wodnej we Wrocławiu, Nadzór Wodny w Legnicy, wyraził zgodę na włączenie tego fragmentu Nysy Małej do rezerwatu przyrody. W treści niniejszego zarządzenia podane zostały oddziały leśne z aktualnie obowiązującego dla Nadleśnictwa Jawor „Planu urządzenia lasu na lata 2008 – 2017” (stan na dzień 1 stycznia 2008 r.) – stąd ich inna numeracja.

Niniejsze zarządzenie poza nazwą, celem, położeniem i przebiegiem granicy rezerwatu oraz sprawującym nadzór nad rezerwatem określa również – zgodnie z wymogami znowelizowanej ustawy o ochronie przyrody - rodzaj, typ i podtyp rezerwatu.

Na terenie rezerwatu przyrody „Wąwóz Siedmicki” obowiązują zakazy wymienione w art. 15 ustawy o ochronie przyrody. Projekt zarządzenia został pozytywnie zaopiniowany przez Regionalną Radę Ochrony Przyrody.

Projekt zarządzenia, na podstawie art. 59 ust. 2 ustawy z dnia 23 stycznia 2009 r. o wojewodzie i administracji rządowej w województwie (Dz. U. Nr 31, poz. 206), został uzgodniony przez Wojewodę Dolnośląskiego w dniu 30.06.2010 r.