

Warszawa, dnia 3 stycznia 2023 r.

Poz. 17

**ROZPORZĄDZENIE
MINISTRA KLIMATU I ŚRODOWISKA¹⁾**

z dnia 1 grudnia 2022 r.

w sprawie specjalnego obszaru ochrony siedlisk Mieszkowicka Dąbrowa (PLH320051)

Na podstawie art. 27a ust. 1 ustawy z dnia 16 kwietnia 2004 r. o ochronie przyrody (Dz. U. z 2022 r. poz. 916, 1726 i 2185) zarządza się, co następuje:

§ 1. 1. Wyznacza się specjalny obszar ochrony siedlisk Mieszkowicka Dąbrowa (PLH320051²⁾), obejmujący obszar 26,39 ha, położony w województwie zachodniopomorskim.

2. Granica obszaru, o którym mowa w ust. 1, w postaci wykazu współrzędnych punktów załamania granicy, jest określona w załączniku nr 1 do rozporządzenia.

§ 2. Mapa obszaru, o którym mowa w § 1, jest określona w załączniku nr 2 do rozporządzenia.

§ 3. Obszar, o którym mowa w § 1, wyznacza się w celu:

- 1) trwałej ochrony:
 - a) siedlisk przyrodniczych,
 - b) populacji zagrożonych wyginięciem gatunków zwierząt innych niż ptaki lub
- 2) odtworzenia właściwego stanu ochrony siedlisk przyrodniczych lub właściwego stanu ochrony gatunków, o których mowa w pkt 1 lit. b

– w stosunku do przedmiotów ochrony.

§ 4. Przedmiotem ochrony na obszarze, o którym mowa w § 1, są:

- 1) siedliska przyrodnicze określone w załączniku nr 3 do rozporządzenia;
- 2) gatunki zwierząt innych niż ptaki, określone w załączniku nr 4 do rozporządzenia, oraz ich siedliska.

§ 5. Rozporządzenie wchodzi w życie po upływie 14 dni od dnia ogłoszenia.

Minister Klimatu i Środowiska: wz. *M. Golińska*

¹⁾ Minister Klimatu i Środowiska kieruje działem administracji rządowej – środowisko, na podstawie § 1 ust. 2 pkt 3 rozporządzenia Prezesa Rady Ministrów z dnia 27 października 2021 r. w sprawie szczegółowego zakresu działania Ministra Klimatu i Środowiska (Dz. U. poz. 1949).

²⁾ Kod obszaru został określony zgodnie z decyzją wykonawczą Komisji (UE) 2022/231 z dnia 16 lutego 2022 r. w sprawie przyjęcia piętnastego zaktualizowanego wykazu terenów mających znaczenie dla Wspólnoty składających się na kontynentalny region biogeograficzny (notyfikowaną jako dokument nr C(2022) 854) (Dz. Urz. UE L 39 z 21.02.2022, str. 14).

Załączniki do rozporządzenia Ministra Klimatu i Środowiska
z dnia 1 grudnia 2022 r. (Dz. U. z 2023 r. poz. 17)

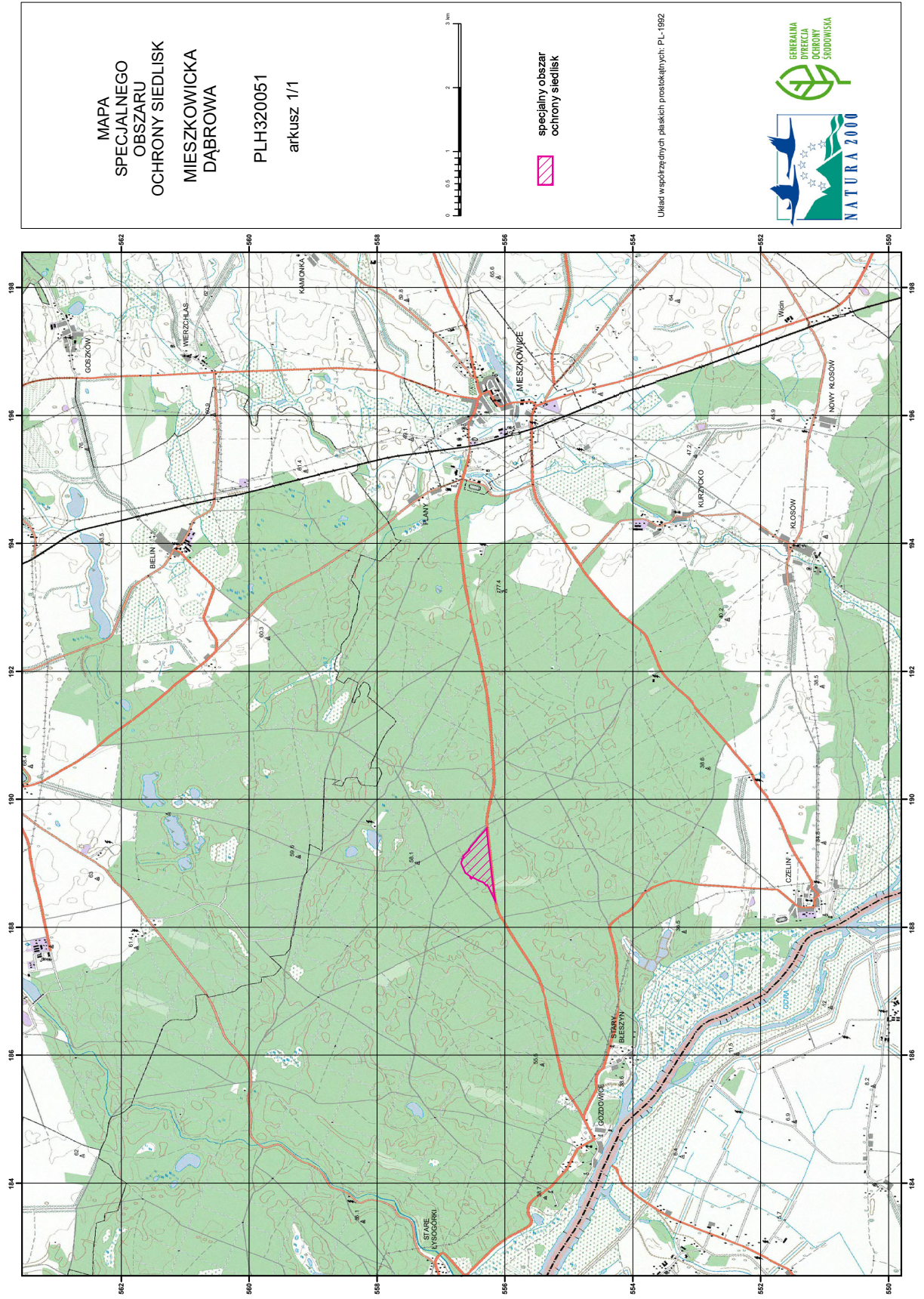
Załącznik nr 1**GRANICA SPECJALNEGO OBSZARU OCHRONY SIEDLISK
MIESZKOWICKA DĄBROWA (PLH320051)**

Numer punktu załamania granicy	Współrzędne punktów załamania granicy (PL-1992) ¹⁾	
	X	Y
1	2	3
1	556678,27	189032,01
2	556668,21	189039,39
3	556671,67	189070,46
4	556645,19	189084,51
5	556656,41	189106,83
6	556555,90	189206,08
7	556562,80	189219,46
8	556486,73	189310,20
9	556447,19	189359,23
10	556426,63	189383,74
11	556281,45	189546,25
12	556281,06	189488,35
13	556260,26	189289,34
14	556224,37	189001,84
15	556191,27	188708,31
16	556151,74	188419,53
17	556276,43	188664,17
18	556294,04	188655,23
19	556339,44	188700,55
20	556408,55	188726,05
21	556432,03	188738,13
22	556456,86	188756,24
23	556504,49	188775,70
24	556523,95	188757,58
25	556542,07	188772,35
26	556532,00	188786,44
27	556572,26	188814,62
28	556576,42	188817,92
29	556617,89	188850,85

¹⁾ Układ współrzędnych płaskich prostokątnych PL-1992 jest jednym z układów tworzących państwowy system odniesień przestrzennych, o którym mowa w przepisach wydanych na podstawie art. 3 ust. 5 ustawy z dnia 17 maja 1989 r. – Prawo geodezyjne i kartograficzne (Dz. U. z 2021 r. poz. 1990 oraz z 2022 r. poz. 1846 i 2185).

1	2	3
30	556663,51	188956,19
31	556682,97	188991,75
32	556681,63	189012,55
33	556678,27	189032,01

MAPA SPECJALNEGO OBSZARU OCHRONY SIEDLISK MIESZKOWICKA DĄBROWA (PLH320051)



MAPA
SPECJALNEGO
OBSZARU
OCHRONY SIEDLISK
MIESZKOWICKA
DĄBROWA

PLH320051
arkusz 1/1



specjalny obszar
ochrony siedlisk

Urząd wojewódzkich parków przyrodniczych: PL-1992



Załącznik nr 3

SIEDLISKA PRZYRODNICZE BĘDĄCE PRZEDMIOTEM OCHRONY
NA SPECJALNYM OBSZARZE OCHRONY SIEDLISK MIESZKOWICKA DĄBROWA (PLH320051)

Lp.	Kod ¹⁾	Nazwa
1	9190	Kwaśne dąbrowy (<i>Quercion robori-petraeae</i>)

¹⁾ Kody siedlisk są zgodne z rozporządzeniem Ministra Środowiska z dnia 13 kwietnia 2010 r. w sprawie siedlisk przyrodniczych oraz gatunków będących przedmiotem zainteresowania Wspólnoty, a także kryteriów wyboru obszarów kwalifikujących się do uznania lub wyznaczenia jako obszary Natura 2000 (Dz. U. z 2014 r. poz. 1713).

Załącznik nr 4

GATUNKI ZWIERZĄT INNYCH NIŻ PTAKI, BĘDĄCE PRZEDMIOTEM OCHRONY
NA SPECJALNYM OBSZARZE OCHRONY SIEDLISK MIESZKOWICKA DĄBROWA (PLH320051)

Lp.	Nazwa polska	Nazwa naukowa	Populacja objęta ochroną
1	kozióróg dębosz	<i>Cerambyx cerdo</i>	osiadła
2	pachnica dębowa	<i>Osmoderma eremita (Osmoderma barnabita)</i>	osiadła