

Warszawa, dnia 3 października 2023 r.

Poz. 2108

**ROZPORZĄDZENIE
MINISTRA KLIMATU I ŚRODOWISKA¹⁾**

z dnia 11 września 2023 r.

w sprawie specjalnego obszaru ochrony siedlisk Las Jana III Sobieskiego (PLH140031)

Na podstawie art. 27a ust. 1 ustawy z dnia 16 kwietnia 2004 r. o ochronie przyrody (Dz. U. z 2023 r. poz. 1336, 1688 i 1890) zarządza się, co następuje:

§ 1. 1. Wyznacza się specjalny obszar ochrony siedlisk Las Jana III Sobieskiego (PLH140031²⁾), obejmujący obszar 114,4 ha, położony w województwie mazowieckim.

2. Granica obszaru, o którym mowa w ust. 1, w postaci wykazu współrzędnych punktów załamania granicy, jest określona w załączniku nr 1 do rozporządzenia.

§ 2. Mapa obszaru, o którym mowa w § 1, jest określona w załączniku nr 2 do rozporządzenia.

§ 3. Obszar, o którym mowa w § 1, wyznacza się w celu:

- 1) trwałej ochrony siedlisk przyrodniczych lub
- 2) odtworzenia właściwego stanu ochrony siedlisk przyrodniczych

– w stosunku do przedmiotów ochrony.

§ 4. Przedmiotem ochrony na obszarze, o którym mowa w § 1, są siedliska przyrodnicze określone w załączniku nr 3 do rozporządzenia.

§ 5. Rozporządzenie wchodzi w życie po upływie 14 dni od dnia ogłoszenia.

Minister Klimatu i Środowiska: *A. Moskwa*

¹⁾ Minister Klimatu i Środowiska kieruje działem administracji rządowej – środowisko, na podstawie § 1 ust. 2 pkt 3 rozporządzenia Prezesa Rady Ministrów z dnia 27 października 2021 r. w sprawie szczegółowego zakresu działania Ministra Klimatu i Środowiska (Dz. U. poz. 1949).

²⁾ Kod obszaru został określony zgodnie z decyzją wykonawczą Komisji (UE) 2023/244 z dnia 26 stycznia 2023 r. w sprawie przyjęcia szesnastego zaktualizowanego wykazu terenów mających znaczenie dla Wspólnoty składających się na kontynentalny region biogeograficzny (notyfikowaną jako dokument nr C(2023) 607) (Dz. Urz. UE L 36 z 07.02.2023, str. 384).

Załączniki do rozporządzenia Ministra Klimatu i Środowiska
z dnia 11 września 2023 r. (Dz. U. poz. 2108)

Załącznik nr 1

**GRANICA SPECJALNEGO OBSZARU OCHRONY SIEDLISK
LAS JANA III SOBIESKIEGO (PLH140031)**

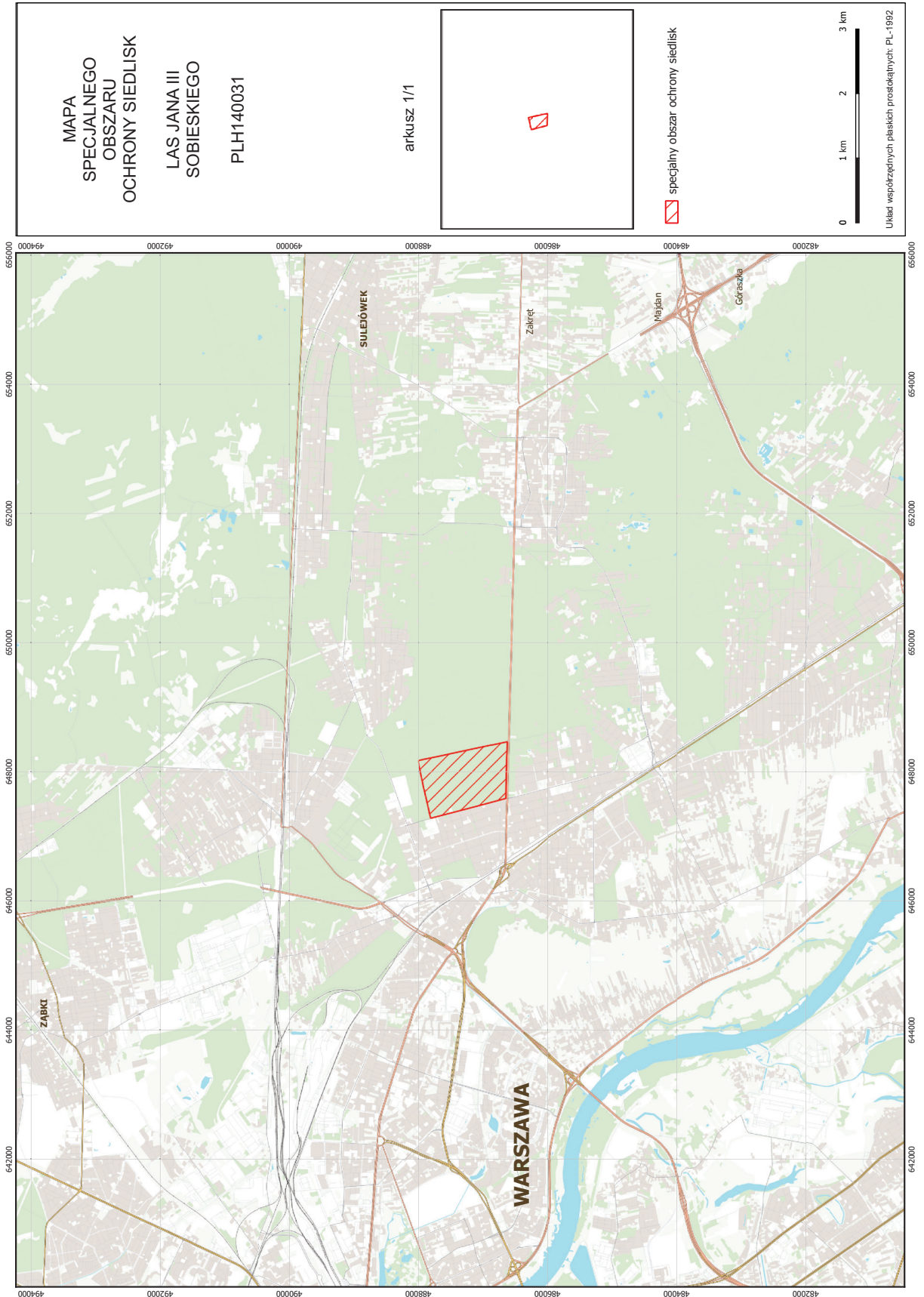
Numer punktu załamania granicy	Współrzędne punktów załamania granicy (PL-1992) ¹⁾	
	X	Y
1	2	3
1	486634,05	648454,79
2	486627,43	648456,20
3	486641,02	648022,03
4	486641,05	648019,93
5	486646,31	647678,44
6	486647,77	647582,66
7	486839,70	647530,74
8	486846,80	647528,83
9	487049,91	647474,00
10	487209,81	647431,52
11	487313,69	647403,96
12	487461,75	647364,70
13	487508,42	647352,59
14	487653,36	647314,92
15	487798,63	647277,18
16	487805,08	647275,51
17	487823,02	647354,93
18	487843,40	647445,16
19	487845,18	647452,95
20	487865,77	647544,10
21	487868,51	647556,24
22	487904,71	647716,28
23	487904,85	647716,93
24	487906,05	647716,66
25	488001,81	648163,53
26	487911,65	648184,28
27	487675,91	648232,51
28	487506,64	648269,38

¹⁾ Układ współrzędnych płaskich prostokątnych PL-1992 jest jednym z układów tworzących państwowy system odniesień przestrzennych, o którym mowa w przepisach wydanych na podstawie art. 3 ust. 5 ustawy z dnia 17 maja 1989 r. – Prawo geodezyjne i kartograficzne (Dz. U. z 2023 r. poz. 1752, 1615, 1688 i 1762).

1	2	3
29	487500,24	648271,19
30	487279,84	648319,27
31	487116,24	648354,67
32	486875,94	648405,71
33	486875,49	648405,81
34	486868,93	648405,07
35	486865,39	648405,45
36	486634,05	648454,79

Załącznik nr 2

MAPA SPECJALNEGO OBSZARU OCHRONY SIEDLISK LAS JANA III SOBIESKIEGO (PLH140031)



Załącznik nr 3

SIEDLISKA PRZYRODNICZE BĘDĄCE PRZEDMIOTEM OCHRONY
NA SPECJALNYM OBSZARZE OCHRONY SIEDLISK LAS JANA III SOBIESKIEGO (PLH140031)

Lp.	Kod ¹⁾	Nazwa
1	9170	Grąd środkowoeuropejski i subkontynentalny (<i>Galio-Carpinetum, Tilio-Carpinetum</i>)
2	91I0	Cieplolubne dąbrowy (<i>Quercetalia pubescenti petraeae</i>)

¹⁾ Kody siedlisk są zgodne z rozporządzeniem Ministra Środowiska z dnia 13 kwietnia 2010 r. w sprawie siedlisk przyrodniczych oraz gatunków będących przedmiotem zainteresowania Wspólnoty, a także kryteriów wyboru obszarów kwalifikujących się do uznania lub wyznaczenia jako obszary Natura 2000 (Dz. U. z 2014 r. poz. 1713).