

Warszawa, dnia 25 września 2023 r.

Poz. 1977

**ROZPORZĄDZENIE  
MINISTRA KLIMATU I ŚRODOWISKA<sup>1)</sup>**

z dnia 11 września 2023 r.

**w sprawie specjalnego obszaru ochrony siedlisk Łąki Żukowskie (PLH140053)**

Na podstawie art. 27a ust. 1 ustawy z dnia 16 kwietnia 2004 r. o ochronie przyrody (Dz. U. z 2023 r. poz. 1336, 1688 i 1890) zarządza się, co następuje:

**§ 1.** 1. Wyznacza się specjalny obszar ochrony siedlisk Łąki Żukowskie (PLH140053<sup>2)</sup>), obejmujący obszar 173,36 ha, położony w województwie mazowieckim, składający się z dwóch powiązanych funkcjonalnie enklaw.

2. Granica obszaru, o którym mowa w ust. 1, w postaci wykazu współrzędnych punktów załamania granicy, jest określona w załączniku nr 1 do rozporządzenia.

**§ 2.** Mapa obszaru, o którym mowa w § 1, jest określona w załączniku nr 2 do rozporządzenia.

**§ 3.** Obszar, o którym mowa w § 1, wyznacza się w celu:

- 1) trwałej ochrony:
  - a) siedlisk przyrodniczych,
  - b) populacji zagrożonych wyginięciem gatunków zwierząt innych niż ptaki lub
- 2) odtworzenia właściwego stanu ochrony siedlisk przyrodniczych lub właściwego stanu ochrony gatunków, o których mowa w pkt 1 lit. b

– w stosunku do przedmiotów ochrony.

**§ 4.** Przedmiotem ochrony na obszarze, o którym mowa w § 1, są:

- 1) siedliska przyrodnicze określone w załączniku nr 3 do rozporządzenia;
- 2) gatunki zwierząt innych niż ptaki, określone w załączniku nr 4 do rozporządzenia, oraz ich siedliska.

**§ 5.** Rozporządzenie wchodzi w życie po upływie 14 dni od dnia ogłoszenia.

Minister Klimatu i Środowiska: *A. Moskwa*

---

<sup>1)</sup> Minister Klimatu i Środowiska kieruje działem administracji rządowej – środowisko, na podstawie § 1 ust. 2 pkt 3 rozporządzenia Prezesa Rady Ministrów z dnia 27 października 2021 r. w sprawie szczegółowego zakresu działania Ministra Klimatu i Środowiska (Dz. U. poz. 1949).

<sup>2)</sup> Kod obszaru został określony zgodnie z decyzją wykonawczą Komisji (UE) 2023/244 z dnia 26 stycznia 2023 r. w sprawie przyjęcia szesnastego zaktualizowanego wykazu terenów mających znaczenie dla Wspólnoty składających się na kontynentalny region biogeograficzny (notyfikowaną jako dokument nr C(2023) 607) (Dz. Urz. UE L 36 z 07.02.2023, str. 384).

Załączniki do rozporządzenia Ministra Klimatu i Środowiska  
z dnia 11 września 2023 r. (Dz. U. poz. 1977)

## Załącznik nr 1

GRANICA SPECJALNEGO OBSZARU OCHRONY SIEDLISK  
ŁĄKI ŻUKOWSKIE (PLH140053)<sup>1)</sup>

## 1) granica pierwszej enklawy obszaru

Numer punktu załamania granicy	Współrzędne punktów załamania granicy (PL-1992) <sup>2)</sup>	
	X	Y
1	2	3
1	457923,66	595086,92
2	457837,40	595037,58
3	457799,22	595005,35
4	457845,92	594915,47
5	457825,33	594903,05
6	457792,51	594881,14
7	457745,85	594853,21
8	457658,14	594800,48
9	457713,93	594726,69
10	457827,61	594577,19
11	457965,84	594396,76
12	457970,13	594391,19
13	458101,45	594469,17
14	458131,38	594487,06
15	458178,46	594515,05
16	458293,39	594582,93
17	458111,67	594954,94
18	458025,24	595149,23
19	458013,11	595142,30
20	457996,43	595132,01
21	457923,66	595086,92

## 2) granica drugiej enklawy obszaru

Numer punktu załamania granicy	Współrzędne punktów załamania granicy (PL-1992) <sup>2)</sup>	
	X	Y
1	2	3
1	459481,04	596998,86
2	459280,37	596938,69

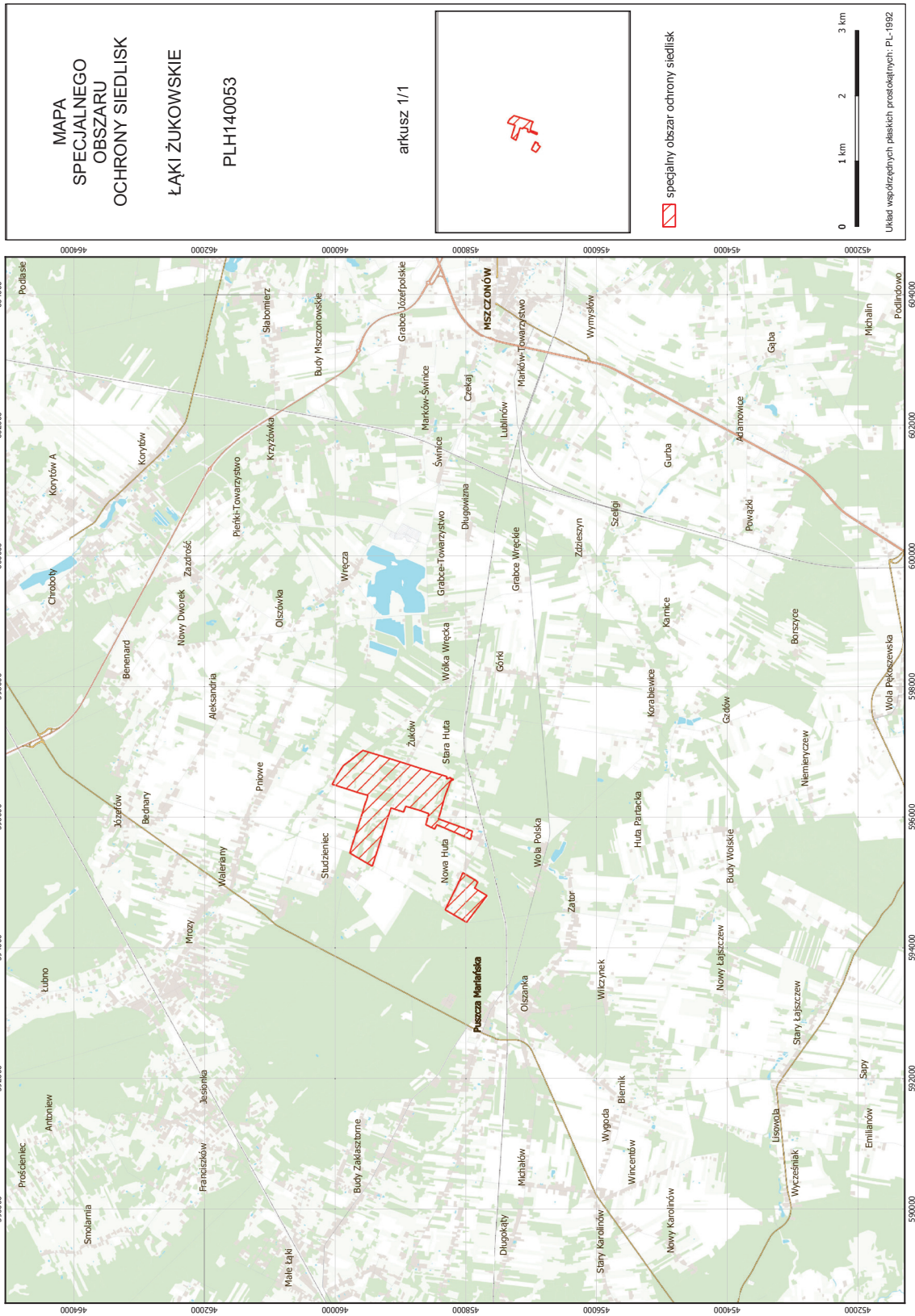
<sup>1)</sup> Specjalny obszar ochrony siedlisk Łąki Żukowskie (PLH140053) składa się z dwóch powiązanych funkcjonalnie enklaw.

<sup>2)</sup> Układ współrzędnych płaskich prostokątnych PL-1992 jest jednym z układów tworzących państwowy system odniesień przestrzennych, o którym mowa w przepisach wydanych na podstawie art. 3 ust. 5 ustawy z dnia 17 maja 1989 r. – Prawo geodezyjne i kartograficzne (Dz. U. z 2023 r. poz. 1752, 1615, 1688 i 1762).

1	2	3
3	458891,51	596816,54
4	458573,10	596713,15
5	458395,13	596657,79
6	458269,78	596619,82
7	458270,69	596582,77
8	458237,30	596596,49
9	458209,65	596603,88
10	458213,12	596591,41
11	458164,59	596577,35
12	458199,33	596560,35
13	458215,34	596548,45
14	458229,52	596497,67
15	458254,23	596436,37
16	458305,01	596300,95
17	458353,96	596114,30
18	458396,05	595973,39
19	458247,36	595919,41
20	458213,20	595906,92
21	458067,11	595853,53
22	457880,46	595785,82
23	457901,04	595723,60
24	457891,44	595719,94
25	457912,02	595659,55
26	457950,61	595680,62
27	458089,45	595741,71
28	458421,32	595885,27
29	458454,80	595818,98
30	458588,05	595884,60
31	458544,53	596054,68
32	458689,16	596106,24
33	458896,07	596166,51
34	458927,59	596079,00
35	459119,58	596141,14
36	459295,71	595592,60
37	459380,99	595320,91
38	459405,42	595251,05
39	459417,20	595257,12
40	459447,81	595275,26

1	2	3
41	459454,54	595279,20
42	459507,10	595309,95
43	459549,37	595334,68
44	459639,09	595387,17
45	459668,32	595404,27
46	459684,62	595414,25
47	459719,11	595435,38
48	459734,66	595444,53
49	459749,76	595451,39
50	459688,45	595647,20
51	459671,07	595701,64
52	459579,11	595991,69
53	459555,41	596067,20
54	459547,09	596093,71
55	459515,52	596202,13
56	459491,73	596263,44
57	459469,77	596334,35
58	459595,85	596368,83
59	459630,35	596378,27
60	459697,15	596401,14
61	459938,74	596478,44
62	460016,02	596503,16
63	459989,53	596550,52
64	459925,43	596665,11
65	459847,20	596785,43
66	459724,14	596878,76
67	459667,41	596925,88
68	459614,97	596967,18
69	459548,92	597019,21
70	459481,04	596998,86

MAPA SPECJALNEGO OBSZARU OCHRONY SIEDLISK ŁĄKI ŻUKOWSKIE (PLH140053)



## Załącznik nr 3

SIEDLISKA PRZYRODNICZE BĘDĄCE PRZEDMIOTEM OCHRONY  
NA SPECJALNYM OBSZARZE OCHRONY SIEDLISK ŁĄKI ŻUKOWSKIE (PLH140053)

Lp.	Kod <sup>1)</sup>	Nazwa
1	6410	Zmiennowilgotne łąki trzęślicowe ( <i>Molinion</i> )
2	6510	Niżowe i górskie świeże łąki użytkowane ekstensywnie ( <i>Arrhenatherion elatioris</i> )

<sup>1)</sup> Kody siedlisk są zgodne z rozporządzeniem Ministra Środowiska z dnia 13 kwietnia 2010 r. w sprawie siedlisk przyrodniczych oraz gatunków będących przedmiotem zainteresowania Wspólnoty, a także kryteriów wyboru obszarów kwalifikujących się do uznania lub wyznaczenia jako obszary Natura 2000 (Dz. U. z 2014 r. poz. 1713).

## Załącznik nr 4

GATUNKI ZWIERZĄT INNYCH NIŻ PTAKI, BĘDĄCE PRZEDMIOTEM OCHRONY  
NA SPECJALNYM OBSZARZE OCHRONY SIEDLISK ŁĄKI ŻUKOWSKIE (PLH140053)

Lp.	Nazwa polska	Nazwa naukowa	Populacja objęta ochroną
1	czerwończyk fioletek	<i>Lycaena helle</i>	osiadła
2	czerwończyk nieparek	<i>Lycaena dispar</i>	osiadła
3	modraszek nausitous	<i>Maculinea (Phengaris) nausithous</i>	osiadła
4	modraszek telejus	<i>Maculinea (Phengaris) teleius</i>	osiadła