

Warszawa, dnia 20 września 2023 r.

Poz. 1940

**ROZPORZĄDZENIE  
MINISTRA KLIMATU I ŚRODOWISKA<sup>1)</sup>**

z dnia 18 sierpnia 2023 r.

**w sprawie specjalnego obszaru ochrony siedlisk Bystrzyca Jakubowicka (PLH060096)**

Na podstawie art. 27a ust. 1 ustawy z dnia 16 kwietnia 2004 r. o ochronie przyrody (Dz. U. z 2023 r. poz. 1336, 1688 i 1890) zarządza się, co następuje:

**§ 1. 1.** Wyznacza się specjalny obszar ochrony siedlisk Bystrzyca Jakubowicka (PLH060096<sup>2)</sup>), obejmujący obszar 528,74 ha, położony w województwie lubelskim.

2. Granica obszaru, o którym mowa w ust. 1, w postaci wykazu współrzędnych punktów załamania granicy, jest określona w załączniku nr 1 do rozporządzenia.

**§ 2.** Mapa obszaru, o którym mowa w § 1, jest określona w załączniku nr 2 do rozporządzenia.

**§ 3.** Obszar, o którym mowa w § 1, wyznacza się w celu:

- 1) trwałej ochrony:
  - a) siedlisk przyrodniczych,
  - b) populacji zagrożonych wyginięciem gatunków roślin,
  - c) populacji zagrożonych wyginięciem gatunków zwierząt innych niż ptaki lub
- 2) odtworzenia właściwego stanu ochrony siedlisk przyrodniczych lub właściwego stanu ochrony gatunków, o których mowa w pkt 1 lit. b lub c

– w stosunku do przedmiotów ochrony.

**§ 4.** Przedmiotem ochrony na obszarze, o którym mowa w § 1, są:

- 1) siedliska przyrodnicze określone w załączniku nr 3 do rozporządzenia;
- 2) gatunki roślin, określone w załączniku nr 4 do rozporządzenia, oraz ich siedliska;
- 3) gatunki zwierząt innych niż ptaki, określone w załączniku nr 5 do rozporządzenia, oraz ich siedliska.

**§ 5.** Rozporządzenie wchodzi w życie po upływie 14 dni od dnia ogłoszenia.

Minister Klimatu i Środowiska: *A. Moskwa*

---

<sup>1)</sup> Minister Klimatu i Środowiska kieruje działem administracji rządowej – środowisko, na podstawie § 1 ust. 2 pkt 3 rozporządzenia Prezesa Rady Ministrów z dnia 27 października 2021 r. w sprawie szczegółowego zakresu działania Ministra Klimatu i Środowiska (Dz. U. poz. 1949).

<sup>2)</sup> Kod obszaru został określony zgodnie z decyzją wykonawczą Komisji (UE) 2023/244 z dnia 26 stycznia 2023 r. w sprawie przyjęcia szesnastego zaktualizowanego wykazu terenów mających znaczenie dla Wspólnoty składających się na kontynentalny region biogeograficzny (notyfikowaną jako dokument nr C(2023) 607) (Dz. Urz. UE L 36 z 07.02.2023, str. 384).

Załączniki do rozporządzenia Ministra Klimatu i Środowiska  
z dnia 18 sierpnia 2023 r. (Dz. U. poz. 1940)

**Załącznik nr 1****GRANICA SPECJALNEGO OBSZARU OCHRONY SIEDLISK  
BYSTRZYCA JAKUBOWICKA (PLH060096)**

Numer punktu załamania granicy	Współrzędne punktów załamania granicy (PL-1992) <sup>1)</sup>	
	X	Y
1	2	3
1	388103,14	756833,15
2	388103,64	756837,12
3	388105,77	756846,51
4	388109,21	756858,25
5	388110,47	756863,45
6	388112,45	756868,51
7	388113,90	756874,07
8	388118,97	756881,58
9	388122,95	756895,18
10	388131,47	756910,66
11	388149,81	756938,69
12	388142,47	756942,73
13	388133,75	756941,56
14	388123,66	756941,86
15	388128,00	756969,61
16	388124,69	756972,66
17	388119,90	757008,11
18	388117,16	757020,49
19	388109,89	757036,60
20	388145,21	757033,38
21	388167,93	757066,00
22	388178,21	757081,45
23	388188,62	757097,28
24	388198,00	757111,15
25	388207,07	757124,57
26	388211,89	757131,71
27	388213,57	757134,20
28	388236,95	757167,75
29	388256,10	757195,25

<sup>1)</sup> Układ współrzędnych płaskich prostokątnych PL-1992 jest jednym z układów tworzących państwowy system odniesień przestrzennych, o którym mowa w przepisach wydanych na podstawie art. 3 ust. 5 ustawy z dnia 17 maja 1989 r. – Prawo geodezyjne i kartograficzne (Dz. U. z 2023 r. poz. 1752, 1615, 1688 i 1762).

1	2	3
30	388272,91	757219,37
31	388288,52	757241,77
32	388294,98	757251,05
33	388303,18	757263,27
34	388316,91	757283,69
35	388331,47	757305,36
36	388345,64	757326,45
37	388252,43	757394,09
38	388272,17	757416,40
39	388286,96	757442,32
40	388294,41	757473,87
41	388307,74	757490,88
42	388347,38	757539,14
43	388347,77	757539,62
44	388422,86	757487,89
45	388468,92	757455,90
46	388504,34	757430,30
47	388756,38	757799,47
48	388782,47	757829,21
49	388793,79	757932,64
50	388818,51	757958,99
51	388828,68	758007,69
52	388835,98	758022,29
53	388837,65	758024,24
54	388843,61	758030,54
55	388848,73	758035,36
56	388855,90	758042,76
57	388857,80	758044,80
58	388863,39	758053,11
59	388894,01	758089,00
60	388938,86	758129,72
61	388976,39	758179,26
62	388941,49	758206,55
63	388933,93	758211,98
64	388936,89	758261,86
65	388930,57	758293,82
66	388912,18	758302,67
67	388902,89	758299,42

1	2	3
68	388883,42	758292,59
69	388873,91	758289,69
70	388842,67	758280,01
71	388839,08	758283,90
72	388784,73	758340,18
73	388780,36	758345,18
74	388719,16	758408,16
75	388691,43	758436,69
76	388683,96	758444,57
77	388678,20	758450,78
78	388629,51	758500,50
79	388621,14	758508,78
80	388613,95	758516,09
81	388606,37	758524,34
82	388598,89	758532,41
83	388581,35	758550,44
84	388571,30	758565,34
85	388502,00	758675,11
86	388500,01	758678,08
87	388496,59	758684,06
88	388410,99	758830,57
89	388406,85	758837,37
90	388404,97	758840,13
91	388395,15	758857,12
92	388386,54	758869,30
93	388363,17	758837,79
94	388344,23	758811,97
95	388333,68	758799,81
96	388327,69	758792,63
97	388322,39	758785,91
98	388316,62	758766,11
99	388314,26	758755,49
100	388307,62	758745,89
101	388282,20	758717,01
102	388277,85	758722,01
103	388271,87	758711,61
104	388258,85	758691,89
105	388253,39	758683,36

1	2	3
106	388241,52	758669,48
107	388234,16	758663,25
108	388233,40	758662,62
109	388227,45	758656,25
110	388220,40	758648,70
111	388216,54	758644,56
112	388212,16	758639,87
113	388210,57	758638,17
114	388198,82	758625,60
115	388187,00	758612,97
116	388185,88	758611,67
117	388171,58	758595,00
118	388162,39	758584,28
119	388144,47	758563,39
120	388128,33	758544,58
121	388125,38	758541,14
122	388113,89	758527,76
123	388112,97	758526,68
124	388099,20	758507,37
125	388096,29	758503,29
126	388094,35	758500,57
127	388092,35	758497,91
128	388082,41	758484,73
129	388078,12	758478,90
130	388073,95	758473,55
131	388068,45	758468,13
132	388060,44	758457,20
133	388045,88	758437,63
134	388033,03	758430,91
135	388002,00	758418,57
136	387981,99	758408,42
137	387980,15	758407,49
138	387966,60	758400,62
139	387955,74	758397,60
140	387948,69	758395,47
141	387945,70	758394,56
142	387944,59	758395,99
143	387933,78	758393,59

1	2	3
144	387928,46	758392,32
145	387923,98	758391,25
146	387911,17	758388,54
147	387912,28	758386,65
148	387909,52	758385,35
149	387905,78	758383,59
150	387901,86	758384,18
151	387893,42	758380,10
152	387890,51	758380,95
153	387885,30	758377,31
154	387880,30	758375,26
155	387875,68	758373,52
156	387871,05	758371,68
157	387870,83	758371,59
158	387859,08	758366,12
159	387857,99	758366,72
160	387853,40	758365,23
161	387851,81	758364,70
162	387846,54	758362,93
163	387836,36	758358,18
164	387832,56	758355,92
165	387831,89	758355,52
166	387825,14	758353,76
167	387818,32	758351,91
168	387811,78	758350,13
169	387809,70	758348,81
170	387803,46	758344,82
171	387798,61	758341,34
172	387796,74	758339,87
173	387793,84	758337,58
174	387784,25	758330,50
175	387782,12	758328,97
176	387774,14	758323,22
177	387763,77	758316,47
178	387754,38	758309,72
179	387750,69	758307,38
180	387749,38	758306,54
181	387744,29	758302,45

1	2	3
182	387738,69	758298,91
183	387735,52	758296,77
184	387734,43	758296,02
185	387729,09	758292,22
186	387722,80	758289,01
187	387718,27	758286,24
188	387716,67	758285,26
189	387712,75	758283,74
190	387711,43	758282,98
191	387704,90	758279,20
192	387702,07	758277,57
193	387703,12	758275,37
194	387698,88	758271,64
195	387694,28	758268,17
196	387684,25	758259,67
197	387678,48	758254,86
198	387677,76	758254,31
199	387670,44	758248,71
200	387666,92	758246,01
201	387662,63	758223,92
202	387655,28	758197,62
203	387642,56	758145,96
204	387631,54	758098,56
205	387627,88	758081,69
206	387626,28	758078,38
207	387619,27	758059,70
208	387613,19	758043,50
209	387610,87	758040,88
210	387600,40	758026,81
211	387599,23	758024,70
212	387590,45	758018,44
213	387576,32	758006,55
214	387555,10	757998,33
215	387543,95	757994,04
216	387532,79	757987,78
217	387526,42	757984,33
218	387522,57	757981,42
219	387517,15	757976,96

1	2	3
220	387446,55	758065,09
221	387434,85	758045,69
222	387424,79	758027,92
223	387410,76	758002,57
224	387402,47	757988,54
225	387395,43	757974,83
226	387391,21	757965,62
227	387386,79	757957,01
228	387381,50	757947,90
229	387372,35	757932,30
230	387366,96	757923,60
231	387360,14	757913,74
232	387352,15	757901,39
233	387347,66	757894,49
234	387338,58	757881,06
235	387331,30	757869,70
236	387324,18	757857,19
237	387321,56	757851,56
238	387317,42	757844,35
239	387314,56	757838,51
240	387309,16	757830,56
241	387299,64	757815,06
242	387295,30	757808,78
243	387289,17	757799,63
244	387280,03	757784,62
245	387270,62	757768,54
246	387265,85	757761,33
247	387261,34	757754,62
248	387254,07	757743,48
249	387247,03	757733,47
250	387242,97	757726,72
251	387236,39	757718,03
252	387229,64	757707,14
253	387223,70	757698,88
254	387218,00	757690,00
255	387209,86	757676,66
256	387197,31	757654,64
257	387193,18	757647,45



1	2	3
258	387194,69	757646,16
259	387195,25	757645,45
260	387177,67	757618,09
261	387160,44	757588,38
262	387129,84	757535,90
263	387125,51	757517,04
264	387121,77	757521,47
265	387051,28	757466,19
266	387056,10	757461,11
267	387059,77	757457,51
268	387065,87	757452,29
269	387068,13	757450,34
270	387071,47	757442,99
271	387071,06	757440,69
272	387070,52	757437,52
273	387068,57	757430,80
274	387068,40	757427,92
275	387068,31	757426,29
276	387065,01	757424,04
277	387061,80	757421,84
278	387056,19	757416,78
279	387048,10	757409,03
280	387047,08	757408,00
281	387044,78	757405,67
282	387044,43	757402,52
283	387043,91	757397,76
284	387043,20	757391,38
285	387042,58	757385,65
286	387042,09	757381,33
287	387036,56	757378,20
288	386983,44	757394,40
289	386985,75	757380,68
290	386987,28	757368,02
291	386988,21	757362,85
292	386988,17	757358,44
293	386987,39	757354,16
294	386986,73	757351,96
295	386983,98	757333,64

1	2	3
296	386982,62	757322,15
297	386982,34	757312,30
298	386981,83	757306,70
299	386980,78	757294,24
300	386979,57	757287,18
301	386977,99	757274,74
302	386976,80	757266,98
303	386976,24	757263,28
304	386975,22	757256,94
305	386974,55	757252,82
306	386974,07	757247,29
307	386973,12	757239,78
308	386972,02	757233,11
309	386968,80	757219,44
310	386966,01	757207,57
311	386963,96	757199,06
312	386962,84	757195,11
313	386961,22	757191,60
314	386954,69	757176,75
315	386953,28	757174,42
316	386950,92	757159,45
317	386949,00	757145,83
318	386947,36	757134,67
319	386947,01	757131,59
320	386943,94	757120,76
321	386938,95	757103,95
322	386935,71	757092,29
323	386934,57	757082,86
324	386934,57	757073,78
325	386933,03	757067,47
326	386924,97	757038,51
327	386922,94	757029,12
328	386921,04	757019,20
329	386919,49	757007,12
330	386917,17	756998,93
331	386913,62	756989,26
332	386908,07	756974,50
333	386908,10	756972,49

1	2	3
334	386907,04	756964,34
335	386901,40	756950,23
336	386895,64	756940,87
337	386889,68	756932,66
338	386883,78	756924,90
339	386880,40	756920,40
340	386877,49	756915,85
341	386871,82	756907,87
342	386870,06	756904,99
343	386865,71	756896,77
344	386861,94	756887,83
345	386860,10	756883,95
346	386858,41	756879,43
347	386853,28	756865,15
348	386851,32	756859,94
349	386848,07	756848,37
350	386846,06	756844,42
351	386842,73	756831,91
352	386841,71	756828,14
353	386840,35	756824,20
354	386839,83	756812,85
355	386843,62	756812,24
356	386843,63	756805,70
357	386843,37	756796,61
358	386843,81	756783,32
359	386843,98	756775,61
360	386844,51	756761,26
361	386844,91	756751,53
362	386843,59	756748,99
363	386844,48	756743,19
364	386847,35	756721,15
365	386901,74	756647,93
366	386946,65	756586,64
367	386948,82	756574,49
368	386949,08	756573,03
369	386949,67	756566,73
370	386950,30	756562,07
371	386952,65	756547,30

1	2	3
372	386955,48	756529,50
373	386957,45	756517,08
374	386960,20	756499,84
375	386962,70	756484,13
376	386963,03	756482,05
377	386962,45	756470,69
378	386961,67	756455,47
379	386960,99	756442,09
380	386960,93	756441,01
381	386959,47	756434,09
382	386955,95	756417,29
383	386953,74	756406,80
384	386952,39	756400,38
385	386951,13	756394,36
386	386946,79	756390,24
387	386939,72	756383,52
388	386915,31	756359,98
389	386905,73	756350,76
390	386891,18	756336,74
391	386873,47	756319,86
392	386867,91	756314,46
393	386867,00	756313,52
394	386860,90	756307,15
395	386854,26	756300,21
396	386847,91	756293,56
397	386833,23	756278,22
398	386829,51	756273,17
399	386827,10	756269,92
400	386823,75	756265,36
401	386821,36	756262,14
402	386813,31	756251,22
403	386800,81	756222,78
404	386801,10	756215,61
405	386801,63	756201,85
406	386801,68	756200,48
407	386801,98	756197,44
408	386802,10	756196,34
409	386802,78	756189,39

1	2	3
410	386803,16	756185,48
411	386803,75	756179,61
412	386804,43	756172,61
413	386804,72	756169,71
414	386805,03	756166,62
415	386805,54	756161,42
416	386806,03	756156,41
417	386806,71	756149,50
418	386807,23	756144,30
419	386809,42	756122,13
420	386811,24	756103,53
421	386811,41	756097,01
422	386811,56	756090,85
423	386811,72	756084,85
424	386811,83	756080,75
425	386811,90	756078,04
426	386812,02	756073,06
427	386812,09	756070,30
428	386812,10	756069,72
429	386811,43	756066,43
430	386809,90	756059,06
431	386808,31	756051,31
432	386806,93	756044,62
433	386803,80	756029,37
434	386801,02	756015,85
435	386799,72	756009,51
436	386798,89	756005,47
437	386797,75	755999,97
438	386796,83	755995,41
439	386795,80	755990,42
440	386794,93	755986,16
441	386794,04	755981,85
442	386792,99	755976,68
443	386791,64	755970,14
444	386790,01	755962,23
445	386788,87	755956,68
446	386787,98	755952,41
447	386787,29	755949,01

1	2	3
448	386786,52	755945,28
449	386785,77	755941,65
450	386784,18	755933,86
451	386746,14	755931,70
452	386743,41	755917,08
453	386742,14	755915,01
454	386731,91	755899,16
455	386731,07	755897,61
456	386730,28	755896,32
457	386696,44	755864,09
458	386678,08	755851,25
459	386678,77	755850,27
460	386676,31	755843,78
461	386652,28	755837,16
462	386642,48	755824,91
463	386638,73	755817,98
464	386562,65	755669,82
465	386421,68	755622,75
466	386390,31	755591,69
467	386260,52	755465,47
468	386239,45	755484,06
469	386161,18	755537,28
470	386058,52	755419,14
471	386017,36	755374,56
472	386018,74	755373,25
473	386100,13	755296,74
474	386006,93	755249,71
475	385989,32	755267,48
476	385936,04	755245,12
477	385917,49	755235,46
478	385895,95	755224,13
479	385879,14	755215,29
480	385862,32	755206,44
481	385845,50	755197,59
482	385828,68	755188,75
483	385811,87	755179,90
484	385795,05	755171,05
485	385778,23	755162,21

1	2	3
486	385761,41	755153,36
487	385744,60	755144,51
488	385726,29	755134,89
489	385697,81	755119,90
490	385696,93	755119,48
491	385680,97	755112,03
492	385679,40	755111,65
493	385663,45	755107,96
494	385647,03	755104,06
495	385642,29	755103,02
496	385636,14	755099,64
497	385631,53	755097,10
498	385617,47	755089,38
499	385607,62	755083,96
500	385604,51	755082,25
501	385593,36	755076,13
502	385592,96	755075,91
503	385581,19	755069,42
504	385569,07	755062,74
505	385556,67	755055,91
506	385555,34	755055,24
507	385552,49	755053,67
508	385552,03	755053,42
509	385546,60	755050,43
510	385542,15	755047,99
511	385541,08	755047,40
512	385536,79	755045,03
513	385529,68	755041,13
514	385529,13	755040,83
515	385498,79	755024,15
516	385496,41	755022,84
517	385492,78	755020,85
518	385484,46	755016,26
519	385482,19	755015,02
520	385482,17	755014,99
521	385479,47	755011,55
522	385476,45	755007,71
523	385468,03	754996,90

1	2	3
524	385476,21	754991,93
525	385455,95	754975,56
526	385452,65	754977,31
527	385443,14	754965,13
528	385432,07	754951,03
529	385435,08	754949,69
530	385433,30	754943,57
531	385432,03	754938,77
532	385430,04	754932,49
533	385427,74	754924,47
534	385426,04	754917,41
535	385423,93	754911,36
536	385421,47	754904,43
537	385418,90	754895,50
538	385416,04	754891,10
539	385409,52	754881,36
540	385399,22	754867,05
541	385395,60	754859,39
542	385391,53	754852,93
543	385384,65	754840,91
544	385381,77	754834,07
545	385377,95	754825,57
546	385375,27	754819,87
547	385373,59	754814,82
548	385370,33	754806,58
549	385367,63	754800,59
550	385362,16	754788,23
551	385355,45	754784,53
552	385344,69	754780,81
553	385335,36	754776,28
554	385326,29	754773,45
555	385317,65	754769,45
556	385309,64	754766,26
557	385302,30	754763,31
558	385293,31	754759,77
559	385284,91	754756,91
560	385274,52	754752,45
561	385261,73	754742,02



1	2	3
562	385255,28	754736,78
563	385245,05	754728,45
564	385235,59	754720,74
565	385223,19	754710,63
566	385210,79	754700,52
567	385235,92	754684,61
568	385269,97	754632,23
569	385303,05	754591,51
570	385305,83	754580,41
571	385306,89	754576,22
572	385317,00	754535,82
573	385319,71	754539,12
574	385324,16	754516,36
575	385323,37	754515,16
576	385322,85	754512,53
577	385330,78	754501,53
578	385357,26	754463,07
579	385384,79	754419,86
580	385395,61	754401,74
581	385419,43	754360,65
582	385419,42	754360,63
583	385421,33	754356,84
584	385421,48	754356,98
585	385449,06	754305,80
586	385448,91	754305,66
587	385451,82	754298,99
588	385453,54	754297,15
589	385461,84	754280,96
590	385470,05	754264,70
591	385477,42	754249,91
592	385485,40	754233,68
593	385492,66	754218,75
594	385492,72	754218,70
595	385507,31	754188,23
596	385511,07	754180,31
597	385514,80	754172,42
598	385528,87	754142,59
599	385535,74	754127,88

1	2	3
600	385542,83	754112,73
601	385549,67	754098,09
602	385568,27	754058,30
603	385586,29	754019,75
604	385589,27	754013,39
605	385589,26	754013,37
606	385592,92	754005,53
607	385595,31	754000,43
608	385612,04	753964,63
609	385620,55	753946,42
610	385620,59	753946,38
611	385637,26	753910,77
612	385653,72	753875,53
613	385657,57	753867,31
614	385657,56	753867,28
615	385660,88	753860,16
616	385670,06	753840,52
617	385670,13	753840,45
618	385686,15	753806,20
619	385692,90	753791,74
620	385702,74	753770,70
621	385711,49	753751,98
622	385720,45	753732,84
623	385726,93	753718,95
624	385726,91	753718,92
625	385730,10	753712,13
626	385737,22	753696,80
627	385737,27	753696,75
628	385750,96	753667,21
629	385750,95	753667,18
630	385755,67	753657,44
631	385755,68	753657,47
632	385758,49	753651,48
633	385760,08	753650,66
634	385766,08	753636,16
635	385783,87	753617,56
636	385799,34	753597,74
637	385802,29	753591,34

1	2	3
638	385836,79	753637,97
639	385849,36	753611,09
640	385858,88	753590,70
641	385866,66	753574,08
642	385875,24	753555,73
643	385881,97	753541,31
644	385885,31	753534,19
645	385921,89	753561,88
646	385938,47	753539,30
647	385946,52	753528,34
648	385955,23	753516,49
649	385965,83	753502,06
650	386031,37	753596,46
651	386046,05	753617,47
652	386076,85	753663,16
653	386128,65	753737,54
654	386161,92	753786,67
655	386149,14	753797,32
656	386166,54	753822,50
657	386156,35	753830,47
658	386146,47	753838,21
659	386124,92	753855,10
660	386108,39	753868,05
661	386097,50	753876,58
662	386083,97	753887,19
663	386071,70	753896,80
664	386055,26	753914,38
665	386040,20	753930,48
666	386028,57	753942,91
667	386030,36	753945,30
668	386059,18	753986,81
669	386044,75	753996,85
670	386125,90	754114,21
671	386263,04	754315,25
672	386254,36	754330,85
673	386253,76	754331,92
674	386245,03	754347,61
675	386244,44	754348,66

1	2	3
676	386237,24	754355,75
677	386235,34	754357,63
678	386230,03	754361,51
679	386224,37	754363,41
680	386221,90	754363,70
681	386204,88	754365,80
682	386198,78	754366,55
683	386195,77	754366,93
684	386192,27	754367,73
685	386177,84	754371,01
686	386176,39	754371,66
687	386165,23	754376,69
688	386157,43	754380,22
689	386156,68	754380,79
690	386142,89	754391,29
691	386140,41	754394,77
692	386135,94	754400,96
693	386125,94	754423,09
694	386119,54	754433,36
695	386099,79	754457,38
696	386096,18	754460,47
697	386097,32	754463,45
698	386088,18	754467,47
699	386115,14	754508,63
700	386201,54	754573,67
701	386207,85	754576,96
702	386219,51	754583,03
703	386279,58	754605,34
704	386277,67	754609,97
705	386249,68	754677,96
706	386243,52	754741,16
707	386240,26	754774,64
708	386237,51	754802,83
709	386241,88	754808,91
710	386244,94	754813,17
711	386246,96	754815,98
712	386253,35	754824,87
713	386268,90	754846,49

1	2	3
714	386281,48	754864,00
715	386307,51	754900,22
716	386308,73	754901,92
717	386319,94	754917,51
718	386329,64	754930,99
719	386333,61	754936,51
720	386354,64	754943,39
721	386369,59	754948,29
722	386387,54	754954,17
723	386411,06	754955,37
724	386429,21	754956,30
725	386458,86	754957,81
726	386463,32	754958,04
727	386476,63	754958,73
728	386483,97	754959,10
729	386504,59	754944,12
730	386512,97	754894,75
731	386513,95	754888,95
732	386517,53	754888,09
733	386525,42	754886,19
734	386543,67	754881,81
735	386551,00	754880,06
736	386557,80	754878,42
737	386575,71	754874,12
738	386592,52	754870,08
739	386604,36	754867,23
740	386622,18	754862,95
741	386639,21	754858,86
742	386667,06	754852,17
743	386676,59	754849,89
744	386697,96	754844,75
745	386719,59	754839,55
746	386739,39	754834,80
747	386755,37	754830,96
748	386760,03	754829,84
749	386790,76	754848,52
750	386800,19	754847,23
751	386806,08	754850,81

1	2	3
752	386828,64	754864,52
753	386848,80	754892,04
754	386855,82	754901,63
755	386865,04	754914,23
756	386880,04	754934,71
757	386899,31	754961,01
758	386910,27	754975,98
759	386925,55	754996,84
760	386938,32	755014,28
761	386953,14	755034,52
762	386970,84	755052,63
763	386989,42	755071,68
764	387010,83	755093,65
765	387031,61	755122,97
766	387044,73	755141,49
767	387055,80	755157,13
768	387058,98	755161,61
769	387056,59	755242,40
770	387056,01	755261,83
771	387055,21	755288,78
772	387055,03	755292,96
773	387054,99	755311,13
774	387054,93	755339,22
775	387054,84	755382,00
776	387054,81	755395,16
777	387054,79	755403,98
778	387054,76	755415,18
779	387054,74	755426,19
780	387054,66	755463,25
781	387054,60	755492,68
782	387054,59	755498,83
783	387058,49	755501,65
784	387087,21	755522,39
785	387102,00	755533,07
786	387115,61	755542,92
787	387145,26	755564,33
788	387149,87	755567,66
789	387180,17	755589,55

1	2	3
790	387233,12	755608,52
791	387249,55	755614,39
792	387264,80	755619,87
793	387357,14	755562,32
794	387362,65	755569,28
795	387368,43	755567,11
796	387365,33	755539,38
797	387355,54	755524,66
798	387335,27	755494,17
799	387314,44	755462,84
800	387292,91	755430,46
801	387289,29	755425,02
802	387284,98	755418,54
803	387279,98	755411,00
804	387274,30	755402,47
805	387281,41	755368,26
806	387289,26	755347,95
807	387296,28	755316,22
808	387299,99	755270,87
809	387300,56	755263,82
810	387302,05	755245,57
811	387310,00	755231,08
812	387313,29	755211,84
813	387315,31	755200,02
814	387317,44	755187,59
815	387319,35	755176,45
816	387321,57	755163,44
817	387322,58	755157,57
818	387323,93	755149,69
819	387324,90	755144,07
820	387330,84	755109,67
821	387338,54	755102,83
822	387345,34	755096,79
823	387347,79	755094,62
824	387356,20	755088,39
825	387368,79	755081,16
826	387371,60	755079,55
827	387386,42	755071,05

1	2	3
828	387403,37	755061,33
829	387409,01	755058,10
830	387424,63	755049,15
831	387445,05	755037,80
832	387451,01	755026,54
833	387493,49	755019,49
834	387493,82	755040,52
835	387513,16	755057,71
836	387532,57	755082,00
837	387538,10	755093,29
838	387543,82	755105,15
839	387546,42	755110,60
840	387549,29	755116,55
841	387552,42	755123,03
842	387555,53	755129,51
843	387561,27	755141,40
844	387564,13	755147,35
845	387569,34	755158,16
846	387571,56	755162,75
847	387574,64	755169,15
848	387578,20	755176,53
849	387579,80	755179,87
850	387583,22	755186,99
851	387586,91	755194,64
852	387589,65	755200,32
853	387593,69	755208,70
854	387597,73	755217,07
855	387600,89	755223,65
856	387602,19	755226,36
857	387603,71	755229,51
858	387620,27	755265,02
859	387637,19	755301,28
860	387631,42	755306,27
861	387621,03	755315,25
862	387616,08	755319,54
863	387611,31	755323,66
864	387592,93	755339,56
865	387572,85	755356,93



1	2	3
866	387567,65	755365,30
867	387550,72	755370,63
868	387543,10	755370,22
869	387495,26	755402,31
870	387462,00	755424,63
871	387464,08	755437,65
872	387470,15	755465,35
873	387467,88	755497,00
874	387461,81	755509,60
875	387457,00	755516,97
876	387521,72	755508,89
877	387531,92	755527,82
878	387534,86	755533,29
879	387537,06	755537,37
880	387538,71	755540,41
881	387543,78	755549,82
882	387548,05	755557,75
883	387549,56	755560,56
884	387551,89	755564,87
885	387555,45	755571,48
886	387559,05	755578,17
887	387562,81	755585,12
888	387568,21	755595,15
889	387577,94	755613,21
890	387548,14	755627,00
891	387550,64	755637,52
892	387552,89	755646,99
893	387555,64	755658,54
894	387557,80	755667,67
895	387558,10	755668,91
896	387560,25	755677,98
897	387562,31	755686,82
898	387566,51	755704,33
899	387574,79	755739,19
900	387574,83	755739,36
901	387580,67	755763,93
902	387586,95	755790,38
903	387592,96	755815,70

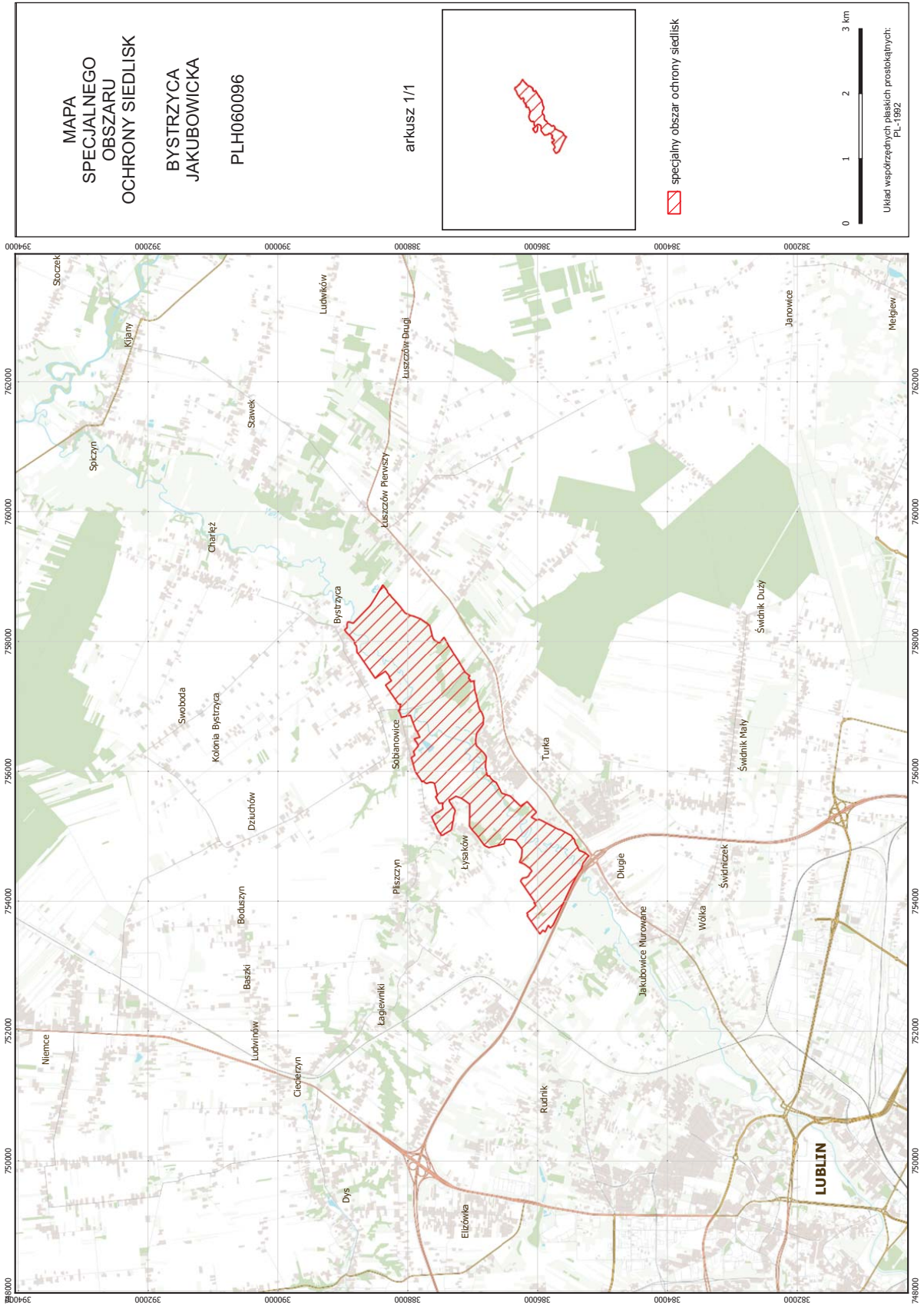
1	2	3
904	387594,51	755818,23
905	387606,77	755825,90
906	387627,13	755830,69
907	387647,08	755834,94
908	387655,75	755835,77
909	387662,19	755833,90
910	387673,88	755830,30
911	387680,82	755828,17
912	387705,34	755818,53
913	387709,31	755818,28
914	387713,88	755817,91
915	387717,33	755819,19
916	387719,81	755819,92
917	387735,50	755824,58
918	387736,58	755826,25
919	387740,42	755830,04
920	387747,90	755837,41
921	387762,86	755852,16
922	387767,14	755856,37
923	387785,51	755841,54
924	387792,80	755852,90
925	387800,28	755865,10
926	387809,54	755880,34
927	387812,79	755885,64
928	387815,28	755889,71
929	387825,08	755905,72
930	387830,72	755913,56
931	387838,61	755925,02
932	387845,39	755933,43
933	387845,40	755933,43
934	387858,79	755952,14
935	387858,91	755952,07
936	387869,82	755967,13
937	387874,23	755974,97
938	387883,06	755990,66
939	387883,50	755991,67
940	387887,55	756001,01
941	387893,35	756014,42

1	2	3
942	387894,42	756016,90
943	387895,77	756021,66
944	387898,66	756031,81
945	387903,70	756049,50
946	387905,36	756055,38
947	387907,97	756065,13
948	387913,42	756085,52
949	387916,26	756096,15
950	387918,84	756105,81
951	387921,25	756114,80
952	387924,17	756125,71
953	387929,61	756146,00
954	387930,76	756150,32
955	387942,60	756188,50
956	387950,02	756212,44
957	387905,49	756240,25
958	387895,68	756247,56
959	387906,40	756277,69
960	387917,12	756307,86
961	387913,62	756310,13
962	387908,13	756313,56
963	387879,94	756346,12
964	387853,05	756377,46
965	387843,55	756388,84
966	387857,18	756427,20
967	387865,65	756443,12
968	387868,70	756449,42
969	387880,64	756462,53
970	387895,42	756479,23
971	387888,32	756491,65
972	387893,82	756495,17
973	387895,16	756495,90
974	387906,64	756498,93
975	387907,27	756499,26
976	387890,89	756504,51
977	387821,33	756523,80
978	387817,11	756525,67
979	387823,56	756535,54

1	2	3
980	387841,07	756572,62
981	387859,51	756611,68
982	387865,98	756625,39
983	387867,67	756628,97
984	387876,32	756625,94
985	387878,95	756632,95
986	387879,62	756634,72
987	387889,81	756661,90
988	387890,01	756662,41
989	387901,49	756692,22
990	387912,23	756720,08
991	387922,74	756747,23
992	387929,51	756765,43
993	387931,12	756770,22
994	387940,30	756797,60
995	387944,72	756810,78
996	387961,27	756860,18
997	387962,25	756863,11
998	387964,24	756862,66
999	388026,86	756848,30
1000	388058,21	756840,46
1001	388090,05	756833,80
1002	388102,10	756829,94
1003	388103,14	756833,15

Załącznik nr 2

MAPA SPECJALNEGO OBSZARU OCHRONY SIEDLISK BYSTRZYCA JAKUBOWICKA (PLH060096)



## Załącznik nr 3

SIEDLISKA PRZYRODNICZE BĘDĄCE PRZEDMIOTEM OCHRONY  
NA SPECJALNYM OBSZARZE OCHRONY SIEDLISK BYSTRZYCA JAKUBOWICKA (PLH060096)

Lp.	Kod <sup>1)</sup>	Nazwa
1	3150	Starorzecza i naturalne eutroficzne zbiorniki wodne ze zbiorowiskami z <i>Nympheion</i> , <i>Potamion</i>
2	6210	Murawy kserotermiczne ( <i>Festuco-Brometea</i> i ciepłolubne murawy z <i>Asplenion septentrionalis</i> <i>Festucion pallentis</i> )
3	6410	Zmiennowilgotne łąki trzęślicowe ( <i>Molinion</i> )
4	6510	Niżowe i górskie świeże łąki użytkowane ekstensywnie ( <i>Arrhenatherion elatioris</i> )

<sup>1)</sup> Kody siedlisk są zgodne z rozporządzeniem Ministra Środowiska z dnia 13 kwietnia 2010 r. w sprawie siedlisk przyrodniczych oraz gatunków będących przedmiotem zainteresowania Wspólnoty, a także kryteriów wyboru obszarów kwalifikujących się do uznania lub wyznaczenia jako obszary Natura 2000 (Dz. U. z 2014 r. poz. 1713).

## Załącznik nr 4

GATUNKI ROŚLIN BĘDĄCE PRZEDMIOTEM OCHRONY  
NA SPECJALNYM OBSZARZE OCHRONY SIEDLISK BYSTRZYCA JAKUBOWICKA (PLH060096)

Lp.	Nazwa polska	Nazwa naukowa
1	starodub łąkowy	<i>Angelica palustris</i> (= <i>Ostericum palustre</i> )

## Załącznik nr 5

GATUNKI ZWIERZĄT INNYCH NIŻ PTAKI, BĘDĄCE PRZEDMIOTEM OCHRONY  
NA SPECJALNYM OBSZARZE OCHRONY SIEDLISK BYSTRZYCA JAKUBOWICKA (PLH060096)

Lp.	Nazwa polska	Nazwa naukowa	Populacja objęta ochroną
1	czerwończyk fioletek	<i>Lycaena helle</i>	osiadła
2	czerwończyk nieparek	<i>Lycaena dispar</i>	osiadła
3	kumak nizinny	<i>Bombina bombina</i>	osiadła
4	modraszek nausitous	<i>Maculinea (Phengaris) nausithous</i>	osiadła
5	modraszek telejus	<i>Maculinea (Phengaris) teleius</i>	osiadła
6	piskorz	<i>Misgurnus fossilis</i>	osiadła
7	trzepla zielona	<i>Ophiogomphus cecilia</i>	osiadła
8	zalotka większa	<i>Leucorrhinia pectoralis</i>	osiadła