

Warszawa, dnia 24 maja 2023 r.

Poz. 997

**ROZPORZĄDZENIE  
MINISTRA KLIMATU I ŚRODOWISKA<sup>1)</sup>**

z dnia 3 kwietnia 2023 r.

**w sprawie specjalnego obszaru ochrony siedlisk Chodów – Falniów (PLH120063)**

Na podstawie art. 27a ust. 1 ustawy z dnia 16 kwietnia 2004 r. o ochronie przyrody (Dz. U. z 2022 r. poz. 916, 1726, 2185 i 2375) zarządza się, co następuje:

**§ 1.** 1. Wyznacza się specjalny obszar ochrony siedlisk Chodów – Falniów (PLH120063<sup>2)</sup>), obejmujący obszar 7,27 ha, położony w województwie małopolskim.

2. Granica obszaru, o którym mowa w ust. 1, w postaci wykazu współrzędnych punktów załamania granicy, jest określona w załączniku nr 1 do rozporządzenia.

**§ 2.** Mapa obszaru, o którym mowa w § 1, jest określona w załączniku nr 2 do rozporządzenia.

**§ 3.** Obszar, o którym mowa w § 1, wyznacza się w celu:

- 1) trwałej ochrony siedlisk przyrodniczych lub
- 2) odtworzenia właściwego stanu ochrony siedlisk przyrodniczych

– w stosunku do przedmiotów ochrony.

**§ 4.** Przedmiotem ochrony na obszarze, o którym mowa w § 1, są siedliska przyrodnicze określone w załączniku nr 3 do rozporządzenia.

**§ 5.** Rozporządzenie wchodzi w życie po upływie 14 dni od dnia ogłoszenia.

Minister Klimatu i Środowiska: *A. Moskwa*

---

<sup>1)</sup> Minister Klimatu i Środowiska kieruje działem administracji rządowej – środowisko, na podstawie § 1 ust. 2 pkt 3 rozporządzenia Prezesa Rady Ministrów z dnia 27 października 2021 r. w sprawie szczegółowego zakresu działania Ministra Klimatu i Środowiska (Dz. U. poz. 1949).

<sup>2)</sup> Kod obszaru został określony zgodnie z decyzją wykonawczą Komisji (UE) 2023/244 z dnia 26 stycznia 2023 r. w sprawie przyjęcia szesnastego zaktualizowanego wykazu terenów mających znaczenie dla Wspólnoty składających się na kontynentalny region biogeograficzny (notyfikowaną jako dokument nr C(2023) 607) (Dz. Urz. UE L 36 z 07.02.2023, str. 384).

Załączniki do rozporządzenia Ministra Klimatu i Środowiska  
z dnia 3 kwietnia 2023 r. (Dz. U. poz. 997)

**Załącznik nr 1****GRANICA SPECJALNEGO OBSZARU OCHRONY SIEDLISK  
CHODÓW – FALNIÓW (PLH120063)**

Numer punktu załamania granicy	Współrzędne punktów załamania granicy (PL-1992) <sup>1)</sup>	
	X	Y
1	2	3
1	279162,59	568674,01
2	279159,02	568684,71
3	279161,40	568689,46
4	279119,82	568685,89
5	279114,47	568694,21
6	279112,10	568703,71
7	279112,10	568713,22
8	279027,76	568704,31
9	279066,96	568751,23
10	279004,00	568710,25
11	278992,12	568706,09
12	278981,43	568707,87
13	278971,92	568712,62
14	278965,98	568717,97
15	278964,20	568732,22
16	278966,58	568745,88
17	278970,14	568762,51
18	278946,98	568746,48
19	278929,16	568732,22
20	278914,90	568729,85
21	278888,77	568728,06
22	278856,10	568731,63
23	278825,21	568736,38
24	278812,15	568733,41
25	278793,14	568734,60
26	278775,32	568738,16
27	278755,72	568744,70
28	278740,87	568748,26

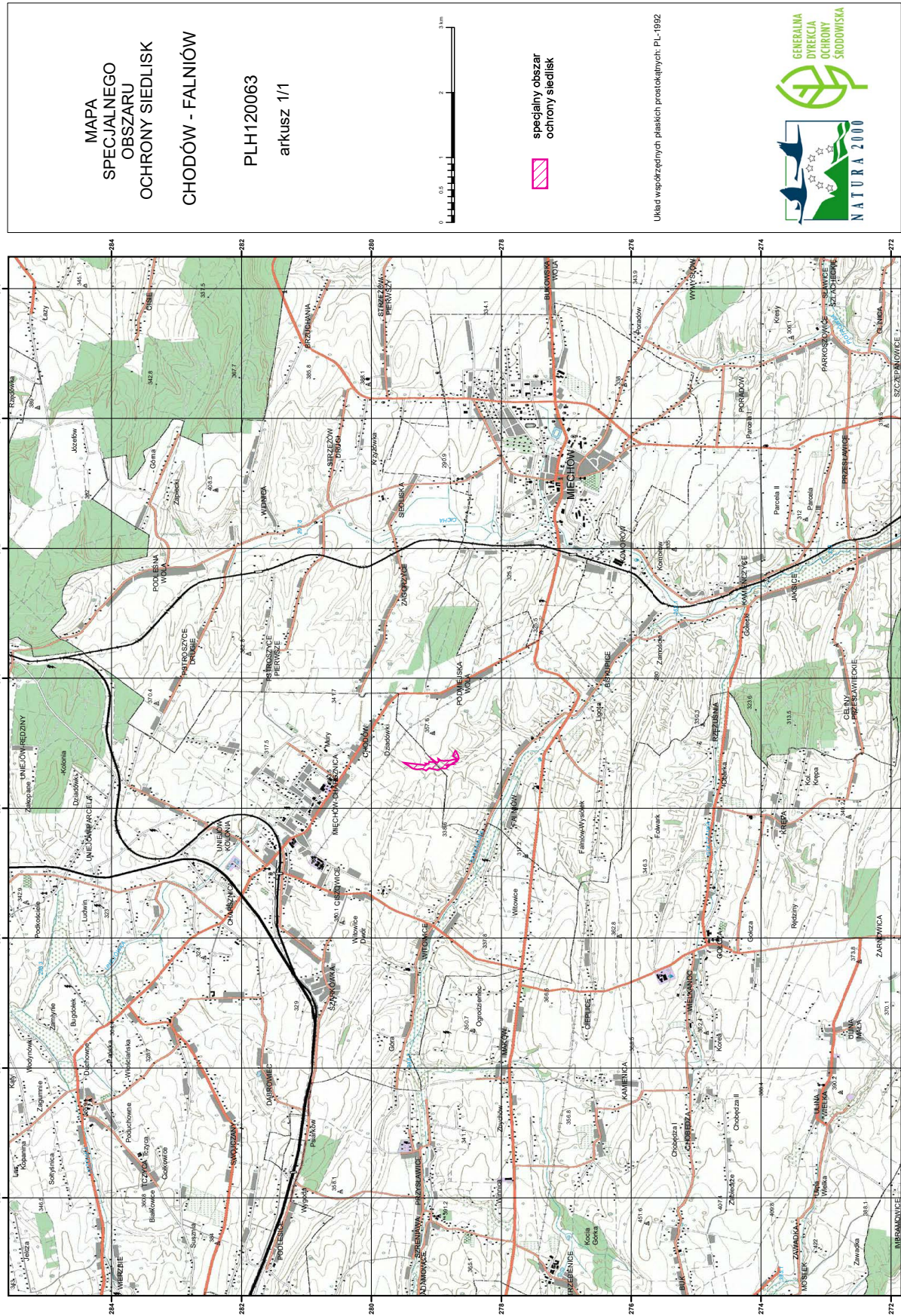
<sup>1)</sup> Układ współrzędnych płaskich prostokątnych PL-1992 jest jednym z układów tworzących państwowy system odniesień przestrzennych, o którym mowa w przepisach wydanych na podstawie art. 3 ust. 5 ustawy z dnia 17 maja 1989 r. – Prawo geodezyjne i kartograficzne (Dz. U. z 2021 r. poz. 1990, z 2022 r. poz. 1846 i 2185 oraz z 2023 r. poz. 803).

1	2	3
29	278712,95	568753,61
30	278692,17	568758,36
31	278679,10	568760,73
32	278746,22	568801,72
33	278711,77	568886,06
34	278696,92	568874,77
35	278680,29	568843,89
36	278669,00	568819,54
37	278657,72	568788,06
38	278655,34	568773,80
39	278662,47	568750,04
40	278696,92	568731,63
41	278683,26	568722,13
42	278746,81	568694,21
43	278749,78	568693,62
44	278728,40	568679,95
45	278777,10	568670,45
46	278793,73	568666,89
47	278803,24	568661,54
48	278821,06	568672,23
49	278834,72	568664,51
50	278844,22	568657,98
51	278820,46	568642,53
52	278834,72	568624,72
53	278846,00	568614,02
54	278868,57	568610,46
55	278893,52	568612,24
56	278909,56	568614,62
57	278926,78	568614,62
58	278942,22	568605,71
59	278964,20	568591,45
60	278984,40	568586,11
61	279005,78	568590,86
62	279026,57	568597,39
63	279110,91	568619,37
64	279142,98	568593,24
65	279152,49	568585,51
66	279160,21	568581,36

1	2	3
67	279172,09	568588,48
68	279197,04	568597,39
69	279217,23	568602,74
70	279234,46	568602,74
71	279251,68	568599,77
72	279267,12	568598,58
73	279295,63	568596,20
74	279334,24	568603,93
75	279364,53	568614,02
76	279379,98	568621,15
77	279409,67	568644,91
78	279441,75	568662,73
79	279480,36	568685,30
80	279500,55	568701,34
81	279400,17	568688,27
82	279246,33	568671,04
83	279210,10	568668,07
84	279181,59	568665,70
85	279170,31	568667,48
86	279162,59	568674,01



MAPA SPECJALNEGO OBSZARU OCHRONY SIEDLISK CHODÓW – FALNIÓW (PLH120063)



## Załącznik nr 3

SIEDLISKA PRZYRODNICZE BĘDĄCE PRZEDMIOTEM OCHRONY  
NA SPECJALNYM OBSZARZE OCHRONY SIEDLISK CHODÓW – FALNIÓW (PLH120063)

Lp.	Kod <sup>1)</sup>	Nazwa
1	6210	Murawy kserotermiczne ( <i>Festuco-Brometea</i> i ciepłolubne murawy z <i>Asplenion septentrionalis</i> <i>Festucion pallentis</i> )

<sup>1)</sup> Kody siedlisk są zgodne z rozporządzeniem Ministra Środowiska z dnia 13 kwietnia 2010 r. w sprawie siedlisk przyrodniczych oraz gatunków będących przedmiotem zainteresowania Wspólnoty, a także kryteriów wyboru obszarów kwalifikujących się do uznania lub wyznaczenia jako obszary Natura 2000 (Dz. U. z 2014 r. poz. 1713).