

Warszawa, dnia 22 maja 2023 r.

Poz. 972

**ROZPORZĄDZENIE  
MINISTRA KLIMATU I ŚRODOWISKA<sup>1)</sup>**

z dnia 3 kwietnia 2023 r.

**w sprawie specjalnego obszaru ochrony siedlisk Uroczyska Lasów Strzeleckich (PLH060099)**

Na podstawie art. 27a ust. 1 ustawy z dnia 16 kwietnia 2004 r. o ochronie przyrody (Dz. U. z 2022 r. poz. 916, 1726, 2185 i 2375) zarządza się, co następuje:

§ 1. 1. Wyznacza się specjalny obszar ochrony siedlisk Uroczyska Lasów Strzeleckich (PLH060099<sup>2)</sup>), obejmujący obszar 3598,64 ha, położony w województwie lubelskim, składający się z dwóch powiązanych funkcjonalnie enklaw.

2. Granica obszaru, o którym mowa w ust. 1, w postaci wykazu współrzędnych punktów załamania granicy, jest określona w załączniku nr 1 do rozporządzenia.

§ 2. Mapa obszaru, o którym mowa w § 1, jest określona w załączniku nr 2 do rozporządzenia.

§ 3. Obszar, o którym mowa w § 1, wyznacza się w celu:

- 1) trwałej ochrony:
  - a) siedlisk przyrodniczych,
  - b) populacji zagrożonych wyginięciem gatunków roślin,
  - c) populacji zagrożonych wyginięciem gatunków zwierząt innych niż ptaki lub
- 2) odtworzenia właściwego stanu ochrony siedlisk przyrodniczych lub właściwego stanu ochrony gatunków, o których mowa w pkt 1 lit. b lub c

– w stosunku do przedmiotów ochrony.

§ 4. Przedmiotem ochrony na obszarze, o którym mowa w § 1, są:

- 1) siedliska przyrodnicze określone w załączniku nr 3 do rozporządzenia;
- 2) gatunki roślin, określone w załączniku nr 4 do rozporządzenia, oraz ich siedliska;
- 3) gatunki zwierząt innych niż ptaki, określone w załączniku nr 5 do rozporządzenia, oraz ich siedliska.

§ 5. Rozporządzenie wchodzi w życie po upływie 14 dni od dnia ogłoszenia.

Minister Klimatu i Środowiska: *A. Moskwa*

<sup>1)</sup> Minister Klimatu i Środowiska kieruje działem administracji rządowej – środowisko, na podstawie § 1 ust. 2 pkt 3 rozporządzenia Prezesa Rady Ministrów z dnia 27 października 2021 r. w sprawie szczegółowego zakresu działania Ministra Klimatu i Środowiska (Dz. U. poz. 1949).

<sup>2)</sup> Kod obszaru został określony zgodnie z decyzją wykonawczą Komisji (UE) 2023/244 z dnia 26 stycznia 2023 r. w sprawie przyjęcia szesnastego zaktualizowanego wykazu terenów mających znaczenie dla Wspólnoty składających się na kontynentalny region biogeograficzny (notyfikowaną jako dokument nr C(2023) 607) (Dz. Urz. UE L 36 z 07.02.2023, str. 384).

Załączniki do rozporządzenia Ministra Klimatu i Środowiska  
z dnia 3 kwietnia 2023 r. (Dz. U. poz. 972)

**Załącznik nr 1****GRANICA SPECJALNEGO OBSZARU OCHRONY SIEDLISK  
UROCZYSKA LASÓW STRZELECKICH (PLH060099)<sup>1)</sup>****1) granica pierwszej enklawy obszaru**

Numer punktu załamania granicy	Współrzędne punktów załamania granicy (PL-1992) <sup>2)</sup>	
	X	Y
1	2	3
1	354878,09	843029,75
2	353590,41	843394,92
3	352998,31	843563,30
4	353200,93	844571,65
5	353251,70	844826,24
6	353313,28	845126,16
7	353551,76	846288,05
8	353502,97	846399,83
9	353482,54	846451,96
10	353465,25	846508,66
11	353449,88	846568,24
12	353436,90	846621,57
13	353411,92	846709,98
14	353396,55	846771,96
15	353383,93	846808,76
16	353346,38	846933,56
17	353327,31	847004,04
18	353309,40	847042,75
19	353288,03	847064,13
20	353262,02	847073,37
21	353208,30	847076,26
22	353110,66	847076,84
23	352841,42	847081,46
24	352736,85	847075,68
25	352744,36	847100,52
26	352757,07	847124,79

<sup>1)</sup> Specjalny obszar ochrony siedlisk Uroczyska Lasów Strzeleckich (PLH060099) składa się z dwóch powiązanych funkcjonalnie enklaw.

<sup>2)</sup> Układ współrzędnych płaskich prostokątnych PL-1992 jest jednym z układów tworzących państwowy system odniesień przestrzennych, o którym mowa w przepisach wydanych na podstawie art. 3 ust. 5 ustawy z dnia 17 maja 1989 r. – Prawo geodezyjne i kartograficzne (Dz. U. z 2021 r. poz. 1990, z 2022 r. poz. 1846 i 2185 oraz z 2023 r. poz. 803).

1	2	3
27	352772,09	847158,30
28	352776,72	847179,10
29	352776,14	847209,72
30	352771,52	847242,65
31	352770,36	847266,34
32	352742,62	847302,74
33	352736,28	847333,35
34	352727,03	847356,47
35	352724,14	847376,11
36	352709,12	847385,93
37	352696,41	847393,44
38	352690,63	847400,37
39	352686,59	847406,73
40	352687,74	847417,13
41	352684,27	847425,80
42	352680,24	847433,30
43	352679,66	847443,71
44	352680,82	847454,10
45	352680,24	847467,39
46	352679,08	847474,32
47	352677,92	847478,94
48	352688,32	847491,08
49	352710,85	847510,15
50	352714,90	847527,48
51	352712,01	847555,78
52	352710,27	847578,32
53	352702,76	847604,90
54	352699,88	847625,12
55	352701,04	847641,29
56	352712,59	847683,47
57	352728,18	847714,67
58	352742,05	847747,02
59	352753,03	847772,45
60	352758,23	847793,24
61	352754,76	847814,04
62	352750,72	847830,21
63	352737,43	847881,06
64	352732,81	847908,79

1	2	3
65	352730,50	847933,64
66	352729,92	847965,41
67	352726,45	848005,28
68	352721,26	848034,16
69	352710,27	848057,27
70	352699,88	848079,81
71	352685,43	848113,89
72	352671,57	848146,83
73	352668,68	848173,98
74	352664,05	848190,73
75	352660,02	848206,91
76	352661,75	848223,66
77	352672,72	848253,12
78	352686,59	848276,82
79	352706,81	848292,99
80	352701,61	848305,70
81	352691,79	848334,02
82	352686,01	848364,63
83	352689,48	848394,68
84	352695,26	848410,85
85	352712,01	848435,70
86	352739,17	848457,65
87	352747,83	848466,89
88	352747,25	848490,01
89	352744,94	848510,23
90	352745,51	848529,29
91	352742,62	848544,89
92	352738,59	848552,40
93	352684,27	848574,94
94	352613,22	848605,55
95	352600,51	848590,53
96	352586,64	848558,76
97	352566,99	848514,85
98	352528,28	848447,25
99	352460,69	848328,81
100	352425,44	848271,61
101	352418,52	848250,82
102	352401,77	848245,61

1	2	3
103	352390,20	848239,26
104	352380,97	848227,13
105	352380,97	848219,04
106	351677,85	847819,25
107	352200,13	846904,10
108	352103,36	846850,66
109	352132,82	846787,68
110	352019,00	846733,38
111	351986,08	846723,56
112	351965,85	846775,55
113	351931,18	846761,68
114	351834,70	846588,94
115	351755,55	846661,73
116	351743,13	846668,38
117	351660,51	846616,96
118	351619,78	846605,71
119	351391,00	846480,92
120	350976,17	846245,20
121	350586,78	846032,58
122	350515,43	845808,71
123	350485,95	845791,95
124	350457,65	845780,39
125	350420,67	845763,64
126	350400,44	845756,71
127	350386,15	845753,68
128	350354,37	845769,56
129	350337,62	845654,88
130	350332,42	845625,71
131	350332,42	844682,53
132	350345,71	844551,39
133	350324,91	844551,97
134	350316,25	844536,94
135	350315,67	844534,05
136	350319,86	844526,41
137	350323,61	844519,77
138	350328,52	844506,48
139	350334,01	844496,66
140	350340,65	844489,44

1	2	3
141	350348,17	844482,22
142	350361,74	844474,13
143	350381,38	844464,88
144	350407,96	844449,86
145	350419,80	844443,22
146	350436,28	844429,93
147	350455,34	844412,31
148	350473,83	844394,69
149	350489,72	844379,67
150	350500,40	844363,49
151	350507,62	844354,53
152	350512,25	844346,15
153	350519,17	844336,33
154	350523,80	844331,14
155	350532,47	844325,65
156	350541,42	844321,89
157	350550,67	844316,69
158	350561,93	844308,02
159	350575,51	844294,73
160	350600,06	844268,16
161	350616,53	844281,16
162	350630,11	844292,71
163	350637,91	844299,07
164	350642,24	844305,42
165	350644,84	844312,65
166	350645,13	844320,44
167	350648,88	844334,02
168	350652,06	844345,87
169	350655,82	844356,55
170	350661,59	844373,31
171	350666,79	844384,29
172	350671,71	844392,95
173	350674,89	844397,58
174	350727,74	844385,73
175	350750,57	844382,55
176	350782,92	844379,66
177	350807,76	844379,95
178	350837,22	844378,22

1	2	3
179	350839,82	844377,36
180	350832,32	844342,40
181	350828,27	844323,05
182	350826,25	844317,85
183	350806,90	844284,34
184	350791,59	844258,92
185	350784,36	844245,92
186	350778,00	844231,76
187	350760,96	844206,63
188	350751,43	844190,74
189	350728,90	844156,94
190	350720,81	844146,83
191	350716,19	844142,79
192	350718,21	844133,25
193	350875,65	843948,96
194	350941,36	843854,64
195	350958,98	843823,15
196	350957,83	843814,78
197	350995,24	843730,85
198	351046,08	843752,81
199	351087,40	843769,85
200	351102,70	843772,46
201	351130,44	843763,79
202	351162,50	843757,14
203	351187,92	843752,81
204	351202,36	843778,23
205	351208,43	843788,34
206	351241,07	843797,29
207	351269,67	843805,96
208	351302,89	843816,07
209	351320,22	843818,67
210	351341,89	843818,67
211	351359,22	843816,36
212	351371,36	843812,31
213	351387,25	843800,19
214	351397,35	843789,78
215	351406,89	843782,56
216	351412,95	843779,10

1	2	3
217	351425,95	843777,07
218	351433,46	843778,23
219	351637,69	843824,74
220	351776,93	843856,80
221	351791,66	843859,69
222	351809,28	843777,36
223	351961,81	843812,03
224	351968,74	843805,38
225	351981,17	843779,97
226	351991,27	843757,72
227	351995,90	843745,88
228	351998,79	843721,61
229	352001,10	843691,57
230	352006,88	843658,64
231	352009,18	843630,91
232	352008,89	843625,42
233	352005,15	843619,35
234	352006,01	843611,55
235	352008,89	843602,02
236	352008,89	843586,71
237	352007,74	843574,29
238	352007,74	843565,05
239	352009,47	843553,20
240	352011,78	843538,18
241	352015,54	843525,47
242	352017,56	843514,78
243	352018,43	843499,76
244	352017,27	843486,47
245	352017,27	843476,94
246	352020,74	843459,32
247	352023,92	843441,70
248	352028,25	843427,55
249	352032,00	843418,87
250	352034,03	843407,61
251	352034,03	843388,55
252	352032,58	843361,10
253	352030,85	843343,18
254	352028,83	843335,67



1	2	3
255	352020,45	843329,61
256	352013,81	843327,01
257	352004,86	843323,55
258	351998,21	843319,50
259	351994,74	843314,88
260	351991,56	843306,21
261	351988,09	843297,84
262	351984,06	843291,48
263	351975,68	843275,88
264	351970,76	843268,66
265	351964,13	843258,26
266	351951,41	843232,84
267	351944,19	843248,72
268	351949,39	843229,66
269	351942,75	843216,66
270	351939,57	843210,89
271	351934,94	843200,19
272	351927,72	843186,33
273	351909,81	843159,75
274	351899,99	843150,80
275	351894,79	843145,89
276	351878,04	843143,00
277	351863,89	843138,09
278	351853,19	843131,44
279	351842,51	843125,67
280	351832,97	843117,00
281	351817,66	843110,93
282	351783,28	843086,67
283	351773,17	843073,09
284	351760,17	843056,92
285	351750,35	843045,07
286	351743,71	843041,02
287	351734,17	843045,65
288	351722,62	843055,76
289	351714,53	843064,43
290	351708,47	843074,82
291	351702,40	843086,96
292	351695,75	843100,82

1	2	3
293	351683,62	843113,24
294	351671,49	843119,31
295	351652,42	843125,67
296	351635,96	843130,00
297	351621,81	843130,29
298	351601,59	843131,73
299	351587,73	843125,95
300	351575,30	843122,78
301	351555,66	843120,18
302	351545,26	843115,85
303	351528,22	843106,31
304	351517,52	843099,09
305	351503,66	843086,96
306	351469,57	843055,19
307	351449,64	843034,10
308	351427,39	843005,50
309	351410,06	842984,70
310	351396,77	842965,35
311	351380,60	842943,39
312	351357,20	842935,88
313	351328,61	842928,08
314	351313,83	842924,45
315	351274,58	842919,99
316	351229,11	842909,80
317	351184,91	842881,93
318	351153,20	842865,60
319	351083,76	842837,97
320	351077,99	842837,49
321	351079,43	842855,27
322	351067,43	842857,67
323	351042,92	842857,67
324	351024,18	842857,67
325	351009,29	842852,87
326	350993,43	842841,34
327	350964,12	842835,09
328	350936,73	842831,72
329	350920,88	842830,77
330	350907,43	842838,94

1	2	3
331	350892,06	842842,78
332	350878,12	842841,34
333	350862,74	842835,57
334	350848,81	842829,32
335	350830,08	842821,63
336	350809,42	842816,35
337	350747,19	842803,14
338	350696,27	842787,28
339	350665,51	842778,64
340	350642,45	842765,18
341	350602,08	842742,60
342	350616,99	842675,33
343	350621,30	842656,59
344	350628,03	842641,70
345	350715,97	842522,54
346	350805,33	842408,67
347	350819,26	842388,49
348	350822,63	842365,43
349	350811,10	842317,86
350	350799,56	842268,85
351	350787,55	842171,31
352	350785,63	842103,57
353	350777,94	842000,26
354	350783,71	841949,81
355	350816,39	841821,52
356	350824,07	841789,33
357	350808,69	841782,13
358	350809,66	841757,62
359	350758,72	841743,21
360	350771,22	841710,06
361	350808,69	841724,95
362	350824,07	841698,05
363	350836,08	841676,90
364	350797,16	841663,93
365	350804,85	841640,38
366	350839,92	841649,52
367	350861,54	841639,91
368	350865,87	841617,33

1	2	3
369	350871,64	841602,91
370	350872,60	841590,90
371	350876,44	841576,48
372	350880,76	841559,66
373	350887,97	841546,21
374	350887,97	841538,04
375	350890,86	841532,28
376	350889,42	841520,75
377	350894,70	841503,45
378	350897,58	841487,11
379	350898,06	841483,27
380	350883,65	841476,55
381	350876,44	841469,82
382	350850,02	841460,69
383	350772,66	841430,42
384	350754,40	841421,77
385	350765,93	841403,51
386	350771,22	841396,78
387	350824,55	841416,01
388	350865,39	841432,82
389	350887,01	841442,91
390	350903,35	841451,56
391	350909,12	841431,86
392	350916,32	841414,09
393	350921,60	841400,63
394	350891,82	841388,14
395	350838,48	841365,56
396	350815,90	841353,54
397	350795,73	841343,94
398	350774,58	841337,21
399	350767,85	841332,88
400	350787,55	841269,94
401	350803,41	841235,35
402	350810,62	841216,13
403	350820,70	841191,62
404	350861,54	841207,48
405	350887,49	841216,13
406	350919,20	841229,10

1	2	3
407	350934,58	841198,83
408	350947,55	841177,21
409	350937,46	841167,60
410	350924,01	841160,88
411	350934,58	841137,33
412	350936,02	841134,93
413	350974,95	841152,23
414	350980,70	841148,86
415	350979,26	841140,21
416	350979,74	841134,93
417	350983,59	841130,12
418	350987,43	841125,32
419	350996,08	841122,91
420	351020,58	841029,71
421	351031,64	840992,71
422	351005,21	840982,62
423	351005,69	840970,61
424	351008,57	840954,75
425	351014,34	840943,70
426	351020,58	840939,38
427	351026,83	840937,46
428	351032,12	840941,30
429	351041,24	840946,58
430	351048,93	840918,72
431	351055,65	840889,89
432	351061,90	840874,51
433	351063,82	840866,83
434	351060,46	840860,10
435	351064,30	840845,68
436	351062,86	840838,00
437	351063,82	840828,39
438	351069,11	840809,65
439	351075,83	840796,67
440	351072,48	840783,70
441	351072,48	840773,13
442	351076,79	840759,68
443	351077,27	840751,03
444	351078,24	840740,94

1	2	3
445	351013,38	840717,40
446	351088,33	840702,50
447	351094,09	840694,81
448	351097,45	840686,64
449	351097,93	840678,00
450	351093,62	840669,35
451	351087,85	840659,74
452	351087,85	840653,49
453	351083,52	840646,28
454	351087,85	840628,99
455	351080,64	840621,30
456	351079,68	840616,01
457	350966,77	840634,75
458	350961,96	840611,21
459	350933,62	840614,57
460	350926,89	840610,25
461	350922,56	840605,92
462	350921,60	840599,20
463	350921,60	840596,31
464	350924,49	840593,43
465	351001,84	840581,90
466	351049,41	840570,85
467	351071,52	840567,48
468	351076,79	840559,32
469	351075,35	840546,35
470	351072,48	840538,66
471	351066,71	840527,13
472	351063,34	840520,88
473	351063,34	840511,75
474	351060,46	840484,37
475	351060,46	840472,36
476	351057,09	840466,11
477	351053,26	840459,86
478	351050,85	840442,09
479	351048,93	840427,67
480	351046,53	840410,37
481	351042,68	840396,44
482	351041,24	840384,42

1	2	3
483	351044,60	840379,14
484	351045,09	840376,74
485	351042,20	840364,73
486	351012,42	840369,53
487	351010,98	840352,71
488	351010,49	840345,51
489	351006,17	840345,51
490	351005,69	840339,26
491	351007,61	840321,96
492	351007,61	840317,64
493	351004,25	840313,80
494	351004,25	840300,82
495	351007,13	840277,76
496	351009,05	840264,31
497	351009,05	840251,33
498	351008,57	840237,40
499	351006,17	840221,54
500	351005,69	840215,78
501	350847,13	840235,47
502	350804,37	840238,84
503	350762,09	840239,32
504	350762,09	840222,02
505	350766,89	840191,27
506	350772,18	840158,12
507	350779,86	840110,08
508	350784,67	840072,12
509	350793,32	840027,91
510	350798,12	839977,94
511	350799,08	839940,96
512	350801,00	839926,55
513	350810,62	839911,16
514	350815,42	839891,95
515	350818,30	839872,73
516	350718,36	839881,38
517	350714,52	839844,86
518	350681,60	839844,62
519	350677,28	839814,83
520	350672,48	839780,24

1	2	3
521	350665,27	839718,74
522	350659,98	839640,42
523	350656,63	839607,26
524	350653,62	839600,90
525	350647,13	839583,84
526	350640,64	839568,71
527	350638,24	839565,11
528	350635,61	839553,10
529	350636,33	839537,00
530	350634,64	839530,75
531	350627,91	839526,67
532	350624,07	839522,59
533	350622,39	839514,90
534	350622,63	839505,53
535	350621,67	839498,81
536	350615,43	839492,56
537	350614,95	839486,79
538	350619,74	839474,78
539	350623,35	839466,13
540	350623,59	839461,56
541	350622,15	839457,72
542	350615,43	839452,20
543	350610,86	839442,59
544	350606,77	839433,22
545	350602,45	839426,49
546	350601,49	839416,88
547	350601,49	839408,24
548	350602,21	839397,66
549	350600,04	839355,86
550	350601,97	839343,37
551	350603,65	839333,28
552	350601,01	839323,91
553	350595,73	839317,18
554	350586,59	839311,90
555	350577,95	839311,42
556	350572,90	839311,66
557	350556,32	839321,02
558	350549,35	839324,63



1	2	3
559	350544,55	839326,31
560	350539,74	839328,47
561	350537,11	839331,11
562	350534,94	839335,92
563	350530,86	839336,40
564	350526,05	839336,40
565	350521,72	839337,84
566	350519,08	839339,52
567	350515,24	839340,48
568	350511,64	839336,88
569	350508,51	839331,84
570	350506,11	839329,92
571	350505,63	839323,43
572	350506,83	839316,22
573	350509,95	839311,18
574	350512,60	839308,77
575	350516,44	839304,20
576	350516,44	839299,65
577	350516,20	839294,60
578	350517,17	839290,03
579	350520,04	839284,99
580	350524,37	839280,91
581	350528,93	839277,78
582	350532,78	839272,01
583	350536,38	839263,37
584	350539,26	839252,32
585	350539,26	839244,87
586	350538,54	839235,98
587	350537,35	839227,81
588	350534,46	839220,85
589	350527,97	839213,88
590	350520,04	839209,08
591	350494,82	839199,46
592	350469,83	839185,06
593	350448,21	839174,00
594	350429,95	839165,83
595	350404,49	839154,79
596	350389,11	839149,02

1	2	3
597	350342,03	839130,76
598	350332,42	839132,20
599	350319,93	839135,56
600	350312,24	839131,72
601	350302,63	839120,19
602	350298,79	839114,43
603	350294,46	839102,42
604	350263,71	839086,08
605	350229,60	839068,30
606	350192,60	839048,59
607	350090,74	838999,59
608	350074,41	838990,93
609	350037,90	838899,64
610	349984,08	838779,52
611	349957,18	838715,14
612	349871,64	838498,93
613	349931,22	838480,67
614	349982,16	838462,41
615	350035,97	838448,95
616	350119,57	838422,05
617	350182,99	838401,87
618	350536,63	838293,29
619	350603,89	838273,11
620	350618,30	838205,84
621	350634,65	838132,81
622	350646,20	838064,17
623	350654,83	838060,73
624	350697,11	838039,60
625	350737,58	838021,23
626	350748,63	838012,10
627	350756,80	838005,37
628	350766,41	837997,69
629	350777,46	837988,55
630	350784,67	837981,35
631	350790,92	837975,59
632	350793,80	837968,86
633	350794,76	837961,65
634	350795,24	837950,60

1	2	3
635	350797,16	837938,11
636	350799,08	837924,65
637	350801,00	837913,61
638	350803,89	837899,67
639	350813,86	837878,17
640	350817,46	837870,24
641	350817,94	837863,99
642	350816,73	837856,07
643	350813,86	837845,49
644	350813,38	837836,60
645	350813,86	837824,12
646	350811,94	837812,82
647	350807,85	837799,37
648	350803,52	837791,20
649	350800,64	837781,59
650	350798,24	837774,14
651	350798,96	837757,33
652	350802,32	837741,95
653	350810,01	837726,33
654	350818,18	837715,29
655	350827,79	837707,12
656	350835,96	837698,95
657	350856,37	837669,17
658	350861,18	837657,39
659	350864,31	837646,10
660	350869,11	837632,89
661	350875,12	837624,96
662	350885,45	837619,67
663	350897,94	837616,31
664	350927,49	837609,58
665	350936,85	837600,21
666	350943,82	837586,76
667	350949,35	837570,67
668	350950,55	837559,37
669	350950,80	837548,32
670	350948,63	837537,75
671	350948,39	837525,26
672	351026,71	837530,54

1	2	3
673	351030,08	837513,97
674	351032,48	837500,03
675	351039,44	837478,65
676	351047,85	837436,85
677	351054,81	837396,97
678	351061,78	837365,98
679	351068,75	837340,03
680	351073,56	837323,93
681	351076,91	837314,81
682	351077,16	837307,36
683	351077,16	837302,31
684	351074,99	837291,03
685	351074,04	837283,10
686	351073,80	837279,73
687	351080,04	837274,69
688	351084,61	837265,56
689	351085,09	837255,71
690	351083,40	837247,06
691	351080,04	837240,58
692	351074,75	837236,25
693	351067,07	837234,09
694	351052,66	837232,41
695	351035,83	837231,20
696	351033,20	837230,49
697	351034,64	837224,72
698	351036,55	837218,95
699	351039,68	837215,59
700	351044,49	837202,62
701	351048,09	837195,17
702	351051,22	837185,08
703	351050,98	837177,39
704	351056,01	837168,27
705	351062,50	837160,57
706	351069,47	837155,05
707	351077,64	837149,53
708	351081,24	837144,48
709	351085,81	837134,39
710	351090,86	837131,51

1	2	3
711	351097,58	837128,86
712	351107,19	837112,77
713	351113,20	837101,00
714	351116,56	837085,38
715	351112,96	837076,25
716	351111,52	837065,68
717	351114,16	837060,15
718	351123,05	837053,43
719	351126,89	837044,06
720	351127,85	837036,85
721	351104,31	837033,25
722	351089,90	837031,33
723	351077,16	837030,12
724	351056,74	837027,72
725	351049,06	837026,76
726	351040,64	837026,28
727	351032,72	837027,25
728	351027,19	837029,17
729	351024,31	837030,12
730	351026,47	837024,60
731	351034,16	837011,86
732	351041,12	837000,09
733	351044,49	836990,97
734	351048,34	836978,96
735	351048,34	836966,22
736	351045,45	836953,97
737	351038,96	836941,23
738	351054,57	836933,55
739	351068,03	836926,83
740	351079,80	836920,58
741	351085,33	836916,97
742	351102,15	836904,48
743	351128,82	836876,14
744	351142,51	836859,80
745	351165,09	836835,53
746	351181,67	836819,92
747	351198,48	836798,77
748	351216,02	836768,50

1	2	3
749	351224,19	836753,85
750	351243,77	836722,98
751	351267,07	836685,02
752	351287,01	836651,88
753	351293,73	836642,74
754	351299,74	836630,97
755	351308,63	836590,85
756	351315,59	836554,10
757	351319,44	836533,20
758	351333,85	836493,80
759	351349,71	836447,43
760	351359,80	836416,92
761	351367,25	836396,02
762	351368,93	836369,11
763	351373,49	836269,42
764	351375,29	836221,73
765	351376,73	836190,02
766	351379,14	836162,39
767	351384,18	836143,66
768	351382,02	836123,48
769	351379,38	836102,57
770	351378,41	836097,05
771	351402,68	836087,67
772	351426,23	836074,22
773	351438,96	836070,14
774	351454,09	836057,64
775	351459,14	836049,95
776	351465,63	836041,31
777	351474,27	836034,58
778	351490,38	836028,58
779	351505,99	836021,37
780	351528,57	836003,83
781	351542,75	835978,61
782	351574,69	835920,71
783	351589,84	835895,49
784	351629,23	835832,30
785	351637,47	835815,12
786	351636,67	835808,27

1	2	3
787	351626,83	835727,08
788	351620,10	835662,22
789	351649,88	835673,99
790	351678,48	835680,96
791	351700,34	835687,92
792	351710,42	835689,60
793	351719,07	835686,72
794	351734,69	835672,54
795	351753,91	835651,64
796	351765,21	835639,15
797	351778,42	835627,62
798	351789,94	835615,85
799	351795,23	835600,23
800	351800,28	835590,14
801	351809,64	835581,74
802	351825,02	835575,97
803	351844,48	835572,60
804	351863,46	835566,12
805	351896,37	835544,26
806	351912,46	835531,29
807	351925,44	835514,71
808	351943,46	835482,75
809	351954,75	835468,82
810	351970,60	835453,45
811	351986,94	835442,39
812	352001,11	835427,26
813	352010,00	835412,61
814	352016,97	835398,67
815	352024,90	835381,38
816	352032,10	835367,45
817	352041,23	835344,87
818	352048,44	835329,98
819	352051,32	835324,21
820	352061,41	835324,69
821	352066,22	835323,73
822	352073,42	835321,81
823	352109,46	835306,43
824	352133,48	835293,94

1	2	3
825	352150,30	835286,25
826	352172,40	835274,24
827	352181,53	835264,15
828	352199,31	835240,61
829	352213,72	835218,50
830	352226,69	835200,25
831	352231,50	835193,52
832	352231,50	835187,28
833	352230,06	835167,10
834	352241,60	835167,57
835	352282,68	835169,74
836	352295,65	835170,71
837	352305,73	835169,74
838	352311,02	835167,82
839	352315,35	835163,02
840	352316,31	835159,17
841	352318,71	835153,41
842	352321,12	835145,72
843	352323,52	835139,96
844	352327,84	835131,79
845	352335,05	835120,74
846	352338,41	835112,57
847	352341,30	835102,00
848	352345,13	835081,82
849	352349,94	835055,87
850	352358,59	835056,35
851	352362,44	835042,42
852	352367,23	835017,92
853	352370,12	834996,77
854	352373,96	834973,71
855	352381,18	834948,24
856	352385,97	834919,89
857	352386,45	834909,80
858	352384,06	834859,83
859	352613,72	834892,03
860	352604,10	834899,71
861	352593,06	834906,92
862	352588,73	834909,33



1	2	3
863	352585,37	834914,13
864	352573,84	834939,60
865	352545,49	835007,34
866	352515,70	835076,53
867	352491,68	835133,71
868	352474,38	835174,55
869	352474,86	835175,99
870	352479,67	835180,32
871	352543,22	835219,59
872	352558,59	835223,68
873	352578,05	835234,96
874	352593,18	835258,27
875	352617,21	835299,35
876	352641,00	835341,87
877	352658,77	835372,38
878	352677,99	835414,67
879	352691,68	835446,62
880	352705,13	835493,95
881	352711,86	835524,69
882	352729,87	835622,72
883	352751,74	835763,26
884	352754,62	835791,60
885	352767,23	835865,48
886	352773,48	835887,58
887	352802,06	835939,24
888	352845,55	836023,56
889	352874,62	836083,62
890	352899,61	836122,54
891	352920,27	836155,21
892	352933,72	836180,68
893	352944,29	836199,89
894	352951,02	836214,79
895	352954,38	836226,32
896	352956,30	836257,07
897	352959,19	836332,02
898	352963,50	836394,48
899	352971,20	836427,15
900	352974,08	836440,13

1	2	3
901	352968,79	836457,42
902	352960,14	836469,92
903	352951,02	836485,29
904	352944,29	836497,30
905	352937,08	836529,98
906	352930,84	836553,04
907	352926,51	836577,55
908	352921,22	836607,34
909	352916,42	836635,69
910	352909,69	836686,14
911	352904,41	836728,42
912	352899,13	836763,98
913	352895,28	836795,20
914	352892,88	836817,31
915	352890,96	836826,44
916	352876,54	836849,02
917	352862,60	836870,16
918	352844,35	836895,62
919	352823,68	836924,45
920	352804,47	836952,32
921	352797,74	836961,45
922	352793,42	836969,14
923	352783,80	836989,32
924	352777,56	837000,37
925	352773,72	837009,02
926	352767,47	837021,51
927	352748,25	837047,46
928	352685,31	837133,46
929	352700,21	837169,02
930	352726,63	837223,31
931	352735,76	837243,49
932	352737,68	837258,87
933	352742,48	837308,35
934	352750,17	837372,74
935	352756,42	837429,43
936	352761,70	837479,88
937	352765,55	837516,40
938	352766,51	837532,26

1	2	3
939	352768,43	837543,79
940	352769,39	837555,80
941	352770,83	837566,37
942	352771,80	837575,02
943	352784,28	837606,73
944	352804,47	837658,14
945	352821,76	837702,34
946	352840,15	837748,83
947	352845,18	837759,88
948	352827,17	837760,11
949	352809,87	837760,36
950	352801,94	837760,11
951	352793,30	837760,60
952	352799,31	837772,61
953	352804,58	837781,98
954	352808,67	837797,60
955	352814,20	837822,58
956	352819,49	837832,19
957	352822,36	837836,04
958	352831,25	837836,04
959	352837,26	837834,11
960	352840,62	837827,87
961	352844,70	837824,50
962	352864,88	837824,74
963	352883,14	837826,66
964	352908,13	837829,31
965	352923,50	837828,58
966	352942,48	837828,58
967	352958,11	837829,06
968	352962,67	837840,84
969	352963,39	837849,73
970	352964,83	837851,89
971	352996,79	837847,57
972	353010,48	837847,32
973	353016,25	837850,68
974	353021,77	837878,56
975	353026,81	837908,82
976	353033,78	837940,54

1	2	3
977	353039,55	837964,08
978	353052,76	838006,85
979	353075,10	838082,53
980	353123,63	838070,52
981	353198,11	838049,37
982	353246,15	838037,84
983	353272,58	838032,56
984	353277,62	838034,73
985	353294,44	838140,91
986	353312,70	838171,18
987	353346,81	838284,09
988	353355,46	838325,41
989	353374,20	838377,30
990	353409,75	838497,90
991	353510,65	838472,91
992	353563,50	838460,42
993	353575,15	838457,50
994	353639,41	838679,52
995	353728,78	838997,59
996	353933,46	839763,48
997	354104,02	840349,92
998	354037,25	840372,73
999	354002,66	840384,26
1000	353970,95	840385,22
1001	353933,47	840349,66
1002	353894,07	840328,53
1003	353871,97	840331,40
1004	353872,94	840354,47
1005	353871,01	840382,34
1006	353851,79	840398,67
1007	353812,39	840421,73
1008	353802,78	840429,42
1009	353846,99	840582,22
1010	353891,19	840754,22
1011	353920,02	840861,85
1012	353935,39	840867,62
1013	353950,77	840878,19
1014	353945,00	840896,44

1	2	3
1015	353928,67	840933,92
1016	353895,99	840983,89
1017	353860,44	841035,78
1018	353821,04	841093,44
1019	353793,18	841118,42
1020	353777,79	841143,41
1021	353757,61	841176,08
1022	353731,67	841214,51
1023	353698,03	841246,23
1024	353688,43	841255,85
1025	353887,66	841961,17
1026	354005,13	842377,10
1027	354632,54	842198,77
1028	354878,09	843029,75

2) granica drugiej enklawy obszaru

Numer punktu załamania granicy	Współrzędne punktów załamania granicy (PL-1992) <sup>2)</sup>	
	X	Y
1	2	3
1	361117,43	840401,33
2	360868,57	840278,04
3	360591,26	840139,38
4	360346,66	840025,58
5	360108,60	839903,93
6	359913,70	839780,98
7	359463,74	839910,48
8	359339,48	839463,14
9	359223,72	839048,49
10	359191,02	838954,97
11	359154,39	838841,82
12	359130,85	838761,38
13	359105,34	838668,51
14	359095,52	838644,31
15	359090,95	838613,57
16	359079,83	838589,37
17	359073,94	838561,25
18	359068,72	838553,40

1	2	3
19	359066,10	838518,74
20	359050,41	838465,10
21	359023,92	838379,10
22	358990,57	838277,07
23	358949,03	838298,65
24	358946,41	838264,97
25	358930,39	838268,90
26	358892,13	838298,98
27	358871,20	838327,43
28	358857,46	838336,59
29	358852,56	838335,28
30	358832,13	838328,90
31	358819,04	838270,69
32	358821,66	838270,03
33	358839,97	838257,60
34	358864,17	838240,60
35	358890,99	838220,33
36	358910,61	838207,24
37	358928,92	838190,25
38	358953,77	838172,58
39	359008,71	838136,61
40	359072,80	838086,25
41	359216,03	837843,61
42	359326,56	837661,14
43	359413,54	837515,95
44	359468,49	837422,43
45	359494,31	837402,48
46	359534,21	837407,39
47	359588,17	837413,60
48	359616,62	837415,89
49	359654,22	837430,28
50	359682,68	837434,53
51	359719,63	837429,95
52	359733,69	837423,41
53	359687,91	837353,11
54	359637,22	837265,79
55	359597,98	837197,78
56	359566,59	837136,95

1	2	3
57	359516,22	837032,97
58	359503,15	837018,57
59	359488,11	837006,47
60	359471,42	836986,52
61	359463,90	836971,49
62	359458,34	836948,92
63	359444,28	836928,32
64	359403,41	836836,43
65	359413,38	836830,38
66	359541,57	836715,27
67	359604,36	836658,37
68	359612,20	836654,45
69	359628,55	836641,37
70	359644,91	836625,67
71	359690,02	836662,95
72	359731,23	836696,96
73	359754,12	836715,28
74	359771,78	836730,97
75	359788,78	836750,59
76	359794,67	836759,75
77	359800,56	836770,87
78	359808,40	836792,45
79	359820,18	836822,53
80	359839,80	836874,85
81	359852,22	836908,86
82	359860,07	836927,18
83	359868,57	836940,25
84	359881,00	836956,61
85	359894,08	836966,42
86	359913,70	836979,50
87	359930,71	836986,04
88	360033,39	837023,31
89	360042,55	837029,86
90	360047,77	837039,01
91	360059,55	837050,78
92	360065,44	837061,25
93	360074,59	837071,06
94	360077,86	837079,56

1	2	3
95	360082,44	837089,37
96	360092,90	837109,65
97	360111,87	837146,92
98	360123,65	837168,50
99	360128,87	837175,05
100	360141,30	837186,16
101	360156,34	837199,90
102	360175,96	837218,21
103	360215,86	837254,18
104	360280,61	837313,69
105	360293,68	837324,82
106	360329,65	837354,24
107	360351,89	837363,40
108	360372,82	837368,64
109	360436,92	837381,06
110	360459,15	837388,91
111	360640,32	837434,04
112	360823,44	837515,14
113	360842,08	837529,55
114	360851,24	837536,74
115	360860,39	837549,83
116	360872,17	837566,17
117	360880,66	837587,10
118	360900,94	837628,30
119	360925,79	837681,93
120	360943,45	837718,55
121	360969,62	837768,26
122	360982,04	837798,34
123	360985,31	837803,57
124	360998,39	837821,23
125	361016,06	837840,85
126	361028,48	837855,24
127	361038,28	837869,63
128	361046,79	837886,63
129	361056,61	837914,10
130	361067,06	837944,84
131	361076,88	837972,32
132	361087,99	838002,40



1	2	3
133	361096,50	838019,40
134	361110,89	838033,79
135	361130,51	838049,48
136	361161,90	838071,07
137	361201,79	838094,61
138	361248,88	838124,69
139	361326,06	838172,45
140	361294,01	838198,60
141	361252,16	838228,69
142	361186,75	838275,13
143	361142,27	838304,56
144	361118,07	838321,56
145	361105,00	838337,26
146	361108,27	838339,22
147	361120,04	838345,76
148	361095,85	838386,96
149	361090,61	838385,00
150	361062,48	838370,61
151	361040,25	838359,50
152	361027,17	838348,38
153	361023,24	838341,18
154	361019,32	838333,98
155	361017,36	838322,21
156	361018,02	838310,44
157	361010,17	838297,37
158	360993,81	838279,05
159	360972,23	838271,85
160	360948,03	838262,05
161	360924,48	838257,47
162	360902,24	838264,01
163	360868,24	838288,86
164	360817,88	838324,18
165	360751,83	838373,23
166	360735,48	838392,20
167	360732,21	838398,09
168	360715,86	838409,86
169	360683,15	838435,36
170	360691,66	838441,25

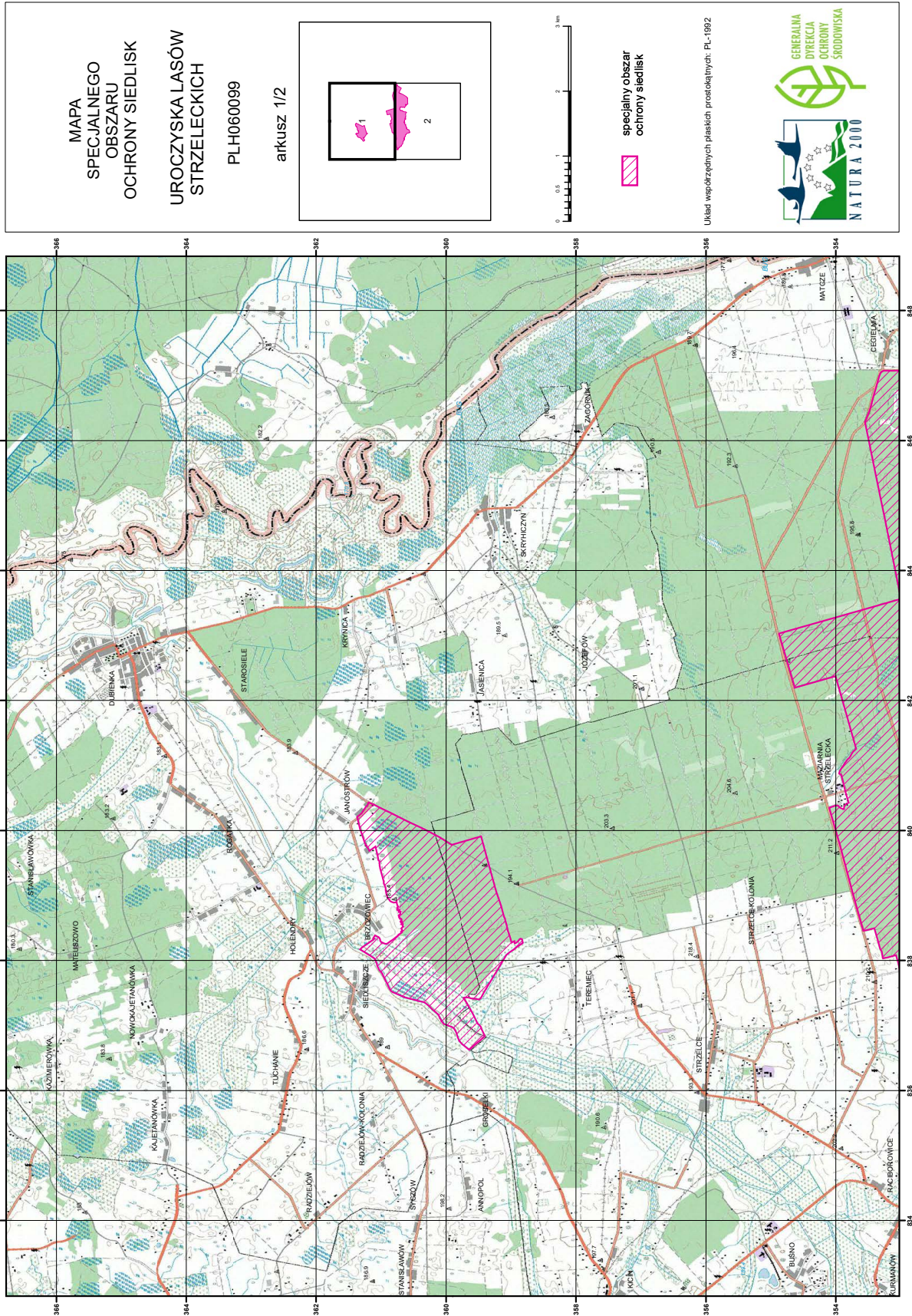
1	2	3
171	360695,58	838446,48
172	360689,04	838451,71
173	360674,65	838461,53
174	360678,58	838468,71
175	360680,54	838481,80
176	360688,39	838488,33
177	360689,04	838494,88
178	360682,50	838504,04
179	360668,77	838513,85
180	360662,22	838522,35
181	360670,73	838534,12
182	360672,69	838546,55
183	360666,15	838558,32
184	360669,42	838562,89
185	360683,15	838559,62
186	360685,11	838561,58
187	360682,50	838565,51
188	360674,65	838572,05
189	360675,96	838576,63
190	360682,50	838575,32
191	360688,39	838582,51
192	360685,11	838592,97
193	360689,04	838592,97
194	360696,89	838592,32
195	360702,12	838600,82
196	360701,46	838604,75
197	360687,08	838612,59
198	360685,11	838621,10
199	360683,81	838634,18
200	360690,35	838639,41
201	360698,20	838643,33
202	360709,31	838642,02
203	360723,05	838660,99
204	360717,82	838666,88
205	360719,78	838669,50
206	360723,05	838678,00
207	360730,90	838687,81
208	360731,55	838693,69

1	2	3
209	360700,81	838716,58
210	360705,39	838728,36
211	360704,73	838742,75
212	360696,89	838753,21
213	360706,04	838755,82
214	360727,63	838745,36
215	360734,17	838762,37
216	360718,48	838772,18
217	360717,17	838778,06
218	360722,39	838783,95
219	360737,44	838775,44
220	360747,25	838777,40
221	360751,83	838791,15
222	360753,14	838816,65
223	360736,13	838829,73
224	360740,71	838834,31
225	360749,87	838844,78
226	360758,37	838872,24
227	360760,98	838898,40
228	360803,49	838892,51
229	360844,04	838904,95
230	360864,32	838916,72
231	360881,97	838942,88
232	360901,59	838967,08
233	360910,10	838995,19
234	360916,64	839014,81
235	360921,21	839039,67
236	360927,10	839067,13
237	360931,03	839080,87
238	360931,68	839099,84
239	360932,99	839119,45
240	360938,88	839137,11
241	360949,99	839161,97
242	360956,54	839178,98
243	360960,45	839196,64
244	360962,42	839223,45
245	360966,34	839235,22
246	360973,54	839258,12


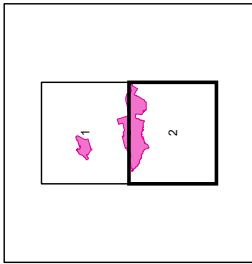
1	2	3
247	360978,77	839282,31
248	361015,40	839417,69
249	361020,62	839445,82
250	361022,59	839460,20
251	361025,86	839478,52
252	361028,47	839500,10
253	361026,51	839519,07
254	361030,44	839530,84
255	361041,55	839544,57
256	361044,82	839549,81
257	361051,37	839589,70
258	361065,75	839660,99
259	361086,03	839755,17
260	361182,82	839687,15
261	361203,75	839729,65
262	361222,06	839759,08
263	361237,10	839780,01
264	361242,34	839778,05
265	361258,69	839827,76
266	361275,70	839877,46
267	361304,47	839964,45
268	361324,09	840022,66
269	361337,17	840074,98
270	361356,79	840143,64
271	361373,15	840205,78
272	361371,84	840207,08
273	361346,98	840227,36
274	361301,85	840261,37
275	361294,01	840273,14
276	361278,96	840298,65
277	361259,99	840326,77
278	361245,61	840349,66
279	361212,91	840393,48
280	361192,64	840432,07
281	361117,43	840401,33

Załącznik nr 2

MAPA SPECJALNEGO OBSZARU OCHRONY SIEDLISK UROCZYSKA LASÓW STRZELECKICH (PLH0600099)




MAPA  
SPECJALNEGO  
OBSZARU  
OCHRONY SIEDLISK  
UROCZYSKA LASÓW  
STRZELECKICH  
PLH060099  
arkusz 2/2




specjalny obszar  
ochrony siedlisk

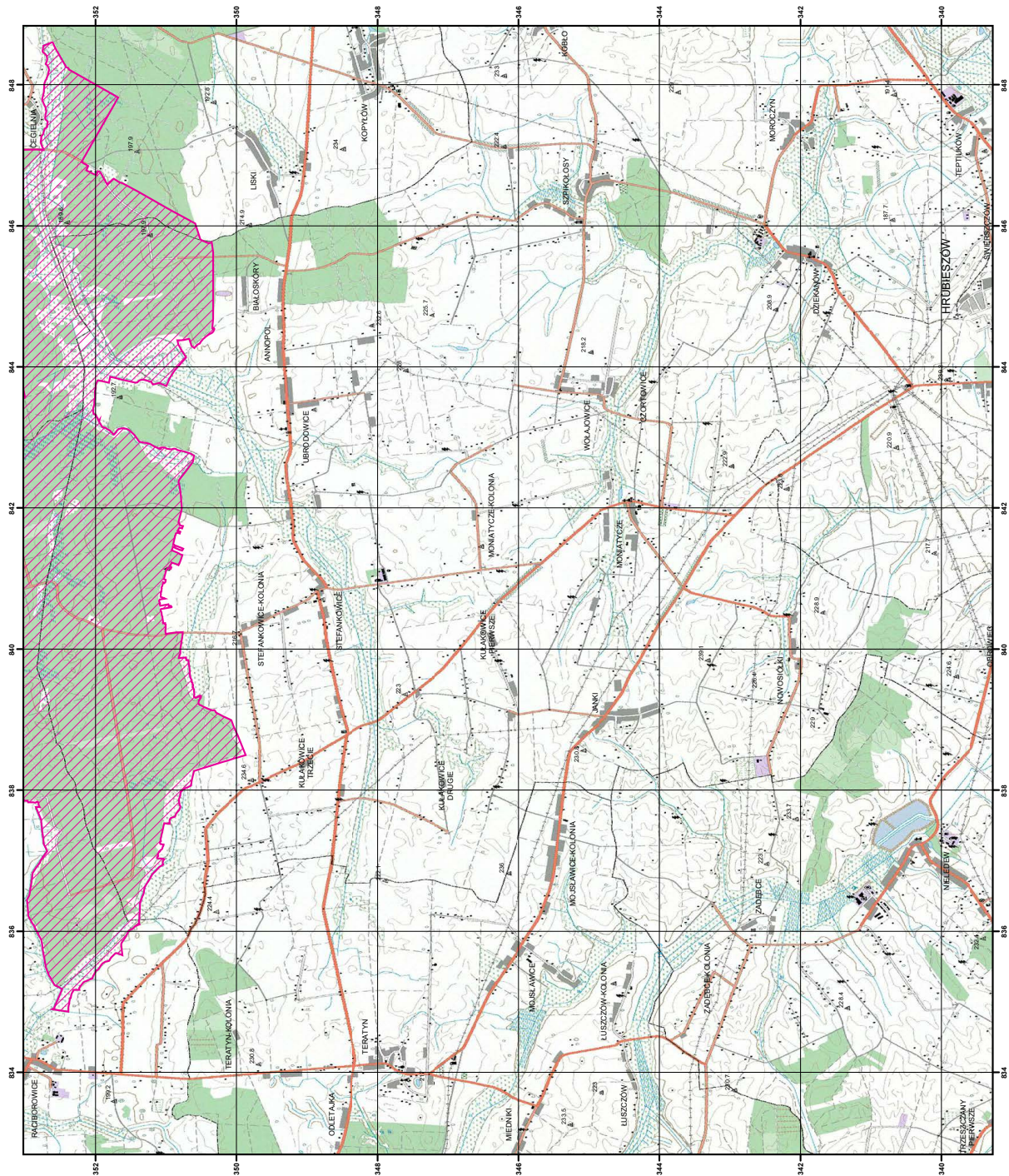
Układ współrzędnych płaskich prostokątnych: PL-1992



GENERAŁNA  
DYREKCJA  
OCHRONY  
ŚRODOWISKA



NATURA 2000



## Załącznik nr 3

SIEDLISKA PRZYRODNICZE BĘDĄCE PRZEDMIOTEM OCHRONY  
NA SPECJALNYM OBSZARZE OCHRONY SIEDLISK UROCZYSKA LASÓW STRZELECKICH (PLH060099)

Lp.	Kod <sup>1)</sup>	Nazwa
1	6510	Niżowe i górskie świeże łąki użytkowane ekstensywnie ( <i>Arrhenatherion elatioris</i> )
2	9170	Grąd środkowoeuropejski i subkontynentalny ( <i>Galio-Carpinetum</i> , <i>Tilio-Carpinetum</i> )
3	91E0	Łęgi wierzbowe, topolowe, olszowe i jesionowe ( <i>Salicetum albo-fragilis</i> , <i>Populetum albae</i> , <i>Alnenion glutinoso-incanae</i> ) i olsy źródliskowe

<sup>1)</sup> Kody siedlisk są zgodne z rozporządzeniem Ministra Środowiska z dnia 13 kwietnia 2010 r. w sprawie siedlisk przyrodniczych oraz gatunków będących przedmiotem zainteresowania Wspólnoty, a także kryteriów wyboru obszarów kwalifikujących się do uznania lub wyznaczenia jako obszary Natura 2000 (Dz. U. z 2014 r. poz. 1713).

## Załącznik nr 4

GATUNKI ROŚLIN BĘDĄCE PRZEDMIOTEM OCHRONY  
NA SPECJALNYM OBSZARZE OCHRONY SIEDLISK UROCZYSKA LASÓW STRZELECKICH (PLH060099)

Lp.	Nazwa polska	Nazwa naukowa
1	dzwoniecznik wonny	<i>Adenophora liliifolia</i>
2	obuwik pospolity	<i>Cypripedium calceolus</i>
3	starodub łąkowy	<i>Angelica palustris</i> (= <i>Ostericum palustre</i> )



## Załącznik nr 5

GATUNKI ZWIERZĄT INNYCH NIŻ PTAKI, BĘDĄCE PRZEDMIOTEM OCHRONY  
NA SPECJALNYM OBSZARZE OCHRONY SIEDLISK UROCZYSKA LASÓW STRZELECKICH (PLH060099)

Lp.	Nazwa polska	Nazwa naukowa	Populacja objęta ochroną
1	bóbr europejski	<i>Castor fiber</i>	osiadła
2	czerwończyk fioletek	<i>Lycaena helle</i>	osiadła
3	czerwończyk nieparek	<i>Lycaena dispar</i>	osiadła
4	kumak nizinny	<i>Bombina bombina</i>	osiadła
5	modraszek nausitous	<i>Maculinea (Phengaris) nausithous</i>	osiadła
6	modraszek telejus	<i>Maculinea (Phengaris) teleius</i>	osiadła
7	mopek	<i>Barbastella barbastellus</i>	rozrodcza
8	nocek Bechsteina	<i>Myotis bechsteinii</i>	rozrodcza
9	ponurek Schneidera	<i>Boros schneideri</i>	osiadła
10	przeplatka aurinia	<i>Euphydryas (Eurodryas, Hypodryas) aurinia</i>	osiadła
11	przeplatka maturalna	<i>Hypodryas maturalna</i>	osiadła
12	traszka grzebieniasta	<i>Triturus cristatus (Triturus cristatus cristatus)</i>	osiadła
13	zagłębek bruzdkowany	<i>Rhysodes sulcatus</i>	osiadła
14	zgniotek cynobrowy	<i>Cucujus cinnaberinus</i>	osiadła