

Warszawa, dnia 11 stycznia 2023 r.

Poz. 92

**ROZPORZĄDZENIE  
MINISTRA KLIMATU I ŚRODOWISKA<sup>1)</sup>**

z dnia 28 grudnia 2022 r.

**w sprawie specjalnego obszaru ochrony siedlisk Pleszczotka (PLH120092)**

Na podstawie art. 27a ust. 1 ustawy z dnia 16 kwietnia 2004 r. o ochronie przyrody (Dz. U. z 2022 r. poz. 916, 1726, 2185 i 2375) zarządza się, co następuje:

**§ 1.** 1. Wyznacza się specjalny obszar ochrony siedlisk Pleszczotka (PLH120092<sup>2)</sup>), obejmujący obszar 4,68 ha, położony w województwie małopolskim.

2. Granica obszaru, o którym mowa w ust. 1, w postaci wykazu współrzędnych punktów załamania granicy, jest określona w załączniku nr 1 do rozporządzenia.

**§ 2.** Mapa obszaru, o którym mowa w § 1, jest określona w załączniku nr 2 do rozporządzenia.

**§ 3.** Obszar, o którym mowa w § 1, wyznacza się w celu:

- 1) trwałej ochrony siedlisk przyrodniczych lub
- 2) odtworzenia właściwego stanu ochrony siedlisk przyrodniczych

– w stosunku do przedmiotów ochrony.

**§ 4.** Przedmiotem ochrony na obszarze, o którym mowa w § 1, są siedliska przyrodnicze określone w załączniku nr 3 do rozporządzenia.

**§ 5.** Rozporządzenie wchodzi w życie po upływie 14 dni od dnia ogłoszenia.

Minister Klimatu i Środowiska: *A. Moskwa*

---

<sup>1)</sup> Minister Klimatu i Środowiska kieruje działem administracji rządowej – środowisko, na podstawie § 1 ust. 2 pkt 3 rozporządzenia Prezesa Rady Ministrów z dnia 27 października 2021 r. w sprawie szczegółowego zakresu działania Ministra Klimatu i Środowiska (Dz. U. poz. 1949).

<sup>2)</sup> Kod obszaru został określony zgodnie z decyzją wykonawczą Komisji (UE) 2022/231 z dnia 16 lutego 2022 r. w sprawie przyjęcia piętnastego zaktualizowanego wykazu terenów mających znaczenie dla Wspólnoty składających się na kontynentalny region biogeograficzny (notyfikowaną jako dokument nr C(2022) 854) (Dz. Urz. UE L 39 z 21.02.2022, str. 14).

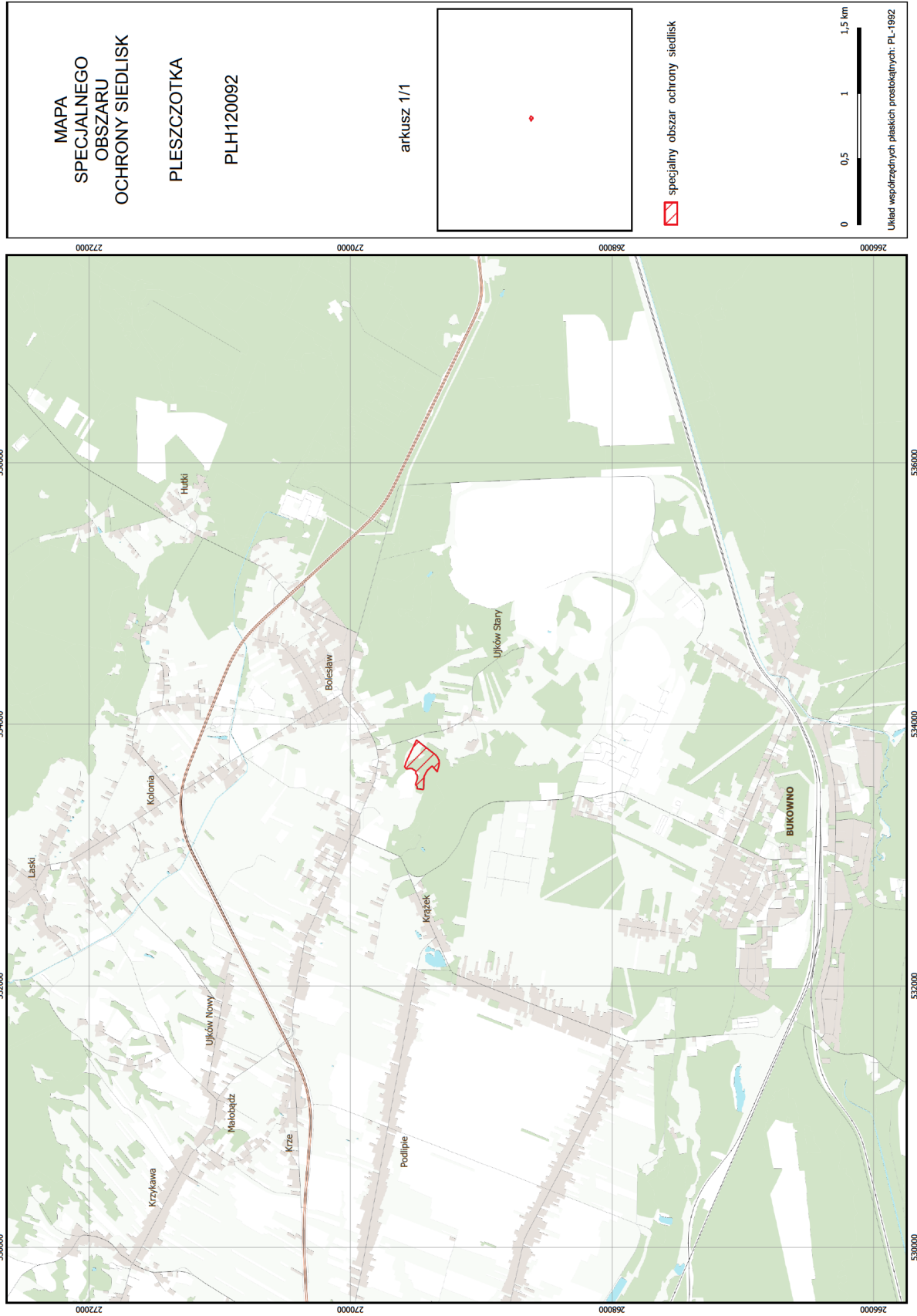
Załączniki do rozporządzenia Ministra Klimatu i Środowiska  
z dnia 28 grudnia 2022 r. (Dz. U. z 2023 r. poz. 92)

**Załącznik nr 1****GRANICA SPECJALNEGO OBSZARU OCHRONY SIEDLISK  
PLESZCZOTKA (PLH120092)**

| Numer punktu<br>załamania granicy | Współrzędne punktów załamania granicy (PL-1992) <sup>1)</sup> |           |
|-----------------------------------|---|-----------|
|                                   | X   | Y         |
| 1                                 | 2   | 3         |
| 1                                 | 269495,92   | 533879,48 |
| 2                                 | 269443,30   | 533838,04 |
| 3                                 | 269348,03   | 533764,53 |
| 4                                 | 269333,52   | 533745,25 |
| 5                                 | 269322,86   | 533718,46 |
| 6                                 | 269320,37   | 533704,30 |
| 7                                 | 269336,67   | 533636,13 |
| 8                                 | 269375,49   | 533681,46 |
| 9                                 | 269380,67   | 533677,36 |
| 10                                | 269412,17   | 533648,21 |
| 11                                | 269426,39   | 533624,43 |
| 12                                | 269436,58   | 533602,68 |
| 13                                | 269439,24   | 533586,11 |
| 14                                | 269442,89   | 533501,51 |
| 15                                | 269491,55   | 533506,68 |
| 16                                | 269492,90   | 533526,77 |
| 17                                | 269502,90   | 533539,18 |
| 18                                | 269490,17   | 533584,02 |
| 19                                | 269488,53   | 533599,47 |
| 20                                | 269492,83   | 533614,40 |
| 21                                | 269497,56   | 533618,31 |
| 22                                | 269501,83   | 533627,21 |
| 23                                | 269498,49   | 533639,90 |
| 24                                | 269528,97   | 533660,46 |
| 25                                | 269545,06   | 533662,27 |
| 26                                | 269572,09   | 533657,52 |
| 27                                | 269586,48   | 533674,72 |
| 28                                | 269575,72   | 533709,87 |
| 29                                | 269495,92   | 533879,48 |

<sup>1)</sup> Układ współrzędnych płaskich prostokątnych PL-1992 jest jednym z układów tworzących państwowy system odniesień przestrzennych, o którym mowa w przepisach wydanych na podstawie art. 3 ust. 5 ustawy z dnia 17 maja 1989 r. – Prawo geodezyjne i kartograficzne (Dz. U. z 2021 r. poz. 1990 oraz z 2022 r. poz. 1846 i 2185).

MAPA SPECJALNEGO OBSZARU OCHRONY SIEDLISK PLESZCZOTKA (PLH120092)



## Załącznik nr 3

SIEDLISKA PRZYRODNICZE BĘDĄCE PRZEDMIOTEM OCHRONY  
NA SPECJALNYM OBSZARZE OCHRONY SIEDLISK PLESZCZOTKA (PLH120092)

| Lp. | Kod <sup>1)</sup> | Nazwa   |
|-----|-------------------|---|
| 1   | 6130              | Murawy galmanowe <i>Violetalia calaminariae</i> |

<sup>1)</sup> Kody siedlisk są zgodne z rozporządzeniem Ministra Środowiska z dnia 13 kwietnia 2010 r. w sprawie siedlisk przyrodniczych oraz gatunków będących przedmiotem zainteresowania Wspólnoty, a także kryteriów wyboru obszarów kwalifikujących się do uznania lub wyznaczenia jako obszary Natura 2000 (Dz. U. z 2014 r. poz. 1713).