

Warszawa, dnia 16 marca 2022 r.

Poz. 612

**ROZPORZĄDZENIE  
MINISTRA KLIMATU I ŚRODOWISKA<sup>1)</sup>**

z dnia 4 marca 2022 r.

**w sprawie specjalnego obszaru ochrony siedlisk Będlewo-Bieczyny (PLH300039)**

Na podstawie art. 27a ust. 1 ustawy z dnia 16 kwietnia 2004 r. o ochronie przyrody (Dz. U. z 2021 r. poz. 1098 i 1718 oraz z 2022 r. poz. 84) zarządza się, co następuje:

**§ 1.** 1. Wyznacza się specjalny obszar ochrony siedlisk Będlewo-Bieczyny (PLH300039<sup>2)</sup>), obejmujący obszar 751,98 ha, położony w województwie wielkopolskim.

2. Granica obszaru, o którym mowa w ust. 1, w postaci wykazu współrzędnych punktów załamania granicy, jest określona w załączniku nr 1 do rozporządzenia.

**§ 2.** Mapa obszaru, o którym mowa w § 1, jest określona w załączniku nr 2 do rozporządzenia.

**§ 3.** Obszar, o którym mowa w § 1, wyznacza się w celu:

- 1) trwałej ochrony:
  - a) siedlisk przyrodniczych,
  - b) populacji zagrożonych wyginięciem gatunków zwierząt innych niż ptaki lub
- 2) odtworzenia właściwego stanu ochrony siedlisk przyrodniczych lub właściwego stanu ochrony gatunków, o których mowa w pkt 1 lit. b

– w stosunku do przedmiotów ochrony.

**§ 4.** Przedmiotem ochrony na obszarze, o którym mowa w § 1, są:

- 1) siedliska przyrodnicze określone w załączniku nr 3 do rozporządzenia;
- 2) gatunki zwierząt innych niż ptaki, określone w załączniku nr 4 do rozporządzenia, oraz ich siedliska.

**§ 5.** Rozporządzenie wchodzi w życie po upływie 14 dni od dnia ogłoszenia.

Minister Klimatu i Środowiska: *A. Moskwa*

---

<sup>1)</sup> Minister Klimatu i Środowiska kieruje działem administracji rządowej – środowisko, na podstawie § 1 ust. 2 pkt 3 rozporządzenia Prezesa Rady Ministrów z dnia 27 października 2021 r. w sprawie szczegółowego zakresu działania Ministra Klimatu i Środowiska (Dz. U. poz. 1949).

<sup>2)</sup> Kod obszaru został określony zgodnie z decyzją wykonawczą Komisji (UE) 2021/161 z dnia 21 stycznia 2021 r. w sprawie przyjęcia czternastego zaktualizowanego wykazu terenów mających znaczenie dla Wspólnoty składających się na kontynentalny region biogeograficzny (notyfikowaną jako dokument nr C(2021) 21) (Dz. Urz. UE L 51 z 15.02.2021, str. 330).

Załączniki do rozporządzenia Ministra Klimatu i Środowiska  
z dnia 4 marca 2022 r. (poz. 612)

**Załącznik nr 1****GRANICA SPECJALNEGO OBSZARU OCHRONY SIEDLISK  
BĘDLEWO-BIECZYNY (PLH300039)**

Numer punktu załamania granicy	Współrzędne punktów załamania granicy (PL-1992) <sup>1)</sup>	
	X	Y
1	2	3
1	487808,44	345474,66
2	487803,24	345481,10
3	487804,47	345481,36
4	487749,09	345550,37
5	487707,26	345624,20
6	487712,28	345699,25
7	487607,12	345753,82
8	487594,12	345771,25
9	487598,13	345781,13
10	487598,88	345782,98
11	487562,12	345797,55
12	487507,95	345773,58
13	487506,97	345773,15
14	487474,90	345765,74
15	487460,39	345762,38
16	487429,11	345744,17
17	487419,09	345830,52
18	487405,60	345830,48
19	487389,00	345839,11
20	487369,63	345798,27
21	487366,47	345774,30
22	487364,63	345760,32
23	487380,90	345726,24
24	487386,79	345714,48
25	487376,88	345712,99
26	487375,30	345703,27
27	487376,49	345701,39
28	487339,81	345695,98
29	487339,03	345696,10

<sup>1)</sup> Układ współrzędnych płaskich prostokątnych PL-1992 jest jednym z układów tworzących państwowy system odniesień przestrzennych, o którym mowa w przepisach wydanych na podstawie art. 3 ust. 5 ustawy z dnia 17 maja 1989 r. – Prawo geodezyjne i kartograficzne (Dz. U. z 2021 r. poz. 1990).

1	2	3
30	487207,58	345716,45
31	487213,13	345569,97
32	487214,06	345545,63
33	487212,46	345544,53
34	487102,60	345609,70
35	487093,59	345595,44
36	487065,01	345497,67
37	487064,87	345497,18
38	486995,48	345506,79
39	486938,12	345484,61
40	486857,31	345474,78
41	486856,55	345474,82
42	486821,20	345476,60
43	486819,70	345476,67
44	486819,60	345476,68
45	486776,86	345476,12
46	486720,83	345633,97
47	486700,25	345632,97
48	486580,99	345627,16
49	486372,19	345615,49
50	486191,61	345609,47
51	486196,76	345626,84
52	486230,90	345742,00
53	486259,41	345838,16
54	486247,67	345843,41
55	486115,63	345871,67
56	486103,86	345874,19
57	486097,38	345875,83
58	485959,28	345910,80
59	485777,28	345952,19
60	485728,90	346056,18
61	485542,30	346104,79
62	485406,39	346139,58
63	485365,58	346257,56
64	485341,07	346326,94
65	485329,35	346357,17
66	485327,87	346360,99
67	485327,10	346362,80

1	2	3
68	485300,71	346425,12
69	485295,95	346436,35
70	485290,84	346441,88
71	485260,61	346464,02
72	485166,10	346544,48
73	485122,37	346583,35
74	485025,19	346664,10
75	484883,00	346781,17
76	484868,10	346796,51
77	484867,85	346810,40
78	484868,49	346817,06
79	484871,66	346845,90
80	484881,48	346909,29
81	484891,63	346951,13
82	484883,38	346996,78
83	484880,53	347009,77
84	484865,32	347141,00
85	484814,60	347297,58
86	484801,52	347326,22
87	484729,66	347476,56
88	484714,76	347506,46
89	484696,69	347551,15
90	484665,94	347624,69
91	484613,96	347733,73
92	484590,74	347791,79
93	484587,84	347803,23
94	484572,30	347796,43
95	484565,26	347808,99
96	484545,93	347846,03
97	484532,17	347878,59
98	484495,41	347955,24
99	484472,18	347994,77
100	484435,76	348044,02
101	484404,89	348086,33
102	484401,08	348090,49
103	484381,66	348116,16
104	484353,91	348155,69
105	484351,49	348159,85

1	2	3
106	484341,78	348174,42
107	484334,49	348188,99
108	484333,11	348195,92
109	484331,02	348229,91
110	484331,37	348279,51
111	484340,83	348313,11
112	484259,06	348286,11
113	484128,63	348243,06
114	484143,47	348353,96
115	484154,02	348432,74
116	484168,74	348542,74
117	484221,24	348583,52
118	484320,95	348624,51
119	484390,99	348621,04
120	484365,40	348676,18
121	484361,36	348688,22
122	484350,03	348721,94
123	484340,36	348750,72
124	484342,89	348848,89
125	484331,08	348921,46
126	484341,78	348961,37
127	484349,64	348990,66
128	484345,17	349030,89
129	484276,48	348965,29
130	484274,02	348962,94
131	484258,30	348962,97
132	484226,34	348963,03
133	484056,82	348963,37
134	483976,41	349129,65
135	483953,15	349154,98
136	483920,58	349164,80
137	483905,59	349157,56
138	483884,91	349149,29
139	483847,91	349150,35
140	483834,31	349133,14
141	483817,04	349175,84
142	483784,26	349293,33
143	483789,11	349398,12

1	2	3
144	483756,57	349423,27
145	483595,17	349331,29
146	483698,58	349096,74
147	483667,71	349081,40
148	483545,70	349022,33
149	483576,25	348964,32
150	483576,99	348962,91
151	483536,64	348942,60
152	483499,37	348922,56
153	483543,03	348836,07
154	483591,58	348736,94
155	483652,53	348617,58
156	483711,87	348503,18
157	483646,57	348461,80
158	483640,49	348460,55
159	483636,74	348429,45
160	483626,53	348344,67
161	483616,64	348262,51
162	483609,05	348205,81
163	483592,71	348083,72
164	483582,58	348008,04
165	483553,14	347788,13
166	483618,23	347847,89
167	483642,96	347862,37
168	483653,06	347840,05
169	483668,73	347835,99
170	483689,39	347815,71
171	483681,51	347810,45
172	483667,28	347782,87
173	483666,70	347744,56
174	483685,26	347722,18
175	483704,26	347707,85
176	483766,26	347665,52
177	483765,38	347647,97
178	483802,75	347622,26
179	483757,93	347588,65
180	483728,28	347524,66
181	483727,17	347417,09

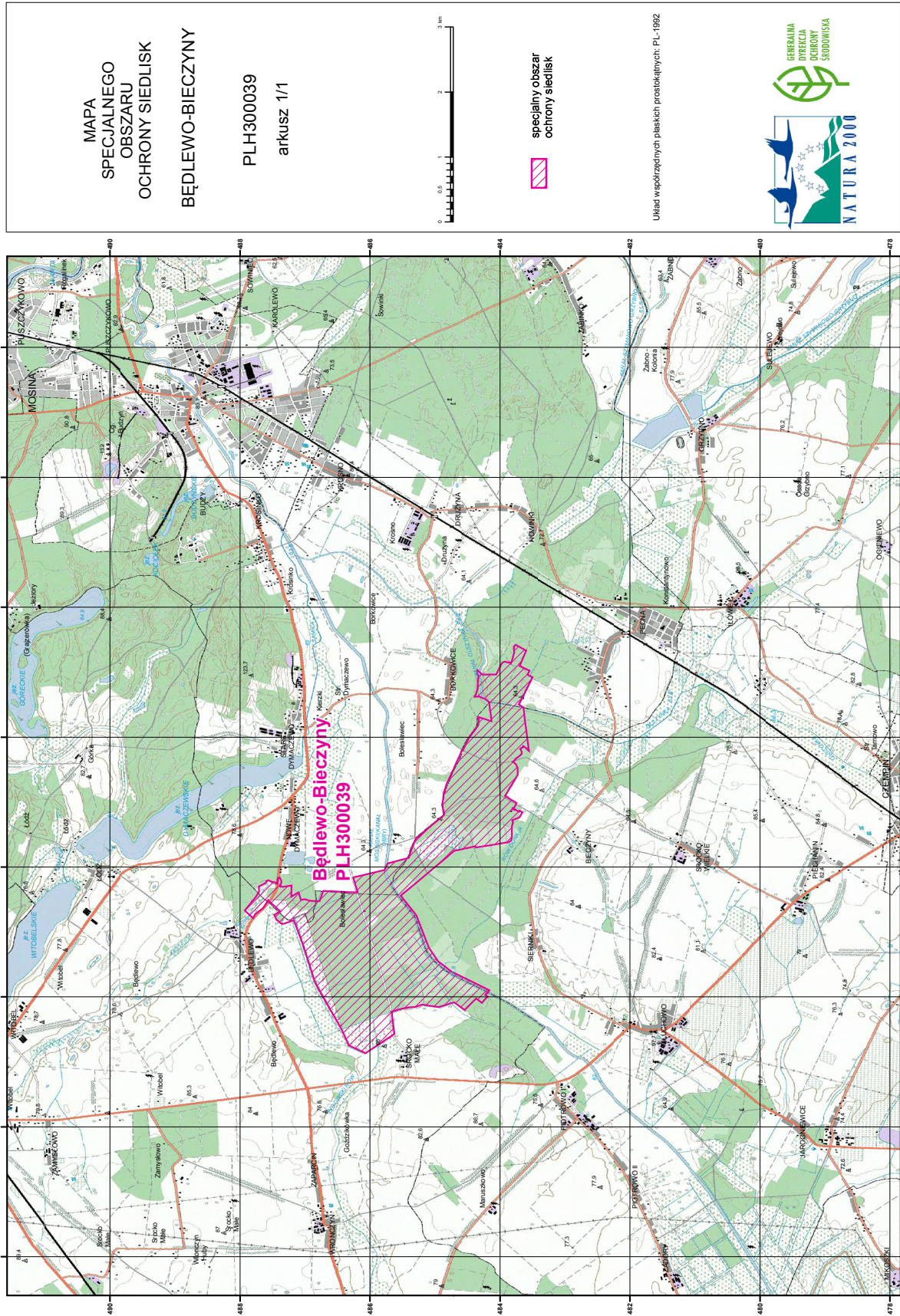
1	2	3
182	483739,82	347397,57
183	483761,54	347361,82
184	483781,88	347325,80
185	483803,06	347293,08
186	483846,51	347222,70
187	483858,32	347202,90
188	483884,99	347157,26
189	483892,97	347142,96
190	483899,84	347131,96
191	483908,36	347118,49
192	483921,56	347096,22
193	483825,05	347035,45
194	483788,76	347013,46
195	483743,79	346986,53
196	483776,87	346927,43
197	483792,32	346899,84
198	483805,47	346906,32
199	483805,71	346894,82
200	483807,37	346891,75
201	483796,87	346889,30
202	483787,78	346884,21
203	483783,23	346890,57
204	483769,78	346882,39
205	483767,18	346887,27
206	483744,14	346873,55
207	483708,98	346852,62
208	483700,62	346867,07
209	483656,39	346842,95
210	483700,58	346765,41
211	483703,32	346767,02
212	483720,69	346759,40
213	483811,83	346719,40
214	483802,28	346688,30
215	483804,56	346676,95
216	483811,27	346643,48
217	483816,25	346618,66
218	483817,39	346471,34
219	483828,10	346412,45

1	2	3
220	483863,78	346383,16
221	483870,75	346382,05
222	483904,55	346376,66
223	484005,98	346360,49
224	484127,32	346341,15
225	484241,94	346322,88
226	484373,07	346301,98
227	484379,72	346320,68
228	484390,92	346318,29
229	484464,94	346302,48
230	484701,90	346251,86
231	484705,99	346248,43
232	484809,22	346161,84
233	484990,83	346009,51
234	485091,35	345925,19
235	485288,08	345760,16
236	485431,69	345639,70
237	485487,90	345592,55
238	485527,96	345558,95
239	485526,71	345559,93
240	485285,95	345253,39
241	485095,87	344759,75
242	484958,04	344552,66
243	484748,14	344390,47
244	484163,46	344104,19
245	484202,63	344053,78
246	484212,89	344054,40
247	484229,07	344032,43
248	484191,64	344006,23
249	484235,15	343957,81
250	484279,55	343908,42
251	484366,74	343976,92
252	484542,30	343801,96
253	484543,74	343800,53
254	484708,34	343918,34
255	484830,38	343877,49
256	484943,40	343846,18
257	485074,72	343864,23



1	2	3
258	485199,15	343884,39
259	485307,93	343846,72
260	485392,19	343840,03
261	485408,22	343838,76
262	485508,51	343818,59
263	485538,36	343810,11
264	485665,42	343774,02
265	485663,02	343766,42
266	485667,67	343764,94
267	485625,84	343430,05
268	486068,48	343132,78
269	486324,47	343250,73
270	486452,35	343524,47
271	486804,08	344138,90
272	486852,46	344242,45
273	487039,10	344822,49
274	487173,85	345181,50
275	487197,49	345173,39
276	487223,51	345162,31
277	487225,16	345163,91
278	487335,27	345126,15
279	487376,45	345136,53
280	487440,21	345189,97
281	487476,39	345264,22
282	487383,74	345312,57
283	487386,90	345319,09
284	487454,21	345382,56
285	487562,59	345485,56
286	487562,74	345485,40
287	487569,64	345492,07
288	487641,53	345374,61
289	487768,52	345277,87
290	487802,74	345212,19
291	487926,71	345329,55
292	487808,44	345474,66

MAPA SPECJALNEGO OBSZARU OCHRONY SIEDLISK BĘDLEWO-BIECZYNY (PLH300039)



MAPA  
SPECJALNEGO  
OBSZARU  
OCHRONY SIEDLISK  
BĘDLEWO-BIECZYNY

PLH300039  
arkusz 1/1



specjalny obszar  
ochrony siedlisk

Układ współrzędnych płaskich prostokątnych: PL-1992



## Załącznik nr 3

SIEDLISKA PRZYRODNICZE BĘDĄCE PRZEDMIOTEM OCHRONY  
NA SPECJALNYM OBSZARZE OCHRONY SIEDLISK BĘDLEWO-BIECZYNY (PLH300039)

Lp.	Kod <sup>1)</sup>	Nazwa
1	6430	Ziołorośla górskie ( <i>Adenostylion alliariae</i> ) i ziołorośla nadrzeczne ( <i>Convolvuletalia sepium</i> )
2	6510	Niżowe i górskie świeże łąki użytkowane ekstensywnie ( <i>Arrhenatherion elatioris</i> )
3	9170	Grąd środkowoeuropejski i subkontynentalny ( <i>Galio-Carpinetum, Tilio-Carpinetum</i> )
4	9190	Kwaśne dąbrowy ( <i>Quercion robori-petraeae</i> )
5	91E0	Łęgi wierzbowe, topolowe, olszowe i jesionowe ( <i>Salicetum albo-fragilis, Populetum albae, Alnenion glutinoso-incanae</i> ) i olsy źródłiskowe
6	91F0	Łęgowe lasy dębowo-wiązowo-jesionowe ( <i>Ficario-Ulmetum</i> )

<sup>1)</sup> Kody siedlisk są zgodne z rozporządzeniem Ministra Środowiska z dnia 13 kwietnia 2010 r. w sprawie siedlisk przyrodniczych oraz gatunków będących przedmiotem zainteresowania Wspólnoty, a także kryteriów wyboru obszarów kwalifikujących się do uznania lub wyznaczenia jako obszary Natura 2000 (Dz. U. z 2014 r. poz. 1713).

## Załącznik nr 4

GATUNKI ZWIERZĄT INNYCH NIŻ PTAKI, BĘDĄCE PRZEDMIOTEM OCHRONY  
NA SPECJALNYM OBSZARZE OCHRONY SIEDLISK BĘDLEWO-BIECZYNY (PLH300039)

Lp.	Nazwa polska	Nazwa naukowa	Populacja objęta ochroną
1	bóbr europejski	<i>Castor fiber</i>	osiadła