

Warszawa, dnia 22 lutego 2022 r.

Poz. 443

**ROZPORZĄDZENIE  
MINISTRA KLIMATU I ŚRODOWISKA<sup>1)</sup>**

z dnia 25 stycznia 2022 r.

**w sprawie specjalnego obszaru ochrony siedlisk Jodły Ostrzeszowskie (PLH300059)**

Na podstawie art. 27a ust. 1 ustawy z dnia 16 kwietnia 2004 r. o ochronie przyrody (Dz. U. z 2021 r. poz. 1098 i 1718 oraz z 2022 r. poz. 84) zarządza się, co następuje:

§ 1. 1. Wyznacza się specjalny obszar ochrony siedlisk Jodły Ostrzeszowskie (PLH300059<sup>2)</sup>), obejmujący obszar 8,58 ha, położony w województwie wielkopolskim, składający się z dwóch powiązanych funkcjonalnie enklaw.

2. Granica obszaru, o którym mowa w ust. 1, w postaci wykazu współrzędnych punktów załamania granicy, jest określona w załączniku nr 1 do rozporządzenia.

§ 2. Mapa obszaru, o którym mowa w § 1, jest określona w załączniku nr 2 do rozporządzenia.

§ 3. Obszar wyznacza się w celu:

- 1) trwałej ochrony siedlisk przyrodniczych lub
- 2) odtworzenia właściwego stanu ochrony siedlisk przyrodniczych

– w stosunku do przedmiotów ochrony.

§ 4. Przedmiotem ochrony na obszarze, o którym mowa w § 1, są siedliska przyrodnicze określone w załączniku nr 3 do rozporządzenia.

§ 5. Rozporządzenie wchodzi w życie po upływie 14 dni od dnia ogłoszenia.

Minister Klimatu i Środowiska: *A. Moskwa*

---

<sup>1)</sup> Minister Klimatu i Środowiska kieruje działem administracji rządowej – środowisko, na podstawie § 1 ust. 2 pkt 3 rozporządzenia Prezesa Rady Ministrów z dnia 27 października 2021 r. w sprawie szczegółowego zakresu działania Ministra Klimatu i Środowiska (Dz. U. poz. 1949).

<sup>2)</sup> Kod obszaru został określony zgodnie z decyzją wykonawczą Komisji (UE) 2021/161 z dnia 21 stycznia 2021 r. w sprawie przyjęcia czternastego zaktualizowanego wykazu terenów mających znaczenie dla Wspólnoty składających się na kontynentalny region biogeograficzny (notyfikowaną jako dokument nr C(2021) 21) (Dz. Urz. UE L 51 z 15.02.2021, str. 330).

Załączniki do rozporządzenia Ministra Klimatu  
i Środowiska z dnia 25 stycznia 2022 r. (poz. 443)

**Załącznik nr 1**

**GRANICA SPECJALNEGO OBSZARU OCHRONY SIEDLISK  
JODŁY OSTRZESZOWSKIE (PLH300059)<sup>1)</sup>**

**1) granica pierwszej enklawy obszaru**

Numer punktu załamania granicy	Współrzędne punktów załamania granicy (PL-1992) <sup>2)</sup>	
	X	Y
1	2	3
1	396340,20	429825,35
2	396336,42	429838,66
3	396336,71	429838,56
4	396323,84	429884,01
5	396314,75	429906,74
6	396312,22	429910,94
7	396308,68	429918,48
8	396270,05	429976,43
9	396260,96	429980,60
10	396253,00	430006,36
11	396231,67	430036,37
12	396230,28	430042,72
13	396232,55	430055,22
14	396231,41	430057,49
15	396230,43	430057,62
16	396230,96	430059,64
17	396223,46	430075,67
18	396212,48	430079,65
19	396212,10	430096,13
20	396198,08	430122,64
21	396184,07	430121,13
22	396178,39	430136,28
23	396164,75	430142,34
24	396163,99	430159,38
25	396149,60	430173,02
26	396151,11	430199,53

<sup>1)</sup> Specjalny obszar ochrony siedlisk Jodły Ostrzeszowskie (PLH300059) składa się z dwóch powiązanych funkcjonalnie enklaw.

<sup>2)</sup> Układ współrzędnych płaskich prostokątnych PL-1992 jest jednym z układów tworzących państwowy system odniesień przestrzennych, o którym mowa w przepisach wydanych na podstawie art. 3 ust. 5 ustawy z dnia 17 maja 1989 r. – Prawo geodezyjne i kartograficzne (Dz. U. z 2021 r. poz. 1990).

1	2	3
27	396141,65	430206,73
28	396125,74	430180,97
29	396126,20	430180,62
30	396115,89	430164,69
31	396099,62	430151,35
32	396088,24	430144,23
33	396100,74	430094,61
34	396109,07	430066,58
35	396115,51	430048,40
36	396119,30	430042,34
37	396129,52	430030,98
38	396140,89	430021,89
39	396149,60	430014,69
40	396161,34	430009,77
41	396203,01	429965,83
42	396209,45	429956,74
43	396236,34	429866,59
44	396249,22	429839,70
45	396305,28	429785,15
46	396309,44	429784,40
47	396323,84	429784,40
48	396332,55	429781,37
49	396345,05	429783,26
50	396342,19	429799,68
51	396341,15	429817,78
52	396340,20	429825,35

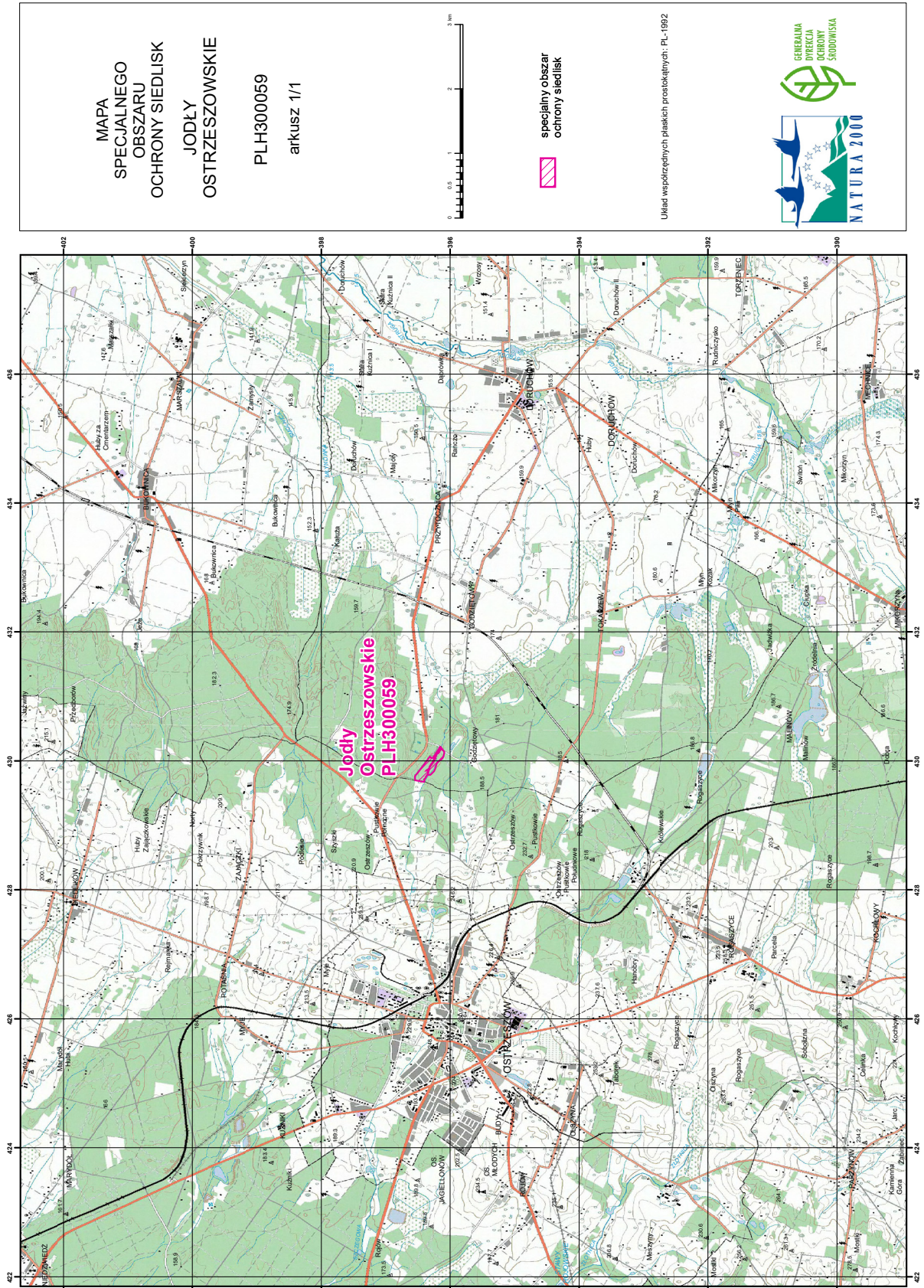
## 2) granica drugiej enklawy obszaru

Numer punktu załamania granicy	Współrzędne punktów załamania granicy (PL-1992) <sup>2)</sup>	
	X	Y
1	2	3
1	396546,18	429763,18
2	396519,66	429795,76
3	396343,15	430026,52
4	396343,15	430031,36
5	396315,12	430066,20
6	396293,91	430046,51
7	396267,40	430044,99

1	2	3
8	396258,12	430059,58
9	396180,94	430181,54
10	396181,04	430183,62
11	396157,93	430219,23
12	396144,68	430213,93
13	396154,90	430199,91
14	396153,01	430174,15
15	396167,78	430158,63
16	396167,40	430144,99
17	396181,80	430141,20
18	396188,61	430124,16
19	396199,60	430127,19
20	396218,16	430096,13
21	396218,54	430082,49
22	396228,76	430077,57
23	396237,85	430060,90
24	396236,34	430041,20
25	396254,16	430021,60
26	396253,76	430019,99
27	396264,37	430006,36
28	396269,01	429990,10
29	396268,16	429988,18
30	396270,43	429985,15
31	396277,25	429976,06
32	396293,91	429952,57
33	396314,37	429920,00
34	396326,49	429887,42
35	396340,88	429874,54
36	396370,42	429850,30
37	396374,82	429847,98
38	396369,29	429846,14
39	396331,41	429874,92
40	396345,49	429833,05
41	396350,73	429782,88
42	396367,39	429777,58
43	396367,39	429755,61
44	396380,27	429749,55
45	396381,79	429732,12

1	2	3
46	396398,20	429716,37
47	396396,18	429716,22
48	396399,21	429714,70
49	396399,21	429692,73
50	396407,55	429675,31
51	396523,45	429695,00
52	396523,14	429695,70
53	396544,66	429700,31
54	396546,18	429763,18

MAPA SPECJALNEGO OBSZARU OCHRONY SIEDLISK JODŁY OSTRZESZOWSKIE (PLH300059)



## Załącznik nr 3

SIEDLISKA PRZYRODNICZE BĘDĄCE PRZEDMIOTEM OCHRONY  
NA SPECJALNYM OBSZARZE OCHRONY SIEDLISK JODŁY OSTRZESZOWSKIE (PLH300059)

Lp.	Kod <sup>1)</sup>	Nazwa
1	6410	Zmiennowilgotne łąki trzęślicowe ( <i>Molinion</i> )
2	91E0	Łęgi wierzbowe, topolowe, olszowe i jesionowe ( <i>Salicetum albo-fragilis</i> , <i>Populetum albae</i> , <i>Alnenion glutinoso-incanae</i> ) i olsy źródliskowe
3	91P0	Wyżynny jodłowy bór mieszany ( <i>Abietetum polonicum</i> )

<sup>1)</sup> Kody siedlisk są zgodne z rozporządzeniem Ministra Środowiska z dnia 13 kwietnia 2010 r. w sprawie siedlisk przyrodniczych oraz gatunków będących przedmiotem zainteresowania Wspólnoty, a także kryteriów wyboru obszarów kwalifikujących się do uznania lub wyznaczenia jako obszary Natura 2000 (Dz. U. z 2014 r. poz. 1713).