

Warszawa, dnia 8 lutego 2022 r.

Poz. 304

**ROZPORZĄDZENIE  
MINISTRA KLIMATU I ŚRODOWISKA<sup>1)</sup>**

z dnia 12 stycznia 2022 r.

**w sprawie specjalnego obszaru ochrony siedlisk Jezioro Długie (PLH280030)**

Na podstawie art. 27a ust. 1 ustawy z dnia 16 kwietnia 2004 r. o ochronie przyrody (Dz. U. z 2021 r. poz. 1098 i 1718 oraz z 2022 r. poz. 84) zarządza się, co następuje:

**§ 1.** 1. Wyznacza się specjalny obszar ochrony siedlisk Jezioro Długie (PLH280030<sup>2)</sup>), obejmujący obszar 642,91 ha, położony w województwie warmińsko-mazurskim.

2. Granica obszaru, o którym mowa w ust. 1, w postaci wykazu współrzędnych punktów załamania granicy, jest określona w załączniku nr 1 do rozporządzenia.

**§ 2.** Mapa obszaru, o którym mowa w § 1, jest określona w załączniku nr 2 do rozporządzenia.

**§ 3.** Obszar, o którym mowa w § 1, wyznacza się w celu:

- 1) trwałej ochrony:
  - a) siedlisk przyrodniczych,
  - b) populacji zagrożonych wyginięciem gatunków zwierząt innych niż ptaki lub
- 2) odtworzenia właściwego stanu ochrony siedlisk przyrodniczych lub właściwego stanu ochrony gatunków, o których mowa w pkt 1 lit. b

– w stosunku do przedmiotów ochrony.

**§ 4.** Przedmiotem ochrony na obszarze, o którym mowa w § 1, są:

- 1) siedliska przyrodnicze określone w załączniku nr 3 do rozporządzenia;
- 2) gatunki zwierząt innych niż ptaki, określone w załączniku nr 4 do rozporządzenia, oraz ich siedliska.

**§ 5.** Rozporządzenie wchodzi w życie po upływie 14 dni od dnia ogłoszenia.

Minister Klimatu i Środowiska: *A. Moskwa*

---

<sup>1)</sup> Minister Klimatu i Środowiska kieruje działem administracji rządowej – środowisko, na podstawie § 1 ust. 2 pkt 3 rozporządzenia Prezesa Rady Ministrów z dnia 27 października 2021 r. w sprawie szczegółowego zakresu działania Ministra Klimatu i Środowiska (Dz. U. poz. 1949).

<sup>2)</sup> Kod obszaru został określony zgodnie z decyzją wykonawczą Komisji (UE) 2021/161 z dnia 21 stycznia 2021 r. w sprawie przyjęcia czternastego zaktualizowanego wykazu terenów mających znaczenie dla Wspólnoty składających się na kontynentalny region biogeograficzny (notyfikowaną jako dokument nr C(2021) 21) (Dz. Urz. UE L 51 z 15.02.2021, str. 330).

Załączniki do rozporządzenia Ministra Klimatu  
i Środowiska z dnia 12 stycznia 2022 r. (poz. 304)

**Załącznik nr 1**

**GRANICA SPECJALNEGO OBSZARU OCHRONY SIEDLISK  
JEZIORO DŁUGIE (PLH280030)**

Numer punktu załamania granicy	Współrzędne punktów załamania granicy (PL-1992) <sup>1)</sup>	
	X	Y
1	2	3
1	662878,80	566683,76
2	662771,73	566841,22
3	662948,73	566952,73
4	662962,08	566961,14
5	662954,72	566971,32
6	662889,16	567058,60
7	662865,66	567087,14
8	662862,25	567089,97
9	662841,18	567129,64
10	662820,42	567164,64
11	662816,62	567187,33
12	662814,48	567212,94
13	662807,60	567246,06
14	662786,03	567300,00
15	662754,03	567395,58
16	662738,76	567435,25
17	662701,90	567534,67
18	662657,13	567561,74
19	662644,31	567569,50
20	662614,83	567587,34
21	662567,75	567615,81
22	662533,51	567636,85
23	662528,29	567639,13
24	662464,09	567670,73
25	662436,21	567681,75
26	662359,69	567706,28
27	662257,62	567746,25
28	662227,36	567762,35
29	662223,71	567764,30

<sup>1)</sup> Układ współrzędnych płaskich prostokątnych PL-1992 jest jednym z układów tworzących państwowy system odniesień przestrzennych, o którym mowa w przepisach wydanych na podstawie art. 3 ust. 5 ustawy z dnia 17 maja 1989 r. – Prawo geodezyjne i kartograficzne (Dz. U. z 2021 r. poz. 1990).

1	2	3
30	662111,62	567826,58
31	662051,76	567870,45
32	661984,71	567908,17
33	661980,01	567911,19
34	661921,23	567950,59
35	661919,67	567955,58
36	661911,65	567994,57
37	661899,34	568083,80
38	661859,71	568164,80
39	661818,95	568252,95
40	661816,95	568257,95
41	661850,87	568284,22
42	661853,40	568286,18
43	661856,73	568288,76
44	661841,39	568324,89
45	661833,45	568386,43
46	661798,70	568431,10
47	661768,92	568491,66
48	661636,90	568532,36
49	661576,34	568588,94
50	661533,66	568600,85
51	661434,39	568584,97
52	661378,80	568572,07
53	661312,29	568573,06
54	661308,22	568578,58
55	661303,99	568576,51
56	661302,19	568571,28
57	661301,03	568567,88
58	661273,32	568582,69
59	661206,07	568604,85
60	661165,85	568622,98
61	661075,27	568713,45
62	661046,75	568753,37
63	661029,80	568770,17
64	660960,78	568780,96
65	660941,73	568790,82
66	660934,14	568795,66
67	660815,76	568861,25

1	2	3
68	660809,95	568835,73
69	660797,31	568808,45
70	660774,46	568775,64
71	660759,61	568750,76
72	660696,61	568626,82
73	660622,34	568464,02
74	660568,65	568314,93
75	660591,13	568278,60
76	660604,15	568265,37
77	660647,20	568238,06
78	660902,76	567974,61
79	660902,48	567974,32
80	660906,90	567974,77
81	661140,22	568195,03
82	661181,70	568182,99
83	661250,78	568133,66
84	661328,03	568067,79
85	661337,83	568037,97
86	661297,40	567975,85
87	661255,96	567958,19
88	661230,83	567919,28
89	661206,26	567867,44
90	661166,43	567807,36
91	661161,73	567747,06
92	661151,01	567725,54
93	661114,97	567681,21
94	661081,13	567661,92
95	661081,83	567628,74
96	661068,01	567564,06
97	661036,92	567548,39
98	661015,75	567529,02
99	660971,78	567517,52
100	660939,22	567449,76
101	660899,49	567428,09
102	660900,53	567443,16
103	660870,54	567450,04
104	660853,15	567442,28
105	660831,61	567426,55

1	2	3
106	660821,32	567388,32
107	660834,90	567329,11
108	660822,95	567307,67
109	660778,77	567275,71
110	660735,77	567261,56
111	660665,38	567232,16
112	660602,63	567340,63
113	660599,90	567270,90
114	660569,22	567189,83
115	660548,65	567135,44
116	660476,42	567219,67
117	660425,24	567279,36
118	660402,45	567338,05
119	660394,08	567355,04
120	660381,24	567370,05
121	660344,97	567405,15
122	660066,64	567132,52
123	660065,03	567133,57
124	660022,42	567166,06
125	659969,67	567182,94
126	659945,25	567144,27
127	659913,66	567176,29
128	659922,31	567191,86
129	659904,43	567228,22
130	659902,45	567275,44
131	659935,61	567276,83
132	659950,94	567313,62
133	659941,91	567351,25
134	659935,23	567400,57
135	659916,79	567421,42
136	659885,17	567435,73
137	659859,89	567460,98
138	659824,34	567480,87
139	659778,09	567491,82
140	659776,24	567484,01
141	659645,55	567448,02
142	659628,08	567465,73
143	659285,88	567843,63

1	2	3
144	659032,08	567579,84
145	659029,68	567580,85
146	659028,54	567582,17
147	659024,61	567585,61
148	658982,83	567600,76
149	658954,92	567603,20
150	658940,68	567614,36
151	658927,28	567618,93
152	658898,89	567629,17
153	658907,60	567607,13
154	658923,42	567598,93
155	658897,64	567511,22
156	658896,75	567509,13
157	658891,84	567509,18
158	658871,22	567456,65
159	658868,30	567440,18
160	658842,93	567296,62
161	658807,35	567259,64
162	658738,12	567256,17
163	658635,60	567266,62
164	658611,02	567275,86
165	658607,50	567277,77
166	658607,48	567277,16
167	658555,14	567267,03
168	658587,71	567031,76
169	658622,72	567031,49
170	658654,44	567043,61
171	658680,93	567034,53
172	658723,64	566963,88
173	658755,43	566931,21
174	658779,57	566912,44
175	658801,70	566886,07
176	658848,30	566787,08
177	658870,00	566765,34
178	658880,71	566760,46
179	658953,32	566783,42
180	658971,56	566767,58
181	658987,10	566808,80

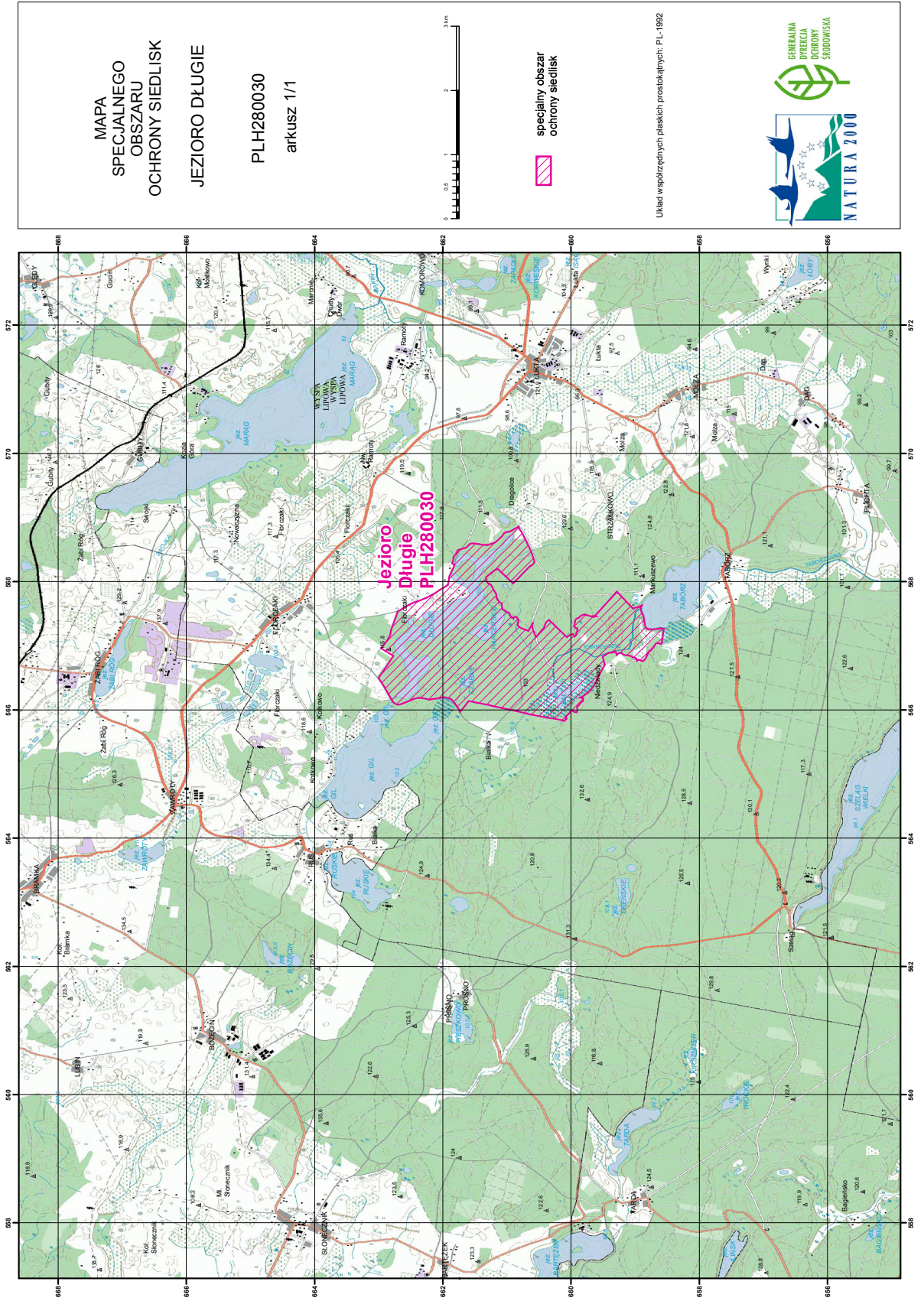
1	2	3
182	659032,89	566818,76
183	659069,03	566843,11
184	659179,62	566858,43
185	659217,90	566891,03
186	659263,26	566885,28
187	659287,35	566855,87
188	659297,05	566881,64
189	659307,63	566909,73
190	659308,50	566912,02
191	659332,39	566901,12
192	659344,24	566897,07
193	659367,21	566891,02
194	659385,88	566893,28
195	659411,82	566889,06
196	659448,34	566872,82
197	659462,76	566854,33
198	659479,66	566851,79
199	659508,77	566833,43
200	659478,86	566710,47
201	659473,56	566704,95
202	659493,53	566666,52
203	659501,71	566657,30
204	659567,29	566536,11
205	659654,56	566359,79
206	659677,01	566340,13
207	659706,83	566306,15
208	659801,55	566219,14
209	659856,34	566191,61
210	659812,49	566181,37
211	659816,94	566172,19
212	659812,76	566159,68
213	659813,77	566135,27
214	659841,83	566120,22
215	659860,44	566092,70
216	659907,13	566044,33
217	659898,49	565998,71
218	659902,95	565978,86
219	659914,08	565962,06

1	2	3
220	659962,81	565974,88
221	659985,41	565990,96
222	660005,68	565992,52
223	660018,81	565957,09
224	660089,36	565885,75
225	660069,13	565862,39
226	660102,20	565833,76
227	660105,31	565831,92
228	660283,22	565868,03
229	660385,98	565881,85
230	660688,25	565941,70
231	660692,72	565946,00
232	660929,01	565998,62
233	660933,66	566003,61
234	660936,84	566000,64
235	661156,36	566047,31
236	661282,17	566074,05
237	661586,12	566135,44
238	661599,02	566138,05
239	661650,05	566072,94
240	661733,15	565966,94
241	661760,66	566024,16
242	661786,01	566063,54
243	661856,25	566156,15
244	661873,31	566170,68
245	661950,20	566196,08
246	661981,26	566197,09
247	662013,73	566194,21
248	662095,41	566178,77
249	662145,15	566173,82
250	662202,38	566159,50
251	662222,12	566159,80
252	662279,84	566175,64
253	662329,90	566184,15
254	662392,94	566187,24
255	662414,40	566183,63
256	662473,32	566165,72
257	662522,59	566143,22



1	2	3
258	662537,96	566135,02
259	662648,83	566094,37
260	662693,02	566080,84
261	662720,15	566086,09
262	662783,88	566127,77
263	662784,32	566128,05
264	662784,47	566128,40
265	662788,48	566137,97
266	662809,85	566179,11
267	662839,27	566233,34
268	662861,01	566265,78
269	662922,84	566376,14
270	663005,73	566498,35
271	662878,80	566683,76

MAPA SPECJALNEGO OBSZARU OCHRONY SIEDLISK JEZIORO DŁGIE (PLH280030)



## Załącznik nr 3

SIEDLISKA PRZYRODNICZE BĘDĄCE PRZEDMIOTEM OCHRONY  
NA SPECJALNYM OBSZARZE OCHRONY SIEDLISK JEZIORO DŁUGIE (PLH280030)

Lp.	Kod <sup>1)</sup>	Nazwa
1	3110	Jezióra lobeliowe
2	3150	Starorzecza i naturalne eutroficzne zbiorniki wodne ze zbiorowiskami z <i>Nympheion</i> , <i>Potamion</i>
3	3160	Naturalne, dystroficzne zbiorniki wodne
4	7140	Torfowiska przejściowe i trzęsawiska (przeważnie z roślinnością z <i>Scheuchzerio-Caricetea</i> )
5	9110	Kwaśne buczyny ( <i>Luzulo-Fagetum</i> )
6	9130	Żyzne buczyny ( <i>Dentario glandulosae Fagenion</i> , <i>Galio odorati-Fagenion</i> )
7	9160	Grąd subatlantycki ( <i>Stellario-Carpinetum</i> )
8	9170	Grąd środkowoeuropejski i subkontynentalny ( <i>Galio-Carpinetum</i> , <i>Tilio-Carpinetum</i> )
9	91E0	Łęgi wierzbowe, topolowe, olszowe i jesionowe ( <i>Salicetum albo-fragilis</i> , <i>Populetum albae</i> , <i>Alnenion glutinoso-incanae</i> ) i olsy źródliskowe

<sup>1)</sup> Kody siedlisk są zgodne z rozporządzeniem Ministra Środowiska z dnia 13 kwietnia 2010 r. w sprawie siedlisk przyrodniczych oraz gatunków będących przedmiotem zainteresowania Wspólnoty, a także kryteriów wyboru obszarów kwalifikujących się do uznania lub wyznaczenia jako obszary Natura 2000 (Dz. U. z 2014 r. poz. 1713).

## Załącznik nr 4

GATUNKI ZWIERZĄT INNYCH NIŻ PTAKI, BĘDĄCE PRZEDMIOTEM OCHRONY  
NA SPECJALNYM OBSZARZE OCHRONY SIEDLISK JEZIORO DŁUGIE (PLH280030)

Lp.	Nazwa polska	Nazwa naukowa	Populacja objęta ochroną
1	bóbr europejski	<i>Castor fiber</i>	osiadła
2	kumak nizinny	<i>Bombina bombina</i>	osiadła
3	trzepla zielona	<i>Ophiogomphus cecilia</i>	osiadła
4	wydra	<i>Lutra lutra</i>	osiadła