

Warszawa, dnia 7 lutego 2022 r.

Poz. 296

**ROZPORZĄDZENIE
MINISTRA KLIMATU I ŚRODOWISKA¹⁾**

z dnia 16 grudnia 2021 r.

w sprawie specjalnego obszaru ochrony siedlisk Dąbrowy Świetliste koło Redzenia (PLH100019)

Na podstawie art. 27a ust. 1 ustawy z dnia 16 kwietnia 2004 r. o ochronie przyrody (Dz. U. z 2021 r. poz. 1098 i 1718 oraz z 2022 r. poz. 84) zarządza się, co następuje:

§ 1. 1. Wyznacza się specjalny obszar ochrony siedlisk Dąbrowy Świetliste koło Redzenia (PLH100019²⁾), obejmujący obszar 44,29 ha, położony w województwie łódzkim, składający się z dwóch powiązanych funkcjonalnie enklaw.

2. Granica obszaru, o którym mowa w ust. 1, w postaci wykazu współrzędnych punktów załamania granicy, jest określona w załączniku nr 1 do rozporządzenia.

§ 2. Mapa obszaru, o którym mowa w § 1, jest określona w załączniku nr 2 do rozporządzenia.

§ 3. Obszar, o którym mowa w § 1, wyznacza się w celu:

- 1) trwałej ochrony:
 - a) siedlisk przyrodniczych,
 - b) populacji zagrożonych wyginięciem gatunków roślin lub
- 2) odtworzenia właściwego stanu ochrony siedlisk przyrodniczych lub właściwego stanu ochrony gatunków, o których mowa w pkt 1 lit. b

– w stosunku do przedmiotów ochrony.

§ 4. Przedmiotem ochrony na obszarze, o którym mowa w § 1, są:

- 1) siedliska przyrodnicze określone w załączniku nr 3 do rozporządzenia;
- 2) gatunki roślin, określone w załączniku nr 4 do rozporządzenia, oraz ich siedliska.

§ 5. Rozporządzenie wchodzi w życie po upływie 14 dni od dnia ogłoszenia.

Minister Klimatu i Środowiska: *A. Moskwa*

¹⁾ Minister Klimatu i Środowiska kieruje działem administracji rządowej – środowisko, na podstawie § 1 ust. 2 pkt 3 rozporządzenia Prezesa Rady Ministrów z dnia 27 października 2021 r. w sprawie szczegółowego zakresu działania Ministra Klimatu i Środowiska (Dz. U. poz. 1949).

²⁾ Kod obszaru został określony zgodnie z decyzją wykonawczą Komisji (UE) 2021/161 z dnia 21 stycznia 2021 r. w sprawie przyjęcia czternastego zaktualizowanego wykazu terenów mających znaczenie dla Wspólnoty składających się na kontynentalny region biogeograficzny (notyfikowaną jako dokument nr C(2021) 21) (Dz. Urz. UE L 51 z 15.02.2021, str. 330).

Załączniki do rozporządzenia Ministra Klimatu i Środowiska
z dnia 16 grudnia 2021 r. (poz. 296)

Załącznik nr 1

GRANICA SPECJALNEGO OBSZARU OCHRONY SIEDLISK
DĄBROWY ŚWIETLISTE KOŁO REDZENIA (PLH100019)¹⁾

1) granica pierwszej enklawy obszaru

| Numer punktu załamania granicy | Współrzędne punktów załamania granicy (PL-1992) ²⁾ | |
|-----------------------------------|---|-----------|
| | X | Y |
| 1 | 2 | 3 |
| 1 | 428230,98 | 565351,88 |
| 2 | 428064,81 | 564948,55 |
| 3 | 428260,51 | 564848,62 |
| 4 | 428335,79 | 564810,18 |
| 5 | 428414,31 | 564773,63 |
| 6 | 428473,78 | 564889,15 |
| 7 | 428527,06 | 564988,94 |
| 8 | 428617,76 | 565158,78 |
| 9 | 428230,98 | 565351,88 |

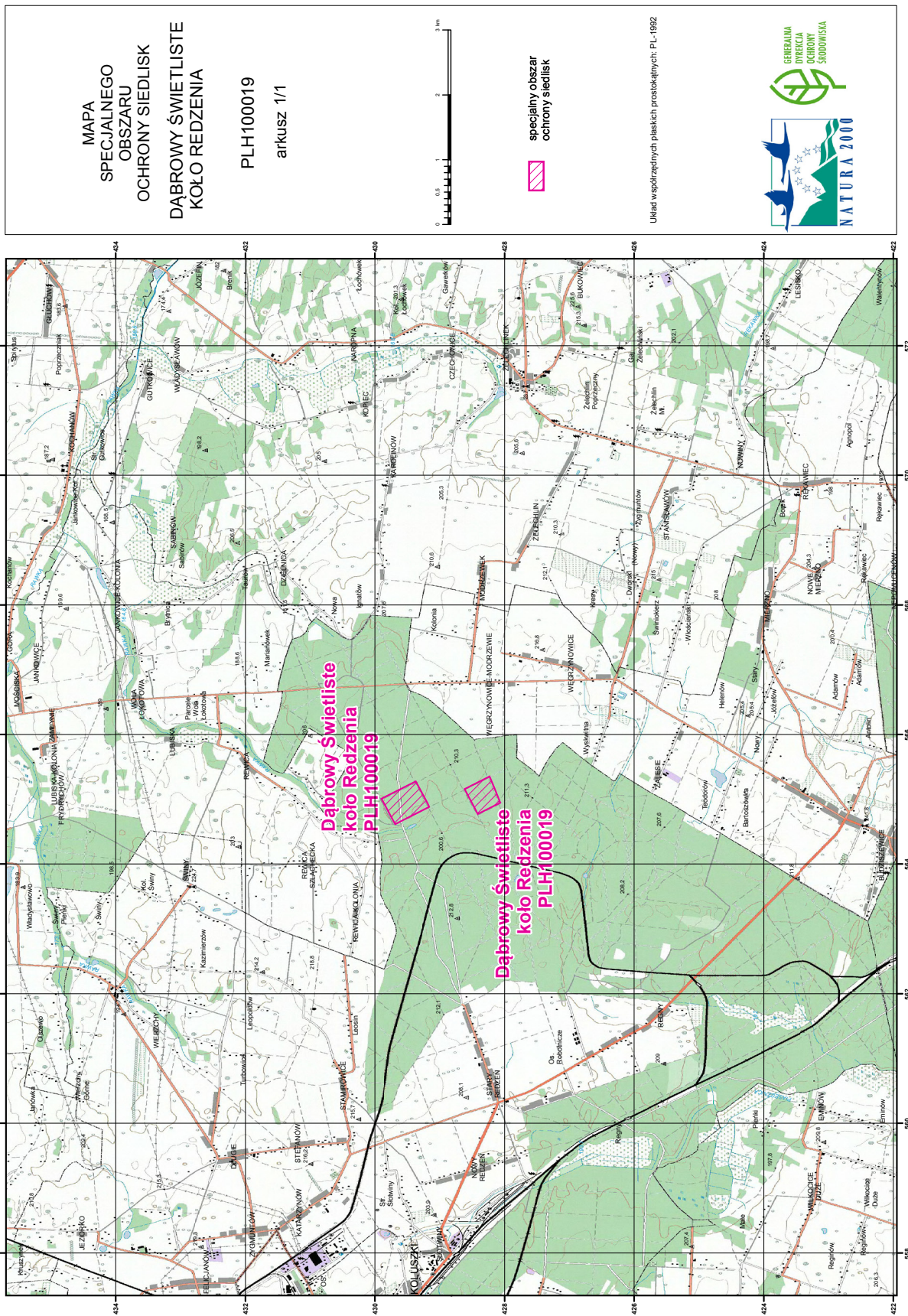
2) granica drugiej enklawy obszaru

| Numer punktu załamania granicy | Współrzędne punktów załamania granicy (PL-1992) ²⁾ | |
|-----------------------------------|---|-----------|
| | X | Y |
| 1 | 2 | 3 |
| 1 | 429242,71 | 565040,67 |
| 2 | 429162,68 | 564884,90 |
| 3 | 429575,30 | 564675,40 |
| 4 | 429688,76 | 564618,15 |
| 5 | 429760,10 | 564749,68 |
| 6 | 429901,22 | 565009,88 |
| 7 | 429369,79 | 565276,68 |
| 8 | 429341,47 | 565223,12 |
| 9 | 429242,71 | 565040,67 |

¹⁾ Specjalny obszar ochrony siedlisk Dąbrowy Świetliste koło Redzenia (PLH100019) składa się z dwóch powiązanych funkcjonalnie enklaw.

²⁾ Układ współrzędnych płaskich prostokątnych PL-1992 jest jednym z układów tworzących państwowy system odniesień przestrzennych, o którym mowa w przepisach wydanych na podstawie art. 3 ust. 5 ustawy z dnia 17 maja 1989 r. – Prawo geodezyjne i kartograficzne (Dz. U. z 2021 r. poz. 1990).

MAPA SPECJALNEGO OBSZARU OCHRONY SIEDLISK DĄBOWY ŚWIETLISTE KOŁO REDZENIA (PLH100019)



Załącznik nr 3

SIEDLISKA PRZYRODNICZE BĘDĄCE PRZEDMIOTEM OCHRONY
NA SPECJALNYM OBSZARZE OCHRONY SIEDLISK DĄBROWY ŚWIETLISTE KOŁO REDZENIA (PLH100019)

| Lp. | Kod ¹⁾ | Nazwa |
|-----|-------------------|--|
| 1 | 9170 | Grąd środkowoeuropejski i subkontynentalny (<i>Galio-Carpinetum, Tilio-Carpinetum</i>) |
| 2 | 91I0 | Cieplolubne dąbrowy (<i>Quercetalia pubescenti petraeae</i>) |

¹⁾ Kody siedlisk są zgodne z rozporządzeniem Ministra Środowiska z dnia 13 kwietnia 2010 r. w sprawie siedlisk przyrodniczych oraz gatunków będących przedmiotem zainteresowania Wspólnoty, a także kryteriów wyboru obszarów kwalifikujących się do uznania lub wyznaczenia jako obszary Natura 2000 (Dz. U. z 2014 r. poz. 1713).

Załącznik nr 4

GATUNKI ROŚLIN BĘDĄCE PRZEDMIOTEM OCHRONY
NA SPECJALNYM OBSZARZE OCHRONY SIEDLISK DĄBROWY ŚWIETLISTE KOŁO REDZENIA (PLH100019)

| Lp. | Nazwa polska | Nazwa naukowa |
|-----|--------------------|------------------------------|
| 1 | dzwoniecznik wonny | <i>Adenophora liliifolia</i> |