

Warszawa, dnia 4 lutego 2022 r.

Poz. 272

**ROZPORZĄDZENIE  
MINISTRA KLIMATU I ŚRODOWISKA<sup>1)</sup>**

z dnia 16 grudnia 2021 r.

**w sprawie specjalnego obszaru ochrony siedlisk Lasy Smardzewickie (PLH100024)**

Na podstawie art. 27a ust. 1 ustawy z dnia 16 kwietnia 2004 r. o ochronie przyrody (Dz. U. z 2021 r. poz. 1098 i 1718 oraz z 2022 r. poz. 84) zarządza się, co następuje:

**§ 1. 1.** Wyznacza się specjalny obszar ochrony siedlisk Lasy Smardzewickie (PLH100024<sup>2)</sup>), obejmujący obszar 286,52 ha, położony w województwie łódzkim, składający się z trzech powiązanych funkcjonalnie enklaw.

2. Granica obszaru, o którym mowa w ust. 1, w postaci wykazu współrzędnych punktów załamania granicy, jest określona w załączniku nr 1 do rozporządzenia.

**§ 2.** Mapa obszaru, o którym mowa w § 1, jest określona w załączniku nr 2 do rozporządzenia.

**§ 3.** Obszar, o którym mowa w § 1, wyznacza się w celu:

- 1) trwałej ochrony:
  - a) siedlisk przyrodniczych,
  - b) populacji zagrożonych wyginięciem gatunków zwierząt innych niż ptaki lub
- 2) odtworzenia właściwego stanu ochrony siedlisk przyrodniczych lub właściwego stanu ochrony gatunków, o których mowa w pkt 1 lit. b

– w stosunku do przedmiotów ochrony.

**§ 4.** Przedmiotem ochrony na obszarze, o którym mowa w § 1, są:

- 1) siedliska przyrodnicze określone w załączniku nr 3 do rozporządzenia;
- 2) gatunki zwierząt innych niż ptaki, określone w załączniku nr 4 do rozporządzenia, oraz ich siedliska.

**§ 5.** Rozporządzenie wchodzi w życie po upływie 14 dni od dnia ogłoszenia.

Minister Klimatu i Środowiska: *A. Moskwa*

---

<sup>1)</sup> Minister Klimatu i Środowiska kieruje działem administracji rządowej – środowisko, na podstawie § 1 ust. 2 pkt 3 rozporządzenia Prezesa Rady Ministrów z dnia 27 października 2021 r. w sprawie szczegółowego zakresu działania Ministra Klimatu i Środowiska (Dz. U. poz. 1949).

<sup>2)</sup> Kod obszaru został określony zgodnie z decyzją wykonawczą Komisji (UE) 2021/161 z dnia 21 stycznia 2021 r. w sprawie przyjęcia czternastego zaktualizowanego wykazu terenów mających znaczenie dla Wspólnoty składających się na kontynentalny region biogeograficzny (notyfikowaną jako dokument nr C(2021) 21) (Dz. Urz. UE L 51 z 15.02.2021, str. 330).

Załączniki do rozporządzenia Ministra Klimatu i Środowiska  
z dnia 16 grudnia 2021 r. (poz. 272)

**Załącznik nr 1**

**GRANICA SPECJALNEGO OBSZARU OCHRONY SIEDLISK  
LASY SMARDZEWICKIE (PLH100024)<sup>1)</sup>**

**1) granica pierwszej enklawy obszaru**

Numer punktu załamania granicy	Współrzędne punktów załamania granicy (PL-1992) <sup>2)</sup>	
	X	Y
1	2	3
1	401045,75	577382,40
2	401014,06	577438,09
3	401014,70	577443,22
4	401023,36	577512,85
5	400992,03	577535,25
6	400887,92	577521,58
7	400877,32	577538,84
8	400860,76	577573,82
9	400799,10	577563,89
10	400741,40	577544,73
11	400713,41	577488,04
12	400692,55	577445,81
13	400650,24	577484,54
14	400626,05	577484,08
15	400601,18	577459,46
16	400576,84	577392,81
17	400533,21	577417,07
18	400498,91	577425,24
19	400483,61	577433,73
20	400431,14	577417,43
21	400394,38	577405,34
22	400400,55	577365,55
23	400408,86	577342,27
24	400434,40	577339,30
25	400473,09	577239,74
26	400473,11	577183,19
27	400477,93	577160,62

<sup>1)</sup> Specjalny obszar ochrony siedlisk Lasy Smardzewickie (PLH100024) składa się z trzech powiązanych funkcjonalnie enklaw.

<sup>2)</sup> Układ współrzędnych płaskich prostokątnych PL-1992 jest jednym z układów tworzących państwowy system odniesień przestrzennych, o którym mowa w przepisach wydanych na podstawie art. 3 ust. 5 ustawy z dnia 17 maja 1989 r. – Prawo geodezyjne i kartograficzne (Dz. U. z 2021 r. poz. 1990).

1	2	3
28	400487,12	577117,69
29	400504,54	577064,99
30	400492,91	577041,43
31	400594,42	577067,77
32	400594,52	577067,79
33	400594,62	577067,81
34	400617,18	577072,06
35	400700,78	577087,83
36	400847,75	577137,18
37	400907,61	577157,28
38	400909,69	577157,99
39	400950,75	577171,79
40	400951,92	577172,17
41	400952,02	577172,20
42	400952,12	577172,23
43	400977,46	577178,81
44	400983,53	577235,76
45	400976,35	577258,80
46	401039,65	577282,44
47	401052,36	577339,16
48	401045,75	577382,40

## 2) granica drugiej enklawy obszaru

Numer punktu załamania granicy	Współrzędne punktów załamania granicy (PL-1992) <sup>2)</sup>	
	X	Y
1	2	3
1	403206,10	575084,76
2	403203,45	575095,17
3	403204,54	575118,16
4	403095,51	575180,85
5	402940,99	575268,38
6	402723,67	575392,46
7	402601,64	575463,08
8	402487,24	575530,08
9	402452,65	575549,07
10	402413,86	575571,34
11	402413,83	575571,02
12	402389,56	575585,29

1	2	3
13	402251,40	575666,54
14	402238,99	575673,73
15	402215,71	575639,42
16	402229,85	575584,25
17	402134,06	575623,64
18	402105,04	575623,82
19	402081,73	575653,44
20	401732,17	575863,94
21	401487,67	575686,57
22	401202,96	575726,56
23	401165,44	575730,74
24	401171,19	575700,46
25	401113,04	575708,46
26	401109,12	575708,91
27	401160,24	575520,20
28	401160,23	575520,21
29	401174,08	575469,20
30	401165,53	575397,18
31	401172,43	575342,18
32	401172,64	575340,61
33	401187,07	575306,47
34	401205,08	575281,08
35	401216,88	575271,63
36	401247,52	575247,90
37	401247,49	575247,85
38	401284,46	575221,13
39	401337,93	575200,38
40	401377,13	575159,57
41	401382,64	575142,09
42	401428,27	575073,67
43	401432,63	575074,06
44	401432,22	575073,20
45	401431,67	575072,03
46	401468,51	575018,29
47	401511,01	574926,17
48	401532,09	574873,96
49	401542,01	574814,21
50	401557,99	574777,14

1	2	3
51	401758,87	574743,96
52	402176,70	574671,08
53	402288,77	574651,52
54	402358,36	574639,39
55	402366,94	574637,83
56	402374,11	574778,30
57	402384,11	574973,74
58	402385,31	574996,22
59	402390,71	575097,01
60	402569,96	575012,28
61	402592,77	575001,49
62	402601,89	574997,20
63	402624,94	574986,30
64	402653,53	574972,80
65	402993,92	574811,94
66	403027,03	574796,28
67	403047,51	574786,60
68	403091,24	574821,41
69	403106,55	574833,59
70	403214,13	574919,21
71	403214,23	574919,29
72	403284,90	574975,54
73	403285,90	574986,09
74	403291,23	575042,51
75	403233,70	575069,22
76	403206,10	575084,76

## 3) granica trzeciej enklawy obszaru

Numer punktu załamania granicy	Współrzędne punktów załamania granicy (PL-1992) <sup>2)</sup>	
	X	Y
1	2	3
1	403706,79	575005,56
2	403687,06	575014,90
3	403690,56	575063,86
4	403689,40	575073,08
5	403703,75	575090,70
6	403684,90	575108,82
7	403681,75	575133,83

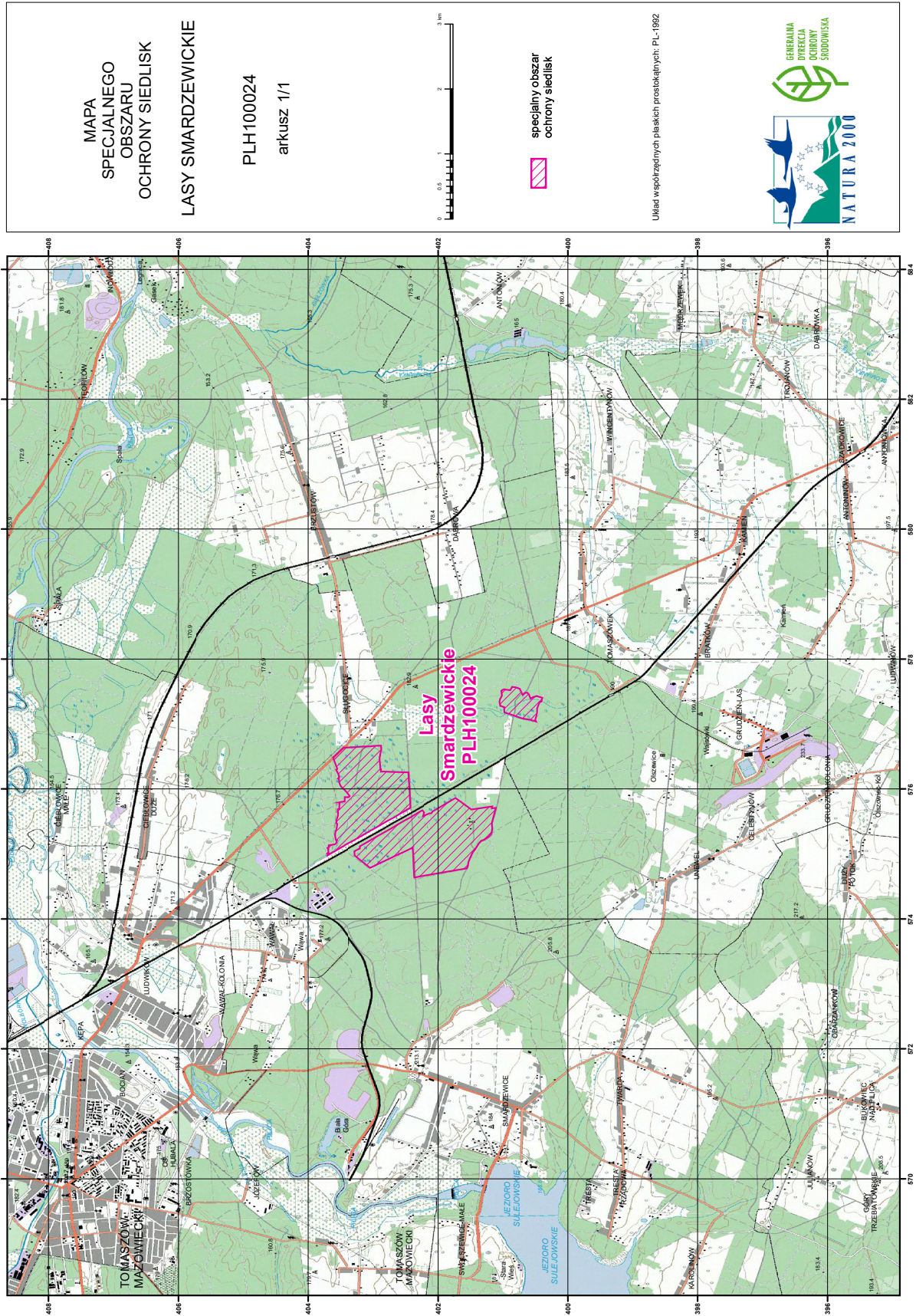
1	2	3
8	403596,98	575146,85
9	403593,28	575147,42
10	403569,73	575165,30
11	403556,55	575213,32
12	403572,35	575212,97
13	403587,33	575279,85
14	403585,55	575299,99
15	403582,42	575335,04
16	403563,05	575385,91
17	403553,95	575460,05
18	403554,33	575464,03
19	403566,56	575477,09
20	403569,46	575478,27
21	403565,07	575521,51
22	403543,45	575588,06
23	403539,06	575624,00
24	403543,19	575649,24
25	403544,68	575649,30
26	403546,25	575649,22
27	403546,18	575649,36
28	403544,69	575689,21
29	403522,23	575691,51
30	403516,16	575793,56
31	403522,22	575794,91
32	403503,51	575800,38
33	403447,41	575805,51
34	403435,76	575806,80
35	403436,11	575876,37
36	403414,16	575876,39
37	403372,35	575876,42
38	403361,54	575891,38
39	403403,48	575945,29
40	403454,33	576003,01
41	403487,94	576031,47
42	403490,64	576033,75
43	403504,38	576058,21
44	403523,25	576102,40
45	403526,03	576161,48

1	2	3
46	403538,51	576161,24
47	403523,15	576185,00
48	403530,38	576214,42
49	403530,84	576216,36
50	403568,91	576295,28
51	403564,53	576295,14
52	403552,71	576309,90
53	403568,99	576353,39
54	403615,93	576478,62
55	403617,64	576483,17
56	403479,40	576616,25
57	403468,92	576626,34
58	403458,90	576635,99
59	403425,90	576637,81
60	403271,42	576646,35
61	403155,51	576652,77
62	403115,90	576654,96
63	403028,22	576659,82
64	402999,73	576660,63
65	402931,58	576665,88
66	402878,95	576668,75
67	402876,34	576606,26
68	402883,37	576571,19
69	402899,96	576488,40
70	402901,01	576436,04
71	402892,72	576362,34
72	402886,16	576303,90
73	402880,01	576302,14
74	402878,68	576270,31
75	402840,92	576268,94
76	402836,63	576268,77
77	402835,07	576268,72
78	402738,66	576265,22
79	402731,44	576264,98
80	402456,71	576255,02
81	402456,57	576252,46
82	402450,57	576149,04
83	402447,64	576098,38

1	2	3
84	402443,12	576020,16
85	402435,90	575895,60
86	402434,59	575873,27
87	402425,33	575713,22
88	402431,01	575709,39
89	402517,34	575658,80
90	402602,93	575608,85
91	402679,60	575561,83
92	402776,23	575509,81
93	402891,29	575444,12
94	403027,68	575366,51
95	403267,15	575229,06
96	403305,82	575206,94
97	403332,61	575191,63
98	403423,33	575140,71
99	403453,26	575122,53
100	403516,35	575086,10
101	403544,46	575072,11
102	403608,88	575033,04
103	403626,97	575022,72
104	403701,15	574980,39
105	403704,52	574978,45
106	403706,34	575000,02
107	403706,79	575005,56



MAPA SPECJALNEGO OBSZARU OCHRONY SIEDLISK LASY SMARDZEWICKIE (PLH100024)



Układ współrzędnych płaskich prostokątnych: PL-1992



## Załącznik nr 3

SIEDLISKA PRZYRODNICZE BĘDĄCE PRZEDMIOTEM OCHRONY  
NA SPECJALNYM OBSZARZE OCHRONY SIEDLISK LASY SMARDZEWICKIE (PLH100024)

Lp.	Kod <sup>1)</sup>	Nazwa
1	9170	Grąd środkowoeuropejski i subkontynentalny ( <i>Galio-Carpinetum, Tilio-Carpinetum</i> )
2	91F0	Łęgowe lasy dębowo-wiązowo-jesionowe ( <i>Ficario-Ulmetum</i> )
3	91P0	Wyżynny jodłowy bór mieszany ( <i>Abietetum polonicum</i> )

<sup>1)</sup> Kody siedlisk są zgodne z rozporządzeniem Ministra Środowiska z dnia 13 kwietnia 2010 r. w sprawie siedlisk przyrodniczych oraz gatunków będących przedmiotem zainteresowania Wspólnoty, a także kryteriów wyboru obszarów kwalifikujących się do uznania lub wyznaczenia jako obszary Natura 2000 (Dz. U. z 2014 r. poz. 1713).

## Załącznik nr 4

GATUNKI ZWIERZĄT INNYCH NIŻ PTAKI, BĘDĄCE PRZEDMIOTEM OCHRONY  
NA SPECJALNYM OBSZARZE OCHRONY SIEDLISK LASY SMARDZEWICKIE (PLH100024)

Lp.	Nazwa polska	Nazwa naukowa	Populacja objęta ochroną
1	pachnica dębowa	<i>Osmoderma eremita (Osmoderma barnabita)</i>	osiadła