

Warszawa, dnia 3 lutego 2022 r.

Poz. 255

**ROZPORZĄDZENIE
MINISTRA KLIMATU I ŚRODOWISKA¹⁾**

z dnia 25 stycznia 2022 r.

w sprawie specjalnego obszaru ochrony siedlisk Stawy Kiszkowskie (PLH300050)

Na podstawie art. 27a ust. 1 ustawy z dnia 16 kwietnia 2004 r. o ochronie przyrody (Dz. U. z 2021 r. poz. 1098 i 1718 oraz z 2022 r. poz. 84) zarządza się, co następuje:

§ 1. 1. Wyznacza się specjalny obszar ochrony siedlisk Stawy Kiszkowskie (PLH300050²⁾), obejmujący obszar 477,49 ha, położony w województwie wielkopolskim, składający się z trzech powiązanych funkcjonalnie enklaw.

2. Granica obszaru, o którym mowa w ust. 1, w postaci wykazu współrzędnych punktów załamania granicy, jest określona w załączniku nr 1 do rozporządzenia.

§ 2. Mapa obszaru, o którym mowa w § 1, jest określona w załączniku nr 2 do rozporządzenia.

§ 3. Obszar, o którym mowa w § 1, wyznacza się w celu:

- 1) trwałej ochrony populacji zagrożonych wyginięciem gatunków zwierząt innych niż ptaki lub
- 2) odtworzenia właściwego stanu ochrony gatunków, o których mowa w pkt 1

– w stosunku do przedmiotów ochrony.

§ 4. Przedmiotem ochrony na obszarze, o którym mowa w § 1, są gatunki zwierząt innych niż ptaki, określone w załączniku nr 3 do rozporządzenia, oraz ich siedliska.

§ 5. Rozporządzenie wchodzi w życie po upływie 14 dni od dnia ogłoszenia.

Minister Klimatu i Środowiska: *A. Moskwa*

¹⁾ Minister Klimatu i Środowiska kieruje działem administracji rządowej – środowisko, na podstawie § 1 ust. 2 pkt 3 rozporządzenia Prezesa Rady Ministrów z dnia 27 października 2021 r. w sprawie szczegółowego zakresu działania Ministra Klimatu i Środowiska (Dz. U. poz. 1949).

²⁾ Kod obszaru został określony zgodnie z decyzją wykonawczą Komisji (UE) 2021/161 z dnia 21 stycznia 2021 r. w sprawie przyjęcia czternastego zaktualizowanego wykazu terenów mających znaczenie dla Wspólnoty składających się na kontynentalny region biogeograficzny (notyfikowaną jako dokument nr C(2021) 21) (Dz. Urz. UE L 51 z 15.02.2021, str. 330).

Załączniki do rozporządzenia Ministra Klimatu i Środowiska
z dnia 25 stycznia 2022 r. (poz. 255)

Załącznik nr 1**GRANICA SPECJALNEGO OBSZARU OCHRONY SIEDLISK
STAWY KISZKOWSKIE (PLH300050)¹⁾****1) granica pierwszej enklawy obszaru**

Numer punktu załamania granicy	Współrzędne punktów załamania granicy (PL-1992) ²⁾	
	X	Y
1	2	3
1	526278,76	382642,63
2	526300,63	382760,71
3	526346,15	382742,50
4	526441,73	382683,33
5	526491,80	382724,30
6	526601,05	382749,33
7	526833,19	382972,37
8	527201,89	383090,72
9	527229,20	383013,34
10	527365,75	383036,10
11	527447,68	383077,06
12	527525,07	383131,68
13	527506,86	383218,17
14	527406,72	383504,93
15	527657,07	383837,21
16	527720,79	383850,87
17	527802,73	383850,87
18	527866,45	383846,32
19	527884,66	383814,46
20	528030,32	383859,97
21	528148,66	383841,77
22	528239,70	383850,87
23	528362,60	384037,49
24	528358,05	384083,01
25	528326,18	384083,01
26	528257,91	384087,56
27	528175,97	384060,25

¹⁾ Specjalny obszar ochrony siedlisk Stawy Kiszkowski (PLH300050) składa się z trzech powiązanych funkcjonalnie enklaw.

²⁾ Układ współrzędnych płaskich prostokątnych PL-1992 jest jednym z układów tworzących państwowy system odniesień przestrzennych, o którym mowa w przepisach wydanych na podstawie art. 3 ust. 5 ustawy z dnia 17 maja 1989 r. – Prawo geodezyjne i kartograficzne (Dz. U. z 2021 r. poz. 1990).

1	2	3
28	528080,39	384060,25
29	528025,76	384073,91
30	527934,73	384110,32
31	527880,11	384110,32
32	527816,38	384087,56
33	527752,66	384073,91
34	527638,86	384078,46
35	527552,38	384228,67
36	527470,44	384210,46
37	527379,41	384374,33
38	527338,44	384392,53
39	527299,75	384661,09
40	527190,51	384692,95
41	527245,13	385535,04
42	527267,89	385576,01
43	527650,24	385753,53
44	527695,76	385789,94
45	527713,97	385849,11
46	527709,41	386012,98
47	527754,93	386040,29
48	527818,66	386163,19
49	527909,69	386090,36
50	528096,32	386531,89
51	528078,11	386709,41
52	528059,90	386850,51
53	528009,83	386850,51
54	527950,66	386982,51
55	527823,21	387173,69
56	527518,24	387000,72
57	527563,76	386900,58
58	527627,48	386795,89
59	527677,55	386764,03
60	527713,97	386691,20
61	527754,93	386591,06
62	527754,93	386504,58
63	527727,62	386463,61
64	527677,55	386399,88
65	527609,27	386336,16

1	2	3
66	527481,82	386299,74
67	527463,62	386267,88
68	527413,55	386231,47
69	527377,13	386163,19
70	527322,51	386108,57
71	527222,37	385985,67
72	527154,09	385931,05
73	527049,40	385876,43
74	527017,54	385853,67
75	526985,68	385785,39
76	526512,29	385566,90
77	526494,08	385544,14
78	526375,73	384975,17
79	526348,42	384788,54
80	526352,97	384711,16
81	526375,73	384661,09
82	526480,43	384588,26
83	526516,84	384529,09
84	526566,91	384458,54
85	526616,98	384344,74
86	526685,26	384267,36
87	526726,22	384230,95
88	526717,12	384189,98
89	526657,95	384048,87
90	526594,22	383889,56
91	526498,63	383493,55
92	526061,66	382942,78
93	526189,11	382537,67
94	526278,76	382642,63

2) granica drugiej enklawy obszaru

Numer punktu załamania granicy	Współrzędne punktów załamania granicy (PL-1992) ²⁾	
	X	Y
1	2	3
1	530456,43	387205,55
2	530310,77	387082,66
3	530215,19	386932,45

1	2	3
4	530219,74	386754,92
5	530288,01	386613,82
6	530347,19	386454,51
7	530383,60	386449,95
8	530485,39	386442,15
9	530570,23	386208,71
10	530533,81	386190,50
11	530451,88	386106,29
12	530415,46	385956,08
13	530383,60	385846,84
14	530401,81	385733,04
15	530433,67	385623,80
16	530401,81	385500,90
17	530369,95	385446,28
18	530319,88	385423,52
19	530288,01	385378,00
20	530133,25	385341,59
21	530028,56	385214,14
22	529987,59	385164,07
23	529973,94	385118,55
24	529992,15	385082,13
25	530055,87	385027,51
26	530014,91	384913,72
27	529951,18	384913,72
28	529901,11	384890,96
29	529851,04	384827,23
30	529837,39	384777,16
31	529860,14	384768,06
32	529860,14	384690,68
33	529882,90	384649,71
34	529960,28	384649,71
35	529978,49	384585,99
36	529923,87	384494,95
37	529823,73	384417,57
38	529728,14	384394,81
39	529628,00	384403,91
40	529568,83	384399,36
41	529486,90	384358,40

1	2	3
42	529386,76	384331,09
43	529313,93	384326,53
44	529236,55	384285,57
45	529159,17	384258,26
46	529086,34	384176,32
47	529013,51	384149,01
48	528936,13	384153,56
49	528813,23	384176,32
50	528831,43	384048,87
51	528876,95	384012,46
52	528917,92	383971,49
53	529008,96	383971,49
54	529040,82	383994,25
55	529109,10	384048,87
56	529227,44	384057,98
57	529309,38	384071,63
58	529423,17	384108,05
59	529491,45	384130,81
60	529573,38	384139,91
61	529659,86	384203,64
62	529732,69	384189,98
63	529782,76	384139,91
64	529823,73	384117,15
65	529860,14	384117,15
66	529910,21	384189,98
67	529969,39	384308,33
68	530064,98	384390,26
69	530137,80	384417,57
70	530133,25	384581,44
71	530055,87	384667,92
72	530014,91	384708,89
73	529987,59	384818,13
74	530005,80	384861,37
75	530046,77	384870,48
76	530142,36	384865,92
77	530178,77	384934,20
78	530210,63	384966,06
79	530174,22	385029,79

1	2	3
80	530219,74	385088,96
81	530283,46	385111,72
82	530360,84	385193,65
83	530365,39	385271,03
84	530347,19	385312,00
85	530451,88	385416,69
86	530492,85	385535,04
87	530556,57	385571,45
88	530561,12	385726,22
89	530565,67	385835,46
90	530588,43	385899,18
91	530643,06	385990,22
92	530661,26	386049,39
93	530656,71	386126,77
94	530656,71	386226,91
95	530615,74	386313,40
96	530597,54	386390,78
97	530565,67	386390,78
98	530565,67	386468,16
99	530570,23	386554,65
100	530529,26	386618,37
101	530451,88	386786,79
102	530442,78	386918,79
103	530451,88	386968,86
104	530592,99	387091,76
105	530784,16	387087,21
106	530970,79	387091,76
107	531048,64	387118,67
108	531045,49	387216,22
109	530925,27	387201,00
110	530838,78	387205,55
111	530711,33	387278,38
112	530542,92	387228,31
113	530456,43	387205,55

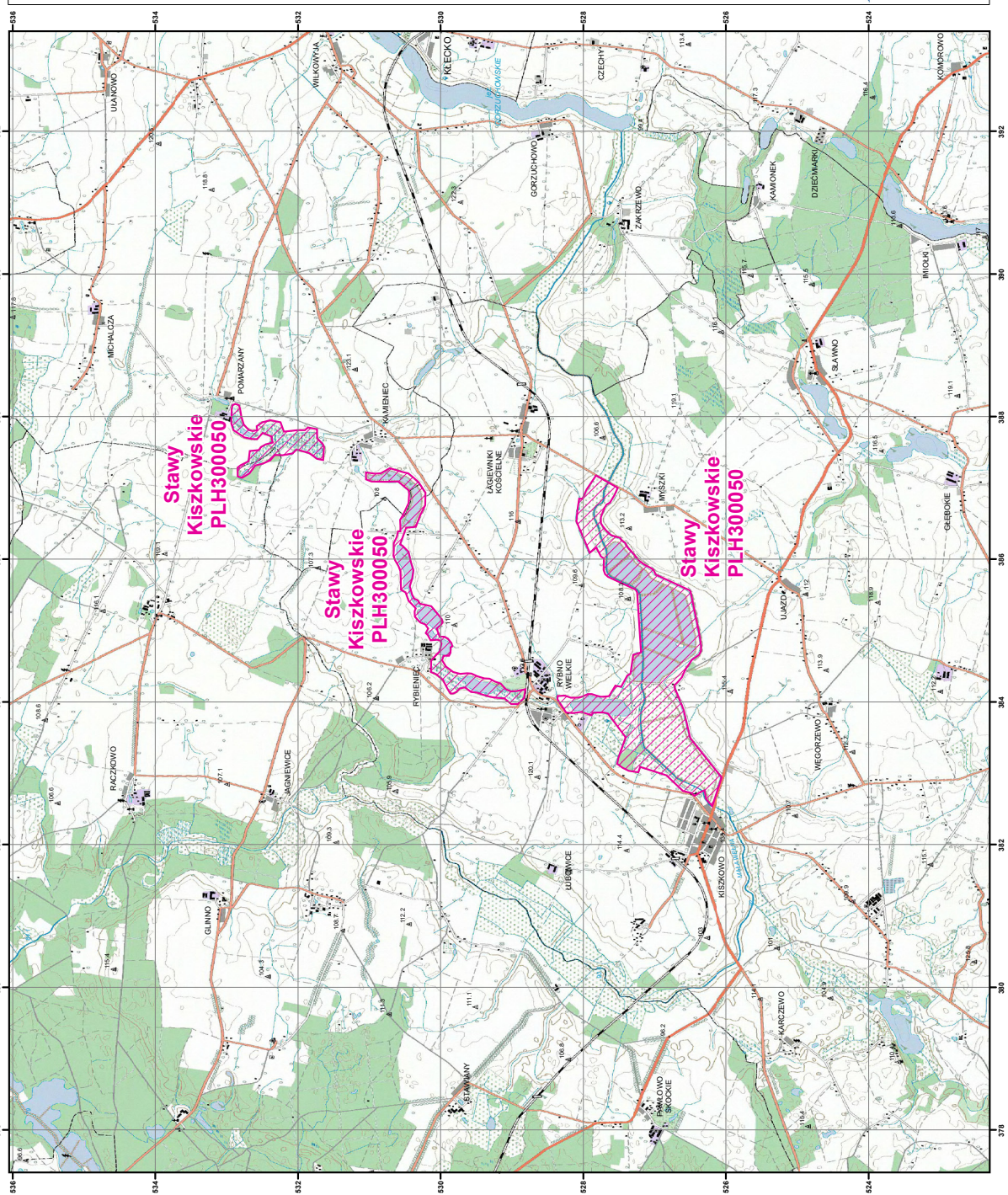
3) granica trzeciej enklawy obszaru

Numer punktu załamania granicy	Współrzędne punktów załamania granicy (PL-1992) ²⁾	
	X	Y
1	2	3
1	532937,17	387901,98
2	532932,62	388024,88
3	532932,62	388106,81
4	532918,96	388161,43
5	532882,55	388179,64
6	532827,92	388161,43
7	532814,27	388106,81
8	532796,06	388006,67
9	532764,20	387892,88
10	532695,92	387815,50
11	532636,75	387797,29
12	532573,02	387810,94
13	532582,13	387865,57
14	532500,19	387920,19
15	532390,95	387952,05
16	532245,29	387920,19
17	532199,77	387788,19
18	532008,60	387810,94
19	531903,91	387810,94
20	531858,39	387847,36
21	531735,49	387824,60
22	531735,49	387697,15
23	531658,11	387619,77
24	531635,35	387574,25
25	531644,45	387474,11
26	531649,01	387392,18
27	531735,49	387410,39
28	531844,73	387487,77
29	532022,25	387537,84
30	532076,88	387483,21
31	532217,98	387460,46
32	532327,23	387465,01
33	532390,95	387387,63
34	532495,64	387342,11
35	532600,33	387314,80

1	2	3
36	532682,27	387205,55
37	532786,96	387141,83
38	532846,13	387164,59
39	532846,13	387287,49
40	532805,16	387319,35
41	532695,92	387373,97
42	532677,71	387519,63
43	532550,26	387533,28
44	532522,95	387574,25
45	532454,68	387610,66
46	532354,54	387637,98
47	532368,19	387683,49
48	532372,74	387719,91
49	532495,64	387774,53
50	532577,57	387683,49
51	532650,40	387688,05
52	532755,10	387710,80
53	532905,30	387810,94
54	532937,17	387901,98

Załącznik nr 2

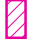
MAPA SPECJALNEGO OBSZARU OCHRONY SIEDLISK STAWY KISZKOWSKIE (PLH300050)



MAPA
SPECJALNEGO
OBSZARU
OCHRONY SIEDLISK
STAWY KISZKOWSKIE

PLH300050
arkusz 1/1



 specjalny obszar
ochrony siedlisk

Układ współrzędnych płaskich prostokątnych: PL-1992



Załącznik nr 3

GATUNKI ZWIERZĄT INNYCH NIŻ PTAKI, BĘDĄCE PRZEDMIOTEM OCHRONY
NA SPECJALNYM OBSZARZE OCHRONY SIEDLISK STAWY KISZKOWSKIE (PLH300050)

Lp.	Nazwa polska	Nazwa naukowa	Populacja objęta ochroną
1	bóbr europejski	<i>Castor fiber</i>	osiadła
2	kumak nizinny	<i>Bombina bombina</i>	osiadła
3	wydra	<i>Lutra lutra</i>	osiadła