

Warszawa, dnia 22 listopada 2022 r.

Poz. 2395

**ROZPORZĄDZENIE  
MINISTRA KLIMATU I ŚRODOWISKA<sup>1)</sup>**

z dnia 11 października 2022 r.

**w sprawie specjalnego obszaru ochrony siedlisk Torfowisko Pobłockie (PLH220042)**

Na podstawie art. 27a ust. 1 ustawy z dnia 16 kwietnia 2004 r. o ochronie przyrody (Dz. U. z 2022 r. poz. 916, 1726 i 2185) zarządza się, co następuje:

**§ 1.** 1. Wyznacza się specjalny obszar ochrony siedlisk Torfowisko Pobłockie (PLH220042<sup>2)</sup>), obejmujący obszar 111,63 ha, położony w województwie pomorskim.

2. Granica obszaru, o którym mowa w ust. 1, w postaci wykazu współrzędnych punktów załamania granicy, jest określona w załączniku nr 1 do rozporządzenia.

**§ 2.** Mapa obszaru, o którym mowa w § 1, jest określona w załączniku nr 2 do rozporządzenia.

**§ 3.** Obszar, o którym mowa w § 1, wyznacza się w celu:

- 1) trwałej ochrony siedlisk przyrodniczych lub
- 2) odtworzenia właściwego stanu ochrony siedlisk przyrodniczych

– w stosunku do przedmiotów ochrony.

**§ 4.** Przedmiotem ochrony na obszarze, o którym mowa w § 1, są siedliska przyrodnicze określone w załączniku nr 3 do rozporządzenia.

**§ 5.** Rozporządzenie wchodzi w życie po upływie 14 dni od dnia ogłoszenia.

Minister Klimatu i Środowiska: *A. Moskwa*

---

<sup>1)</sup> Minister Klimatu i Środowiska kieruje działem administracji rządowej – środowisko, na podstawie § 1 ust. 2 pkt 3 rozporządzenia Prezesa Rady Ministrów z dnia 27 października 2021 r. w sprawie szczegółowego zakresu działania Ministra Klimatu i Środowiska (Dz. U. poz. 1949).

<sup>2)</sup> Kod obszaru został określony zgodnie z decyzją wykonawczą Komisji (UE) 2022/231 z dnia 16 lutego 2022 r. w sprawie przyjęcia piętnastego zaktualizowanego wykazu terenów mających znaczenie dla Wspólnoty składających się na kontynentalny region biogeograficzny (notyfikowaną jako dokument nr C(2022) 854) (Dz. Urz. UE L 39 z 21.02.2022, str. 14).

Załączniki do rozporządzenia Ministra Klimatu i Środowiska  
z dnia 11 października 2022 r. (Dz. U. poz. 2395)

**Załącznik nr 1****GRANICA SPECJALNEGO OBSZARU OCHRONY SIEDLISK  
TORFOWISKO POBŁOCKIE (PLH220042)**

Numer punktu załamania granicy	Współrzędne punktów załamania granicy (PL-1992) <sup>1)</sup>	
	X	Y
1	2	3
1	752728,66	402479,01
2	752710,09	402485,09
3	752725,98	402527,41
4	752748,38	402587,09
5	752413,84	402684,67
6	752343,86	402690,69
7	752304,64	402694,07
8	752261,32	402697,80
9	752097,38	402694,71
10	752046,22	402642,66
11	752003,69	402641,79
12	751972,17	402672,38
13	751988,28	402586,82
14	752018,30	402344,23
15	752020,03	402330,27
16	752036,76	402320,88
17	752057,41	402282,29
18	752020,08	402228,04
19	752038,97	402194,97
20	752017,10	402158,22
21	752028,98	402120,15
22	751981,75	402072,08
23	751972,08	402084,79
24	751963,01	402072,28
25	751922,53	402137,04
26	751896,91	402094,45
27	751894,20	402092,82
28	751891,29	402091,06

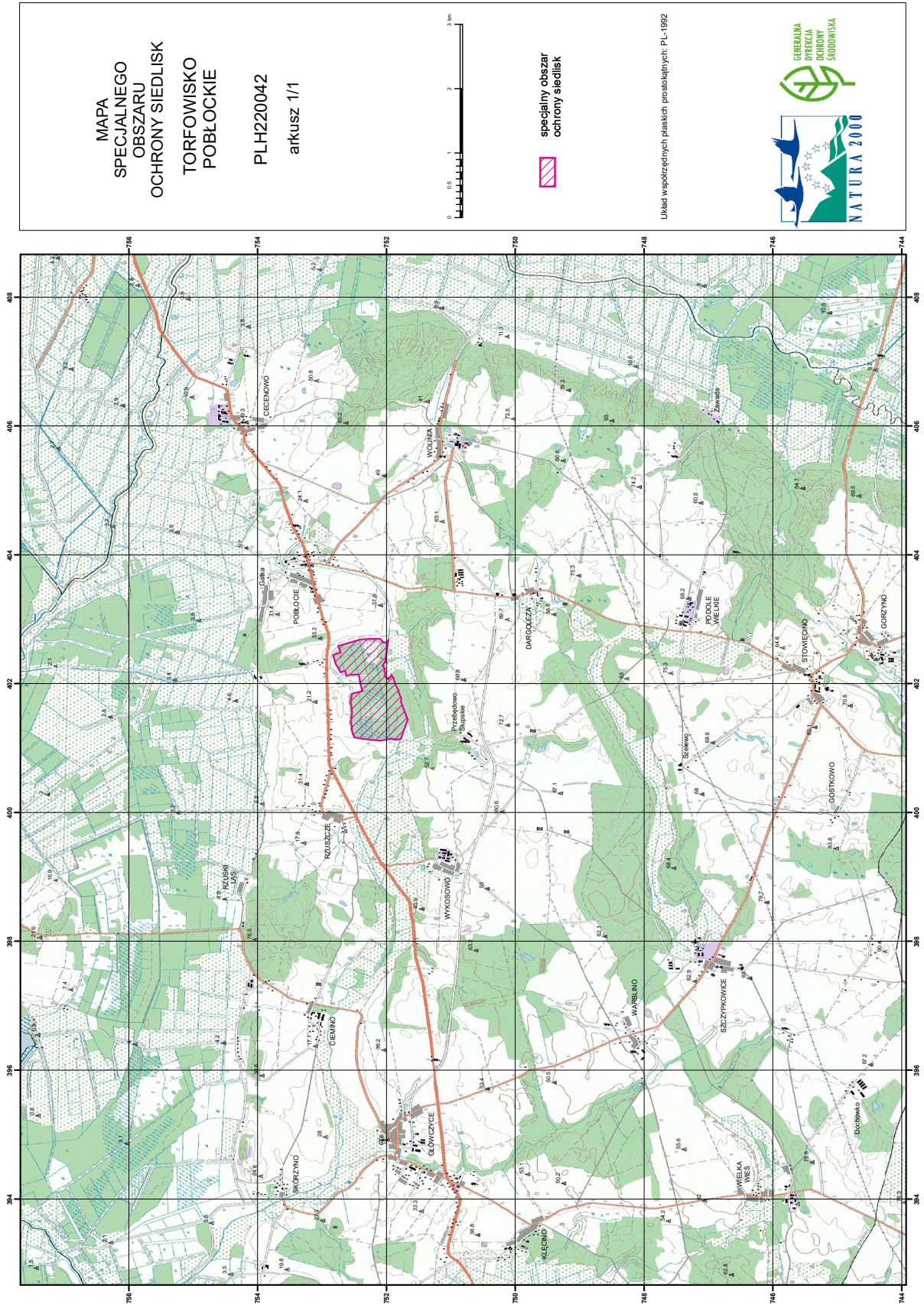
<sup>1)</sup> Układ współrzędnych płaskich prostokątnych PL-1992 jest jednym z układów tworzących państwowy system odniesień przestrzennych, o którym mowa w przepisach wydanych na podstawie art. 3 ust. 5 ustawy z dnia 17 maja 1989 r. – Prawo geodezyjne i kartograficzne (Dz. U. z 2021 r. poz. 1990 oraz z 2022 r. poz. 1846 i 2185).

1	2	3
29	751887,87	402088,98
30	751878,74	402043,96
31	751872,44	402027,84
32	751866,60	402012,89
33	751860,21	401998,28
34	751855,56	401976,58
35	751827,17	401923,43
36	751817,11	401904,60
37	751809,69	401873,59
38	751803,32	401847,00
39	751770,78	401776,86
40	751772,90	401720,03
41	751741,70	401626,18
42	751669,77	401443,03
43	751733,33	401270,13
44	751780,17	401137,41
45	751834,88	401133,15
46	751848,93	401132,05
47	751873,22	401130,00
48	751896,64	401140,50
49	751914,84	401146,67
50	751943,14	401141,98
51	751951,80	401140,47
52	751989,05	401134,15
53	752025,70	401127,91
54	752061,77	401121,88
55	752091,92	401116,72
56	752109,83	401113,52
57	752125,71	401115,61
58	752161,27	401120,32
59	752193,08	401124,54
60	752207,26	401126,28
61	752289,92	401135,19
62	752294,41	401135,84
63	752470,48	401161,09
64	752500,54	401167,28
65	752502,04	401178,92
66	752504,37	401184,19

1	2	3
67	752533,80	401251,05
68	752535,07	401286,16
69	752536,92	401318,63
70	752549,82	401386,28
71	752552,96	401403,18
72	752549,05	401426,39
73	752537,63	401538,02
74	752535,23	401594,33
75	752551,77	401696,90
76	752552,31	401705,89
77	752554,07	401750,78
78	752535,33	401844,04
79	752528,17	401845,77
80	752467,08	401860,51
81	752409,91	401874,31
82	752373,42	401883,11
83	752399,06	401989,97
84	752415,45	402061,24
85	752417,53	402071,55
86	752431,59	402141,30
87	752549,54	402137,05
88	752555,96	402136,82
89	752619,44	402120,37
90	752642,95	402201,27
91	752712,96	402176,39
92	752741,81	402228,67
93	752771,13	402279,18
94	752784,51	402308,11
95	752801,50	402352,46
96	752823,56	402447,95
97	752728,66	402479,01



MAPA SPECJALNEGO OBSZARU OCHRONY SIEDLISK TORFOWISKO POBŁOCKIE (PLH220042)



## Załącznik nr 3

SIEDLISKA PRZYRODNICZE BĘDĄCE PRZEDMIOTEM OCHRONY  
NA SPECJALNYM OBSZARZE OCHRONY SIEDLISK TORFOWISKO POBŁOCKIE (PLH220042)

Lp.	Kod <sup>1)</sup>	Nazwa
1	3160	Naturalne, dystroficzne zbiorniki wodne
2	4010	Wilgotne wrzosowiska z wrzoścem bagiennym ( <i>Ericion tetralix</i> )
3	7110	Torfowiska wysokie z roślinnością torfotwórczą (żywe)
4	7120	Torfowiska wysokie zdegradowane, lecz zdolne do naturalnej i stymulowanej regeneracji
5	7140	Torfowiska przejściowe i trzęsawiska (przeważnie z roślinnością z <i>Scheuchzerio-Caricetea</i> )
6	91D0	Bory i lasy bagiennie ( <i>Vaccinio uliginosi Betuletum pubescentis</i> , <i>Vaccinio uliginosi Pinetum</i> , <i>Pino mugo-Sphagnetum</i> , <i>Sphagno girgensohnii-Piceetum</i> ) i brzoźowo-sosnowe bagiennie lasy borealne

<sup>1)</sup> Kody siedlisk są zgodne z rozporządzeniem Ministra Środowiska z dnia 13 kwietnia 2010 r. w sprawie siedlisk przyrodniczych oraz gatunków będących przedmiotem zainteresowania Wspólnoty, a także kryteriów wyboru obszarów kwalifikujących się do uznania lub wyznaczenia jako obszary Natura 2000 (Dz. U. z 2014 r. poz. 1713).