

Warszawa, dnia 31 stycznia 2022 r.

Poz. 226

**ROZPORZĄDZENIE  
MINISTRA KLIMATU I ŚRODOWISKA<sup>1)</sup>**

z dnia 16 grudnia 2021 r.

**w sprawie specjalnego obszaru ochrony siedlisk Wola Cyrusowa (PLH100034)**

Na podstawie art. 27a ust. 1 ustawy z dnia 16 kwietnia 2004 r. o ochronie przyrody (Dz. U. z 2021 r. poz. 1098 i 1718 oraz z 2022 r. poz. 84) zarządza się, co następuje:

**§ 1.** 1. Wyznacza się specjalny obszar ochrony siedlisk Wola Cyrusowa (PLH100034<sup>2)</sup>), obejmujący obszar 92,35 ha, położony w województwie łódzkim.

2. Granica obszaru, o którym mowa w ust. 1, w postaci wykazu współrzędnych punktów załamania granicy, jest określona w załączniku nr 1 do rozporządzenia.

**§ 2.** Mapa obszaru, o którym mowa w § 1, jest określona w załączniku nr 2 do rozporządzenia.

**§ 3.** Obszar, o którym mowa w § 1, wyznacza się w celu:

- 1) trwałej ochrony populacji zagrożonych wyginięciem gatunków zwierząt innych niż ptaki lub
  - 2) odtworzenia właściwego stanu ochrony gatunków, o których mowa w pkt 1
- w stosunku do przedmiotów ochrony.

**§ 4.** Przedmiotem ochrony na obszarze, o którym mowa w § 1, są gatunki zwierząt innych niż ptaki, określone w załączniku nr 3 do rozporządzenia, oraz ich siedliska.

**§ 5.** Rozporządzenie wchodzi w życie po upływie 14 dni od dnia ogłoszenia.

Minister Klimatu i Środowiska: *A. Moskwa*

---

<sup>1)</sup> Minister Klimatu i Środowiska kieruje działem administracji rządowej – środowisko, na podstawie § 1 ust. 2 pkt 3 rozporządzenia Prezesa Rady Ministrów z dnia 27 października 2021 r. w sprawie szczegółowego zakresu działania Ministra Klimatu i Środowiska (Dz. U. poz. 1949).

<sup>2)</sup> Kod obszaru został określony zgodnie z decyzją wykonawczą Komisji (UE) 2021/161 z dnia 21 stycznia 2021 r. w sprawie przyjęcia czternastego zaktualizowanego wykazu terenów mających znaczenie dla Wspólnoty składających się na kontynentalny region biogeograficzny (notyfikowaną jako dokument nr C(2021) 21) (Dz. Urz. UE L 51 z 15.02.2021, str. 330).

Załączniki do rozporządzenia Ministra Klimatu  
i Środowiska z dnia 16 grudnia 2021 r. (poz. 226)

## Załącznik nr 1

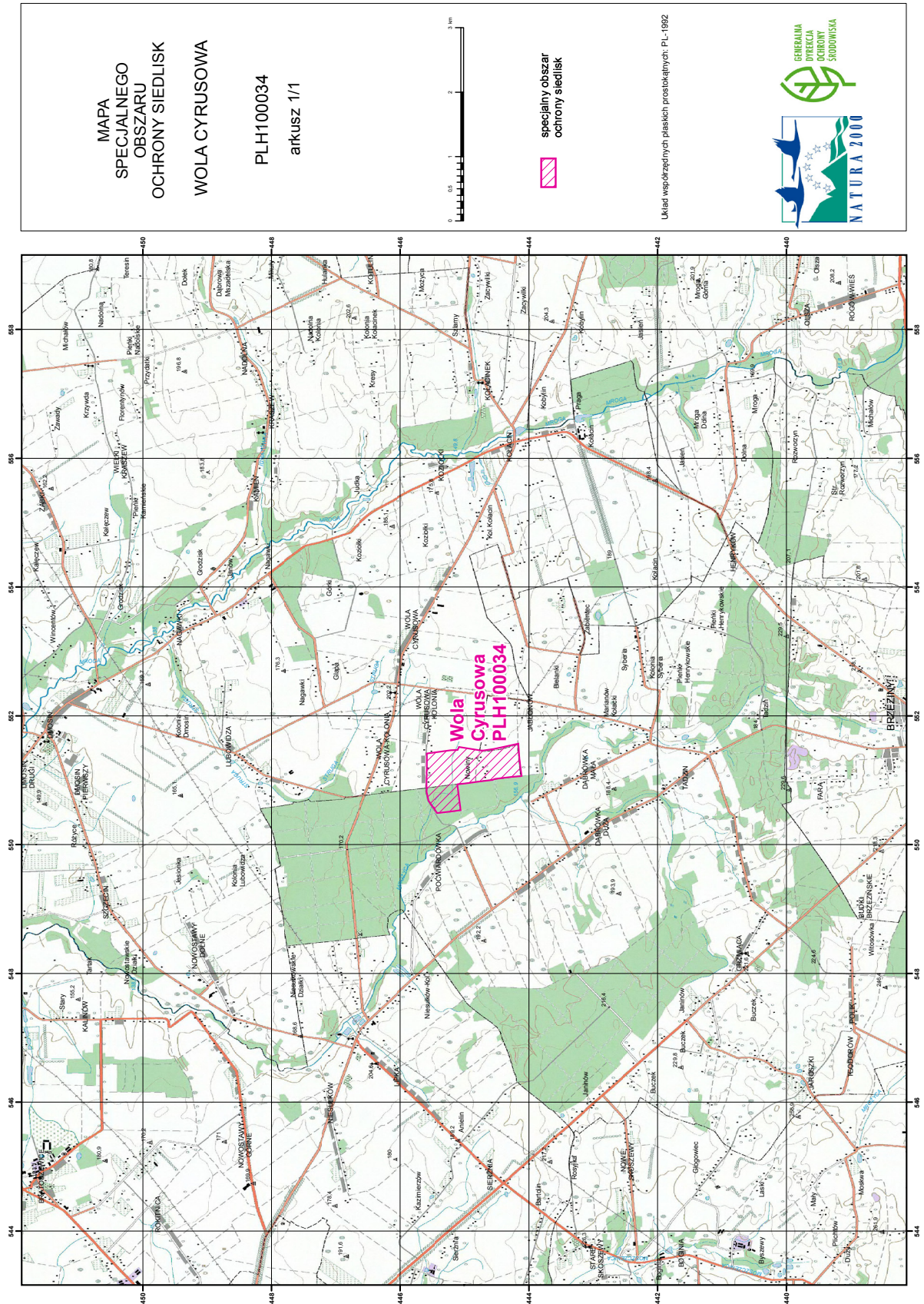
GRANICA SPECJALNEGO OBSZARU OCHRONY SIEDLISK  
WOLA CYRUSOWA (PLH100034)

Numer punktu załamania granicy	Współrzędne punktów załamania granicy (PL-1992) <sup>1)</sup>	
	X	Y
1	2	3
1	445590,90	550960,64
2	445589,78	550993,07
3	445589,91	551039,05
4	445589,28	551085,65
5	445589,45	551113,32
6	445588,88	551166,46
7	445588,81	551181,46
8	445588,78	551189,31
9	445587,88	551210,18
10	445588,13	551267,51
11	445587,13	551416,94
12	445216,42	551464,95
13	445107,78	551470,67
14	445089,49	551515,26
15	444743,13	551461,05
16	444706,41	551461,52
17	444538,32	551485,53
18	444166,68	551567,86
19	444151,97	551381,27
20	444147,34	551330,71
21	444144,72	551302,37
22	444133,03	551224,83
23	444114,63	551067,50
24	444119,07	551066,90
25	444127,18	551065,85
26	444276,26	551051,32
27	444347,68	551044,33
28	444523,80	551020,51
29	444567,66	551004,02

<sup>1)</sup> Układ współrzędnych płaskich prostokątnych PL-1992 jest jednym z układów tworzących państwowy system odniesień przestrzennych, o którym mowa w przepisach wydanych na podstawie art. 3 ust. 5 ustawy z dnia 17 maja 1989 r. – Prawo geodezyjne i kartograficzne (Dz. U. z 2021 r. poz. 1990).

1	2	3
30	444778,81	550980,81
31	444990,24	550951,88
32	445107,39	550936,37
33	445110,94	550935,86
34	445111,02	550932,83
35	445083,60	550706,36
36	445082,75	550699,56
37	445082,63	550698,94
38	445075,59	550640,43
39	445075,11	550636,86
40	445068,43	550581,10
41	445066,49	550564,74
42	445062,61	550533,39
43	445217,11	550515,86
44	445221,22	550515,34
45	445404,04	550494,64
46	445430,92	550491,54
47	445458,88	550540,54
48	445469,07	550558,34
49	445470,53	550560,39
50	445478,42	550571,11
51	445480,34	550573,71
52	445509,43	550613,27
53	445556,22	550677,08
54	445560,16	550693,08
55	445587,53	550804,16
56	445592,28	550823,46
57	445587,69	550874,50
58	445587,49	550877,53
59	445587,29	550879,53
60	445587,08	550880,84
61	445591,12	550906,41
62	445592,73	550933,64
63	445590,90	550960,64

MAPA SPECJALNEGO OBSZARU OCHRONY SIEDLISK WOLA CYRUSOWA (PLH100034)



MAPA  
SPECJALNEGO  
OBSZARU  
OCHRONY SIEDLISK  
WOLA CYRUSOWA

PLH100034  
arkusz 1/1



specjalny obszar  
ochrony siedlisk

Układ współrzędnych płaskich prosokrajnych: PL-1992



## Załącznik nr 3

GATUNKI ZWIERZĄT INNYCH NIŻ PTAKI, BĘDĄCE PRZEDMIOTEM OCHRONY  
NA SPECJALNYM OBSZARZE OCHRONY SIEDLISK WOLA CYRUSOWA (PLH100034)

Lp.	Nazwa polska	Nazwa naukowa	Populacja objęta ochroną
1	kumak nizinny	<i>Bombina bombina</i>	osiadła
2	traszka grzebieniasta	<i>Triturus cristatus (Triturus cristatus cristatus)</i>	osiadła