

Warszawa, dnia 24 października 2022 r.

Poz. 2177

**ROZPORZĄDZENIE  
MINISTRA KLIMATU I ŚRODOWISKA<sup>1)</sup>**

z dnia 29 sierpnia 2022 r.

**w sprawie specjalnego obszaru ochrony siedlisk Fortyfikacje w Poznaniu (PLH300005)**

Na podstawie art. 27a ust. 1 ustawy z dnia 16 kwietnia 2004 r. o ochronie przyrody (Dz. U. z 2022 r. poz. 916 i 1726) zarządza się, co następuje:

**§ 1.** 1. Wyznacza się specjalny obszar ochrony siedlisk Fortyfikacje w Poznaniu (PLH300005<sup>2)</sup>), obejmujący obszar 149,02 ha, położony w województwie wielkopolskim, składający się z dwudziestu dwóch powiązanych funkcjonalnie enklaw.

2. Granica obszaru, o którym mowa w ust. 1, w postaci wykazu współrzędnych punktów załamania granicy, jest określona w załączniku nr 1 do rozporządzenia.

**§ 2.** Mapa obszaru, o którym mowa w § 1, jest określona w załączniku nr 2 do rozporządzenia.

**§ 3.** Obszar, o którym mowa w § 1, wyznacza się w celu:

- 1) trwałej ochrony populacji zagrożonych wyginięciem gatunków zwierząt innych niż ptaki lub
- 2) odtworzenia właściwego stanu ochrony gatunków, o których mowa w pkt 1

– w stosunku do przedmiotów ochrony.

**§ 4.** Przedmiotem ochrony na obszarze, o którym mowa w § 1, są gatunki zwierząt innych niż ptaki, określone w załączniku nr 3 do rozporządzenia, oraz ich siedliska.

**§ 5.** Rozporządzenie wchodzi w życie po upływie 14 dni od dnia ogłoszenia.

Minister Klimatu i Środowiska: *A. Moskwa*

---

<sup>1)</sup> Minister Klimatu i Środowiska kieruje działem administracji rządowej – środowisko, na podstawie § 1 ust. 2 pkt 3 rozporządzenia Prezesa Rady Ministrów z dnia 27 października 2021 r. w sprawie szczegółowego zakresu działania Ministra Klimatu i Środowiska (Dz. U. poz. 1949).

<sup>2)</sup> Kod obszaru został określony zgodnie z decyzją wykonawczą Komisji (UE) 2022/231 z dnia 16 lutego 2022 r. w sprawie przyjęcia piętnastego zaktualizowanego wykazu terenów mających znaczenie dla Wspólnoty składających się na kontynentalny region biogeograficzny (notyfikowaną jako dokument nr C(2022) 854) (Dz. Urz. UE L 39 z 21.02.2022, str. 14).

Załączniki do rozporządzenia Ministra Klimatu i Środowiska  
z dnia 29 sierpnia 2022 r. (Dz. U. poz. 2177)

**Załącznik nr 1****GRANICA SPECJALNEGO OBSZARU OCHRONY SIEDLISK  
FORTYFIKACJE W POZNANIU (PLH300005)<sup>1)</sup>****1) granica pierwszej enklawy obszaru**

Numer punktu załamania granicy	Współrzędne punktów załamania granicy (PL-1992) <sup>2)</sup>	
	X	Y
1	2	3
1	510777,84	357305,11
2	510721,13	357349,07
3	510726,98	357380,72
4	510698,93	357402,46
5	510664,42	357215,77
6	510530,11	357089,20
7	510533,72	357087,69
8	510562,63	357075,59
9	510566,13	357078,89
10	510583,90	357095,63
11	510654,03	357066,29
12	510665,82	357052,85
13	510679,51	357054,51
14	510798,17	357137,08
15	510808,96	357297,23
16	510795,68	357307,19
17	510777,84	357305,11

**2) granica drugiej enklawy obszaru**

Numer punktu załamania granicy	Współrzędne punktów załamania granicy (PL-1992) <sup>2)</sup>	
	X	Y
1	2	3
1	507651,51	355034,41
2	507677,00	355041,24
3	507704,42	355006,08

<sup>1)</sup> Specjalny obszar ochrony siedlisk Fortyfikacje w Poznaniu (PLH300005) składa się z dwudziestu dwóch powiązanych funkcjonalnie enklaw.

<sup>2)</sup> Układ współrzędnych płaskich prostokątnych PL-1992 jest jednym z układów tworzących państwowy system odniesień przestrzennych, o którym mowa w przepisach wydanych na podstawie art. 3 ust. 5 ustawy z dnia 17 maja 1989 r. – Prawo geodezyjne i kartograficzne (Dz. U. z 2021 r. poz. 1990 oraz z 2022 r. poz. 1846).

1	2	3
4	507717,79	354987,86
5	507711,43	354979,62
6	507708,65	354976,45
7	507716,19	354966,39
8	507725,46	354962,56
9	507760,25	354965,73
10	507816,47	354972,74
11	507848,35	354975,65
12	507854,97	354969,57
13	507866,74	354969,04
14	507878,52	354974,46
15	507882,88	354978,96
16	507886,32	354986,11
17	507886,32	354995,37
18	507918,20	355032,67
19	507963,58	355081,62
20	507969,27	355087,97
21	507971,52	355096,17
22	507969,80	355105,30
23	507965,04	355111,78
24	507955,64	355113,90
25	507938,18	355165,10
26	507962,50	355177,14
27	507946,41	355212,91
28	507917,52	355194,92
29	507894,76	355177,66
30	507872,01	355157,87
31	507842,27	355132,05
32	507805,33	355100,72
33	507770,73	355091,41
34	507722,99	355081,67
35	507644,36	355061,88
36	507651,51	355034,41

## 3) granica trzeciej enklawy obszaru

Numer punktu załamania granicy	Współrzędne punktów załamania granicy (PL-1992) <sup>2)</sup>	
	X	Y
1	2	3
1	503024,96	356023,36
2	503010,83	356057,78
3	502984,98	356050,29
4	503001,41	356009,71
5	502964,45	355968,77
6	502961,69	355970,89
7	502956,48	355971,45
8	502951,59	355970,65
9	502946,57	355969,00
10	502942,11	355966,60
11	502938,45	355963,25
12	502935,50	355959,26
13	502933,68	355954,60
14	502933,00	355949,62
15	502933,38	355944,81
16	502935,16	355938,21
17	502964,69	355863,81
18	502977,15	355832,28
19	502974,22	355827,51
20	502972,32	355820,25
21	502973,22	355812,76
22	502976,11	355805,85
23	502980,32	355799,65
24	502985,84	355794,66
25	502992,27	355790,79
26	502999,35	355788,31
27	503006,69	355788,83
28	503013,02	355791,08
29	503112,47	355737,19
30	503121,32	355733,64
31	503126,26	355733,36
32	503131,24	355734,12
33	503135,89	355735,92
34	503140,05	355738,78
35	503143,48	355742,60

1	2	3
36	503146,03	355747,94
37	503147,70	355752,60
38	503147,62	355758,29
39	503201,10	355790,40
40	503220,38	355779,14
41	503231,97	355796,29
42	503203,59	355825,04
43	503128,46	355878,42
44	503129,55	355929,03
45	503074,48	355933,26
46	503041,02	355996,54
47	503024,96	356023,36

## 4) granica czwartej enklawy obszaru

Numer punktu załamania granicy	Współrzędne punktów załamania granicy (PL-1992) <sup>2)</sup>	
	X	Y
1	2	3
1	501428,42	359207,75
2	501440,64	359242,41
3	501411,34	359248,61
4	501410,61	359248,39
5	501405,10	359232,99
6	501341,69	359224,90
7	501329,46	359232,03
8	501316,71	359235,46
9	501305,45	359229,74
10	501300,35	359221,21
11	501289,88	359194,64
12	501271,41	359154,01
13	501257,51	359122,78
14	501246,34	359107,39
15	501240,54	359103,87
16	501235,52	359093,75
17	501235,79	359077,39
18	501240,45	359067,89
19	501251,00	359064,02
20	501271,41	359020,92

1	2	3
21	501289,88	358975,54
22	501301,23	358944,93
23	501311,78	358936,83
24	501322,87	358938,86
25	501330,17	358942,11
26	501335,62	358946,60
27	501366,14	358941,41
28	501405,28	358934,90
29	501409,84	358912,14
30	501434,89	358920,46
31	501438,57	358929,38
32	501441,07	358935,95
33	501428,89	358961,14
34	501414,39	359007,29
35	501398,52	359054,20
36	501409,63	359061,70
37	501432,71	359083,38
38	501426,05	359090,53
39	501421,19	359095,52
40	501408,80	359107,79
41	501399,83	359116,77
42	501421,59	359186,25
43	501428,42	359207,75

5) granica piątej enklawy obszaru

Numer punktu załamania granicy	Współrzędne punktów załamania granicy (PL-1992) <sup>2)</sup>	
	X	Y
1	2	3
1	502750,81	361697,38
2	502743,95	361701,99
3	502733,31	361709,15
4	502716,81	361701,00
5	502660,77	361669,84
6	502618,81	361646,20
7	502609,89	361646,04
8	502603,47	361642,44
9	502596,73	361631,64
10	502593,92	361623,97

1	2	3
11	502597,20	361615,67
12	502587,81	361591,41
13	502561,20	361522,68
14	502550,86	361492,46
15	502557,59	361478,53
16	502577,32	361474,93
17	502615,52	361427,80
18	502606,44	361413,09
19	502603,64	361408,55
20	502608,01	361406,06
21	502628,79	361394,24
22	502631,49	361398,84
23	502648,87	361428,43
24	502688,95	361503,89
25	502743,90	361507,49
26	502740,92	361566,98
27	502807,62	361616,14
28	502820,77	361627,57
29	502822,02	361644,64
30	502793,22	361658,88
31	502753,68	361684,62
32	502750,81	361697,38

## 6) granica szóstej enklawy obszaru

Numer punktu załamania granicy	Współrzędne punktów załamania granicy (PL-1992) <sup>2)</sup>	
	X	Y
1	2	3
1	505789,36	363753,35
2	505837,50	363753,35
3	505835,20	363783,46
4	505811,80	363785,00
5	505784,75	363845,61
6	505787,25	363854,44
7	505785,52	363870,74
8	505764,04	363874,00
9	505677,33	363883,98
10	505651,63	363887,81

1	2	3
11	505640,50	363892,23
12	505624,39	363890,69
13	505615,56	363883,40
14	505617,29	363875,92
15	505574,51	363846,38
16	505533,08	363819,72
17	505514,47	363805,90
18	505509,49	363799,19
19	505509,68	363787,49
20	505521,38	363782,12
21	505524,45	363722,27
22	505526,94	363693,69
23	505533,27	363688,32
24	505551,11	363691,96
25	505597,53	363715,94
26	505633,02	363733,40
27	505678,67	363705,39
28	505708,79	363754,88
29	505789,36	363753,35

## 7) granica siódmej enklawy obszaru

Numer punktu załamania granicy	Współrzędne punktów załamania granicy (PL-1992) <sup>2)</sup>	
	X	Y
1	2	3
1	509155,71	363088,24
2	509128,81	363129,46
3	509146,33	363153,74
4	509061,74	363317,88
5	508905,04	363340,51
6	508911,53	363178,52
7	508927,99	363176,81
8	508931,96	363141,09
9	508968,47	363146,65
10	509040,76	363043,46
11	509078,01	363014,09
12	509128,81	363038,66
13	509155,71	363088,24



**8) granica ósmej enklawy obszaru**

Numer punktu załamania granicy	Współrzędne punktów załamania granicy (PL-1992) <sup>2)</sup>	
	X	Y
1	2	3
1	510848,34	359579,36
2	510866,86	359734,81
3	510820,42	359818,13
4	510803,21	359839,36
5	510754,88	359886,23
6	510624,10	359860,48
7	510697,53	359718,93
8	510708,77	359534,38
9	510848,34	359579,36

**9) granica dziewiątej enklawy obszaru**

Numer punktu załamania granicy	Współrzędne punktów załamania granicy (PL-1992) <sup>2)</sup>	
	X	Y
1	2	3
1	505538,27	354331,85
2	505526,24	354329,64
3	505525,63	354332,95
4	505476,08	354325,92
5	505451,64	354322,90
6	505446,01	354322,43
7	505415,73	354360,48
8	505375,47	354330,64
9	505364,32	354334,52
10	505323,84	354351,03
11	505279,60	354368,85
12	505256,83	354382,18
13	505245,41	354363,65
14	505266,75	354355,08
15	505268,92	354290,91
16	505259,25	354268,18
17	505257,99	354254,07
18	505302,01	354221,35
19	505327,02	354207,17
20	505361,26	354189,02

1	2	3
21	505367,97	354173,04
22	505379,88	354160,02
23	505392,42	354160,18
24	505404,03	354161,33
25	505416,30	354173,14
26	505517,68	354209,87
27	505532,28	354210,35
28	505539,74	354216,22
29	505542,44	354226,54
30	505539,42	354239,08
31	505532,76	354243,21
32	505534,59	354249,32
33	505530,90	354251,92
34	505551,99	354316,63
35	505553,75	354319,22
36	505553,94	354322,32
37	505552,97	354325,30
38	505551,21	354327,86
39	505548,81	354329,91
40	505546,79	354330,91
41	505545,96	354331,32
42	505544,45	354331,84
43	505541,30	354332,05
44	505538,27	354331,85

## 10) granica dziesiątej enklawy obszaru

Numer punktu załamania granicy	Współrzędne punktów załamania granicy (PL-1992) <sup>2)</sup>	
	X	Y
1	2	3
1	510802,54	358352,64
2	510922,28	358395,61
3	510928,15	358398,87
4	510928,66	358426,88
5	510924,13	358447,26
6	510924,27	358532,14
7	510927,86	358532,14
8	510927,84	358540,60

1	2	3
9	510797,27	358592,08
10	510793,86	358458,10
11	510745,79	358451,28
12	510779,91	358407,55
13	510801,31	358403,83
14	510802,54	358352,64

**11) granica jedenastej enklawy obszaru**

Numer punktu załamania granicy	Współrzędne punktów załamania granicy (PL-1992) <sup>2)</sup>	
	X	Y
1	2	3
1	510032,63	356201,20
2	510009,92	356166,79
3	509978,08	356147,22
4	509911,45	356107,68
5	509893,15	356093,04
6	509841,16	356098,16
7	509861,66	356053,50
8	509934,88	355953,18
9	509964,17	355915,84
10	509986,45	355906,63
11	510063,96	355970,49
12	510070,74	355976,08
13	510080,60	356041,78
14	510084,26	356068,87
15	510068,88	356110,98
16	510042,15	356184,56
17	510032,63	356201,20

**12) granica dwunastej enklawy obszaru**

Numer punktu załamania granicy	Współrzędne punktów załamania granicy (PL-1992) <sup>2)</sup>	
	X	Y
1	2	3
1	506772,25	354285,52
2	506773,44	354431,17
3	506721,47	354414,84
4	506691,69	354431,17

1	2	3
5	506674,22	354430,77
6	506672,64	354421,25
7	506683,00	354389,78
8	506534,52	354346,63
9	506619,46	354231,14
10	506772,25	354285,52

**13) granica trzynastej enklawy obszaru**

Numer punktu załamania granicy	Współrzędne punktów załamania granicy (PL-1992) <sup>2)</sup>	
	X	Y
1	2	3
1	504264,50	355059,04
2	504239,19	354932,53
3	504355,67	354854,64
4	504417,05	354898,84
5	504477,05	354939,33
6	504479,60	354947,24
7	504447,95	354973,80
8	504435,65	355003,97
9	504389,61	355025,79
10	504373,73	355021,83
11	504274,52	355083,74
12	504264,50	355059,04

**14) granica czternastej enklawy obszaru**

Numer punktu załamania granicy	Współrzędne punktów załamania granicy (PL-1992) <sup>2)</sup>	
	X	Y
1	2	3
1	502012,42	357134,56
2	501996,55	357166,97
3	502001,38	357174,52
4	502001,53	357176,44
5	501998,21	357186,25
6	501989,60	357210,96
7	501969,10	357219,56
8	501949,26	357264,54
9	501939,33	357268,18

1	2	3
10	501925,77	357259,58
11	501914,86	357237,75
12	501899,98	357227,17
13	501891,71	357217,25
14	501891,19	357214,62
15	501889,49	357211,70
16	501889,25	357208,22
17	501889,32	357203,29
18	501892,02	357196,09
19	501928,60	357124,41
20	501931,63	357118,53
21	502012,42	357134,56

**15) granica piętnastej enklawy obszaru**

Numer punktu załamania granicy	Współrzędne punktów załamania granicy (PL-1992) <sup>2)</sup>	
	X	Y
1	2	3
1	501742,35	360433,28
2	501762,99	360425,34
3	501784,82	360463,84
4	501771,32	360499,95
5	501816,17	360584,89
6	501672,49	360611,02
7	501606,22	360470,59
8	501700,68	360378,11
9	501735,21	360435,26
10	501742,35	360433,28

**16) granica szesnastej enklawy obszaru**

Numer punktu załamania granicy	Współrzędne punktów załamania granicy (PL-1992) <sup>2)</sup>	
	X	Y
1	2	3
1	504069,11	362752,83
2	504093,71	362742,91
3	504128,64	362754,02
4	504127,84	362788,55
5	504127,45	362804,02

1	2	3
6	504171,50	362837,76
7	504062,76	362921,50
8	503946,87	362834,58
9	503985,80	362707,85
10	503993,64	362707,82
11	504061,57	362755,61
12	504069,11	362752,83

## 17) granica siedemnastej enklawy obszaru

Numer punktu załamania granicy	Współrzędne punktów załamania granicy (PL-1992) <sup>2)</sup>	
	X	Y
1	2	3
1	507616,60	364095,40
2	507600,73	364243,83
3	507450,31	364270,03
4	507378,87	364145,41
5	507472,14	364133,50
6	507491,33	364088,95
7	507497,45	364086,99
8	507503,20	364077,76
9	507549,53	364100,56
10	507552,31	364112,47
11	507616,60	364095,40

## 18) granica osiemnastej enklawy obszaru

Numer punktu załamania granicy	Współrzędne punktów załamania granicy (PL-1992) <sup>2)</sup>	
	X	Y
1	2	3
1	509857,10	361032,24
2	509935,64	361109,84
3	509876,90	361224,14
4	509788,00	361228,90
5	509756,25	361213,03
6	509796,47	361146,88
7	509835,62	361068,56
8	509857,10	361032,24

## 19) granica dziewiętnastej enklawy obszaru

Numer punktu załamania granicy	Współrzędne punktów załamania granicy (PL-1992) <sup>2)</sup>	
	X	Y
1	2	3
1	508688,15	359952,52
2	508663,86	359942,05
3	508667,83	359932,86
4	508656,69	359926,51
5	508653,49	359934,00
6	508630,78	359920,81
7	508628,19	359919,30
8	508624,81	359925,17
9	508623,36	359924,55
10	508617,49	359922,02
11	508613,30	359922,14
12	508610,32	359922,23
13	508603,40	359922,44
14	508587,04	359928,42
15	508577,30	359931,98
16	508560,61	359938,12
17	508558,69	359938,81
18	508539,74	359945,75
19	508530,51	359949,11
20	508523,22	359951,78
21	508502,14	359959,49
22	508498,03	359960,99
23	508487,53	359964,86
24	508477,82	359968,42
25	508459,90	360003,85
26	508457,28	360009,03
27	508441,35	360027,82
28	508430,64	360040,43
29	508429,67	360049,83
30	508426,96	360076,09
31	508424,24	360102,66
32	508422,48	360119,74
33	508415,34	360126,05
34	508396,20	360143,00
35	508377,55	360159,51

1	2	3
36	508375,85	360166,30
37	508369,73	360190,80
38	508363,66	360215,08
39	508362,02	360221,63
40	508347,17	360218,09
41	508343,86	360231,95
42	508338,07	360256,16
43	508334,13	360272,65
44	508332,37	360280,10
45	508326,56	360304,64
46	508320,69	360329,42
47	508318,61	360338,22
48	508316,30	360347,96
49	508314,62	360355,07
50	508311,65	360367,61
51	508302,08	360369,18
52	508284,96	360348,62
53	508267,70	360327,89
54	508250,95	360307,73
55	508243,76	360299,09
56	508243,07	360298,27
57	508235,91	360289,66
58	508226,47	360278,31
59	508209,78	360258,24
60	508205,93	360253,62
61	508189,82	360234,15
62	508173,74	360214,72
63	508161,00	360199,30
64	508129,80	360224,93
65	508116,32	360200,54
66	508103,69	360177,68
67	508091,06	360154,86
68	508078,25	360131,68
69	508065,51	360108,62
70	508052,75	360085,55
71	508049,75	360080,12
72	507983,53	360144,14
73	507966,38	360126,30



1	2	3
74	507949,73	360108,97
75	507933,13	360091,70
76	507916,48	360074,39
77	507899,88	360057,10
78	507883,22	360039,77
79	507866,53	360022,40
80	507874,31	360014,67
81	507857,47	359997,51
82	507864,14	359990,46
83	507848,73	359972,82
84	507828,03	359949,12
85	507788,25	360001,31
86	507744,60	359956,27
87	507724,81	359902,43
88	507671,32	359756,85
89	507668,81	359745,74
90	507666,85	359733,72
91	507667,00	359721,65
92	507667,07	359709,22
93	507667,91	359696,27
94	507669,01	359683,43
95	507670,52	359671,97
96	507685,45	359605,56
97	507682,73	359605,10
98	507707,15	359489,56
99	507711,50	359469,04
100	507722,25	359454,62
101	507724,04	359452,22
102	507736,00	359436,16
103	507746,60	359422,62
104	507749,88	359418,54
105	507760,45	359406,31
106	507782,01	359381,35
107	507785,50	359377,73
108	507786,02	359378,11
109	507787,29	359377,52
110	507789,12	359376,79
111	507793,37	359377,35

1	2	3
112	507797,38	359376,95
113	507800,96	359374,10
114	507802,42	359372,58
115	507816,20	359358,13
116	507822,48	359351,72
117	507828,76	359345,31
118	507842,70	359331,22
119	507844,10	359329,84
120	507845,75	359328,22
121	507847,34	359325,43
122	507847,00	359319,49
123	507846,95	359317,49
124	507847,92	359314,63
125	507847,42	359314,24
126	507850,00	359310,22
127	507849,11	359309,55
128	507900,21	359233,30
129	507901,49	359231,38
130	507982,71	359109,27
131	507996,25	359089,10
132	508067,82	358982,52
133	508131,58	358887,59
134	508135,72	358890,39
135	508158,86	358855,94
136	508232,69	358862,82
137	508248,30	358866,10
138	508310,30	359016,32
139	508373,59	359170,15
140	508378,91	359179,13
141	508385,77	359187,08
142	508376,48	359210,62
143	508374,12	359223,04
144	508374,95	359228,56
145	508397,09	359269,33
146	508403,19	359274,14
147	508450,81	359239,14
148	508455,13	359231,99
149	508465,68	359238,60

1	2	3
150	508616,63	359333,10
151	508626,99	359342,05
152	508635,03	359352,34
153	508640,29	359364,25
154	508642,30	359377,11
155	508641,01	359389,97
156	508637,25	359402,40
157	508607,60	359473,44
158	508582,07	359534,60
159	508542,62	359629,12
160	508534,32	359659,67
161	508531,87	359672,63
162	508533,04	359685,26
163	508537,71	359697,48
164	508635,24	359835,94
165	508677,48	359895,89
166	508685,40	359908,69
167	508690,69	359922,73
168	508690,95	359937,82
169	508688,15	359952,52

## 20) granica dwudziestej enklawy obszaru

Numer punktu załamania granicy	Współrzędne punktów załamania granicy (PL-1992) <sup>2)</sup>	
	X	Y
1	2	3
1	508683,72	357696,00
2	508674,96	357690,04
3	508684,57	357676,99
4	508692,87	357682,93
5	508683,72	357696,00

## 21) granica dwudziestej pierwszej enklawy obszaru

Numer punktu załamania granicy	Współrzędne punktów załamania granicy (PL-1992) <sup>2)</sup>	
	X	Y
1	2	3
1	508705,30	357199,53
2	508700,36	357220,64

1	2	3
3	508693,41	357219,21
4	508698,37	357197,43
5	508705,30	357199,53

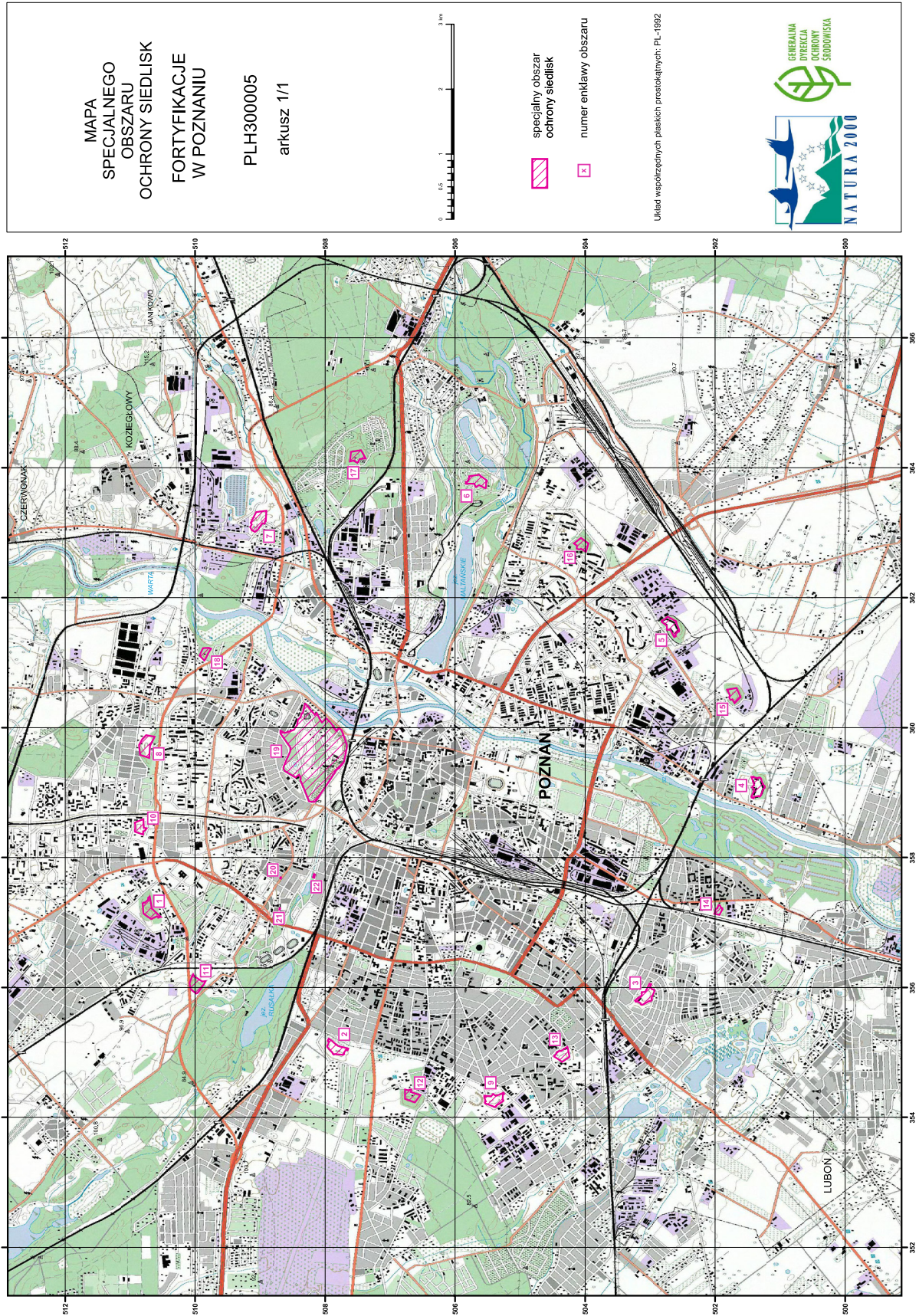
**22) granica dwudziestej drugiej enklawy obszaru**

Numer punktu załamania granicy	Współrzędne punktów załamania granicy (PL-1992) <sup>2)</sup>	
	X	Y
1	2	3
1	508189,44	357696,44
2	508172,50	357746,42
3	508154,62	357741,48
4	508170,58	357688,13
5	508189,44	357696,44



Załącznik nr 2

MAPA SPECJALNEGO OBSZARU OCHRONY SIEDLISK FORTYFIKACJE W POZNANIU (PLH300005)



## Załącznik nr 3

GATUNKI ZWIERZĄT INNYCH NIŻ PTAKI, BĘDĄCE PRZEDMIOTEM OCHRONY  
NA SPECJALNYM OBSZARZE OCHRONY SIEDLISK FORTYFIKACJE W POZNANIU (PLH300005)

Lp.	Nazwa polska	Nazwa naukowa	Populacja objęta ochroną
1	mopek	<i>Barbastella barbastellus</i>	zimująca
2	nocek duży	<i>Myotis myotis</i>	zimująca