

Warszawa, dnia 12 sierpnia 2022 r.

Poz. 1702

**ROZPORZĄDZENIE  
MINISTRA KLIMATU I ŚRODOWISKA<sup>1)</sup>**

z dnia 5 lipca 2022 r.

**w sprawie specjalnego obszaru ochrony siedlisk Ostoja Sławniowicko-Burgrabicka (PLH160004)**

Na podstawie art. 27a ust. 1 ustawy z dnia 16 kwietnia 2004 r. o ochronie przyrody (Dz. U. z 2022 r. poz. 916) zarządza się, co następuje:

§ 1. 1. Wyznacza się specjalny obszar ochrony siedlisk Ostoja Sławniowicko-Burgrabicka (PLH160004<sup>2)</sup>), obejmujący obszar 767,54 ha, położony w województwie opolskim.

2. Granica obszaru, o którym mowa w ust. 1, w postaci wykazu współrzędnych punktów załamania granicy, jest określona w załączniku nr 1 do rozporządzenia.

§ 2. Mapa obszaru, o którym mowa w § 1, jest określona w załączniku nr 2 do rozporządzenia.

§ 3. Obszar, o którym mowa w § 1, wyznacza się w celu:

- 1) trwałej ochrony:
  - a) siedlisk przyrodniczych,
  - b) populacji zagrożonych wyginięciem gatunków zwierząt innych niż ptaki lub
- 2) odtworzenia właściwego stanu ochrony siedlisk przyrodniczych lub właściwego stanu ochrony gatunków, o których mowa w pkt 1 lit. b

– w stosunku do przedmiotów ochrony.

§ 4. Przedmiotem ochrony na obszarze, o którym mowa w § 1, są:

- 1) siedliska przyrodnicze określone w załączniku nr 3 do rozporządzenia;
- 2) gatunki zwierząt innych niż ptaki, określone w załączniku nr 4 do rozporządzenia, oraz ich siedliska.

§ 5. Rozporządzenie wchodzi w życie po upływie 14 dni od dnia ogłoszenia.

Minister Klimatu i Środowiska: wz. *M. Golińska*

---

<sup>1)</sup> Minister Klimatu i Środowiska kieruje działem administracji rządowej – środowisko, na podstawie § 1 ust. 2 pkt 3 rozporządzenia Prezesa Rady Ministrów z dnia 27 października 2021 r. w sprawie szczegółowego zakresu działania Ministra Klimatu i Środowiska (Dz. U. poz. 1949).

<sup>2)</sup> Kod obszaru został określony zgodnie z decyzją wykonawczą Komisji (UE) 2022/231 z dnia 16 lutego 2022 r. w sprawie przyjęcia piętnastego zaktualizowanego wykazu terenów mających znaczenie dla Wspólnoty składających się na kontynentalny region biogeograficzny (notyfikowaną jako dokument nr C(2022) 854) (Dz. Urz. UE L 39 z 21.02.2022, str. 14).

Załączniki do rozporządzenia Ministra Klimatu i Środowiska  
z dnia 5 lipca 2022 r. (Dz. U. poz. 1702)

**Załącznik nr 1****GRANICA SPECJALNEGO OBSZARU OCHRONY SIEDLISK  
OSTOJA SŁAWNIOWICKO-BURGRABICKA (PLH160004)**

Numer punktu załamania granicy	Współrzędne punktów załamania granicy (PL-1992) <sup>1)</sup>	
	X	Y
1	2	3
1	275062,56	375802,44
2	275073,35	375809,83
3	275161,89	375856,64
4	275188,41	375865,87
5	275255,24	375889,14
6	275316,40	375907,75
7	275416,00	375940,35
8	275421,63	375942,45
9	275454,23	375951,22
10	275475,79	375961,53
11	275496,82	375974,42
12	275545,60	376006,97
13	275599,41	376042,47
14	275644,47	376069,10
15	275664,74	376084,70
16	275682,29	376097,66
17	275695,48	376106,52
18	275702,80	376113,54
19	275738,79	376152,48
20	275770,58	376186,31
21	275801,22	376228,73
22	275803,32	376230,87
23	275826,48	376254,89
24	275873,80	376302,71
25	275877,11	376306,04
26	275897,75	376322,26
27	275925,28	376335,85
28	275943,43	376346,96
29	275994,74	376365,41

<sup>1)</sup> Układ współrzędnych płaskich prostokątnych PL-1992 jest jednym z układów tworzących państwowy system odniesień przestrzennych, o którym mowa w przepisach wydanych na podstawie art. 3 ust. 5 ustawy z dnia 17 maja 1989 r. – Prawo geodezyjne i kartograficzne (Dz. U. z 2021 r. poz. 1990).

1	2	3
30	276042,69	376384,82
31	276068,67	376394,96
32	276073,69	376396,66
33	276119,66	376413,46
34	276139,39	376422,60
35	276163,33	376429,73
36	276171,17	376432,34
37	276200,26	376436,33
38	276204,48	376437,05
39	276254,65	376445,37
40	276308,57	376452,96
41	276333,58	376456,97
42	276365,07	376467,39
43	276387,94	376470,98
44	276391,31	376471,47
45	276419,28	376475,67
46	276442,70	376479,20
47	276468,40	376483,06
48	276480,37	376484,94
49	276533,87	376492,90
50	276549,37	376495,28
51	276665,61	376511,68
52	276691,97	376516,48
53	276719,31	376520,46
54	276779,14	376528,80
55	276784,98	376529,60
56	276809,72	376533,05
57	276810,97	376533,26
58	276860,42	376536,61
59	276891,83	376539,37
60	276920,78	376541,79
61	276953,47	376544,32
62	276980,71	376546,63
63	276985,66	376547,38
64	277015,59	376548,06
65	277020,27	376548,34
66	277079,33	376550,81
67	277150,68	376554,95

1	2	3
68	277218,57	376559,13
69	277228,64	376559,77
70	277299,86	376553,25
71	277328,38	376547,84
72	277447,57	376523,00
73	277455,25	376521,24
74	277575,18	376490,56
75	277630,55	376477,34
76	277693,16	376462,40
77	277781,51	376461,20
78	277815,80	376467,30
79	277848,62	376467,28
80	277876,67	376467,87
81	277907,07	376464,92
82	277966,62	376453,76
83	278046,10	376433,55
84	278053,33	376432,40
85	278049,52	376442,92
86	278033,53	376461,34
87	277968,21	376510,12
88	277956,18	376522,98
89	277947,71	376531,37
90	277914,88	376571,91
91	277853,53	376672,48
92	277844,07	376684,44
93	277801,78	376726,47
94	277772,29	376737,06
95	277787,02	376756,97
96	277815,86	376785,92
97	277812,28	376792,73
98	277796,30	376808,96
99	277765,00	376853,79
100	277756,72	376871,09
101	277732,33	376931,07
102	277731,05	376938,55
103	277751,30	376959,34
104	277782,76	376997,49
105	277801,10	377025,00

1	2	3
106	277803,89	377028,65
107	277825,99	377057,58
108	277827,70	377059,73
109	277848,86	377082,90
110	277859,05	377091,91
111	277876,47	377108,92
112	277923,93	377141,94
113	277955,84	377163,37
114	277962,42	377172,06
115	277964,63	377175,08
116	278010,46	377237,78
117	278026,65	377259,98
118	278041,71	377284,22
119	278064,46	377313,24
120	278084,53	377332,39
121	278088,93	377333,57
122	278083,56	377344,05
123	278063,93	377379,11
124	278054,81	377395,73
125	278026,26	377434,92
126	277982,43	377510,48
127	277980,12	377514,22
128	277969,01	377533,00
129	277946,23	377572,81
130	277930,54	377600,47
131	277923,27	377614,71
132	277908,12	377639,51
133	277895,86	377655,32
134	277872,90	377678,22
135	277864,79	377685,46
136	277855,93	377662,10
137	277854,36	377647,40
138	277858,64	377636,05
139	277846,88	377617,03
140	277827,64	377583,04
141	277811,08	377588,95
142	277806,54	377590,29
143	277790,67	377583,89

1	2	3
144	277736,08	377565,67
145	277719,22	377567,16
146	277701,86	377566,27
147	277695,87	377560,45
148	277665,60	377569,41
149	277662,11	377571,09
150	277630,54	377592,17
151	277611,55	377612,15
152	277609,33	377617,78
153	277575,46	377641,08
154	277556,29	377658,08
155	277532,71	377677,23
156	277491,88	377712,86
157	277453,49	377747,89
158	277447,62	377754,84
159	277412,44	377787,87
160	277394,95	377805,55
161	277336,74	377848,48
162	277273,99	377901,63
163	277238,33	377931,89
164	277158,11	378000,67
165	277103,45	378047,32
166	277030,64	378108,13
167	276951,12	378167,50
168	276915,17	378188,91
169	276910,65	378191,31
170	276729,54	378265,26
171	276711,04	378272,87
172	276674,92	378288,85
173	276669,43	378291,31
174	276656,50	378297,03
175	276575,83	378341,60
176	276494,46	378394,52
177	276500,44	378405,92
178	276523,16	378441,40
179	276546,68	378469,12
180	276554,75	378477,13
181	276566,26	378491,52

1	2	3
182	276580,69	378505,63
183	276604,30	378533,27
184	276623,10	378553,15
185	276635,09	378542,32
186	276639,57	378547,32
187	276691,70	378606,42
188	276721,73	378629,20
189	276730,24	378634,27
190	276707,73	378641,51
191	276539,83	378762,61
192	276623,26	378827,52
193	276475,78	378919,65
194	276252,46	379050,91
195	276254,00	379055,23
196	276282,10	379099,13
197	276314,27	379189,48
198	276327,10	379230,23
199	276329,44	379235,19
200	276287,91	379203,72
201	276247,58	379173,16
202	276169,96	379109,76
203	276076,87	379031,73
204	276040,70	378995,34
205	276001,63	378922,61
206	275974,76	378874,77
207	275959,98	378844,00
208	275936,82	378802,99
209	275932,28	378794,95
210	275910,08	378749,34
211	275861,85	378691,65
212	275831,08	378664,68
213	275769,41	378636,97
214	275695,21	378592,09
215	275675,92	378585,58
216	275633,31	378587,78
217	275569,00	378585,76
218	275532,13	378584,31
219	275501,00	378578,61

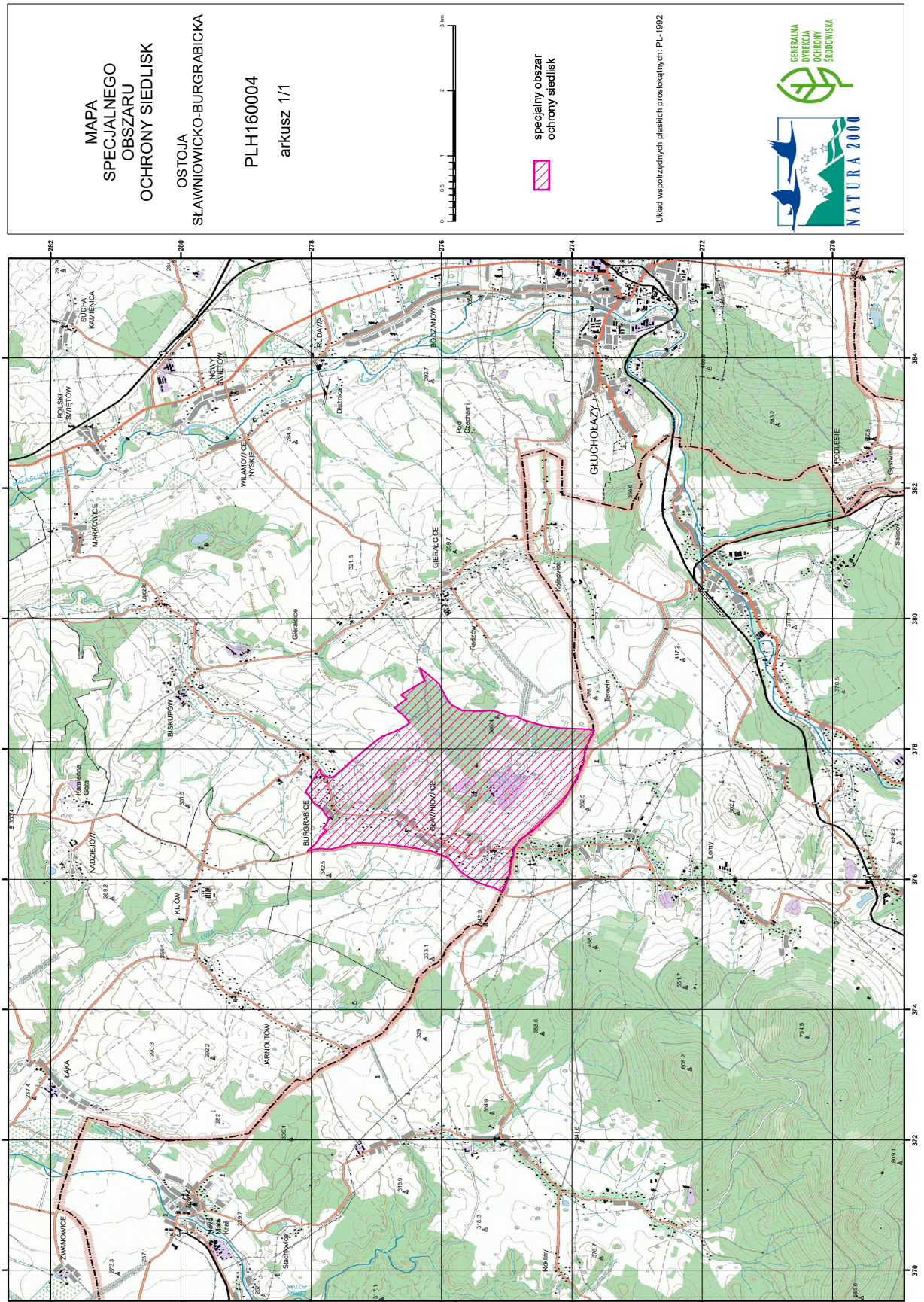
1	2	3
220	275472,97	378577,72
221	275453,68	378580,67
222	275426,14	378582,47
223	275387,66	378577,73
224	275353,09	378578,12
225	275325,26	378580,50
226	275273,64	378590,44
227	275252,10	378588,26
228	275234,39	378589,08
229	275208,63	378586,47
230	275171,64	378572,73
231	275139,97	378566,52
232	275106,53	378548,50
233	275103,46	378546,84
234	275072,24	378537,11
235	275028,21	378518,67
236	275000,34	378503,62
237	274969,81	378502,92
238	274893,30	378506,63
239	274852,94	378499,73
240	274739,64	378441,03
241	274734,30	378438,98
242	274726,40	378435,96
243	274621,56	378407,03
244	274491,41	378369,05
245	274441,17	378355,74
246	274339,43	378341,31
247	274173,52	378320,59
248	274055,32	378313,04
249	273966,74	378309,41
250	273839,92	378304,56
251	273795,45	378303,61
252	273741,88	378301,50
253	273669,08	378283,74
254	273661,90	378281,49
255	273680,00	378216,38
256	273716,29	378149,05
257	273741,40	378113,38



1	2	3
258	273776,28	378034,40
259	273807,46	377947,61
260	273804,92	377895,56
261	273808,65	377845,86
262	273825,38	377770,69
263	273838,22	377736,53
264	273894,28	377620,66
265	273926,44	377554,86
266	273930,62	377545,47
267	273964,56	377478,85
268	274023,55	377383,47
269	274081,97	377291,89
270	274165,15	377171,92
271	274272,52	377058,04
272	274392,07	376943,74
273	274501,63	376838,09
274	274616,55	376728,79
275	274699,09	376678,03
276	274767,17	376629,02
277	274817,36	376570,62
278	274831,10	376551,27
279	274865,27	376502,34
280	274869,32	376496,37
281	274889,75	376457,78
282	274892,95	376452,26
283	274893,85	376426,75
284	274897,09	376387,37
285	274901,12	376351,86
286	274913,35	376311,36
287	274933,64	376251,52
288	274942,44	376203,80
289	274945,57	376155,51
290	274945,85	376151,19
291	274949,09	376101,29
292	274985,96	375988,69
293	275012,43	375925,62
294	275036,94	375863,36
295	275062,56	375802,44

Załącznik nr 2

MAPA SPECJALNEGO OBSZARU OCHRONY SIEDLISK OSTOJA SŁAWNIOWICKO-BURGRABICKA (PLH160004)



SIEDLISKA PRZYRODNICZE BĘDĄCE PRZEDMIOTEM OCHRONY  
NA SPECJALNYM OBSZARZE OCHRONY SIEDLISK OSTOJA SŁAWNIOWICKO-BURGRABICKA (PLH160004)

Lp.	Kod <sup>1)</sup>	Nazwa
1	9110	Kwaśne buczyny ( <i>Luzulo-Fagetum</i> )
2	9170	Grąd środkowoeuropejski i subkontynentalny ( <i>Galio-Carpinetum, Tilio-Carpinetum</i> )
3	91E0	Łęgi wierzbowe, topolowe, olszowe i jesionowe ( <i>Salicetum albo-fragilis, Populetum albae, Alnenion glutinoso-incanae</i> ) i olsy źródłiskowe

<sup>1)</sup> Kody siedlisk są zgodne z rozporządzeniem Ministra Środowiska z dnia 13 kwietnia 2010 r. w sprawie siedlisk przyrodniczych oraz gatunków będących przedmiotem zainteresowania Wspólnoty, a także kryteriów wyboru obszarów kwalifikujących się do uznania lub wyznaczenia jako obszary Natura 2000 (Dz. U. z 2014 r. poz. 1713).

## Załącznik nr 4

GATUNKI ZWIERZĄT INNYCH NIŻ PTAKI, BĘDĄCE PRZEDMIOTEM OCHRONY  
NA SPECJALNYM OBSZARZE OCHRONY SIEDLISK OSTOJA SŁAWNIOWICKO-BURGRABICKA (PLH160004)

Lp.	Nazwa polska	Nazwa naukowa	Populacja objęta ochroną
1	kumak górski	<i>Bombina variegata</i>	osiadła
2	mopek	<i>Barbastella barbastellus</i>	zimująca
3	nocek duży	<i>Myotis myotis</i>	rozrodcza
4	podkowiec mały	<i>Rhinolophus hipposideros</i>	rozrodcza
5	podkowiec mały	<i>Rhinolophus hipposideros</i>	zimująca