

Warszawa, dnia 7 lipca 2022 r.

Poz. 1436

**ROZPORZĄDZENIE  
MINISTRA KLIMATU I ŚRODOWISKA<sup>1)</sup>**

z dnia 13 czerwca 2022 r.

**w sprawie specjalnego obszaru ochrony siedlisk Ostrzyca Proboszczowicka (PLH020042)**

Na podstawie art. 27a ust. 1 ustawy z dnia 16 kwietnia 2004 r. o ochronie przyrody (Dz. U. z 2022 r. poz. 916) zarządza się, co następuje:

**§ 1.** 1. Wyznacza się specjalny obszar ochrony siedlisk Ostrzyca Proboszczowicka (PLH020042<sup>2)</sup>), obejmujący obszar 70,52 ha, położony w województwie dolnośląskim.

2. Granica obszaru, o którym mowa w ust. 1, w postaci wykazu współrzędnych punktów załamania granicy, jest określona w załączniku nr 1 do rozporządzenia.

**§ 2.** Mapa obszaru, o którym mowa w § 1, jest określona w załączniku nr 2 do rozporządzenia.

**§ 3.** Obszar, o którym mowa w § 1, wyznacza się w celu:

- 1) trwałej ochrony siedlisk przyrodniczych lub
- 2) odtworzenia właściwego stanu ochrony siedlisk przyrodniczych

– w stosunku do przedmiotów ochrony.

**§ 4.** Przedmiotem ochrony na obszarze, o którym mowa w § 1, są siedliska przyrodnicze określone w załączniku nr 3 do rozporządzenia.

**§ 5.** Rozporządzenie wchodzi w życie po upływie 14 dni od dnia ogłoszenia.

Minister Klimatu i Środowiska: *A. Moskwa*

---

<sup>1)</sup> Minister Klimatu i Środowiska kieruje działem administracji rządowej – środowisko, na podstawie § 1 ust. 2 pkt 3 rozporządzenia Prezesa Rady Ministrów z dnia 27 października 2021 r. w sprawie szczegółowego zakresu działania Ministra Klimatu i Środowiska (Dz. U. poz. 1949).

<sup>2)</sup> Kod obszaru został określony zgodnie z decyzją wykonawczą Komisji (UE) 2022/231 z dnia 16 lutego 2022 r. w sprawie przyjęcia piętnastego zaktualizowanego wykazu terenów mających znaczenie dla Wspólnoty składających się na kontynentalny region biogeograficzny (notyfikowaną jako dokument nr C(2022) 854) (Dz. Urz. UE L 39 z 21.02.2022, str. 14).

Załączniki do rozporządzenia Ministra Klimatu i Środowiska  
z dnia 13 czerwca 2022 r. (poz. 1436)

**Załącznik nr 1****GRANICA SPECJALNEGO OBSZARU OCHRONY SIEDLISK  
OSTRZYCA PROBOSZCZOWICKA (PLH020042)**

Numer punktu załamania granicy	Współrzędne punktów załamania granicy (PL-1992) <sup>1)</sup>	
	X	Y
1	2	3
1	359702,46	273974,66
2	359616,36	274003,77
3	359609,30	273986,63
4	359586,23	273930,62
5	359571,64	273891,95
6	359571,64	273891,94
7	359571,64	273891,93
8	359571,28	273891,00
9	359570,29	273888,37
10	359569,42	273888,39
11	359568,40	273888,48
12	359562,08	273889,02
13	359363,56	273944,26
14	359368,21	273957,02
15	359324,02	273971,48
16	359274,54	273864,56
17	359188,09	273659,21
18	359181,57	273643,71
19	359180,04	273644,19
20	359179,07	273644,50
21	359100,27	273669,38
22	359082,29	273636,08
23	359039,21	273556,33
24	359011,07	273503,91
25	359029,33	273496,31
26	358986,89	273417,49
27	358983,65	273411,27
28	358960,39	273366,68

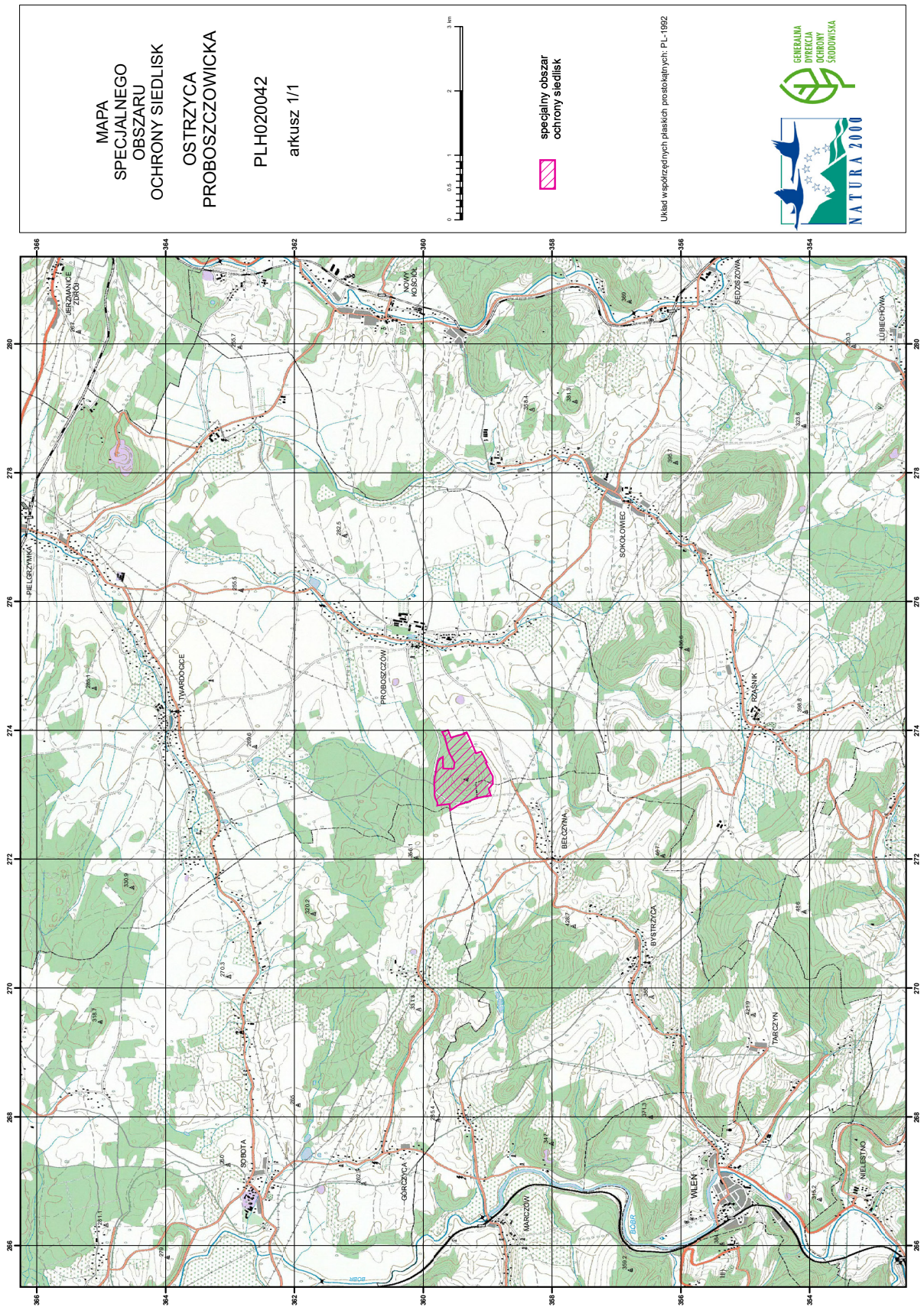
<sup>1)</sup> Układ współrzędnych płaskich prostokątnych PL-1992 jest jednym z układów tworzących państwowy system odniesień przestrzennych, o którym mowa w przepisach wydanych na podstawie art. 3 ust. 5 ustawy z dnia 17 maja 1989 r. – Prawo geodezyjne i kartograficzne (Dz. U. z 2021 r. poz. 1990).

1	2	3
29	358919,95	273285,28
30	358921,48	273171,63
31	358982,64	273093,63
32	358974,10	273059,76
33	358958,37	273010,78
34	358948,06	272987,42
35	358977,95	272983,56
36	359018,01	272976,66
37	359048,74	272976,19
38	359075,84	272969,37
39	359159,75	272950,10
40	359208,90	272934,10
41	359210,82	272933,47
42	359227,02	272928,20
43	359274,14	272905,54
44	359290,76	272891,53
45	359308,94	272887,30
46	359342,46	272887,19
47	359344,59	272885,94
48	359362,53	272875,40
49	359405,71	272858,83
50	359444,76	272842,51
51	359446,61	272841,74
52	359464,38	272834,31
53	359526,32	272795,48
54	359578,63	272761,85
55	359581,40	272778,68
56	359583,07	272788,86
57	359583,54	272791,73
58	359594,22	272856,79
59	359769,46	272834,63
60	359781,03	272833,17
61	359776,69	272873,28
62	359781,07	272887,55
63	359789,81	272904,92
64	359817,60	272955,15
65	359818,78	272961,78
66	359823,05	272985,75

1	2	3
67	359823,60	272988,80
68	359827,28	273089,94
69	359828,47	273158,28
70	359826,71	273214,09
71	359821,17	273269,92
72	359810,46	273326,30
73	359789,94	273446,77
74	359775,87	273499,15
75	359768,97	273516,66
76	359753,32	273555,96
77	359692,75	273587,95
78	359693,24	273514,09
79	359689,82	273407,94
80	359533,51	273403,61
81	359525,42	273411,39
82	359520,93	273451,28
83	359516,22	273493,20
84	359521,43	273511,79
85	359585,63	273627,43
86	359591,83	273638,61
87	359620,49	273722,15
88	359639,80	273796,37
89	359646,12	273820,67
90	359647,47	273827,26
91	359655,07	273864,54
92	359656,76	273872,81
93	359706,29	273973,36
94	359704,38	273974,01
95	359702,46	273974,66



MAPA SPECJALNEGO OBSZARU OCHRONY SIEDLISK OSTRZYCA PROBOSZCZOWICKA (PLH020042)



## Załącznik nr 3

SIEDLISKA PRZYRODNICZE BĘDĄCE PRZEDMIOTEM OCHRONY  
NA SPECJALNYM OBSZARZE OCHRONY SIEDLISK OSTRZYCA PROBOSZCZOWICKA (PLH020042)

Lp.	Kod <sup>1)</sup>	Nazwa
1	6190	Murawy pannońskie ( <i>Stipo-Festucetalia pallentis</i> )
2	6430	Ziołorośla górskie ( <i>Adenostylion alliariae</i> ) i ziołorośla nadrzeczne ( <i>Convolvuletalia sepium</i> )
3	8150	Środkowoeuropejskie wyżynne rumowiska krzemianowe
4	8160	Podgórskie i wyżynne rumowiska wapienne ze zbiorowiskami ze <i>Stipion calamagrostis</i>
5	8220	Ściany skalne i urwiska krzemianowe ze zbiorowiskami z <i>Androsacion vandellii</i>
6	9170	Grąd środkowoeuropejski i subkontynentalny ( <i>Galio-Carpinetum</i> , <i>Tilio-Carpinetum</i> )
7	9180	Jaworzyny i lasy klonowo-lipowe na stokach i zboczach ( <i>Tilio plathyphyllis-Acerion pseudoplatani</i> )

<sup>1)</sup> Kody siedlisk są zgodne z rozporządzeniem Ministra Środowiska z dnia 13 kwietnia 2010 r. w sprawie siedlisk przyrodniczych oraz gatunków będących przedmiotem zainteresowania Wspólnoty, a także kryteriów wyboru obszarów kwalifikujących się do uznania lub wyznaczenia jako obszary Natura 2000 (Dz. U. z 2014 r. poz. 1713).