

Warszawa, dnia 20 czerwca 2022 r.

Poz. 1280

**ROZPORZĄDZENIE  
MINISTRA KLIMATU I ŚRODOWISKA<sup>1)</sup>**

z dnia 20 maja 2022 r.

**w sprawie specjalnego obszaru ochrony siedlisk Polana Biały Potok (PLH120026)**

Na podstawie art. 27a ust. 1 ustawy z dnia 16 kwietnia 2004 r. o ochronie przyrody (Dz. U. z 2022 r. poz. 916) zarządza się, co następuje:

**§ 1.** 1. Wyznacza się specjalny obszar ochrony siedlisk Polana Biały Potok (PLH120026<sup>2)</sup>), obejmujący obszar 53,42 ha, położony w województwie małopolskim.

2. Granica obszaru, o którym mowa w ust. 1, w postaci wykazu współrzędnych punktów załamania granicy, jest określona w załączniku nr 1 do rozporządzenia.

**§ 2.** Mapa obszaru, o którym mowa w § 1, jest określona w załączniku nr 2 do rozporządzenia.

**§ 3.** Obszar, o którym mowa w § 1, wyznacza się w celu:

- 1) trwałej ochrony:
  - a) siedlisk przyrodniczych,
  - b) populacji zagrożonych wyginięciem gatunków roślin,
  - c) populacji zagrożonych wyginięciem gatunków zwierząt innych niż ptaki lub
- 2) odtworzenia właściwego stanu ochrony siedlisk przyrodniczych lub właściwego stanu ochrony gatunków, o których mowa w pkt 1 lit. b lub c

– w stosunku do przedmiotów ochrony.

**§ 4.** Przedmiotem ochrony na obszarze, o którym mowa w § 1, są:

- 1) siedliska przyrodnicze określone w załączniku nr 3 do rozporządzenia;
- 2) gatunki roślin, określone w załączniku nr 4 do rozporządzenia, oraz ich siedliska;
- 3) gatunki zwierząt innych niż ptaki, określone w załączniku nr 5 do rozporządzenia, oraz ich siedliska.

**§ 5.** Rozporządzenie wchodzi w życie po upływie 14 dni od dnia ogłoszenia.

Minister Klimatu i Środowiska: *A. Moskwa*

<sup>1)</sup> Minister Klimatu i Środowiska kieruje działem administracji rządowej – środowisko, na podstawie § 1 ust. 2 pkt 3 rozporządzenia Prezesa Rady Ministrów z dnia 27 października 2021 r. w sprawie szczegółowego zakresu działania Ministra Klimatu i Środowiska (Dz. U. poz. 1949).

<sup>2)</sup> Kod obszaru został określony zgodnie z decyzją wykonawczą Komisji (UE) 2022/223 z dnia 16 lutego 2022 r. w sprawie przyjęcia piętnastego zaktualizowanego wykazu terenów mających znaczenie dla Wspólnoty składających się na alpejski region biogeograficzny (notyfikowaną jako dokument nr C(2022) 845) (Dz. Urz. UE L 37 z 18.02.2022, str. 79).

Załączniki do rozporządzenia Ministra Klimatu i Środowiska  
z dnia 20 maja 2022 r. (poz. 1280)

**Załącznik nr 1**

GRANICA SPECJALNEGO OBSZARU OCHRONY SIEDLISK  
POLANA BIAŁY POTOK (PLH120026)

Numer punktu załamania granicy	Współrzędne punktów załamania granicy (PL-1992) <sup>1)</sup>	
	X	Y
1	2	3
1	157047,34	561809,97
2	157050,09	561793,60
3	157058,25	561763,36
4	157057,77	561746,12
5	157069,72	561678,61
6	157078,19	561643,44
7	157082,55	561640,07
8	157086,50	561617,03
9	157099,46	561573,63
10	157102,23	561561,54
11	157146,70	561374,91
12	157180,89	561225,96
13	157197,76	561224,86
14	157221,32	561239,20
15	157231,15	561239,41
16	157243,03	561239,20
17	157261,06	561242,89
18	157281,54	561247,19
19	157302,02	561250,67
20	157319,23	561256,61
21	157349,96	561266,85
22	157366,14	561271,36
23	157380,07	561275,25
24	157392,15	561276,48
25	157405,26	561275,46
26	157418,58	561274,23
27	157431,69	561271,16
28	157443,77	561268,70

<sup>1)</sup> Układ współrzędnych płaskich prostokątnych PL-1992 jest jednym z układów tworzących państwowy system odniesień przestrzennych, o którym mowa w przepisach wydanych na podstawie art. 3 ust. 5 ustawy z dnia 17 maja 1989 r. – Prawo geodezyjne i kartograficzne (Dz. U. z 2021 r. poz. 1990).

1	2	3
29	157451,21	561268,17
30	157457,09	561272,79
31	157465,08	561280,37
32	157472,45	561289,18
33	157480,64	561299,01
34	157489,45	561309,67
35	157497,65	561317,65
36	157503,79	561324,62
37	157510,55	561333,02
38	157516,08	561342,44
39	157520,38	561347,56
40	157530,42	561357,39
41	157548,04	561377,47
42	157556,23	561382,18
43	157567,70	561387,71
44	157579,58	561397,13
45	157591,46	561404,92
46	157603,75	561415,36
47	157609,49	561421,71
48	157616,86	561420,28
49	157624,24	561420,89
50	157632,84	561422,53
51	157637,96	561425,20
52	157648,00	561433,59
53	157655,58	561439,74
54	157660,90	561440,35
55	157668,48	561444,04
56	157675,04	561447,32
57	157682,00	561449,78
58	157692,24	561452,03
59	157702,69	561453,67
60	157710,06	561458,58
61	157717,85	561464,11
62	157726,25	561465,55
63	157741,20	561470,87
64	157754,51	561478,04
65	157772,54	561483,37
66	157789,13	561489,92

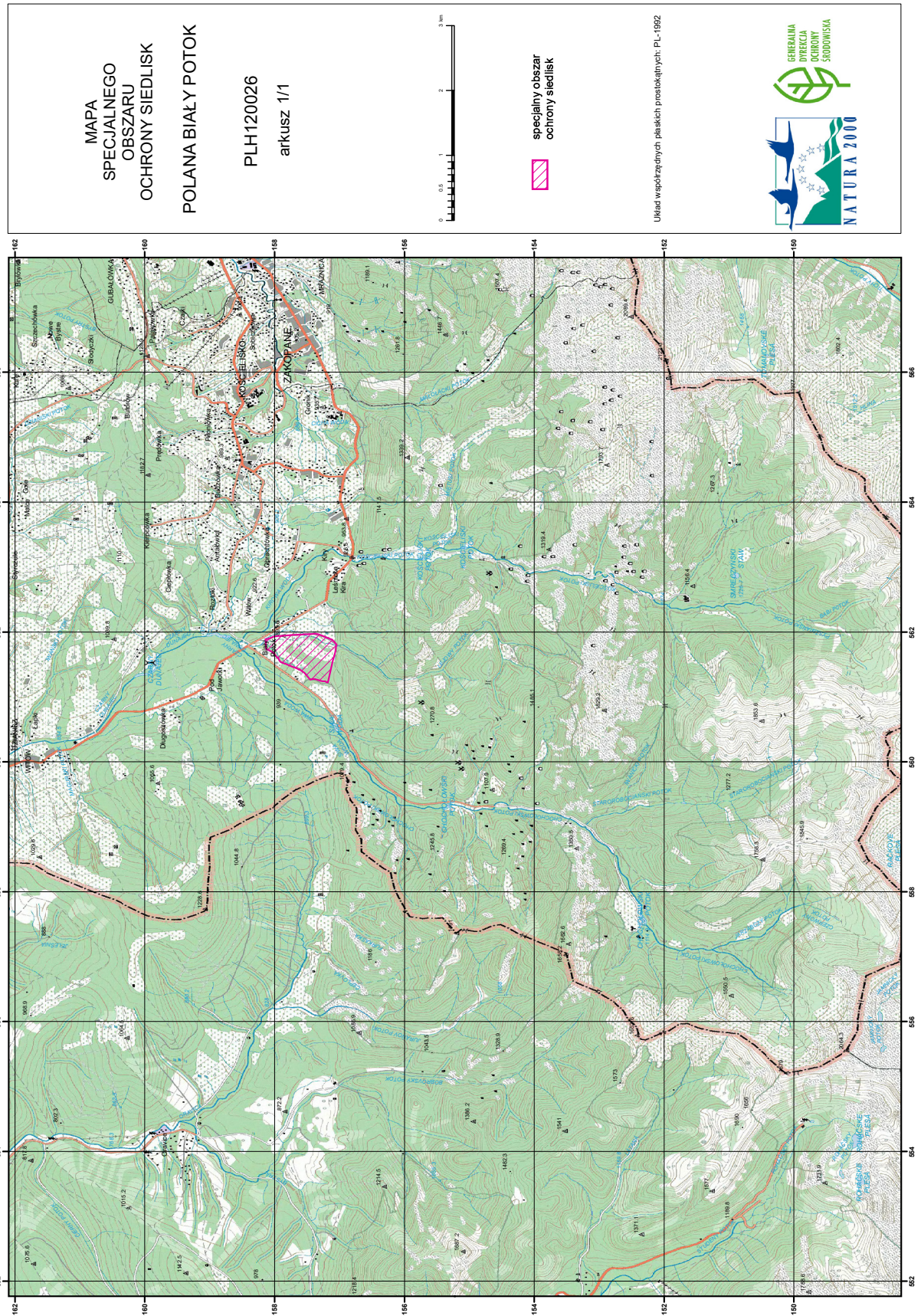
1	2	3
67	157804,29	561497,30
68	157818,01	561503,65
69	157830,10	561509,79
70	157841,77	561513,07
71	157856,73	561517,58
72	157867,79	561522,70
73	157877,42	561526,18
74	157884,38	561527,82
75	157895,24	561531,51
76	157905,27	561535,81
77	157911,42	561543,59
78	157922,69	561557,32
79	157931,49	561569,20
80	157937,64	561582,92
81	157941,74	561595,01
82	157945,22	561598,90
83	157951,16	561600,13
84	157958,12	561602,38
85	157964,47	561608,73
86	157975,53	561624,30
87	157980,86	561631,26
88	157987,01	561638,64
89	157992,33	561645,81
90	158000,73	561658,10
91	158006,67	561665,68
92	158012,41	561674,48
93	158018,55	561677,97
94	158028,79	561683,29
95	158034,53	561685,55
96	158044,57	561692,72
97	158052,96	561700,29
98	158057,27	561703,78
99	158063,41	561706,85
100	158070,99	561709,10
101	158076,93	561712,38
102	158082,46	561715,45
103	158090,24	561718,93
104	158095,57	561722,21

1	2	3
105	158100,49	561723,85
106	158106,84	561726,72
107	158114,01	561728,77
108	158121,99	561732,25
109	158128,55	561736,76
110	158132,65	561744,13
111	158140,64	561888,54
112	158113,39	561894,28
113	158100,90	561897,76
114	158089,22	561901,65
115	158081,23	561902,88
116	158065,05	561908,82
117	158055,01	561913,12
118	158037,81	561919,47
119	158024,29	561925,21
120	158011,79	561930,12
121	158002,57	561932,38
122	157986,19	561934,02
123	157970,82	561935,24
124	157951,57	561937,50
125	157919,41	561939,75
126	157901,59	561940,37
127	157892,57	561941,18
128	157876,80	561943,23
129	157840,34	561945,49
130	157799,17	561948,56
131	157754,31	561952,45
132	157715,59	561955,52
133	157673,19	561958,39
134	157632,84	561961,67
135	157612,15	561962,28
136	157579,38	561962,49
137	157534,72	561963,72
138	157506,66	561964,33
139	157487,40	561966,38
140	157458,93	561969,04
141	157418,99	561970,89
142	157391,54	561971,50

1	2	3
143	157367,98	561971,91
144	157351,59	561970,89
145	157339,30	561968,63
146	157325,79	561964,54
147	157311,65	561959,83
148	157294,65	561953,27
149	157276,21	561945,90
150	157252,86	561937,09
151	157223,57	561925,41
152	157194,48	561913,94
153	157174,20	561905,95
154	157152,49	561896,53
155	157133,03	561888,75
156	157120,33	561882,40
157	157107,43	561874,20
158	157097,39	561865,19
159	157087,15	561855,15
160	157078,34	561844,30
161	157071,37	561834,05
162	157063,80	561825,86
163	157056,63	561819,10
164	157047,34	561809,97

Załącznik nr 2

MAPA SPECJALNEGO OBSZARU OCHRONY SIEDLISK POLANA BIAŁY POTOK (PLH120026)



SIEDLISKA PRZYRODNICZE BĘDĄCE PRZEDMIOTEM OCHRONY  
NA SPECJALNYM OBSZARZE OCHRONY SIEDLISK POLANA BIAŁY POTOK (PLH120026)

Lp.	Kod <sup>1)</sup>	Nazwa
1	6230	Górskie i niżowe murawy bliźniczkowe ( <i>Nardion</i> – płaty bogate florystycznie)
2	6430	Ziołorośla górskie ( <i>Adenostylion alliariae</i> ) i ziołorośla nadrzeczne ( <i>Convolvuletalia sepium</i> )
3	6520	Górskie łąki konietlicowe użytkowane ekstensywnie ( <i>Polygono-Trisetion</i> )
4	7140	Torfowiska przejściowe i trzęsawiska (przeważnie z roślinnością z <i>Scheuchzerio-Caricetea</i> )
5	7230	Górskie i nizinne torfowiska zasadowe o charakterze młak, turzycowisk i mechowisk
6	9410	Górskie bory świerkowe ( <i>Piceion abietis</i> , część – zbiorowiska górskie)

<sup>1)</sup> Kody siedlisk są zgodne z rozporządzeniem Ministra Środowiska z dnia 13 kwietnia 2010 r. w sprawie siedlisk przyrodniczych oraz gatunków będących przedmiotem zainteresowania Wspólnoty, a także kryteriów wyboru obszarów kwalifikujących się do uznania lub wyznaczenia jako obszary Natura 2000 (Dz. U. z 2014 r. poz. 1713).



## Załącznik nr 4

GATUNKI ROŚLIN BĘDĄCE PRZEDMIOTEM OCHRONY  
NA SPECJALNYM OBSZARZE OCHRONY SIEDLISK POLANA BIAŁY POTOK (PLH120026)

Lp.	Nazwa polska	Nazwa naukowa
1	jęczyczka syberyjska	<i>Ligularia sibirica</i>

## Załącznik nr 5

GATUNKI ZWIERZĄT INNYCH NIŻ PTAKI, BĘDĄCE PRZEDMIOTEM OCHRONY  
NA SPECJALNYM OBSZARZE OCHRONY SIEDLISK POLANA BIAŁY POTOK (PLH120026)

Lp.	Nazwa polska	Nazwa naukowa	Populacja objęta ochroną
1	poczwarówka Geyera	<i>Vertigo geyeri</i>	osiadła