

Warszawa, dnia 1 czerwca 2022 r.

Poz. 1174

**ROZPORZĄDZENIE
MINISTRA KLIMATU I ŚRODOWISKA¹⁾**

z dnia 28 kwietnia 2022 r.

w sprawie specjalnego obszaru ochrony siedlisk Baranie Góry (PLH140002)

Na podstawie art. 27a ust. 1 ustawy z dnia 16 kwietnia 2004 r. o ochronie przyrody (Dz. U. z 2022 r. poz. 916) zarządza się, co następuje:

§ 1. 1. Wyznacza się specjalny obszar ochrony siedlisk Baranie Góry (PLH140002²⁾), obejmujący obszar 177,88 ha, położony w województwie mazowieckim, składający się z dwóch powiązanych funkcjonalnie enklaw.

2. Granica obszaru, o którym mowa w ust. 1, w postaci wykazu współrzędnych punktów załamania granicy, jest określona w załączniku nr 1 do rozporządzenia.

§ 2. Mapa obszaru, o którym mowa w § 1, jest określona w załączniku nr 2 do rozporządzenia.

§ 3. Obszar, o którym mowa w § 1, wyznacza się w celu:

- 1) trwałej ochrony siedlisk przyrodniczych lub
- 2) odtworzenia właściwego stanu ochrony siedlisk przyrodniczych

– w stosunku do przedmiotów ochrony.

§ 4. Przedmiotem ochrony na obszarze, o którym mowa w § 1, są siedliska przyrodnicze określone w załączniku nr 3 do rozporządzenia.

§ 5. Rozporządzenie wchodzi w życie po upływie 14 dni od dnia ogłoszenia.

Minister Klimatu i Środowiska: *A. Moskwa*

¹⁾ Minister Klimatu i Środowiska kieruje działem administracji rządowej – środowisko, na podstawie § 1 ust. 2 pkt 3 rozporządzenia Prezesa Rady Ministrów z dnia 27 października 2021 r. w sprawie szczegółowego zakresu działania Ministra Klimatu i Środowiska (Dz. U. poz. 1949).

²⁾ Kod obszaru został określony zgodnie z decyzją wykonawczą Komisji (UE) 2022/231 z dnia 16 lutego 2022 r. w sprawie przyjęcia piętnastego zaktualizowanego wykazu terenów mających znaczenie dla Wspólnoty składających się na kontynentalny region biogeograficzny (notyfikowaną jako dokument nr C(2022) 854) (Dz. Urz. UE L 39 z 21.02.2022, str. 14).

Załączniki do rozporządzenia Ministra Klimatu i Środowiska
z dnia 28 kwietnia 2022 r. (poz. 1174)

Załącznik nr 1**GRANICA SPECJALNEGO OBSZARU OCHRONY SIEDLISK
BARANIE GÓRY (PLH140002)¹⁾****1) granica pierwszej enklawy obszaru**

Numer punktu załamania granicy	Współrzędne punktów załamania granicy (PL-1992) ²⁾	
	X	Y
1	2	3
1	580633,93	575634,01
2	580615,28	575621,86
3	580739,93	575365,97
4	580914,04	575007,89
5	581016,81	574796,48
6	581016,84	574796,55
7	581020,46	574813,97
8	581035,02	574904,51
9	581062,22	575042,01
10	581083,55	575146,95
11	581091,80	575187,56
12	581107,08	575238,77
13	581127,29	575277,22
14	581224,79	575443,46
15	581313,56	575565,84
16	581350,62	575629,40
17	581394,01	575720,04
18	581398,30	575728,98
19	581406,43	575745,99
20	581494,34	575937,57
21	581514,85	575976,94
22	581535,40	576007,01
23	581569,52	576053,23
24	581701,78	576187,33
25	581723,22	576216,06
26	581793,97	576340,00
27	581849,27	576440,76

¹⁾ Specjalny obszar ochrony siedlisk Baranie Góry (PLH140002) składa się z dwóch powiązanych funkcjonalnie enklaw.

²⁾ Układ współrzędnych płaskich prostokątnych PL-1992 jest jednym z układów tworzących państwowy system odniesień przestrzennych, o którym mowa w przepisach wydanych na podstawie art. 3 ust. 5 ustawy z dnia 17 maja 1989 r. – Prawo geodezyjne i kartograficzne (Dz. U. z 2021 r. poz. 1990).

1	2	3
28	581570,28	576288,72
29	581349,25	576166,73
30	581215,91	576092,53
31	581045,06	575999,88
32	580974,22	575854,28
33	580928,14	575824,49
34	580881,57	575794,40
35	580854,19	575776,70
36	580809,86	575747,92
37	580794,53	575737,98
38	580772,85	575723,91
39	580746,85	575707,03
40	580723,57	575691,92
41	580722,09	575690,96
42	580690,16	575670,37
43	580667,47	575655,73
44	580646,86	575642,42
45	580633,93	575634,01

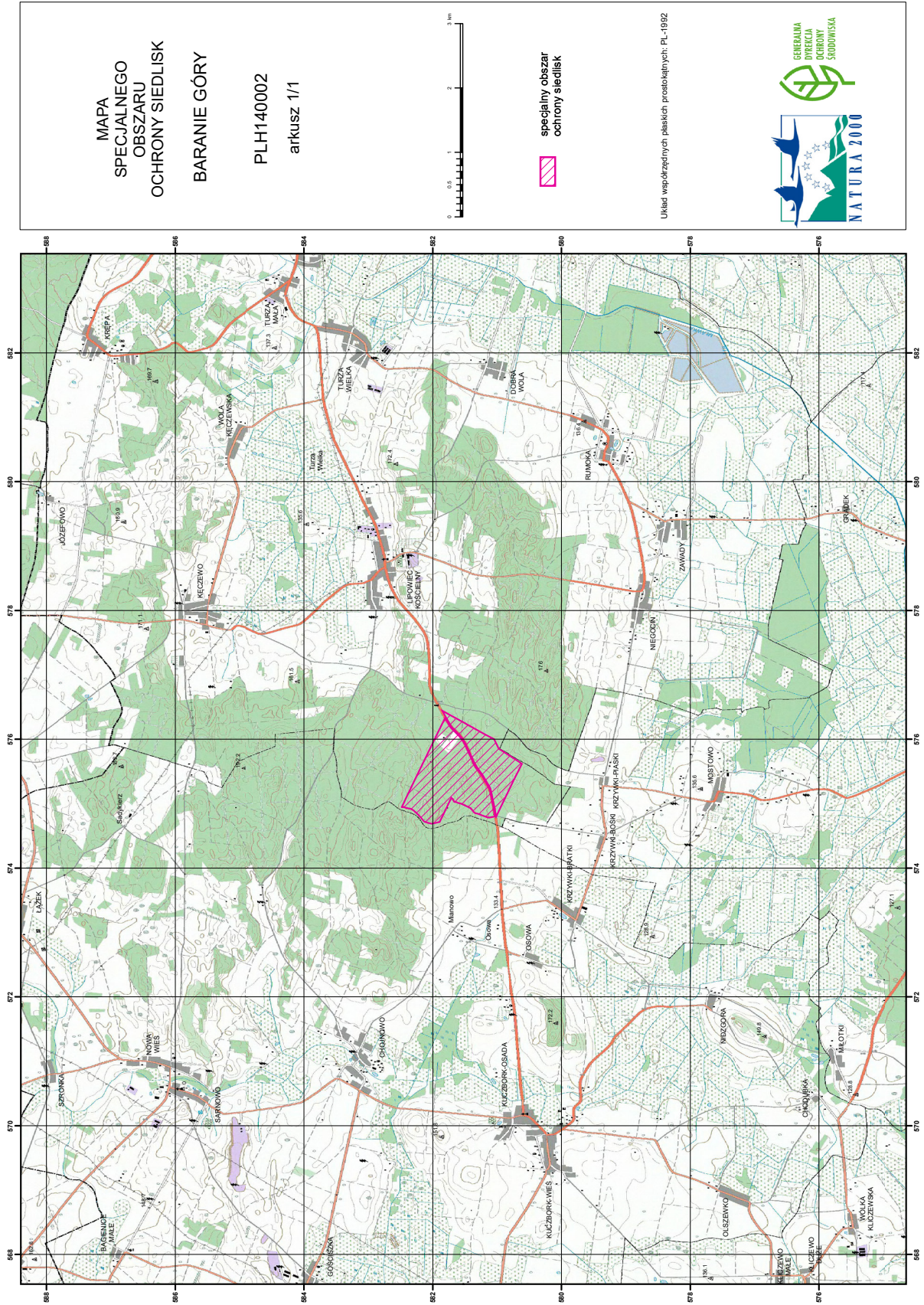
2) granica drugiej enklawy obszaru

Numer punktu załamania granicy	Współrzędne punktów załamania granicy (PL-1992) ²⁾	
	X	Y
1	2	3
1	581051,51	574903,33
2	581033,20	574802,91
3	581062,11	574793,58
4	581127,67	574780,61
5	581162,12	574789,23
6	581306,84	574844,45
7	581333,13	574848,78
8	581355,39	574863,75
9	581365,73	574872,83
10	581377,59	574887,20
11	581410,03	574931,19
12	581507,74	574978,52
13	581563,86	575001,45
14	581593,89	575008,90
15	581631,01	575025,91

1	2	3
16	581666,21	575028,41
17	581674,73	575040,32
18	581684,25	575069,83
19	581710,50	575089,93
20	581894,40	574714,87
21	581901,21	574713,52
22	581975,41	574697,37
23	582013,89	574691,01
24	582019,16	574690,14
25	582031,91	574693,49
26	582056,38	574699,77
27	582071,51	574703,65
28	582123,94	574720,31
29	582132,76	574723,11
30	582132,80	574723,16
31	582175,53	574773,22
32	582200,92	574804,12
33	582228,50	574830,27
34	582250,79	574851,41
35	582299,01	574898,34
36	582347,88	574920,36
37	582347,99	574920,41
38	582349,20	574920,64
39	582391,58	574928,80
40	582410,62	574932,47
41	582426,17	574939,24
42	582450,20	574949,70
43	582462,10	574947,60
44	582476,12	574945,12
45	582481,56	574947,29
46	582480,95	574948,59
47	582300,70	575329,26
48	582102,68	575727,50
49	581952,20	576039,23
50	581808,45	576332,73
51	581737,65	576204,34
52	581714,71	576174,75
53	581583,89	576045,89

1	2	3
54	581549,19	575996,18
55	581528,33	575969,87
56	581505,31	575927,04
57	581419,91	575742,33
58	581407,24	575714,91
59	581366,75	575627,35
60	581331,00	575558,71
61	581237,13	575436,65
62	581142,81	575273,37
63	581123,45	575233,78
64	581105,97	575185,25
65	581100,68	575158,41
66	581077,42	575040,38
67	581051,51	574903,33

MAPA SPECJALNEGO OBSZARU OCHRONY SIEDLISK BARANIE GÓRY (PLH140002)



Załącznik nr 3

SIEDLISKA PRZYRODNICZE BĘDĄCE PRZEDMIOTEM OCHRONY
NA SPECJALNYM OBSZARZE OCHRONY SIEDLISK BARANIE GÓRY (PLH140002)

Lp.	Kod ¹⁾	Nazwa
1	9170	Grąd środkowoeuropejski i subkontynentalny (<i>Galio-Carpinetum, Tilio-Carpinetum</i>)
2	91I0	Cieplolubne dąbrowy (<i>Quercetalia pubescenti-petraeae</i>)

¹⁾ Kody siedlisk są zgodne z rozporządzeniem Ministra Środowiska z dnia 13 kwietnia 2010 r. w sprawie siedlisk przyrodniczych oraz gatunków będących przedmiotem zainteresowania Wspólnoty, a także kryteriów wyboru obszarów kwalifikujących się do uznania lub wyznaczenia jako obszary Natura 2000 (Dz. U. z 2014 r. poz. 1713).