

Warszawa, dnia 13 maja 2022 r.

Poz. 1011

**ROZPORZĄDZENIE  
MINISTRA KLIMATU I ŚRODOWISKA<sup>1)</sup>**

z dnia 13 kwietnia 2022 r.

**w sprawie specjalnego obszaru ochrony siedlisk Lubiński Łęg Śnieżycowy (PLH080065)**

Na podstawie art. 27a ust. 1 ustawy z dnia 16 kwietnia 2004 r. o ochronie przyrody (Dz. U. z 2022 r. poz. 916) zarządza się, co następuje:

**§ 1.** 1. Wyznacza się specjalny obszar ochrony siedlisk Lubiński Łęg Śnieżycowy (PLH080065<sup>2)</sup>), obejmujący obszar 64,98 ha, położony w województwie lubuskim.

2. Granica obszaru, o którym mowa w ust. 1, w postaci wykazu współrzędnych punktów załamania granicy, jest określona w załączniku nr 1 do rozporządzenia.

**§ 2.** Mapa obszaru, o którym mowa w § 1, jest określona w załączniku nr 2 do rozporządzenia.

**§ 3.** Obszar, o którym mowa w § 1, wyznacza się w celu:

- 1) trwałej ochrony:
  - a) siedlisk przyrodniczych,
  - b) populacji zagrożonych wyginięciem gatunków zwierząt innych niż ptaki lub
- 2) odtworzenia właściwego stanu ochrony siedlisk przyrodniczych lub właściwego stanu ochrony gatunków, o których mowa w pkt 1 lit. b

– w stosunku do przedmiotów ochrony.

**§ 4.** Przedmiotem ochrony na obszarze, o którym mowa w § 1, są:

- 1) siedliska przyrodnicze określone w załączniku nr 3 do rozporządzenia;
- 2) gatunki zwierząt innych niż ptaki, określone w załączniku nr 4 do rozporządzenia, oraz ich siedliska.

**§ 5.** Rozporządzenie wchodzi w życie po upływie 14 dni od dnia ogłoszenia.

Minister Klimatu i Środowiska: *A. Moskwa*

---

<sup>1)</sup> Minister Klimatu i Środowiska kieruje działem administracji rządowej – środowisko, na podstawie § 1 ust. 2 pkt 3 rozporządzenia Prezesa Rady Ministrów z dnia 27 października 2021 r. w sprawie szczegółowego zakresu działania Ministra Klimatu i Środowiska (Dz. U. poz. 1949).

<sup>2)</sup> Kod obszaru został określony zgodnie z decyzją wykonawczą Komisji (UE) 2022/231 z dnia 16 lutego 2022 r. w sprawie przyjęcia piętnastego zaktualizowanego wykazu terenów mających znaczenie dla Wspólnoty składających się na kontynentalny region biogeograficzny (notyfikowaną jako dokument nr C(2022) 854) (Dz. Urz. UE L 39 z 21.02.2022, str. 14).

Załączniki do rozporządzenia Ministra Klimatu i Środowiska  
z dnia 13 kwietnia 2022 r. (poz. 1011)

## Załącznik nr 1

GRANICA SPECJALNEGO OBSZARU OCHRONY SIEDLISK  
LUBSKI ŁĘG ŚNIEŻYCOWY (PLH080065)

Numer punktu załamania granicy	Współrzędne punktów załamania granicy (PL-1992) <sup>1)</sup>	
	X	Y
1	2	3
1	443921,24	224411,15
2	443920,05	224457,05
3	443922,85	224491,41
4	443922,88	224503,03
5	443922,66	224505,09
6	443920,85	224519,78
7	443914,11	224538,90
8	443886,82	224577,14
9	443880,78	224589,80
10	443870,11	224611,54
11	443832,56	224635,81
12	443837,46	224643,89
13	443815,88	224661,51
14	443774,16	224676,36
15	443765,11	224680,70
16	443683,06	224648,62
17	443645,28	224646,48
18	443569,02	224622,53
19	443508,62	224620,32
20	443461,41	224617,52
21	443459,41	224617,41
22	443392,53	224672,28
23	443317,03	224740,10
24	443259,96	224821,57
25	443226,40	224801,48
26	443186,37	224777,38
27	443113,21	224845,19
28	443079,37	224824,18

<sup>1)</sup> Układ współrzędnych płaskich prostokątnych PL-1992 jest jednym z układów tworzących państwowy system odniesień przestrzennych, o którym mowa w przepisach wydanych na podstawie art. 3 ust. 5 ustawy z dnia 17 maja 1989 r. – Prawo geodezyjne i kartograficzne (Dz. U. z 2021 r. poz. 1990).

1	2	3
29	443078,92	224824,23
30	443061,56	224813,60
31	443061,26	224812,96
32	443023,01	224788,95
33	443021,17	224787,88
34	442991,43	224769,25
35	442986,55	224772,85
36	442926,27	224715,76
37	442940,81	224694,37
38	442965,58	224698,01
39	442995,45	224710,23
40	443012,58	224684,41
41	443036,72	224671,08
42	443038,58	224651,42
43	443052,32	224634,61
44	443059,76	224612,76
45	443073,26	224602,30
46	443083,54	224593,67
47	443145,28	224514,53
48	443185,29	224469,93
49	443207,42	224436,44
50	443225,53	224404,88
51	443233,80	224390,33
52	443251,11	224326,73
53	443280,98	224265,88
54	443282,37	224262,98
55	443306,83	224207,62
56	443327,30	224116,11
57	443330,14	224108,96
58	443346,72	224067,17
59	443351,81	223967,00
60	443363,05	223942,82
61	443416,64	223902,64
62	443429,15	223886,11
63	443451,69	223863,23
64	443457,25	223857,52
65	443468,96	223822,91
66	443484,58	223784,17

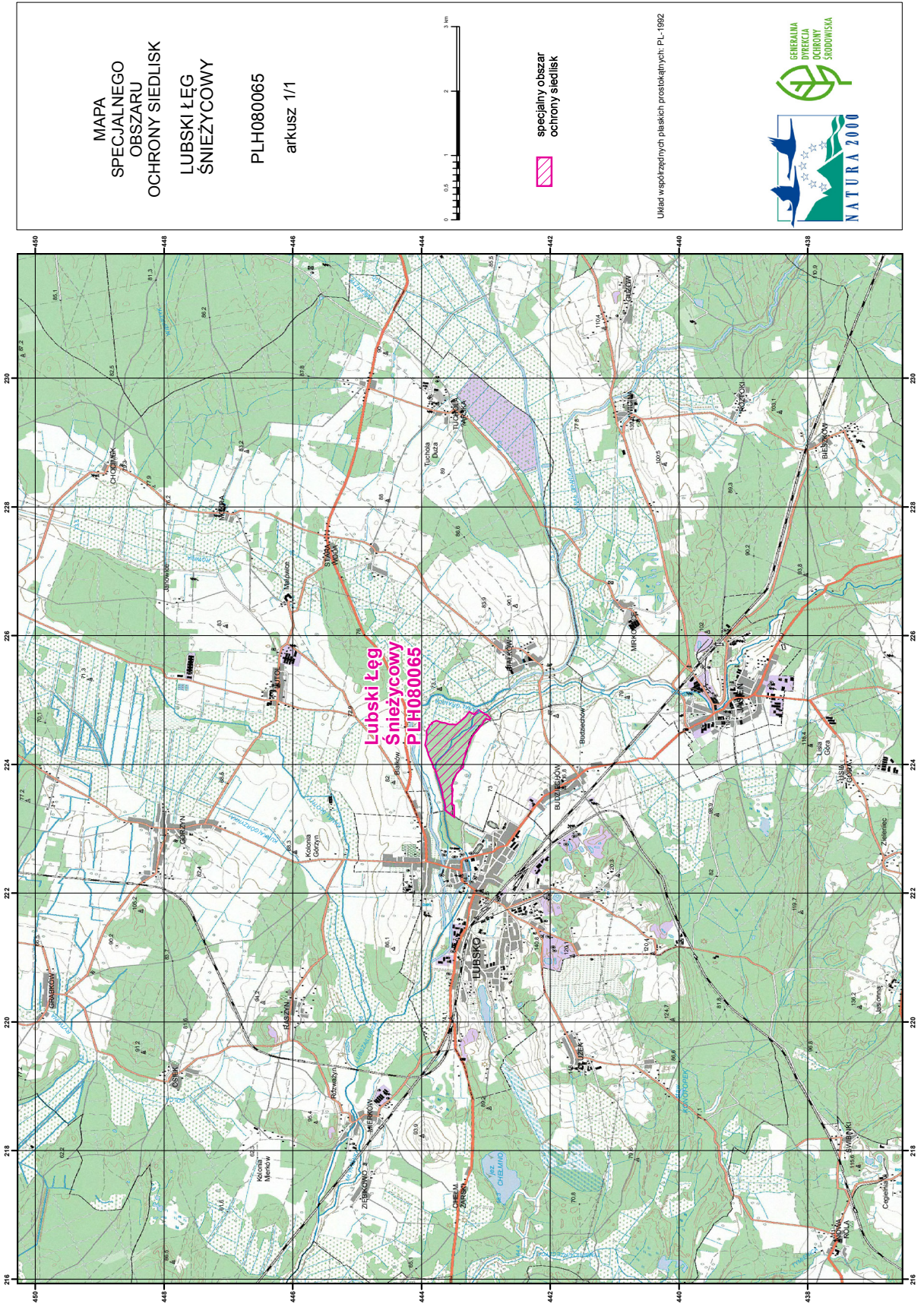
1	2	3
67	443491,67	223766,73
68	443513,23	223723,26
69	443526,85	223682,40
70	443527,86	223651,84
71	443517,53	223616,91
72	443516,70	223607,67
73	443524,19	223609,26
74	443516,35	223589,68
75	443520,00	223555,88
76	443518,82	223520,49
77	443518,43	223509,48
78	443523,34	223485,14
79	443525,72	223425,76
80	443529,74	223399,30
81	443532,91	223382,20
82	443519,23	223375,50
83	443495,47	223363,82
84	443490,17	223199,09
85	443489,66	223183,22
86	443503,12	223189,52
87	443522,60	223201,75
88	443586,01	223251,12
89	443629,39	223289,00
90	443627,25	223290,42
91	443630,81	223302,65
92	443635,61	223318,74
93	443630,04	223357,00
94	443649,40	223438,59
95	443669,43	223473,56
96	443674,55	223528,31
97	443685,27	223614,95
98	443709,80	223687,63
99	443720,15	223718,20
100	443729,10	223743,92
101	443783,41	223899,31
102	443788,19	223917,82
103	443788,16	223918,31
104	443801,76	223928,38

1	2	3
105	443802,02	223927,85
106	443818,82	223952,62
107	443826,42	223990,77
108	443833,60	224002,02
109	443832,84	224015,87
110	443845,64	224050,64
111	443858,33	224065,10
112	443864,55	224085,90
113	443892,26	224149,42
114	443897,20	224177,26
115	443900,70	224188,51
116	443908,42	224208,36
117	443920,33	224243,09
118	443922,72	224252,34
119	443940,73	224287,54
120	443944,93	224302,43
121	443937,63	224321,65
122	443921,24	224411,15



Załącznik nr 2

MAPA SPECJALNEGO OBSZARU OCHRONY SIEDLISK LUBSKI ŁĘG ŚNIEŻYCOWY (PLH080065)



MAPA  
SPECJALNEGO  
OBSZARU  
OCHRONY SIEDLISK  
LUBSKI ŁĘG  
ŚNIEŻYCOWY  
PLH080065  
arkusz 1/1

specjalny obszar  
ochrony siedlisk

Urząd wojewódzkich płaskich prostokątnych, P.L. 1992



## Załącznik nr 3

SIEDLISKA PRZYRODNICZE BĘDĄCE PRZEDMIOTEM OCHRONY  
NA SPECJALNYM OBSZARZE OCHRONY SIEDLISK LUBSKI ŁĘG ŚNIEŻYCOWY (PLH080065)

Lp.	Kod <sup>1)</sup>	Nazwa
1	9170	Grąd środkowoeuropejski i subkontynentalny ( <i>Galio-Carpinetum, Tilio-Carpinetum</i> )
2	91F0	Łęgowe lasy dębowo-wiązowo-jesionowe ( <i>Ficario-Ulmetum</i> )

<sup>1)</sup> Kody siedlisk są zgodne z rozporządzeniem Ministra Środowiska z dnia 13 kwietnia 2010 r. w sprawie siedlisk przyrodniczych oraz gatunków będących przedmiotem zainteresowania Wspólnoty, a także kryteriów wyboru obszarów kwalifikujących się do uznania lub wyznaczenia jako obszary Natura 2000 (Dz. U. z 2014 r. poz. 1713).

## Załącznik nr 4

GATUNKI ZWIERZĄT INNYCH NIŻ PTAKI, BĘDĄCE PRZEDMIOTEM OCHRONY  
NA SPECJALNYM OBSZARZE OCHRONY SIEDLISK LUBSKI ŁĘG ŚNIEŻYCOWY (PLH080065)

Lp.	Nazwa polska	Nazwa naukowa	Populacja objęta ochroną
1	piskorz	<i>Misgurnus fossilis</i>	osiadła