

Warszawa, dnia 22 kwietnia 2022 r.

Poz. 867

**ROZPORZĄDZENIE  
MINISTRA KLIMATU I ŚRODOWISKA<sup>1)</sup>**

z dnia 25 marca 2022 r.

**w sprawie specjalnego obszaru ochrony siedlisk Łąki w Jaworznie (PLH240042)**

Na podstawie art. 27a ust. 1 ustawy z dnia 16 kwietnia 2004 r. o ochronie przyrody (Dz. U. z 2021 r. poz. 1098 i 1718 oraz z 2022 r. poz. 84) zarządza się, co następuje:

**§ 1.** 1. Wyznacza się specjalny obszar ochrony siedlisk Łąki w Jaworznie (PLH240042<sup>2)</sup>), obejmujący obszar 36,45 ha, położony w województwie śląskim, składający się z czterech powiązanych funkcjonalnie enklaw.

2. Granica obszaru, o którym mowa w ust. 1, w postaci wykazu współrzędnych punktów załamania granicy, jest określona w załączniku nr 1 do rozporządzenia.

**§ 2.** Mapa obszaru, o którym mowa w § 1, jest określona w załączniku nr 2 do rozporządzenia.

**§ 3.** Obszar, o którym mowa w § 1, wyznacza się w celu:

- 1) trwałej ochrony:
  - a) siedlisk przyrodniczych,
  - b) populacji zagrożonych wyginięciem gatunków zwierząt innych niż ptaki lub
- 2) odtworzenia właściwego stanu ochrony siedlisk przyrodniczych lub właściwego stanu ochrony gatunków, o których mowa w pkt 1 lit. b

– w stosunku do przedmiotów ochrony.

**§ 4.** Przedmiotem ochrony na obszarze, o którym mowa w § 1, są:

- 1) siedliska przyrodnicze określone w załączniku nr 3 do rozporządzenia;
- 2) gatunki zwierząt innych niż ptaki, określone w załączniku nr 4 do rozporządzenia, oraz ich siedliska.

**§ 5.** Rozporządzenie wchodzi w życie po upływie 14 dni od dnia ogłoszenia.

Minister Klimatu i Środowiska: *A. Moskwa*

---

<sup>1)</sup> Minister Klimatu i Środowiska kieruje działem administracji rządowej – środowisko, na podstawie § 1 ust. 2 pkt 3 rozporządzenia Prezesa Rady Ministrów z dnia 27 października 2021 r. w sprawie szczegółowego zakresu działania Ministra Klimatu i Środowiska (Dz. U. poz. 1949).

<sup>2)</sup> Kod obszaru został określony zgodnie z decyzją wykonawczą Komisji (UE) 2021/161 z dnia 21 stycznia 2021 r. w sprawie przyjęcia czternastego zaktualizowanego wykazu terenów mających znaczenie dla Wspólnoty składających się na kontynentalny region biogeograficzny (notyfikowaną jako dokument nr C(2021) 21) (Dz. Urz. UE L 51 z 15.02.2021, str. 330).

Załączniki do rozporządzenia Ministra Klimatu  
i Środowiska z dnia 25 marca 2022 r. (poz. 867)

## Załącznik nr 1

GRANICA SPECJALNEGO OBSZARU OCHRONY SIEDLISK  
ŁĄKI W JAWORZNIE (PLH240042)<sup>1)</sup>

## 1) granica pierwszej enklawy obszaru

Numer punktu załamania granicy	Współrzędne punktów załamania granicy (PL-1992) <sup>2)</sup>	
	X	Y
1	2	3
1	259652,09	525137,80
2	259623,26	525159,56
3	259577,22	525188,79
4	259513,52	525246,01
5	259496,07	525225,35
6	259490,23	525212,33
7	259424,48	525211,99
8	259403,08	525212,79
9	259401,16	525198,22
10	259398,00	525178,83
11	259394,22	525151,18
12	259391,33	525121,36
13	259392,44	525098,77
14	259396,31	525058,98
15	259425,72	525057,05
16	259445,42	525052,72
17	259465,79	525043,32
18	259505,81	525035,09
19	259530,36	525017,24
20	259531,05	525036,93
21	259557,57	525038,18
22	259556,12	525057,02
23	259639,70	525070,75
24	259637,11	525093,64
25	259638,92	525112,15
26	259644,26	525124,38
27	259652,09	525137,80

<sup>1)</sup> Specjalny obszar ochrony siedlisk Łąki w Jaworznie (PLH240042) składa się z czterech powiązanych funkcjonalnie enklaw.

<sup>2)</sup> Układ współrzędnych płaskich prostokątnych PL-1992 jest jednym z układów tworzących państwowy system odniesień przestrzennych, o którym mowa w przepisach wydanych na podstawie art. 3 ust. 5 ustawy z dnia 17 maja 1989 r. – Prawo geodezyjne i kartograficzne (Dz. U. z 2021 r. poz. 1990).

## 2) granica drugiej enklawy obszaru

Numer punktu załamania granicy	Współrzędne punktów załamania granicy (PL-1992) <sup>2)</sup>	
	X	Y
1	2	3
1	259579,59	524547,89
2	259522,36	524599,79
3	259491,83	524623,85
4	259471,07	524638,01
5	259452,71	524654,81
6	259433,60	524672,27
7	259395,06	524709,96
8	259356,43	524749,45
9	259344,30	524741,25
10	259319,42	524701,60
11	259326,35	524672,81
12	259335,15	524648,97
13	259348,65	524618,49
14	259353,39	524607,76
15	259365,96	524585,54
16	259377,63	524571,67
17	259392,38	524554,14
18	259432,82	524539,37
19	259430,70	524529,02
20	259429,30	524523,34
21	259426,71	524468,76
22	259433,54	524445,33
23	259425,10	524428,40
24	259425,86	524421,88
25	259436,55	524414,66
26	259439,44	524408,08
27	259442,77	524401,60
28	259453,32	524389,89
29	259463,33	524382,73
30	259472,42	524364,93
31	259480,88	524356,38
32	259492,50	524338,70
33	259541,09	524356,55
34	259555,22	524367,72
35	259545,40	524393,26

1	2	3
36	259533,13	524408,96
37	259529,78	524418,60
38	259530,98	524428,07
39	259565,71	524442,89
40	259570,30	524431,71
41	259571,28	524425,38
42	259574,64	524416,88
43	259577,68	524409,21
44	259578,82	524387,99
45	259586,13	524393,20
46	259606,16	524395,47
47	259613,68	524402,76
48	259635,52	524404,88
49	259639,71	524401,47
50	259674,86	524387,86
51	259706,90	524373,93
52	259710,25	524382,15
53	259717,58	524402,38
54	259730,97	524416,48
55	259741,62	524421,79
56	259745,24	524435,70
57	259711,24	524457,63
58	259667,57	524485,77
59	259659,03	524491,87
60	259579,59	524547,89

3) granica trzeciej enklawy obszaru

Numer punktu załamania granicy	Współrzędne punktów załamania granicy (PL-1992) <sup>2)</sup>	
	X	Y
1	2	3
1	259777,83	524956,04
2	259737,44	524964,09
3	259694,43	524972,10
4	259665,59	524975,96
5	259641,44	524968,54
6	259622,70	524964,93
7	259599,85	524965,03
8	259582,69	524961,09
9	259552,88	524946,73

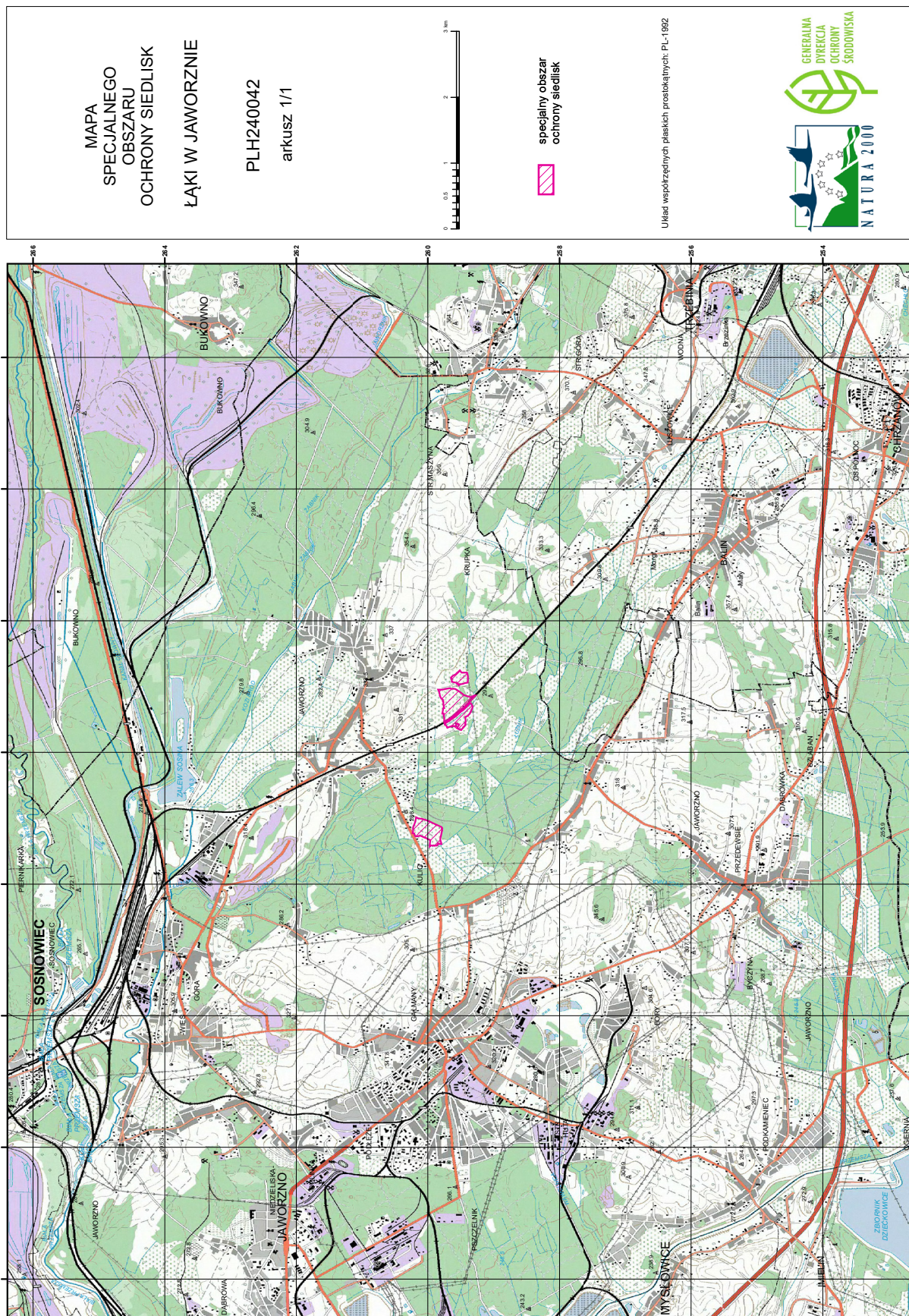
1	2	3
10	259498,72	524908,81
11	259454,69	524875,13
12	259415,39	524858,48
13	259381,36	524847,85
14	259359,11	524841,51
15	259340,84	524843,31
16	259312,48	524856,33
17	259291,43	524866,24
18	259277,35	524863,16
19	259377,53	524757,89
20	259479,28	524662,59
21	259558,90	524596,10
22	259597,86	524564,97
23	259625,55	524544,31
24	259674,25	524507,72
25	259750,37	524457,96
26	259750,08	524520,96
27	259754,04	524531,61
28	259760,89	524552,94
29	259762,38	524588,96
30	259782,37	524588,52
31	259765,85	524673,02
32	259753,66	524675,96
33	259761,45	524703,00
34	259762,80	524721,29
35	259765,85	524721,52
36	259765,84	524753,24
37	259764,25	524772,60
38	259771,29	524775,64
39	259773,04	524800,36
40	259796,29	524816,57
41	259804,88	524826,64
42	259817,41	524856,38
43	259818,03	524862,26
44	259819,33	524878,42
45	259823,08	524897,38
46	259829,40	524916,85
47	259845,94	524953,49
48	259813,73	524955,95
49	259777,83	524956,04

## 4) granica czwartej enklawy obszaru

Numer punktu załamania granicy	Współrzędne punktów załamania granicy (PL-1992) <sup>2)</sup>	
	X	Y
1	2	3
1	260227,79	522797,59
2	260225,76	522833,45
3	260226,59	522845,63
4	260226,42	522855,98
5	260221,63	522874,80
6	260205,46	522911,24
7	260198,87	522925,48
8	260194,46	522941,37
9	260180,65	523015,20
10	260144,75	523000,01
11	260083,98	522989,16
12	260058,21	522980,25
13	260018,23	522967,66
14	259977,57	522950,65
15	259880,81	522906,53
16	259795,25	522866,53
17	259783,24	522851,98
18	259784,55	522847,41
19	259787,78	522826,12
20	259779,99	522820,91
21	259790,18	522789,59
22	259798,31	522748,29
23	259809,58	522695,63
24	259811,32	522677,33
25	259806,45	522651,17
26	259799,93	522631,59
27	259792,53	522607,27
28	259817,55	522609,78
29	259845,92	522617,74
30	259858,28	522585,93
31	259881,22	522584,45
32	259909,94	522585,44
33	259910,82	522585,14
34	259953,30	522585,26

1	2	3
35	259970,27	522571,77
36	259971,82	522585,50
37	259967,78	522639,26
38	259964,82	522667,05
39	259994,63	522680,20
40	260005,60	522685,53
41	260032,54	522700,82
42	260040,63	522703,64
43	260114,46	522737,05
44	260153,59	522728,62
45	260183,71	522722,98
46	260195,92	522729,42
47	260208,01	522770,42
48	260234,30	522774,50
49	260227,79	522797,59

MAPA SPECJALNEGO OBSZARU OCHRONY SIEDLISK ŁĄKI W JAWORZNI (PLH240042)





SIEDLISKA PRZYRODNICZE BĘDĄCE PRZEDMIOTEM OCHRONY  
NA SPECJALNYM OBSZARZE OCHRONY SIEDLISK ŁĄKI W JAWORZNIE (PLH240042)

Lp.	Kod <sup>1)</sup>	Nazwa
1	6410	Zmiennowilgotne łąki trzęślicowe ( <i>Molinion</i> )
2	6510	Niżowe i górskie świeże łąki użytkowane ekstensywnie ( <i>Arrhenatherion elatioris</i> )

<sup>1)</sup> Kody siedlisk są zgodne z rozporządzeniem Ministra Środowiska z dnia 13 kwietnia 2010 r. w sprawie siedlisk przyrodniczych oraz gatunków będących przedmiotem zainteresowania Wspólnoty, a także kryteriów wyboru obszarów kwalifikujących się do uznania lub wyznaczenia jako obszary Natura 2000 (Dz. U. z 2014 r. poz. 1713).

GATUNKI ZWIERZĄT INNYCH NIŻ PTAKI, BĘDĄCE PRZEDMIOTEM OCHRONY  
NA SPECJALNYM OBSZARZE OCHRONY SIEDLISK ŁĄKI W JAWORZNIE (PLH240042)

Lp.	Nazwa polska	Nazwa naukowa	Populacja objęta ochroną
1	modraszek nausitous	<i>Maculinea (Phengaris) nausithous</i>	osiadła
2	modraszek telejus	<i>Maculinea (Phengaris) teleius</i>	osiadła