

Warszawa, dnia 17 września 2021 r.

Poz. 1711

**ROZPORZĄDZENIE
MINISTRA KLIMATU I ŚRODOWISKA¹⁾**

z dnia 2 września 2021 r.

w sprawie specjalnego obszaru ochrony siedlisk Wzgórza Kielczyńskie (PLH020021)

Na podstawie art. 27a ust. 1 ustawy z dnia 16 kwietnia 2004 r. o ochronie przyrody (Dz. U. z 2021 r. poz. 1098) zarządza się, co następuje:

§ 1. 1. Wyznacza się specjalny obszar ochrony siedlisk Wzgórza Kielczyńskie (PLH020021²⁾), obejmujący obszar 403,64 ha, położony w województwie dolnośląskim.

2. Granica obszaru, o którym mowa w ust. 1, w postaci wykazu współrzędnych punktów załamania granicy, jest określona w załączniku nr 1 do rozporządzenia.

§ 2. Mapa obszaru, o którym mowa w § 1, jest określona w załączniku nr 2 do rozporządzenia.

§ 3. Obszar, o którym mowa w § 1, wyznacza się w celu:

- 1) trwałej ochrony:
 - a) siedlisk przyrodniczych,
 - b) populacji zagrożonych wyginięciem gatunków roślin,
 - c) populacji zagrożonych wyginięciem gatunków zwierząt innych niż ptaki lub
- 2) odtworzenia właściwego stanu ochrony siedlisk przyrodniczych lub właściwego stanu ochrony gatunków, o których mowa w pkt 1 lit. b lub c

– w stosunku do przedmiotów ochrony.

§ 4. Przedmiotem ochrony na obszarze, o którym mowa w § 1, są:

- 1) siedliska przyrodnicze określone w załączniku nr 3 do rozporządzenia;
- 2) gatunki roślin, określone w załączniku nr 4 do rozporządzenia, oraz ich siedliska;
- 3) gatunki zwierząt innych niż ptaki, określone w załączniku nr 5 do rozporządzenia, oraz ich siedliska.

§ 5. Rozporządzenie wchodzi w życie po upływie 14 dni od dnia ogłoszenia.

Minister Klimatu i Środowiska: *M. Kurtyka*

¹⁾ Minister Klimatu i Środowiska kieruje działem administracji rządowej – środowisko, na podstawie § 1 ust. 2 pkt 4 rozporządzenia Prezesa Rady Ministrów z dnia 6 października 2020 r. w sprawie szczegółowego zakresu działania Ministra Klimatu i Środowiska (Dz. U. z 2021 r. poz. 941).

²⁾ Kod obszaru został określony zgodnie z decyzją wykonawczą Komisji (UE) 2021/161 z dnia 21 stycznia 2021 r. w sprawie przyjęcia czternastego zaktualizowanego wykazu terenów mających znaczenie dla Wspólnoty składających się na kontynentalny region biogeograficzny (notyfikowaną jako dokument nr C(2021) 21) (Dz. Urz. UE L 51 z 15.02.2021, str. 330).

Załączniki do rozporządzenia Ministra Klimatu
i Środowiska z dnia 2 września 2021 r. (poz. 1711)

Załącznik nr 1**GRANICA SPECJALNEGO OBSZARU OCHRONY SIEDLISK
WZGÓRZA KIELCZYŃSKIE (PLH020021)**

Numer punktu załamania granicy	Współrzędne punktów załamania granicy (PL-1992) ¹⁾	
	X	Y
1	2	3
1	330002,47	333915,43
2	330000,78	333910,80
3	329986,29	333871,17
4	329985,30	333863,63
5	329982,87	333845,08
6	329982,64	333793,01
7	329904,92	333816,19
8	329833,91	333837,36
9	329832,47	333837,79
10	329797,98	333848,08
11	329737,71	333838,24
12	329710,42	333850,73
13	329704,30	333853,53
14	329734,54	333831,78
15	329771,11	333813,84
16	329802,99	333802,64
17	329804,65	333802,06
18	329800,81	333797,97
19	329799,37	333796,43
20	329856,96	333770,43
21	329931,40	333687,87
22	329952,44	333675,11
23	329971,54	333669,38
24	329962,83	333641,01
25	329948,44	333570,46
26	329939,13	333521,58
27	329868,01	333527,66
28	329866,90	333467,17

¹⁾ Układ współrzędnych płaskich prostokątnych PL-1992 jest jednym z układów tworzących państwowy system odniesień przestrzennych, o którym mowa w przepisach wydanych na podstawie art. 3 ust. 5 ustawy z dnia 17 maja 1989 r. – Prawo geodezyjne i kartograficzne (Dz. U. z 2020 r. poz. 2052 oraz z 2021 r. poz. 922 i 1641).

1	2	3
29	329893,28	333465,83
30	329892,94	333433,52
31	329892,28	333371,17
32	329891,77	333322,78
33	329899,86	333324,24
34	329927,89	333258,61
35	329944,20	333214,42
36	329977,43	333134,06
37	329992,74	333071,24
38	329998,51	333027,05
39	330001,49	333004,20
40	330021,70	332901,14
41	330023,02	332894,42
42	330029,90	332883,36
43	330051,73	332848,25
44	330056,91	332839,92
45	330089,47	332776,20
46	330106,92	332742,05
47	330124,59	332707,47
48	330156,93	332650,31
49	330174,06	332620,08
50	330188,47	332594,64
51	330214,49	332544,03
52	330218,04	332537,84
53	330245,53	332489,83
54	330270,88	332445,55
55	330275,38	332437,70
56	330286,62	332418,33
57	330294,93	332403,01
58	330317,29	332361,72
59	330332,72	332333,75
60	330337,71	332309,30
61	330364,80	332217,14
62	330379,86	332158,89
63	330396,53	332102,20
64	330405,02	332069,39
65	330407,60	332059,41
66	330422,59	332001,43

1	2	3
67	330427,12	331983,91
68	330437,08	331955,72
69	330300,21	331931,97
70	330293,62	331930,88
71	330186,04	331913,15
72	330082,60	331895,30
73	330091,27	331867,45
74	330097,36	331861,14
75	330098,73	331859,73
76	330101,41	331843,86
77	330105,46	331819,86
78	330119,97	331779,40
79	330132,05	331745,68
80	330134,47	331738,94
81	330142,60	331733,47
82	330151,34	331706,14
83	330156,27	331701,85
84	330165,76	331700,40
85	330217,10	331707,86
86	330226,18	331671,58
87	330241,77	331609,33
88	330334,25	331631,70
89	330373,55	331641,21
90	330376,57	331642,23
91	330435,94	331662,13
92	330502,98	331684,60
93	330548,66	331699,91
94	330553,86	331690,63
95	330568,67	331656,55
96	330485,06	331622,06
97	330437,08	331610,46
98	330420,48	331606,45
99	330452,00	331502,22
100	330512,31	331519,39
101	330591,96	331542,07
102	330601,82	331518,24
103	330622,49	331468,18
104	330654,91	331389,57

1	2	3
105	330664,28	331366,87
106	330763,27	331397,72
107	330769,04	331377,17
108	330790,06	331302,36
109	330791,37	331297,69
110	330795,54	331276,55
111	330801,13	331248,18
112	330820,51	331167,10
113	330835,82	331101,99
114	330852,15	331032,02
115	330846,45	331030,47
116	330728,90	330998,53
117	330622,17	330970,51
118	330443,37	330919,67
119	330555,17	330924,57
120	330618,47	330948,39
121	330658,58	330955,90
122	330693,00	330960,56
123	330726,63	330938,37
124	330749,83	330899,04
125	330760,20	330855,05
126	330785,01	330781,64
127	330811,04	330678,09
128	330823,00	330657,42
129	330852,26	330631,02
130	330833,58	330625,85
131	330794,41	330615,02
132	330784,96	330612,41
133	330800,90	330567,71
134	330819,00	330516,94
135	330844,96	330465,33
136	330925,63	330381,18
137	331003,16	330293,29
138	331021,90	330271,74
139	331046,56	330246,67
140	331052,25	330230,58
141	331036,66	330195,80
142	331061,68	330180,66

1	2	3
143	331084,32	330161,37
144	331094,83	330157,31
145	331123,55	330146,20
146	331169,79	330139,95
147	331275,65	330148,48
148	331391,92	330193,51
149	331477,84	330245,15
150	331429,95	330308,28
151	331419,41	330322,18
152	331387,26	330364,57
153	331381,30	330372,43
154	331378,87	330375,63
155	331435,73	330475,92
156	331430,65	330514,93
157	331384,84	330504,19
158	331371,65	330542,52
159	331348,74	330609,11
160	331308,72	330746,73
161	331255,31	330926,72
162	331247,13	330966,76
163	331244,20	330981,06
164	331234,39	331029,02
165	331167,45	331022,07
166	331166,62	331029,43
167	331157,21	331113,37
168	331145,56	331237,93
169	331192,29	331242,62
170	331166,08	331412,07
171	331159,08	331443,74
172	331137,94	331539,40
173	331133,15	331559,58
174	331128,35	331579,75
175	331127,91	331581,58
176	331085,72	331734,10
177	331064,72	331841,44
178	331039,53	331872,01
179	330991,26	331930,58
180	330989,55	331932,64

1	2	3
181	330942,14	331989,74
182	330943,40	331989,83
183	330960,29	331991,04
184	330983,93	331992,72
185	331001,71	331993,99
186	331003,85	332020,50
187	331005,99	332047,01
188	330904,30	332032,25
189	330884,35	332055,20
190	330875,19	332065,73
191	330841,41	332048,66
192	330764,58	332056,83
193	330848,37	332190,89
194	330871,88	332228,51
195	330876,41	332235,78
196	330934,25	332328,32
197	330935,12	332331,61
198	330939,36	332347,52
199	330969,48	332346,23
200	331016,38	332340,74
201	331044,14	332346,96
202	331059,94	332358,15
203	331065,21	332360,87
204	331070,48	332363,59
205	331072,29	332364,53
206	331081,62	332348,64
207	331103,16	332345,83
208	331143,64	332340,53
209	331183,53	332340,67
210	331231,55	332331,25
211	331286,49	332326,89
212	331344,11	332316,15
213	331337,94	332329,66
214	331330,04	332346,89
215	331265,78	332487,29
216	331258,88	332485,33
217	331253,20	332503,52
218	331243,60	332534,30

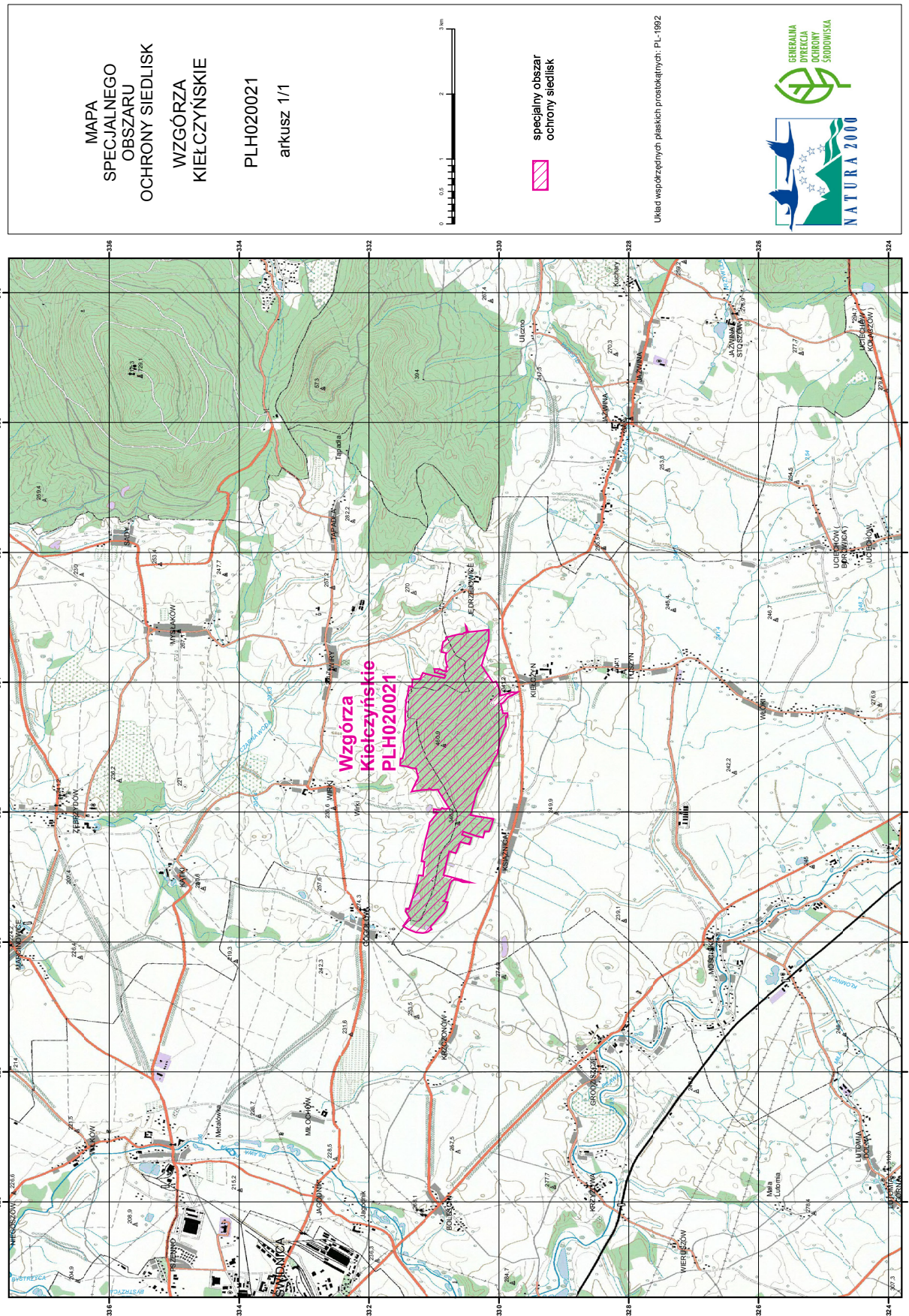
1	2	3
219	331261,94	332605,11
220	331270,90	332658,40
221	331271,53	332662,14
222	331272,93	332670,48
223	331349,15	332678,72
224	331421,17	332704,24
225	331524,36	332716,63
226	331520,10	332774,20
227	331515,94	332825,04
228	331484,36	332826,43
229	331456,27	332940,39
230	331452,64	332955,15
231	331463,51	333032,85
232	331463,67	333034,00
233	331470,16	333088,14
234	331469,38	333195,01
235	331469,33	333201,45
236	331462,08	333242,23
237	331434,02	333349,36
238	331441,19	333400,40
239	331443,36	333481,24
240	331442,58	333500,19
241	331437,18	333630,18
242	331430,70	333677,95
243	331431,99	333719,86
244	331421,67	333747,87
245	331421,57	333748,28
246	331421,11	333750,22
247	331400,70	333837,54
248	331399,92	333840,86
249	331389,93	333906,27
250	331384,34	333942,86
251	331372,56	333940,38
252	331337,51	333932,97
253	331337,37	333934,70
254	331337,24	333936,19
255	331332,20	333995,96
256	331330,81	334046,44

1	2	3
257	331290,61	334047,40
258	331213,96	334053,00
259	331213,38	334054,22
260	331212,73	334055,61
261	331202,18	334078,01
262	331196,67	334088,89
263	331169,38	334142,82
264	331066,11	334116,75
265	331010,20	334102,64
266	330953,02	334087,66
267	330839,32	334063,32
268	330839,08	334064,72
269	330838,90	334065,70
270	330838,26	334069,26
271	330821,07	334105,99
272	330837,09	334111,82
273	330853,12	334117,64
274	330986,92	334151,24
275	330989,33	334177,41
276	330997,46	334203,51
277	330916,72	334206,07
278	330896,89	334196,49
279	330861,69	334177,99
280	330827,70	334171,82
281	330808,91	334168,74
282	330809,05	334172,34
283	330811,41	334234,10
284	330791,41	334238,90
285	330793,41	334246,12
286	330793,93	334247,99
287	330810,16	334306,60
288	330817,60	334366,11
289	330819,19	334378,83
290	330818,44	334418,33
291	330812,94	334430,99
292	330805,25	334448,69
293	330806,31	334448,91
294	330888,54	334465,28

1	2	3
295	330874,17	334542,87
296	330873,44	334546,81
297	330859,21	334623,18
298	330806,88	334655,21
299	330807,90	334658,54
300	330816,97	334688,40
301	330817,41	334689,86
302	330776,61	334700,25
303	330695,03	334721,17
304	330607,85	334743,34
305	330606,85	334743,28
306	330557,85	334740,66
307	330541,05	334758,06
308	330523,20	334764,11
309	330497,04	334772,98
310	330499,05	334788,39
311	330509,39	334867,54
312	330500,51	334857,82
313	330473,09	334773,19
314	330465,76	334773,81
315	330400,94	334779,24
316	330334,56	334787,44
317	330286,49	334793,37
318	330231,10	334799,89
319	330197,54	334803,86
320	330177,06	334806,28
321	330156,57	334808,70
322	330153,37	334759,54
323	330152,81	334751,09
324	330153,46	334641,49
325	330153,52	334631,26
326	330181,51	334538,88
327	330213,62	334433,74
328	330238,52	334352,23
329	330266,46	334263,13
330	330258,97	334251,21
331	330226,24	334199,15
332	330212,51	334178,48

1	2	3
333	330178,95	334127,94
334	330142,96	334073,71
335	330092,51	333997,78
336	330045,54	334011,63
337	330010,19	333936,53
338	330002,47	333915,43

MAPA SPECJALNEGO OBSZARU OCHRONY SIEDLISK WZGÓRZA KIELCZYŃSKIE (PLH020021)



MAPA
SPECJALNEGO
OBSZARU
OCHRONY SIEDLISK
WZGÓRZA
KIELCZYŃSKIE

PLH020021
arkusz 1/1

specjalny obszar
ochrony siedlisk

Układ współrzędnych płaskich prostokątnych, PL-1992



SIEDLISKA PRZYRODNICZE BĘDĄCE PRZEDMIOTEM OCHRONY
NA SPECJALNYM OBSZARZE OCHRONY SIEDLISK WZGÓRZA KIEŁCZYŃSKIE (PLH020021)

Lp.	Kod ¹⁾	Nazwa
1	6210	Murawy kserotermiczne (<i>Festuco-Brometea</i> i ciepłolubne murawy z <i>Asplenion septentrionalis</i> <i>Festucion pallentis</i>)
2	8220	Ściany skalne i urwiska krzemianowe ze zbiorowiskami z <i>Androsacion vandellii</i>
3	9170	Grąd środkowoeuropejski i subkontynentalny (<i>Galio-Carpinetum</i> , <i>Tilio-Carpinetum</i>)
4	9110	Ciepłolubne dąbrowy (<i>Quercetalia pubescenti petraeae</i>)

¹⁾ Kody siedlisk są zgodne z rozporządzeniem Ministra Środowiska z dnia 13 kwietnia 2010 r. w sprawie siedlisk przyrodniczych oraz gatunków będących przedmiotem zainteresowania Wspólnoty, a także kryteriów wyboru obszarów kwalifikujących się do uznania lub wyznaczenia jako obszary Natura 2000 (Dz. U. z 2014 r. poz. 1713).

GATUNKI ROŚLIN BĘDĄCE PRZEDMIOTEM OCHRONY
NA SPECJALNYM OBSZARZE OCHRONY SIEDLISK WZGÓRZA KIEŁCZYŃSKIE (PLH020021)

Lp.	Nazwa polska	Nazwa naukowa
1	zanokcica serpentynowa	<i>Asplenium adulterinum</i>

Załącznik nr 5

GATUNKI ZWIERZĄT INNYCH NIŻ PTAKI, BĘDĄCE PRZEDMIOTEM OCHRONY
NA SPECJALNYM OBSZARZE OCHRONY SIEDLISK WZGÓRZA KIEŁCZYŃSKIE (PLH020021)

Lp.	Nazwa polska	Nazwa naukowa	Populacja objęta ochroną
1	nocek duży	<i>Myotis myotis</i>	rozrodcza