

Warszawa, dnia 12 lipca 2021 r.

Poz. 1267

**ROZPORZĄDZENIE
MINISTRA KLIMATU I ŚRODOWISKA¹⁾**

z dnia 24 czerwca 2021 r.

w sprawie specjalnego obszaru ochrony siedlisk Barłożnia Wolsztyńska (PLH300028)

Na podstawie art. 27a ust. 1 ustawy z dnia 16 kwietnia 2004 r. o ochronie przyrody (Dz. U. z 2021 r. poz. 1098) zarządza się, co następuje:

§ 1. 1. Wyznacza się specjalny obszar ochrony siedlisk Barłożnia Wolsztyńska (PLH300028²⁾), obejmujący obszar 22,02 ha, położony w województwie wielkopolskim.

2. Granica obszaru, o którym mowa w ust. 1, w postaci wykazu współrzędnych punktów załamania granicy, jest określona w załączniku nr 1 do rozporządzenia.

§ 2. Mapa obszaru, o którym mowa w § 1, jest określona w załączniku nr 2 do rozporządzenia.

§ 3. Obszar, o którym mowa w § 1, wyznacza się w celu:

- 1) trwałej ochrony populacji zagrożonych wyginięciem gatunków zwierząt innych niż ptaki lub
 - 2) odtworzenia właściwego stanu ochrony gatunków, o których mowa w pkt 1
- w stosunku do przedmiotów ochrony.

§ 4. Przedmiotem ochrony na obszarze, o którym mowa w § 1, są gatunki zwierząt innych niż ptaki, określone w załączniku nr 3 do rozporządzenia, oraz ich siedliska.

§ 5. Rozporządzenie wchodzi w życie po upływie 14 dni od dnia ogłoszenia.

Minister Klimatu i Środowiska: *M. Kurtyka*

¹⁾ Minister Klimatu i Środowiska kieruje działem administracji rządowej – środowisko, na podstawie § 1 ust. 2 pkt 4 rozporządzenia Prezesa Rady Ministrów z dnia 6 października 2020 r. w sprawie szczegółowego zakresu działania Ministra Klimatu i Środowiska (Dz. U. z 2021 r. poz. 941).

²⁾ Kod obszaru został określony zgodnie z decyzją wykonawczą Komisji (UE) 2021/161 z dnia 21 stycznia 2021 r. w sprawie przyjęcia czternastego zaktualizowanego wykazu terenów mających znaczenie dla Wspólnoty składających się na kontynentalny region biogeograficzny (notyfikowaną jako dokument nr C(2021) 21) (Dz. Urz. UE L 51 z 15.02.2021, str. 330).

Załączniki do rozporządzenia Ministra Klimatu
i Środowiska z dnia 24 czerwca 2021 r. (poz. 1267)

Załącznik nr 1

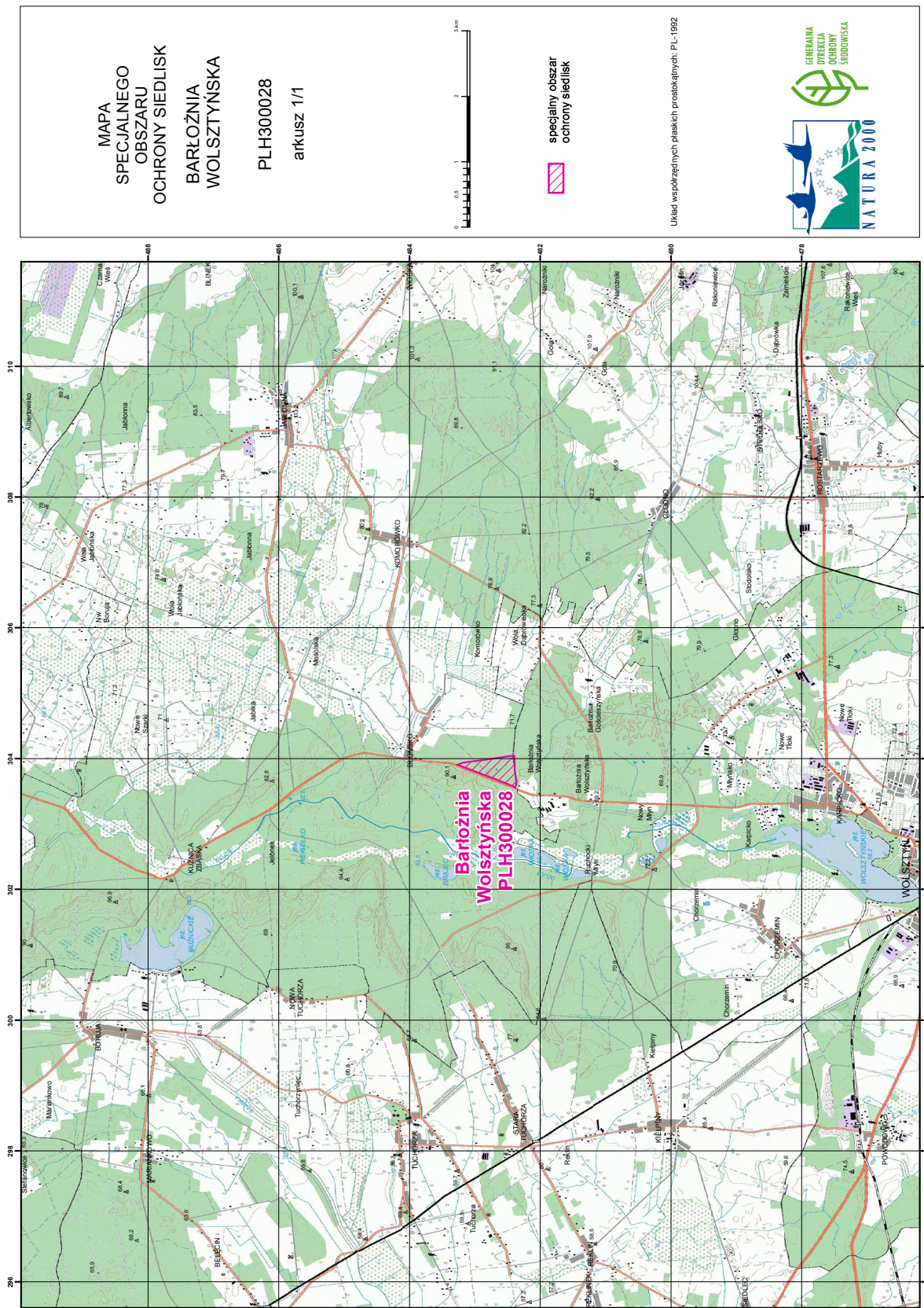
GRANICA SPECJALNEGO OBSZARU OCHRONY SIEDLISK
BARŁOŹNIA WOLSZTYŃSKA (PLH300028)

Numer punktu załamania granicy	Współrzędne punktów załamania granicy (PL-1992) ¹⁾	
	X	Y
1	482389,01	303814,24
2	482365,05	303682,47
3	482366,55	303607,60
4	482386,02	303562,68
5	482435,43	303586,64
6	482622,60	303663,01
7	482755,86	303710,92
8	483035,86	303817,23
9	483265,74	303908,29
10	483184,10	303935,52
11	483074,79	303951,99
12	482806,77	303989,43
13	482618,11	304016,38
14	482399,49	304047,82
15	482396,50	304035,84
16	482390,51	303941,51
17	482389,01	303814,24

¹⁾ Układ współrzędnych płaskich prostokątnych PL-1992 jest jednym z układów tworzących państwowy system odniesień przestrzennych, o którym mowa w przepisach wydanych na podstawie art. 3 ust. 5 ustawy z dnia 17 maja 1989 r. – Prawo geodezyjne i kartograficzne (Dz. U. z 2020 r. poz. 2052 oraz z 2021 r. poz. 922).

Załącznik nr 2

MAPA SPECJALNEGO OBSZARU OCHRONY SIEDLISK BARŁOŹNIA WOLSZTYŃSKA (PLH300028)



MAPA
SPECJALNEGO
OBSZARU
OCHRONY SIEDLISK
BARŁOŹNIA
WOLSZTYŃSKA

PLH300028
arkusz 1/1



specjalny obszar
ochrony siedlisk

Układ współrzędnych płaskich prostokątnych, PL-1992



Załącznik nr 3

GATUNKI ZWIERZĄT INNYCH NIŻ PTAKI, BĘDĄCE PRZEDMIOTEM OCHRONY
NA SPECJALNYM OBSZARZE OCHRONY SIEDLISK BARŁOŻNIA WOLSZTYŃSKA (PLH300028)

Lp.	Nazwa polska	Nazwa naukowa	Populacja objęta ochroną
1	strzebla błotna	<i>Phoxinus (= Eupallasella) percnurus</i>	osiadła